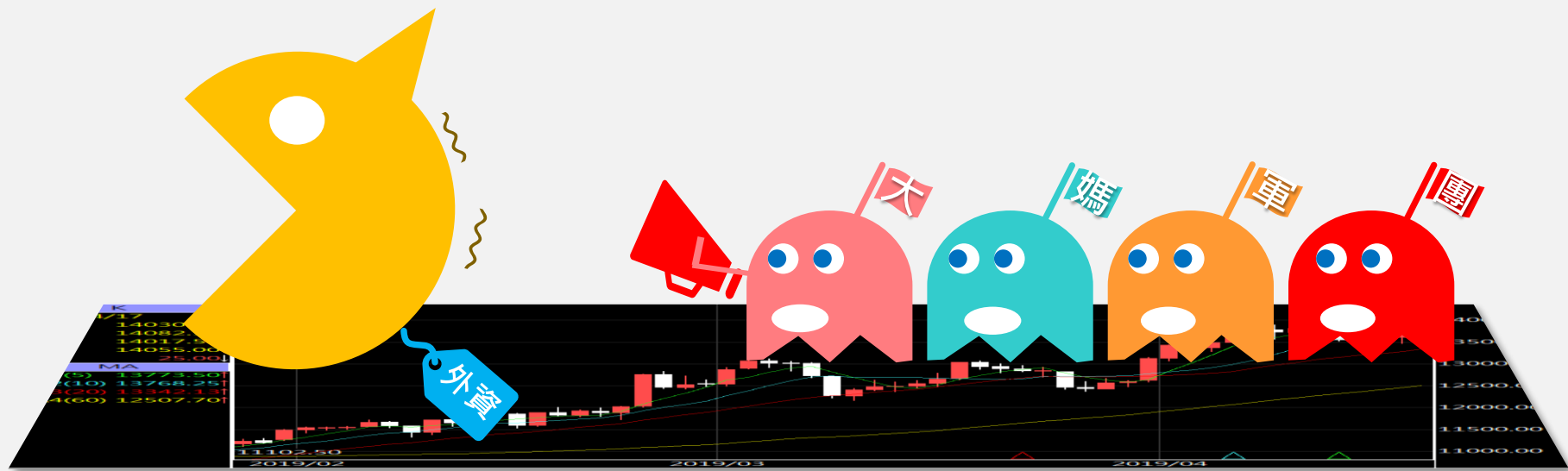





A50晨報

永豐期貨顧問事業部編製

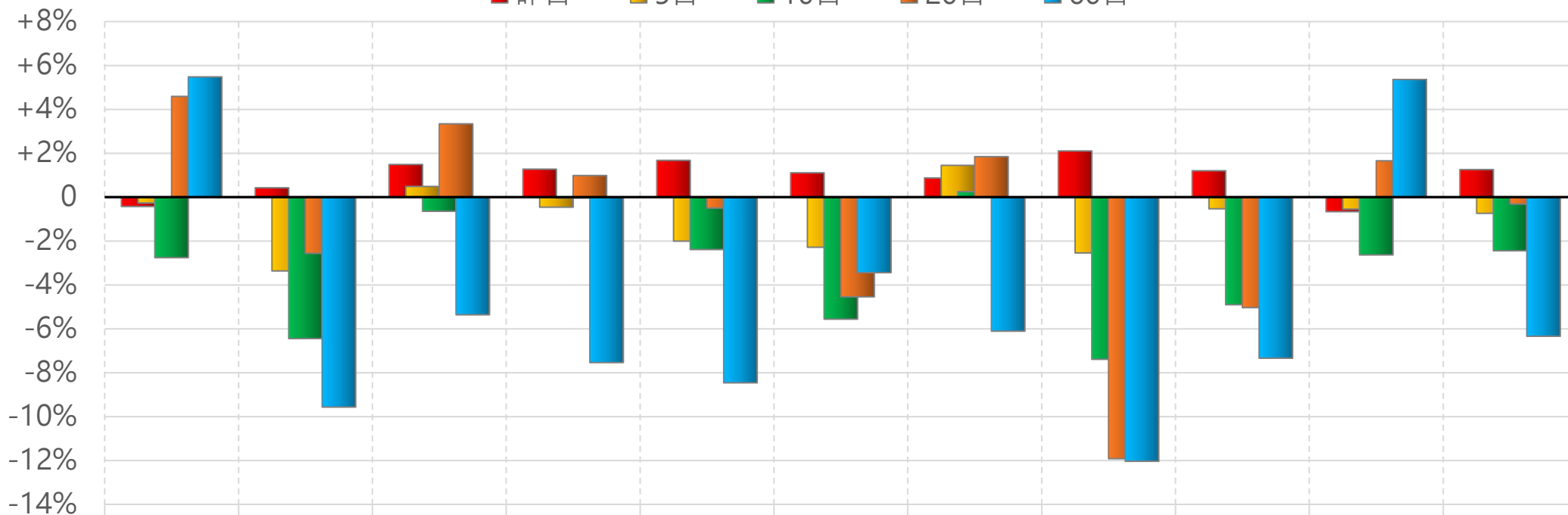


陸股主要指數

標的	收盤	漲跌	漲跌幅	今年以來	0% (52週低)	↔	100% (52週高)
上證指數	2845.78	+12.17	+0.43%	-4.3%	13%		
上證50	2238.46	+39.20	+1.78%	-3.8%	10%		
上證180	7139.04	+99.88	+1.42%	-3.8%	11%		
深證指數	1702.45	+3.76	+0.22%	-7.4%	9%		
中小板	9840.38	+20.91	+0.21%	-7.4%	9%		
創業板	2314.52	+16.87	+0.73%	-8.9%	9%		
滬深300	3274.73	+45.65	+1.41%	-4.6%	9%		
A50指數	11017.67	+172.16	+1.59%	-4.2%	9%		
恆生指數	15391.79	+114.89	+0.75%	-9.7%	3%		
H股指數	5172.05	+39.23	+0.76%	-10.3%	3%		

上證行業指數表現

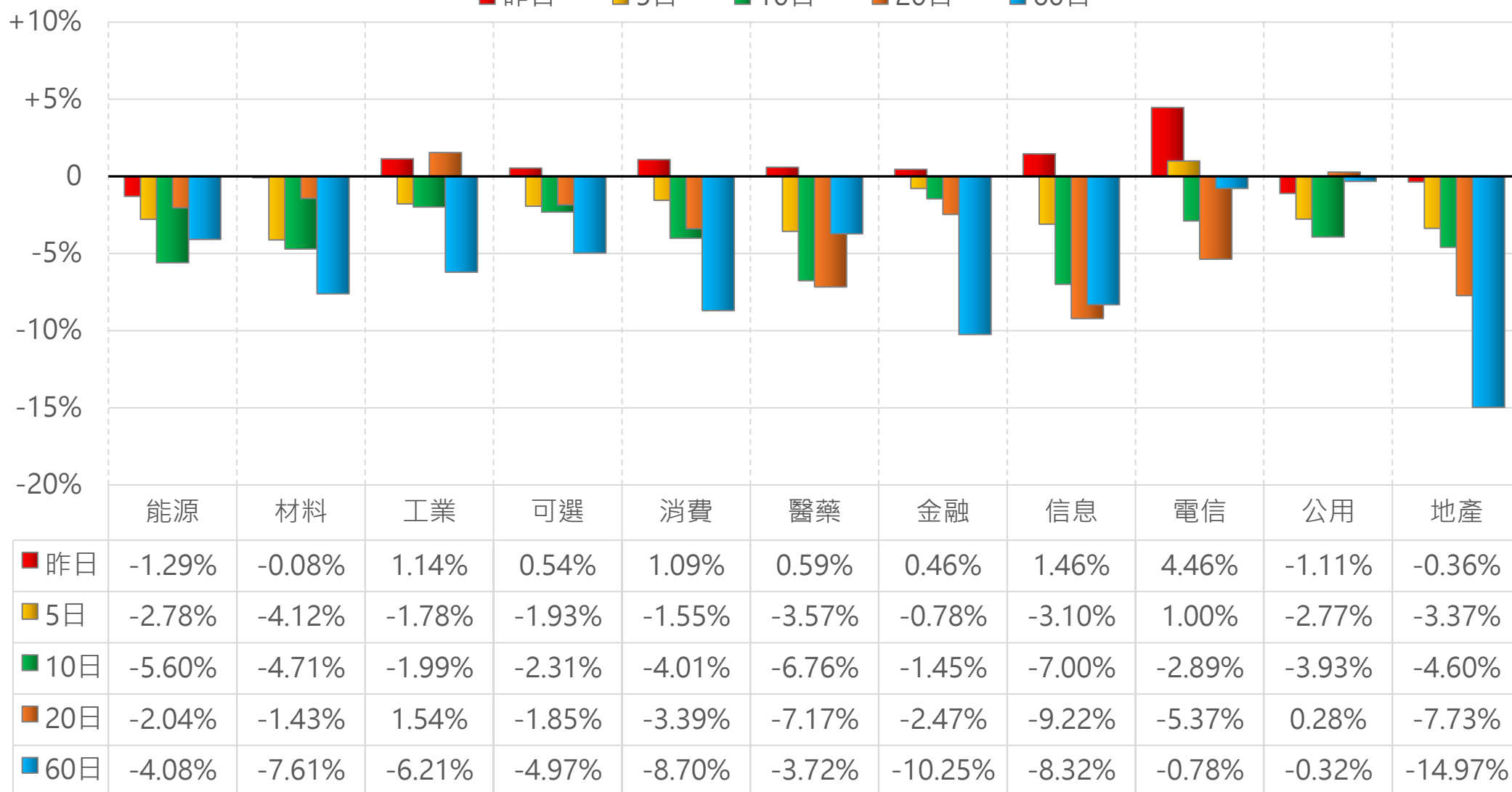
■ 昨日 ■ 5日 ■ 10日 ■ 20日 ■ 60日



	能源	材料	工業	可選	消費	醫藥	金融	信息	電信	公用	地企
■ 昨日	-0.43%	0.43%	1.49%	1.27%	1.68%	1.11%	0.87%	2.10%	1.20%	-0.66%	1.26%
■ 5日	-0.27%	-3.36%	0.49%	-0.46%	-2.01%	-2.28%	1.45%	-2.54%	-0.53%	-0.55%	-0.74%
■ 10日	-2.76%	-6.45%	-0.65%	-0.04%	-2.39%	-5.56%	0.25%	-7.39%	-4.90%	-2.63%	-2.44%
■ 20日	4.59%	-2.56%	3.34%	0.98%	-0.50%	-4.54%	1.84%	-11.92%	-5.03%	1.66%	-0.32%
■ 60日	5.48%	-9.57%	-5.36%	-7.54%	-8.46%	-3.44%	-6.11%	-12.04%	-7.34%	5.36%	-6.34%

深證行業指數表現

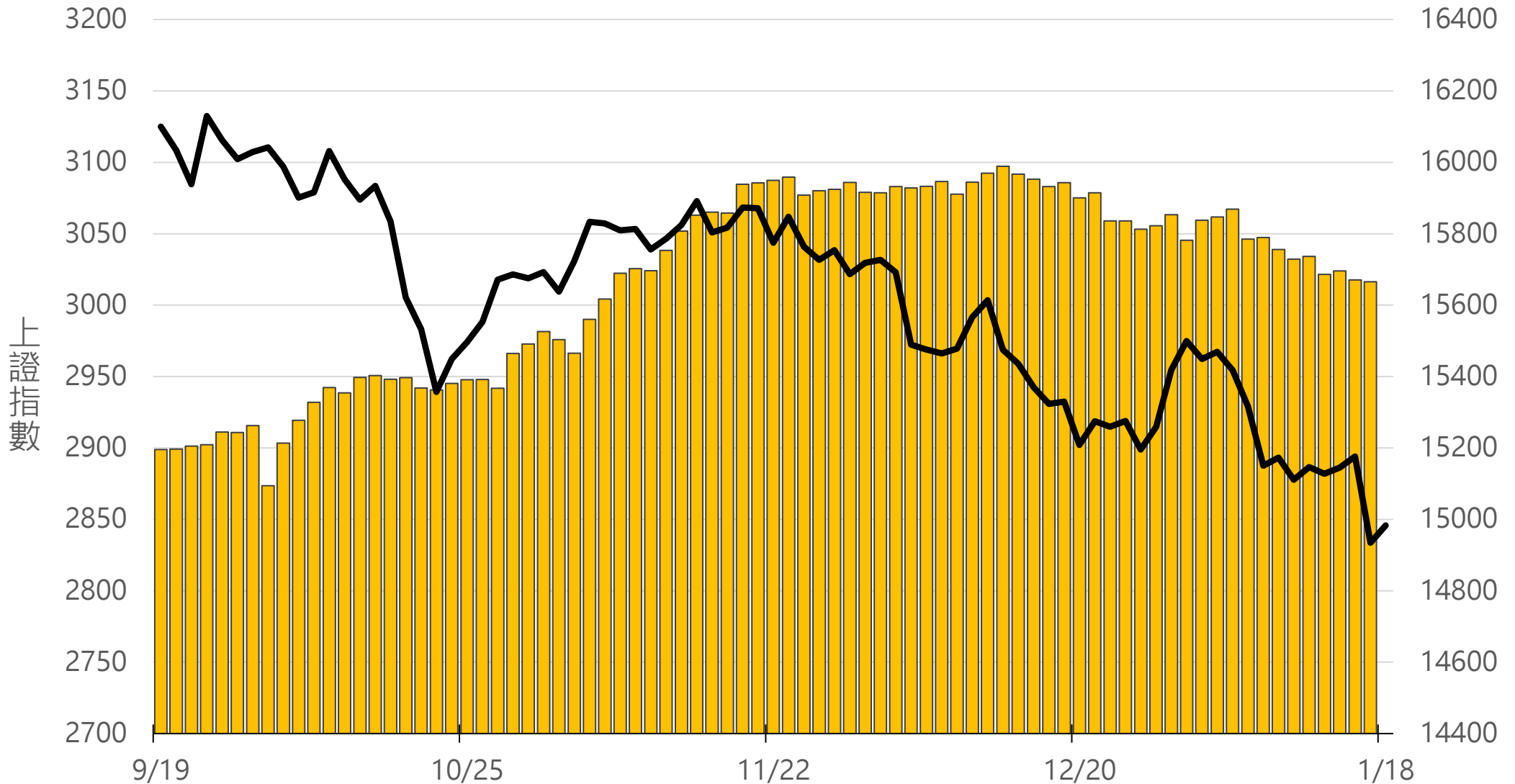
■ 昨日 ■ 5日 ■ 10日 ■ 20日 ■ 60日



滬深兩市融資餘額 (億人民幣)

僅更新至
前一日數據

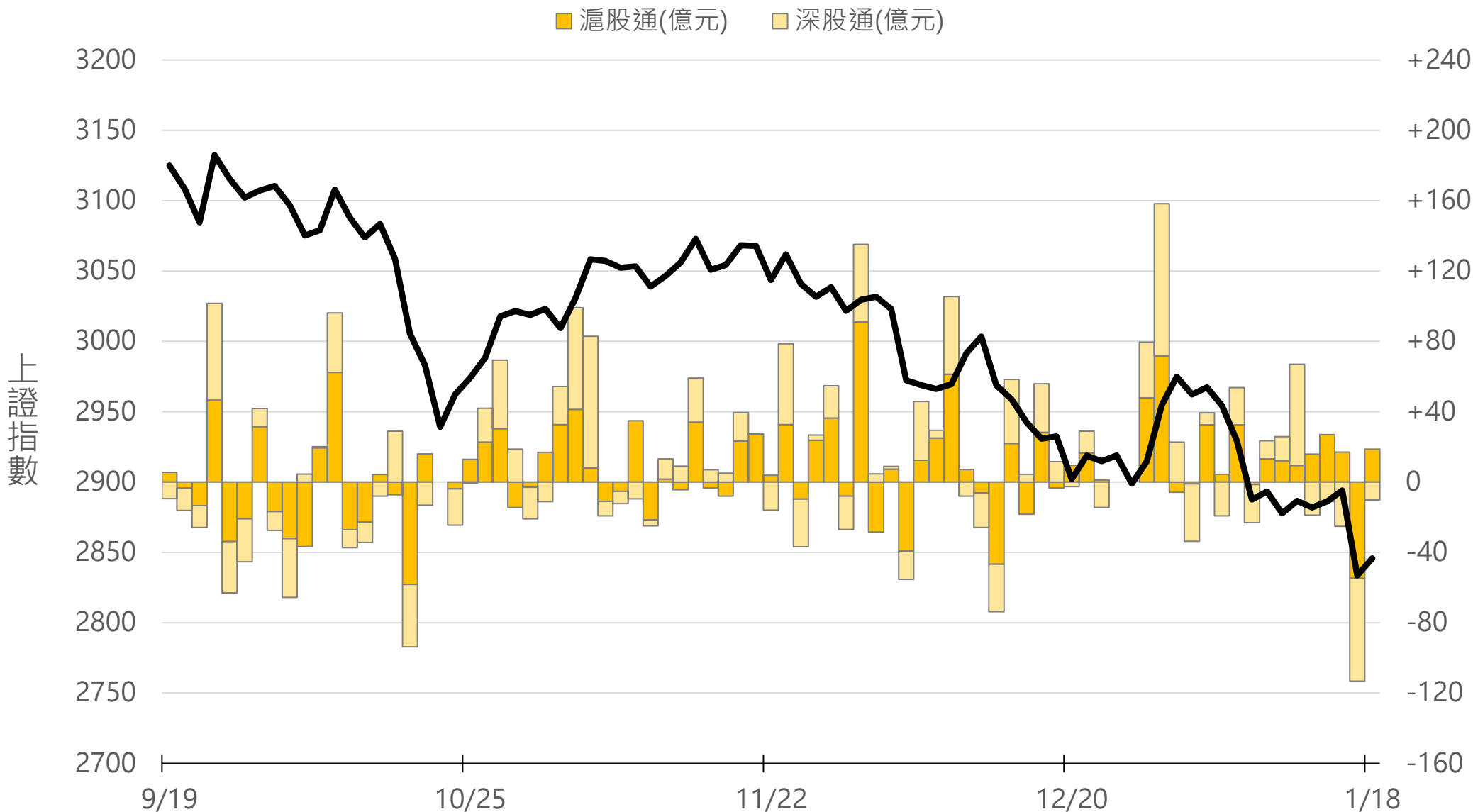
15665.5



滬深港通北上 (億人民幣)

滬股通 +18.7 合
深股通 -10.2 計

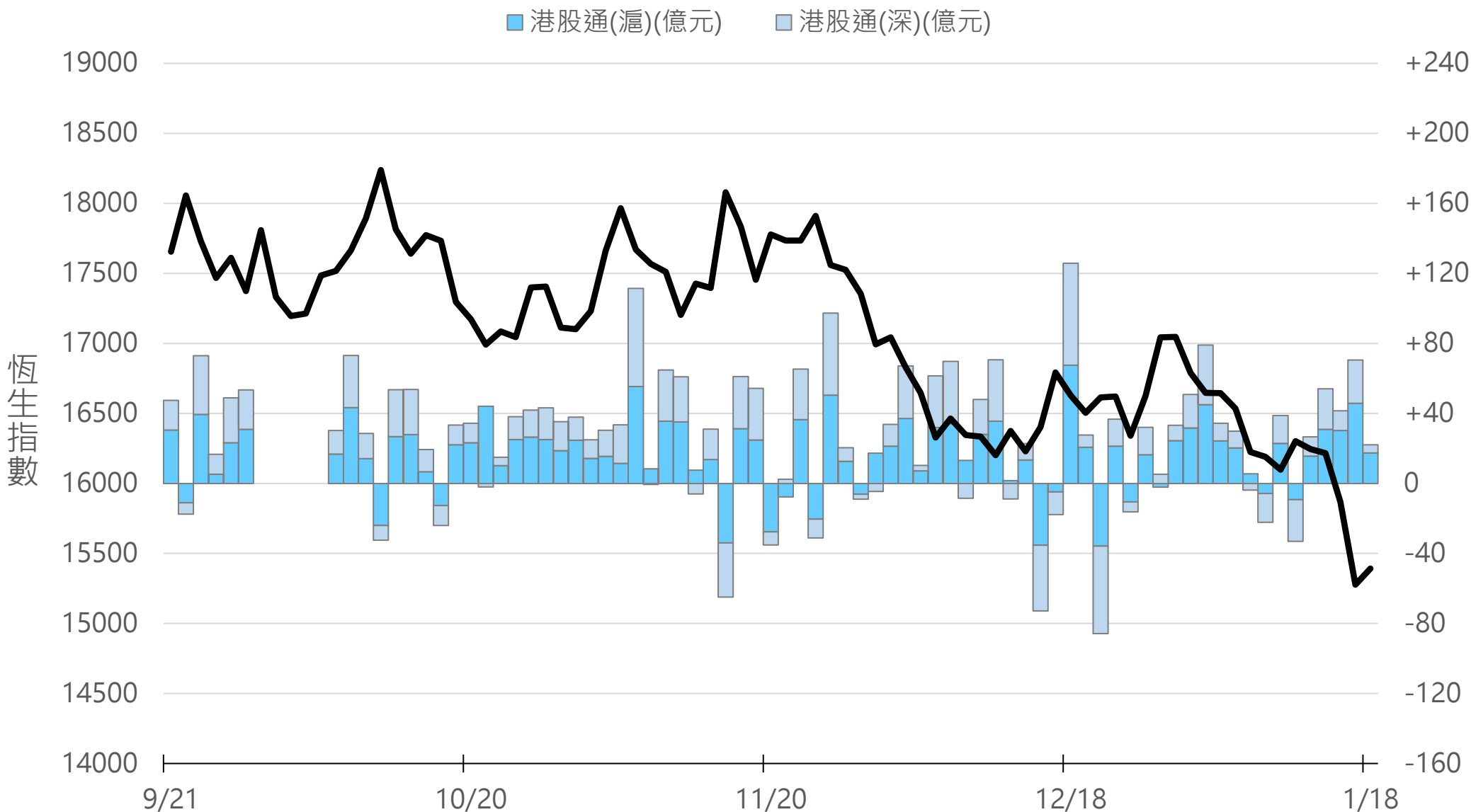
+8.5



滬深港通南下 (億人民幣)

港股通(滬) +17.4 合
港股通(深) +4.6 計

+22.1



一般型ETF (單位: 張, 新台幣億元)

商品	收盤	漲跌	漲跌幅	成交量	金額	市值
元大上證50 (006206)	25.04	-0.39 ↓	1.53%	574	0.14	10.5
富邦上證180 (006205)	26.11	-0.51 ↓	1.92%	1992	0.52	47.4
富邦中證500 (00783)	16.64	-0.65 ↓	3.76%	429	0.07	1.6
富邦深100 (00639)	9.40	-0.21 ↓	2.19%	2895	0.27	12.4
群益深證中小 (00643)	10.65	-0.22 ↓	2.02%	2525	0.27	10.8
元大寶滬深 (0061)	15.37	-0.18 ↓	1.16%	540	0.08	20.2
復華滬深 (006207)	19.97	-0.45 ↓	2.20%	888	0.18	6.8
國泰A50 (00636)	17.72	-0.30 ↓	1.66%	2878	0.51	41.3
富邦恆生國企 (00700)	10.04	-0.11 ↓	1.08%	734	0.07	2.7

槓桿及反向型ETF (單位: 張, 新台幣億元)

商品	收盤	漲跌	漲跌幅	成交量	金額	市值
富邦上證180正2 (00633L)	25.77	-1.06 ↓	3.95%	27803	7.25	95.1
富邦上證180反1 (00634R)	5.32	+0.10 ↑	1.92%	1021	0.05	2.9
元大滬深300正2 (00637L)	10.21	-0.43 ↓	4.04%	183750	18.99	227.6
元大滬深300反1 (00638R)	11.21	+0.23 ↑	2.09%	1888	0.21	3.4
國泰A50正2 (00655L)	17.82	-0.74 ↓	3.99%	10853	1.96	30.1
國泰A50反1 (00656R)	10.06	+0.22 ↑	2.24%	1937	0.19	1.6
復華香港正2 (00650L)	7.53	-0.04 ↓	0.53%	25675	1.93	23.5
復華香港反1 (00651R)	10.52	+0.06 ↑	0.57%	1386	0.15	2.3
富邦恆生國企正2 (00665L)	4.50	-0.03 ↓	0.66%	71941	3.25	38.0
富邦恆生國企反1 (00666R)	18.53	+0.13 ↑	0.71%	321	0.06	1.5

ETF期貨 (單位: 口)

商品	月份	收盤	漲跌	漲跌幅	成交量	OI	增減	
富邦上證180 (OAF)	02	26.67	+0.15	↑	0.57%	248	1259	+19
	03	26.67	+0.05	↑	0.19%	57	59	+30
元大上證50 (OBF)	02	25.67	+0.34	↑	1.34%	9	31	-1
	03	25.09	-0.24	↓	0.95%	4	1	+1
國泰A50 (OJF)	02	18.00	+0.05	↑	0.28%	337	805	+52
	03	18.22	+0.18	↑	1.00%	50	99	+50
富邦深100 (OKF)	02	9.65	+0.15	↑	1.58%	56	531	-10
	03	9.62	0	-	0	45	8	+4
群益深中小 (OOF)	02	10.85	+0.10	↑	0.93%	0	23	0
	03	10.72	-0.03	↓	0.28%	4	4	+2

A50晨報



永豐期貨股份有限公司 | 台北市重慶南路一段2號8樓 | 02-2381-1799 | 111年金管期總字第007號 | 顧問事業部

本研究報告純屬研究性質僅供參考，不保證其完整性及精確性，報告內容具時效性，邇後若有變更，本公司將不做預告或主動更新。交易人決策時應衡量自身需求與交易風險，並就交易結果自行負責，本公司恕不負任何法律責任，亦不作任何保證。未經授權，禁止任何形式抄襲、引用或轉載。