

A50晨報

永豐期貨顧問事業部編製

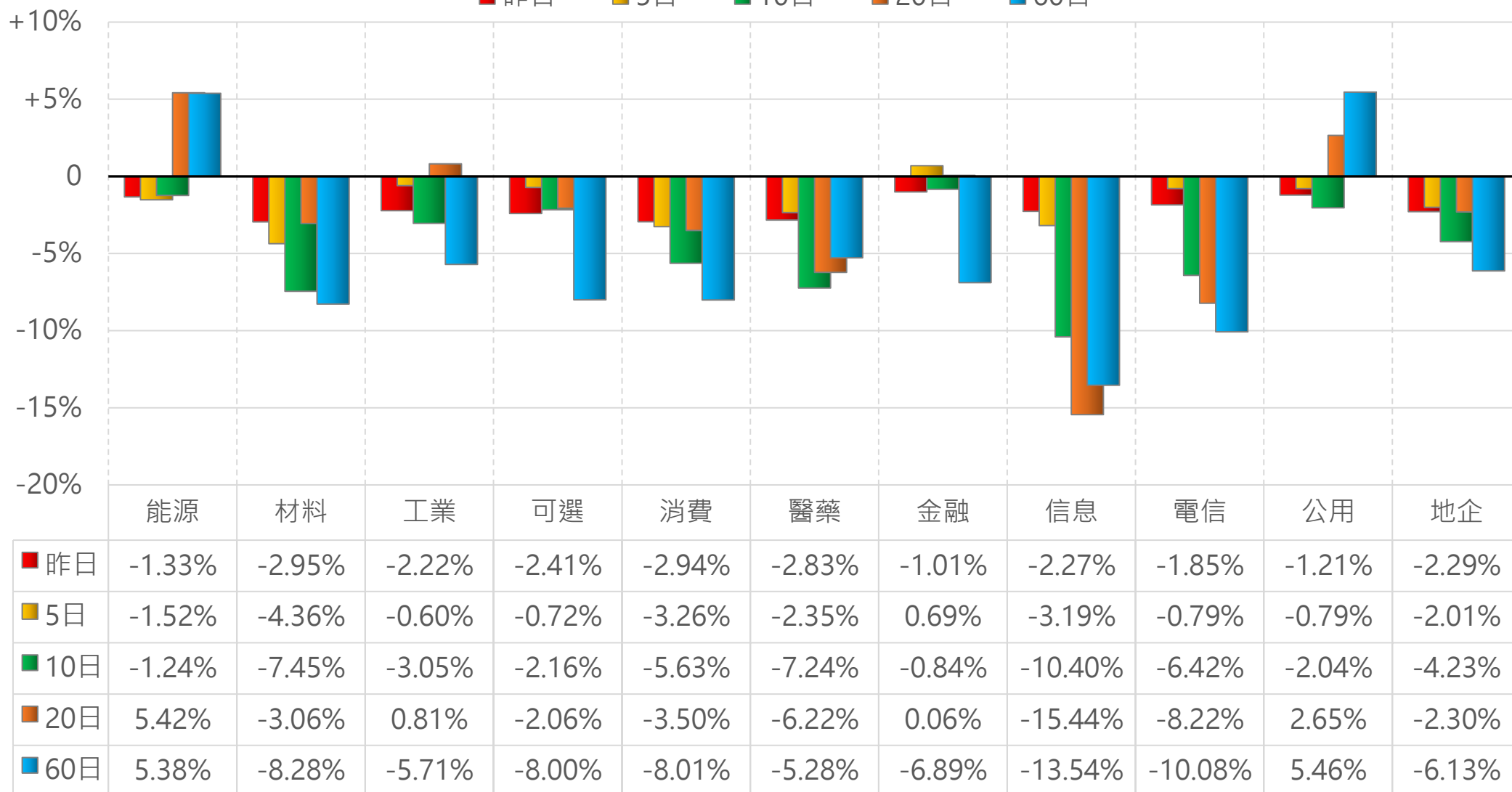


陸股主要指數

標的	收盤	漲跌	漲跌幅	今年以來	0% (52週低)	↔	100% (52週高)
上證指數	2833.62	-60.37	-2.09%	-4.8%	0%		
上證50	2199.26	-49.72	-2.21%	-5.5%	0%		
上證180	7039.16	-149.78	-2.08%	-5.1%	0%		
深證指數	1698.70	-44.33	-2.54%	-7.6%	0%		
中小板	9819.47	-259.55	-2.58%	-7.6%	0%		
創業板	2297.66	-67.16	-2.84%	-9.6%	0%		
滬深300	3229.08	-71.79	-2.17%	-5.9%	0%		
A50指數	10845.51	-259.58	-2.34%	-5.7%	0%		
恆生指數	15276.90	-589.02	-3.71%	-10.4%	1%		
H股指數	5132.82	-210.48	-3.94%	-11.0%	1%		

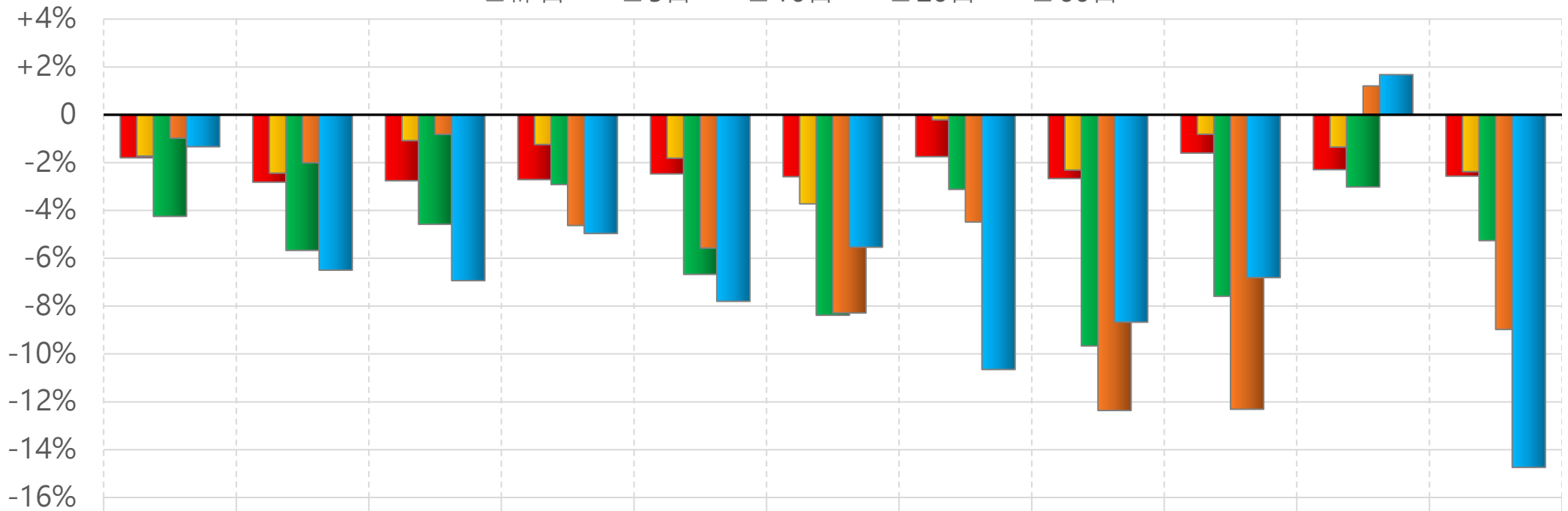
上證行業指數表現

■ 昨日 ■ 5日 ■ 10日 ■ 20日 ■ 60日



深證行業指數表現

■ 昨日 ■ 5日 ■ 10日 ■ 20日 ■ 60日

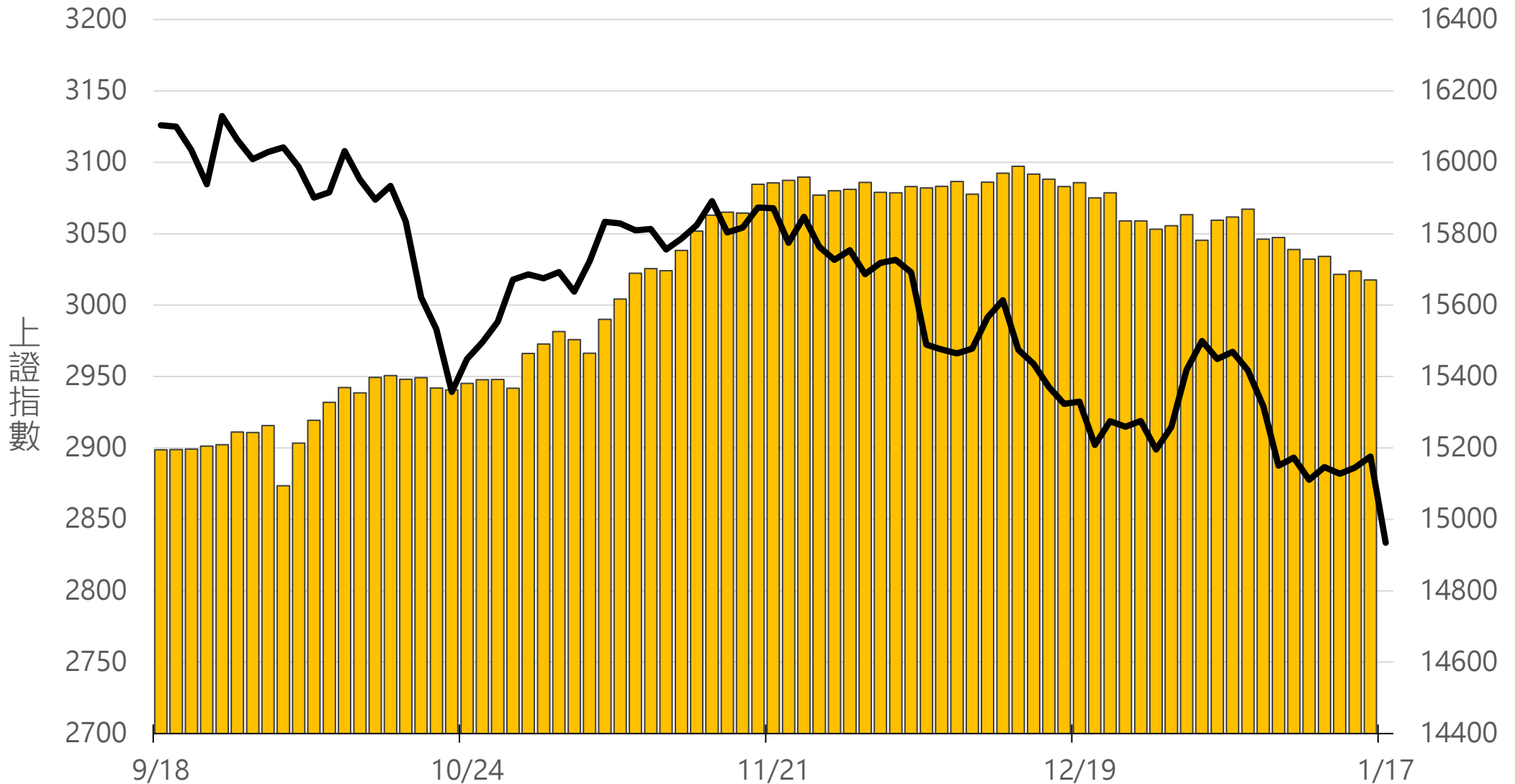


	能源	材料	工業	可選	消費	醫藥	金融	信息	電信	公用	地產
■ 昨日	-1.80%	-2.82%	-2.76%	-2.71%	-2.47%	-2.59%	-1.75%	-2.67%	-1.60%	-2.29%	-2.57%
■ 5日	-1.73%	-2.44%	-1.08%	-1.24%	-1.81%	-3.72%	-0.21%	-2.31%	-0.81%	-1.35%	-2.38%
■ 10日	-4.25%	-5.67%	-4.58%	-2.92%	-6.67%	-8.38%	-3.12%	-9.66%	-7.59%	-3.02%	-5.26%
■ 20日	-0.98%	-2.01%	-0.82%	-4.63%	-5.57%	-8.29%	-4.48%	-12.36%	-12.31%	1.21%	-8.98%
■ 60日	-1.34%	-6.50%	-6.93%	-4.96%	-7.80%	-5.54%	-10.65%	-8.67%	-6.81%	1.68%	-14.74%

滬深兩市融資餘額 (億人民幣)

僅更新至
前一日數據

15670.7



滬深港通北上 (億人民幣)

滬股通

-54.8

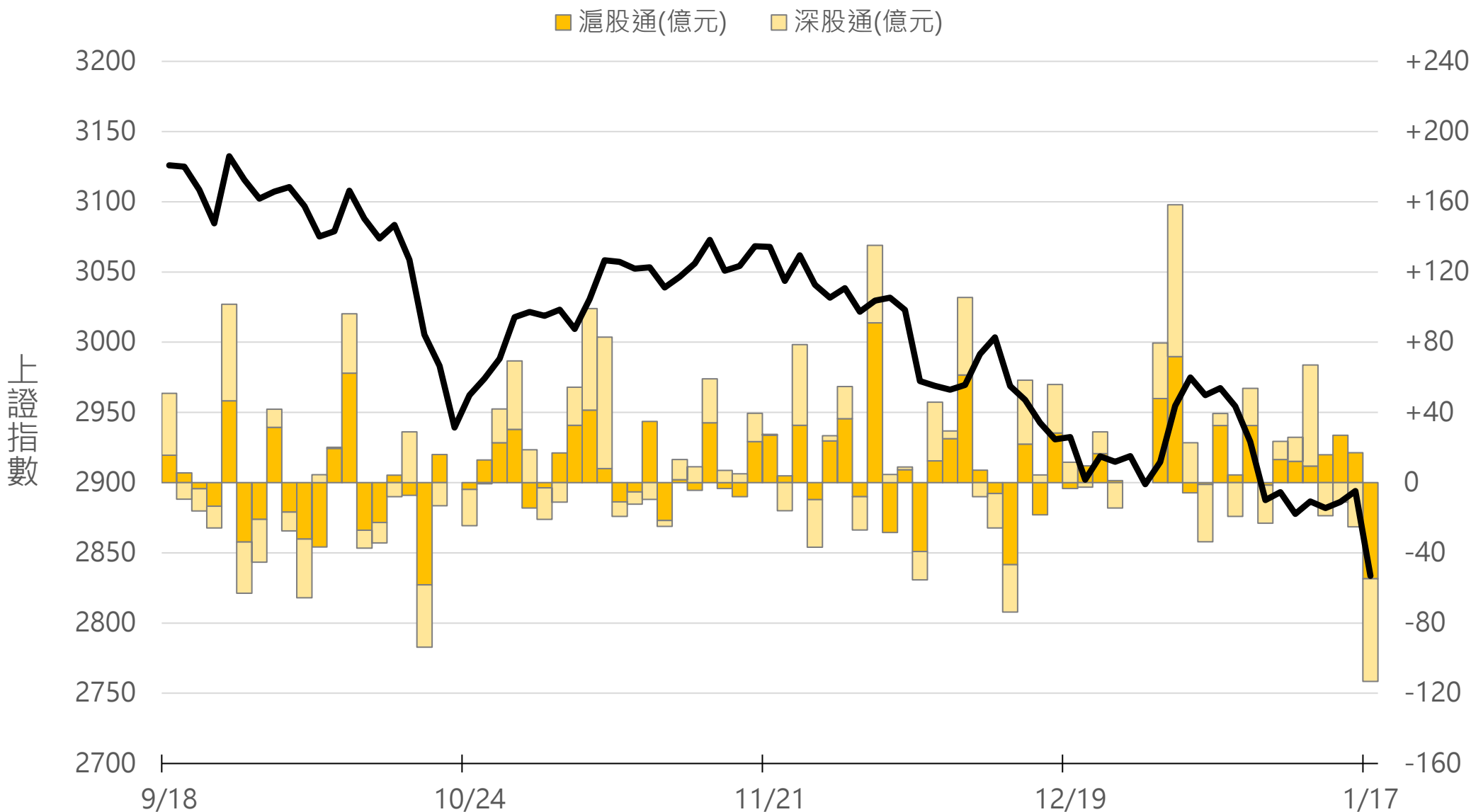
合

深股通

-58.5

計

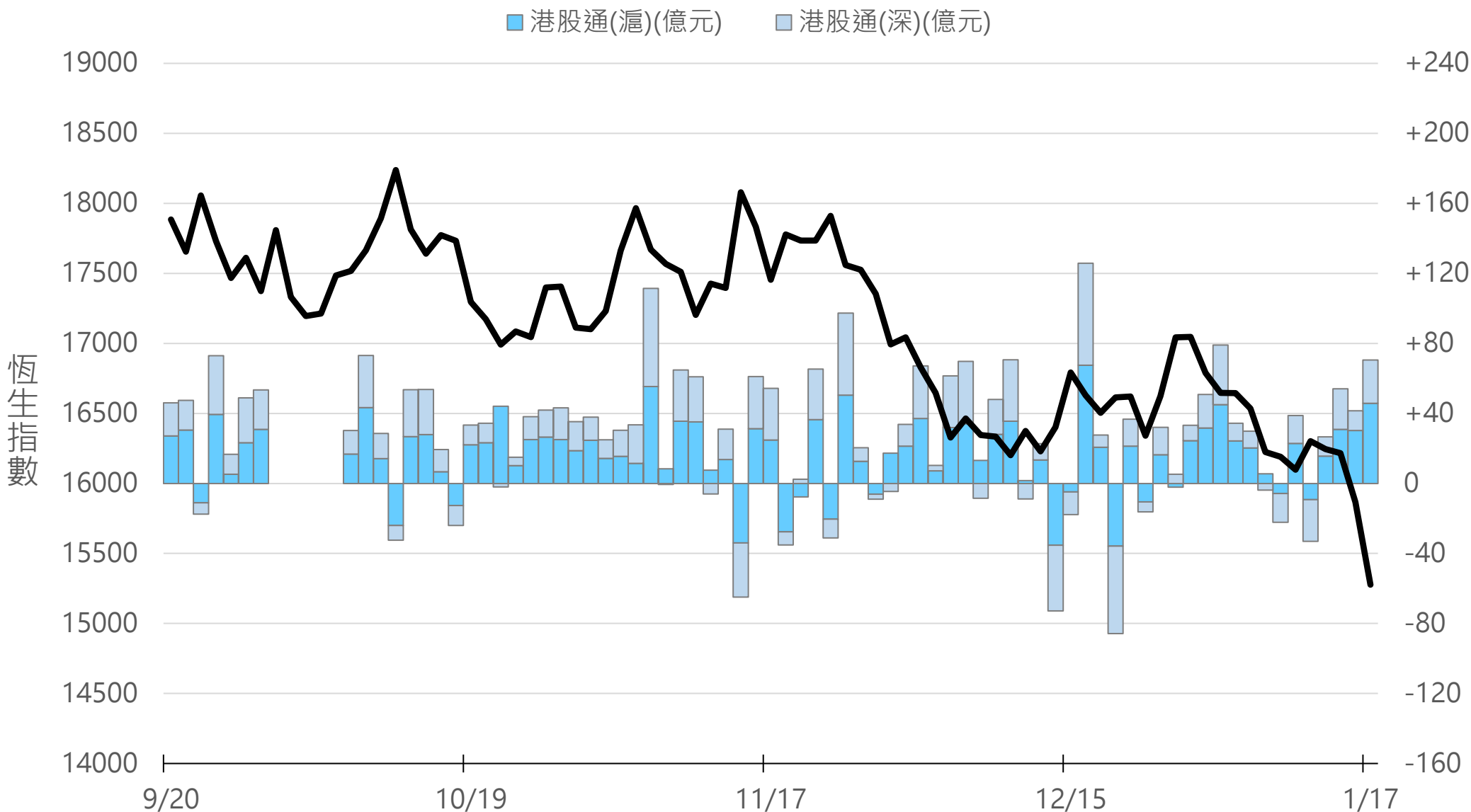
-113.3



滬深港通南下 (億人民幣)

港股通(滬) +45.7 合
港股通(深) +24.8 計

+70.6



一般型ETF (單位: 張, 新台幣億元)

商品	收盤	漲跌	漲跌幅	成交量	金額	市值
元大上證50 (006206)	25.43	-0.23 ↓	0.90%	573	0.15	10.6
富邦上證180 (006205)	26.62	-0.15 ↓	0.56%	2798	0.75	48.3
富邦中證500 (00783)	17.29	-0.03 ↓	0.17%	44	0.01	1.6
富邦深100 (00639)	9.61	-0.01 ↓	0.10%	967	0.09	12.7
群益深證中小 (00643)	10.87	-0.07 ↓	0.64%	1093	0.12	11.0
元大寶滬深 (0061)	15.55	-0.06 ↓	0.38%	139	0.02	20.5
復華滬深 (006207)	20.42	-0.02 ↓	0.10%	79	0.02	6.9
國泰A50 (00636)	18.02	-0.12 ↓	0.66%	2767	0.50	42.0
富邦恆生國企 (00700)	10.15	-0.33 ↓	3.15%	606	0.06	2.7

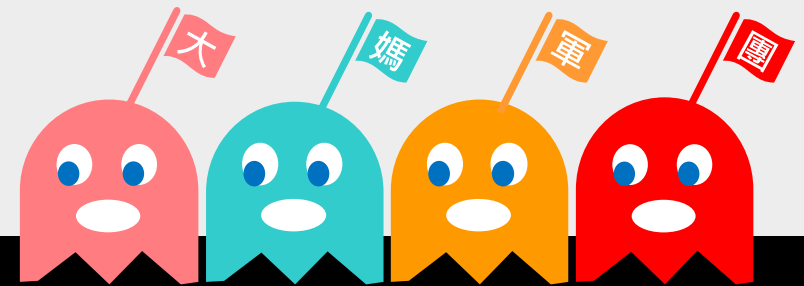
槓桿及反向型ETF (單位: 張, 新台幣億元)

商品	收盤	漲跌	漲跌幅	成交量	金額	市值
富邦上證180正2 (00633L)	26.83	-0.32 ↓	1.18%	7384	1.99	98.2
富邦上證180反1 (00634R)	5.22	+0.04 ↑	0.77%	238	0.01	2.9
元大滬深300正2 (00637L)	10.64	-0.11 ↓	1.02%	73281	7.85	236.5
元大滬深300反1 (00638R)	10.98	+0.07 ↑	0.64%	369	0.04	3.3
國泰A50正2 (00655L)	18.56	-0.26 ↓	1.38%	4463	0.83	31.1
國泰A50反1 (00656R)	9.84	+0.07 ↑	0.72%	1298	0.13	1.6
復華香港正2 (00650L)	7.57	-0.55 ↓	6.77%	47551	3.70	21.5
復華香港反1 (00651R)	10.46	+0.35 ↑	3.46%	1045	0.11	2.3
富邦恆生國企正2 (00665L)	4.53	-0.33 ↓	6.79%	120201	5.59	36.9
富邦恆生國企反1 (00666R)	18.40	+0.62 ↑	3.49%	156	0.03	1.5

ETF期貨 (單位: 口)

商品	月份	收盤	漲跌	漲跌幅	成交量	OI	增減
富邦上證180 (OAF)	01	26.68	-0.25 ↓	0.93%	81	400	-21
	02	26.52	-0.42 ↓	1.56%	201	1240	+134
元大上證50 (OBF)	01	25.57	-0.11 ↓	0.43%	13	56	-2
	02	25.46	-0.23 ↓	0.90%	13	32	+7
國泰A50 (OJF)	01	18.04	-0.21 ↓	1.15%	165	340	-83
	02	17.95	-0.27 ↓	1.48%	255	753	+161
富邦深100 (OKF)	01	9.63	-0.04 ↓	0.41%	21	74	-16
	02	9.50	-0.21 ↓	2.16%	50	541	+36
群益深中小 (OOF)	01	10.94	+0.02 ↑	0.18%	2	67	-1
	02	10.75	-0.17 ↓	1.56%	0	23	0

A50晨報



永豐期貨股份有限公司 | 台北市重慶南路一段2號8樓 | 02-2381-1799 | 111年金管期總字第007號 | 顧問事業部

本研究報告純屬研究性質僅供參考，不保證其完整性及精確性，報告內容具時效性，邇後若有變更，本公司將不做預告或主動更新。交易人決策時應衡量自身需求與交易風險，並就交易結果自行負責，本公司恕不負任何法律責任，亦不作任何保證。未經授權，禁止任何形式抄襲、引用或轉載。