

# A50晨報

永豐期貨顧問事業部編製

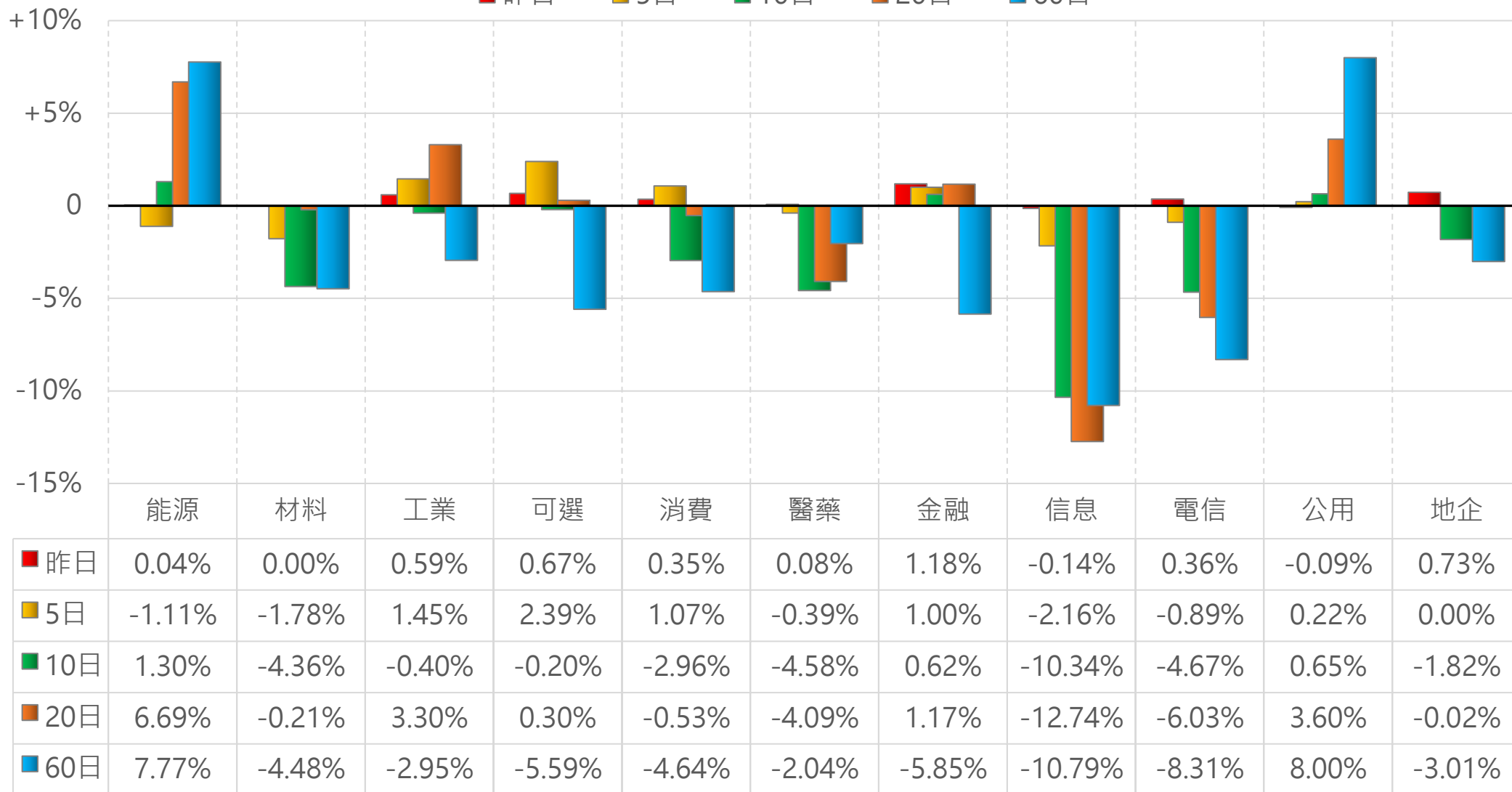


# 陸股主要指數

標的	收盤	漲跌	漲跌幅	今年以來	0% (52週低)	↔	100% (52週高)
上證指數	2893.99	+7.70	+0.27%	-2.7%	6%		
上證50	2248.98	+10.47	+0.47%	-3.3%	4%		
上證180	7188.93	+37.21	+0.52%	-3.1%	5%		
深證指數	1743.02	-0.56	-0.03%	-5.2%	5%		
中小板	10079.02	+0.90	+0.01%	-5.2%	5%		
創業板	2364.81	-2.00	-0.08%	-6.9%	5%		
滬深300	3300.88	+19.96	+0.61%	-3.8%	4%		
A50指數	11105.09	+68.86	+0.62%	-3.5%	4%		
恆生指數	15865.92	-350.41	-2.16%	-6.9%	0%		
H股指數	5343.30	-103.22	-1.90%	-7.4%	1%		

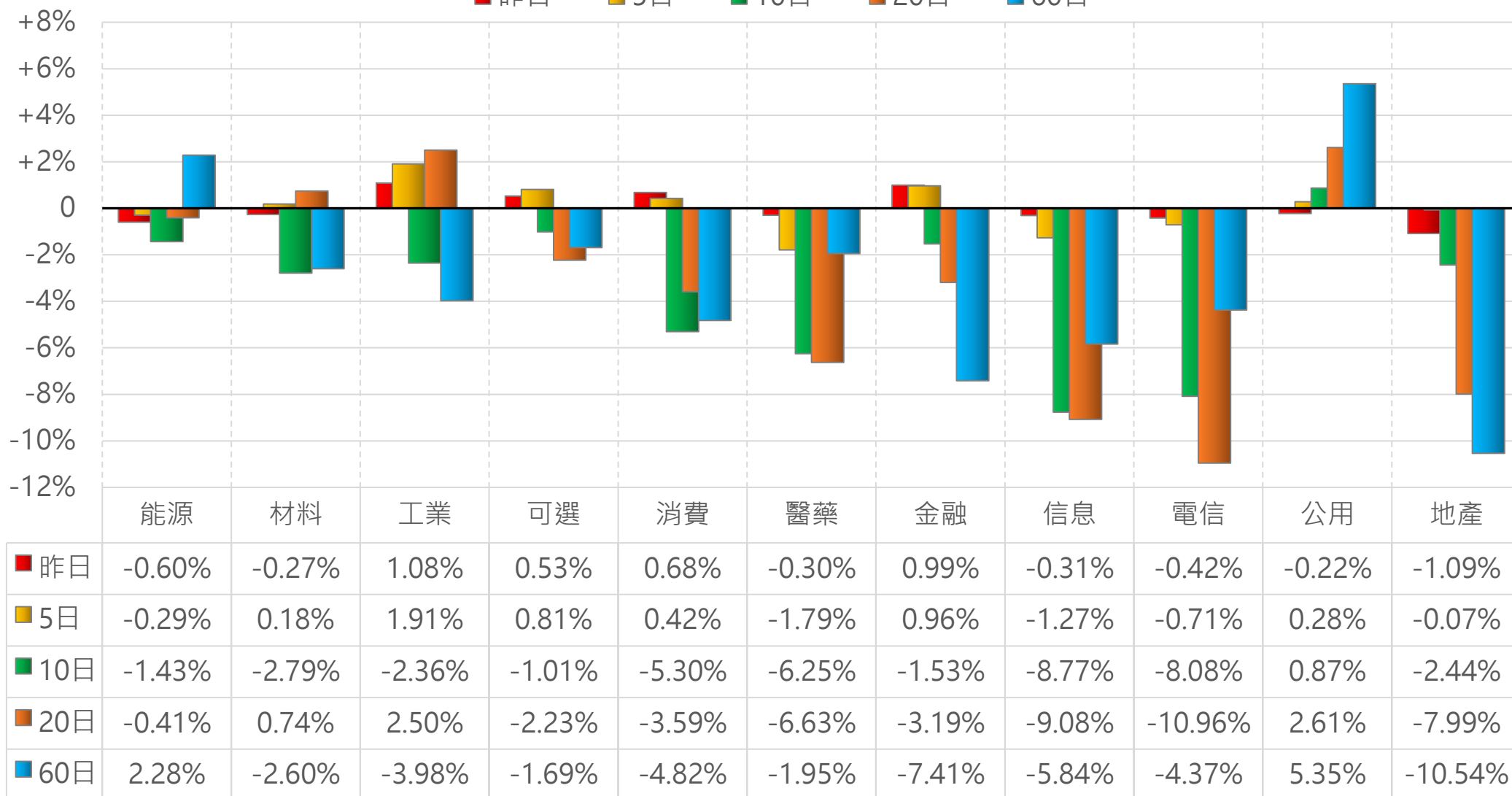
# 上證行業指數表現

■ 昨日    ■ 5日    ■ 10日    ■ 20日    ■ 60日



# 深證行業指數表現

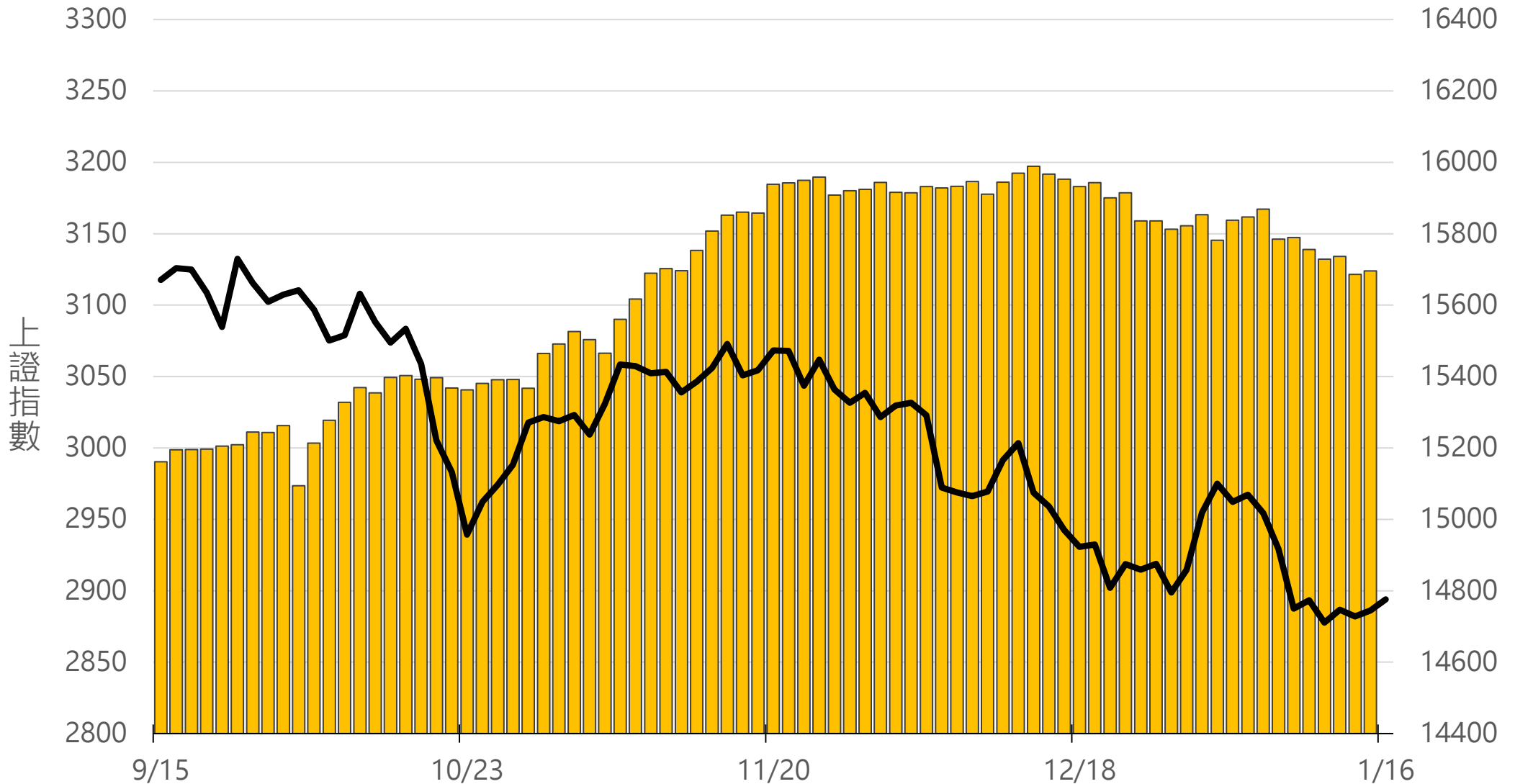
■ 昨日    ■ 5日    ■ 10日    ■ 20日    ■ 60日



# 滬深兩市融資餘額 (億人民幣)

僅更新至  
前一日數據

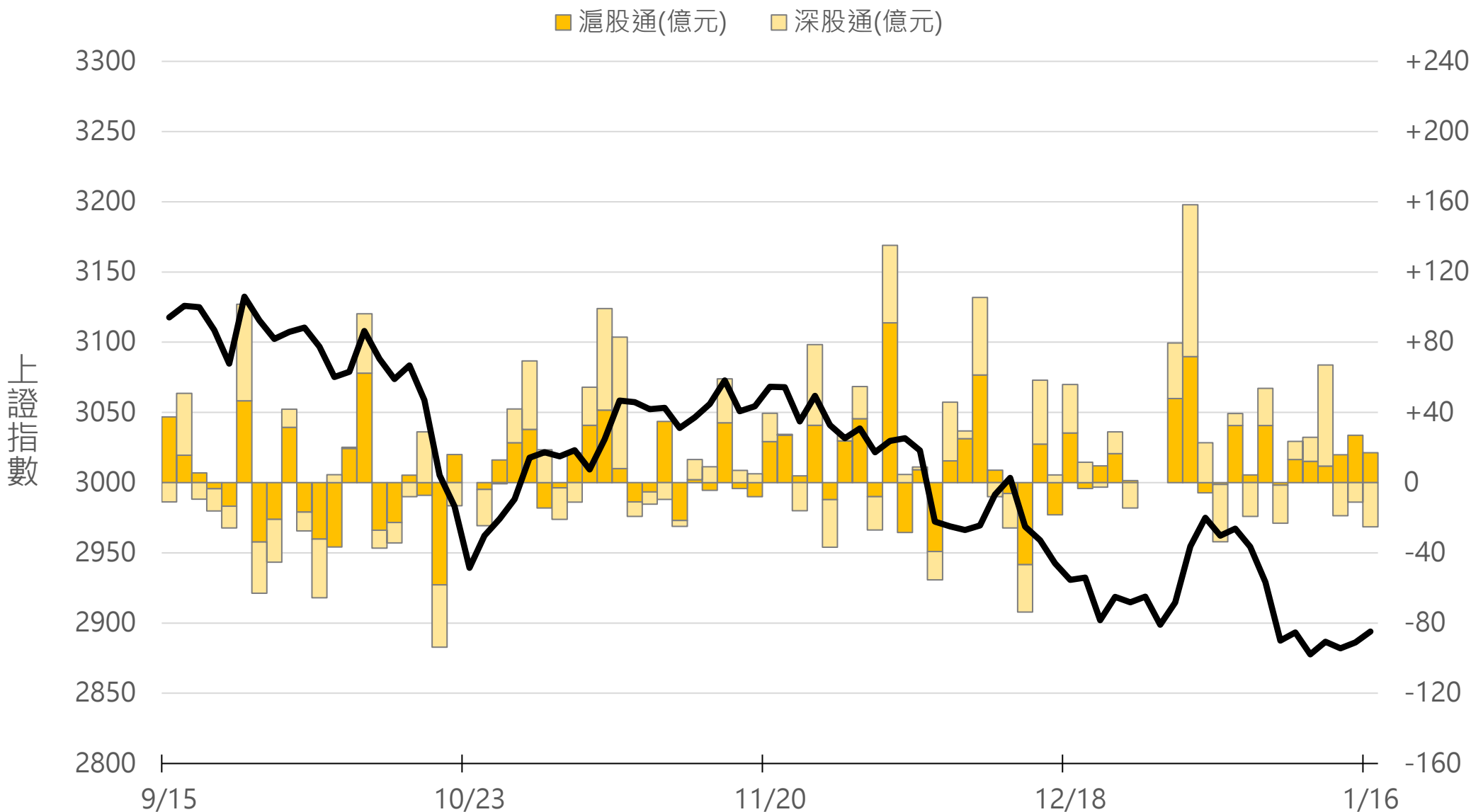
# 15696.0



# 滬深港通北上 (億人民幣)

滬股通 +17.1 合  
深股通 -25.1 計

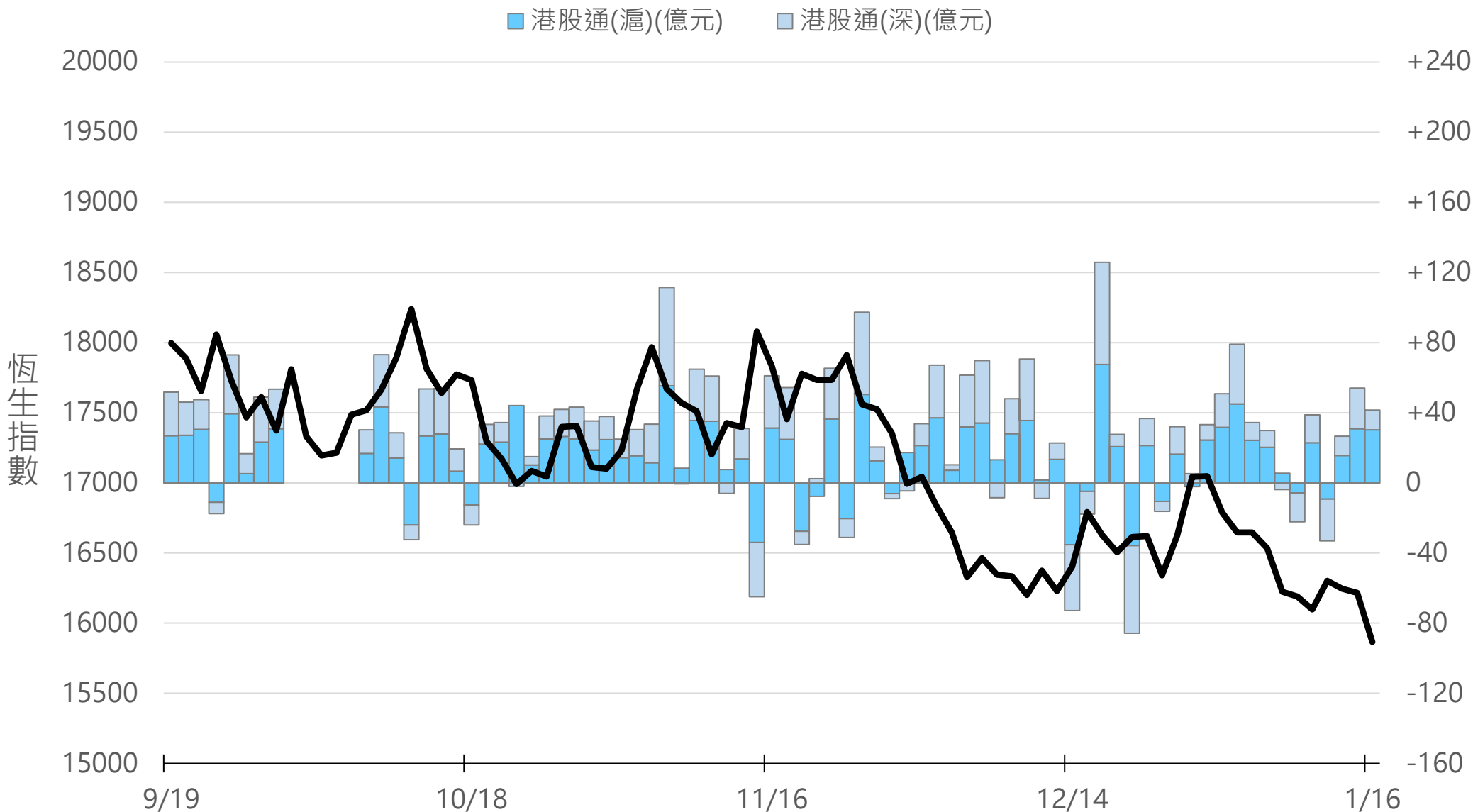
-8.1



# 滬深港通南下 (億人民幣)

港股通(滬) +30.3 合  
港股通(深) +11.3 計

# +41.6



# 一般型ETF (單位: 張, 新台幣億元)

商品	收盤	漲跌	漲跌幅	成交量	金額	市值
元大上證50 (006206)	25.66	-0.05 ↓	0.19%	482	0.12	10.7
富邦上證180 (006205)	26.77	-0.10 ↓	0.37%	729	0.19	48.7
富邦中證500 (00783)	17.32	-0.14 ↓	0.80%	206	0.04	1.7
富邦深100 (00639)	9.62	-0.07 ↓	0.72%	1189	0.11	12.8
群益深證中小 (00643)	10.94	-0.06 ↓	0.55%	835	0.09	11.1
元大寶滬深 (0061)	15.61	-0.07 ↓	0.45%	241	0.04	20.5
復華滬深 (006207)	20.44	-0.07 ↓	0.34%	396	0.08	6.9
國泰A50 (00636)	18.14	-0.06 ↓	0.33%	1148	0.21	42.3
富邦恆生國企 (00700)	10.48	-0.21 ↓	1.96%	545	0.06	2.8



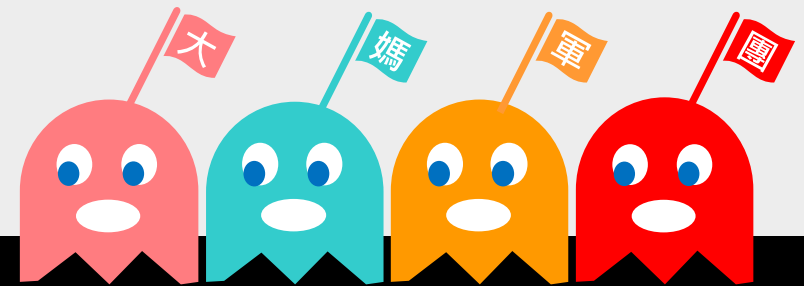
# 槓桿及反向型ETF (單位: 張, 新台幣億元)

商品	收盤	漲跌	漲跌幅	成交量	金額	市值
富邦上證180正2 (00633L)	27.15	-0.24 ↓	0.88%	10073	2.73	99.4
富邦上證180反1 (00634R)	5.18	+0.04 ↑	0.78%	259	0.01	2.8
元大滬深300正2 (00637L)	10.75	-0.11 ↓	1.01%	93637	10.08	238.9
元大滬深300反1 (00638R)	10.91	+0.10 ↑	0.93%	687	0.07	3.3
國泰A50正2 (00655L)	18.82	-0.22 ↓	1.16%	5512	1.04	31.5
國泰A50反1 (00656R)	9.77	+0.08 ↑	0.83%	1136	0.11	1.5
復華香港正2 (00650L)	8.12	-0.35 ↓	4.13%	36898	3.05	22.8
復華香港反1 (00651R)	10.11	+0.23 ↑	2.33%	1638	0.16	2.2
富邦恆生國企正2 (00665L)	4.86	-0.19 ↓	3.76%	76674	3.78	39.4
富邦恆生國企反1 (00666R)	17.78	+0.38 ↑	2.18%	298	0.05	1.4

# ETF期貨 (單位: 口)

商品	月份	收盤	漲跌	漲跌幅	成交量	OI	增減	
富邦上證180 (OAF)	01	26.93	+0.11	↑	0.41%	797	421	-705
	02	26.94	+0.14	↑	0.52%	776	1106	+721
元大上證50 (OBF)	01	25.68	+0.10	↑	0.39%	30	58	+1
	02	25.69	+0.10	↑	0.39%	17	25	+15
國泰A50 (OJF)	01	18.25	+0.10	↑	0.55%	178	423	-96
	02	18.22	+0.04	↑	0.22%	104	592	+75
富邦深100 (OKF)	01	9.67	+0.03	↑	0.31%	369	90	-304
	02	9.71	+0.05	↑	0.52%	361	505	+322
群益深中小 (OOF)	01	10.98	0	-	0	4	68	-4
	02	10.98	0	-	0	4	23	+4

# A50晨報



永豐期貨股份有限公司 | 台北市重慶南路一段2號8樓 | 02-2381-1799 | 111年金管期總字第007號 | 顧問事業部

本研究報告純屬研究性質僅供參考，不保證其完整性及精確性，報告內容具時效性，邇後若有變更，本公司將不做預告或主動更新。交易人決策時應衡量自身需求與交易風險，並就交易結果自行負責，本公司恕不負任何法律責任，亦不作任何保證。未經授權，禁止任何形式抄襲、引用或轉載。