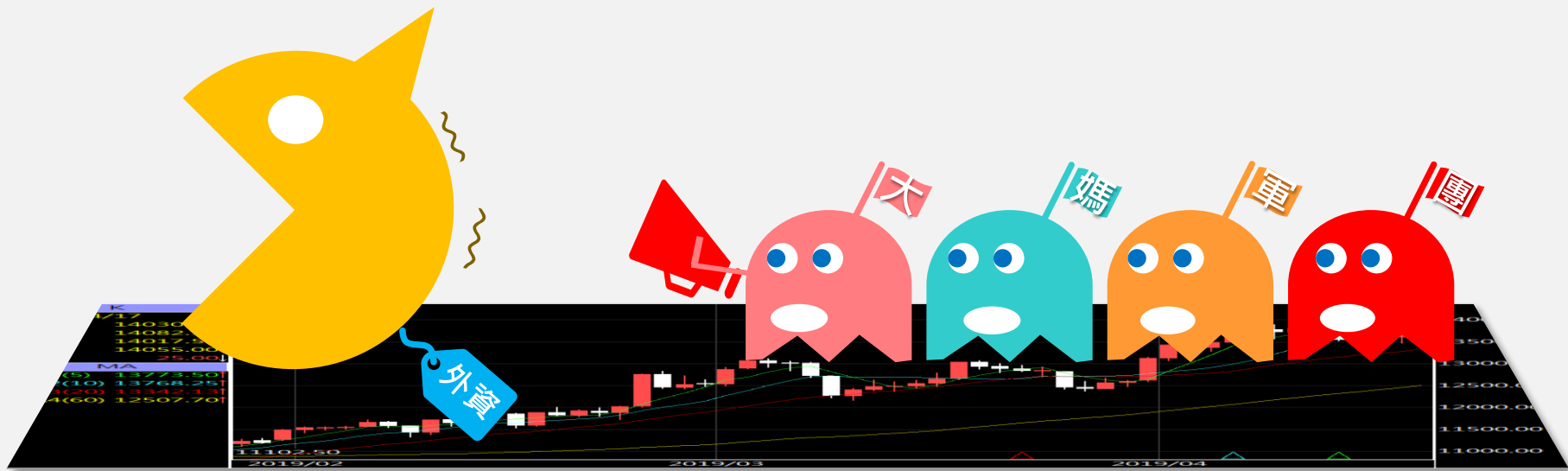


A50晨報

永豐期貨顧問事業部編製

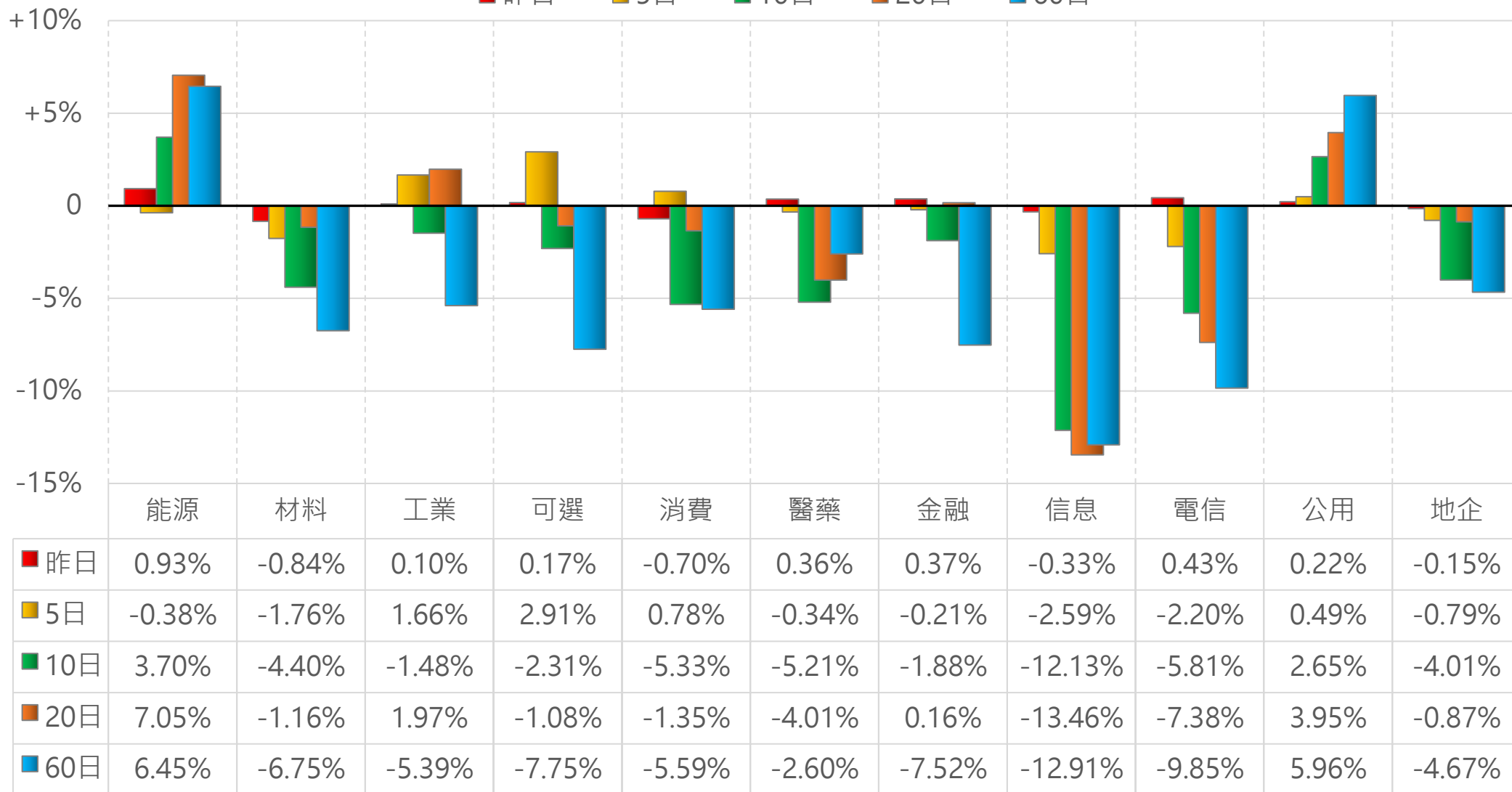


陸股主要指數

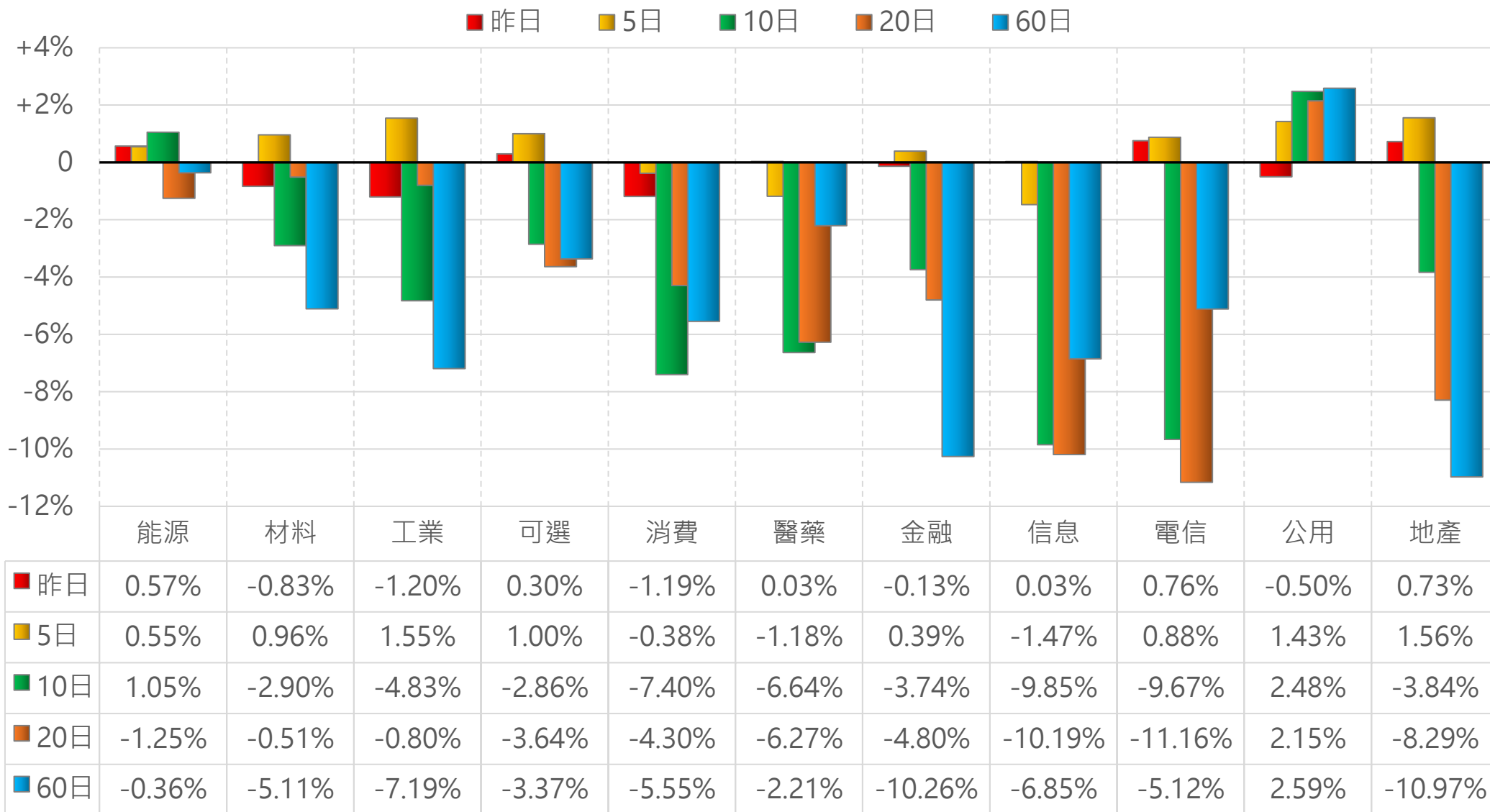
標的	收盤	漲跌	漲跌幅	今年以來	0% (52週低)	↔	100% (52週高)
上證指數	2886.29	+4.31	+0.15%	-3.0%	3%		
上證50	2238.50	+1.30	+0.06%	-3.8%	2%		
上證180	7151.72	+2.90	+0.04%	-3.6%	2%		
深證指數	1743.58	-5.84	-0.33%	-5.1%	5%		
中小板	10078.11	-34.89	-0.35%	-5.2%	5%		
創業板	2366.81	-15.07	-0.63%	-6.9%	4%		
滬深300	3280.92	-3.25	-0.10%	-4.4%	2%		
A50指數	11036.23	-8.59	-0.08%	-4.1%	2%		
恆生指數	16216.33	-28.25	-0.17%	-4.9%	4%		
H股指數	5446.52	-35.42	-0.65%	-5.6%	2%		

上證行業指數表現

■ 昨日 ■ 5日 ■ 10日 ■ 20日 ■ 60日



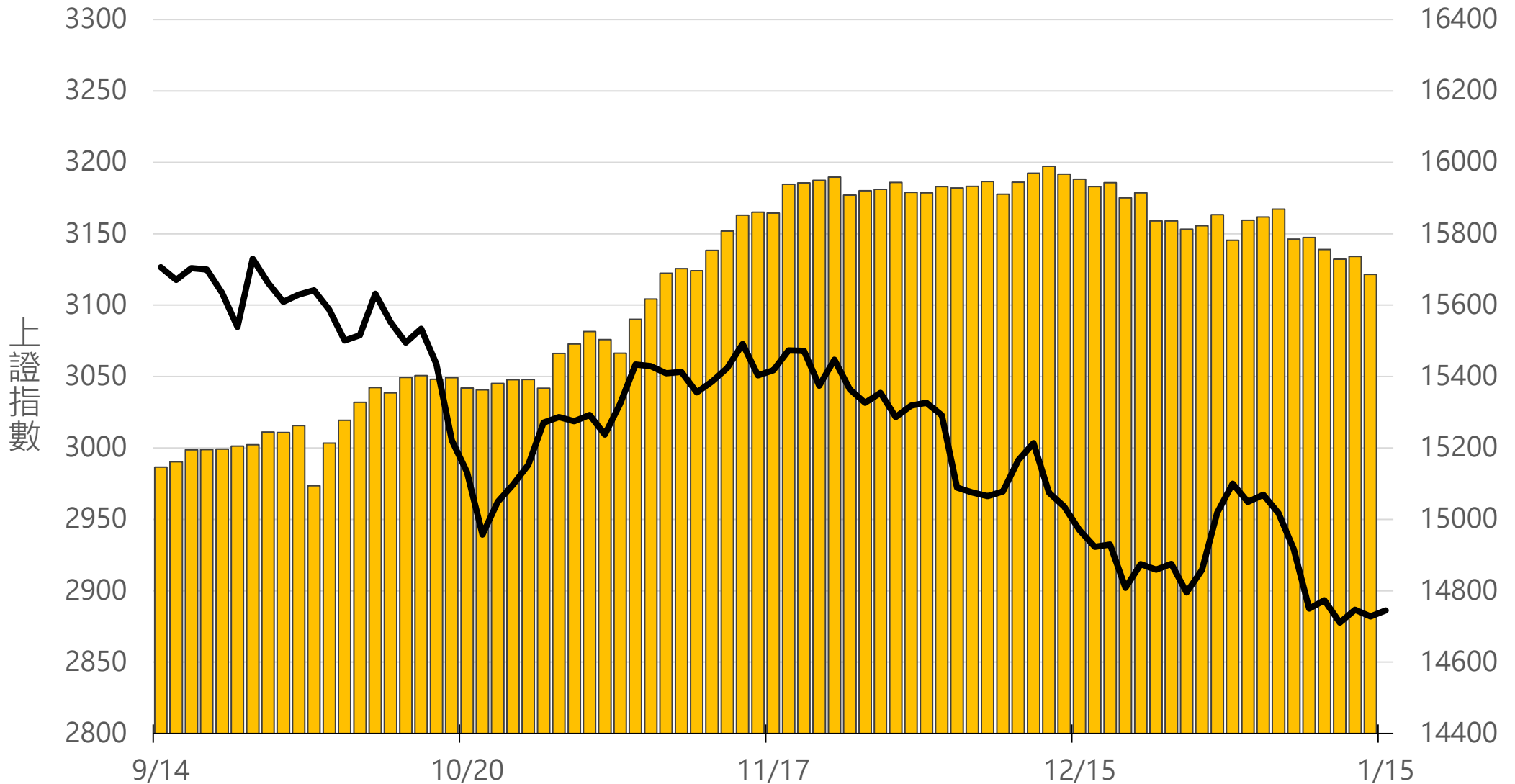
深證行業指數表現



滬深兩市融資餘額 (億人民幣)

僅更新至
前一日數據

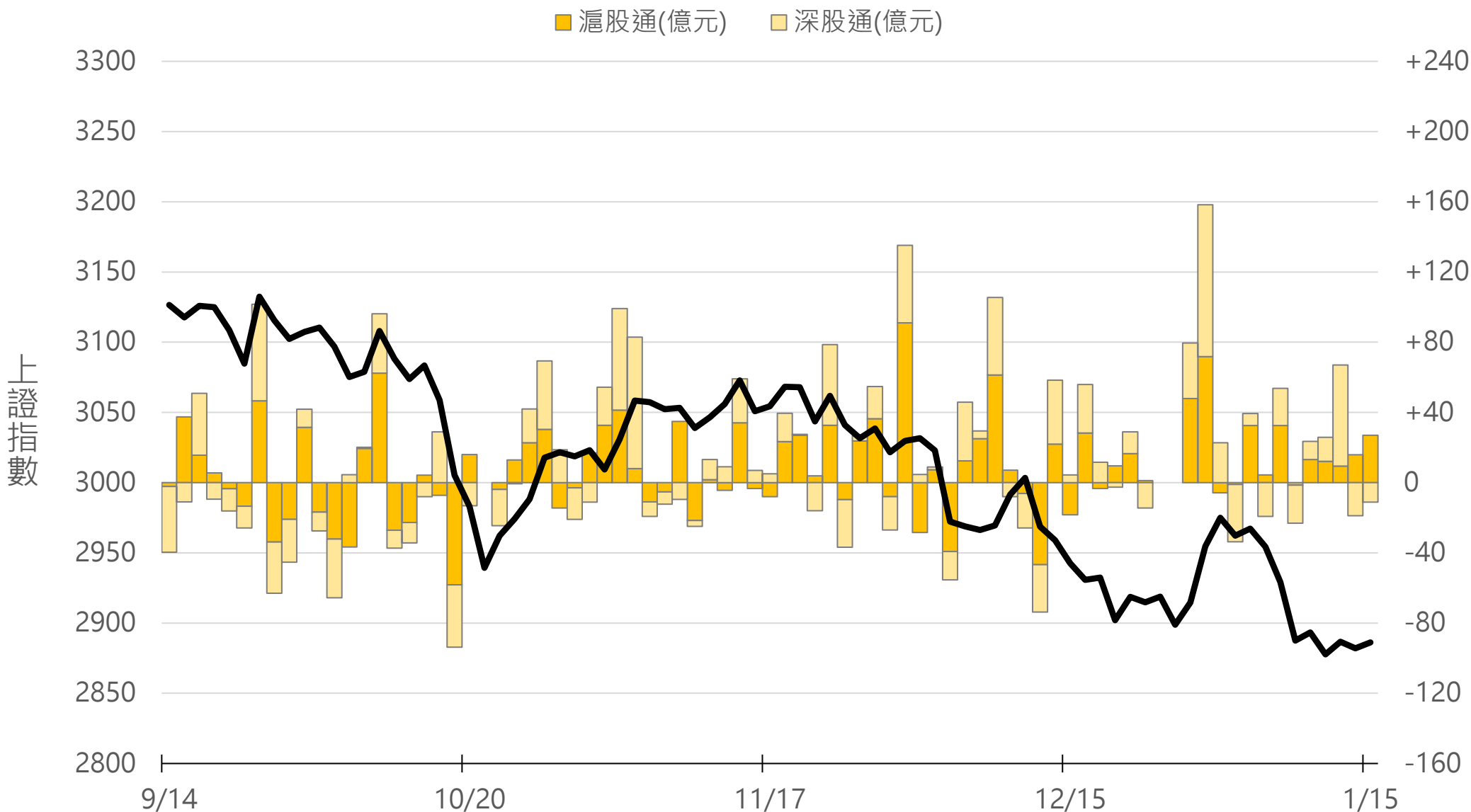
15686.1



滬深港通北上 (億人民幣)

滬股通 +27.0 合
深股通 -11.1 計

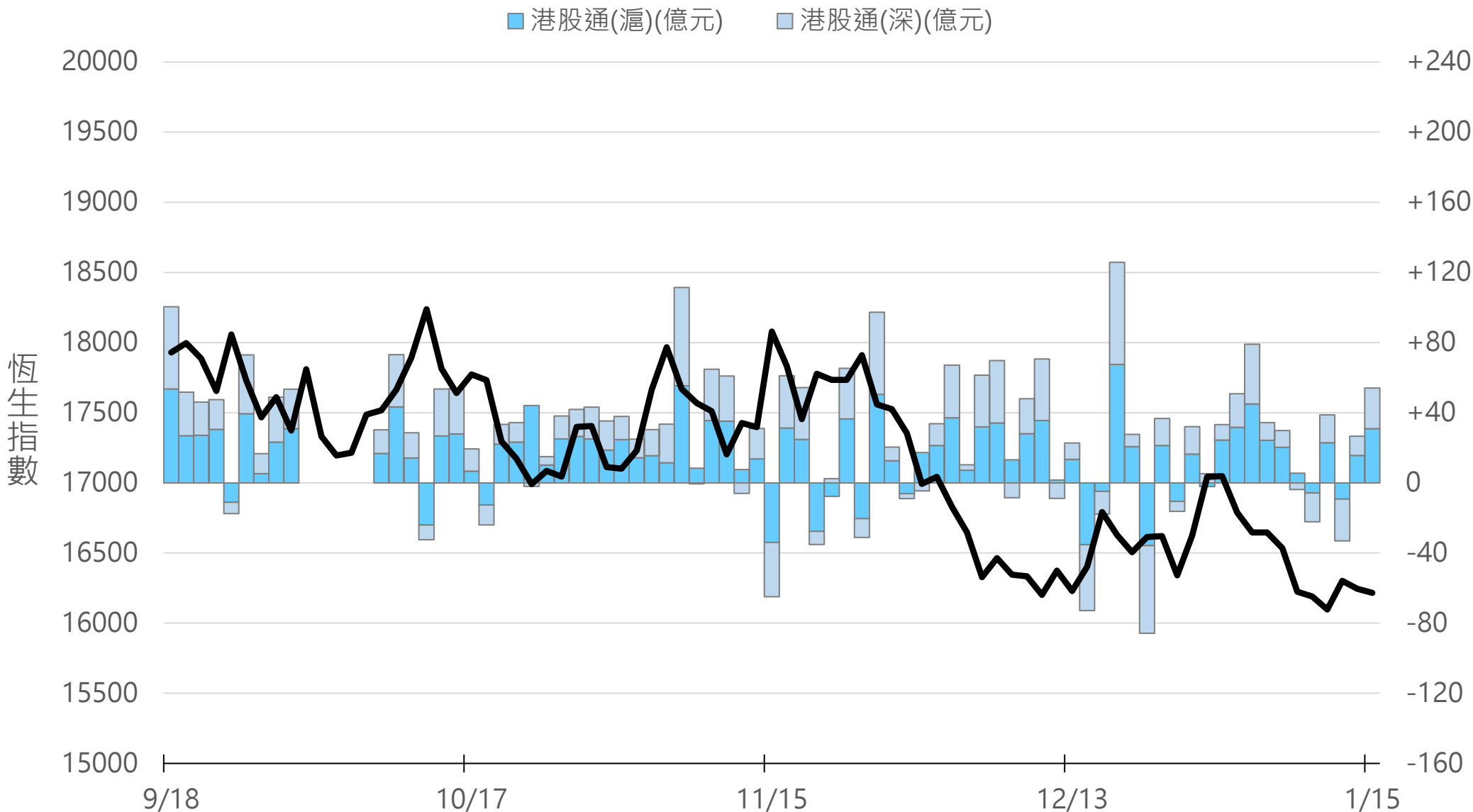
+16.0



滬深港通南下 (億人民幣)

港股通(滬) +30.8 合
港股通(深) +23.3 計

+54.1



一般型ETF (單位: 張, 新台幣億元)

商品	收盤	漲跌	漲跌幅	成交量	金額	市值
元大上證50 (006206)	25.71	+0.06 ↑	0.23%	172	0.04	10.7
富邦上證180 (006205)	26.87	+0.13 ↑	0.49%	728	0.19	48.9
富邦中證500 (00783)	17.46	-0.03 ↓	0.17%	170	0.03	1.7
富邦深100 (00639)	9.69	+0.01 ↑	0.10%	732	0.07	12.9
群益深證中小 (00643)	11.00	-0.05 ↓	0.45%	390	0.04	11.1
元大寶滬深 (0061)	15.68	-0.06 ↓	0.38%	300	0.05	20.6
復華滬深 (006207)	20.51	+0.10 ↑	0.49%	116	0.02	7.0
國泰A50 (00636)	18.20	+0.07 ↑	0.39%	1293	0.23	42.5
富邦恆生國企 (00700)	10.69	-0.03 ↓	0.28%	203	0.02	2.8

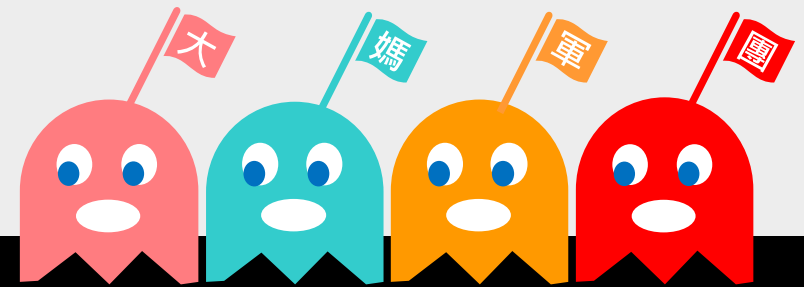
槓桿及反向型ETF (單位: 張, 新台幣億元)

商品	收盤	漲跌	漲跌幅	成交量	金額	市值
富邦上證180正2 (00633L)	27.39	+0.05 ↑	0.18%	7679	2.08	100.2
富邦上證180反1 (00634R)	5.14	-0.01 ↓	0.19%	402	0.02	2.8
元大滬深300正2 (00637L)	10.86	+0.05 ↑	0.46%	66417	7.15	241.4
元大滬深300反1 (00638R)	10.81	+0.03 ↑	0.28%	277	0.03	3.2
國泰A50正2 (00655L)	19.04	0 -	0	4244	0.80	31.9
國泰A50反1 (00656R)	9.69	+0.02 ↑	0.21%	520	0.05	1.5
復華香港正2 (00650L)	8.47	-0.06 ↓	0.70%	23653	2.01	23.6
復華香港反1 (00651R)	9.88	+0.06 ↑	0.61%	386	0.04	2.2
富邦恆生國企正2 (00665L)	5.05	-0.10 ↓	1.94%	49840	2.52	40.5
富邦恆生國企反1 (00666R)	17.40	+0.21 ↑	1.22%	156	0.03	1.4

ETF期貨 (單位: 口)

商品	月份	收盤	漲跌	漲跌幅	成交量	OI	增減	
富邦上證180 (OAF)	01	26.81	+0.06	↑	0.22%	113	1126	-38
	02	26.80	+0.05	↑	0.19%	54	385	+37
元大上證50 (OBF)	01	25.58	+0.06	↑	0.24%	15	57	-11
	02	25.59	+0.06	↑	0.24%	12	10	+2
國泰A50 (OJF)	01	18.15	-0.03	↓	0.17%	96	519	-41
	02	18.18	+0.02	↑	0.11%	72	517	+36
富邦深100 (OKF)	01	9.72	+0.03	↑	0.31%	14	394	-8
	02	9.66	0	-	0	16	183	+5
群益深中小 (OOF)	01	11.03	0	-	0	2	72	-2
	02	11.03	0	-	0	2	19	+2

A50晨報



永豐期貨股份有限公司 | 台北市重慶南路一段2號8樓 | 02-2381-1799 | 111年金管期總字第007號 | 顧問事業部

本研究報告純屬研究性質僅供參考，不保證其完整性及精確性，報告內容具時效性，邇後若有變更，本公司將不做預告或主動更新。交易人決策時應衡量自身需求與交易風險，並就交易結果自行負責，本公司恕不負任何法律責任，亦不作任何保證。未經授權，禁止任何形式抄襲、引用或轉載。