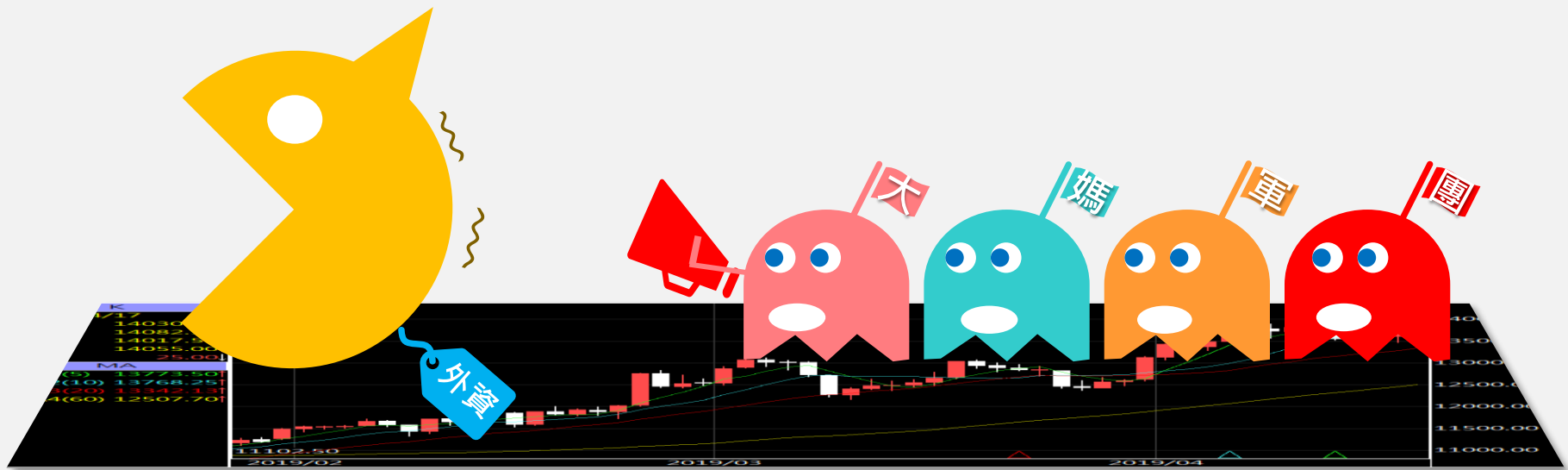


A50晨報

永豐期貨顧問事業部編製

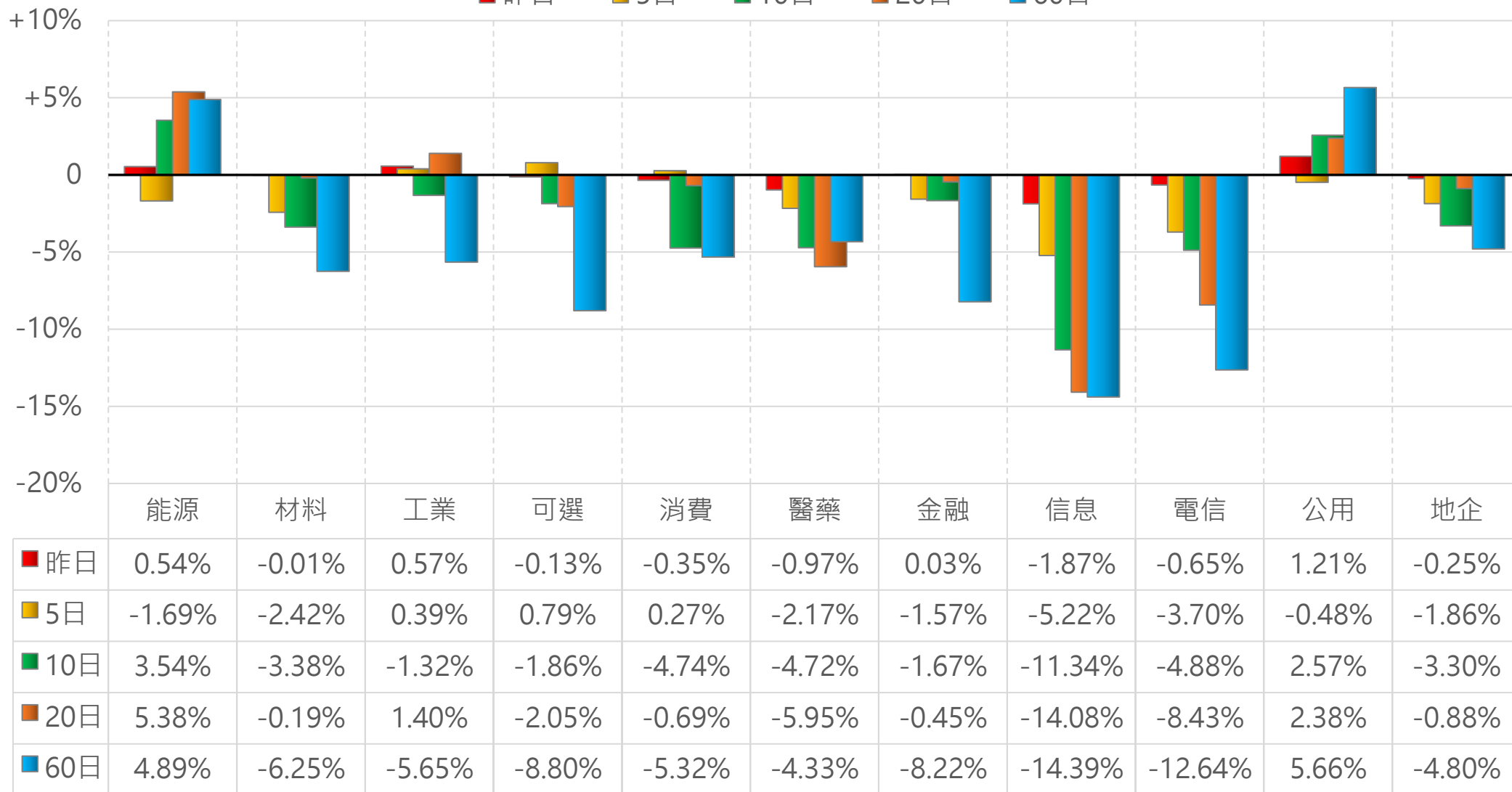


陸股主要指數

標的	收盤	漲跌	漲跌幅	今年以來	0% (52週低)	↔	100% (52週高)
上證指數	2881.98	-4.67	-0.16%	-3.1%	3%		
上證50	2237.21	-2.90	-0.13%	-3.8%	2%		
上證180	7148.82	-13.28	-0.19%	-3.7%	2%		
深證指數	1749.42	-11.35	-0.64%	-4.8%	6%		
中小板	10113.01	-69.29	-0.68%	-4.9%	6%		
創業板	2381.89	-24.50	-1.02%	-6.3%	7%		
滬深300	3284.17	-11.51	-0.35%	-4.3%	2%		
A50指數	11044.82	-23.15	-0.21%	-4.0%	2%		
恆生指數	16244.58	-57.46	-0.35%	-4.7%	4%		
H股指數	5481.94	-12.54	-0.23%	-5.0%	4%		

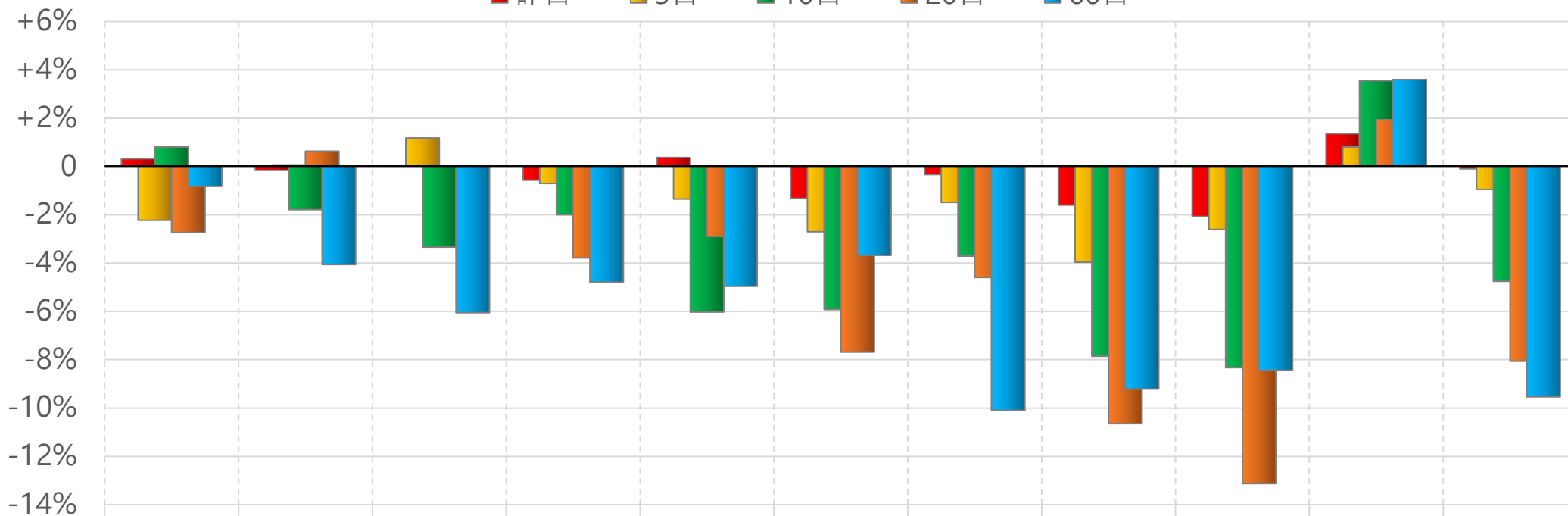
上證行業指數表現

■ 昨日 ■ 5日 ■ 10日 ■ 20日 ■ 60日



深證行業指數表現

■ 昨日 ■ 5日 ■ 10日 ■ 20日 ■ 60日

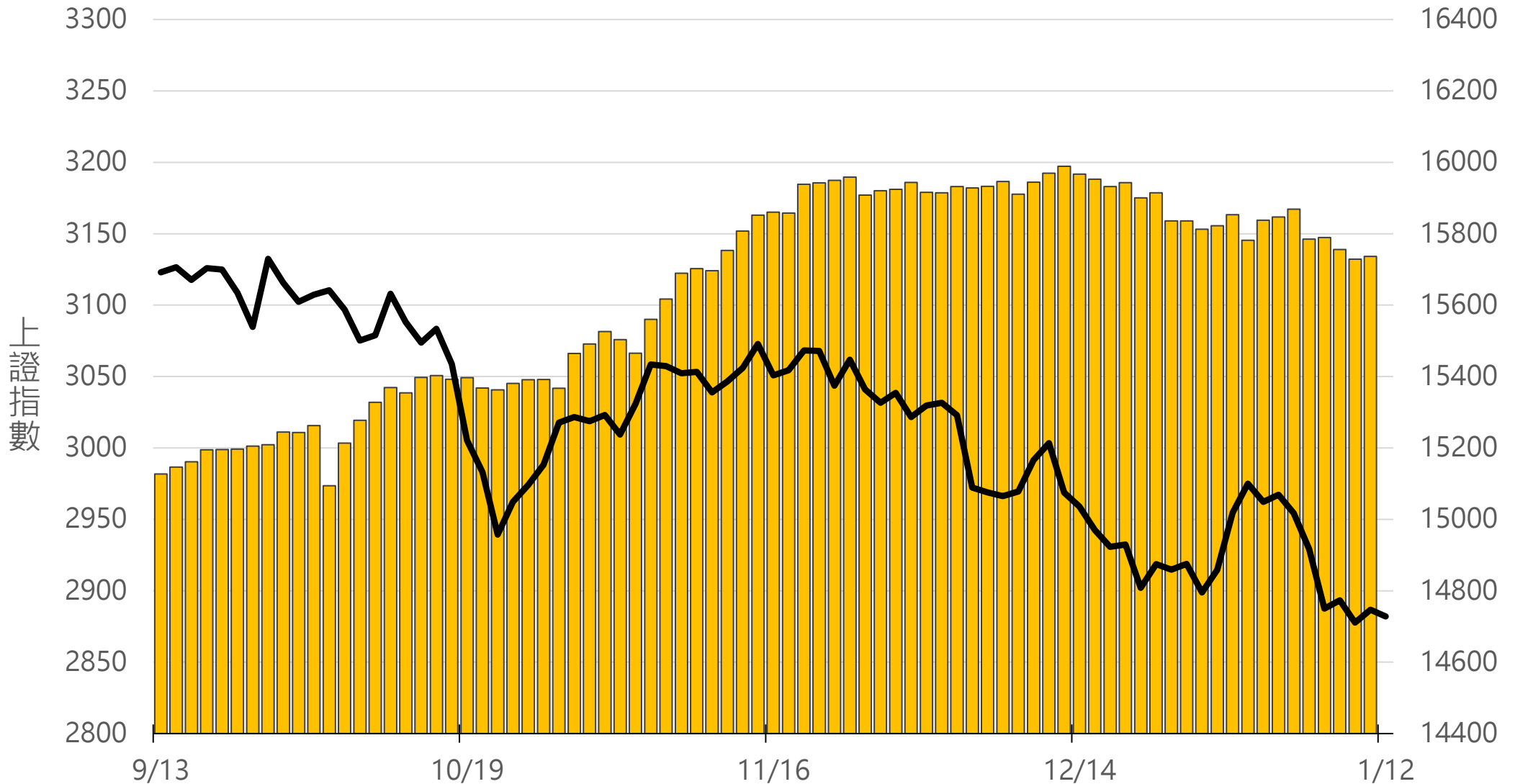


	能源	材料	工業	可選	消費	醫藥	金融	信息	電信	公用	地產
■ 昨日	0.33%	-0.16%	0.00%	-0.56%	0.37%	-1.32%	-0.33%	-1.60%	-2.07%	1.36%	-0.10%
■ 5日	-2.23%	0.04%	1.18%	-0.70%	-1.35%	-2.70%	-1.49%	-3.97%	-2.61%	0.81%	-0.95%
■ 10日	0.81%	-1.79%	-3.34%	-2.00%	-6.03%	-5.92%	-3.71%	-7.86%	-8.33%	3.55%	-4.75%
■ 20日	-2.73%	0.63%	0.01%	-3.79%	-2.90%	-7.68%	-4.59%	-10.65%	-13.13%	1.94%	-8.06%
■ 60日	-0.82%	-4.06%	-6.05%	-4.79%	-4.96%	-3.68%	-10.10%	-9.21%	-8.44%	3.60%	-9.54%

滬深兩市融資餘額 (億人民幣)

僅更新至
前一日數據

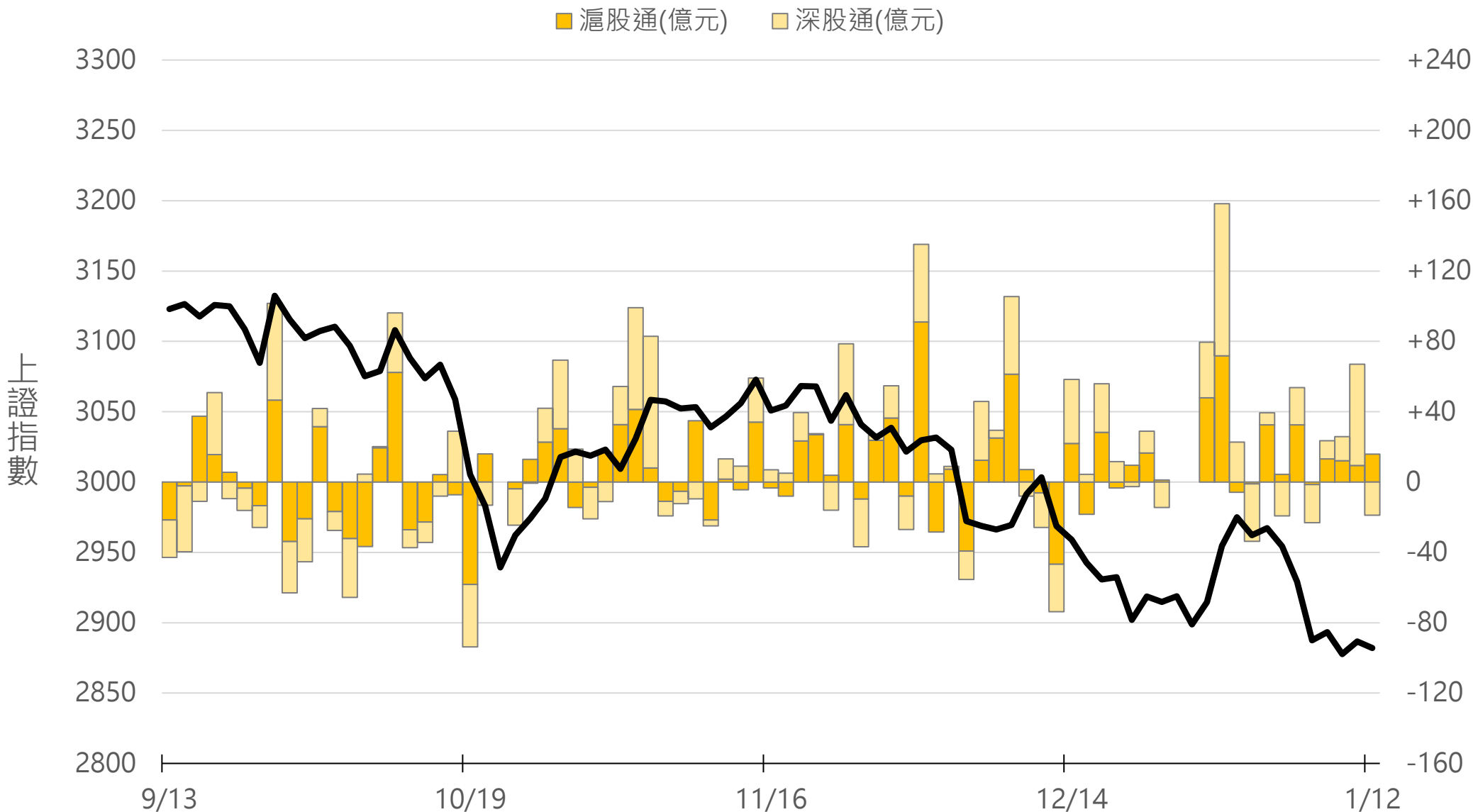
15736.7



滬深港通北上 (億人民幣)

滬股通 +15.9 合
深股通 -18.8 計

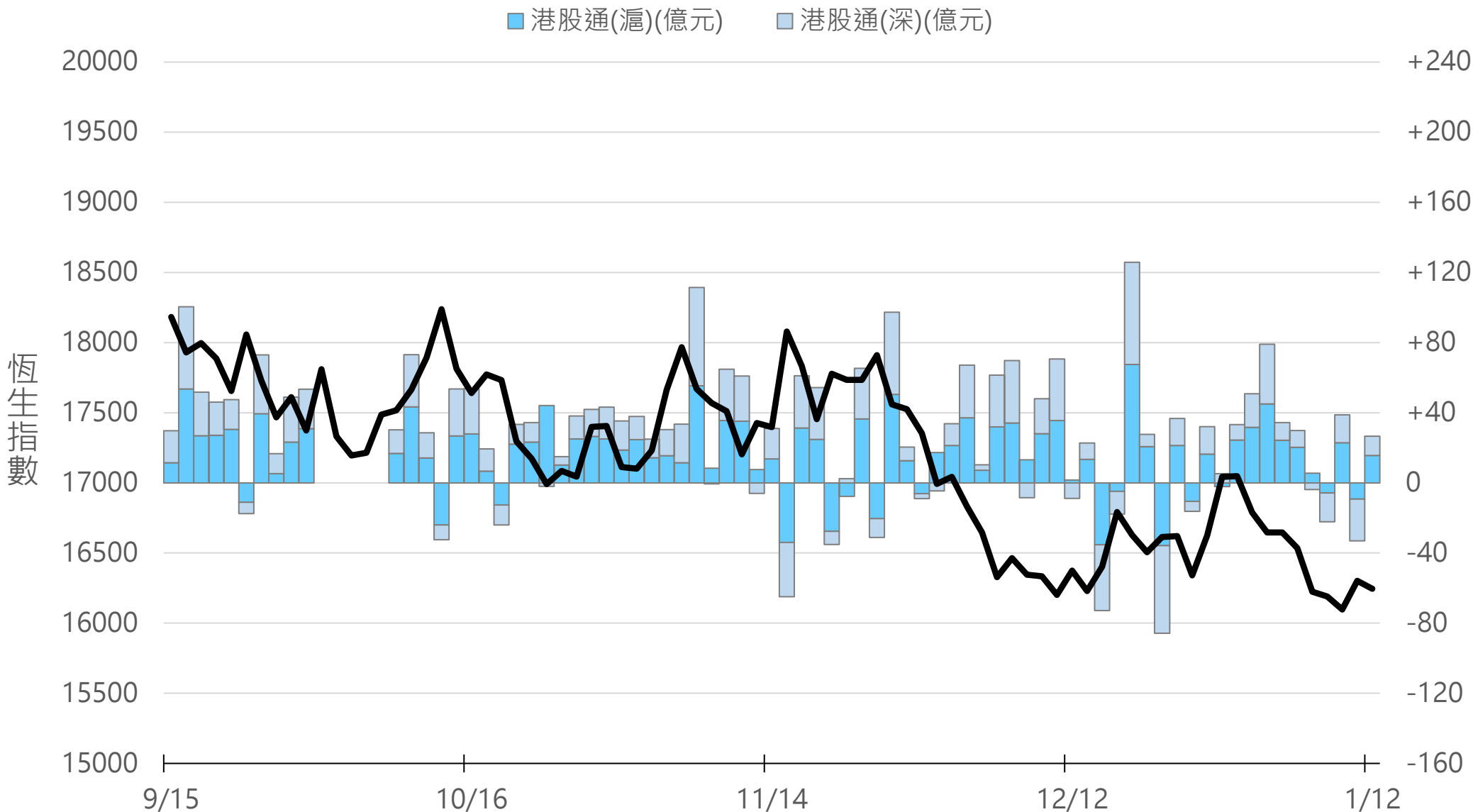
-2.9



滬深港通南下 (億人民幣)

港股通(滬) +15.6 合
港股通(深) +11.1 計

+26.7



一般型ETF (單位: 張, 新台幣億元)

商品	收盤	漲跌	漲跌幅	成交量	金額	市值
元大上證50 (006206)	25.65	-0.03 ↓	0.12%	122	0.03	10.7
富邦上證180 (006205)	26.74	-0.06 ↓	0.22%	416	0.11	48.6
富邦中證500 (00783)	17.49	+0.10 ↑	0.58%	33	0.01	1.7
富邦深100 (00639)	9.68	-0.05 ↓	0.51%	839	0.08	12.9
群益深證中小 (00643)	11.05	-0.04 ↓	0.36%	185	0.02	11.2
元大寶滬深 (0061)	15.74	+0.03 ↑	0.19%	241	0.04	20.7
復華滬深 (006207)	20.41	+0.02 ↑	0.10%	269	0.05	6.9
國泰A50 (00636)	18.13	-0.05 ↓	0.28%	1207	0.22	42.3
富邦恆生國企 (00700)	10.72	-0.06 ↓	0.56%	315	0.03	2.8

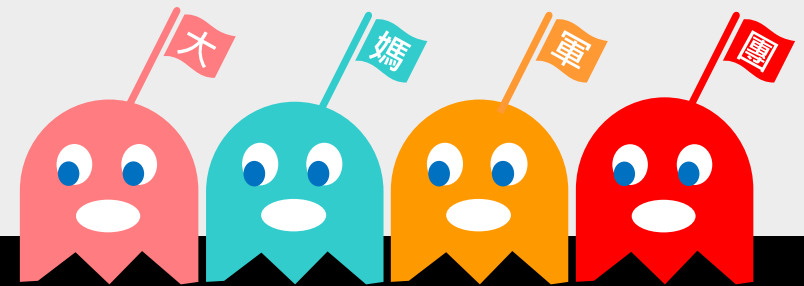
槓桿及反向型ETF (單位: 張, 新台幣億元)

商品	收盤	漲跌	漲跌幅	成交量	金額	市值
富邦上證180正2 (00633L)	27.34	-0.28 ↓	1.01%	8925	2.44	99.5
富邦上證180反1 (00634R)	5.15	+0.05 ↑	0.98%	70	0.00	2.8
元大滬深300正2 (00637L)	10.81	-0.10 ↓	0.92%	61881	6.68	240.3
元大滬深300反1 (00638R)	10.78	+0.06 ↑	0.56%	121	0.01	3.2
國泰A50正2 (00655L)	19.04	-0.19 ↓	0.99%	4578	0.87	31.9
國泰A50反1 (00656R)	9.67	+0.04 ↑	0.42%	226	0.02	1.5
復華香港正2 (00650L)	8.53	-0.15 ↓	1.73%	23739	2.02	23.7
復華香港反1 (00651R)	9.82	+0.09 ↑	0.92%	531	0.05	2.2
富邦恆生國企正2 (00665L)	5.15	-0.05 ↓	0.96%	26487	1.36	41.3
富邦恆生國企反1 (00666R)	17.19	+0.12 ↑	0.70%	565	0.10	1.4

ETF期貨 (單位: 口)

商品	月份	收盤	漲跌	漲跌幅	成交量	OI	增減	
富邦上證180 (OAF)	01	26.75	-0.01	↓	0.04%	91	1164	-59
	02	26.75	-0.02	↓	0.07%	84	348	+77
元大上證50 (OBF)	01	25.52	-0.02	↓	0.08%	9	68	+4
	02	25.53	-0.02	↓	0.08%	0	8	0
國泰A50 (OJF)	01	18.18	+0.05	↑	0.28%	143	560	-55
	02	18.16	+0.01	↑	0.06%	154	481	+143
富邦深100 (OKF)	01	9.69	-0.05	↓	0.51%	1	402	0
	02	9.66	-0.04	↓	0.41%	24	178	+18
群益深中小 (OOF)	01	11.07	0	-	0	15	74	-15
	02	11.07	0	-	0	15	17	+15

A50晨報



永豐期貨股份有限公司 | 台北市重慶南路一段2號8樓 | 02-2381-1799 | 111年金管期總字第007號 | 顧問事業部

本研究報告純屬研究性質僅供參考，不保證其完整性及精確性，報告內容具時效性，邇後若有變更，本公司將不做預告或主動更新。交易人決策時應衡量自身需求與交易風險，並就交易結果自行負責，本公司恕不負任何法律責任，亦不作任何保證。未經授權，禁止任何形式抄襲、引用或轉載。