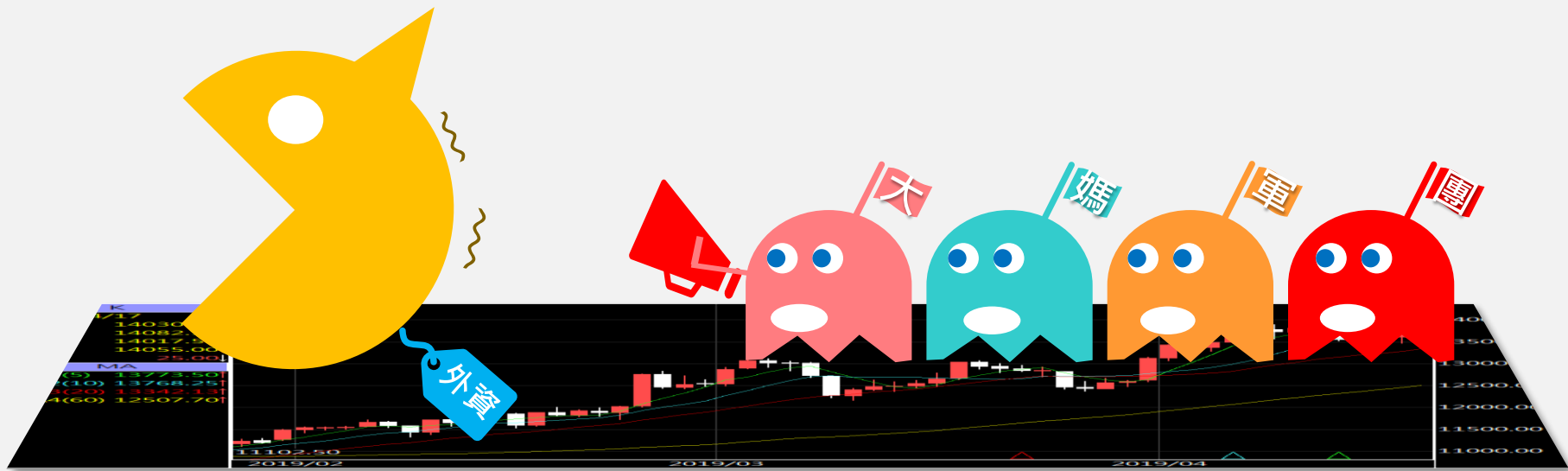


A50晨報

永豐期貨顧問事業部編製

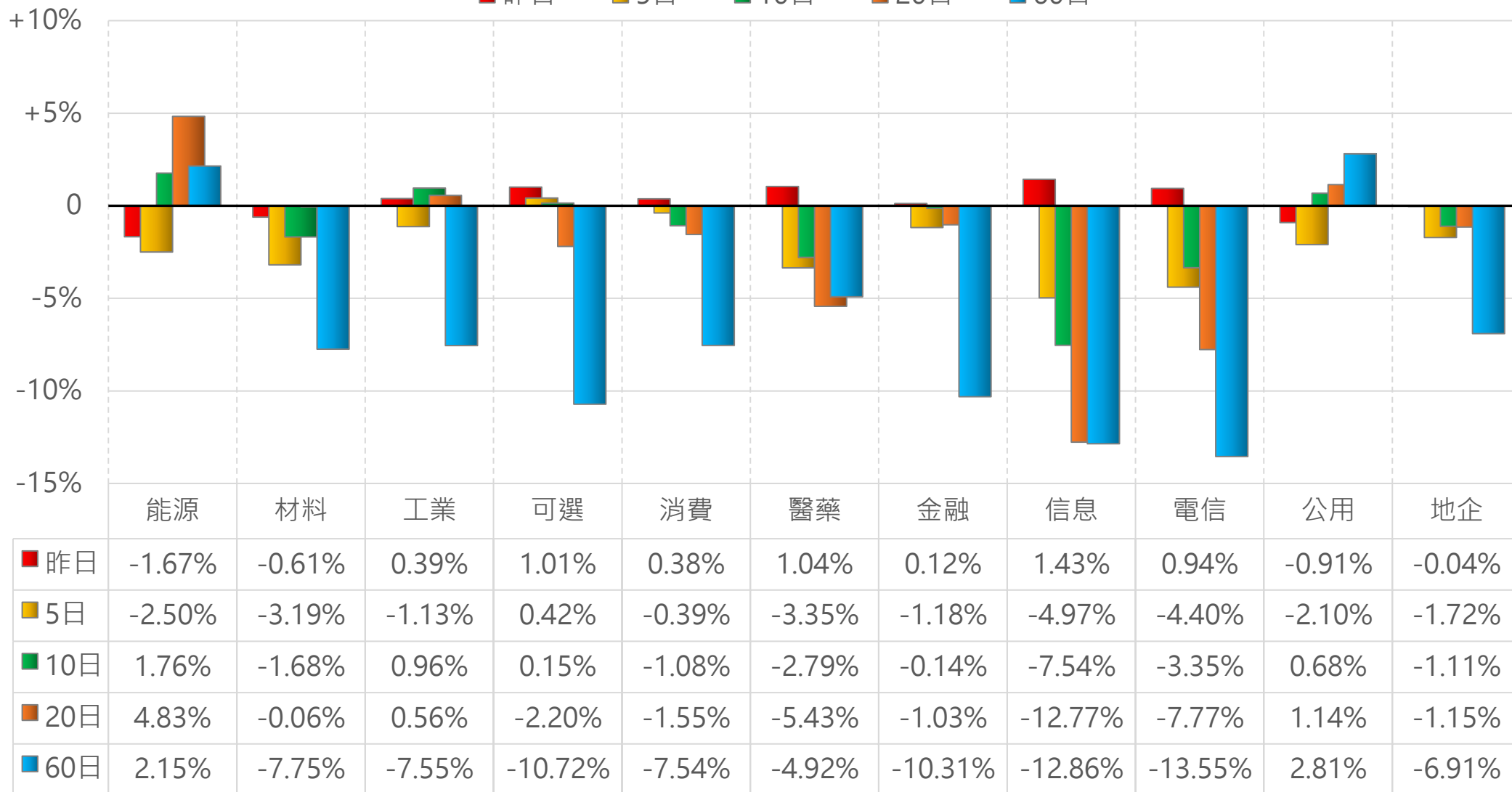


陸股主要指數

標的	收盤	漲跌	漲跌幅	今年以來	0% (52週低)	↔	100% (52週高)
上證指數	2886.65	+8.95	+0.31%	-3.0%	3%		
上證50	2240.11	+4.90	+0.22%	-3.7%	2%		
上證180	7162.10	+15.45	+0.22%	-3.5%	2%		
深證指數	1760.77	+28.03	+1.62%	-4.2%	8%		
中小板	10182.30	+165.11	+1.65%	-4.2%	8%		
創業板	2406.38	+51.98	+2.21%	-5.3%	10%		
滬深300	3295.67	+18.54	+0.57%	-3.9%	3%		
A50指數	11067.97	+29.37	+0.27%	-3.8%	2%		
恆生指數	16302.04	+204.76	+1.27%	-4.4%	5%		
H股指數	5494.48	+73.25	+1.35%	-4.8%	4%		

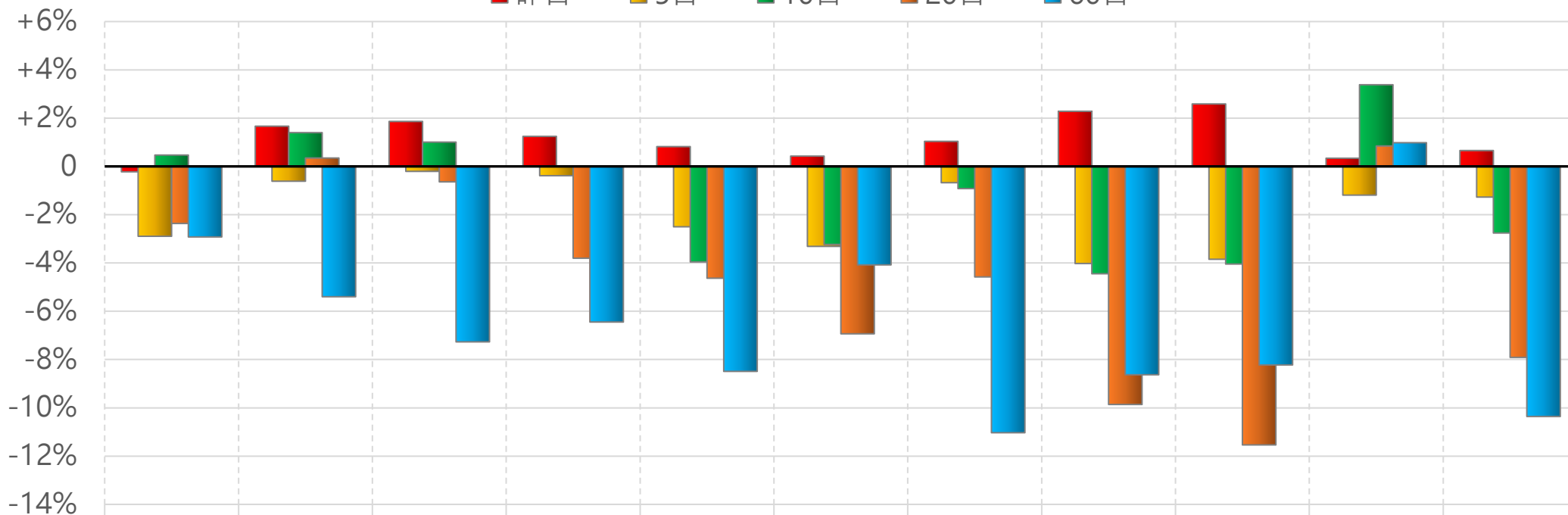
上證行業指數表現

■ 昨日 ■ 5日 ■ 10日 ■ 20日 ■ 60日



深證行業指數表現

■ 昨日 ■ 5日 ■ 10日 ■ 20日 ■ 60日

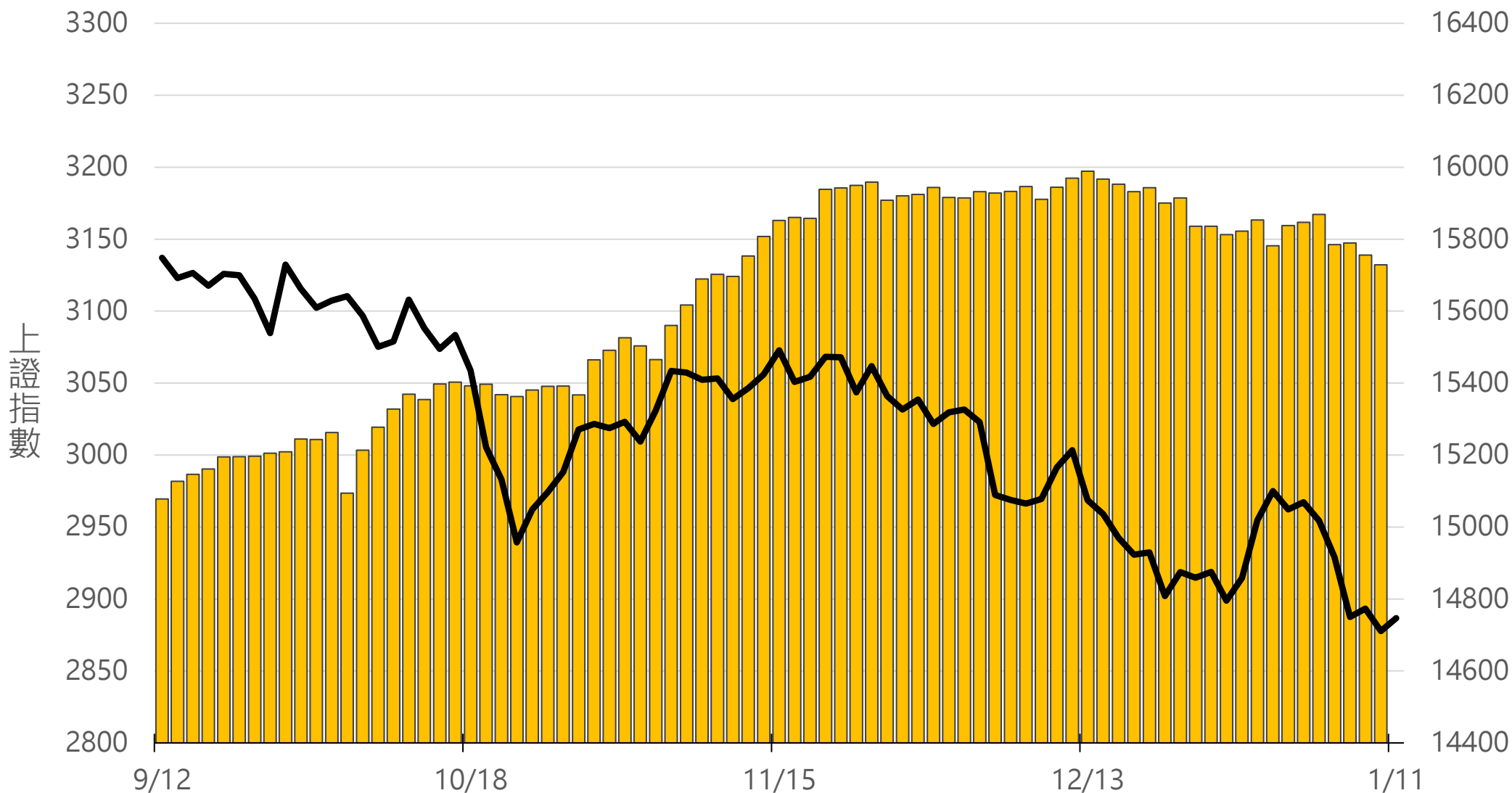


	能源	材料	工業	可選	消費	醫藥	金融	信息	電信	公用	地產
■ 昨日	-0.22%	1.67%	1.86%	1.24%	0.82%	0.43%	1.04%	2.28%	2.59%	0.34%	0.66%
■ 5日	-2.89%	-0.61%	-0.21%	-0.38%	-2.50%	-3.31%	-0.68%	-4.02%	-3.85%	-1.19%	-1.27%
■ 10日	0.47%	1.40%	1.01%	-0.01%	-3.96%	-3.23%	-0.92%	-4.45%	-4.04%	3.38%	-2.76%
■ 20日	-2.36%	0.35%	-0.64%	-3.80%	-4.63%	-6.94%	-4.58%	-9.86%	-11.54%	0.85%	-7.91%
■ 60日	-2.92%	-5.40%	-7.27%	-6.45%	-8.49%	-4.08%	-11.03%	-8.63%	-8.22%	0.98%	-10.36%

滬深兩市融資餘額 (億人民幣)

僅更新至
前一日數據

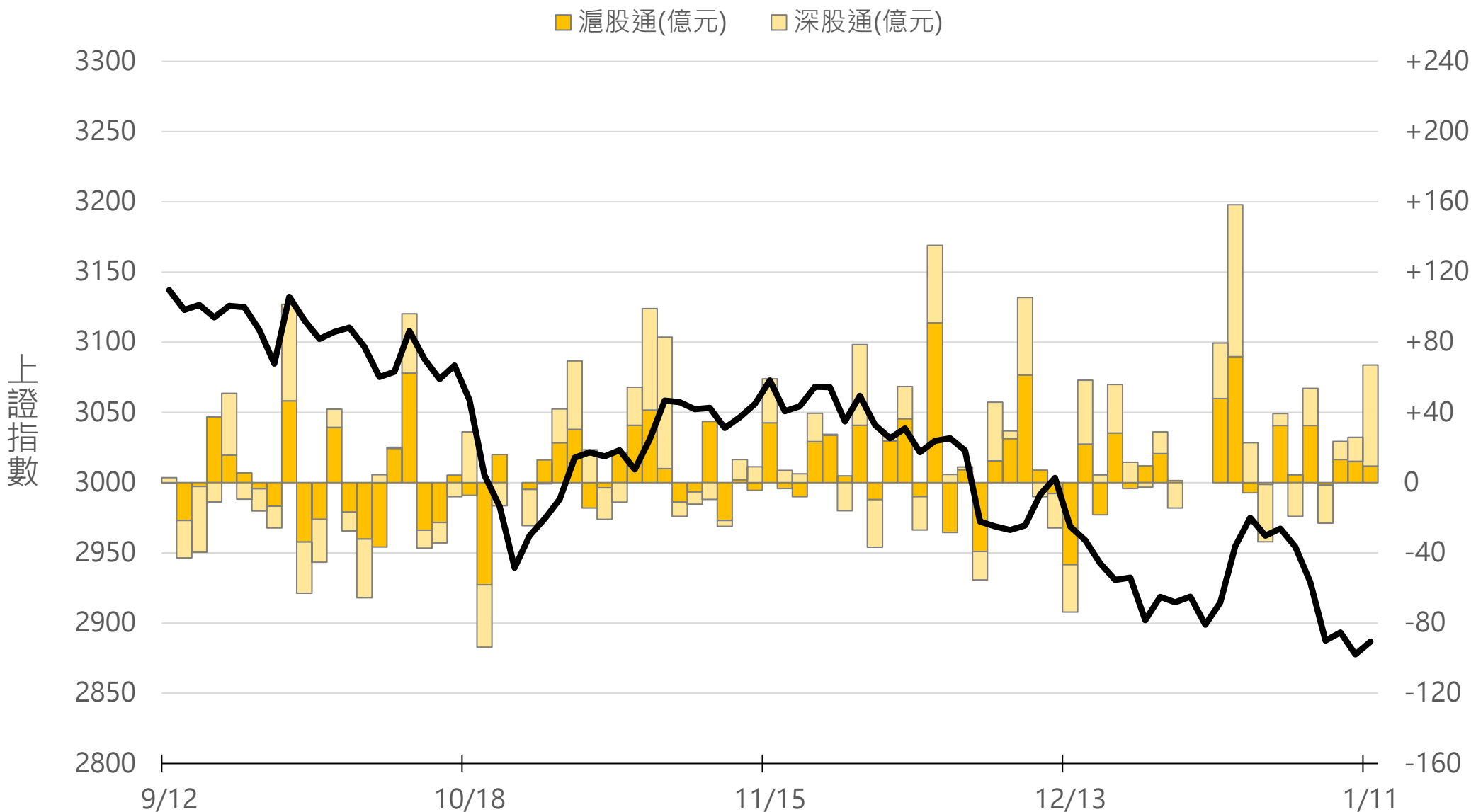
15729.0



滬深港通北上 (億人民幣)

滬股通 +9.4 合
深股通 +57.7 計

+67.1



滬深港通南下 (億人民幣)

港股通(滬)

-9.2

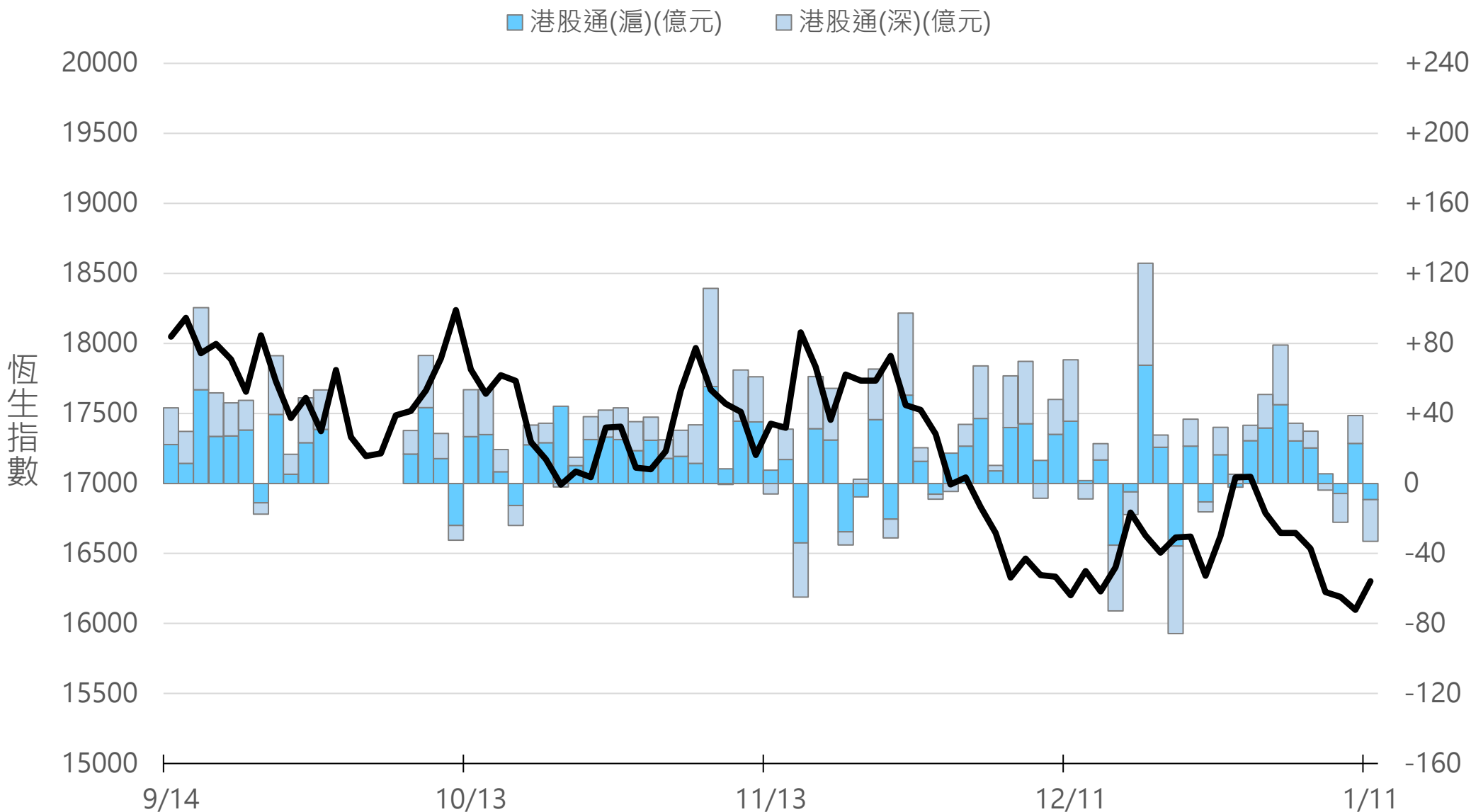
合

港股通(深)

-23.9

計

-33.1



一般型ETF (單位: 張, 新台幣億元)

商品	收盤	漲跌	漲跌幅	成交量	金額	市值
元大上證50 (006206)	25.68	+0.12 ↑	0.47%	82	0.02	10.7
富邦上證180 (006205)	26.80	+0.13 ↑	0.49%	281	0.08	48.8
富邦中證500 (00783)	17.39	+0.17 ↑	0.99%	105	0.02	1.7
富邦深100 (00639)	9.73	+0.12 ↑	1.25%	551	0.05	12.9
群益深證中小 (00643)	11.09	+0.18 ↑	1.65%	607	0.07	11.2
元大寶滬深 (0061)	15.71	+0.08 ↑	0.51%	166	0.03	20.7
復華滬深 (006207)	20.39	+0.01 ↑	0.05%	103	0.02	6.9
國泰A50 (00636)	18.18	+0.11 ↑	0.61%	1134	0.21	42.4
富邦恆生國企 (00700)	10.78	+0.23 ↑	2.18%	136	0.01	2.8

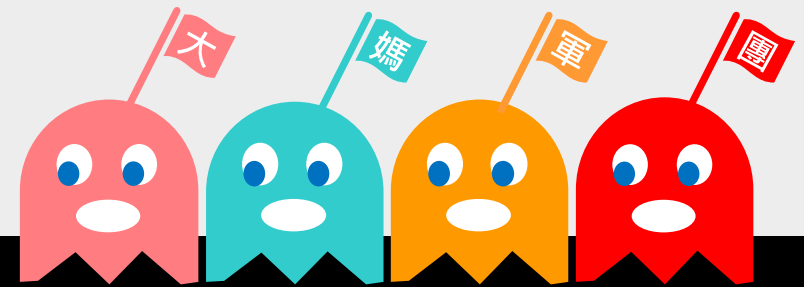
槓桿及反向型ETF (單位: 張, 新台幣億元)

商品	收盤	漲跌	漲跌幅	成交量	金額	市值
富邦上證180正2 (00633L)	27.62	+0.33 ↑	1.21%	7673	2.09	100.5
富邦上證180反1 (00634R)	5.10	-0.04 ↓	0.78%	589	0.03	2.8
元大滬深300正2 (00637L)	10.91	+0.11 ↑	1.02%	71638	7.74	242.5
元大滬深300反1 (00638R)	10.72	-0.07 ↓	0.65%	1539	0.17	3.2
國泰A50正2 (00655L)	19.23	+0.24 ↑	1.26%	3483	0.66	32.2
國泰A50反1 (00656R)	9.63	-0.06 ↓	0.62%	40	0.00	1.5
復華香港正2 (00650L)	8.68	+0.33 ↑	3.95%	26709	2.29	24.1
復華香港反1 (00651R)	9.73	-0.21 ↓	2.11%	816	0.08	2.2
富邦恆生國企正2 (00665L)	5.20	+0.20 ↑	4.00%	32955	1.68	41.7
富邦恆生國企反1 (00666R)	17.07	-0.39 ↓	2.23%	371	0.06	1.4

ETF期貨 (單位: 口)

商品	月份	收盤	漲跌	漲跌幅	成交量	OI	增減	
富邦上證180 (OAF)	01	26.76	+0.02	↑	0.07%	51	1223	-18
	02	26.77	0	-	0	36	271	+28
元大上證50 (OBF)	01	25.72	+0.12	↑	0.47%	8	64	+6
	02	25.66	+0.05	↑	0.20%	2	8	+2
國泰A50 (OJF)	01	18.13	+0.08	↑	0.44%	82	615	-42
	02	18.15	+0.03	↑	0.17%	54	338	+46
富邦深100 (OKF)	01	9.74	+0.14	↑	1.46%	25	402	-21
	02	9.70	+0.06	↑	0.62%	28	160	+23
群益深中小 (OOF)	01	11.07	+0.21	↑	1.93%	0	89	0
	02	11.07	+0.21	↑	1.93%	0	2	0

A50晨報



永豐期貨股份有限公司 | 台北市重慶南路一段2號8樓 | 02-2381-1799 | 111年金管期總字第007號 | 顧問事業部

本研究報告純屬研究性質僅供參考，不保證其完整性及精確性，報告內容具時效性，邇後若有變更，本公司將不做預告或主動更新。交易人決策時應衡量自身需求與交易風險，並就交易結果自行負責，本公司恕不負任何法律責任，亦不作任何保證。未經授權，禁止任何形式抄襲、引用或轉載。