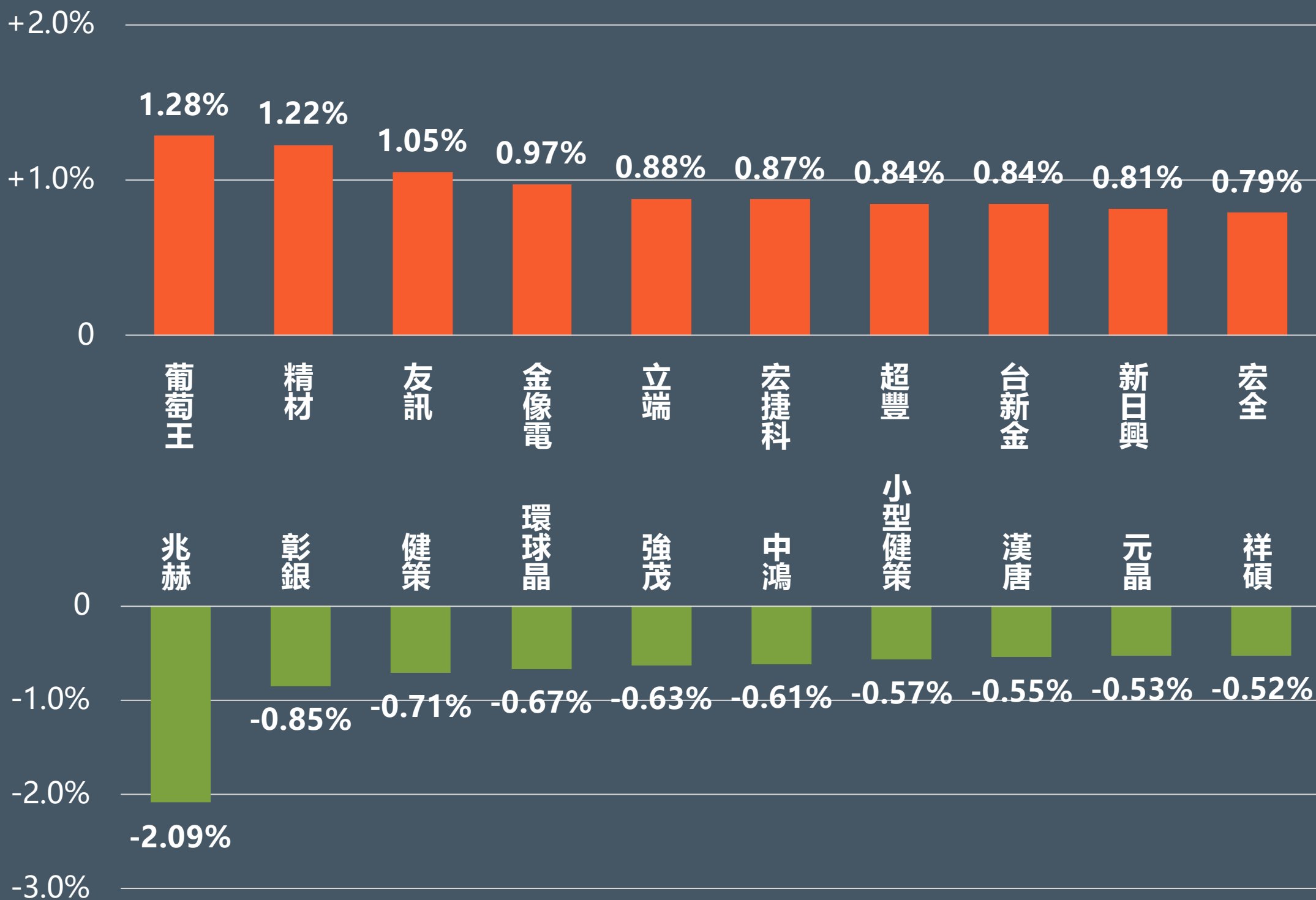




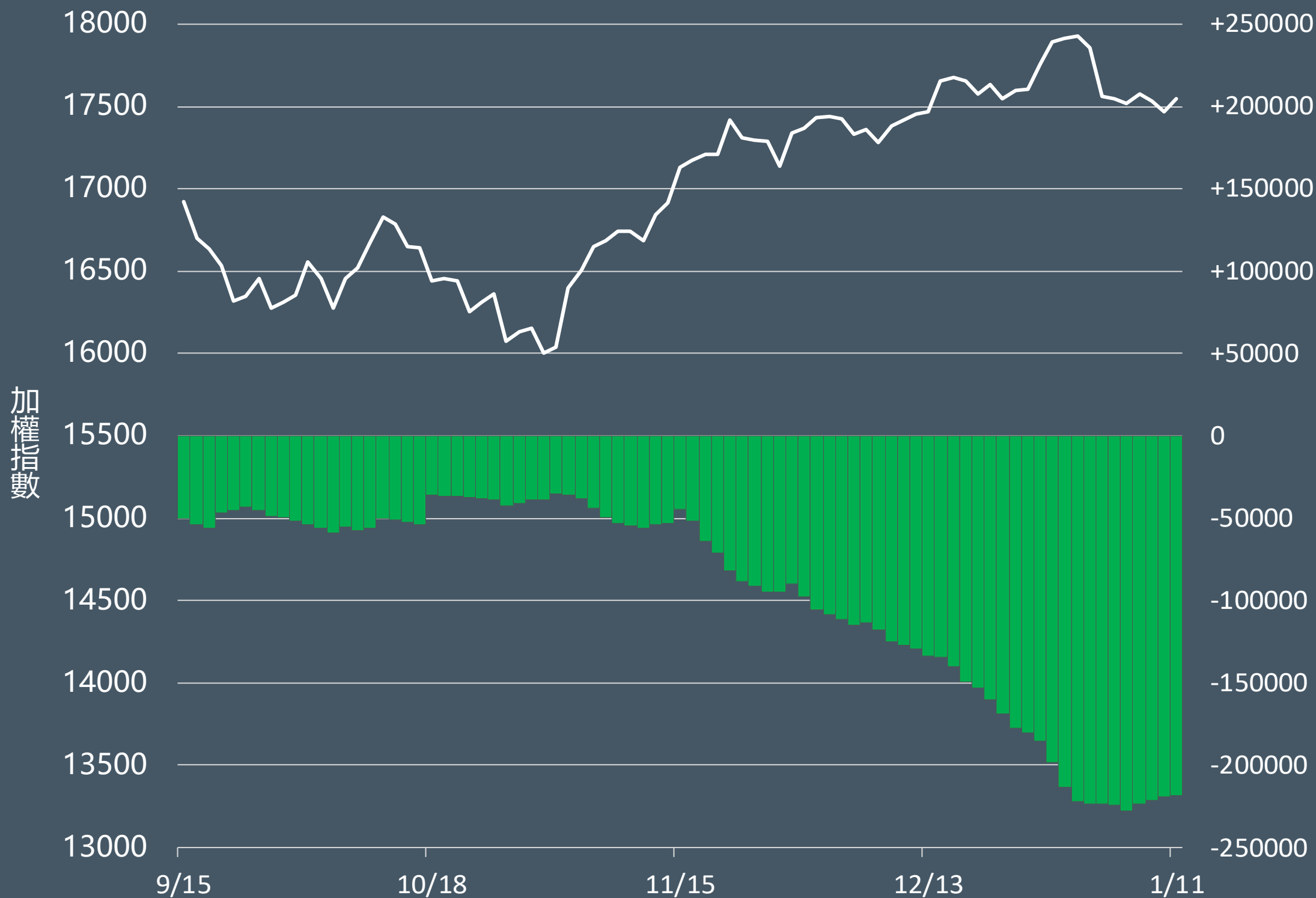
股票期貨

2024年1月11日 永豐期貨顧問事業部編制

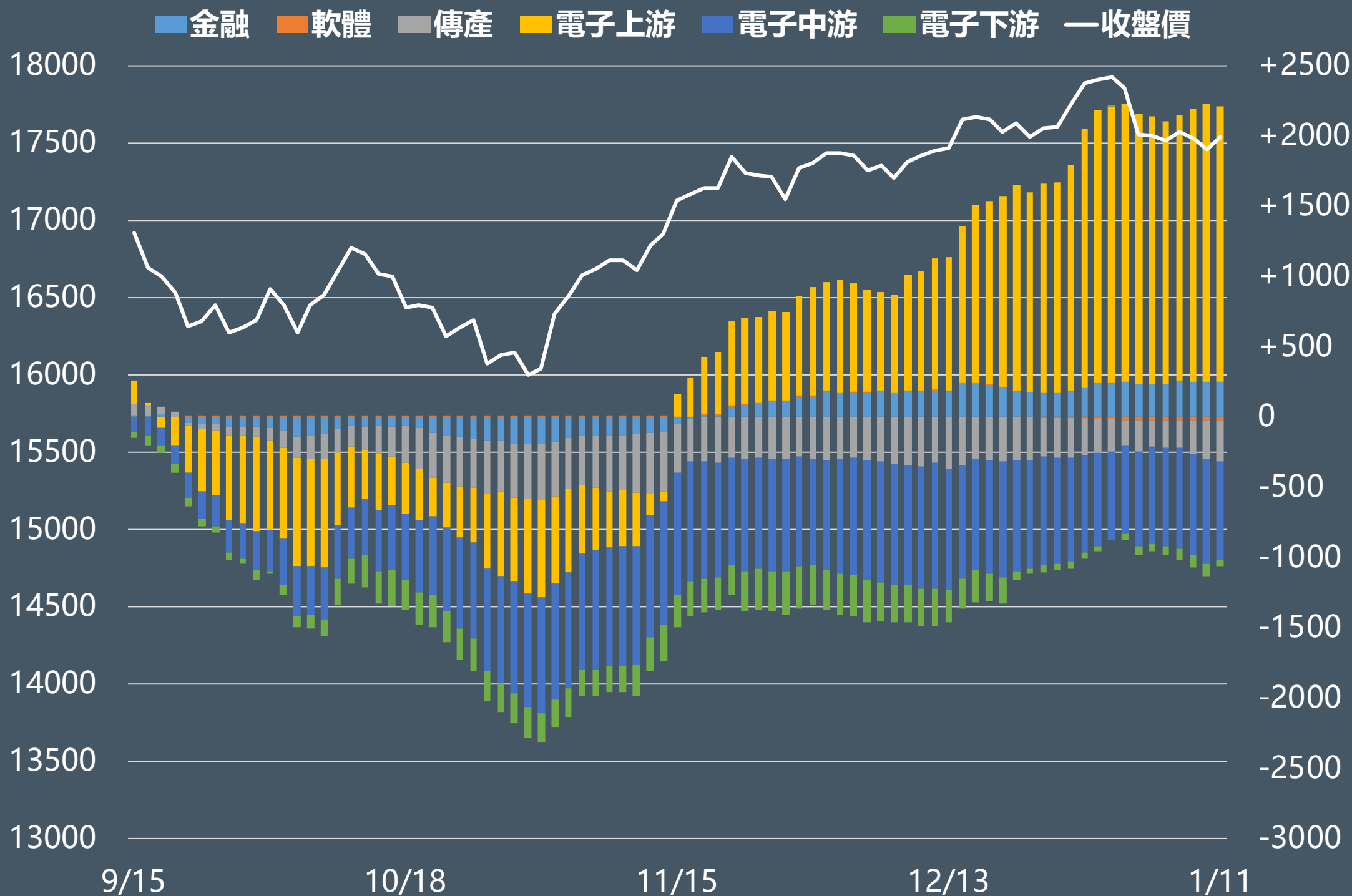
正逆價差前十名排行



外資股票期貨未平倉部位(口)



外資買賣超股期類股累積金額(億元)



熱門股期趨勢 1-10名

代碼	契約	股票	近月收盤價	漲幅	短趨	全市場OI	保證金	外資	投信
2382	DKF	廣達	225.5	3.44%	↗	11,627口 1,440口	73,062	9,206張 (連2買)	634張 (連2買)
2371	CXF	大同	44.8	2.17%	↗	21,854口 4,860口	12,096	-1,873張 (連2賣)	-2張 (連2賣)
3035	IPF	智原	421.5	8.77%	↗	3,653口 809口	170,708	6,449張 (連2買)	962張 (連7買)
2353	DSF	宏碁	48.6	2.75%	↗	9,074口 533口	13,122	-13,700張 (連7賣)	24張 (連8買)
3231	DXF	緯創	97.9	3.27%	↗	14,116口 -52口	39,650	34,211張 (連2買)	1,392張
2609	DAF	陽明	49.45	1.23%	↘	15,384口 839口	20,027	-5,324張 (連3賣)	-421張 (連3賣)
2603	CZF	長榮	149.5	1.7%	↘	17,437口 263口	48,438	-4,440張 (連5賣)	321張 (連9買)
2408	CYF	南亞科	69.7	-2.79%	↘	7,498口 -1,096口	18,819	-4,484張	-2,378張 (連2賣)
2356	LQF	英業達	51.3	4.8%	↗	8,040口 -459口	16,621	7,343張	-6張 (連4賣)
2376	GHF	技嘉	264	6.88%	↗	4,346口 -93口	85,536	5,766張	555張 (連3買)

短趨:收盤價>5日線↗,收盤價<5日線↘

熱門股期趨勢 11-20名

代碼	契約	股票	近月收盤價	漲幅	短趨	全市場OI	保證金	外資	投信
2317	DHF	鴻海	101	1%	↓	30,286口 269口	27,270	-7,604張 (連5賣)	305張 (連11買)
2330	CDF	台積電	586	0.69%	↑	25,324口 -521口	158,220	-1,546張 (連2賣)	-630張 (連2賣)
2618	HSF	長榮航	32.35	0.47%	↓	14,337口 -255口	13,102	-4,761張 (連2賣)	-574張 (連2賣)
2388	QWF	威盛	150	-0.99%	↓	5,345口 -134口	60,750	-2,276張 (連2賣)	-279張
6669	PWF	小型緯穎	1905	7.93%	↑	3,079口 -20口	30,861	1,285張 (連3買)	230張 (連2買)
3481	DQF	群創	14.8	1.72%	↓	7,082口 -426口	3,996	-1,468張 (連3賣)	571張 (連5買)
2454	PUF	小型聯發科	924	-0.22%	↓	7,933口 487口	12,474	-2,974張	6張 (連2買)
3443	RWF	小型創意	1855	4.8%	↑	3,732口 -36口	37,564	1,482張 (連6買)	316張 (連5買)
2498	HCF	宏達電	52.4	0.58%	↑	4,025口 -17口	21,222	-3,264張 (連2賣)	-6張
2409	CHF	友達	18.35	0%	↓	10,535口 -11口	4,955	-7,426張 (連2賣)	-23張

短趨:收盤價>5日線↑,收盤價<5日線↓

外資態度

代號	股票	收盤價	漲幅	連買	代號	股票	收盤價	漲幅	連賣
4904	遠傳	81.3	1.5%	15日	6278	台表科	93.7	0.97%	19日
2313	華通	67.3	-1.03%	13日	5371	中光電	72.6	0.97%	10日
3711	日月光投控	125.5	-0.79%	8日	3006	晶豪科	91.9	1.1%	10日
9958	世紀鋼	191.5	1.32%	7日	3260	威剛	95.6	-0.62%	9日
3227	原相	148.5	0%	7日	9914	美利達	179.5	-0.55%	9日
4938	和碩	82.5	-0.48%	6日	2002	中鋼	25.8	-0.19%	8日
1216	統一	72.3	-0.28%	6日	1590	亞德客-KY	958	-0.83%	8日
3443	創意	1860	3.91%	6日	2231	為升	130.5	0.38%	8日
1210	大成	56.8	-0.35%	5日	6271	同欣電	148.5	2.06%	8日
5880	合庫金	26.1	-0.38%	5日	1536	和大	56.2	0%	7日

今年營運 外資看旺 智原期

展望2024年，歐系外資表示，智原NRE前景健康，且在下半年將迎來全面復甦，預期智原第一季營收將成長5%，但仍低於市場較為樂觀的13%季成長。另外，預計智原上半年NRE將扮演營運主要動能，畢竟NRE在2023年下半年已經相較上半年衰退42%，也較2022年同期下降26%，低於疫情前表現；至於量產業務，預估上半年仍維持保守，在先進製程上也持續爭取三星、聯電(2303)以外更多的合作對象，現階段維持智原買進評等、目標價435元。



2023年第4季、全年營收 創歷史新高 技嘉期

董事長葉培城本月3日在旺年會上預告集團2023年營收將衝破1300億元，技嘉今天傍晚公告去年12月營收128.46億元，月減19.3%、年增46%；第4季營收455.26億元，季增23%、年增63.76%，創歷史單季新高；去年總營收1368.95億元、年增27.69%，創歷年新高。葉培城指出，技嘉從去年第4季開始大力推動通用伺服器出貨，不過目前仍是AI搶盡風采，相信經過半年的熱潮之後，市場將恢復理性看待通用伺服器需求，如同正在復甦的PC需求一般，伺服器需求也將回溫，但不敢保證速度會有多快，技嘉今年目標力拚再創巔峰。

