

A50晨報

永豐期貨顧問事業部編製

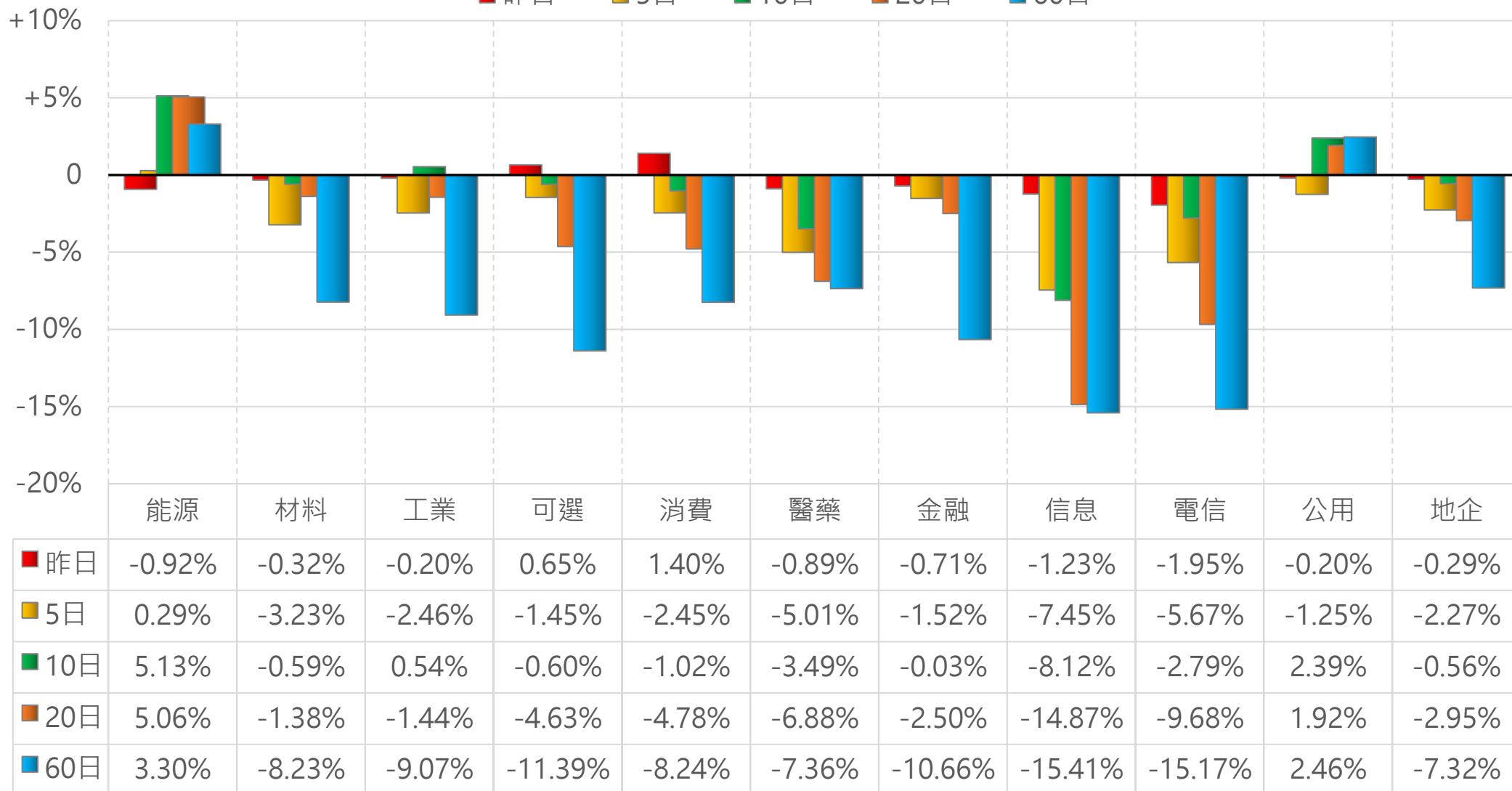


陸股主要指數

標的	收盤	漲跌	漲跌幅	今年以來	0% (52週低)	↔	100% (52週高)
上證指數	2877.70	-15.55	-0.54%	-3.3%	1%		
上證50	2235.21	-10.41	-0.46%	-3.9%	1%		
上證180	7146.66	-29.27	-0.41%	-3.7%	1%		
深證指數	1732.74	-13.29	-0.76%	-5.7%	3%		
中小板	10017.18	-75.19	-0.74%	-5.8%	2%		
創業板	2354.41	-23.57	-0.99%	-7.4%	3%		
滬深300	3277.13	-15.37	-0.47%	-4.5%	1%		
A50指數	11038.60	-33.34	-0.30%	-4.0%	1%		
恆生指數	16097.28	-92.74	-0.57%	-5.6%	2%		
H股指數	5421.23	-28.53	-0.52%	-6.0%	1%		

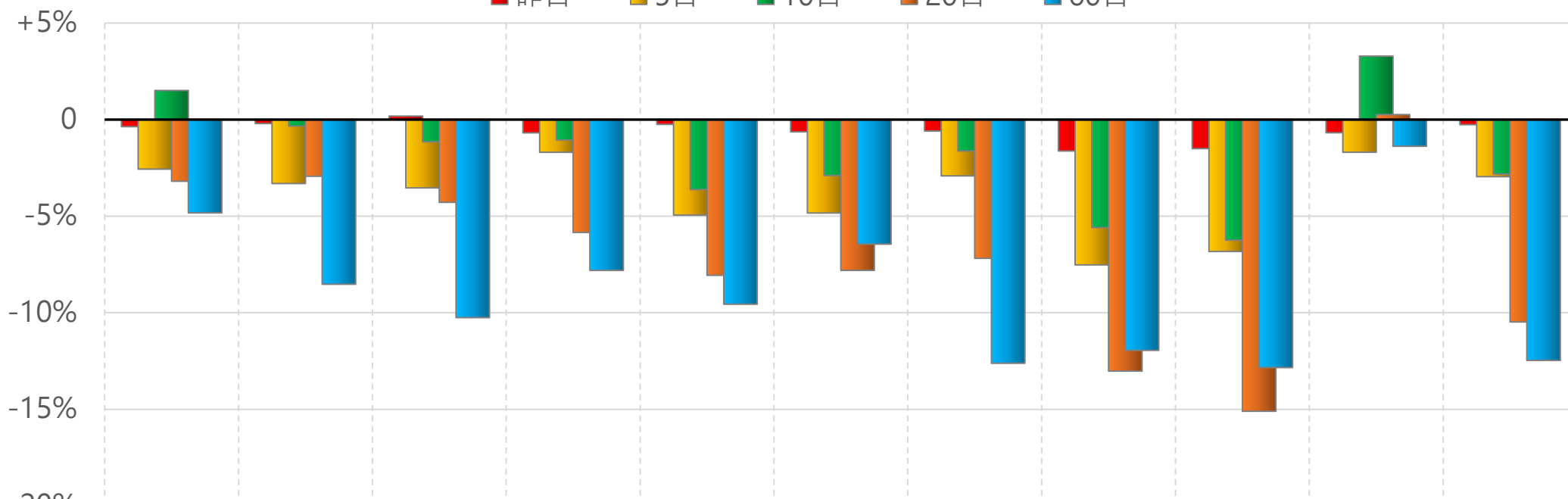
上證行業指數表現

■ 昨日 ■ 5日 ■ 10日 ■ 20日 ■ 60日



深證行業指數表現

■ 昨日 ■ 5日 ■ 10日 ■ 20日 ■ 60日

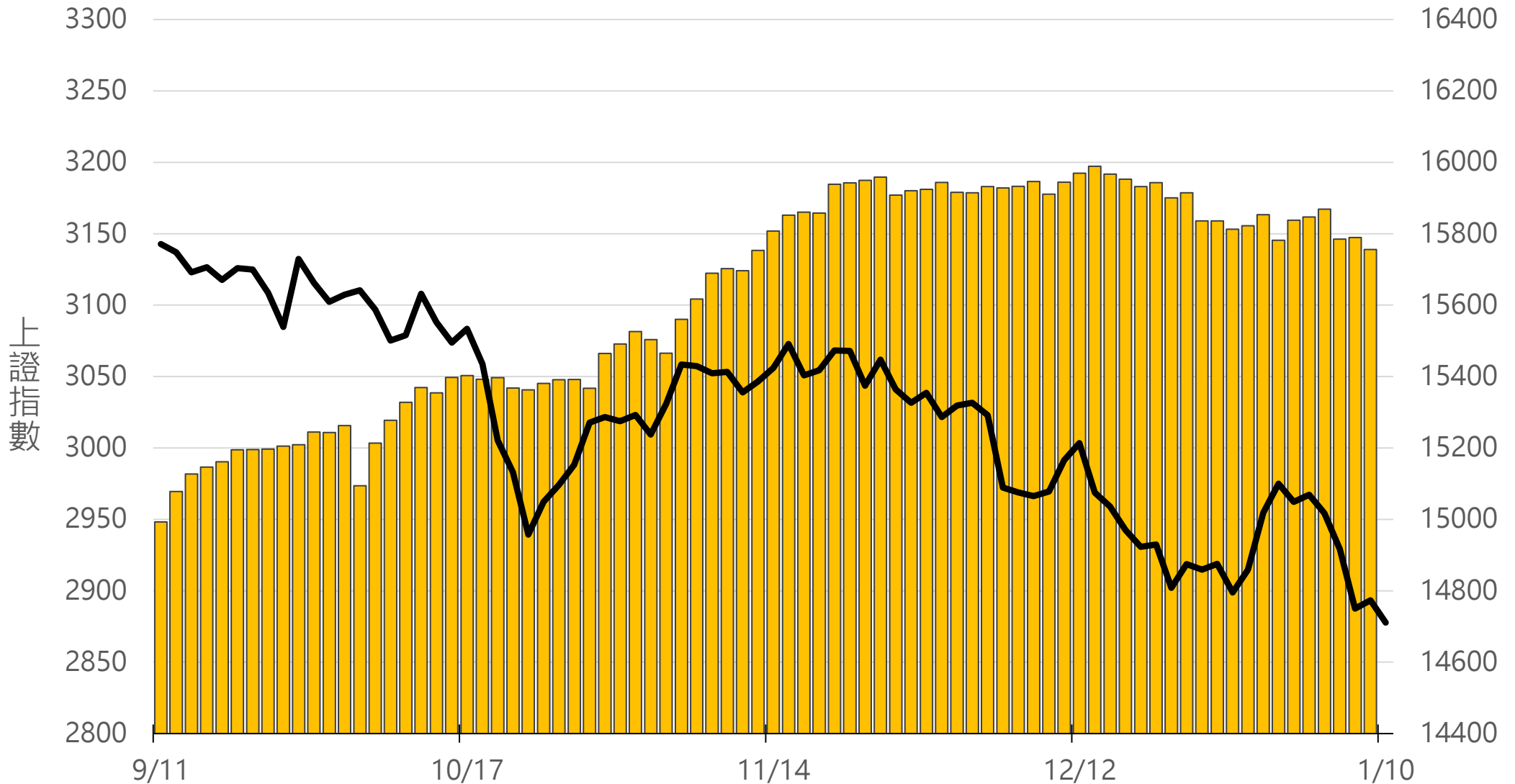


	能源	材料	工業	可選	消費	醫藥	金融	信息	電信	公用	地產
■ 昨日	-0.37%	-0.20%	0.18%	-0.69%	-0.25%	-0.63%	-0.59%	-1.63%	-1.50%	-0.68%	-0.26%
■ 5日	-2.56%	-3.31%	-3.54%	-1.69%	-4.95%	-4.84%	-2.91%	-7.52%	-6.83%	-1.69%	-2.95%
■ 10日	1.51%	-0.33%	-1.15%	-1.06%	-3.62%	-2.89%	-1.63%	-5.59%	-6.24%	3.29%	-2.82%
■ 20日	-3.19%	-2.93%	-4.28%	-5.84%	-8.06%	-7.81%	-7.18%	-13.02%	-15.10%	0.26%	-10.48%
■ 60日	-4.83%	-8.53%	-10.25%	-7.81%	-9.56%	-6.45%	-12.62%	-11.95%	-12.84%	-1.38%	-12.47%

滬深兩市融資餘額 (億人民幣)

僅更新至
前一日數據

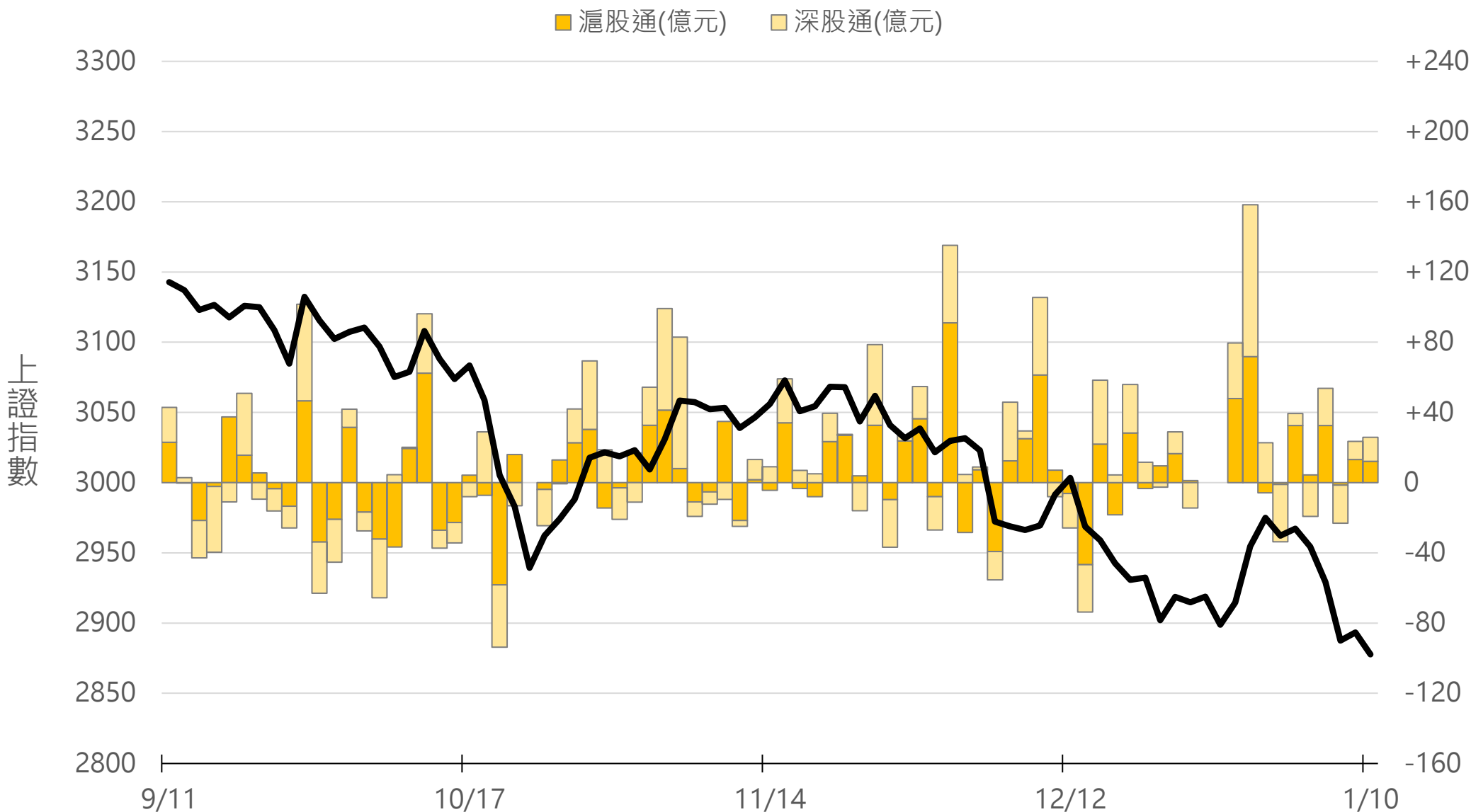
15755.7



滬深港通北上 (億人民幣)

滬股通 +12.2 合
深股通 +13.6 計

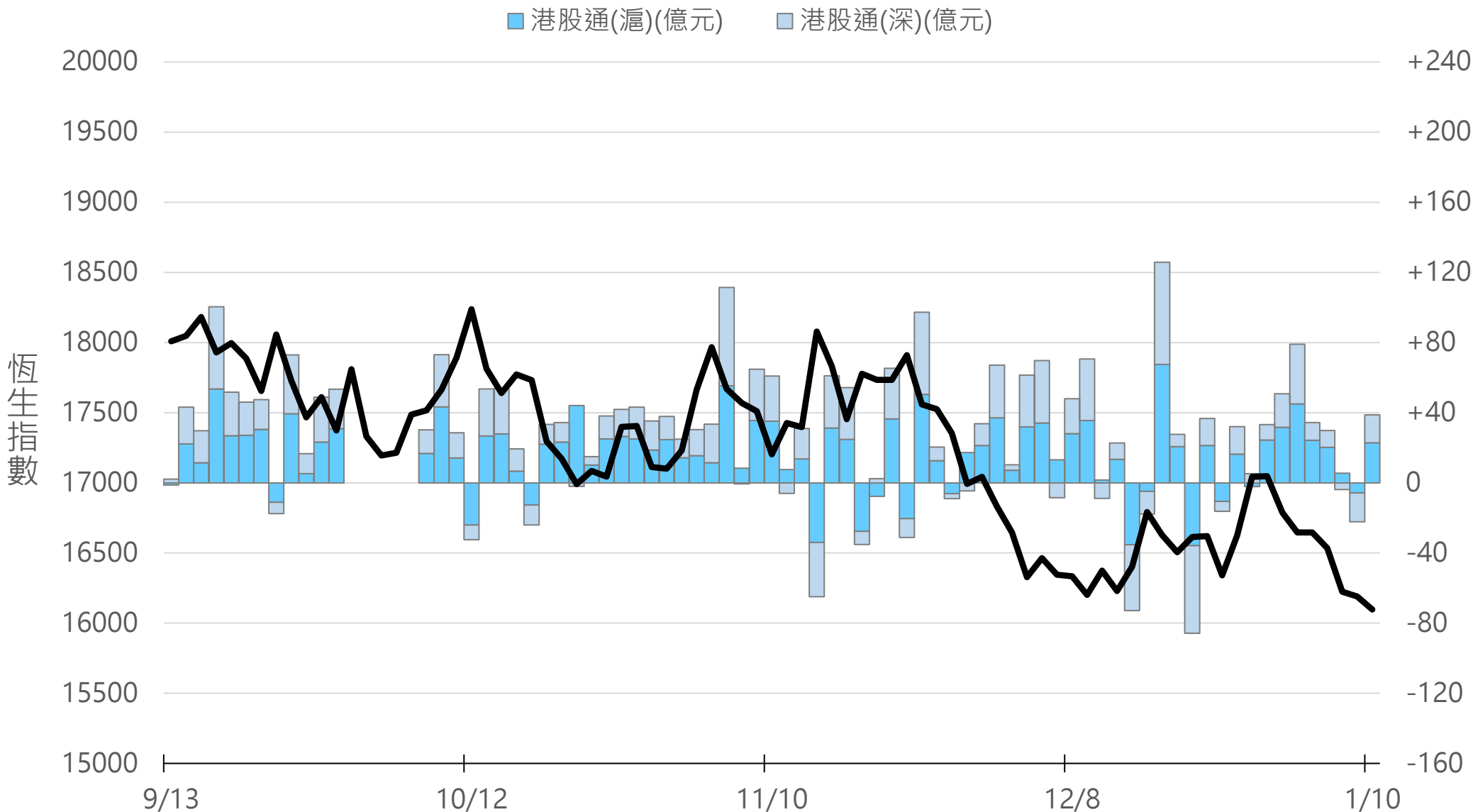
+25.8



滬深港通南下 (億人民幣)

港股通(滬) +22.9 合
港股通(深) +16.0 計

+38.9



一般型ETF (單位: 張, 新台幣億元)

商品	收盤	漲跌	漲跌幅	成交量	金額	市值
元大上證50 (006206)	25.56	+0.09 ↑	0.35%	104	0.03	10.7
富邦上證180 (006205)	26.67	+0.08 ↑	0.30%	391	0.10	48.5
富邦中證500 (00783)	17.22	+0.07 ↑	0.41%	10	0.00	1.6
富邦深100 (00639)	9.61	+0.05 ↑	0.52%	782	0.08	12.8
群益深證中小 (00643)	10.91	+0.01 ↑	0.09%	519	0.06	11.1
元大寶滬深 (0061)	15.63	0 -	0	148	0.02	20.6
復華滬深 (006207)	20.38	+0.08 ↑	0.39%	363	0.07	6.9
國泰A50 (00636)	18.07	+0.05 ↑	0.28%	727	0.13	42.2
富邦恆生國企 (00700)	10.55	-0.07 ↓	0.66%	160	0.02	2.7

槓桿及反向型ETF (單位: 張, 新台幣億元)

商品	收盤	漲跌	漲跌幅	成交量	金額	市值
富邦上證180正2 (00633L)	27.29	+0.14 ↑	0.52%	7268	1.99	99.3
富邦上證180反1 (00634R)	5.14	0 -	0	199	0.01	2.8
元大滬深300正2 (00637L)	10.80	+0.07 ↑	0.65%	49797	5.40	240.0
元大滬深300反1 (00638R)	10.79	+0.03 ↑	0.28%	589	0.06	3.1
國泰A50正2 (00655L)	18.99	+0.09 ↑	0.48%	2893	0.55	31.8
國泰A50反1 (00656R)	9.69	+0.01 ↑	0.10%	741	0.07	1.5
復華香港正2 (00650L)	8.35	-0.14 ↓	1.65%	12817	1.07	23.2
復華香港反1 (00651R)	9.94	+0.10 ↑	1.02%	656	0.07	2.2
富邦恆生國企正2 (00665L)	5.00	-0.08 ↓	1.57%	42259	2.12	39.8
富邦恆生國企反1 (00666R)	17.46	+0.21 ↑	1.22%	365	0.06	1.4

ETF期貨 (單位: 口)

商品	月份	收盤	漲跌	漲跌幅	成交量	OI	增減	
富邦上證180 (OAF)	01	26.74	+0.02	↑	0.07%	55	1241	-34
	02	26.77	+0.07	↑	0.26%	47	243	+46
元大上證50 (OBF)	01	25.60	+0.07	↑	0.27%	14	58	-1
	02	25.61	+0.07	↑	0.27%	0	6	0
國泰A50 (OJF)	01	18.05	-0.01	↓	0.06%	105	657	-11
	02	18.12	-0.02	↓	0.11%	27	292	+18
富邦深100 (OKF)	01	9.60	-0.01	↓	0.10%	3	423	-1
	02	9.64	-0.01	↓	0.10%	0	137	0
群益深中小 (OOF)	01	10.86	-0.09	↓	0.82%	1	89	-1
	02	10.86	-0.09	↓	0.82%	0	2	0

A50晨報



永豐期貨股份有限公司 | 台北市重慶南路一段2號8樓 | 02-2381-1799 | 111年金管期總字第007號 | 顧問事業部

本研究報告純屬研究性質僅供參考，不保證其完整性及精確性，報告內容具時效性，邇後若有變更，本公司將不做預告或主動更新。交易人決策時應衡量自身需求與交易風險，並就交易結果自行負責，本公司恕不負任何法律責任，亦不作任何保證。未經授權，禁止任何形式抄襲、引用或轉載。