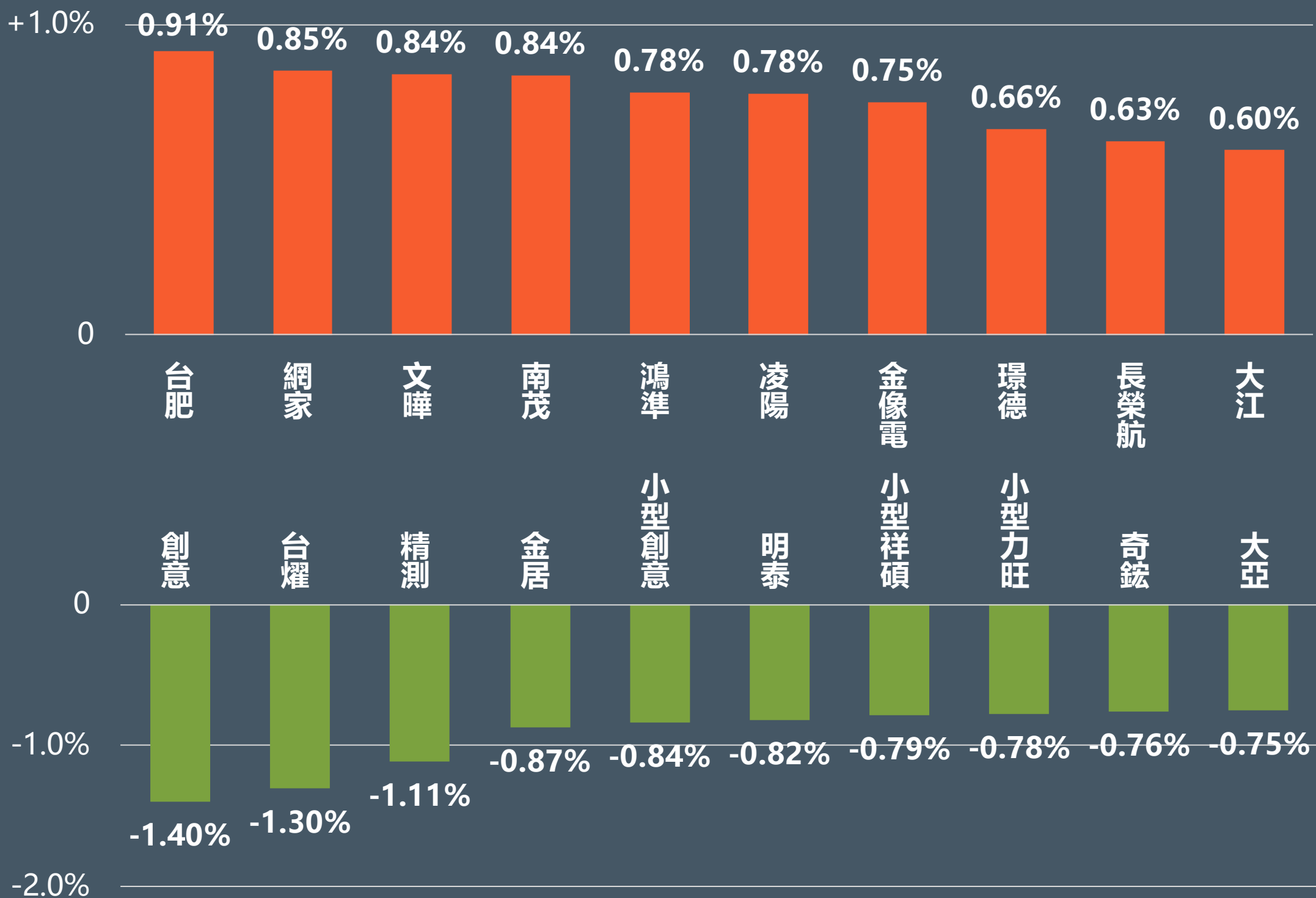




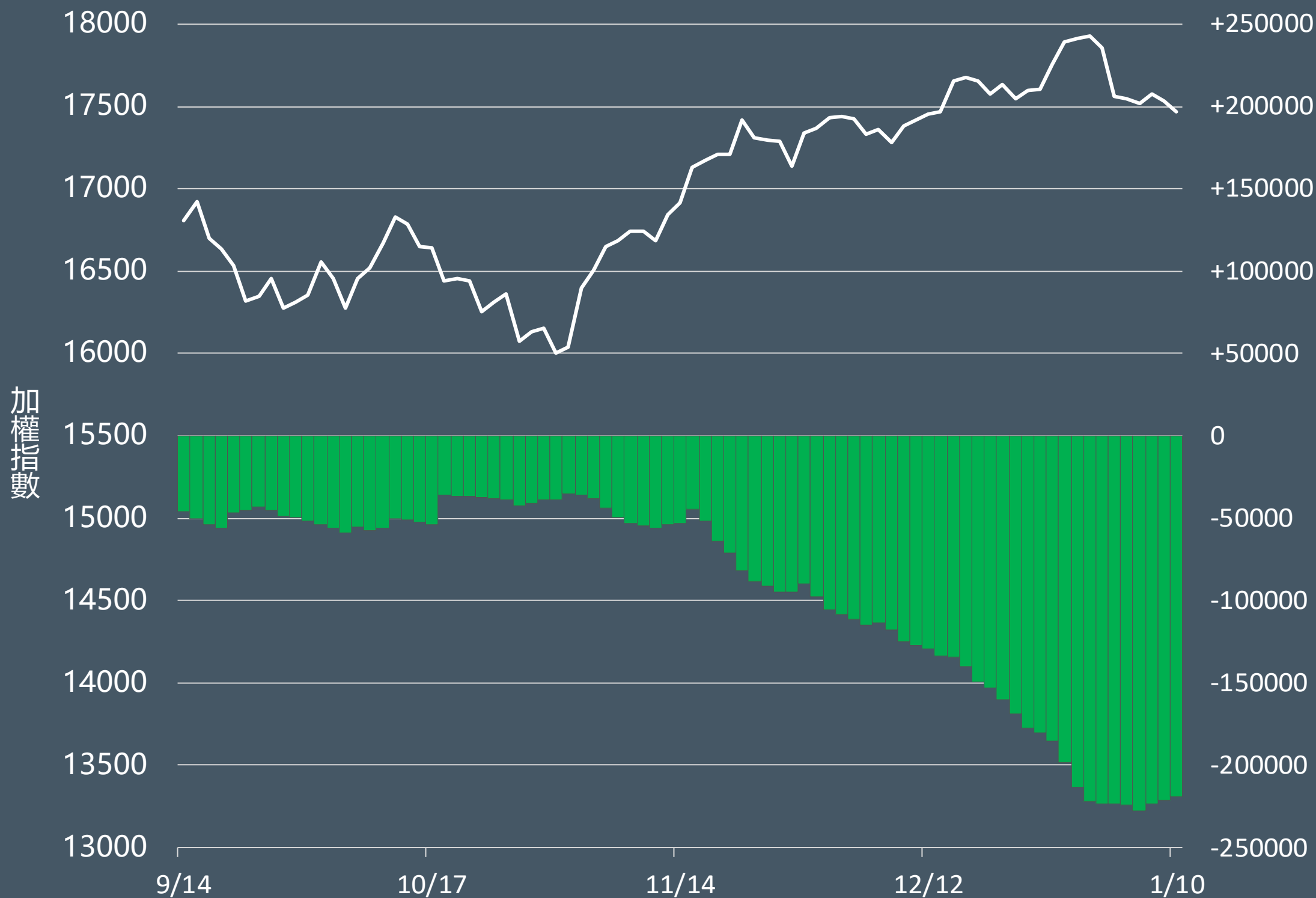
# 股票期貨

2024年1月10日 永豐期貨顧問事業部編制

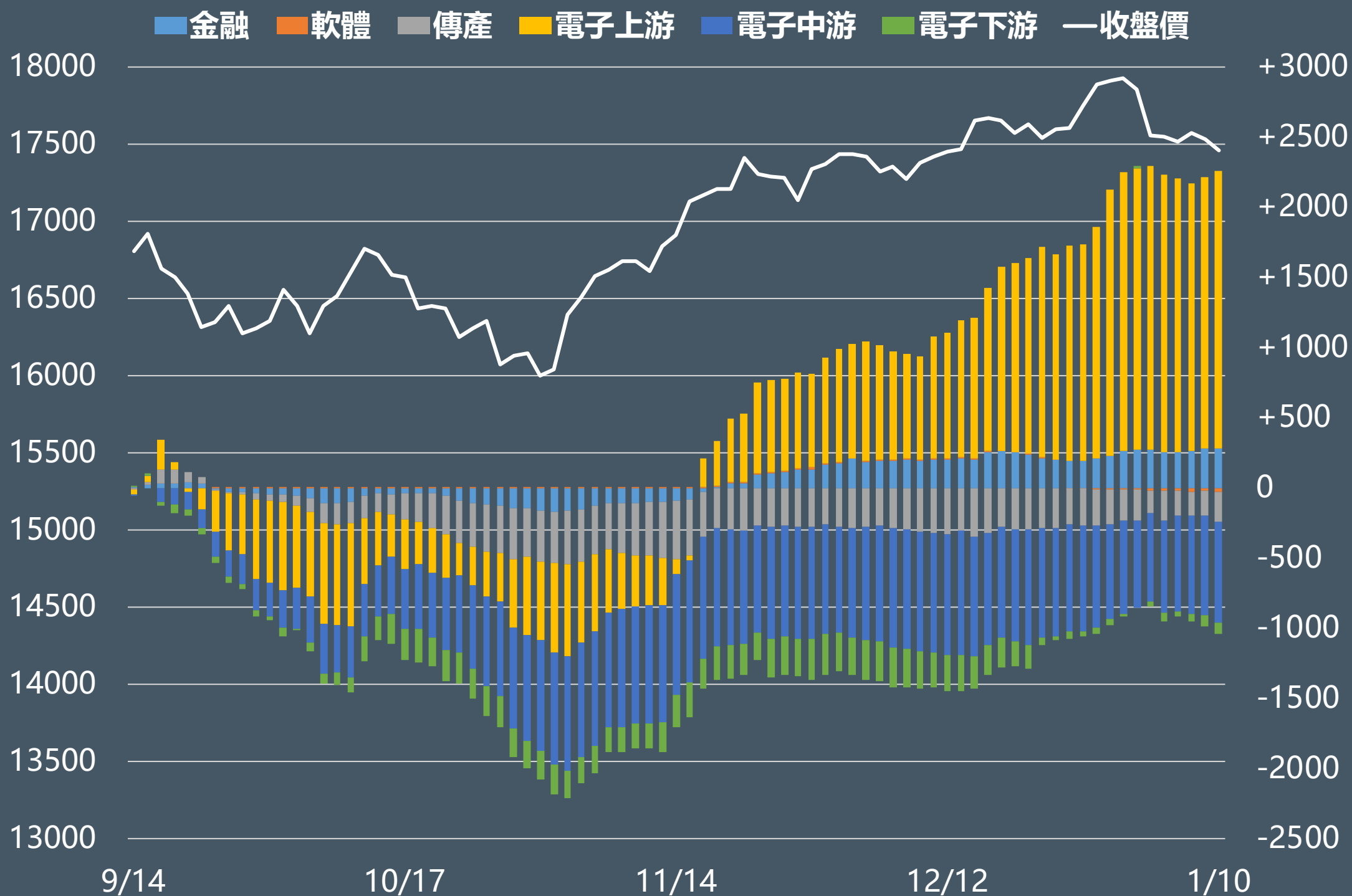
# 正逆價差前十名排行



# 外資股票期貨未平倉部位(口)



# 外資買賣超股期類股累積金額(億元)



## 熱門股期趨勢 1-10名

代碼	契約	股票	近月收盤價	漲幅	短趨	全市場OI	保證金	外資	投信
2609	DAF	陽明	48.85	-5.69%	↘	14,545口 505口	19,784	-21,578張 (連2賣)	-291張 (連2賣)
2603	CZF	長榮	147	-2.65%	↘	17,174口 -157口	47,628	-357張 (連4賣)	663張 (連8買)
2353	DSF	宏碁	47.3	-0.73%	↘	8,541口 -194口	12,771	-2,352張 (連5賣)	737張 (連7買)
2376	GHF	技嘉	247	-1.2%	↗	4,439口 327口	80,028	-2,441張	19張 (連2買)
2371	CXF	大同	43.9	-3.41%	↗	16,994口 1,339口	11,853	-3,657張	-1張
3231	DXF	緯創	94.8	0.53%	↗	14,168口 -301口	38,394	2,858張	-984張
2382	DKF	廣達	218	1.16%	↗	10,187口 -99口	70,632	-1,325張	1,778張
2356	LQF	英業達	48.95	-2.3%	↘	8,499口 -161口	15,860	-2,447張 (連2賣)	-1張 (連3賣)
2618	HSF	長榮航	32.2	-1.68%	↘	14,592口 -234口	13,041	-15,839張	-321張
3706	PSF	神達	43.75	4.04%	↗	3,002口 345口	14,175	-1,686張	1,434張

短趨:收盤價>5日線↗,收盤價<5日線↘

## 熱門股期趨勢 11-20名

代碼	契約	股票	近月收盤價	漲幅	短趨	全市場OI	保證金	外資	投信
9958	RUF	世紀鋼	189.5	1.61%	↗	2,935口 2口	51,165	2,762張 (連6買)	510張 (連7買)
2324	CGF	仁寶	35.75	-2.99%	↘	5,176口 -532口	9,653	2,736張	128張 (連3買)
3035	IPF	智原	387.5	2.92%	↗	2,844口 263口	156,938	1,596張	87張 (連6買)
2409	CHF	友達	18.4	-1.6%	↘	10,546口 -401口	4,968	-3,573張	0張
2330	CDF	台積電	582	-0.68%	↘	25,845口 -22口	157,140	-152張	-104張
2388	QWF	威盛	151.5	2.36%	↘	5,479口 373口	61,358	-74張	13張 (連4買)
2498	HCF	宏達電	52.1	-4.93%	↗	4,042口 -795口	21,101	-5,985張	0張
3481	DQF	群創	14.6	-1.68%	↘	7,508口 -39口	3,942	-10,253張 (連2賣)	3,000張 (連4買)
3443	RWF	小型創意	1775	5.03%	↗	3,768口 -136口	35,944	1,305張 (連5買)	180張 (連4買)
2313	FTF	華通	67.8	-0.44%	↘	4,117口 -278口	18,306	4,582張 (連12買)	-87張 (連2賣)

短趨:收盤價>5日線↗,收盤價<5日線↘

# 外資態度

代號	股票	收盤價	漲幅	連買	代號	股票	收盤價	漲幅	連賣
4904	遠傳	80.1	0.13%	14日	6278	台表科	92.8	-0.64%	18日
2313	華通	68	0.15%	12日	5371	中光電	71.9	-0.83%	9日
3533	嘉澤	973	-0.1%	11日	6182	合晶	42.35	-1.63%	9日
6239	力成	132	1.54%	7日	3006	晶豪科	90.9	-0.11%	9日
3711	日月光投控	126.5	0%	7日	2354	鴻準	51.2	-0.58%	8日
9958	世紀鋼	189	1.34%	6日	2323	中環	10.8	-1.37%	8日
3227	原相	148.5	-0.67%	6日	2049	上銀	226	0.44%	8日
5269	祥碩	1910	2.69%	5日	3260	威剛	96.2	0.94%	8日
4938	和碩	82.9	-1.07%	5日	9914	美利達	180.5	0%	8日
1216	統一	72.5	0%	5日	2002	中鋼	25.85	-0.58%	7日

## 去年第4季、全年營收 同創新高 文曄期

IC通路商文曄(3036)今日公布2023年12月合併營收約588億元，月減7%，年增4%；2023年第4季合併營收約1,897億元，季增13%、年增，20%，創單季新高季，且超越上次法說會中提出的1,700~1,800億元預估高標，優於預期；2023年全年合併營收約新台幣5945億元，與2022年相較，年增率約達4%，同創新高。文曄收購加拿大通路商Future Electronics全部股權案，於去年底（12月29日）獲中國大陸反壟斷局公告無條件批准，後續仍待其他國家主管機關審查。





## Q4營收達標，今年估NB市場穩健 義隆期

義隆受惠於市場庫存達低水位，去年下半年開始看見急單的挹注，7月起營收年增率翻正，全年營收120.59億元，年減率收斂至7.46%，明顯優於上半年一路呈現的3、4成。而展望2024年，市場對NB產業看法樂觀，研調機構預期今年NB出貨量將回升約5%。義隆表示，在急單過後，今年供應鏈將回復疫情前的季節性拉貨，整體看法穩健。法人認為，義隆電受惠NB市場出貨年增估達中個位數，加上AI PC及換機效應持續發酵，營運今年將能穩健成長。對於AI PC，義隆則表示，AI PC相關應用比市場原先預估的時序要早，營運目標將在今年先鋪貨，2025年才會真正放量爆發。

