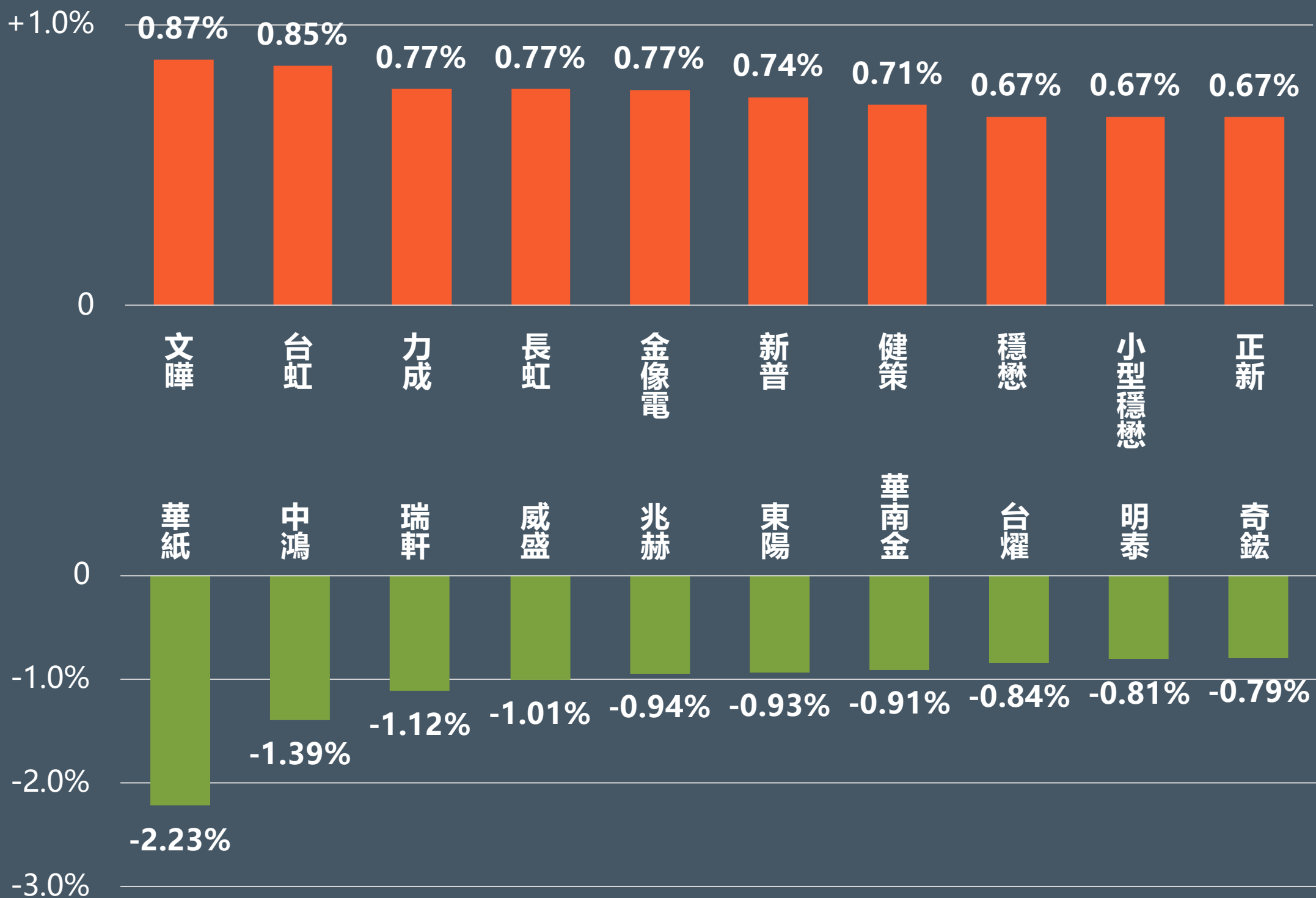




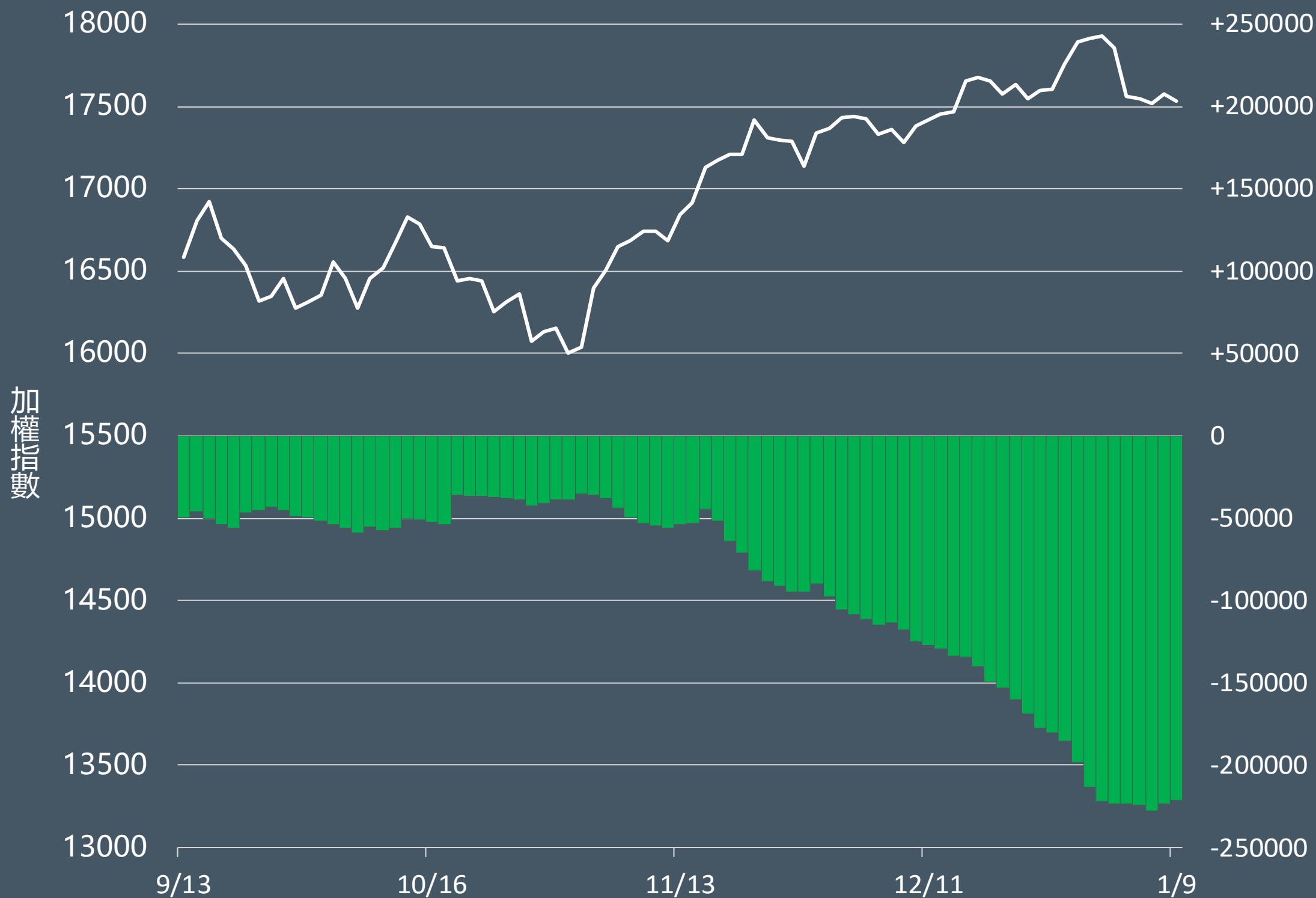
股票期貨

2024年1月9日 永豐期貨顧問事業部編制

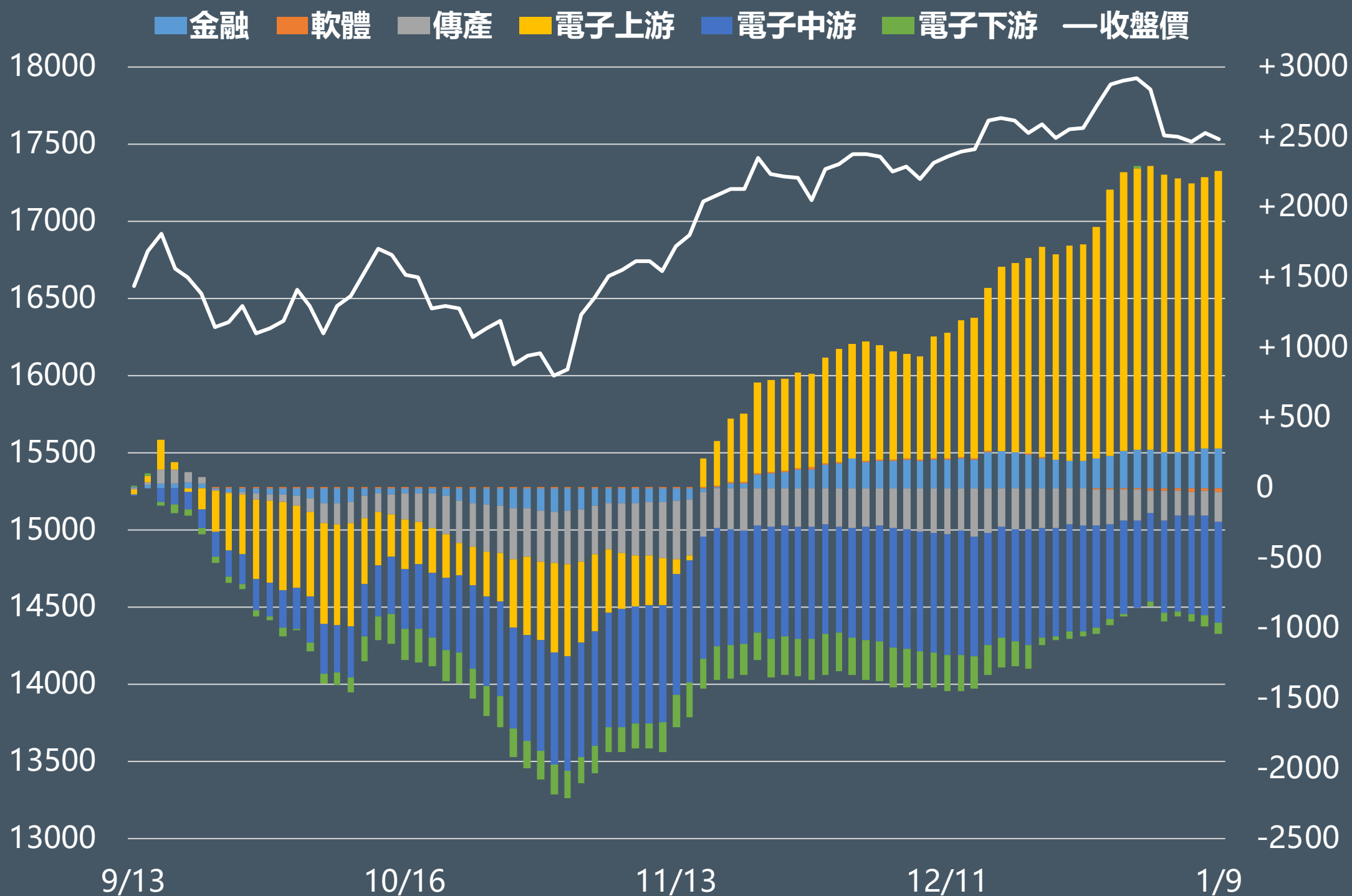
正逆價差前十名排行



外資股票期貨未平倉部位(口)



外資買賣超股期類股累積金額(億元)



熱門股期趨勢 1-10名

代碼	契約	股票	近月收盤價	漲幅	短趨	全市場OI	保證金	外資	投信
2609	DAF	陽明	51.8	-8.32%	↓	14,040口 -725口	20,979	-48,083張	-1,597張
2603	CZF	長榮	151	-6.21%	↓	17,331口 -2,943口	48,924	-762張 (連3賣)	1,312張 (連7買)
2353	DSF	宏碁	47.55	-2.16%	↓	8,735口 -1,252口	12,839	-933張 (連5賣)	2,260張 (連6買)
2324	CGF	仁寶	36.9	-2.38%	↓	5,708口 -2,119口	9,963	-2,699張 (連3賣)	1,215張 (連2買)
2382	DKF	廣達	216	0.93%	↑	10,286口 -290口	69,984	5,003張	-756張 (連2賣)
3231	DXF	緯創	94.3	-0.32%	↑	14,469口 443口	38,192	-11,766張 (連5賣)	3,948張 (連4買)
2498	HCF	宏達電	54.7	3.8%	↑	4,837口 594口	22,154	10,562張 (連2買)	-5張 (連3賣)
2356	LQF	英業達	50.2	-1.95%	↓	8,660口 16口	16,265	-13,991張	-709張 (連2賣)
2388	QWF	威盛	147.5	1.37%	↓	5,106口 109口	59,738	324張	3張 (連3買)
2618	HSF	長榮航	32.75	0.61%	↓	14,826口 -152口	13,264	5,586張	299張 (連2買)

短趨:收盤價>5日線↑,收盤價<5日線↓

熱門股期趨勢 11-20名

代碼	契約	股票	近月收盤價	漲幅	短趨	全市場OI	保證金	外資	投信
3481	DQF	群創	14.85	-2.3%	↗	7,547口 -450口	4,010	-4,864張 (連3買)	7,273張 (連3買)
2409	CHF	友達	18.7	-2.6%	↗	10,947口 -860口	5,049	841張 (連4買)	1,478張 (連2買)
2303	CCF	聯電	50.2	-0.4%	↘	13,876口 -67口	13,554	3,038張	3,845張 (連7買)
2371	CXF	大同	45.45	5.45%	↗	15,655口 386口	12,272	10,260張 (連3買)	1,159張
3035	IPF	智原	376.5	-0.26%	↗	2,581口 72口	152,483	-1,559張 (連2賣)	2張 (連5買)
2454	PUF	小型聯發科	929	0.76%	↘	7,252口 -210口	12,542	1,593張 (連2買)	-109張 (連2賣)
2376	GHF	技嘉	250	3.73%	↗	4,112口 109口	81,000	8,236張 (連2買)	790張
2330	CDF	台積電	585	0.34%	↗	25,867口 201口	157,950	3,702張 (連2買)	1,516張 (連7買)
5425	PEF	台半	82.6	0%	↘	4,698口 104口	26,762	433張	-788張 (連6賣)
2615	QXF	萬海	52.3	-7.1%	↘	3,019口 -93口	21,182	-7,482張 (連3賣)	-51張

短趨:收盤價>5日線↗,收盤價<5日線↘

外資態度

代號	股票	收盤價	漲幅	連買	代號	股票	收盤價	漲幅	連賣
2890	永豐金	19.4	0%	22日	6278	台表科	93.4	-0.64%	17日
4904	遠傳	80	0.38%	13日	5371	中光電	72.5	-0.68%	8日
2313	華通	67.9	-1.59%	11日	6182	合晶	43.05	-1.15%	8日
3533	嘉澤	974	0.93%	10日	3006	晶豪科	91	-0.55%	8日
6239	力成	130	-0.38%	6日	2441	超豐	58.9	-0.17%	8日
3711	日月光投控	126.5	0.4%	6日	6176	瑞儀	134	-3.6%	8日
9958	世紀鋼	186.5	1.63%	5日	2354	鴻準	51.5	-0.19%	7日
3227	原相	149.5	0%	5日	2323	中環	10.95	-2.23%	7日
2891	中信金	28.1	-1.06%	5日	2049	上銀	225	0.22%	7日
1477	聚陽	365	1.96%	5日	3260	威剛	95.3	-2.95%	7日

3D VC產能大增 奇鎡期

奇鎡因成輝達H100 GPU 3D VC散熱模組主要供應商，隨著量產腳步愈踩愈快，再伴隨著越南廠量產助威，營收步步高升，從去年7月以51.53億元重返營收高峰後，營收月月創歷史新高，去年12月營收已來到56.18億元，呈月增0.5%、年增23.08%的雙成長，去年全年營收591.94億元，已直逼600億元城下，相較於前年的560.17億元，呈年增5.67%。展望今年首季，隨著3D VC訂單持續追加，法人樂看奇鎡營收高檔有望延續到2024年元月，2月因逢農曆春節，工作天數較少，營收可能稍稍回落，不過3月起，又可望回到成長軌道。



產品設計AI化 技嘉期

輝達因於美國消費性電子展 (CES) 釋出人工智慧個人電腦 (AI PC) 應用的3款顯卡，顯卡產業鏈指出，有別於過去的CPU、GPU，人工智慧個人電腦所使用的NPU有利於在節能狀況下，長時間使用圖片、語音等生成式AI功能，而若需要AI大量編輯影片、圖片，輝達高階4090顯卡將發揮其效用。法人認為，技嘉身為輝達重要合作夥伴，除了組裝AI伺服器，高階4090顯卡今年的出貨表現也將擴大成長，目前已觀察到此款顯卡助攻AI應用，預計將能推升今年的產品平均售價，技嘉也開始對中國市場輸出降規版本的4090D系列顯卡，未來AI將改變人類生活型態，並向個人裝置深化應用普及率。

