

A50晨報

永豐期貨顧問事業部編製

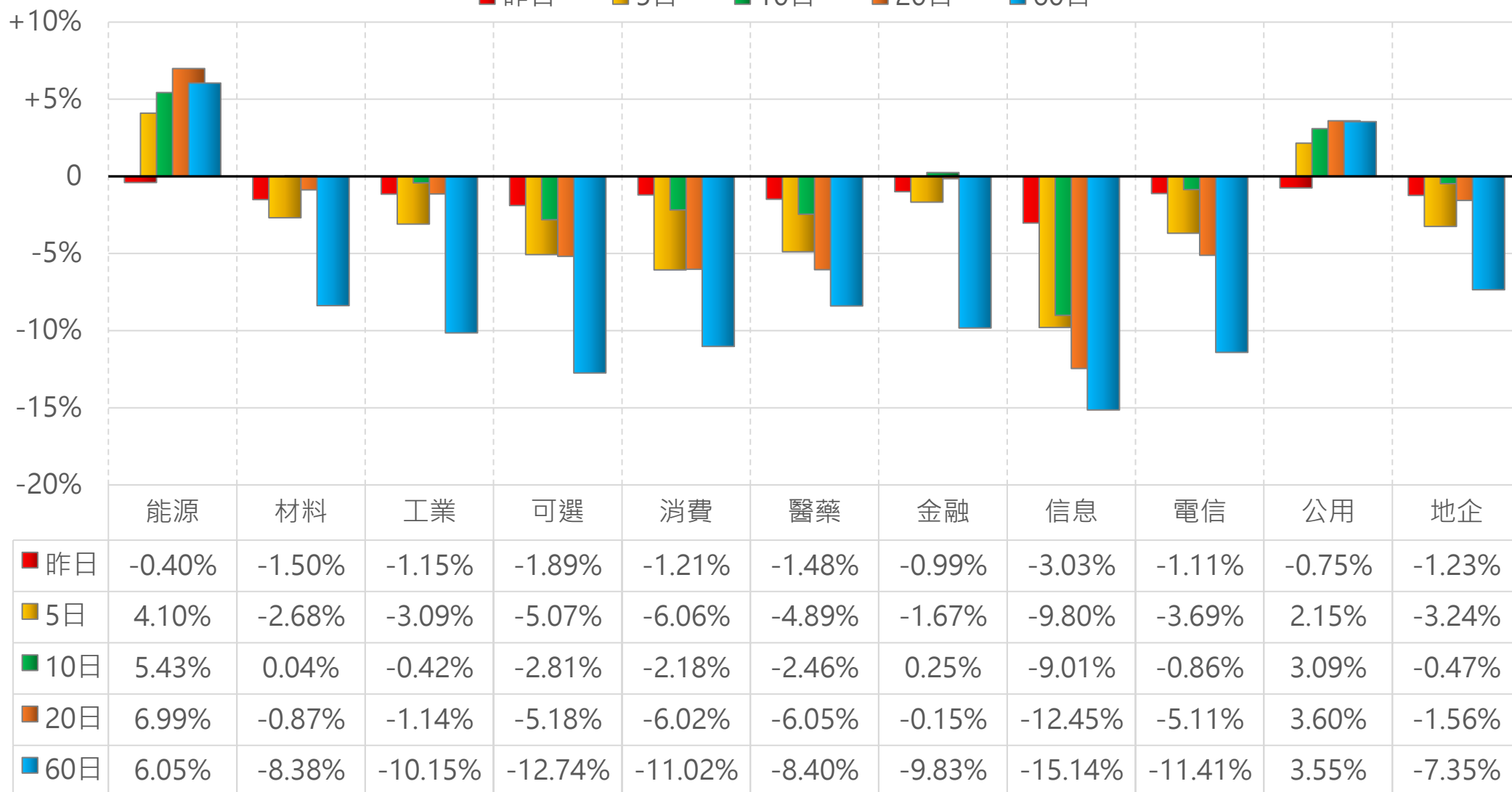


陸股主要指數

標的	收盤	漲跌	漲跌幅	今年以來	0% (52週低)	↔	100% (52週高)
上證指數	2887.54	-41.65	-1.42%	-2.9%	1%		
上證50	2243.84	-24.70	-1.09%	-3.5%	2%		
上證180	7171.75	-85.78	-1.18%	-3.3%	3%		
深證指數	1740.08	-33.34	-1.88%	-5.3%	0%		
中小板	10055.73	-201.27	-1.96%	-5.4%	0%		
創業板	2368.92	-47.64	-1.97%	-6.8%	0%		
滬深300	3286.06	-43.05	-1.29%	-4.2%	0%		
A50指數	11052.26	-127.31	-1.14%	-3.9%	1%		
恆生指數	16224.45	-310.88	-1.88%	-4.8%	4%		
H股指數	5480.82	-126.16	-2.25%	-5.0%	2%		

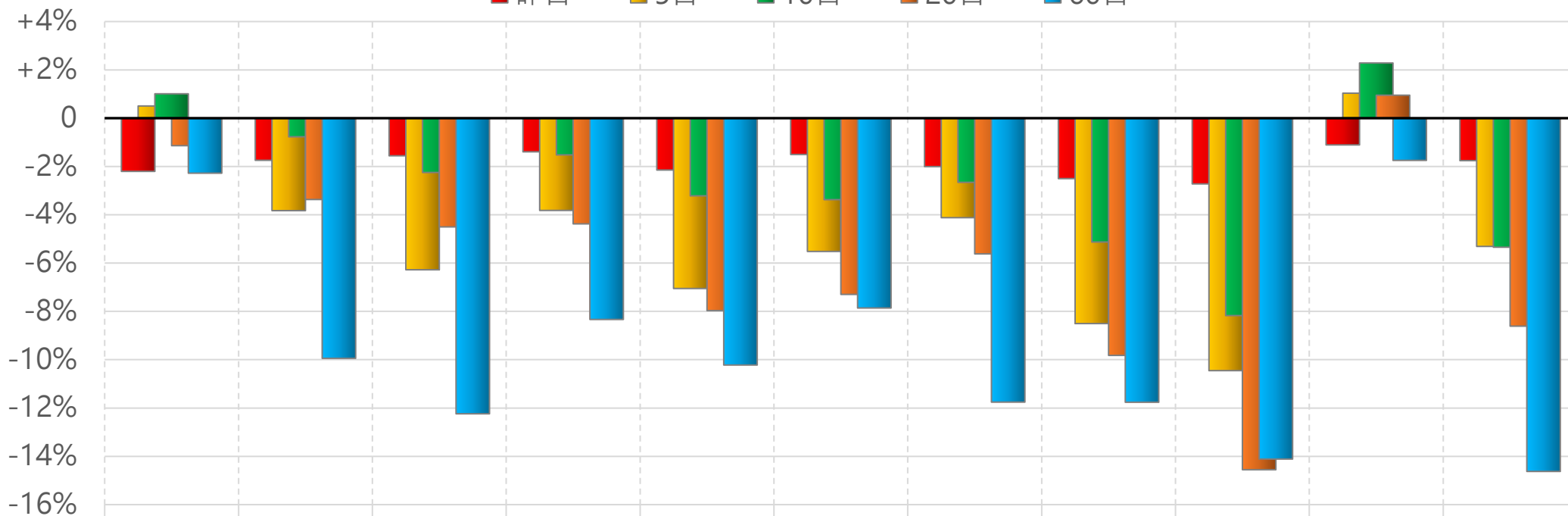
上證行業指數表現

■ 昨日 ■ 5日 ■ 10日 ■ 20日 ■ 60日



深證行業指數表現

■ 昨日 ■ 5日 ■ 10日 ■ 20日 ■ 60日

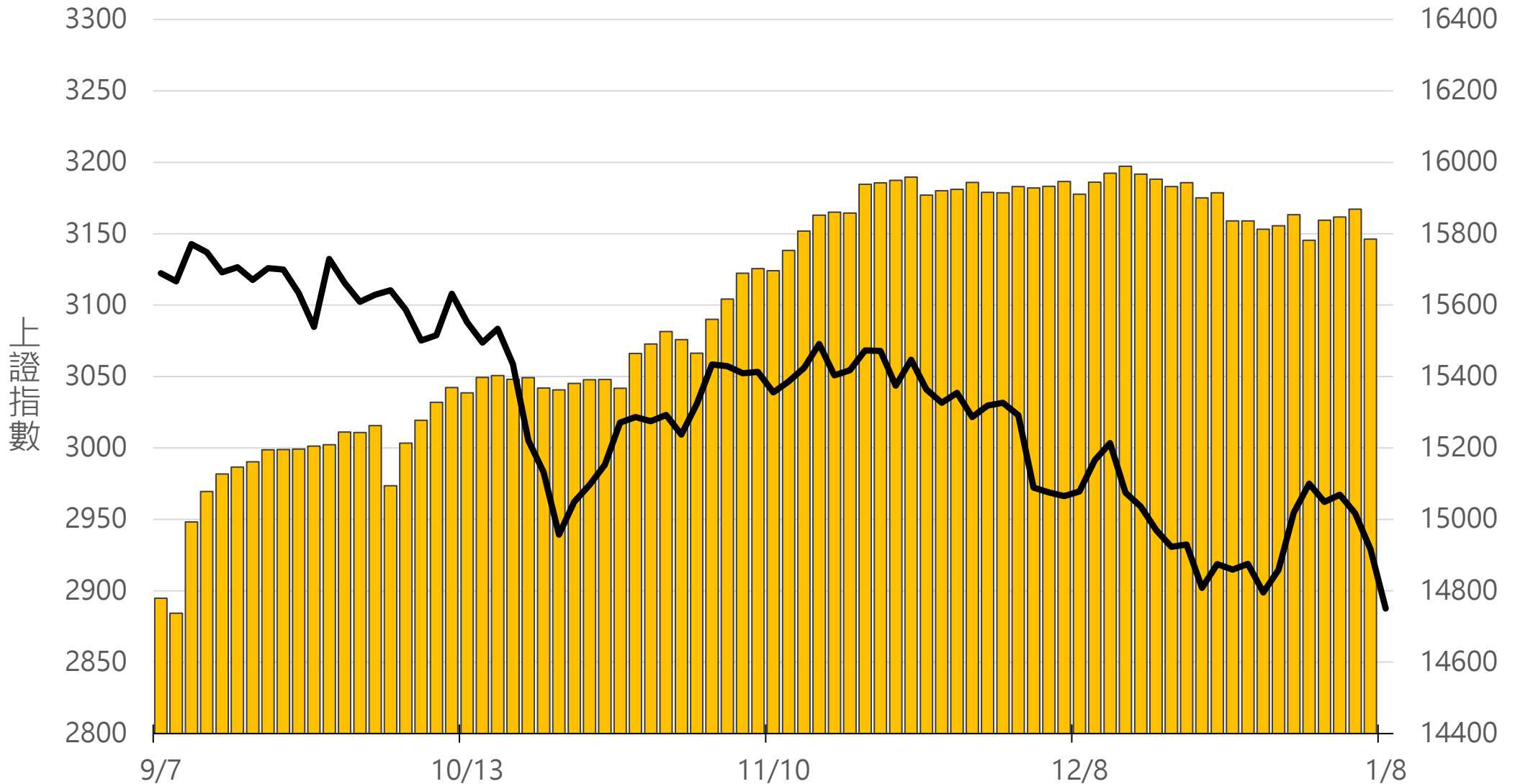


	能源	材料	工業	可選	消費	醫藥	金融	信息	電信	公用	地產
■ 昨日	-2.20%	-1.74%	-1.56%	-1.39%	-2.15%	-1.50%	-2.00%	-2.50%	-2.72%	-1.11%	-1.76%
■ 5日	0.50%	-3.83%	-6.28%	-3.82%	-7.05%	-5.52%	-4.12%	-8.50%	-10.45%	1.03%	-5.31%
■ 10日	1.01%	-0.77%	-2.25%	-1.52%	-3.22%	-3.37%	-2.66%	-5.13%	-8.17%	2.28%	-5.34%
■ 20日	-1.14%	-3.37%	-4.50%	-4.38%	-7.97%	-7.30%	-5.62%	-9.82%	-14.55%	0.95%	-8.61%
■ 60日	-2.28%	-9.94%	-12.24%	-8.33%	-10.22%	-7.86%	-11.76%	-11.76%	-14.11%	-1.75%	-14.63%

滬深兩市融資餘額 (億人民幣)

僅更新至
前一日數據

15785.2



滬深港通北上 (億人民幣)

滬股通

-1.4

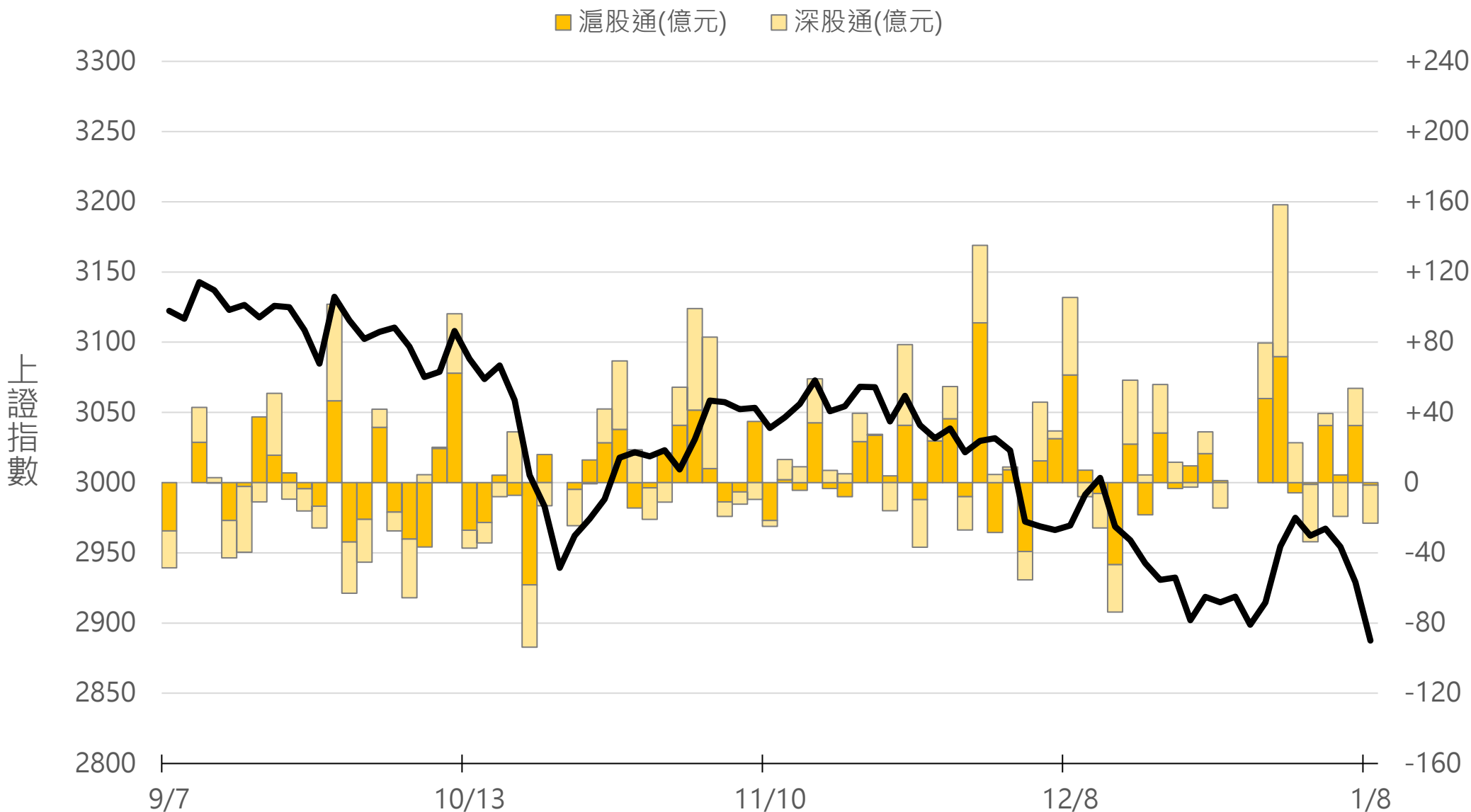
合

深股通

-21.7

計

-23.1



滬深港通南下 (億人民幣)

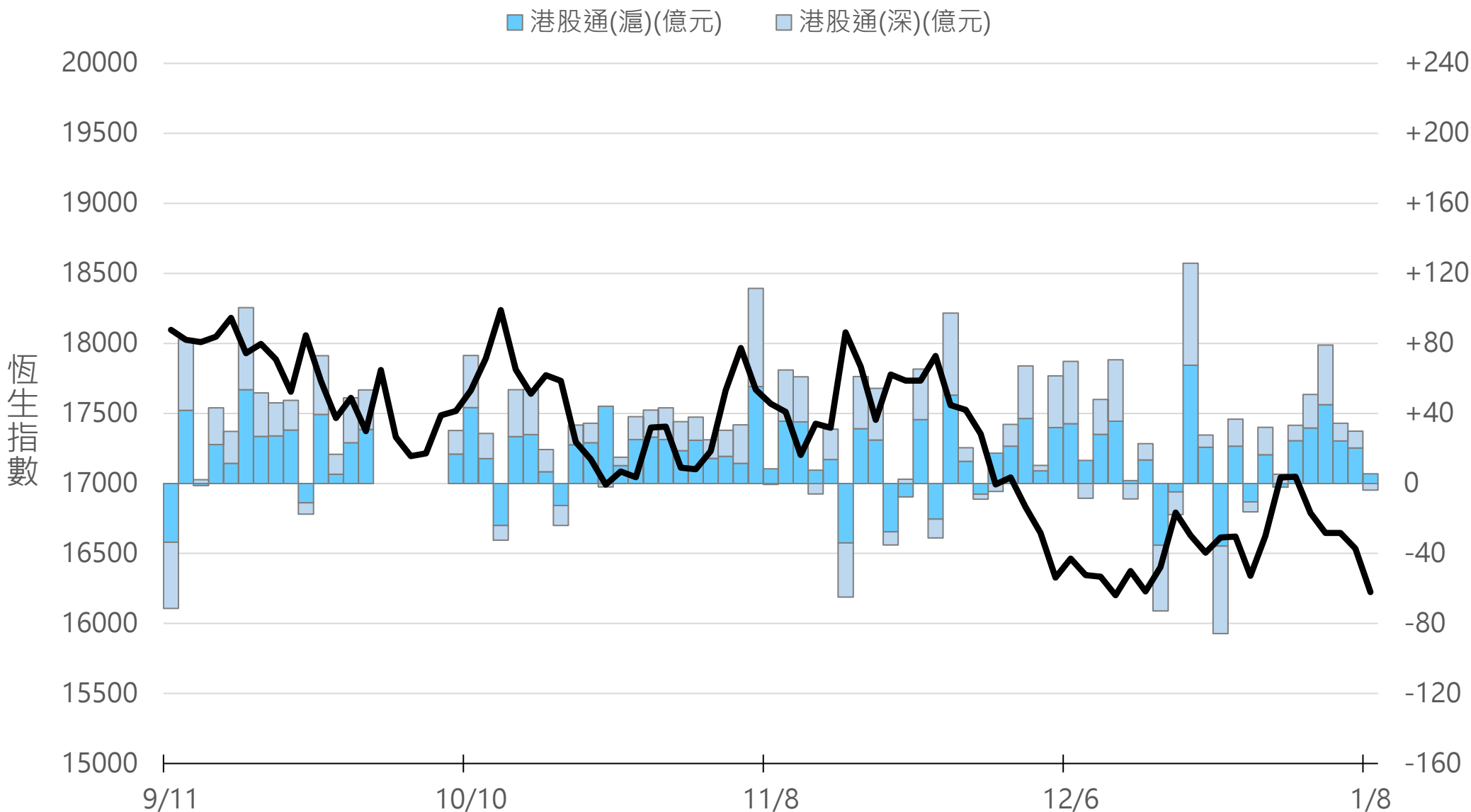
港股通(滬)

+5.6 合

港股通(深)

-3.9 計

+1.7



一般型ETF (單位: 張, 新台幣億元)

商品	收盤	漲跌	漲跌幅	成交量	金額	市值
元大上證50 (006206)	25.58	-0.41 ↓	1.58%	417	0.11	10.7
富邦上證180 (006205)	26.69	-0.45 ↓	1.66%	1478	0.40	48.6
富邦中證500 (00783)	17.30	-0.35 ↓	1.98%	187	0.03	1.6
富邦深100 (00639)	9.60	-0.20 ↓	2.04%	1498	0.14	12.8
群益深證中小 (00643)	10.95	-0.28 ↓	2.49%	3493	0.39	11.2
元大寶滬深 (0061)	15.70	-0.25 ↓	1.57%	644	0.10	20.6
復華滬深 (006207)	20.38	-0.36 ↓	1.74%	367	0.08	6.9
國泰A50 (00636)	18.04	-0.35 ↓	1.90%	2513	0.46	42.1
富邦恆生國企 (00700)	10.61	-0.34 ↓	3.11%	637	0.07	2.8

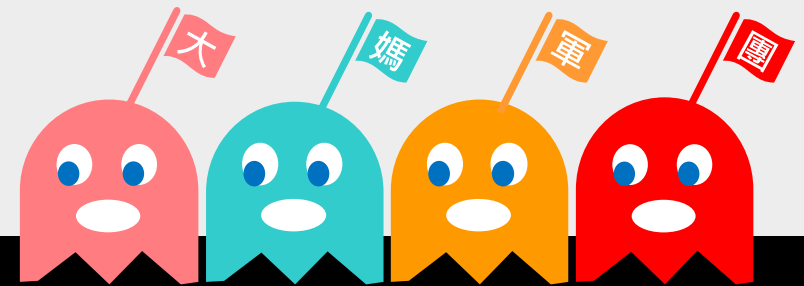
槓桿及反向型ETF (單位: 張, 新台幣億元)

商品	收盤	漲跌	漲跌幅	成交量	金額	市值
富邦上證180正2 (00633L)	27.26	-1.03 ↓	3.64%	15027	4.13	97.2
富邦上證180反1 (00634R)	5.14	+0.10 ↑	1.98%	407	0.02	2.8
元大滬深300正2 (00637L)	10.78	-0.41 ↓	3.66%	141780	15.45	234.2
元大滬深300反1 (00638R)	10.76	+0.19 ↑	1.80%	678	0.07	3.1
國泰A50正2 (00655L)	19.02	-0.71 ↓	3.60%	6433	1.24	30.7
國泰A50反1 (00656R)	9.67	+0.16 ↑	1.68%	821	0.08	1.5
復華香港正2 (00650L)	8.41	-0.44 ↓	4.97%	19254	1.65	23.1
復華香港反1 (00651R)	9.87	+0.22 ↑	2.28%	1149	0.11	2.2
富邦恆生國企正2 (00665L)	5.06	-0.32 ↓	5.95%	74491	3.85	39.0
富邦恆生國企反1 (00666R)	17.26	+0.48 ↑	2.86%	518	0.09	1.4

ETF期貨 (單位: 口)

商品	月份	收盤	漲跌	漲跌幅	成交量	OI	增減
富邦上證180 (OAF)	01	26.68	-0.27 ↓	1.00%	108	1302	-45
	02	26.79	-0.21 ↓	0.78%	42	191	+33
元大上證50 (OBF)	01	25.53	-0.42 ↓	1.62%	2	77	-1
	02	25.55	-0.42 ↓	1.62%	2	5	+1
國泰A50 (OJF)	01	18.02	-0.26 ↓	1.42%	155	730	-61
	02	18.04	-0.21 ↓	1.15%	40	218	+4
富邦深100 (OKF)	01	9.58	-0.15 ↓	1.54%	42	445	-31
	02	9.62	-0.09 ↓	0.93%	38	116	+36
群益深中小 (OOF)	01	10.92	-0.19 ↓	1.71%	21	90	-9
	02	10.97	-0.19 ↓	1.70%	0	2	0

A50晨報



永豐期貨股份有限公司 | 台北市重慶南路一段2號8樓 | 02-2381-1799 | 111年金管期總字第007號 | 顧問事業部

本研究報告純屬研究性質僅供參考，不保證其完整性及精確性，報告內容具時效性，邇後若有變更，本公司將不做預告或主動更新。交易人決策時應衡量自身需求與交易風險，並就交易結果自行負責，本公司恕不負任何法律責任，亦不作任何保證。未經授權，禁止任何形式抄襲、引用或轉載。