

A50晨報

永豐期貨顧問事業部編製

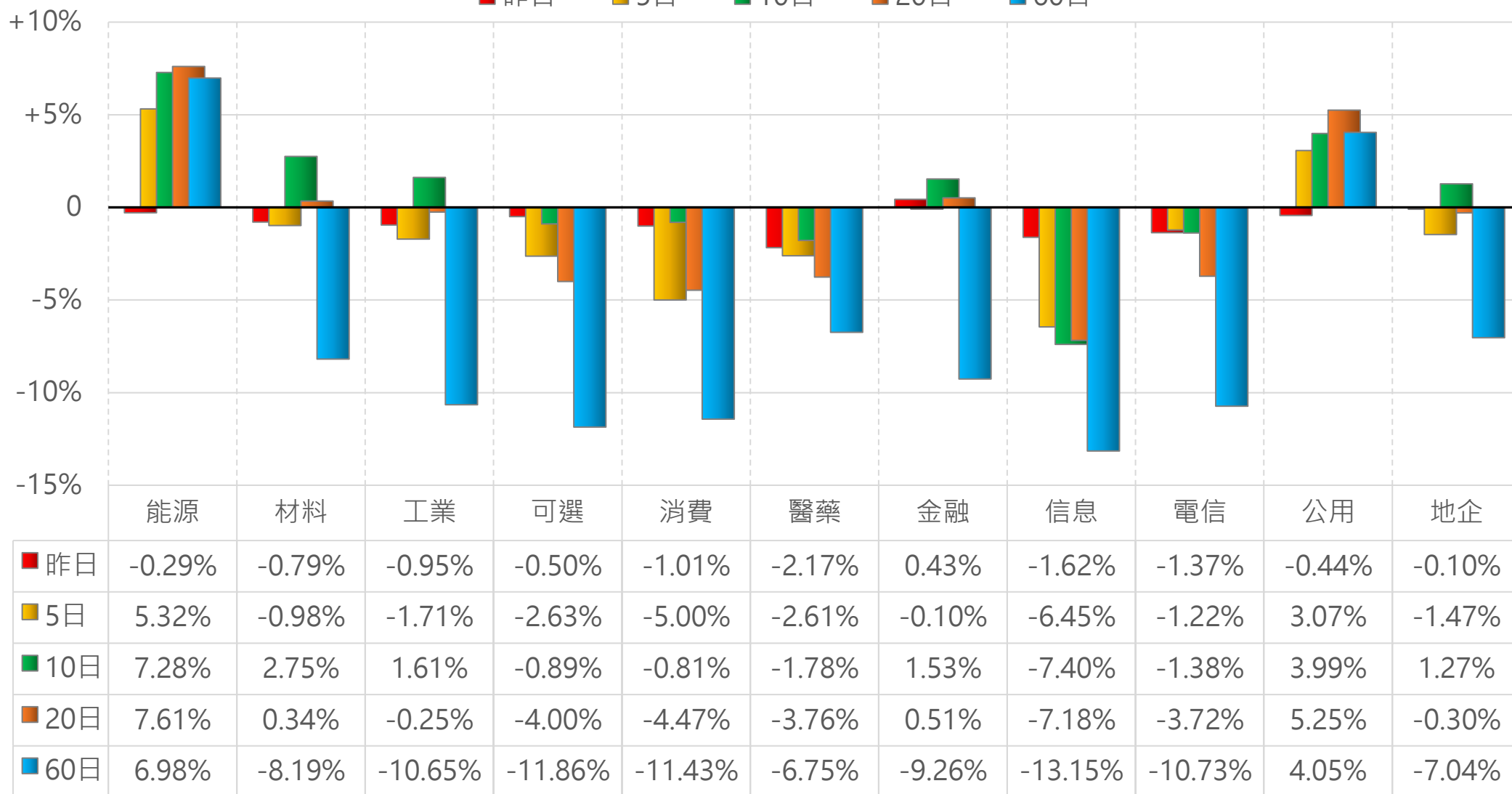


陸股主要指數

標的	收盤	漲跌	漲跌幅	今年以來	0% (52週低)	↔	100% (52週高)
上證指數	2929.18	-25.17	-0.85%	-1.5%	9%		
上證50	2268.54	-10.50	-0.46%	-2.5%	6%		
上證180	7257.53	-42.74	-0.59%	-2.2%	7%		
深證指數	1773.42	-24.08	-1.34%	-3.5%	3%		
中小板	10257.00	-136.99	-1.32%	-3.5%	3%		
創業板	2416.57	-44.47	-1.81%	-4.9%	2%		
滬深300	3329.11	-17.94	-0.54%	-3.0%	5%		
A50指數	11179.57	-32.53	-0.29%	-2.8%	5%		
恆生指數	16535.33	-110.65	-0.66%	-3.0%	8%		
H股指數	5606.98	-42.25	-0.75%	-2.8%	7%		

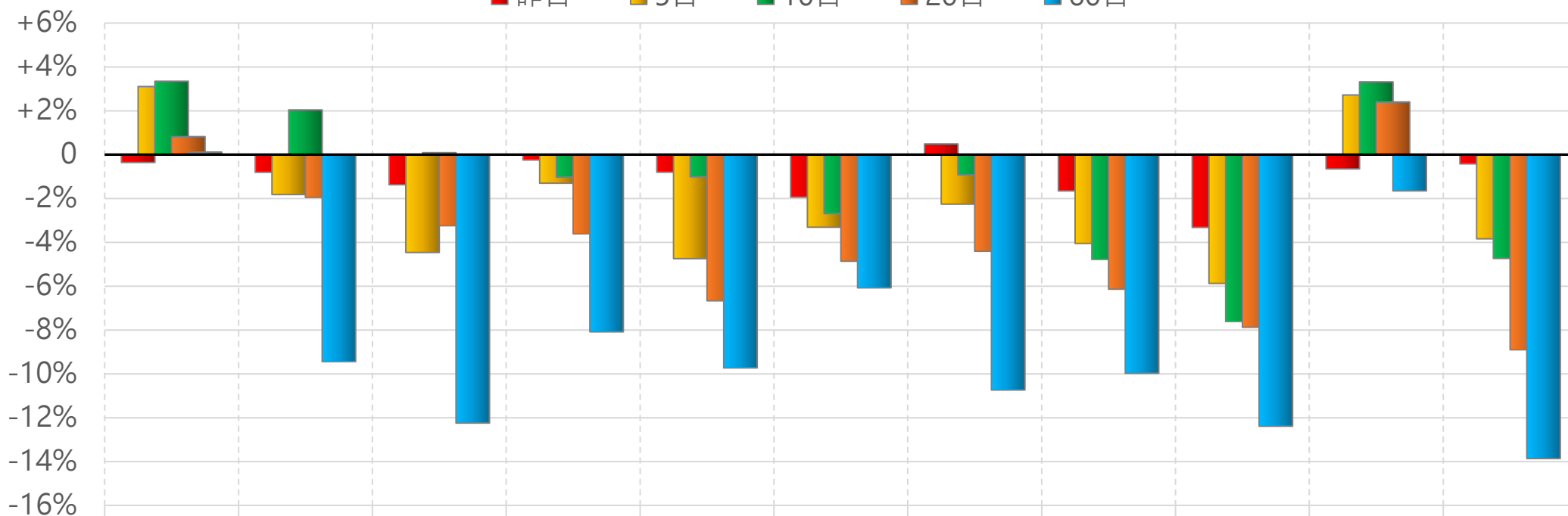
上證行業指數表現

■ 昨日 ■ 5日 ■ 10日 ■ 20日 ■ 60日



深證行業指數表現

■ 昨日 ■ 5日 ■ 10日 ■ 20日 ■ 60日

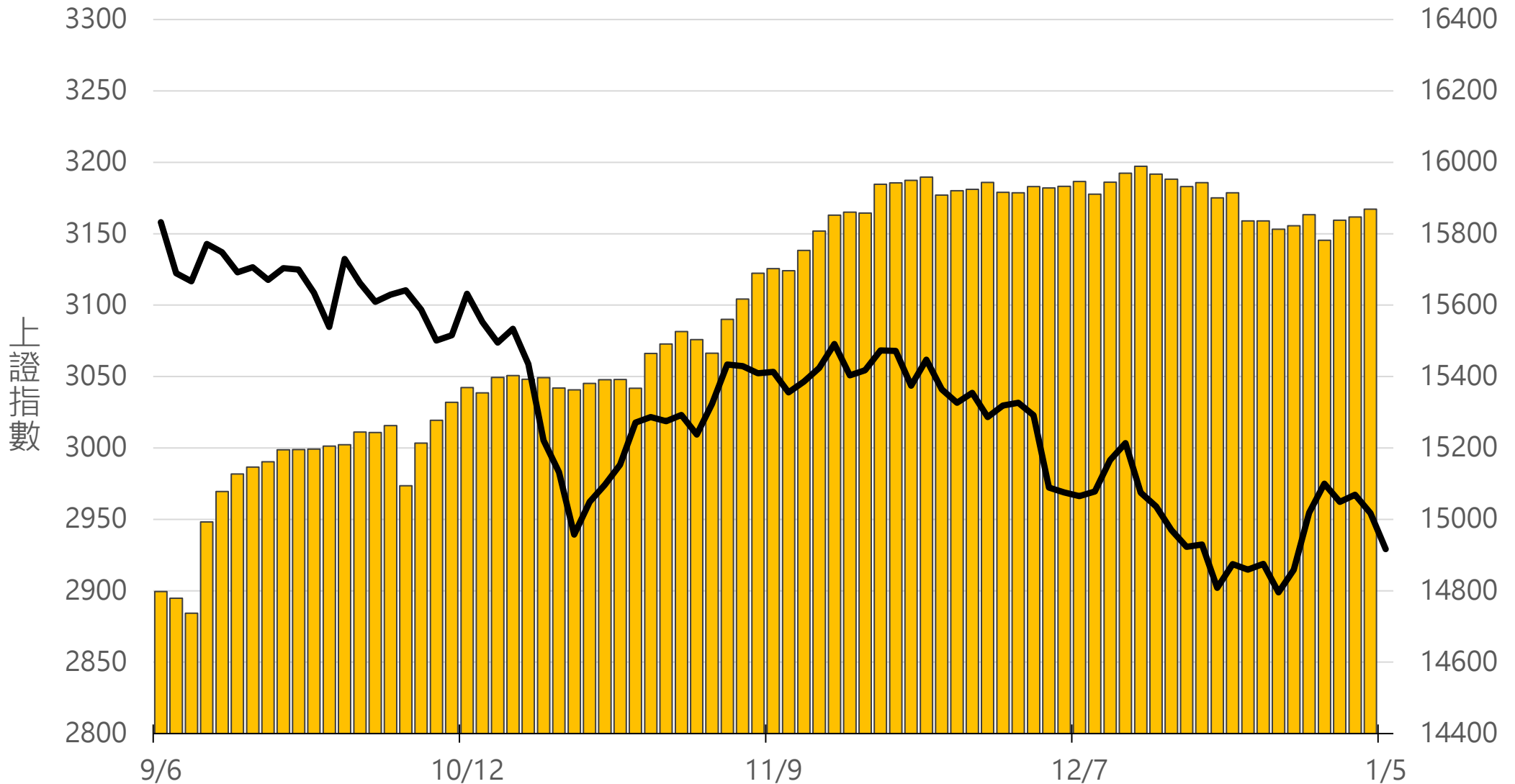


	能源	材料	工業	可選	消費	醫藥	金融	信息	電信	公用	地產
■ 昨日	-0.36%	-0.81%	-1.38%	-0.25%	-0.80%	-1.94%	0.49%	-1.66%	-3.32%	-0.65%	-0.42%
■ 5日	3.10%	-1.82%	-4.46%	-1.31%	-4.75%	-3.31%	-2.26%	-4.05%	-5.88%	2.72%	-3.84%
■ 10日	3.34%	2.04%	0.09%	-1.03%	-1.01%	-2.69%	-0.93%	-4.78%	-7.61%	3.32%	-4.74%
■ 20日	0.82%	-1.95%	-3.24%	-3.61%	-6.67%	-4.86%	-4.41%	-6.14%	-7.87%	2.40%	-8.90%
■ 60日	0.11%	-9.44%	-12.24%	-8.08%	-9.73%	-6.08%	-10.74%	-9.97%	-12.39%	-1.65%	-13.86%

滬深兩市融資餘額 (億人民幣)

僅更新至
前一日數據

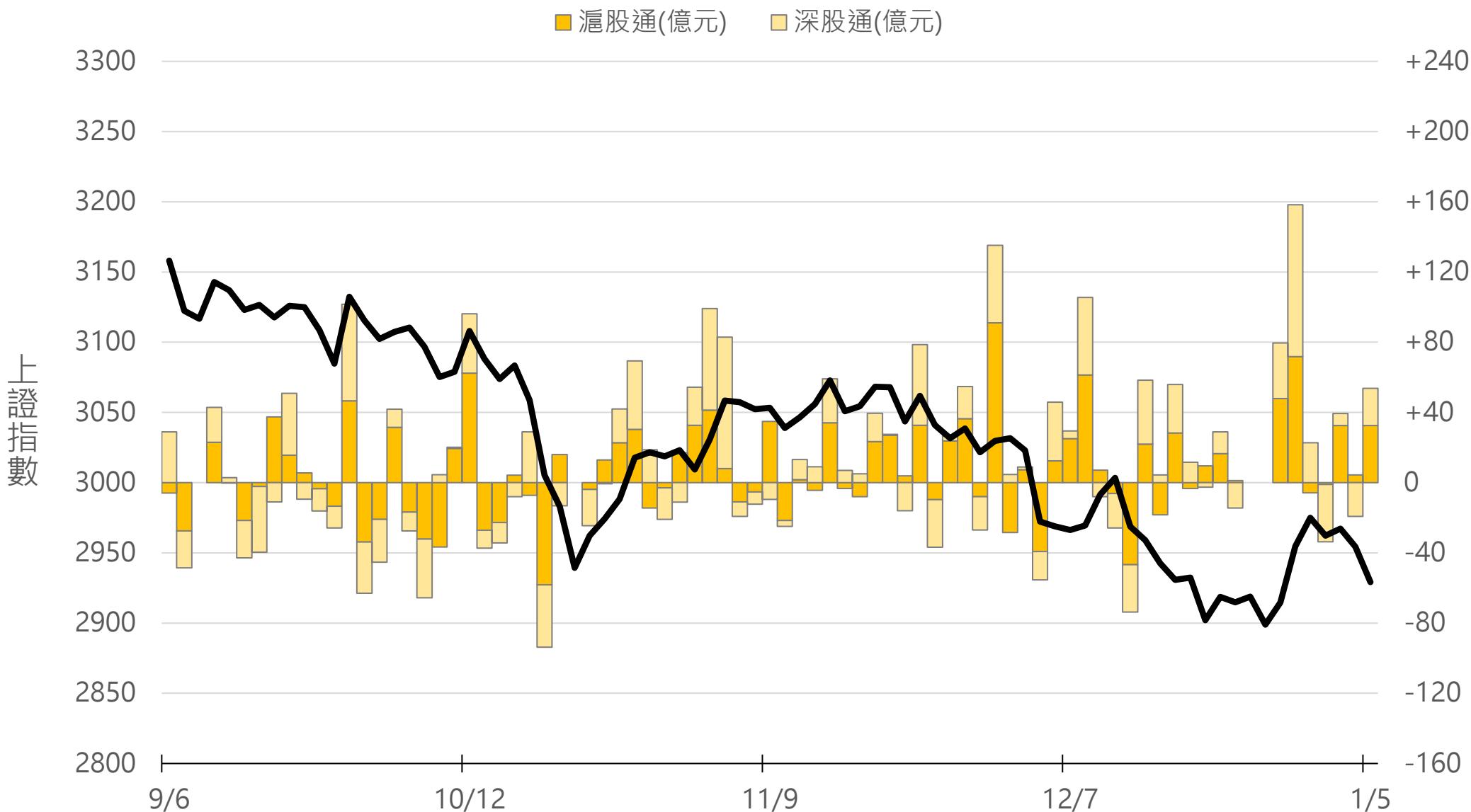
15869.1



滬深港通北上 (億人民幣)

滬股通 +32.6 合
深股通 +21.2 計

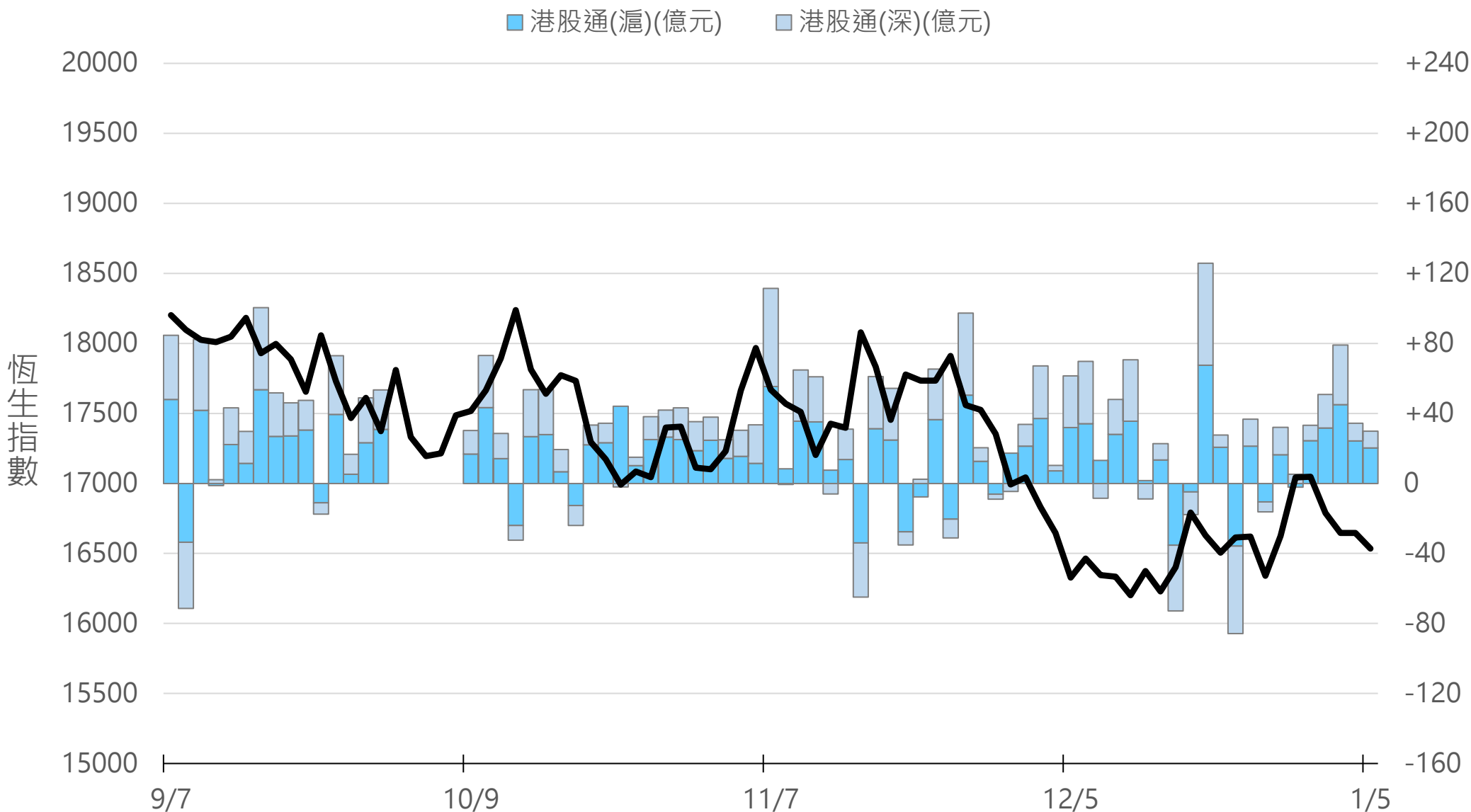
+53.7



滬深港通南下 (億人民幣)

港股通(滬) +20.3 合
港股通(深) +9.7 計

+29.9



一般型ETF (單位: 張, 新台幣億元)

商品	收盤	漲跌	漲跌幅	成交量	金額	市值
元大上證50 (006206)	25.99	+0.20 ↑	0.78%	173	0.05	10.9
富邦上證180 (006205)	27.14	+0.10 ↑	0.37%	385	0.10	49.4
富邦中證500 (00783)	17.65	-0.09 ↓	0.51%	223	0.04	1.7
富邦深100 (00639)	9.80	+0.01 ↑	0.10%	490	0.05	13.0
群益深證中小 (00643)	11.23	-0.01 ↓	0.09%	1621	0.18	11.4
元大寶滬深 (0061)	15.95	+0.03 ↑	0.19%	125	0.02	20.9
復華滬深 (006207)	20.74	+0.08 ↑	0.39%	45	0.01	7.0
國泰A50 (00636)	18.39	+0.10 ↑	0.55%	762	0.14	42.9
富邦恆生國企 (00700)	10.95	+0.02 ↑	0.18%	174	0.02	2.8

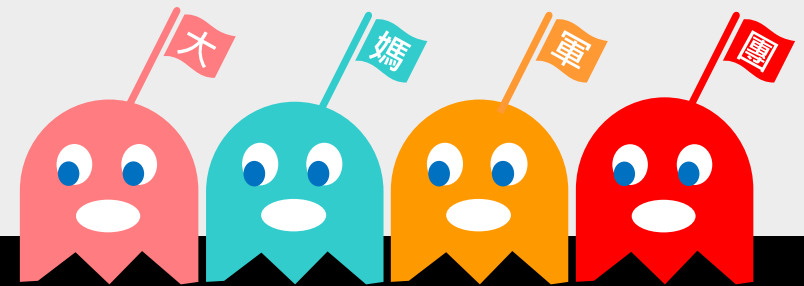
槓桿及反向型ETF (單位: 張, 新台幣億元)

商品	收盤	漲跌	漲跌幅	成交量	金額	市值
富邦上證180正2 (00633L)	28.29	+0.47 ↑	1.69%	5560	1.57	100.8
富邦上證180反1 (00634R)	5.04	-0.05 ↓	0.98%	43	0.00	2.8
元大滬深300正2 (00637L)	11.19	+0.19 ↑	1.73%	60753	6.80	243.1
元大滬深300反1 (00638R)	10.57	-0.10 ↓	0.94%	65	0.01	3.1
國泰A50正2 (00655L)	19.73	+0.34 ↑	1.75%	2902	0.57	31.9
國泰A50反1 (00656R)	9.51	-0.09 ↓	0.94%	123	0.01	1.5
復華香港正2 (00650L)	8.85	+0.06 ↑	0.68%	14258	1.27	24.3
復華香港反1 (00651R)	9.65	-0.02 ↓	0.21%	294	0.03	2.1
富邦恆生國企正2 (00665L)	5.38	+0.04 ↑	0.75%	35128	1.90	41.5
富邦恆生國企反1 (00666R)	16.78	-0.09 ↓	0.53%	190	0.03	1.4

ETF期貨 (單位: 口)

商品	月份	收盤	漲跌	漲跌幅	成交量	OI	增減
富邦上證180 (OAF)	01	26.95	-0.25 ↓	0.92%	45	1347	-3
	02	27.00	-0.21 ↓	0.77%	12	158	+10
元大上證50 (OBF)	01	25.95	+0.05 ↑	0.19%	4	78	0
	02	25.97	+0.05 ↑	0.19%	0	4	0
國泰A50 (OJF)	01	18.28	-0.12 ↓	0.65%	77	791	-12
	02	18.25	-0.18 ↓	0.98%	18	214	+10
富邦深100 (OKF)	01	9.73	-0.07 ↓	0.71%	29	476	-27
	02	9.71	-0.10 ↓	1.02%	38	80	+17
群益深中小 (OOF)	01	11.11	-0.12 ↓	1.07%	10	99	0
	02	11.16	-0.12 ↓	1.06%	0	2	0

A50晨報



永豐期貨股份有限公司 | 台北市重慶南路一段2號8樓 | 02-2381-1799 | 111年金管期總字第007號 | 顧問事業部

本研究報告純屬研究性質僅供參考，不保證其完整性及精確性，報告內容具時效性，邇後若有變更，本公司將不做預告或主動更新。交易人決策時應衡量自身需求與交易風險，並就交易結果自行負責，本公司恕不負任何法律責任，亦不作任何保證。未經授權，禁止任何形式抄襲、引用或轉載。