

A50晨報

永豐期貨顧問事業部編製

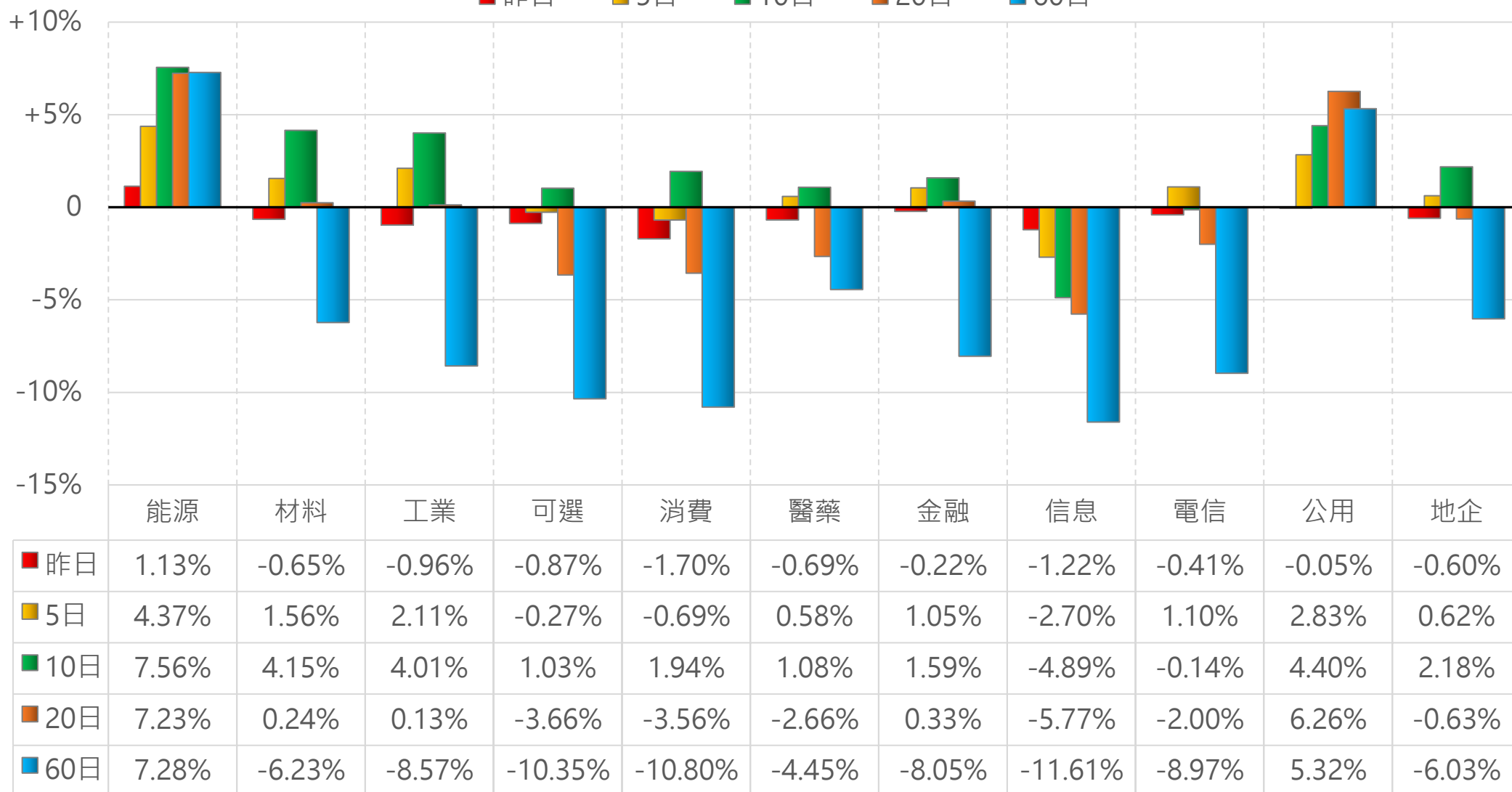


陸股主要指數

標的	收盤	漲跌	漲跌幅	今年以來	0% (52週低)	↔	100% (52週高)
上證指數	2954.35	-12.90	-0.43%	-4.4%	13%		
上證50	2279.04	-15.80	-0.69%	-13.5%	8%		
上證180	7300.27	-50.25	-0.68%	-11.3%	10%		
深證指數	1797.50	-15.21	-0.84%	-9.0%	8%		
中小板	10393.98	-87.85	-0.84%	-10.5%	8%		
創業板	2461.04	-27.63	-1.11%	-8.4%	9%		
滬深300	3347.05	-31.24	-0.92%	-13.5%	6%		
A50指數	11212.10	-99.24	-0.88%	-13.8%	6%		
恆生指數	16645.98	-0.43	-0.00%	-15.9%	10%		
H股指數	5649.23	+20.44	+0.36%	-15.7%	9%		

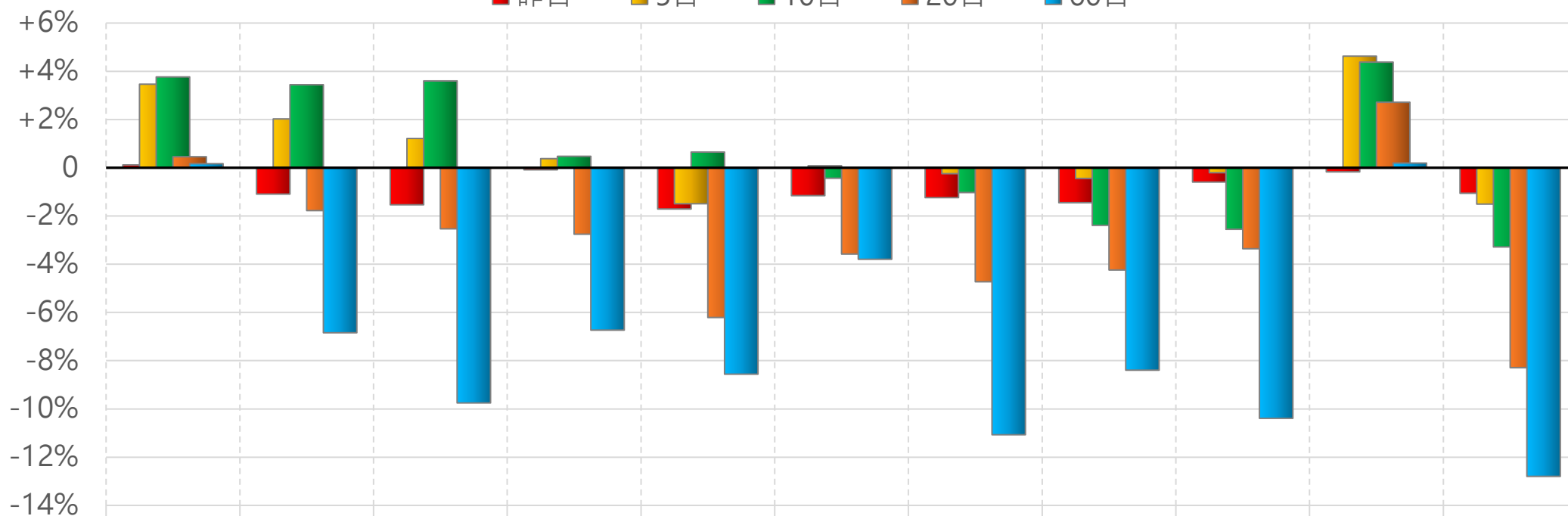
上證行業指數表現

■ 昨日 ■ 5日 ■ 10日 ■ 20日 ■ 60日



深證行業指數表現

■ 昨日 ■ 5日 ■ 10日 ■ 20日 ■ 60日

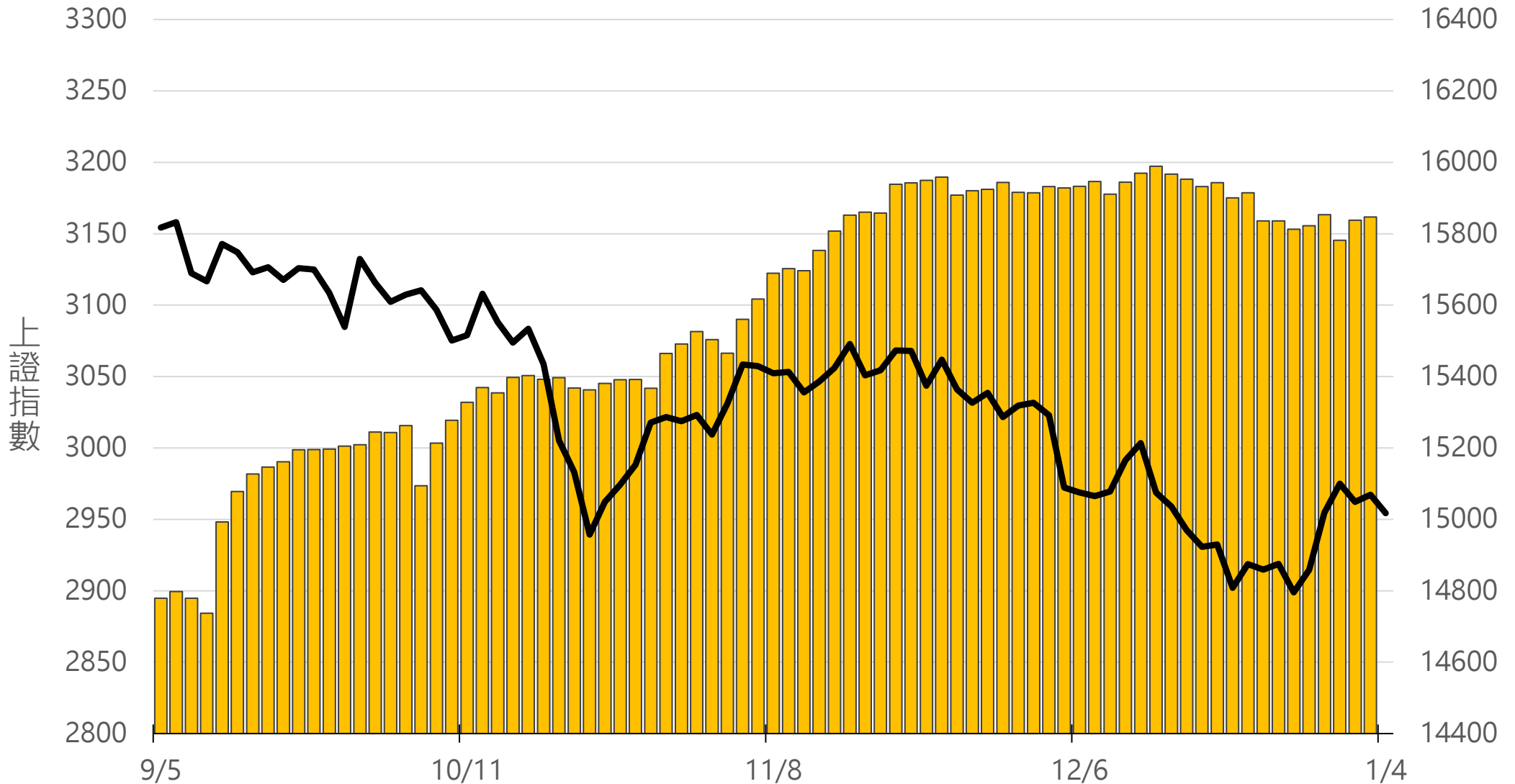


	能源	材料	工業	可選	消費	醫藥	金融	信息	電信	公用	地產
■ 昨日	0.12%	-1.09%	-1.54%	-0.08%	-1.71%	-1.16%	-1.24%	-1.45%	-0.59%	-0.17%	-1.06%
■ 5日	3.46%	2.03%	1.21%	0.38%	-1.49%	0.08%	-0.25%	-0.44%	-0.21%	4.63%	-1.51%
■ 10日	3.77%	3.44%	3.60%	0.47%	0.65%	-0.44%	-1.03%	-2.39%	-2.55%	4.38%	-3.28%
■ 20日	0.46%	-1.78%	-2.53%	-2.76%	-6.21%	-3.58%	-4.73%	-4.24%	-3.36%	2.72%	-8.29%
■ 60日	0.17%	-6.84%	-9.75%	-6.73%	-8.56%	-3.80%	-11.07%	-8.39%	-10.39%	0.19%	-12.80%

滬深兩市融資餘額 (億人民幣)

僅更新至
前一日數據

15846.9



滬深港通北上 (億人民幣)

滬股通

+4.4

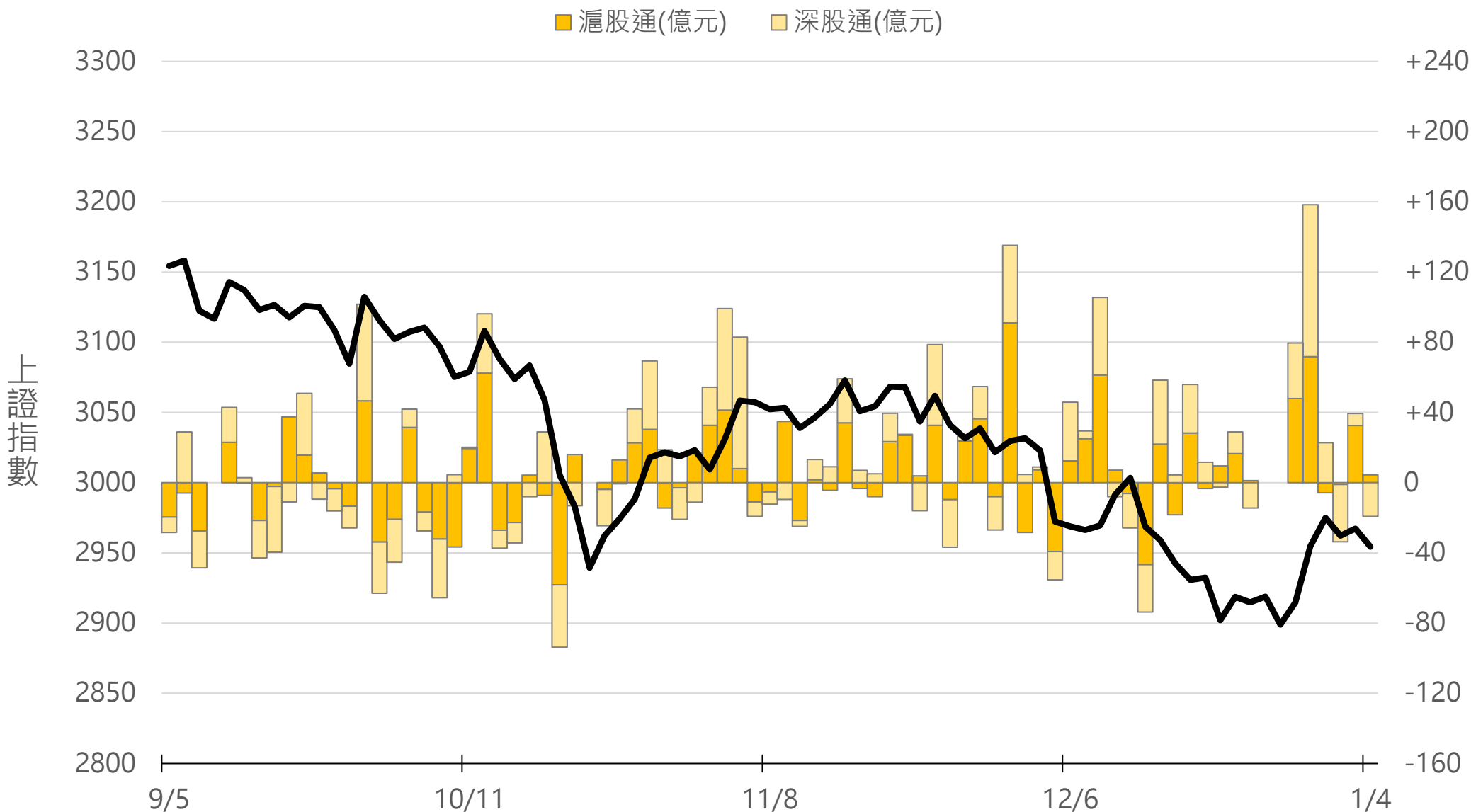
合

深股通

-19.2

計

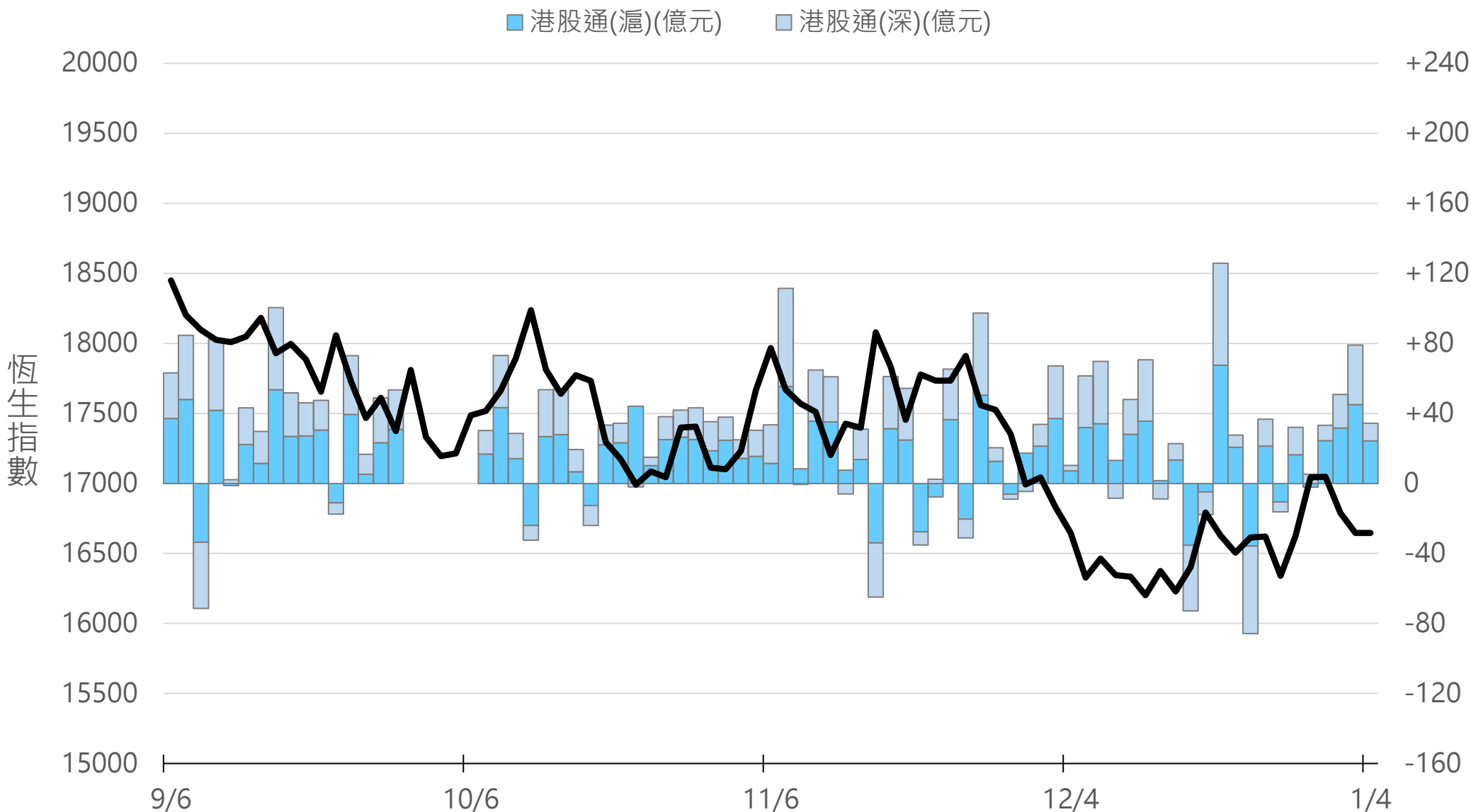
-14.7



滬深港通南下 (億人民幣)

港股通(滬) +24.3 合
港股通(深) +10.0 計

+34.3



一般型ETF (單位: 張, 新台幣億元)

商品	收盤	漲跌	漲跌幅	成交量	金額	市值
元大上證50 (006206)	25.79	-0.31 ↓	1.19%	542	0.14	10.8
富邦上證180 (006205)	27.04	-0.22 ↓	0.81%	944	0.26	49.2
富邦中證500 (00783)	17.74	-0.16 ↓	0.89%	52	0.01	1.7
富邦深100 (00639)	9.79	-0.13 ↓	1.31%	855	0.08	13.0
群益深證中小 (00643)	11.24	-0.17 ↓	1.49%	1067	0.12	11.4
元大寶滬深 (0061)	15.92	-0.15 ↓	0.93%	327	0.05	20.9
復華滬深 (006207)	20.66	-0.24 ↓	1.15%	112	0.02	7.0
國泰A50 (00636)	18.29	-0.17 ↓	0.92%	1898	0.35	42.6
富邦恆生國企 (00700)	10.93	+0.02 ↑	0.18%	208	0.02	2.8

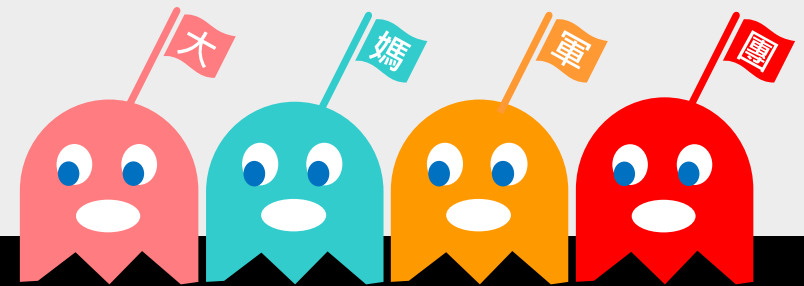
槓桿及反向型ETF (單位: 張, 新台幣億元)

商品	收盤	漲跌	漲跌幅	成交量	金額	市值
富邦上證180正2 (00633L)	27.82	-0.57 ↓	2.01%	11452	3.21	98.1
富邦上證180反1 (00634R)	5.09	+0.05 ↑	0.99%	109	0.01	2.8
元大滬深300正2 (00637L)	11.00	-0.21 ↓	1.87%	101160	11.24	235.0
元大滬深300反1 (00638R)	10.67	+0.11 ↑	1.04%	121	0.01	3.1
國泰A50正2 (00655L)	19.39	-0.42 ↓	2.12%	6280	1.23	31.1
國泰A50反1 (00656R)	9.60	+0.12 ↑	1.27%	234	0.02	1.5
復華香港正2 (00650L)	8.79	-0.11 ↓	1.24%	24358	2.16	23.9
復華香港反1 (00651R)	9.67	+0.06 ↑	0.62%	214	0.02	2.1
富邦恆生國企正2 (00665L)	5.34	-0.04 ↓	0.74%	29016	1.57	40.8
富邦恆生國企反1 (00666R)	16.87	+0.07 ↑	0.42%	122	0.02	1.4

ETF期貨 (單位: 口)

商品	月份	收盤	漲跌	漲跌幅	成交量	OI	增減
富邦上證180 (OAF)	01	27.20	-0.20 ↓	0.73%	107	1350	-14
	02	27.21	-0.19 ↓	0.69%	48	148	+28
元大上證50 (OBF)	01	25.90	-0.16 ↓	0.61%	1	78	0
	02	25.92	-0.13 ↓	0.50%	1	4	+1
國泰A50 (OJF)	01	18.40	-0.15 ↓	0.81%	148	803	+7
	02	18.43	-0.14 ↓	0.75%	87	204	+41
富邦深100 (OKF)	01	9.80	-0.18 ↓	1.80%	12	503	+5
	02	9.81	-0.18 ↓	1.80%	32	63	+13
群益深中小 (OOF)	01	11.23	-0.19 ↓	1.66%	1	99	+1
	02	11.41	0 -	0	1	2	0

A50晨報



永豐期貨股份有限公司 | 台北市重慶南路一段2號8樓 | 02-2381-1799 | 111年金管期總字第007號 | 顧問事業部

本研究報告純屬研究性質僅供參考，不保證其完整性及精確性，報告內容具時效性，邇後若有變更，本公司將不做預告或主動更新。交易人決策時應衡量自身需求與交易風險，並就交易結果自行負責，本公司恕不負任何法律責任，亦不作任何保證。未經授權，禁止任何形式抄襲、引用或轉載。