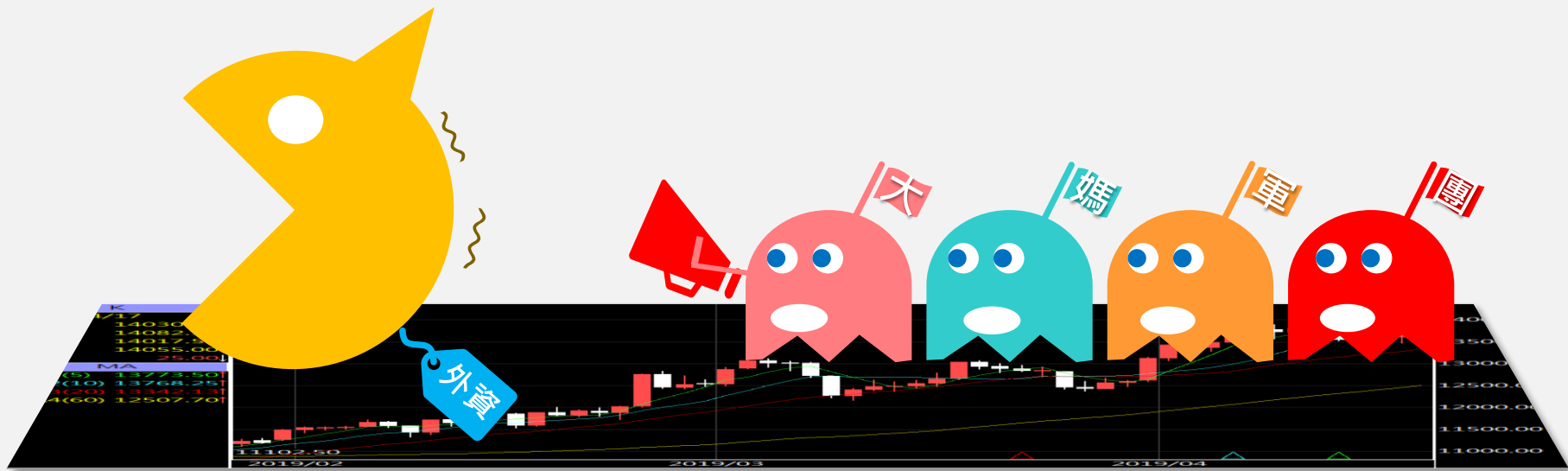







A50晨報

永豐期貨顧問事業部編製

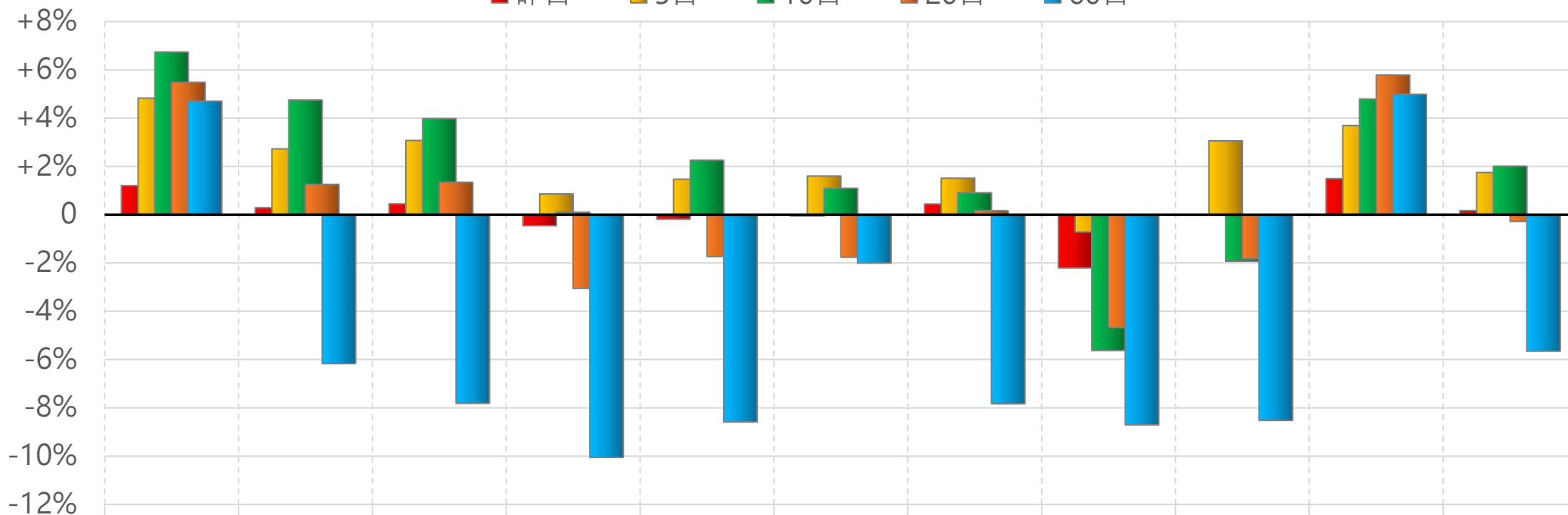


陸股主要指數

標的	收盤	漲跌	漲跌幅	今年以來	0% (52週低)	↔	100% (52週高)
上證指數	2967.25	+4.97	+0.17%	-3.9%	16%		
上證50	2294.84	+2.61	+0.11%	-12.9%	10%		
上證180	7350.52	+10.58	+0.14%	-10.7%	12%		
深證指數	1812.71	-11.15	-0.61%	-8.2%	12%		
中小板	10481.83	-73.79	-0.70%	-9.8%	11%		
創業板	2488.67	-25.28	-1.01%	-7.4%	14%		
滬深300	3378.30	-8.05	-0.24%	-12.7%	10%		
A50指數	11311.34	+3.96	+0.04%	-13.0%	9%		
恆生指數	16646.41	-142.14	-0.85%	-15.8%	10%		
H股指數	5628.79	-43.74	-0.77%	-16.1%	8%		

上證行業指數表現

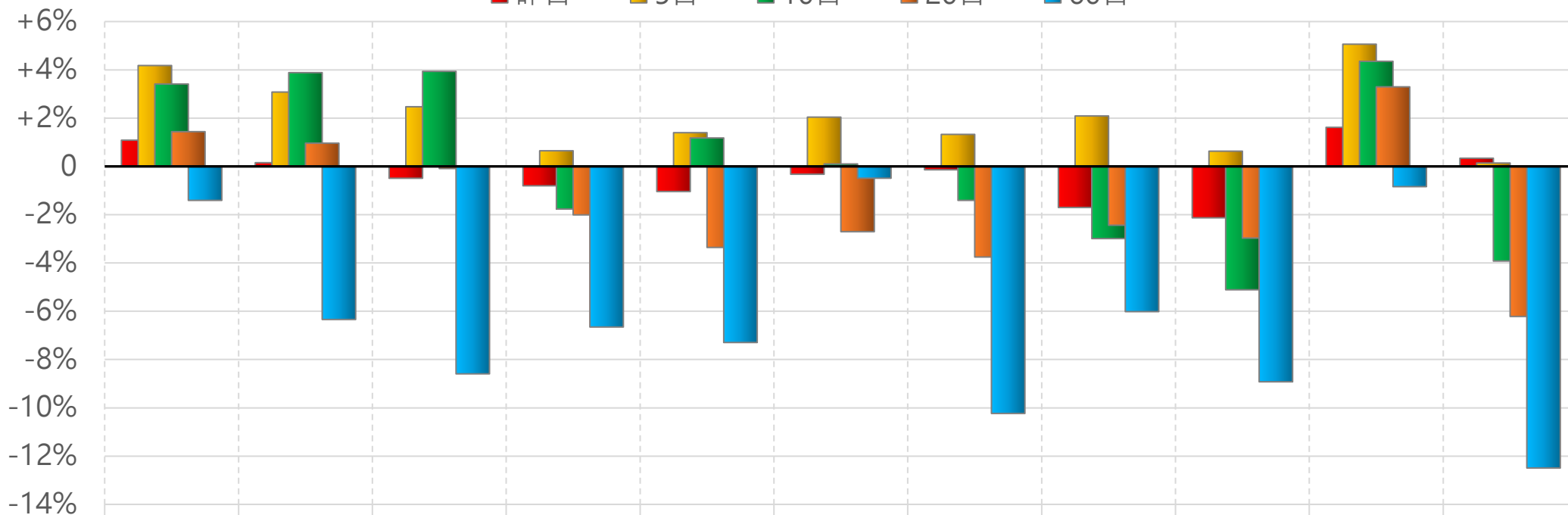
■ 昨日 ■ 5日 ■ 10日 ■ 20日 ■ 60日



	能源	材料	工業	可選	消費	醫藥	金融	信息	電信	公用	地企
■ 昨日	1.20%	0.29%	0.45%	-0.46%	-0.19%	-0.05%	0.44%	-2.21%	-0.01%	1.49%	0.17%
■ 5日	4.83%	2.72%	3.07%	0.86%	1.47%	1.60%	1.51%	-0.72%	3.06%	3.69%	1.75%
■ 10日	6.74%	4.75%	3.98%	0.10%	2.26%	1.09%	0.91%	-5.63%	-1.93%	4.79%	2.01%
■ 20日	5.48%	1.25%	1.34%	-3.05%	-1.73%	-1.76%	0.17%	-4.67%	-1.82%	5.78%	-0.28%
■ 60日	4.70%	-6.17%	-7.81%	-10.05%	-8.59%	-2.01%	-7.83%	-8.71%	-8.52%	4.98%	-5.66%

深證行業指數表現

■ 昨日 ■ 5日 ■ 10日 ■ 20日 ■ 60日

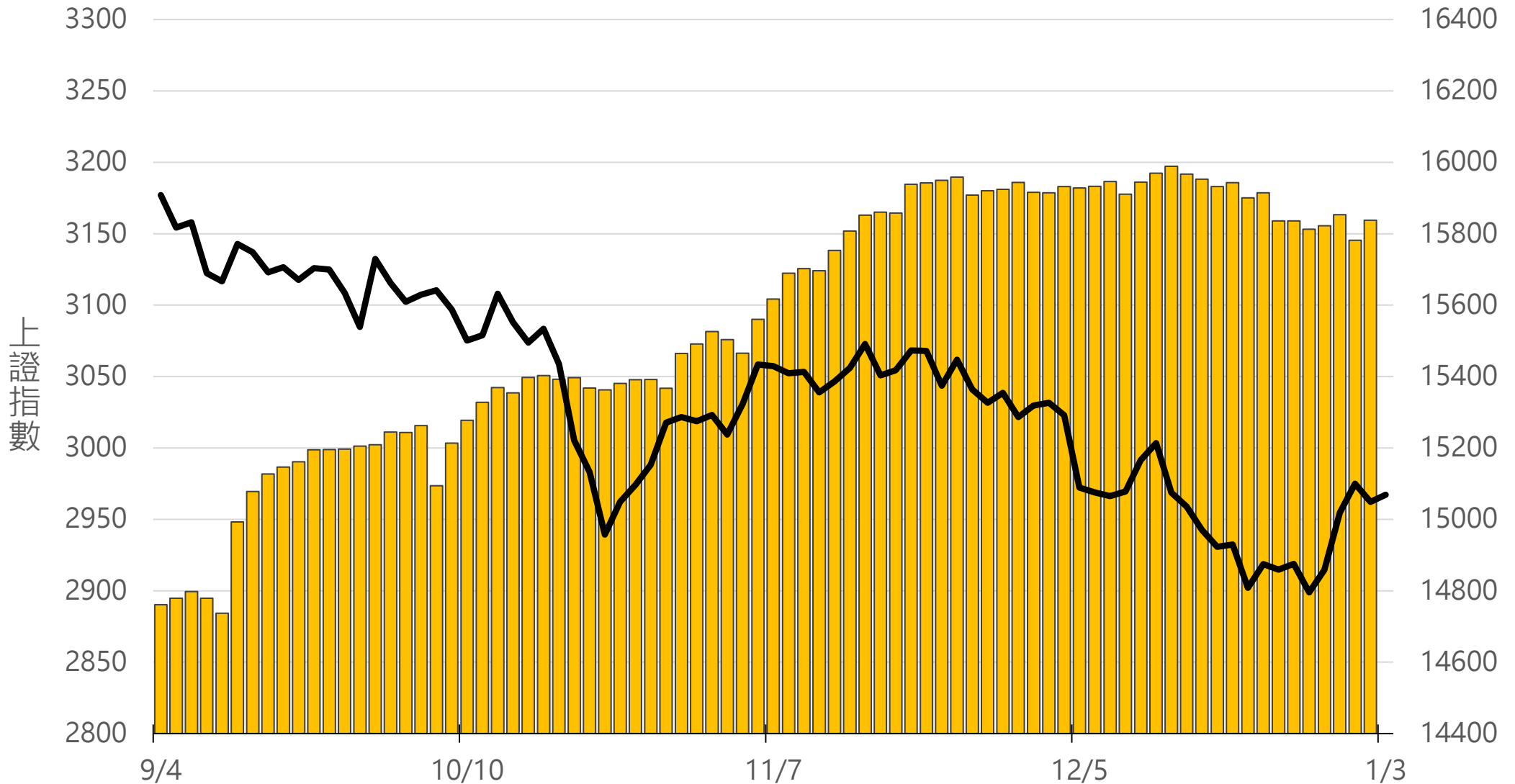


	能源	材料	工業	可選	消費	醫藥	金融	信息	電信	公用	地產
■ 昨日	1.09%	0.15%	-0.49%	-0.80%	-1.04%	-0.32%	-0.14%	-1.70%	-2.13%	1.62%	0.34%
■ 5日	4.18%	3.08%	2.47%	0.65%	1.40%	2.04%	1.33%	2.09%	0.63%	5.06%	0.14%
■ 10日	3.41%	3.88%	3.94%	-1.77%	1.18%	0.10%	-1.41%	-2.99%	-5.11%	4.35%	-3.92%
■ 20日	1.44%	0.96%	-0.09%	-2.01%	-3.36%	-2.70%	-3.75%	-2.44%	-2.97%	3.30%	-6.22%
■ 60日	-1.41%	-6.34%	-8.59%	-6.65%	-7.29%	-0.49%	-10.23%	-6.02%	-8.92%	-0.84%	-12.49%

滬深兩市融資餘額 (億人民幣)

僅更新至
前一日數據

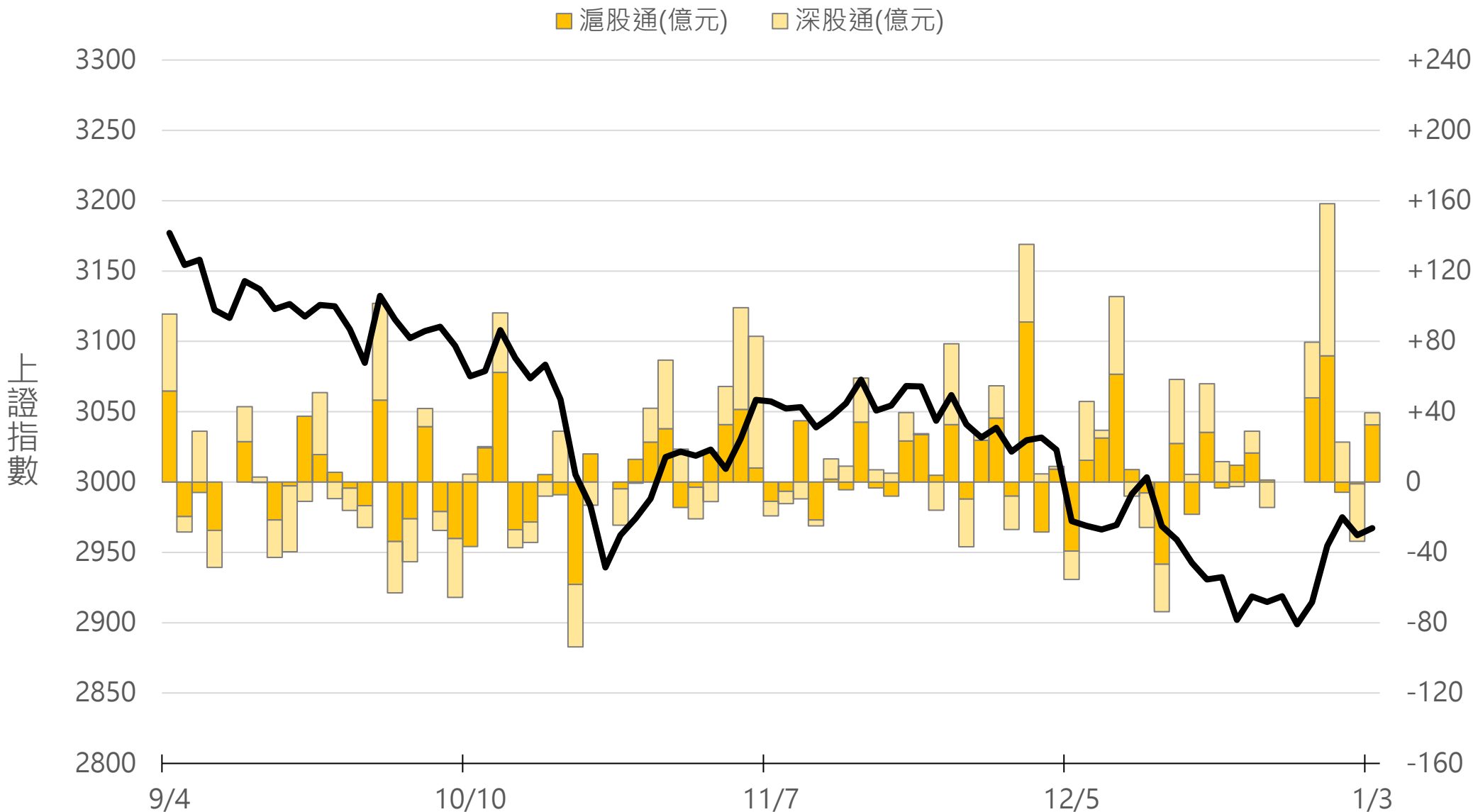
15837.9



滬深港通北上 (億人民幣)

滬股通 +32.6 合
深股通 +6.8 計

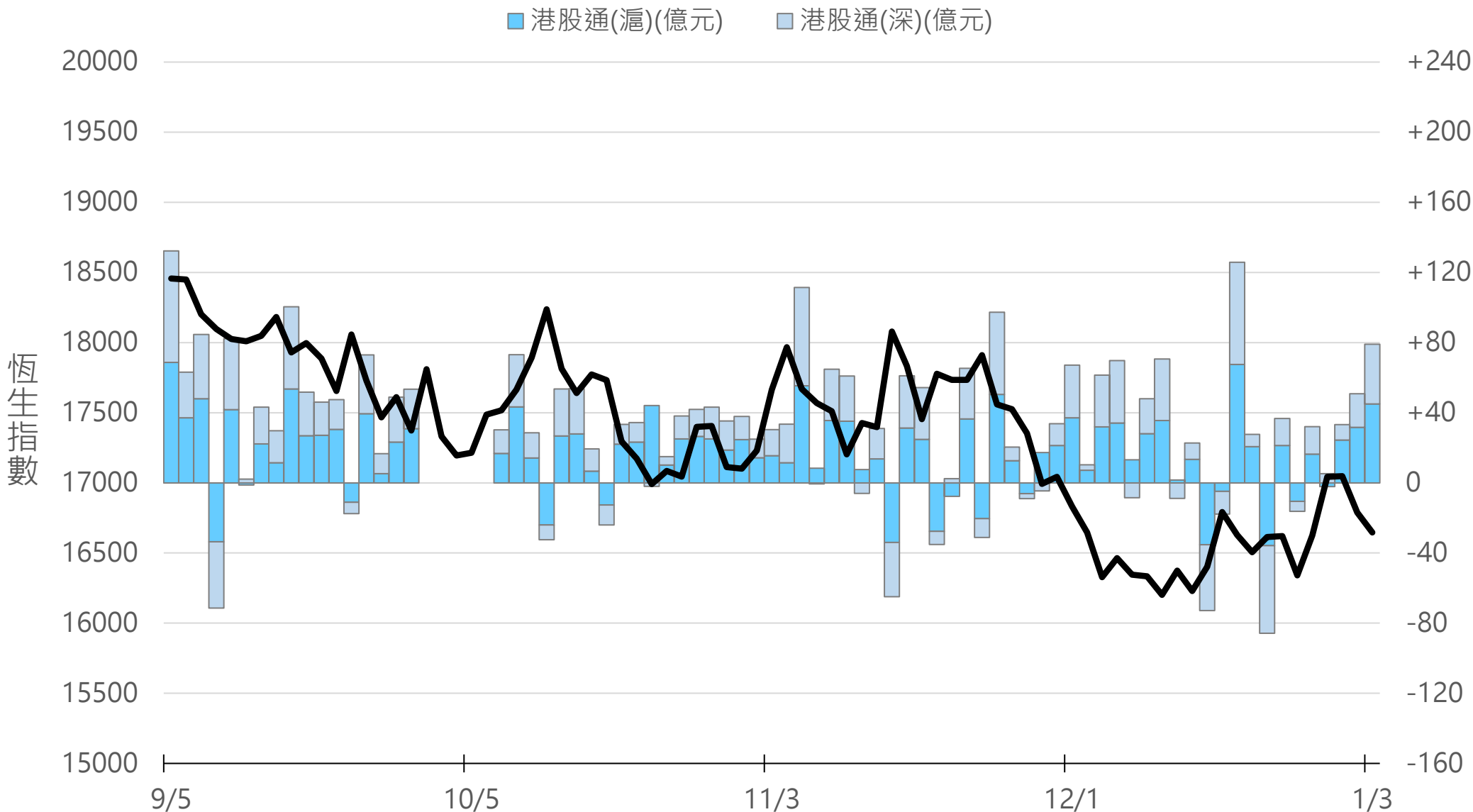
+39.4



滬深港通南下 (億人民幣)

港股通(滬) +45.0 合
港股通(深) +34.0 計

+79.0



一般型ETF (單位: 張, 新台幣億元)

商品	收盤	漲跌	漲跌幅	成交量	金額	市值
元大上證50 (006206)	26.10	-0.04 ↓	0.15%	390	0.10	10.9
富邦上證180 (006205)	27.26	-0.07 ↓	0.26%	800	0.22	49.6
富邦中證500 (00783)	17.90	-0.07 ↓	0.39%	32	0.01	1.7
富邦深100 (00639)	9.92	-0.13 ↓	1.29%	762	0.08	13.1
群益深證中小 (00643)	11.41	-0.14 ↓	1.21%	2168	0.25	11.4
元大寶滬深 (0061)	16.07	-0.08 ↓	0.50%	182	0.03	21.1
復華滬深 (006207)	20.90	-0.13 ↓	0.62%	123	0.03	7.1
國泰A50 (00636)	18.46	-0.07 ↓	0.38%	1317	0.24	42.9
富邦恆生國企 (00700)	10.91	-0.07 ↓	0.64%	212	0.02	2.8

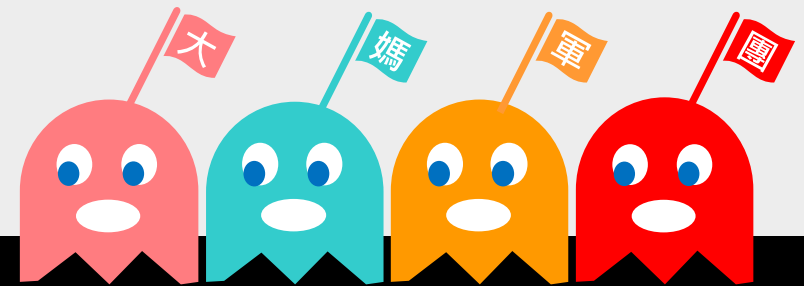
槓桿及反向型ETF (單位: 張, 新台幣億元)

商品	收盤	漲跌	漲跌幅	成交量	金額	市值
富邦上證180正2 (00633L)	28.39	-0.27 ↓	0.94%	4731	1.35	99.4
富邦上證180反1 (00634R)	5.04	+0.05 ↑	1.00%	95	0.00	2.8
元大滬深300正2 (00637L)	11.21	-0.10 ↓	0.88%	40174	4.53	239.5
元大滬深300反1 (00638R)	10.56	+0.10 ↑	0.96%	224	0.02	3.1
國泰A50正2 (00655L)	19.81	-0.24 ↓	1.20%	2732	0.54	31.8
國泰A50反1 (00656R)	9.48	+0.07 ↑	0.74%	621	0.06	1.5
復華香港正2 (00650L)	8.90	-0.21 ↓	2.31%	12424	1.11	24.1
復華香港反1 (00651R)	9.61	+0.15 ↑	1.59%	1161	0.11	2.1
富邦恆生國企正2 (00665L)	5.38	-0.09 ↓	1.65%	26028	1.39	41.1
富邦恆生國企反1 (00666R)	16.80	+0.27 ↑	1.63%	308	0.05	1.4

ETF期貨 (單位: 口)

商品	月份	收盤	漲跌	漲跌幅	成交量	OI	增減	
富邦上證180 (OAF)	01	27.40	+0.01	↑	0.04%	40	1364	+7
	02	27.35	0	-	0	7	120	0
元大上證50 (OBF)	01	26.06	-0.04	↓	0.15%	0	78	0
	02	26.05	-0.04	↓	0.15%	0	3	0
國泰A50 (OJF)	01	18.55	0	-	0	62	796	+4
	02	18.51	-0.05	↓	0.27%	7	163	+7
富邦深100 (OKF)	01	9.98	-0.06	↓	0.60%	13	498	-11
	02	9.99	-0.02	↓	0.20%	18	50	+10
群益深中小 (OOF)	01	11.42	-0.15	↓	1.30%	34	98	+20
	02	11.41	-0.13	↓	1.13%	1	2	0

A50晨報



永豐期貨股份有限公司 | 台北市重慶南路一段2號8樓 | 02-2381-1799 | 111年金管期總字第007號 | 顧問事業部

本研究報告純屬研究性質僅供參考，不保證其完整性及精確性，報告內容具時效性，邇後若有變更，本公司將不做預告或主動更新。交易人決策時應衡量自身需求與交易風險，並就交易結果自行負責，本公司恕不負任何法律責任，亦不作任何保證。未經授權，禁止任何形式抄襲、引用或轉載。