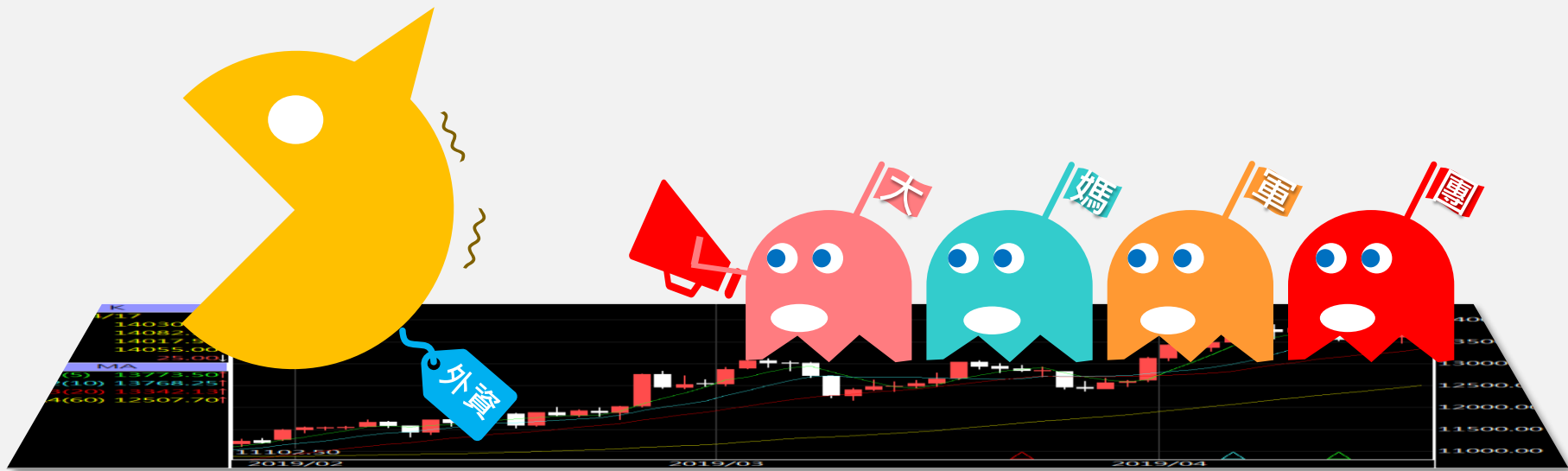


# A50晨報

永豐期貨顧問事業部編製

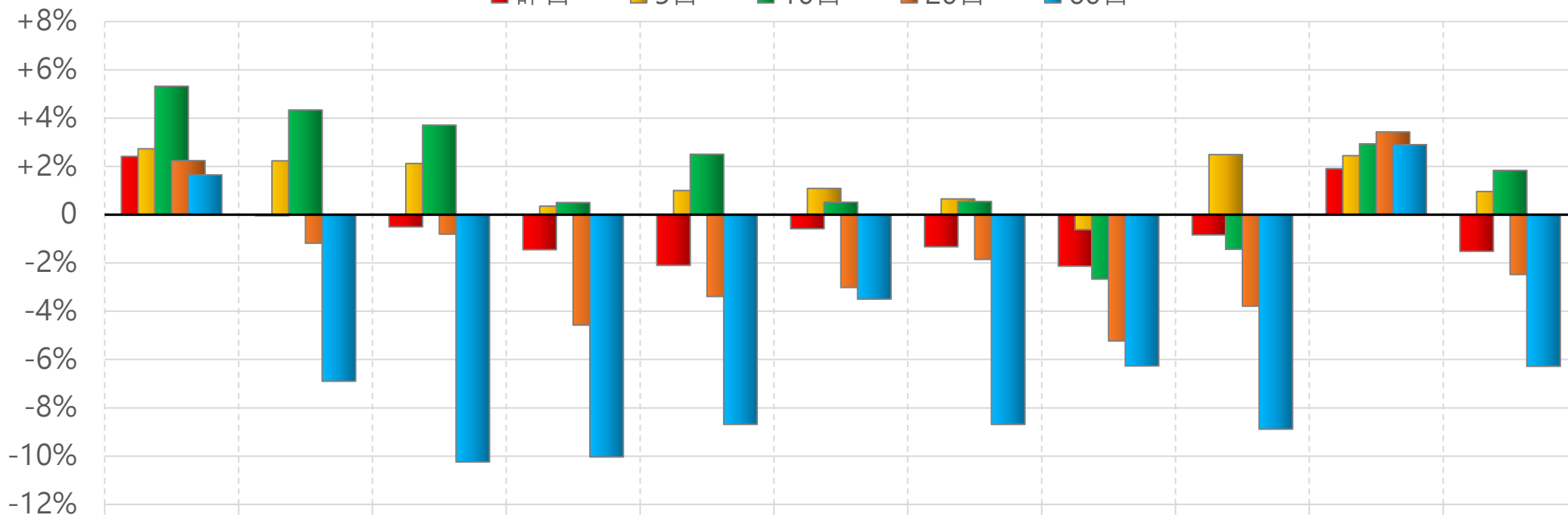


# 陸股主要指數

標的	收盤	漲跌	漲跌幅	今年以來	0% (52週低)	↔	100% (52週高)
上證指數	2962.28	-12.66	-0.43%	-4.1%	15%		
上證50	2292.23	-33.94	-1.46%	-13.0%	10%		
上證180	7339.94	-80.19	-1.08%	-10.8%	12%		
深證指數	1823.85	-14.00	-0.76%	-7.7%	14%		
中小板	10555.62	-75.32	-0.71%	-9.1%	14%		
創業板	2513.95	-27.33	-1.08%	-6.4%	18%		
滬深300	3386.35	-44.76	-1.30%	-12.5%	10%		
A50指數	11307.38	-196.20	-1.71%	-13.0%	9%		
恆生指數	16788.55	-258.84	-1.52%	-15.1%	12%		
H股指數	5672.53	-95.97	-1.66%	-15.4%	10%		

# 上證行業指數表現

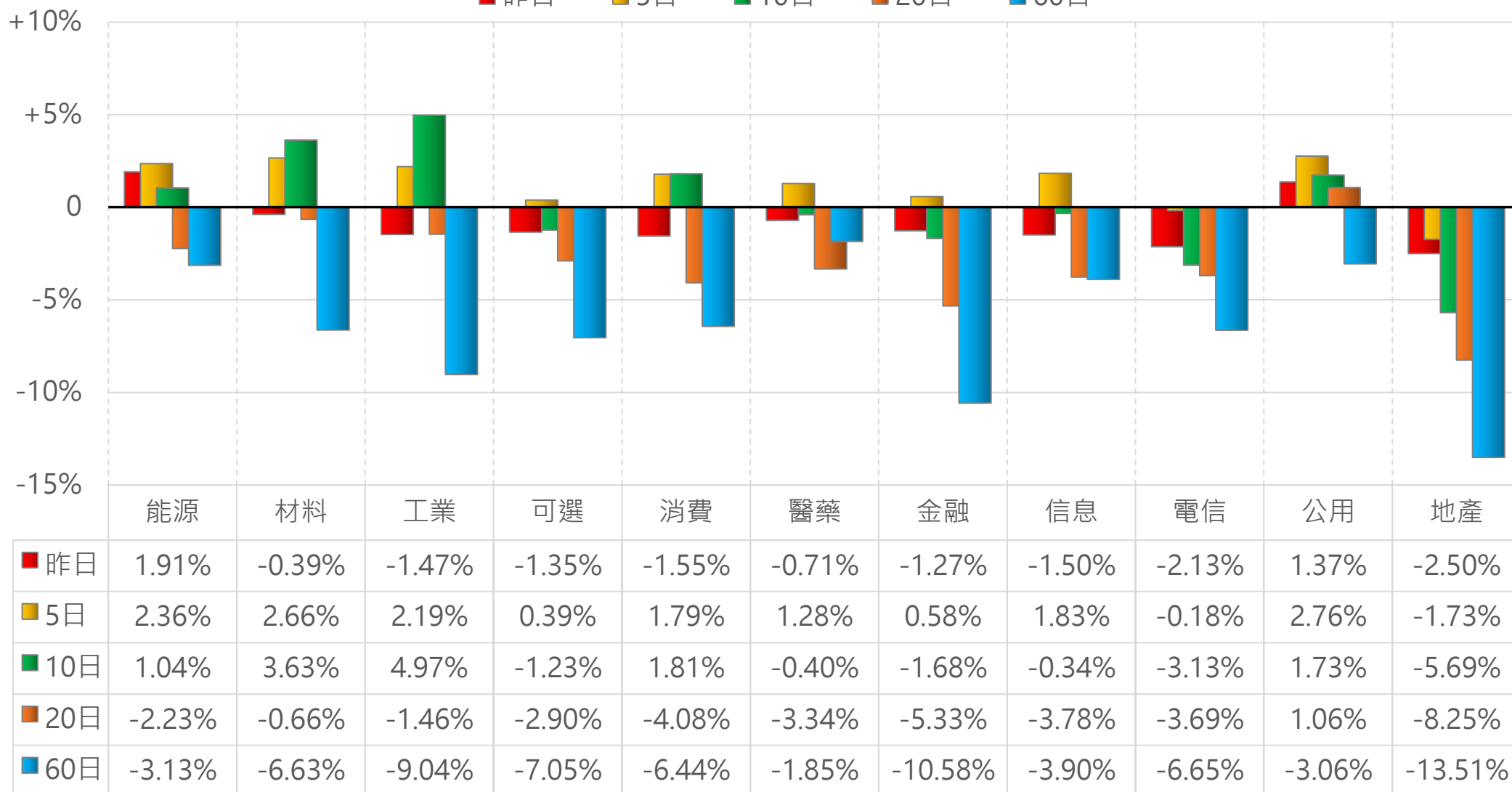
■ 昨日    ■ 5日    ■ 10日    ■ 20日    ■ 60日



	能源	材料	工業	可選	消費	醫藥	金融	信息	電信	公用	地企
■ 昨日	2.41%	-0.04%	-0.50%	-1.45%	-2.10%	-0.58%	-1.33%	-2.13%	-0.84%	1.91%	-1.52%
■ 5日	2.73%	2.23%	2.12%	0.35%	1.00%	1.09%	0.65%	-0.62%	2.49%	2.45%	0.96%
■ 10日	5.32%	4.34%	3.71%	0.50%	2.50%	0.52%	0.55%	-2.67%	-1.43%	2.93%	1.83%
■ 20日	2.24%	-1.18%	-0.81%	-4.57%	-3.39%	-3.02%	-1.85%	-5.23%	-3.79%	3.43%	-2.48%
■ 60日	1.65%	-6.90%	-10.24%	-10.03%	-8.69%	-3.50%	-8.69%	-6.27%	-8.88%	2.90%	-6.28%

# 深證行業指數表現

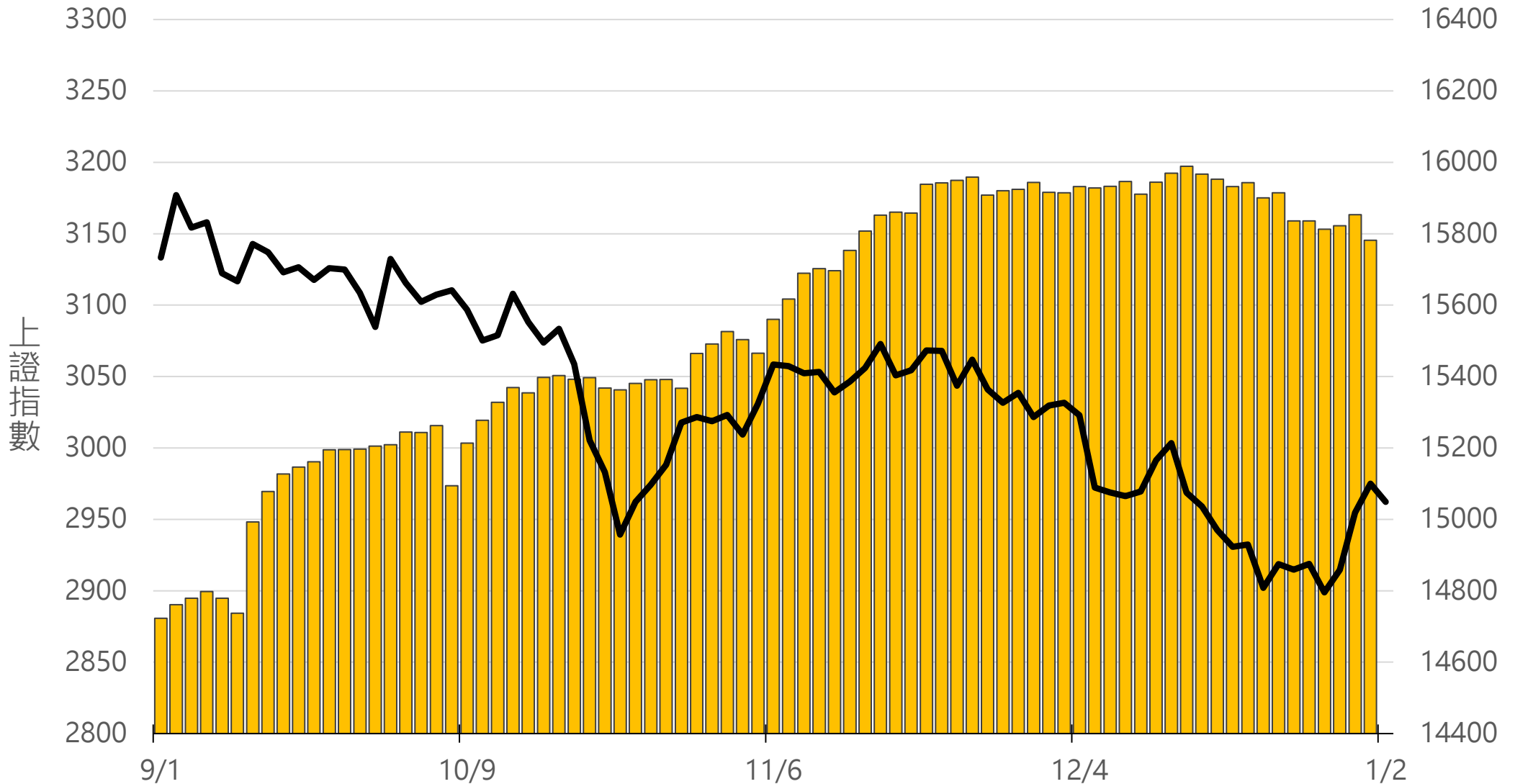
■ 昨日    ■ 5日    ■ 10日    ■ 20日    ■ 60日



# 滬深兩市融資餘額 (億人民幣)

僅更新至  
前一日數據

# 15781.5



# 滬深港通北上 (億人民幣)

滬股通

-1.0

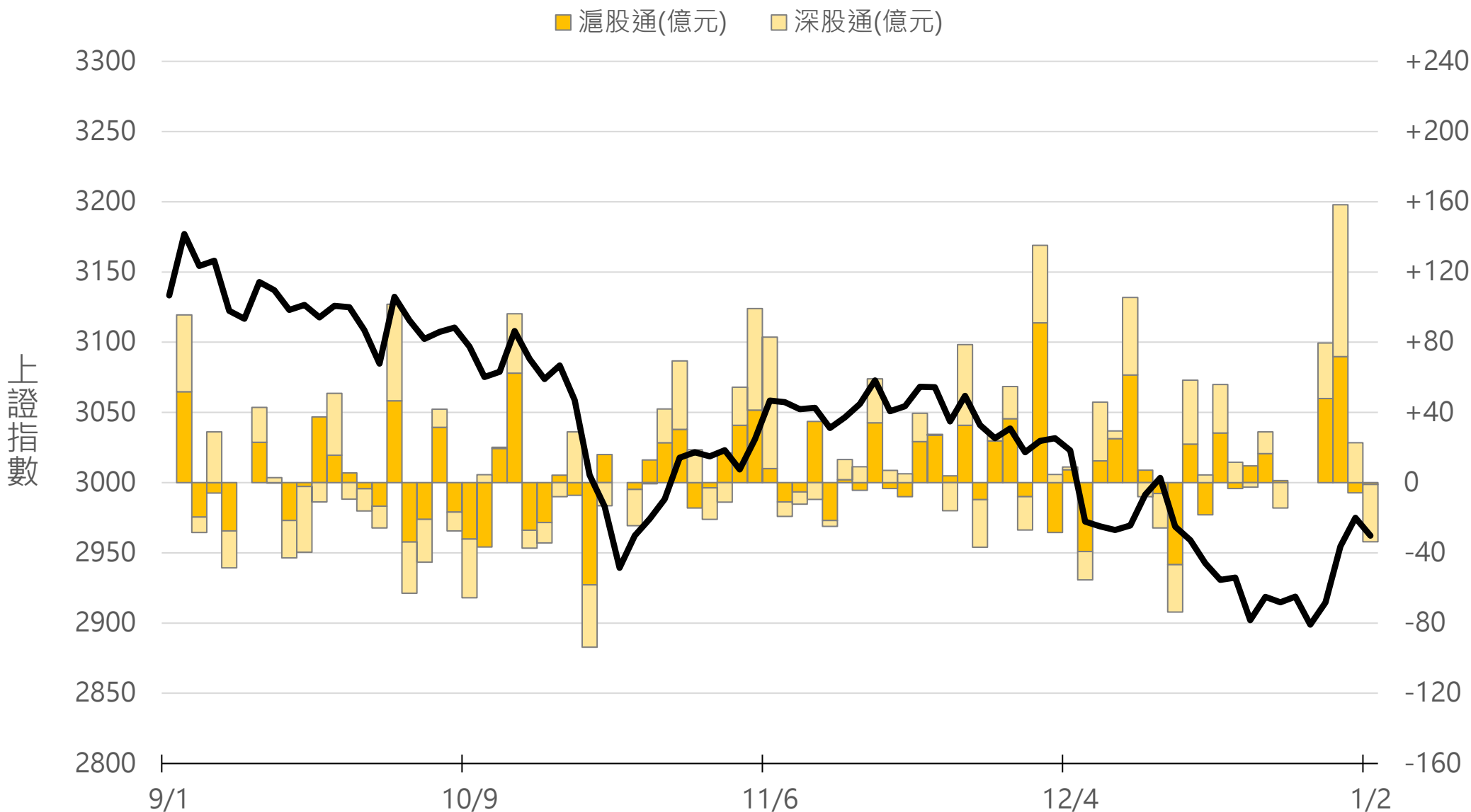
合

深股通

-32.7

計

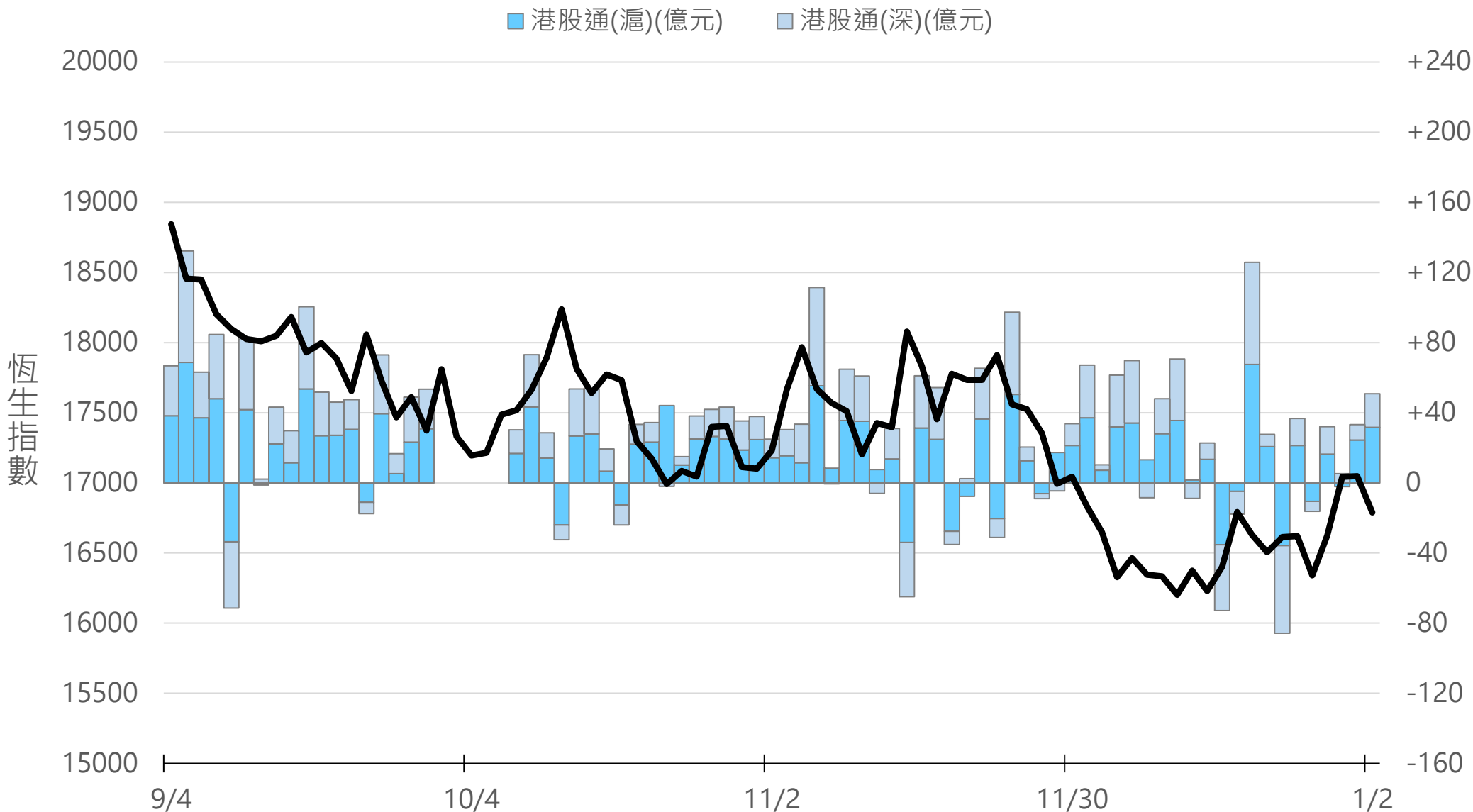
-33.7



# 滬深港通南下 (億人民幣)

港股通(滬) +31.7 合  
 港股通(深) +19.2 計

**+50.9**



# 一般型ETF (單位: 張, 新台幣億元)

商品	收盤	漲跌	漲跌幅	成交量	金額	市值
元大上證50 (006206)	26.14	-0.24 ↓	0.91%	796	0.21	10.9
富邦上證180 (006205)	27.33	-0.05 ↓	0.18%	1475	0.40	49.7
富邦中證500 (00783)	17.97	+0.03 ↑	0.17%	48	0.01	1.7
富邦深100 (00639)	10.05	-0.09 ↓	0.89%	1151	0.12	13.3
群益深證中小 (00643)	11.55	-0.10 ↓	0.86%	675	0.08	11.6
元大寶滬深 (0061)	16.15	-0.10 ↓	0.62%	289	0.05	21.1
復華滬深 (006207)	21.03	-0.18 ↓	0.85%	65	0.01	7.1
國泰A50 (00636)	18.53	-0.23 ↓	1.23%	2922	0.54	43.0
富邦恆生國企 (00700)	10.98	-0.11 ↓	0.99%	237	0.03	2.8



# 槓桿及反向型ETF (單位: 張, 新台幣億元)

商品	收盤	漲跌	漲跌幅	成交量	金額	市值
富邦上證180正2 (00633L)	28.66	-0.68 ↓	2.32%	16579	4.82	97.7
富邦上證180反1 (00634R)	4.99	+0.04 ↑	0.81%	808	0.04	2.8
元大滬深300正2 (00637L)	11.31	-0.29 ↓	2.50%	95564	10.91	236.8
元大滬深300反1 (00638R)	10.46	+0.10 ↑	0.97%	127	0.01	3.0
國泰A50正2 (00655L)	20.05	-0.49 ↓	2.39%	5267	1.07	31.7
國泰A50反1 (00656R)	9.41	+0.12 ↑	1.29%	908	0.09	1.5
復華香港正2 (00650L)	9.11	-0.21 ↓	2.25%	18955	1.75	24.7
復華香港反1 (00651R)	9.46	+0.10 ↑	1.07%	1324	0.12	2.1
富邦恆生國企正2 (00665L)	5.47	-0.13 ↓	2.32%	37534	2.09	41.3
富邦恆生國企反1 (00666R)	16.53	+0.18 ↑	1.10%	807	0.13	1.3

# ETF期貨 (單位: 口)

商品	月份	收盤	漲跌	漲跌幅	成交量	OI	增減
富邦上證180 (OAF)	01	27.39	-0.20 ↓	0.72%	192	1357	+53
	02	27.35	-0.16 ↓	0.58%	31	120	+13
元大上證50 (OBF)	01	26.10	-0.30 ↓	1.14%	10	78	+7
	02	26.09	-0.39 ↓	1.47%	2	3	+1
國泰A50 (OJF)	01	18.55	-0.25 ↓	1.33%	190	792	+68
	02	18.56	-0.24 ↓	1.28%	40	156	+29
富邦深100 (OKF)	01	10.04	-0.13 ↓	1.28%	69	509	+13
	02	10.01	-0.17 ↓	1.67%	15	40	+9
群益深中小 (OOF)	01	11.57	-0.09 ↓	0.77%	40	78	+38
	02	11.54	-0.17 ↓	1.45%	9	2	0

# A50晨報



永豐期貨股份有限公司 | 台北市重慶南路一段2號8樓 | 02-2381-1799 | 111年金管期總字第007號 | 顧問事業部

本研究報告純屬研究性質僅供參考，不保證其完整性及精確性，報告內容具時效性，邇後若有變更，本公司將不做預告或主動更新。交易人決策時應衡量自身需求與交易風險，並就交易結果自行負責，本公司恕不負任何法律責任，亦不作任何保證。未經授權，禁止任何形式抄襲、引用或轉載。