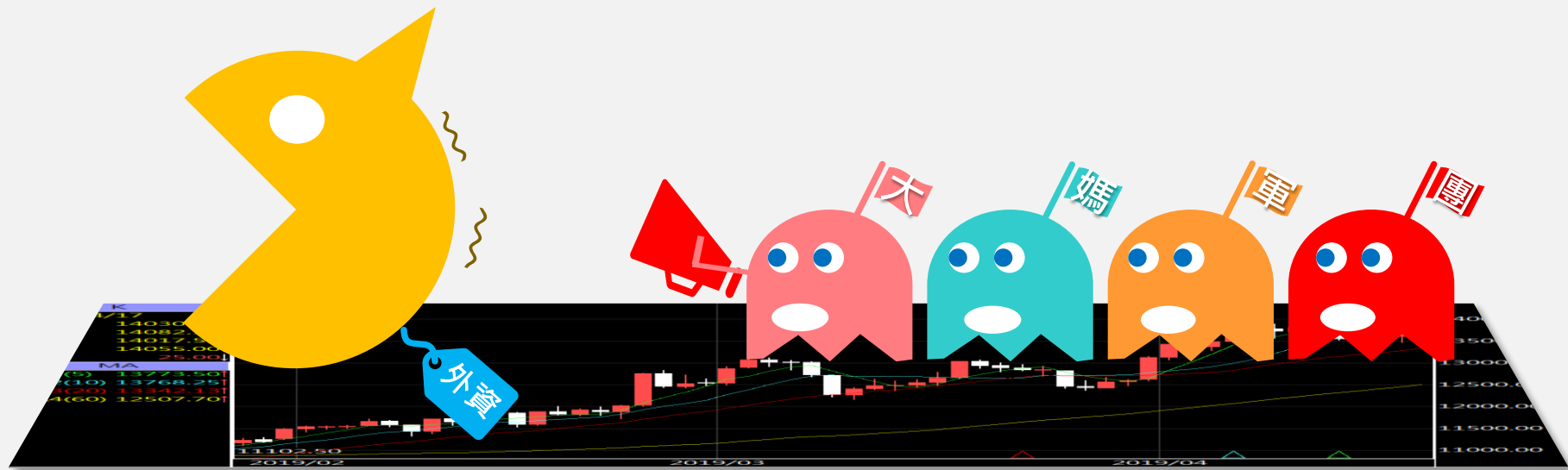












A50晨報

永豐期貨顧問事業部編製

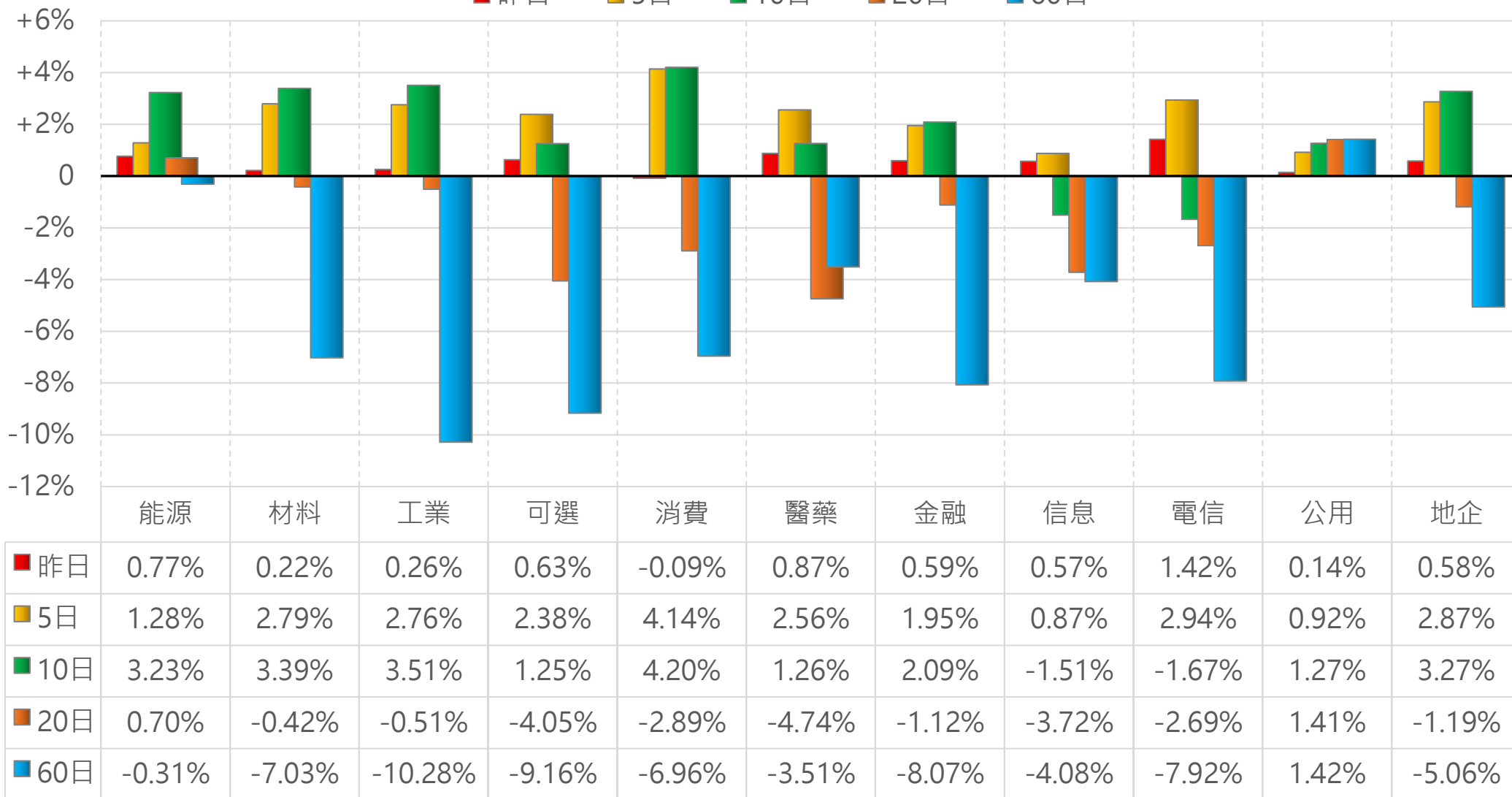


陸股主要指數

標的	收盤	漲跌	漲跌幅	今年以來	0% (52週低)	↔	100% (52週高)
上證指數	2974.93	+20.23	+0.68%	-3.7%	17%		
上證50	2326.17	+8.47	+0.37%	-11.7%	15%		
上證180	7420.13	+27.37	+0.37%	-9.8%	16%		
深證指數	1837.86	+20.47	+1.13%	-7.0%	18%		
中小板	10630.94	+135.36	+1.29%	-8.5%	17%		
創業板	2541.28	+34.56	+1.38%	-5.4%	22%		
滬深300	3431.11	+16.57	+0.49%	-11.4%	15%		
A50指數	11503.58	+39.68	+0.35%	-11.5%	15%		
恆生指數	17047.39	+3.86	+0.02%	-13.8%	16%		
H股指數	5768.50	+3.73	+0.06%	-14.0%	14%		

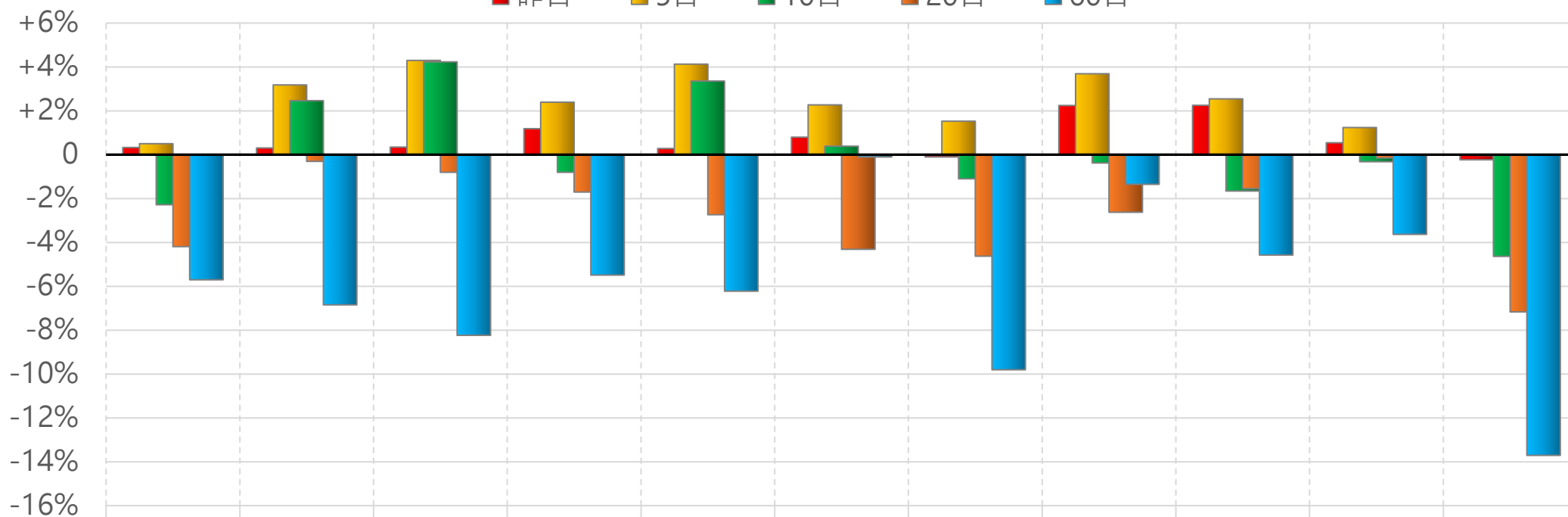
上證行業指數表現

■ 昨日 ■ 5日 ■ 10日 ■ 20日 ■ 60日



深證行業指數表現

■ 昨日 ■ 5日 ■ 10日 ■ 20日 ■ 60日

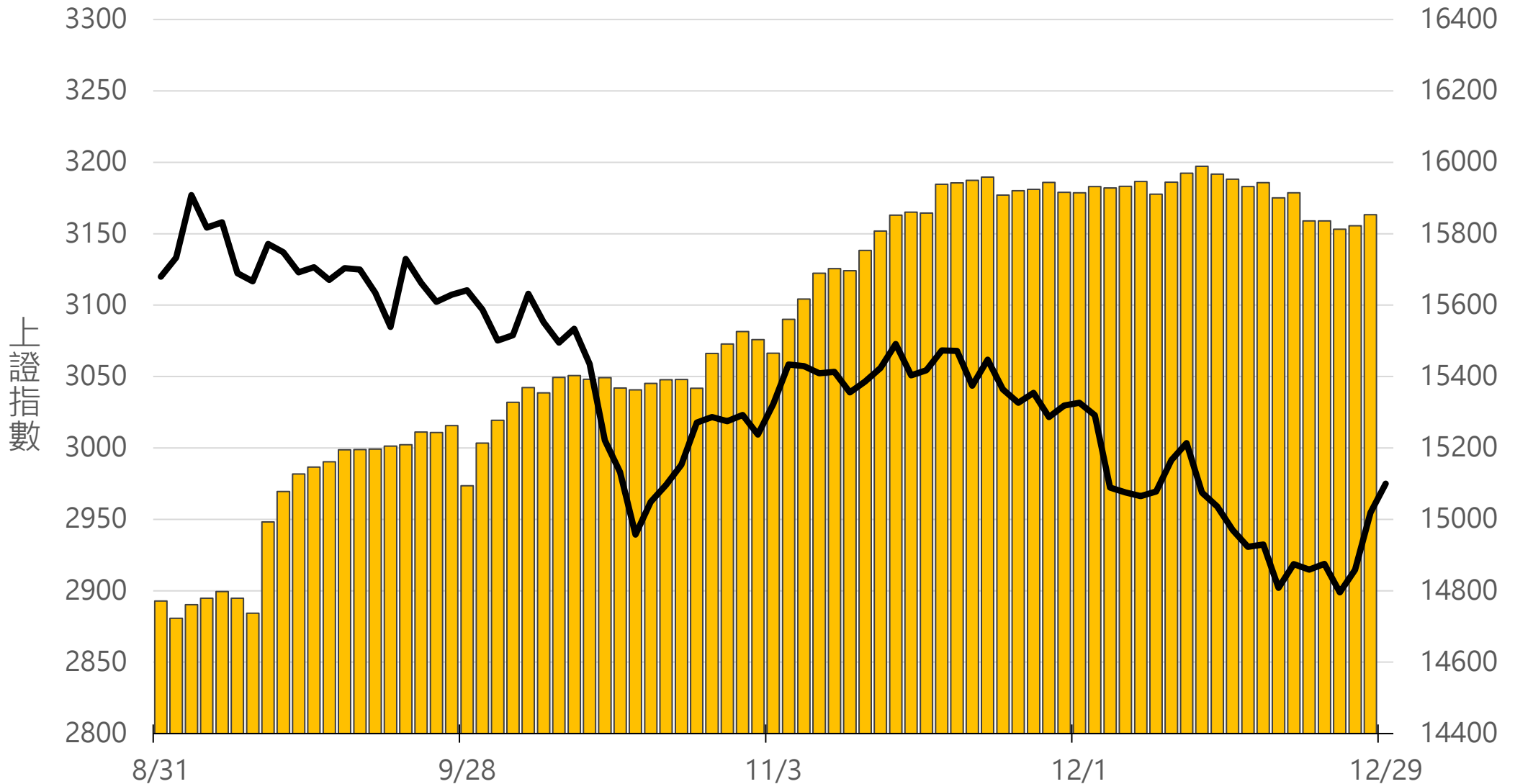


	能源	材料	工業	可選	消費	醫藥	金融	信息	電信	公用	地產
■ 昨日	0.33%	0.31%	0.34%	1.19%	0.28%	0.80%	-0.10%	2.24%	2.25%	0.54%	-0.23%
■ 5日	0.50%	3.18%	4.30%	2.39%	4.13%	2.27%	1.53%	3.69%	2.54%	1.24%	-0.03%
■ 10日	-2.28%	2.46%	4.23%	-0.80%	3.36%	0.39%	-1.10%	-0.38%	-1.66%	-0.32%	-4.64%
■ 20日	-4.19%	-0.31%	-0.80%	-1.70%	-2.74%	-4.31%	-4.63%	-2.63%	-1.55%	-0.15%	-7.17%
■ 60日	-5.70%	-6.85%	-8.24%	-5.49%	-6.22%	-0.11%	-9.81%	-1.35%	-4.58%	-3.63%	-13.71%

滬深兩市融資餘額 (億人民幣)

僅更新至
前一日數據

15853.5



滬深港通北上 (億人民幣)

滬股通

-5.8

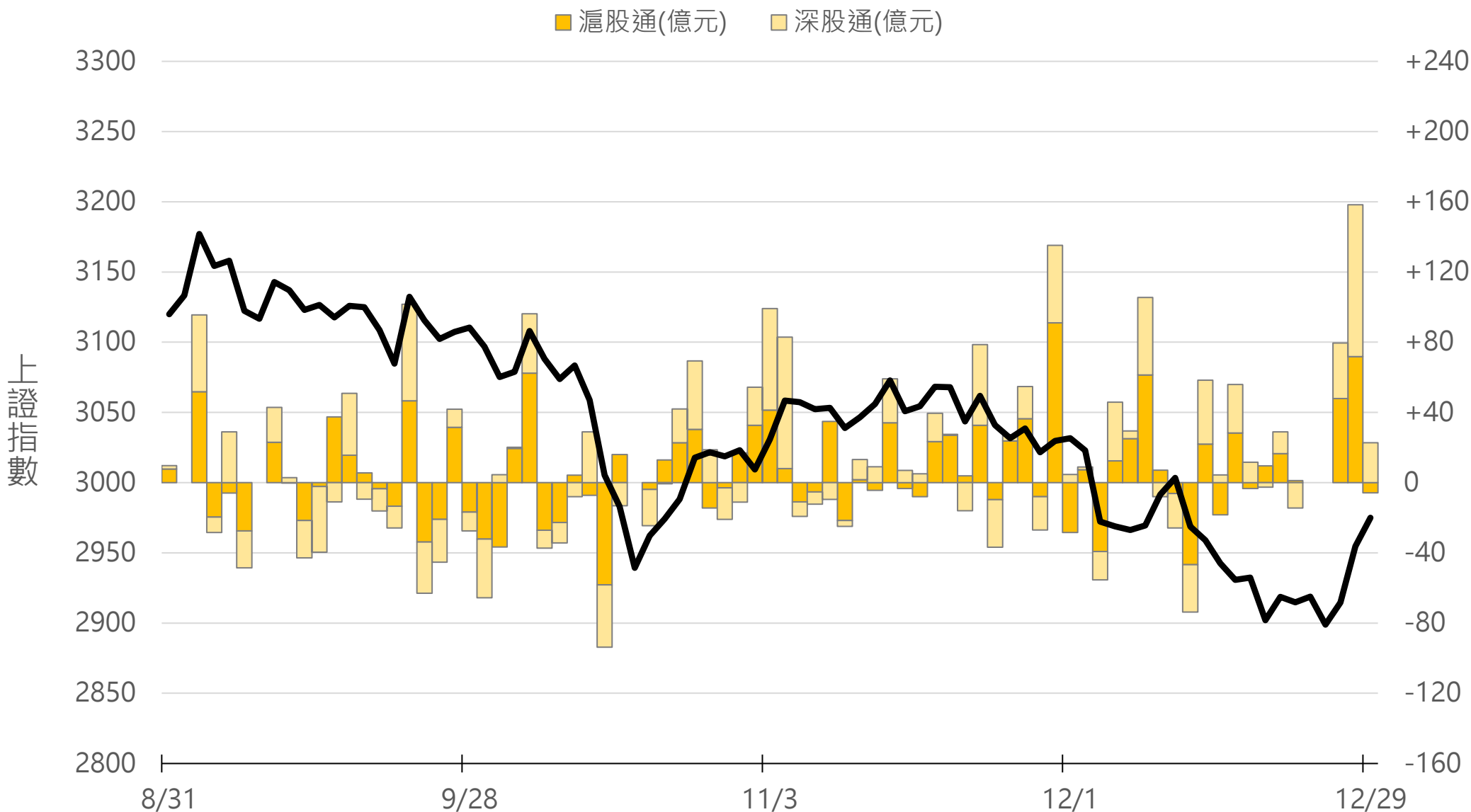
合

深股通

+22.8

計

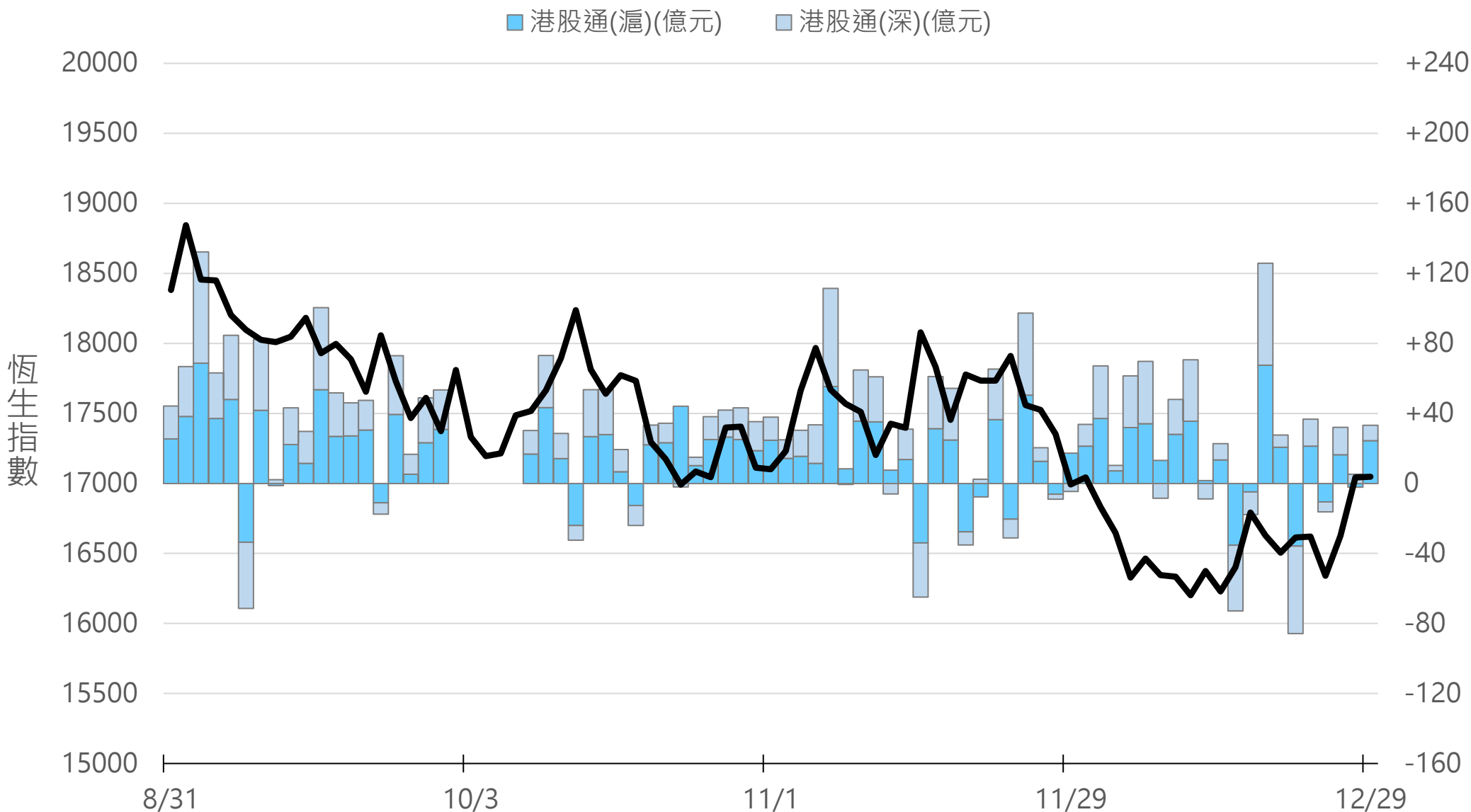
+17.0



滬深港通南下 (億人民幣)

港股通(滬) +24.5 合
港股通(深) +8.8 計

+33.2



一般型ETF (單位: 張, 新台幣億元)

商品	收盤	漲跌	漲跌幅	成交量	金額	市值
元大上證50 (006206)	26.38	+0.27 ↑	1.03%	444	0.12	11.0
富邦上證180 (006205)	27.38	+0.20 ↑	0.74%	1649	0.45	49.8
富邦中證500 (00783)	17.94	+0.25 ↑	1.41%	47	0.01	1.7
富邦深100 (00639)	10.14	+0.14 ↑	1.40%	1409	0.14	13.4
群益深證中小 (00643)	11.65	+0.21 ↑	1.84%	1269	0.15	11.7
元大寶滬深 (0061)	16.25	+0.19 ↑	1.18%	476	0.08	21.2
復華滬深 (006207)	21.21	+0.21 ↑	1.00%	641	0.14	7.2
國泰A50 (00636)	18.76	+0.19 ↑	1.02%	2864	0.54	43.5
富邦恆生國企 (00700)	11.09	0 -	0	325	0.04	2.8

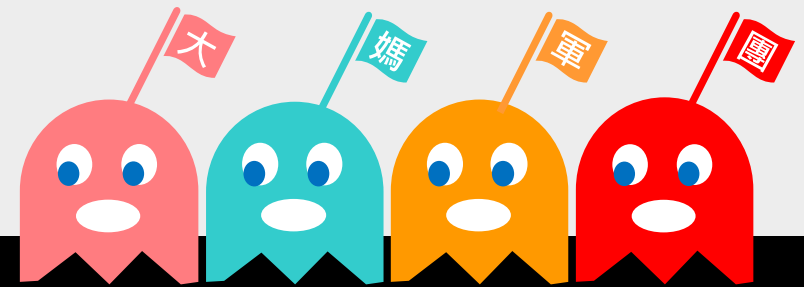
槓桿及反向型ETF (單位: 張, 新台幣億元)

商品	收盤	漲跌	漲跌幅	成交量	金額	市值
富邦上證180正2 (00633L)	29.34	+0.13 ↑	0.45%	10393	3.06	100.0
富邦上證180反1 (00634R)	4.95	+0.01 ↑	0.20%	257	0.01	2.8
元大滬深300正2 (00637L)	11.60	+0.05 ↑	0.43%	84545	9.83	242.9
元大滬深300反1 (00638R)	10.36	+0.02 ↑	0.19%	429	0.04	3.0
國泰A50正2 (00655L)	20.54	0 -	0	6583	1.36	32.4
國泰A50反1 (00656R)	9.29	+0.01 ↑	0.11%	521	0.05	1.5
復華香港正2 (00650L)	9.32	-0.09 ↓	0.96%	24989	2.34	25.1
復華香港反1 (00651R)	9.36	+0.01 ↑	0.11%	318	0.03	2.1
富邦恆生國企正2 (00665L)	5.60	-0.01 ↓	0.18%	32128	1.81	42.3
富邦恆生國企反1 (00666R)	16.35	+0.05 ↑	0.31%	506	0.08	1.3

ETF期貨 (單位: 口)

商品	月份	收盤	漲跌	漲跌幅	成交量	OI	增減	
富邦上證180 (OAF)	01	27.59	+0.29	↑	1.06%	144	1304	+41
	02	27.51	+0.24	↑	0.88%	39	107	+32
元大上證50 (OBF)	01	26.40	+0.10	↑	0.38%	17	71	+13
	02	26.48	+0.17	↑	0.65%	1	2	+1
國泰A50 (OJF)	01	18.80	+0.10	↑	0.53%	168	724	+21
	02	18.80	+0.05	↑	0.27%	50	127	+47
富邦深100 (OKF)	01	10.17	+0.14	↑	1.40%	21	496	+12
	02	10.18	+0.19	↑	1.90%	16	31	+15
群益深中小 (OOF)	01	11.66	+0.20	↑	1.75%	17	40	+17
	02	11.71	+0.26	↑	2.27%	1	2	+1

A50晨報



永豐期貨股份有限公司 | 台北市重慶南路一段2號8樓 | 02-2381-1799 | 111年金管期總字第007號 | 顧問事業部

本研究報告純屬研究性質僅供參考，不保證其完整性及精確性，報告內容具時效性，邇後若有變更，本公司將不做預告或主動更新。交易人決策時應衡量自身需求與交易風險，並就交易結果自行負責，本公司恕不負任何法律責任，亦不作任何保證。未經授權，禁止任何形式抄襲、引用或轉載。