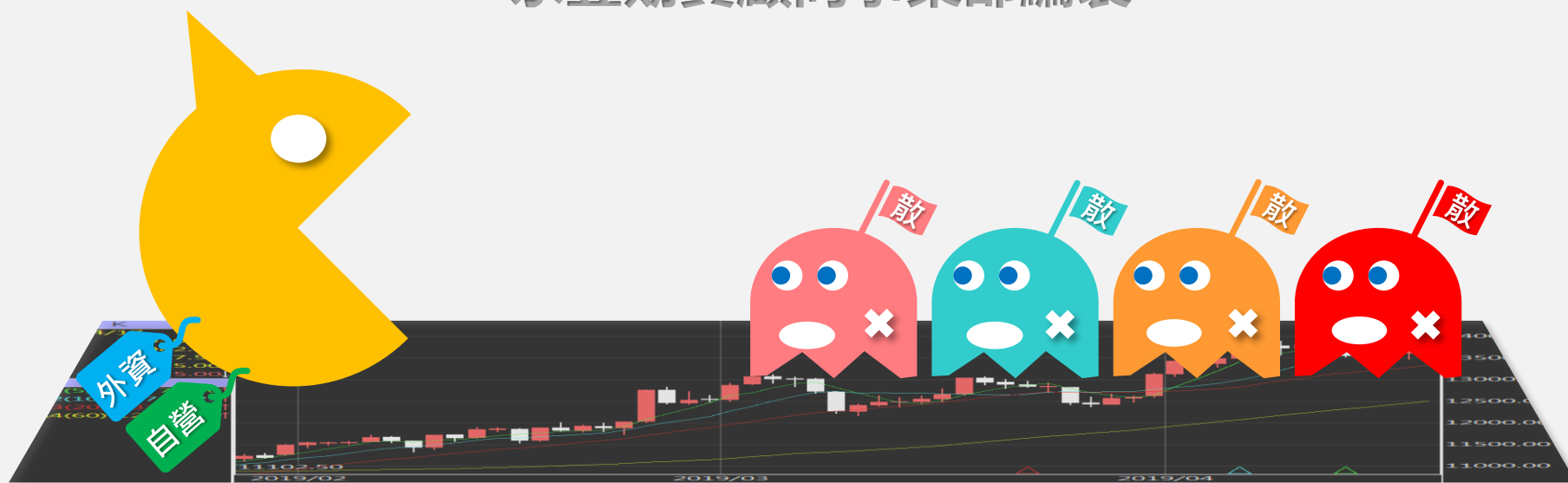


台指期盤後快訊

永豐期貨顧問事業部編製



收盤行情表

2022年12月20日 星期二

| 合約 | 收盤 | 漲跌 | 漲跌幅 | 成交量 | OI | OI增減 |
|--------|----------|---------|--------|------------|-------|--------|
| 加權指數 | 14170.03 | -263.29 | -1.86% | 2663.63 億元 | | |
| 台指12 | 14153 | -254 | -1.76% | 172112 | 27403 | -18782 |
| 台指01 | 14123 | -239 | -1.66% | 54413 | 65895 | +21985 |
| 電子12 | 651.6 | -13.10 | -1.97% | 2883 | 1484 | -560 |
| 電子01 | 650.3 | -12.20 | -1.84% | 1125 | 1633 | +491 |
| 金融12 | 1490 | -17.4 | -1.15% | 1622 | 800 | -277 |
| 金融01 | 1489.8 | -16.8 | -1.12% | 480 | 1061 | +143 |
| 小台12 | 14153 | -254 | -1.76% | 280083 | 35760 | -2861 |
| 小台01 | 14096 | -234 | -1.63% | 2323 | 1989 | +271 |
| 小台12W4 | 14129 | -258 | -1.79% | 1034 | 372 | -117 |

三大法人籌碼變化 單位：口 / 億元

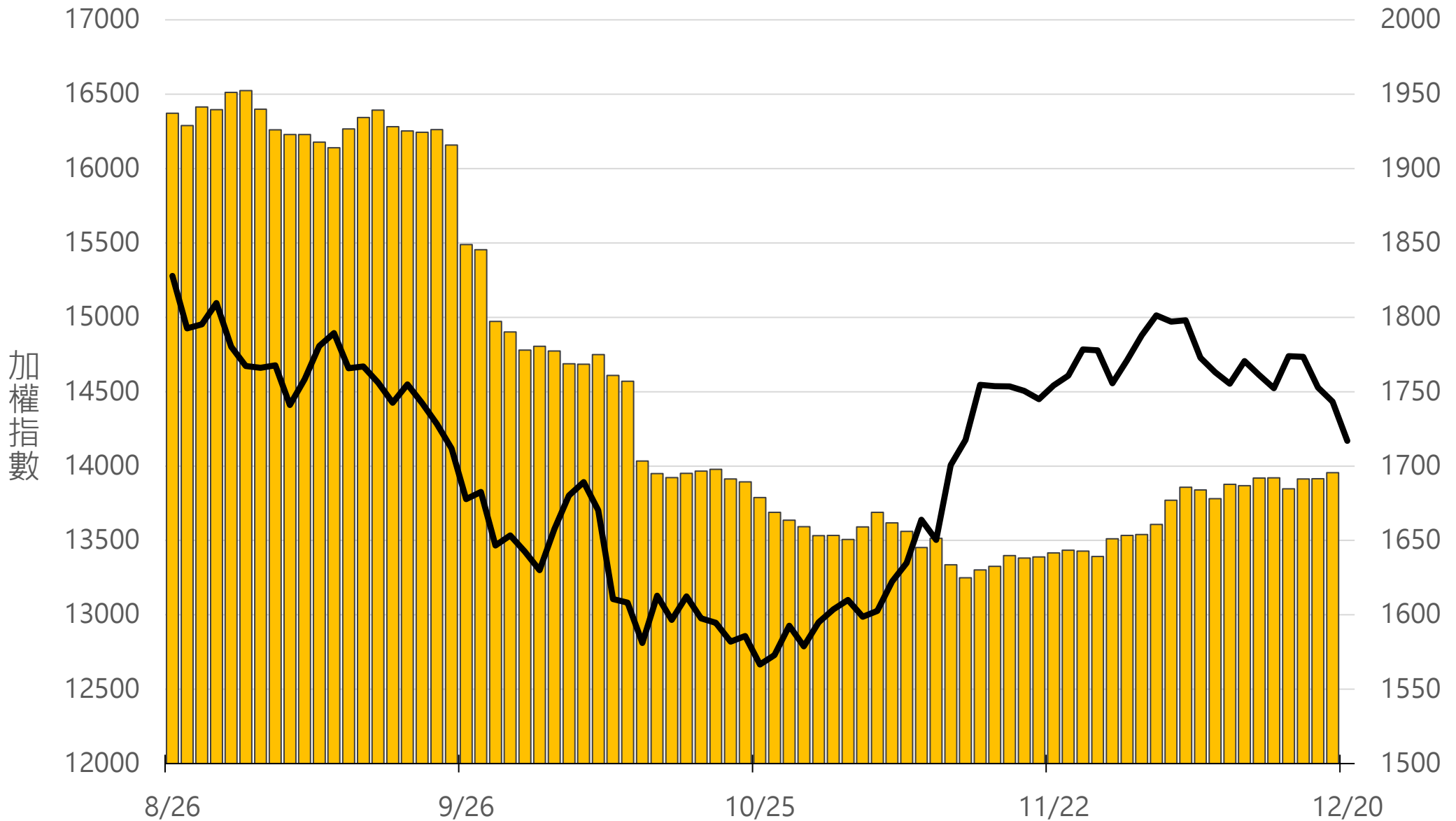
| | 現貨 (金額) | 台指 (口數) | Call (口數) | Put (口數) | Call (金額) | Put (金額) |
|----|------------|------------------|-------------------|------------------|------------------|------------------|
| 外資 | -106.60 | 10730 (+692) | 42639 (+631) | 9529 (-848) | 2.58 (-0.91) | -0.24 (-0.37) |
| 投信 | -8.34 | -7198 (-1262) | 550 (+100) | 479 (+200) | 0 (0) | 0 (+0.01) |
| 自營 | -66.62 | 4937 (+122) | -38774 (-8929) | 16242 (+1447) | -0.89 (+0.68) | 0.98 (+0.44) |
| 合計 | -181.54 | 8469 (-448) | 4415 (-8198) | 26250 (+799) | 1.69 (-0.23) | 0.74 (+0.08) |

十大交易人期權淨部位(口)

| | 十大(特定人) | | 十大(非特定人) | | 全市場OI |
|----|-----------------|------------------|--------------------|------------------|--------------------|
| | 近月 | 其他月 | 近月 | 其他月 | |
| 台指 | 2651 (-1603) | 4127 (+2132) | -1336 (+2451) | -5968 (-5093) | 111092 (+4406) |
| 買權 | 28475 (-548) | 13439 (+5174) | -57204 (-14995) | -7132 (-3648) | 344327 (+31352) |
| 賣權 | -8358 (+534) | -3265 (+241) | 19590 (+1889) | 2522 (-2173) | 256677 (-10756) |

上市融資餘額(億元) 圖表僅更新至前一日數據

1695.6



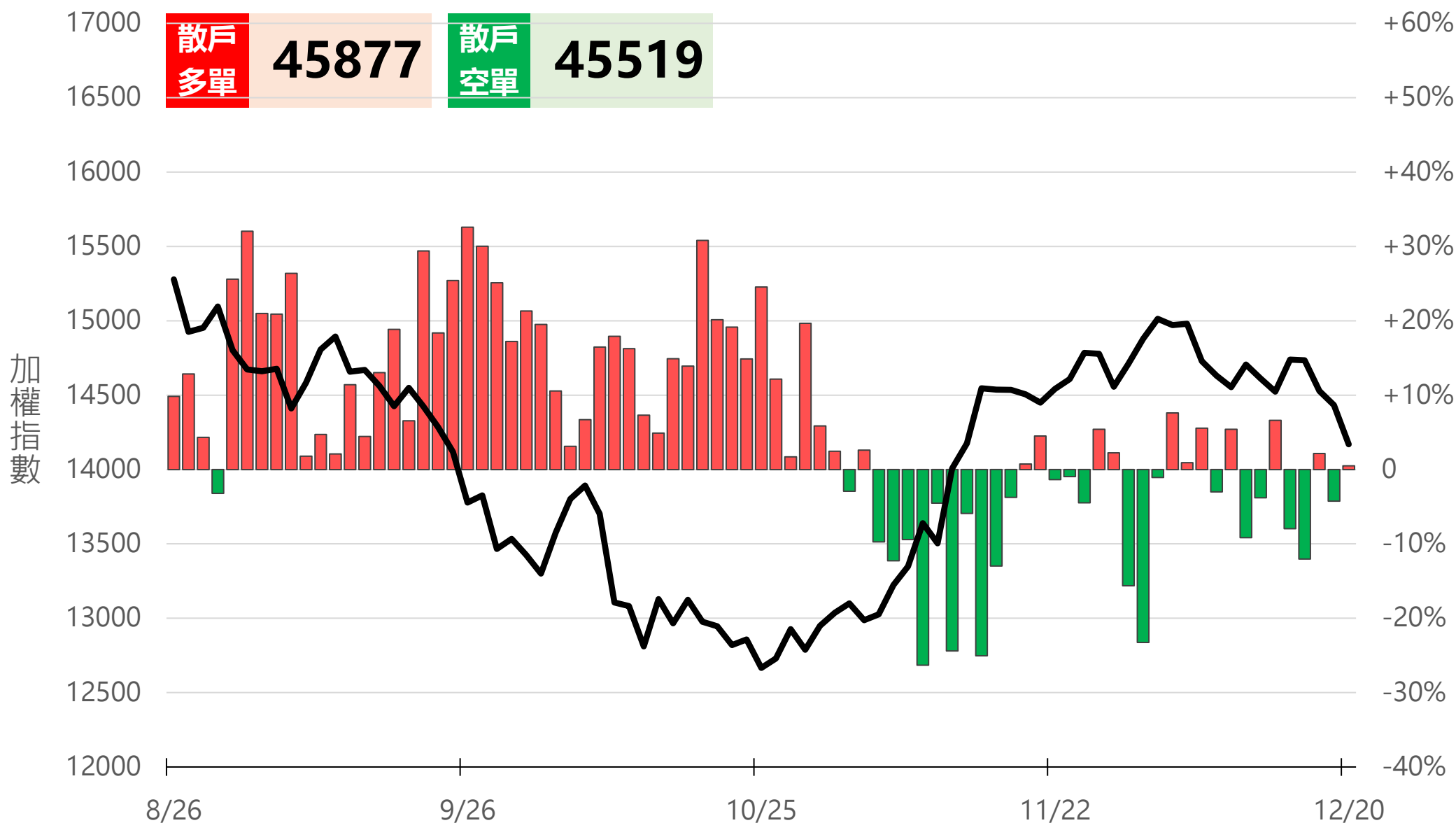
小台散戶多空比

散戶多單=全市場OI-三大法人多單

散戶空單=全市場OI-三大法人空單

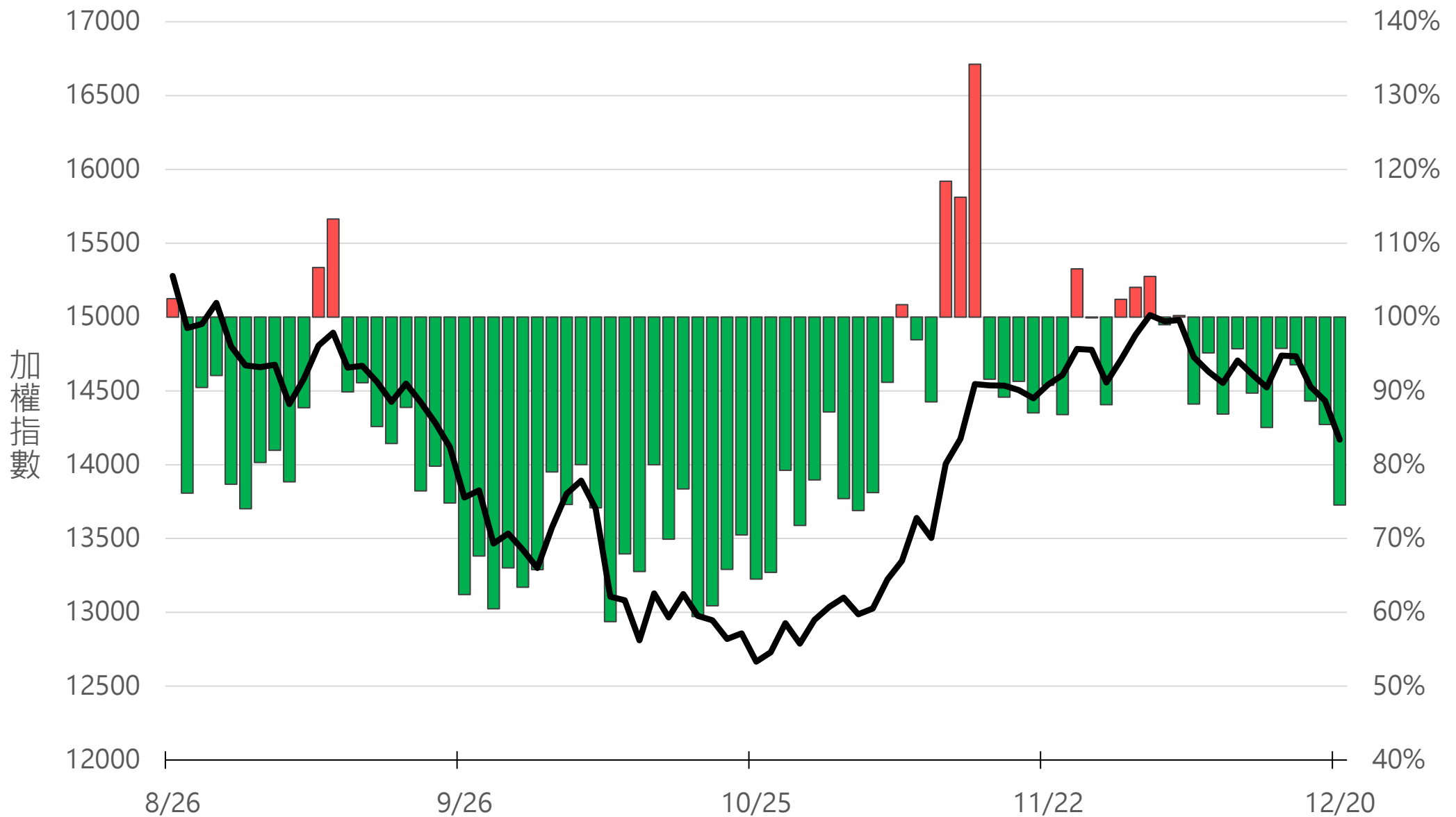
散戶多空比=(散戶多單-散戶空單)/全市場OI x 100%

+0.51%



Put/Call Ratio

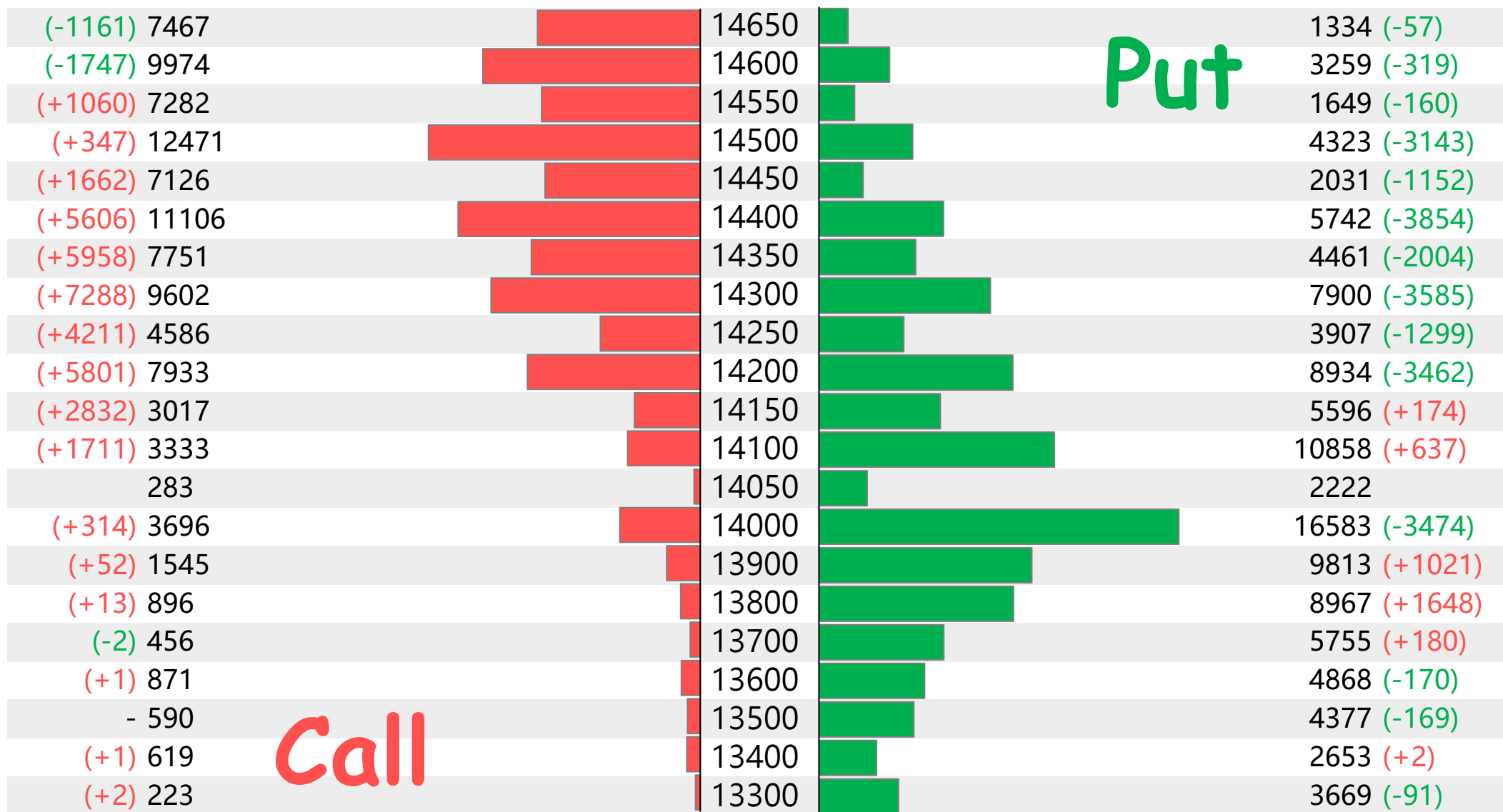
74.54%



12月大量區

買權 15000

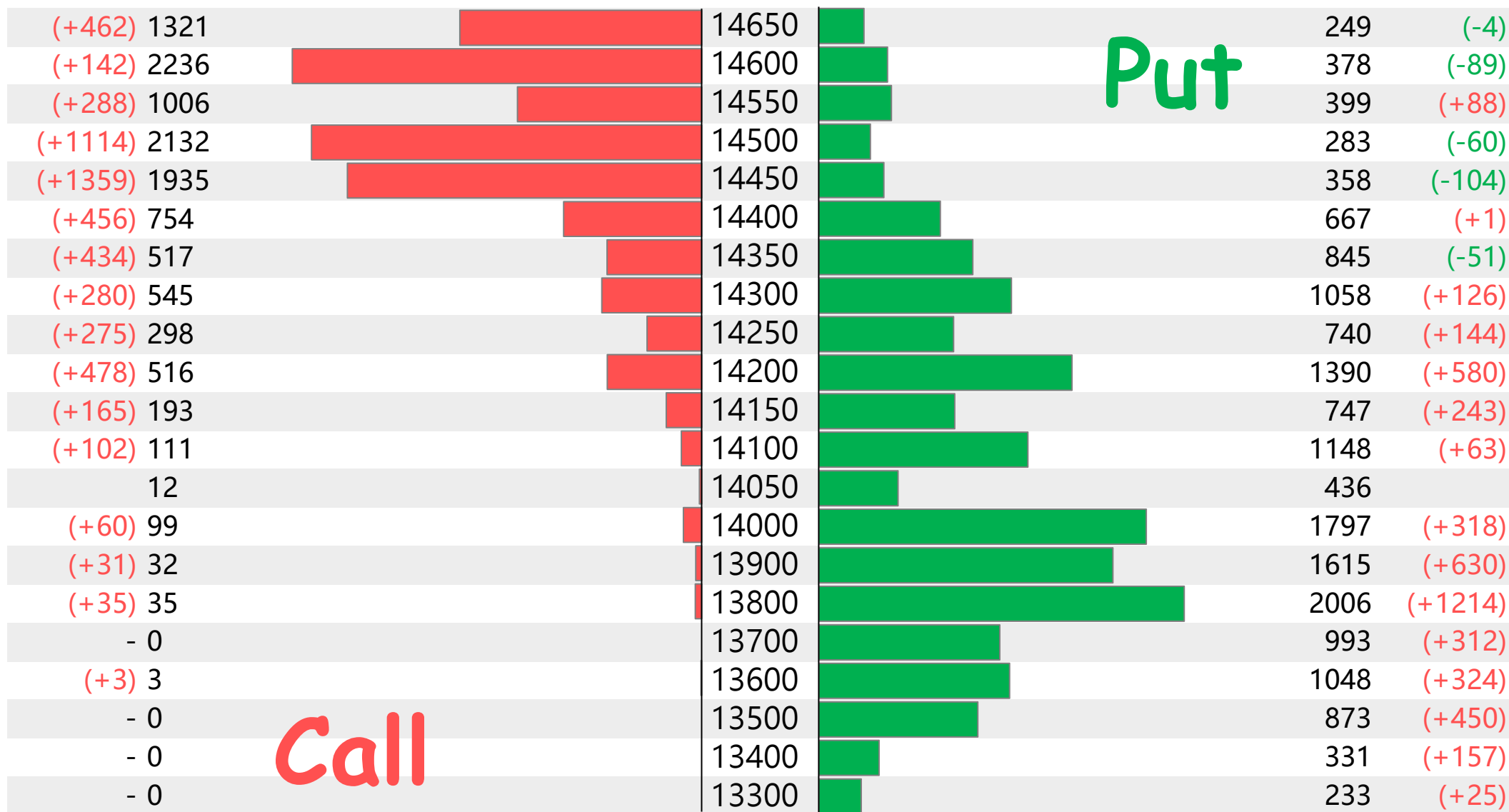
賣權 14000



12月W4大量區

買權 15000

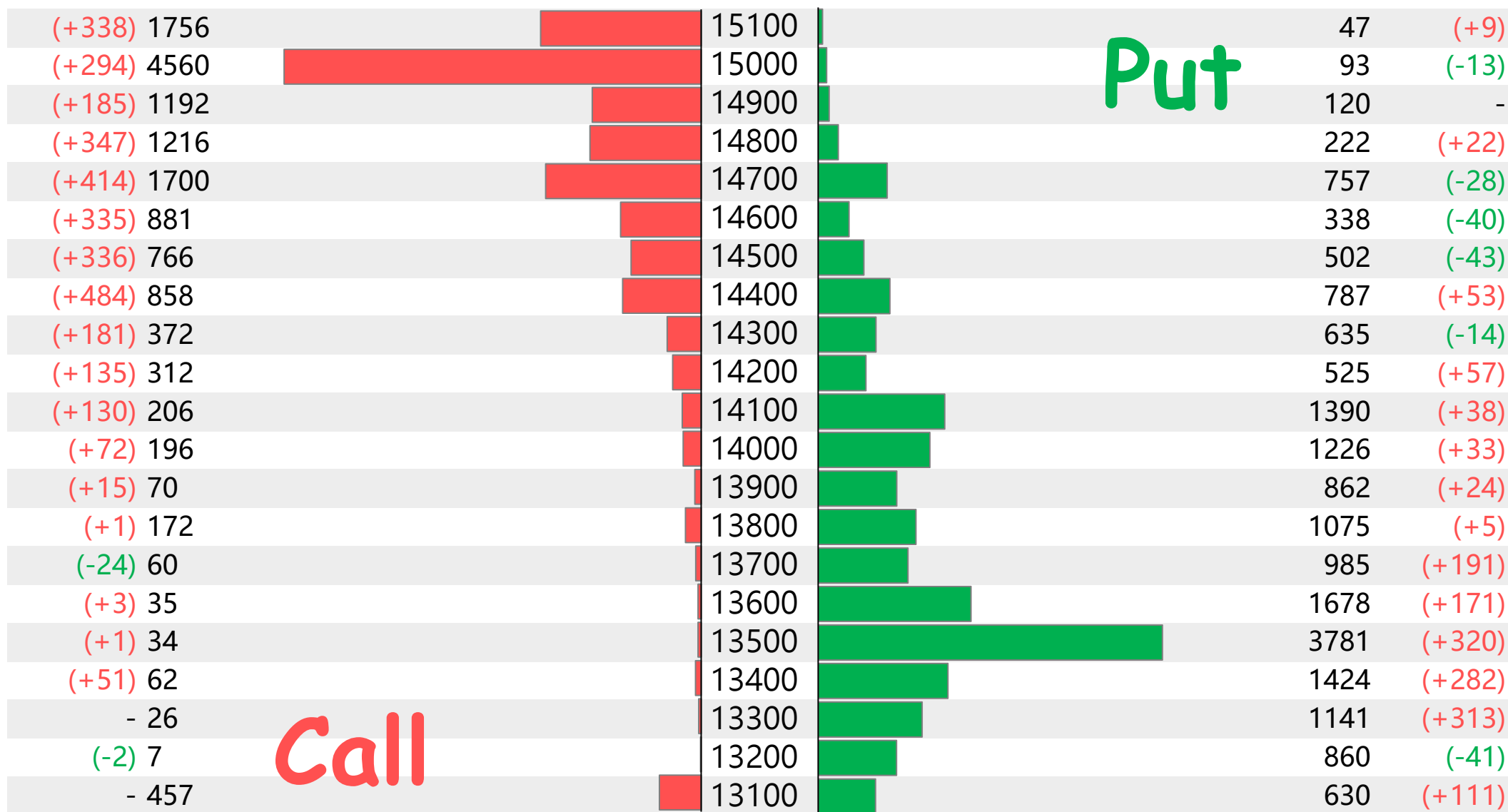
賣權 13800



01月大量區

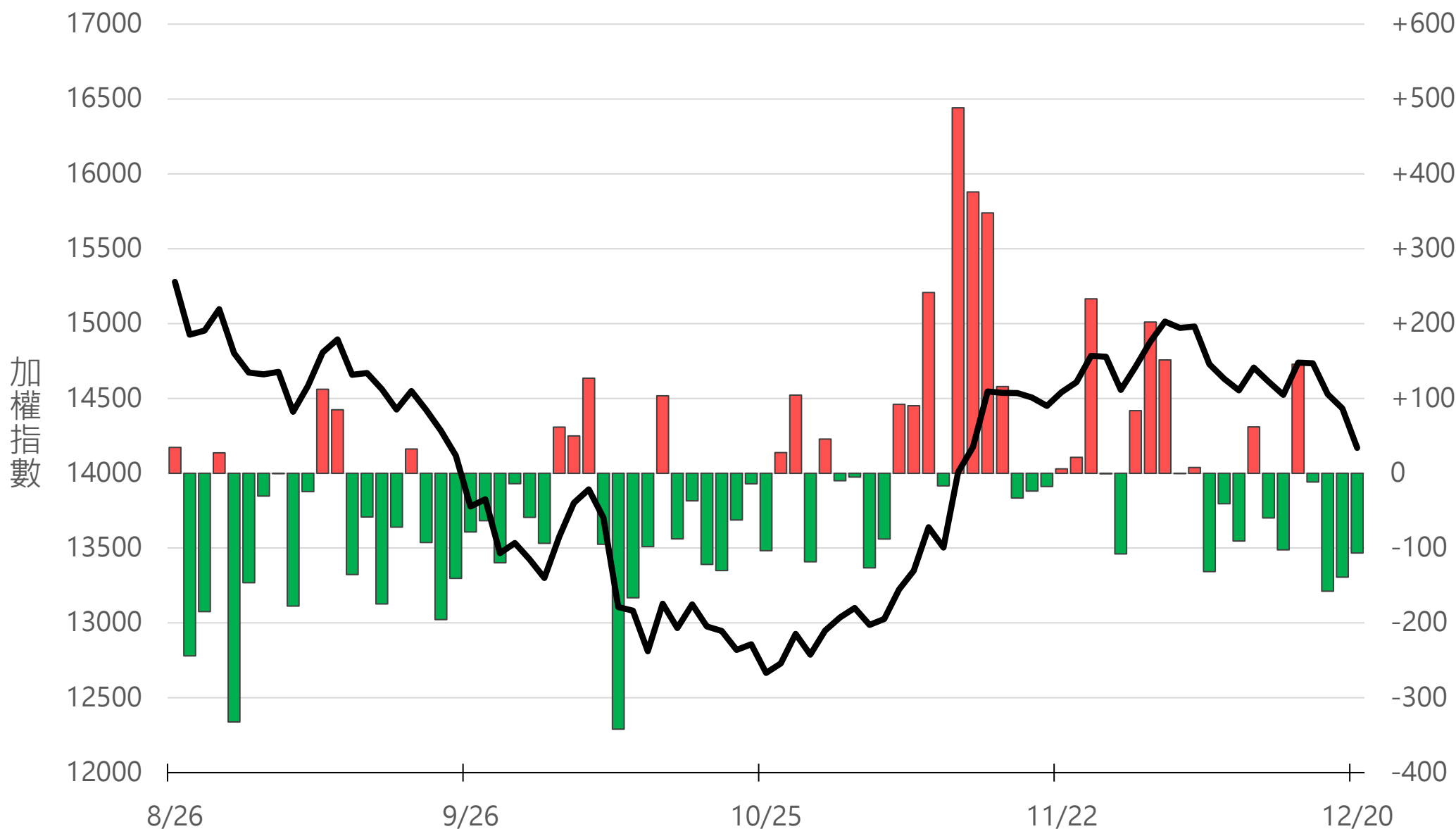
買權 15000

賣權 13500



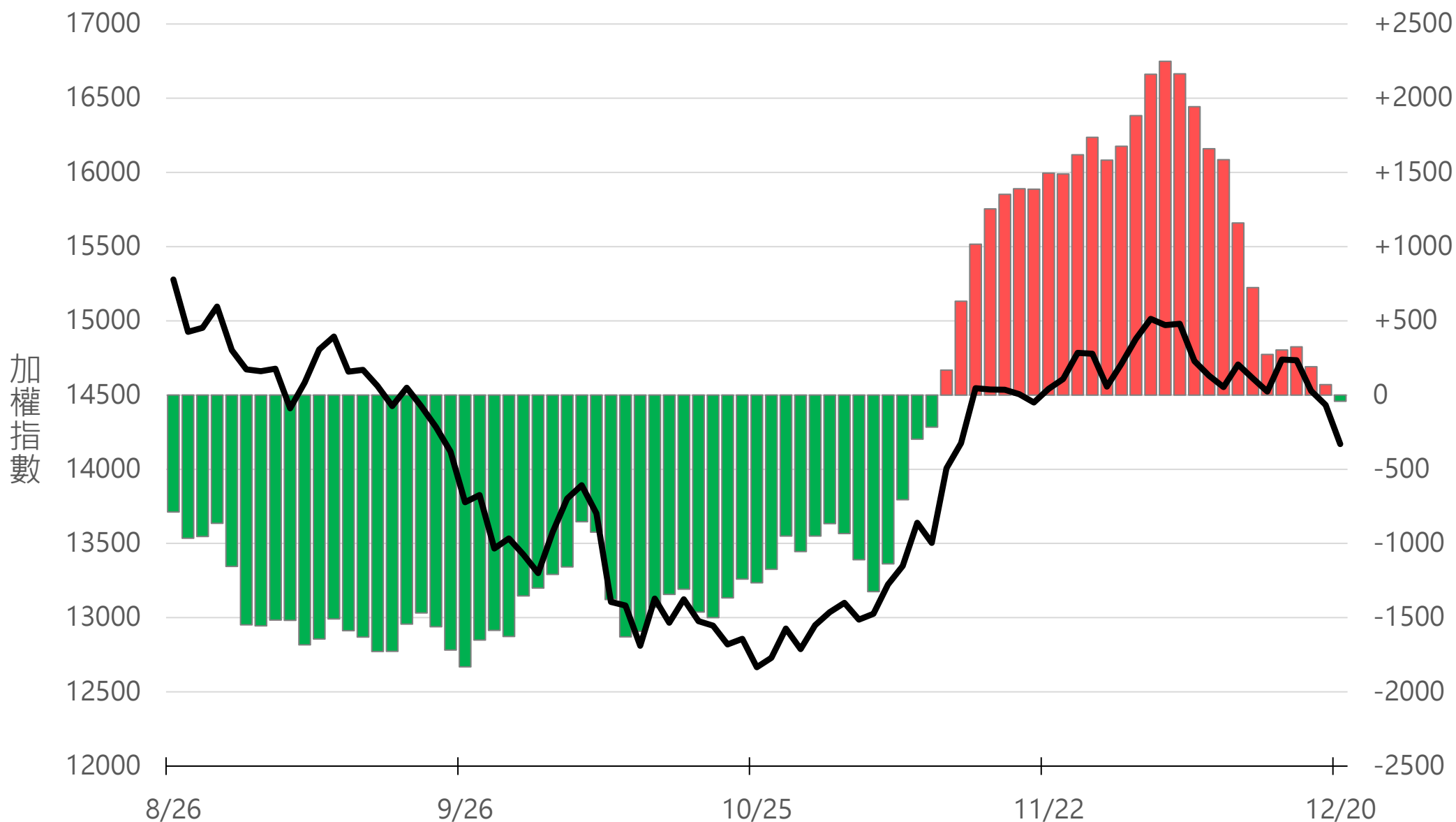
外資買賣超(億元)

-106.60



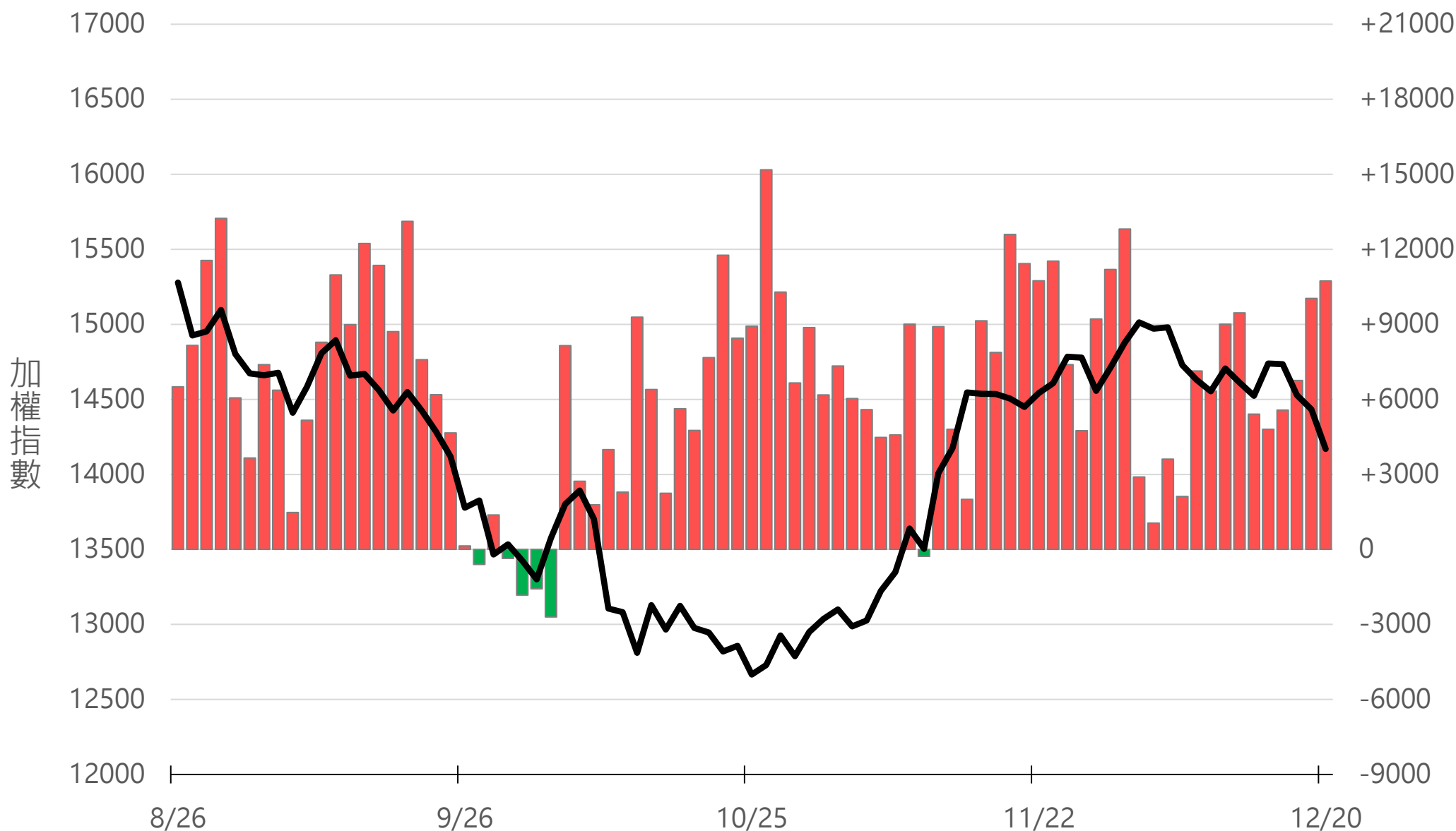
外資近20日累計買賣超(億元)

-42.17



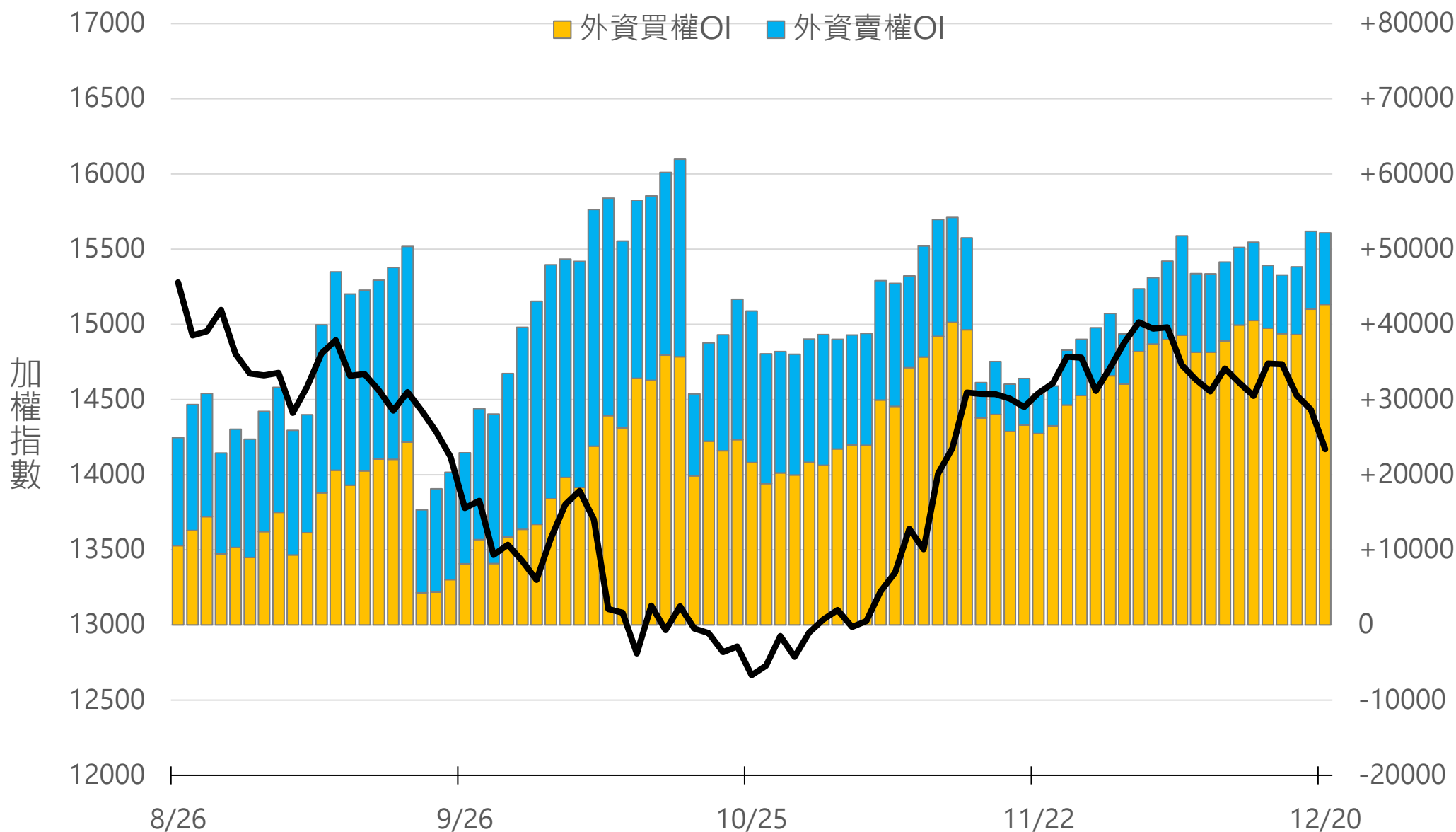
外資台指期O(口)

+10730



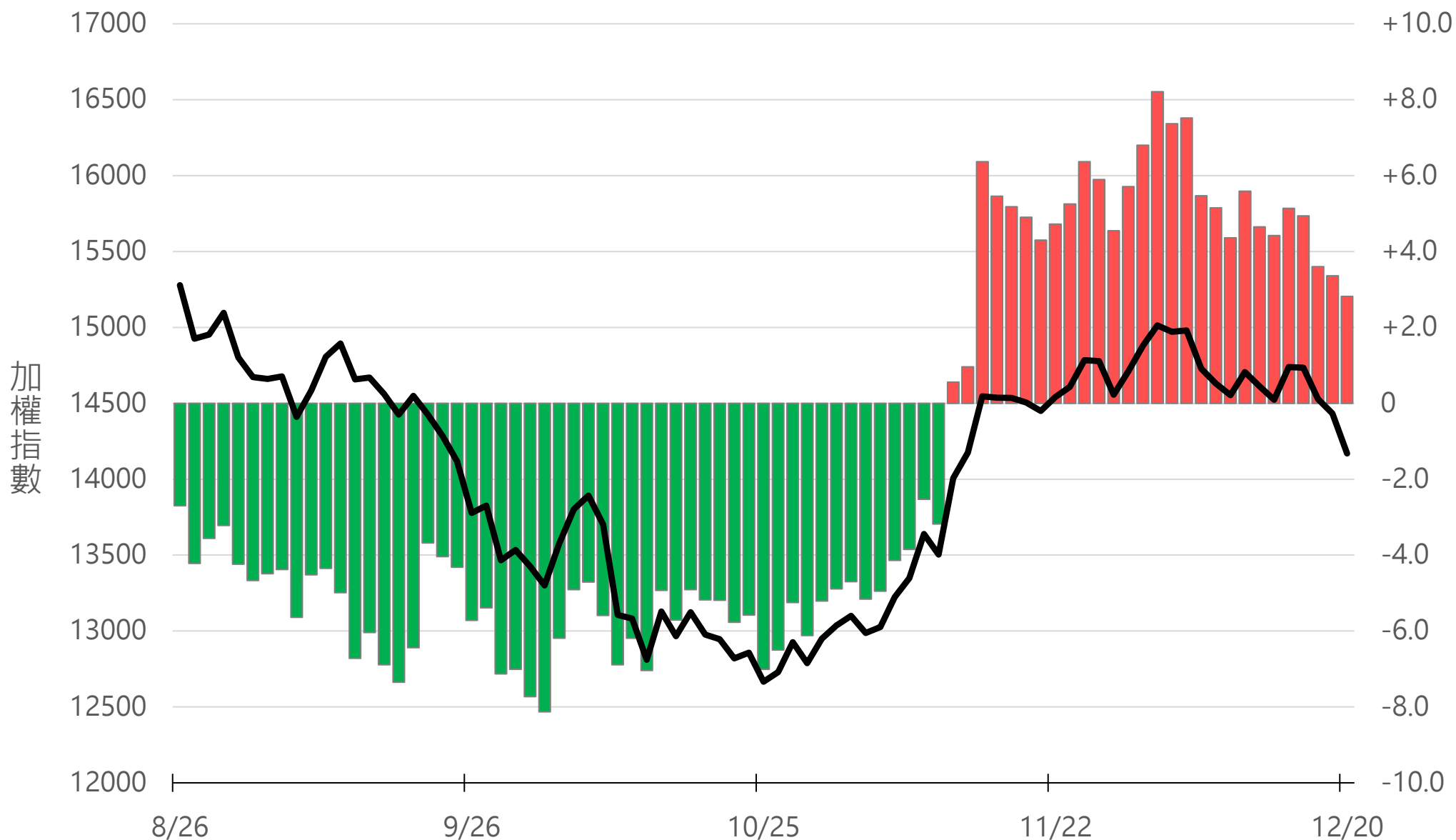
外資選權OI(口) 0軸以上為買方，以下為賣方

買權 +42639
賣權 +9529



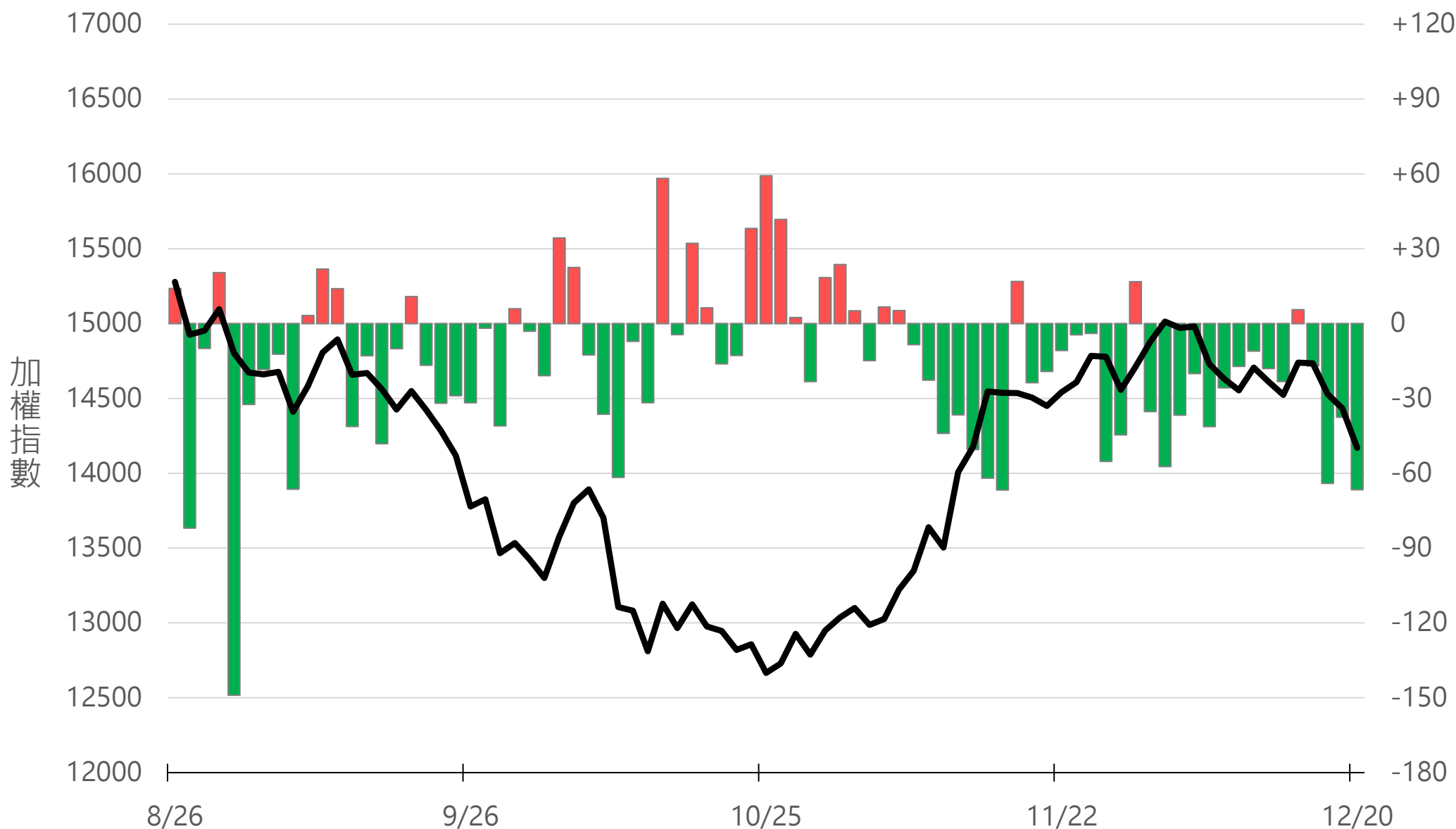
外資選權OI淨金額(億元)

+2.82



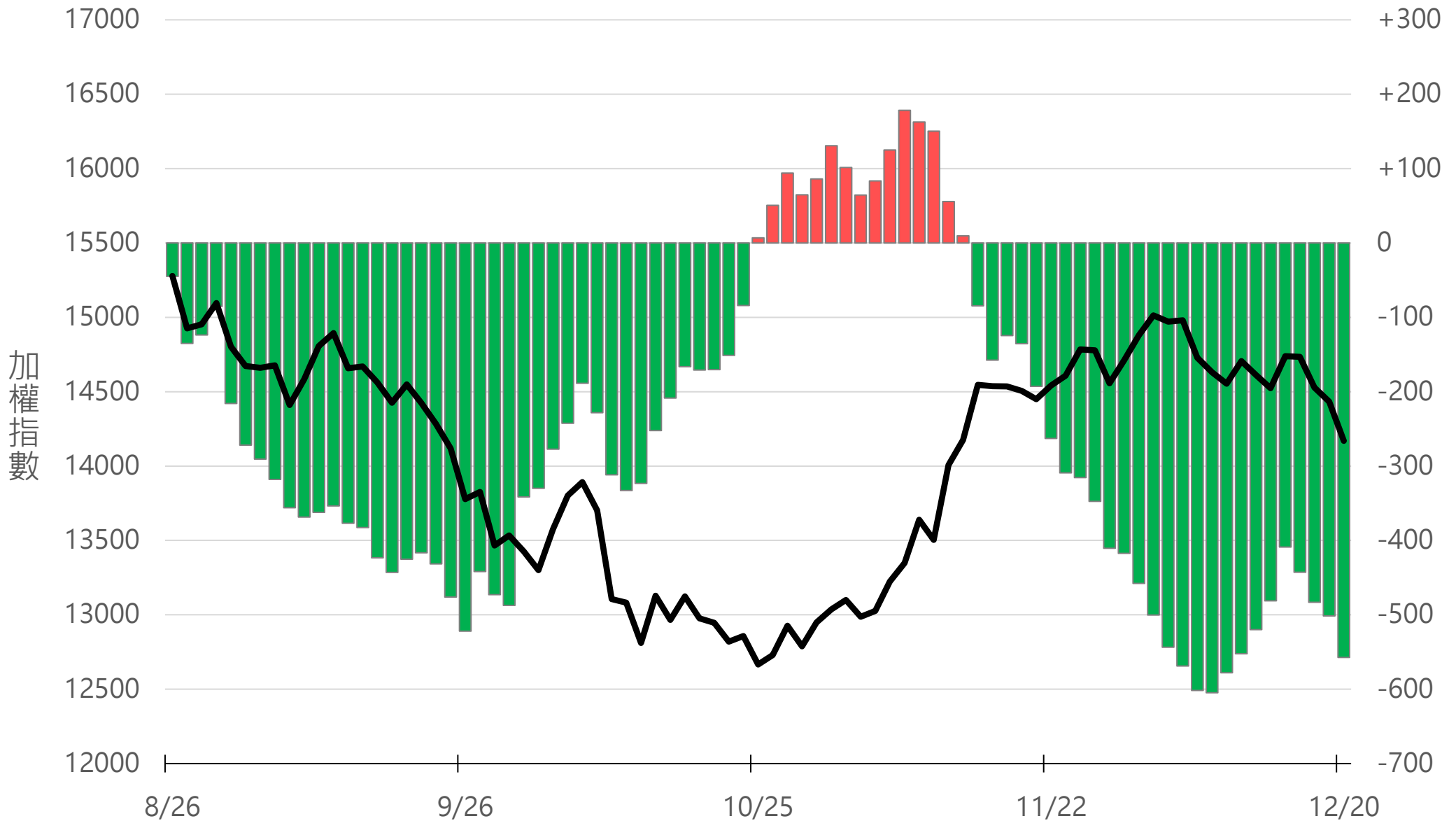
自營買賣超(億元)

-66.62



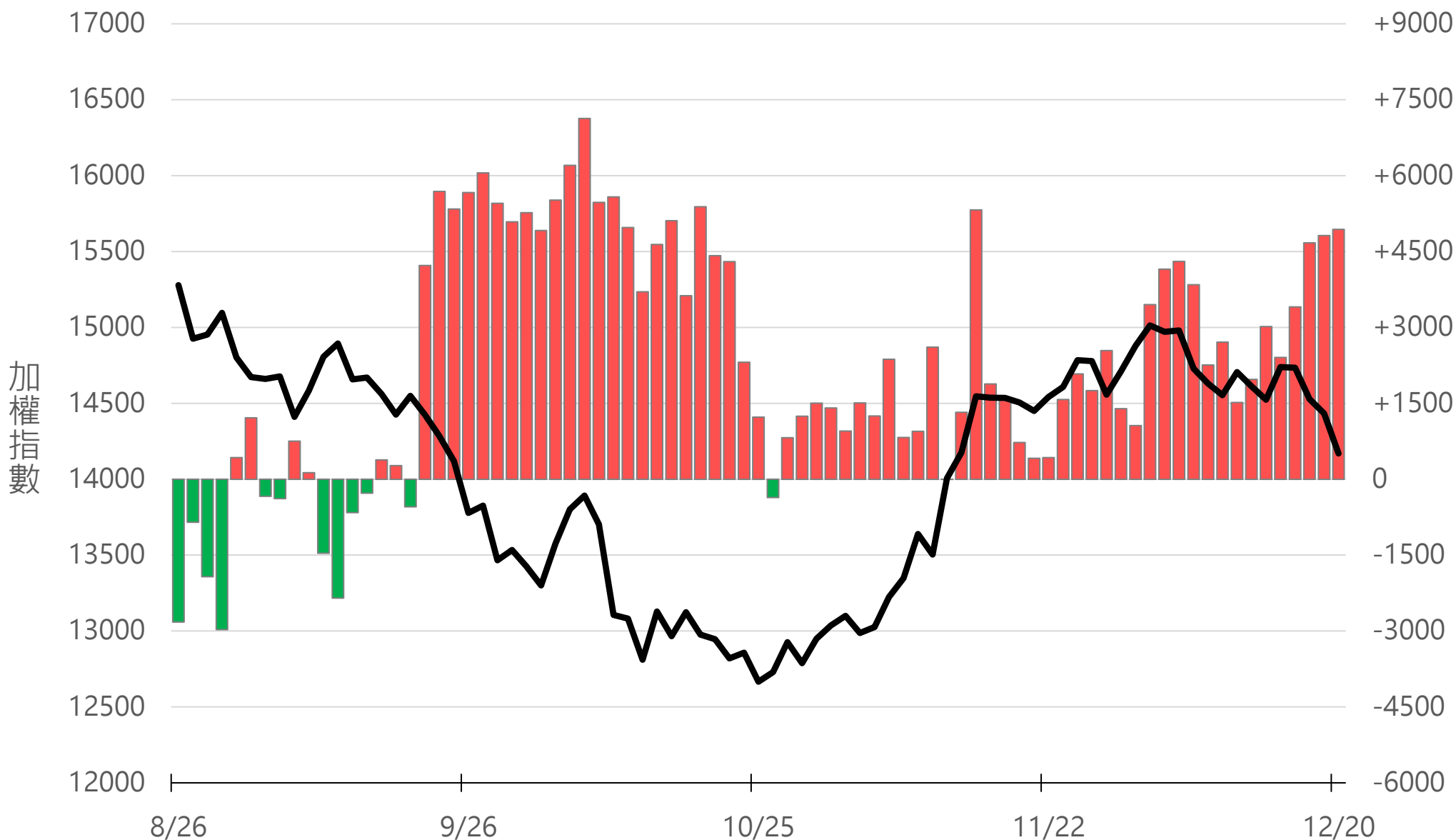
自營近20日累計買賣超(億元)

-557.29



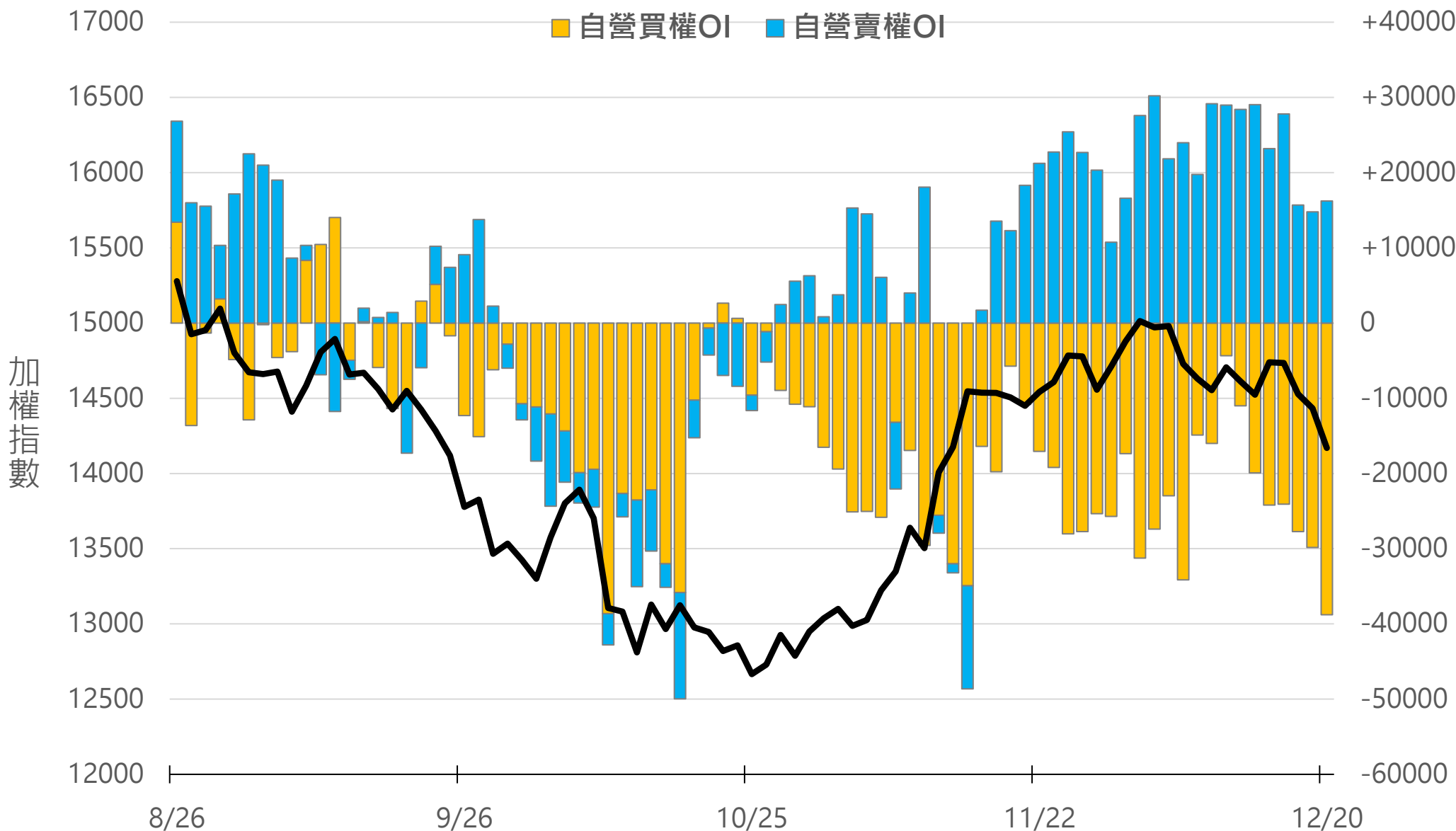
自營台指期O(口)

+4937



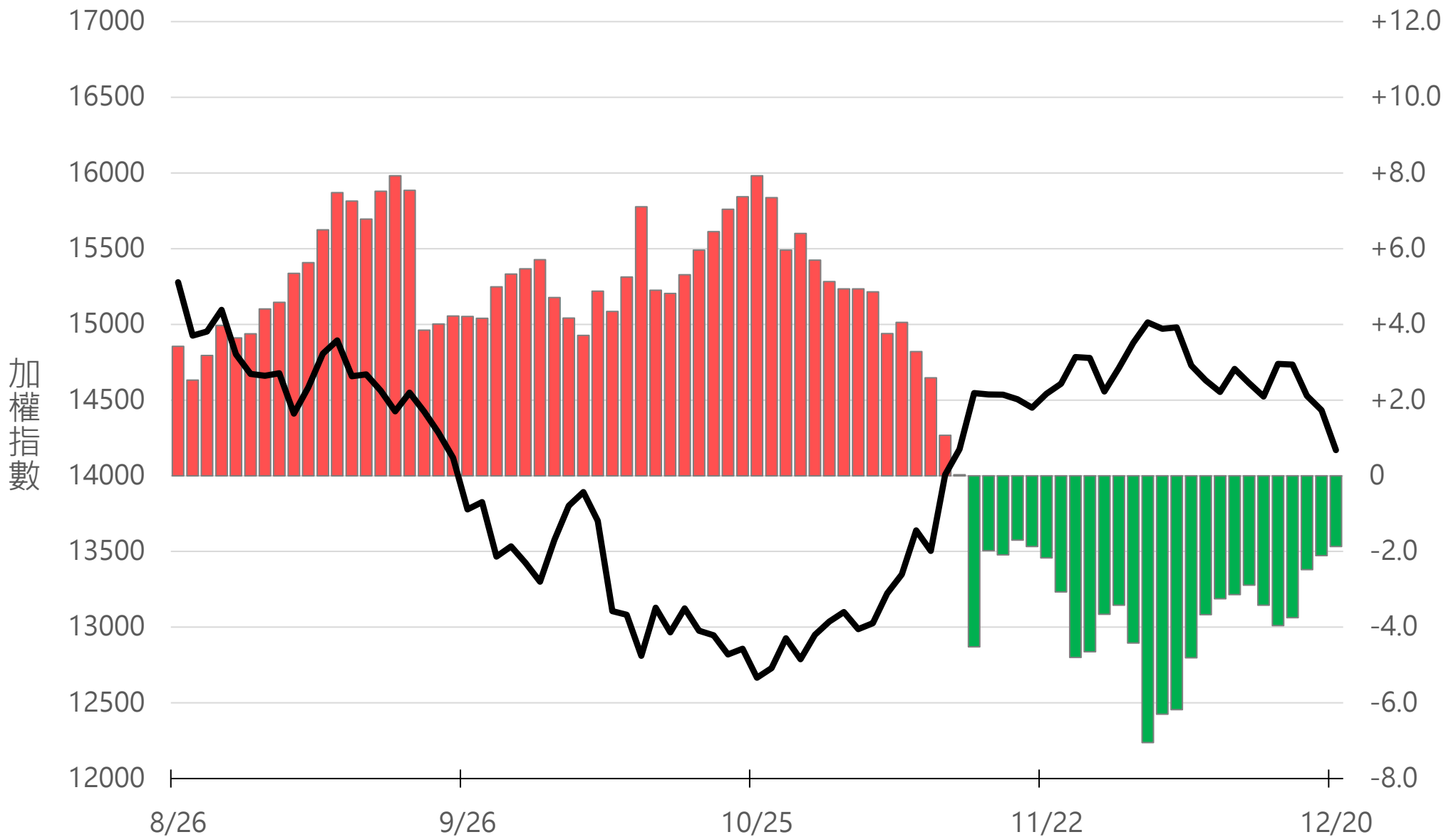
自營選權OI(口) 0軸以上為買方，以下為賣方

買權 -38774
賣權 +16242



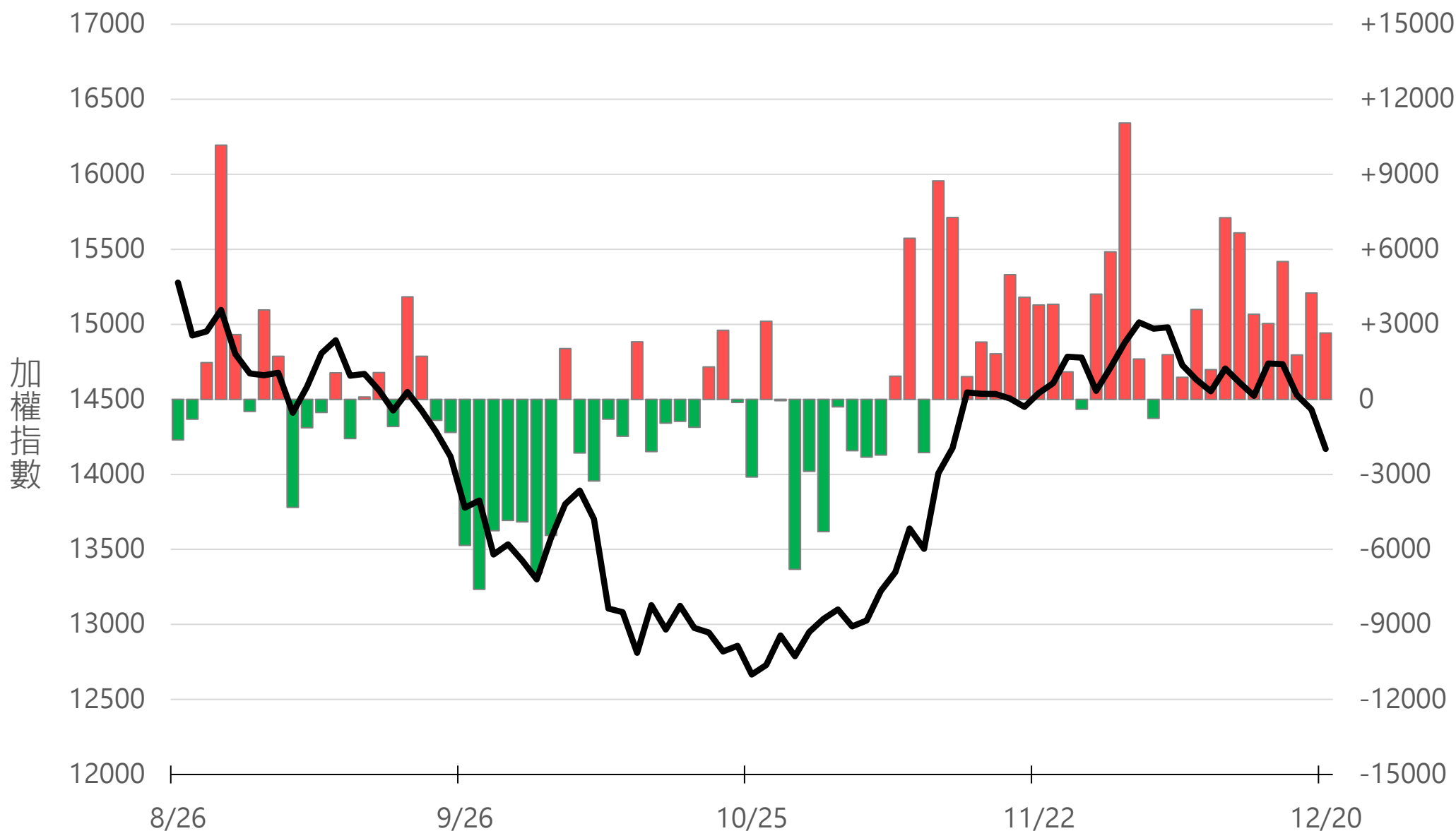
自營選權OI淨金額(億元)

-1.87



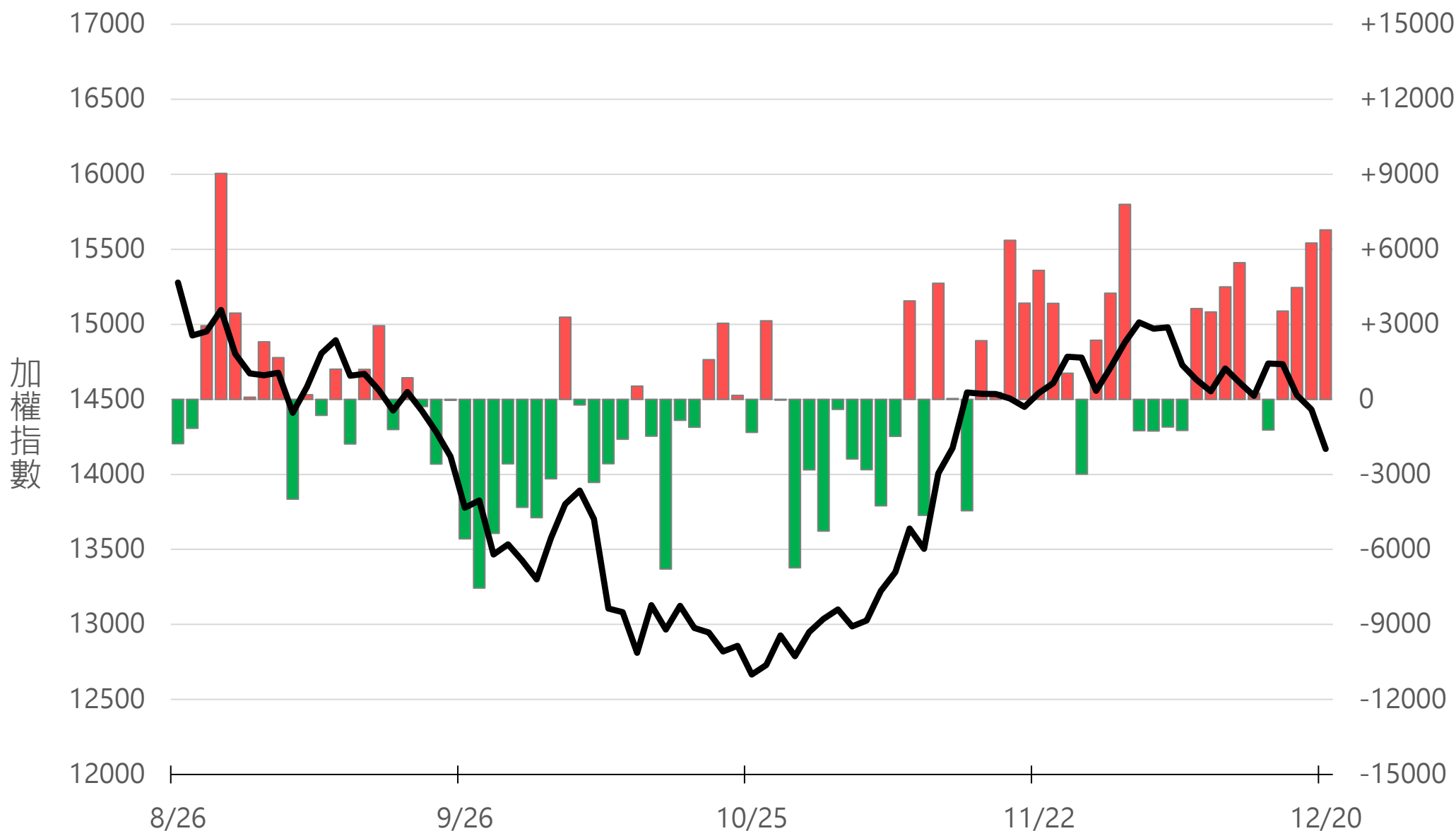
十特近月台指期OI(口)

+2651



十特全月台指期O(口)

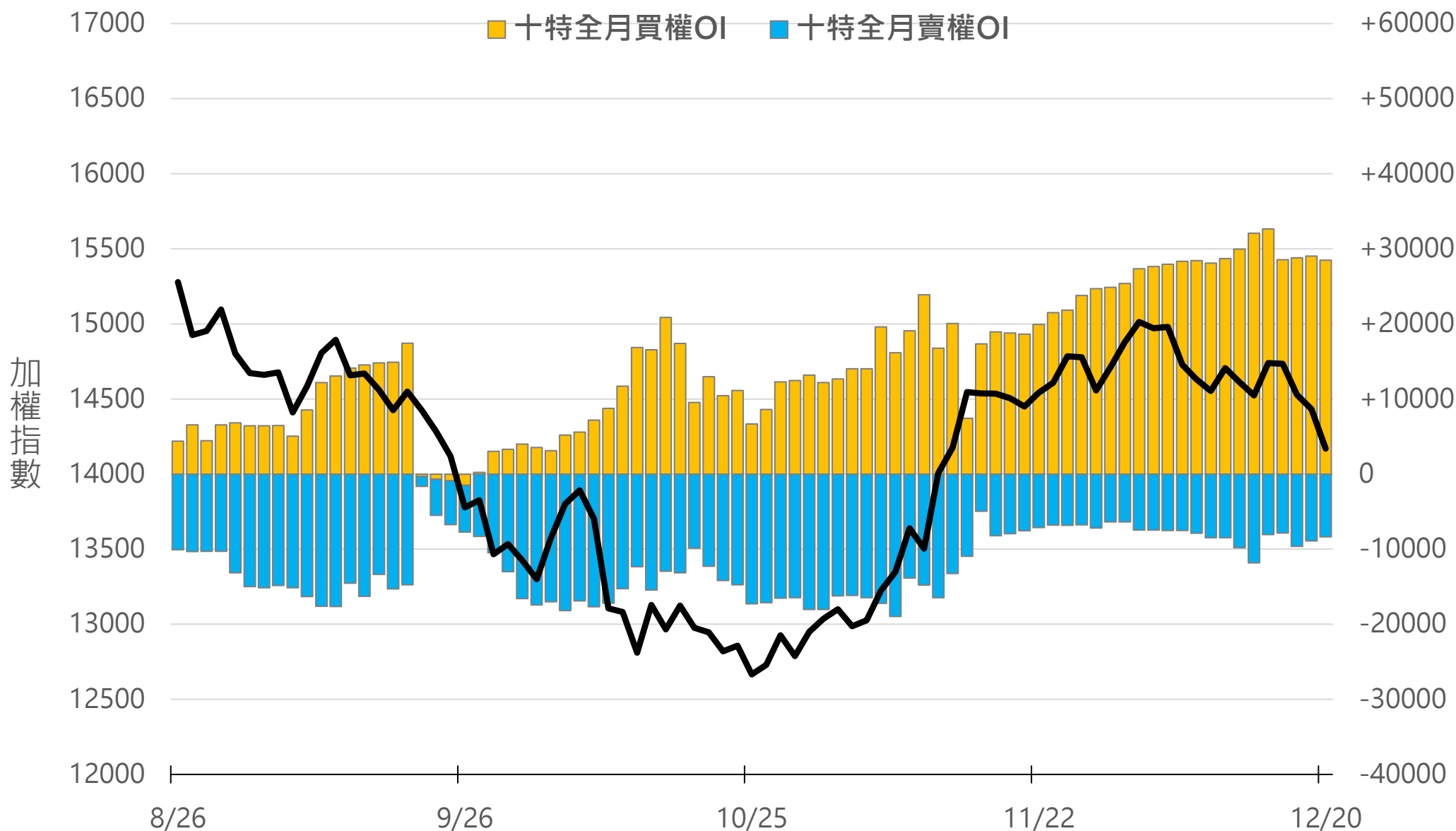
+6778



十特近月選權OI(口)

0軸以上為買方
0軸以下為賣方

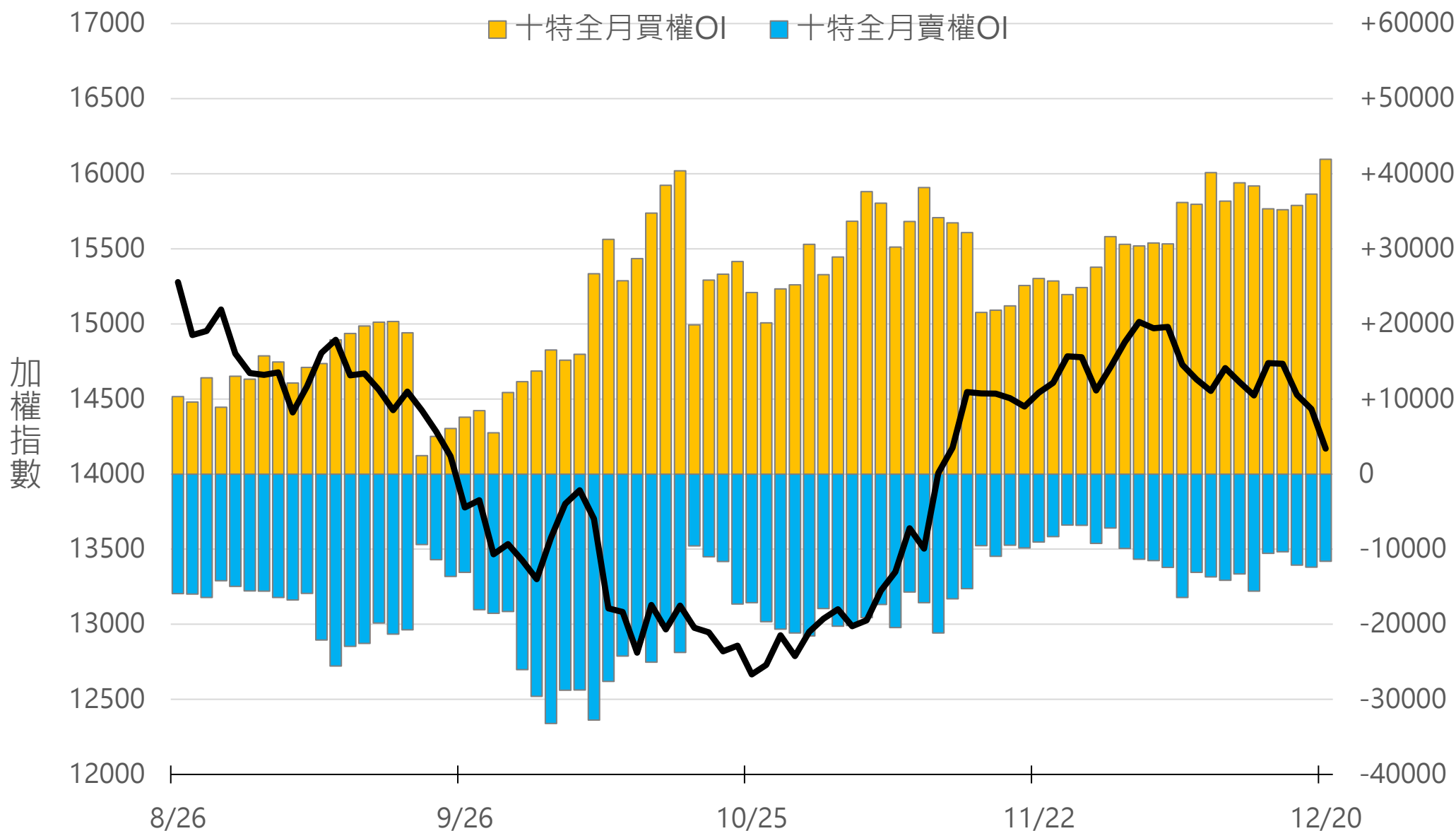
買權 +28475
賣權 -8358



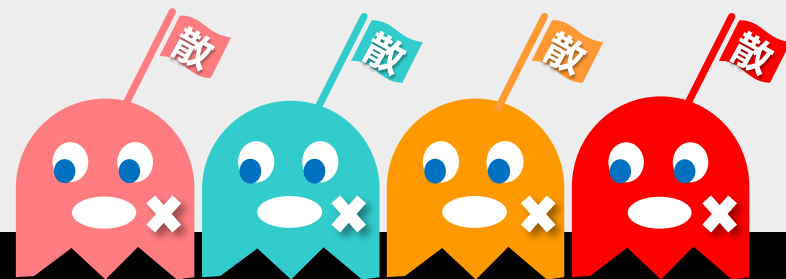
十特全月選權OI(口)

0軸以上為買方
0軸以下為賣方

買權 +41914
賣權 -11623



台指期盤後快訊



永豐期貨股份有限公司 | 台北市重慶南路一段2號8樓 | 02-2381-1799 | 111年金管期總字第007號 | 顧問事業部

本研究報告純屬研究性質僅供參考，不保證其完整性及精確性，報告內容具時效性，邇後若有變更，本公司將不做預告或主動更新。交易人決策時應衡量自身需求與交易風險，並就交易結果自行負責，本公司恕不負任何法律責任，亦不作任何保證。未經授權，禁止任何形式抄襲、引用或轉載。