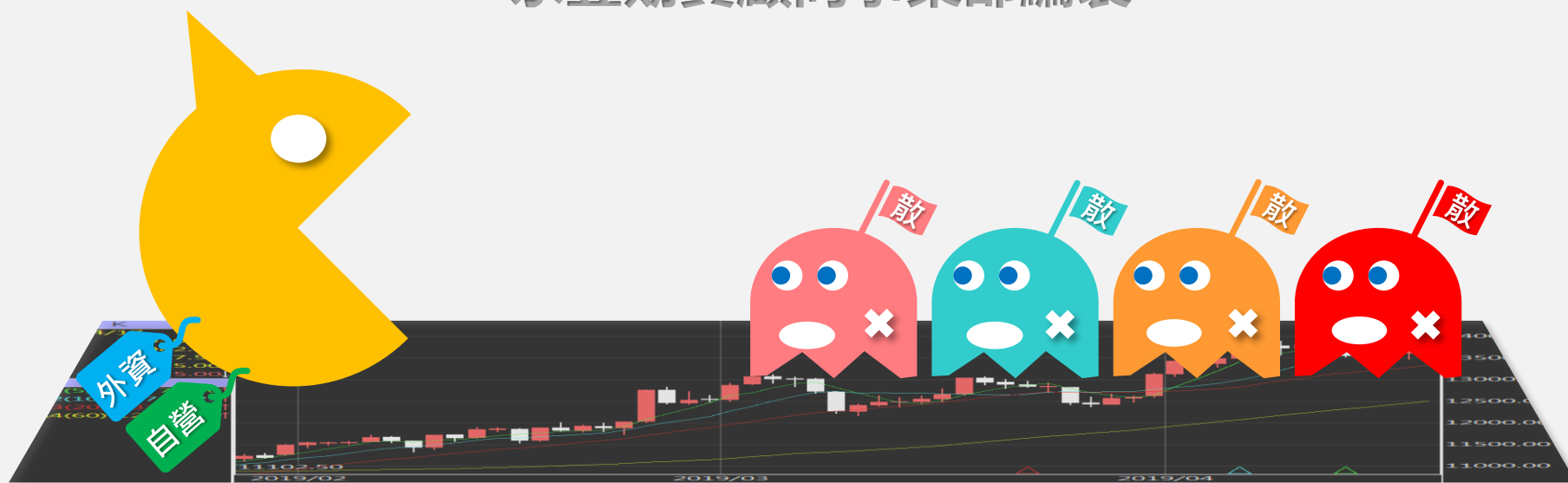


# 台指期盤後快訊

永豐期貨顧問事業部編製



# 收盤行情表

2022年12月8日 星期四

合約	收盤	漲跌	漲跌幅	成交量	OI	OI增減
加權指數	14553.04	-76.97	-0.53%	1835.57 億元		
台指12	14495	-130	-0.89%	163865	84253	-746
台指01	14466	-131	-0.90%	2078	5456	+544
電子12	670.5	-5.65	-0.84%	1748	2696	-50
電子01	669.1	-5.65	-0.84%	8	59	+1
金融12	1517.2	-13.6	-0.89%	1499	1532	-129
金融01	1516.6	-13.4	-0.88%	12	63	+5
小台12	14495	-130	-0.89%	339095	47819	-1372
小台01	14466	-131	-0.90%	15910	8609	+932
小台12W2	14530	-123	-0.84%	1171	937	-131

# 三大法人籌碼變化 單位：口 / 億元

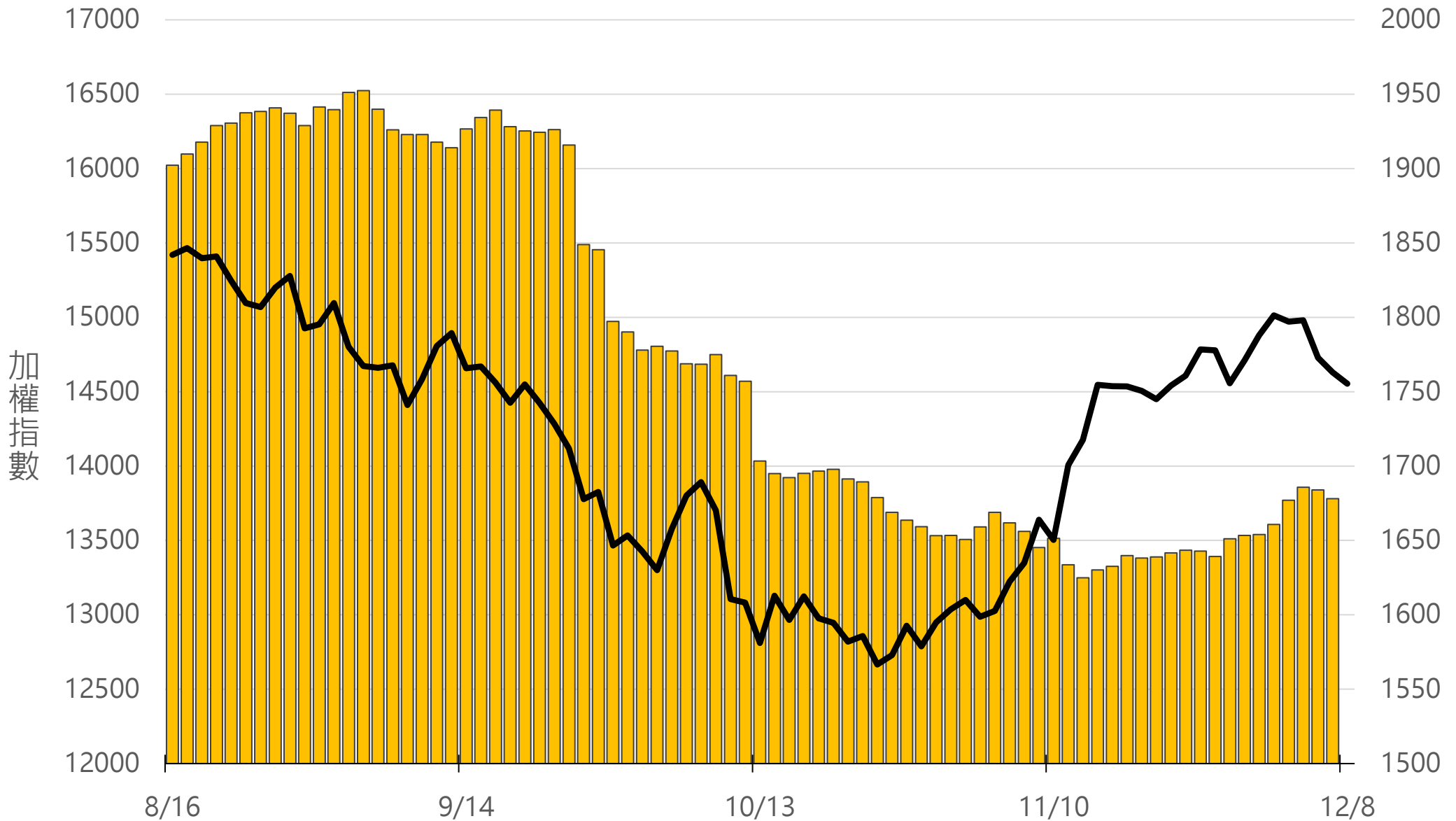
	現貨 (金額)	台指 (口數)	Call (口數)	Put (口數)	Call (金額)	Put (金額)
外資	-90.54	6330 (-804)	36280 (+1)	10437 (-15)	4.77 (-0.87)	0.41 (-0.08)
投信	+5.80	-5715 (-530)	250 (+100)	279 (0)	-0.01 (0)	0 (0)
自營	-17.18	2709 (+451)	-16002 (-1122)	29157 (+9413)	-2.54 (+0.68)	0.71 (+0.26)
合計	-101.92	3324 (-883)	20528 (-1021)	39873 (+9398)	2.22 (-0.19)	1.12 (+0.18)

# 十大交易人期權淨部位(口)

	十大(特定人)		十大(非特定人)		全市場OI
	近月	其他月	近月	其他月	
台指	1193 (-2401)	2299 (+2262)	-3937 (+1576)	-1462 (-1468)	105432 (-146)
買權	28109 (-309)	12045 (+4533)	-24741 (-2160)	-13127 (-11257)	255563 (+52886)
賣權	-8477 (-597)	-5210 (0)	3379 (-4307)	-2414 (-3238)	221976 (+29151)

# 上市融資餘額(億元) 圖表僅更新至前一日數據

# 1678.1



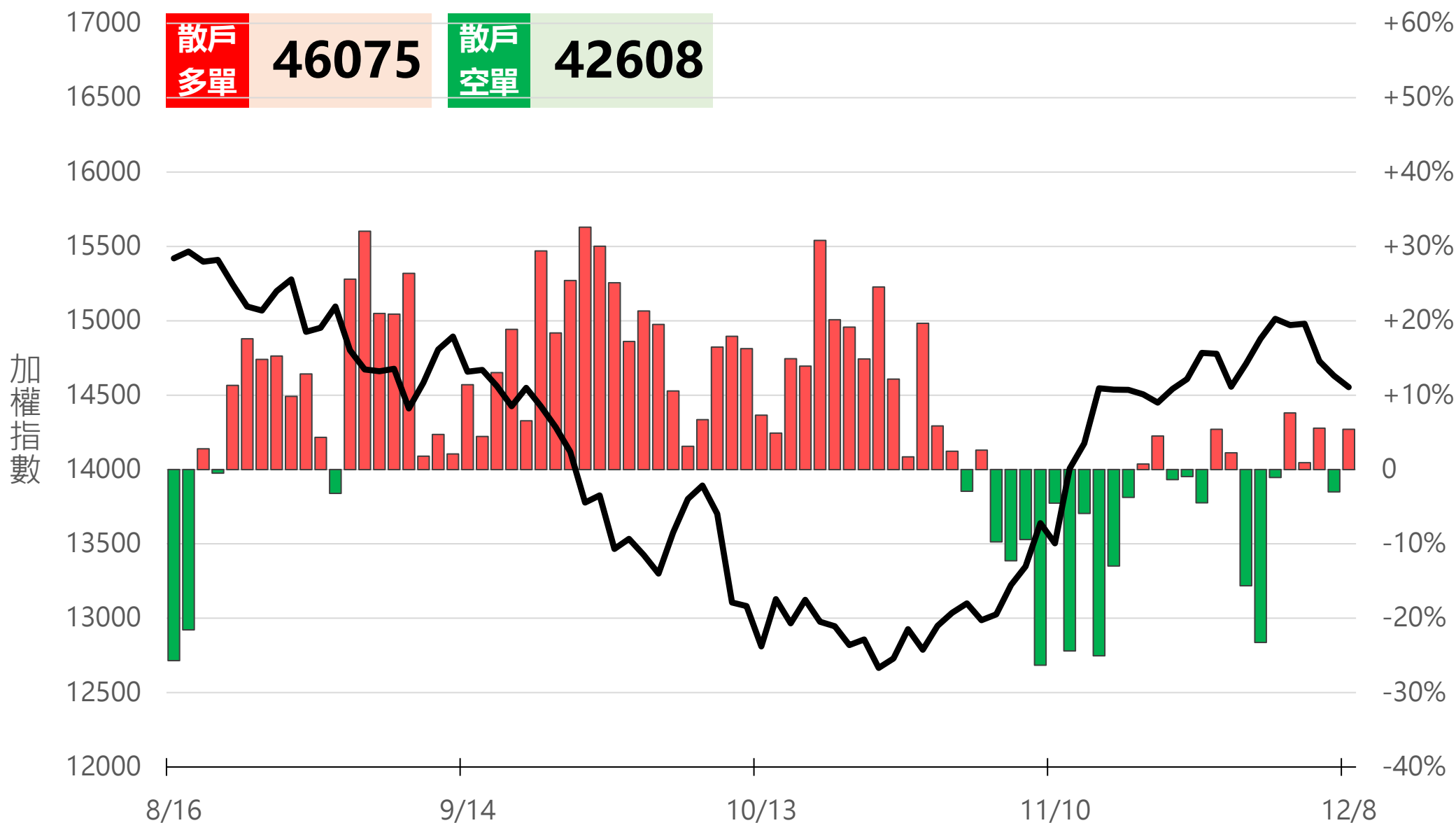
# 小台散戶多空比

散戶多單=全市場OI-三大法人多單

散戶空單=全市場OI-三大法人空單

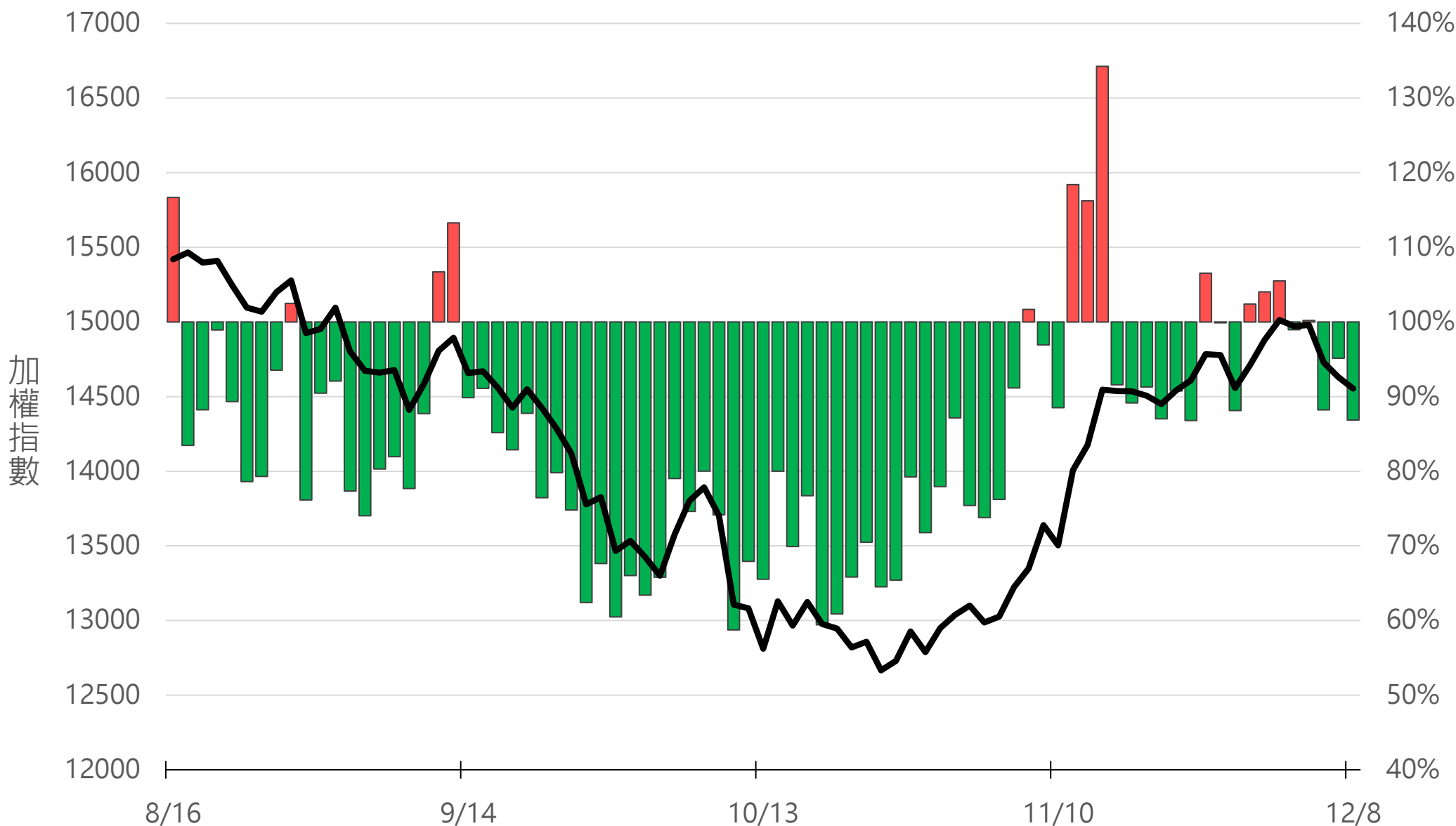
散戶多空比=(散戶多單-散戶空單)/全市場OI x 100%

## +5.42%



# Put/Call Ratio

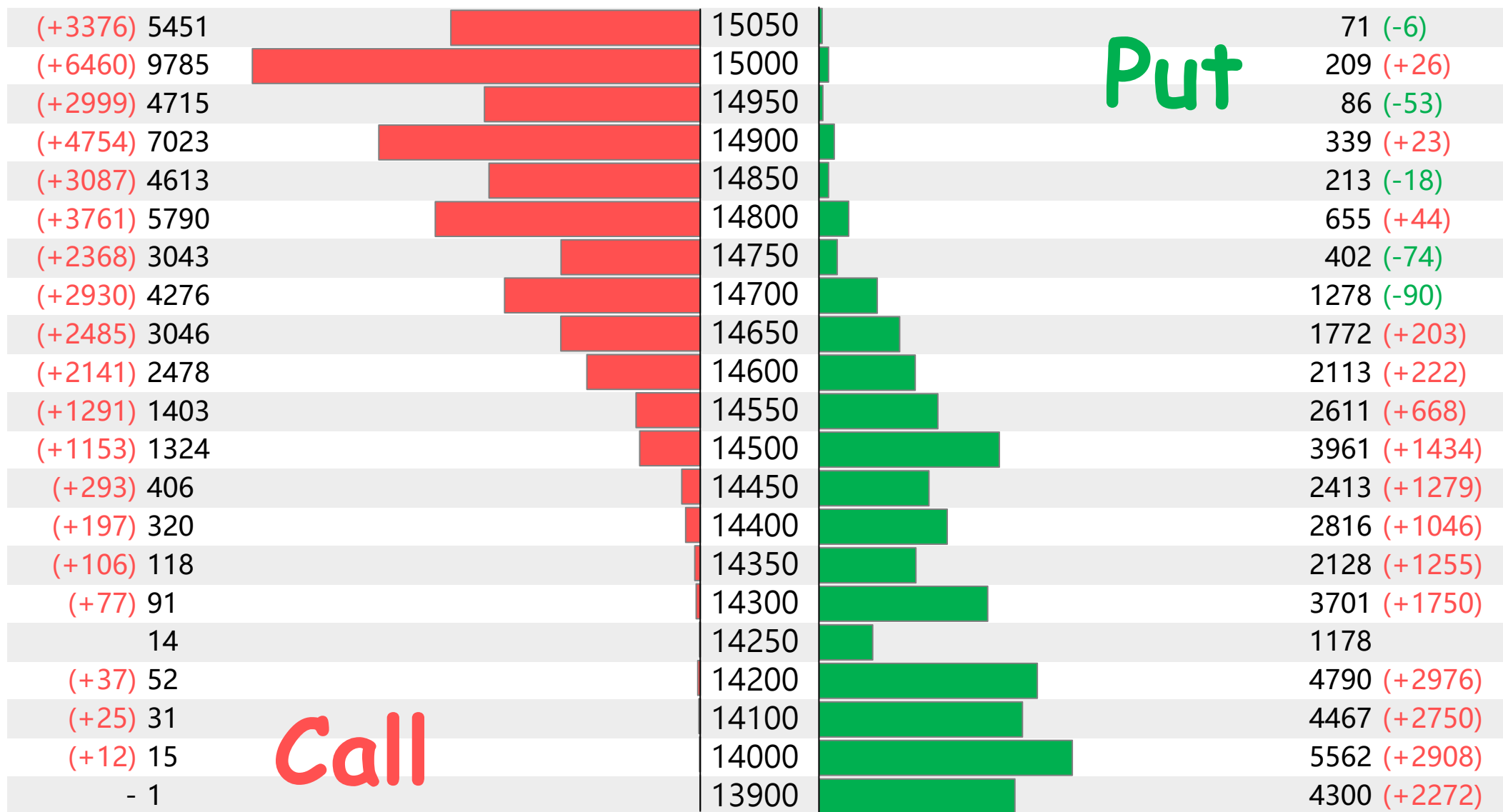
# 86.86%



# 12月W2大量區

## 買權 15000

## 賣權 14000





# 12月大量區

## 買權 21400

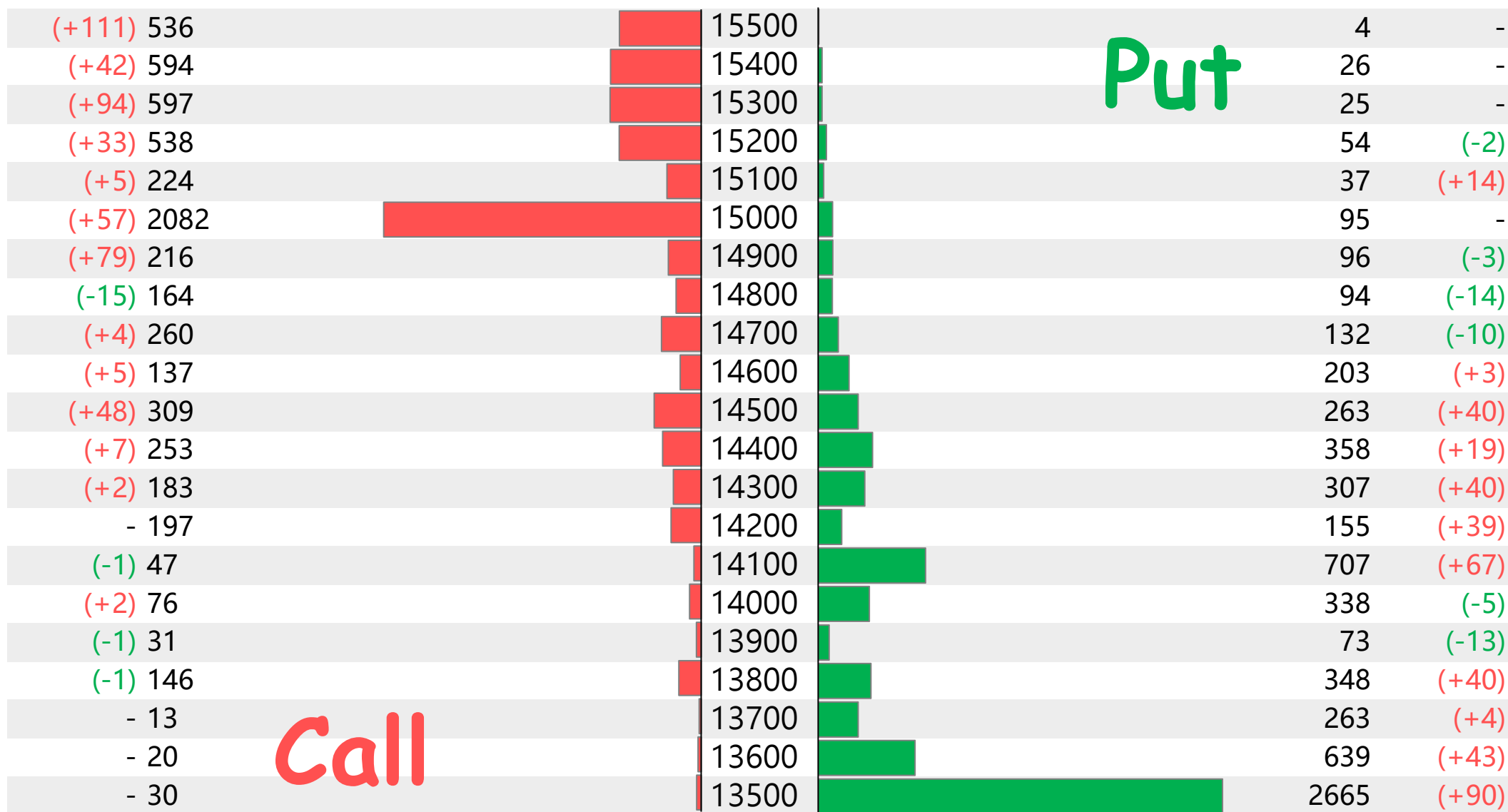
## 賣權 14000

Delta	Volume	Strike	Call	Put	Volume	Delta
(+1051)	7717	15000	15000	838	(-19)	
(+106)	401	14950	14950	5	(+5)	
(+434)	3454	14900	14900	778	(-129)	
(+295)	441	14850	14850	33	(+23)	
(+578)	4441	14800	14800	1587	(-310)	
(+557)	656	14750	14750	48	(-15)	
(+630)	3633	14700	14700	2152	(-632)	
(+547)	636	14650	14650	197	(-20)	
(+42)	2996	14600	14600	3242	(-467)	
(+152)	225	14550	14550	217	(+26)	
(+270)	3625	14500	14500	2829	(-351)	
(+104)	127	14450	14450	229	(+95)	
(+90)	1531	14400	14400	3649	(-1717)	
(+56)	60	14350	14350	283	(+159)	
(-38)	1700	14300	14300	3855	(+430)	
	22	14250	14250	235		
(-30)	2148	14200	14200	9645	(+883)	
(+66)	1757	14100	14100	4662	(+500)	
(+7)	3380	14000	14000	11082	(-584)	
(-65)	1546	13900	13900	4023	(+312)	
(-24)	921	13800	13800	4968	(+850)	

# 01月大量區

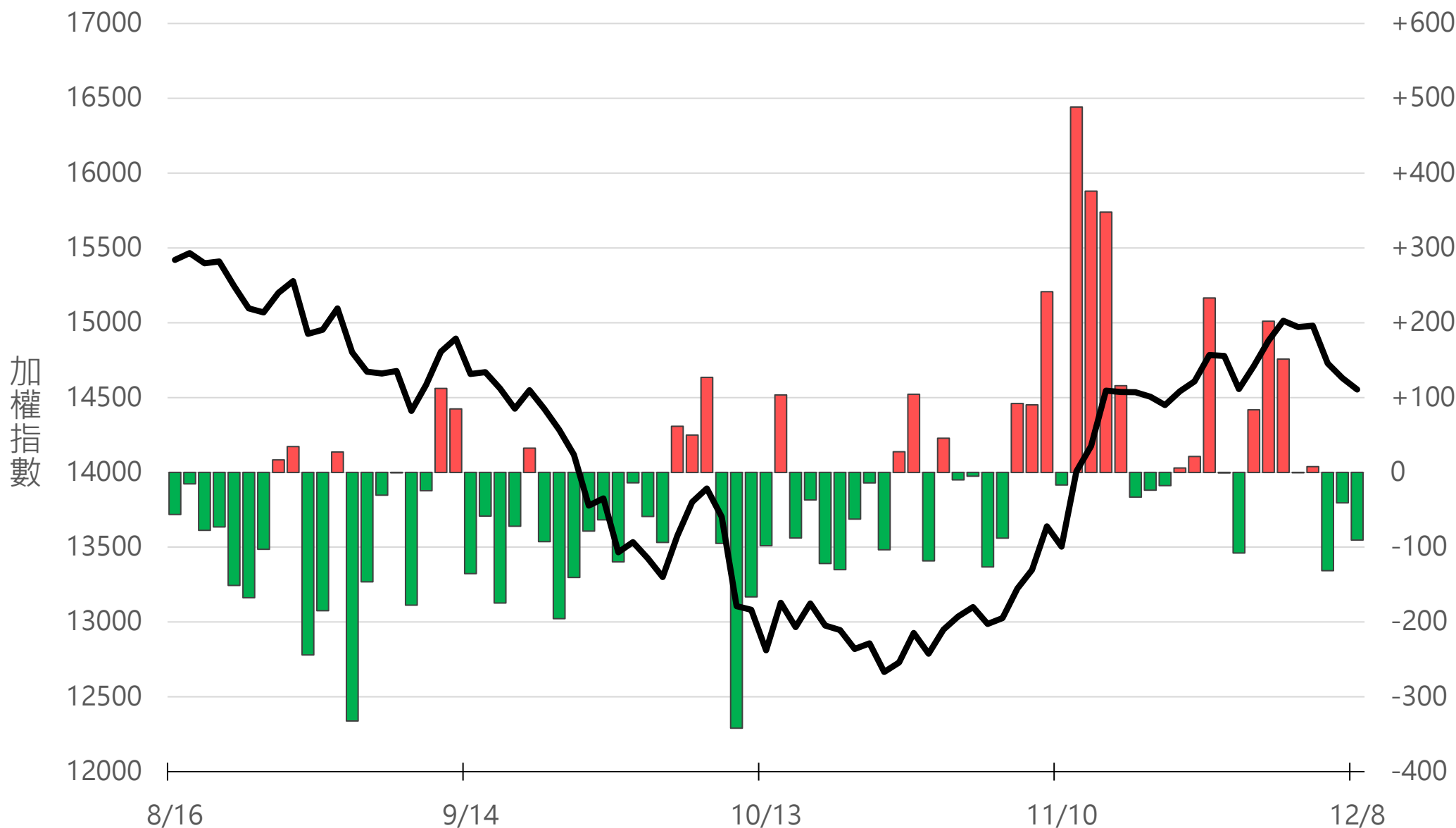
## 買權 15000

## 賣權 13500



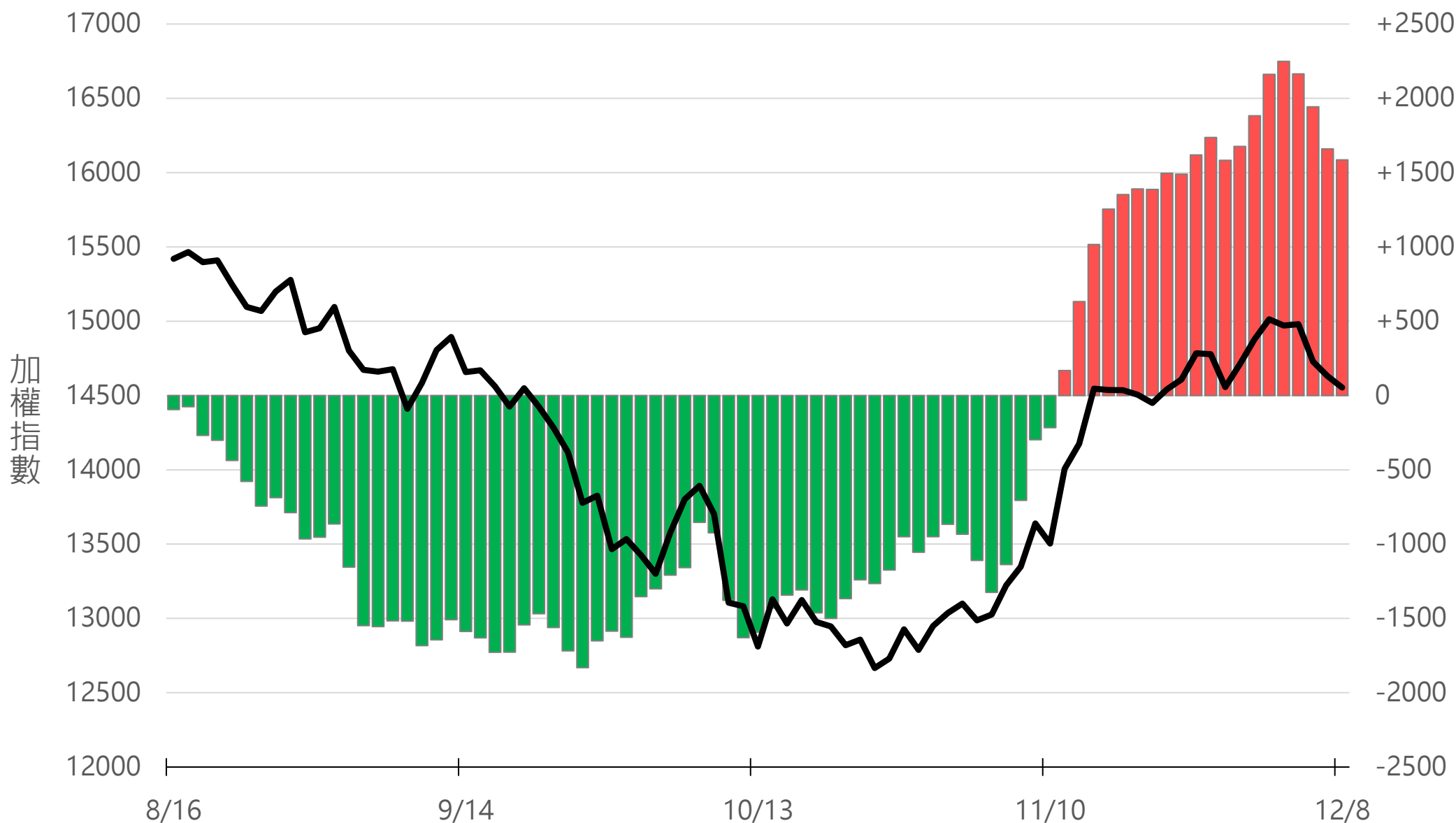
# 外資買賣超(億元)

# -90.54



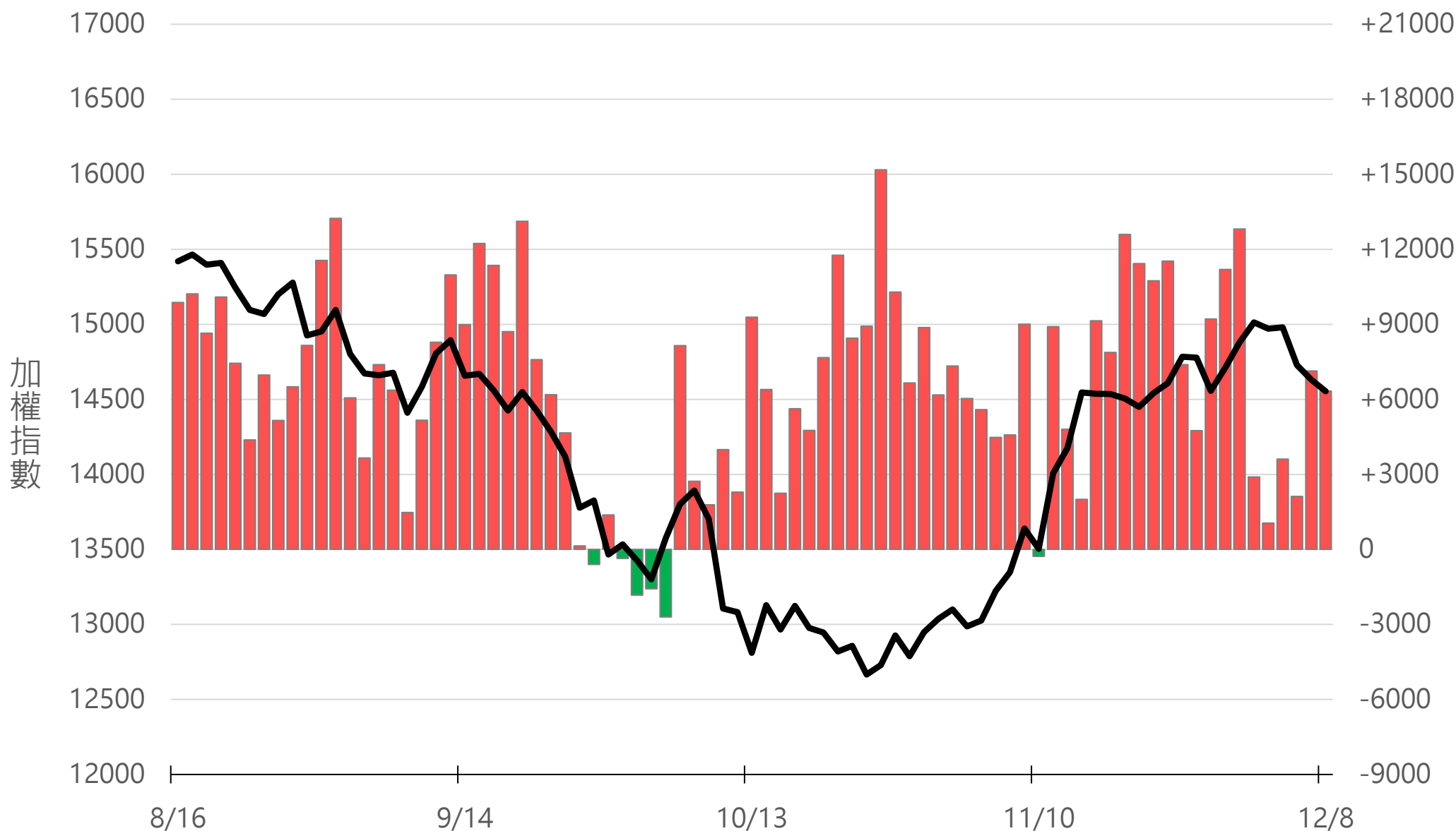
# 外資近20日累計買賣超(億元)

## +1586.36



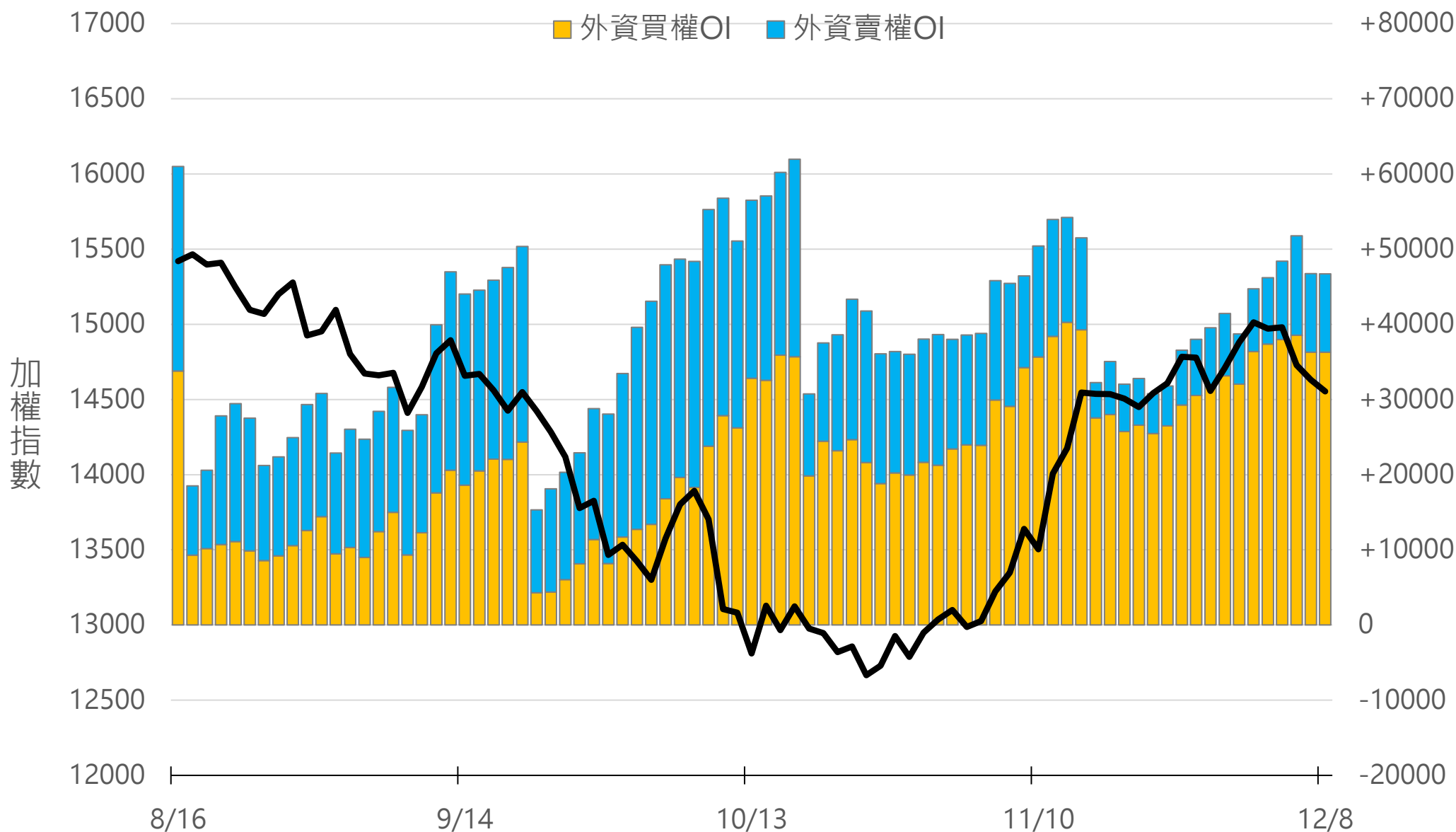
# 外資台指期OI(口)

# +6330



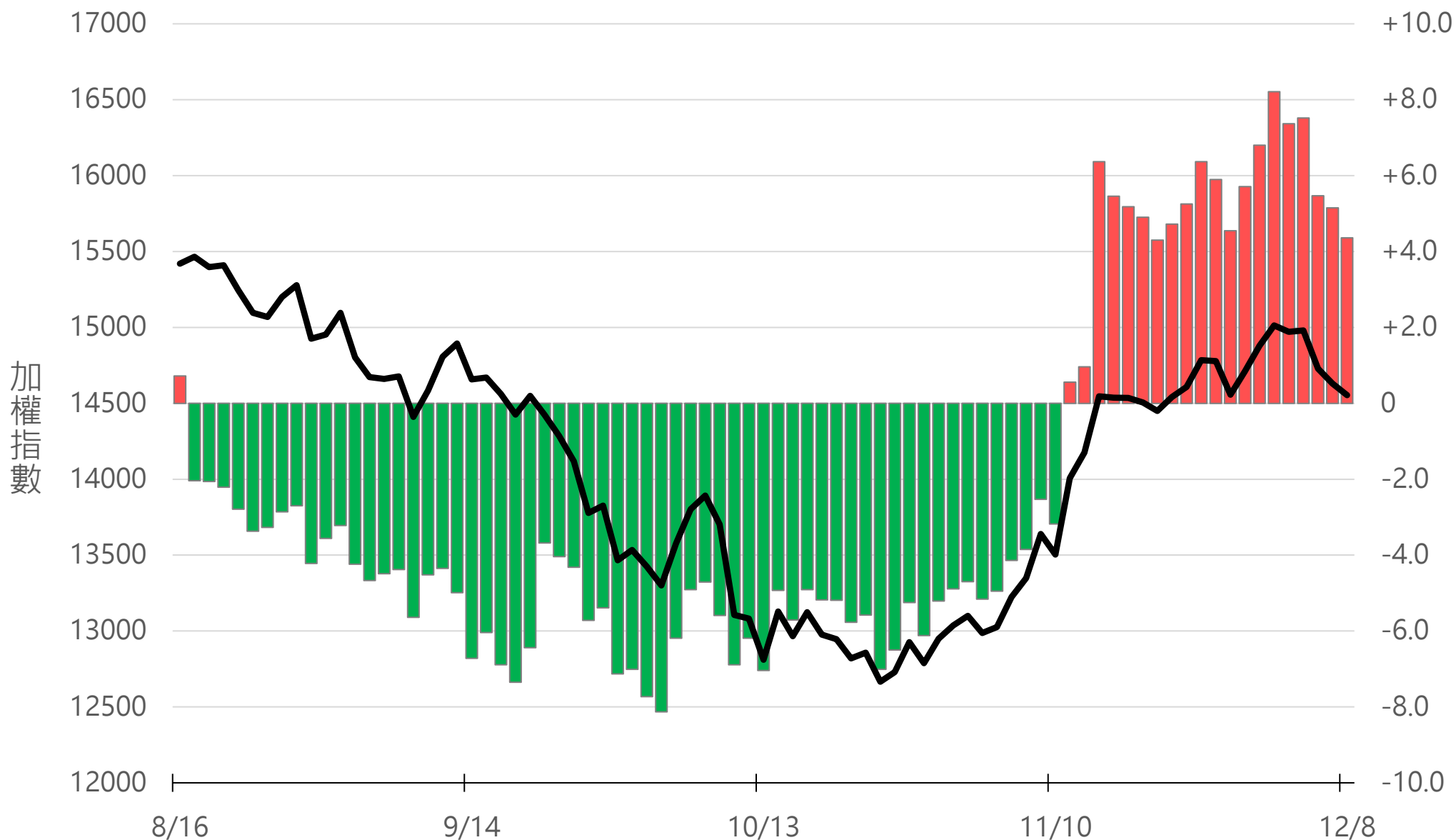
# 外資選權OI(口) 0軸以上為買方，以下為賣方

買權 +36280  
賣權 +10437



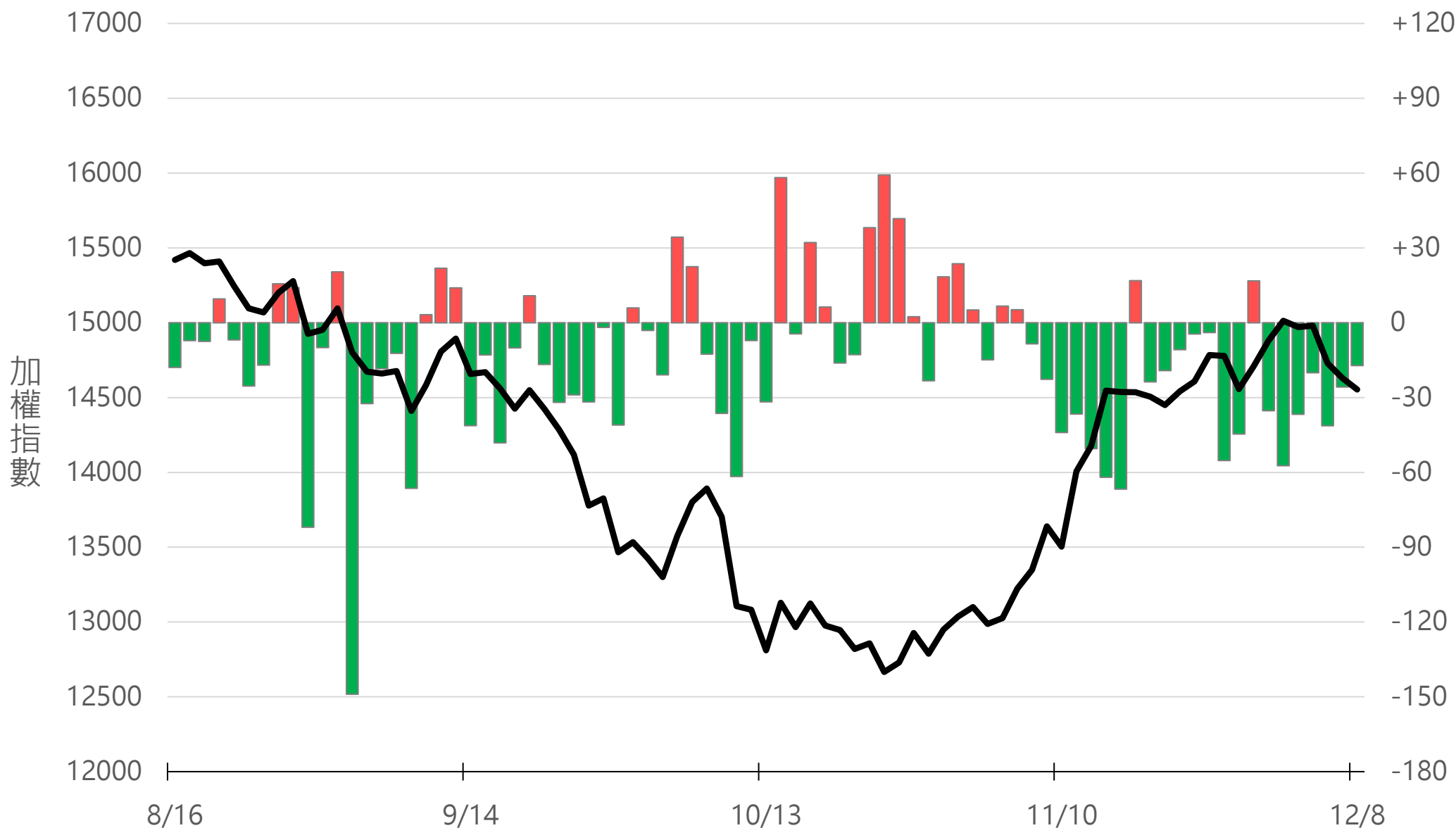
# 外資選權OI淨金額(億元)

# +4.36



# 自營買賣超(億元)

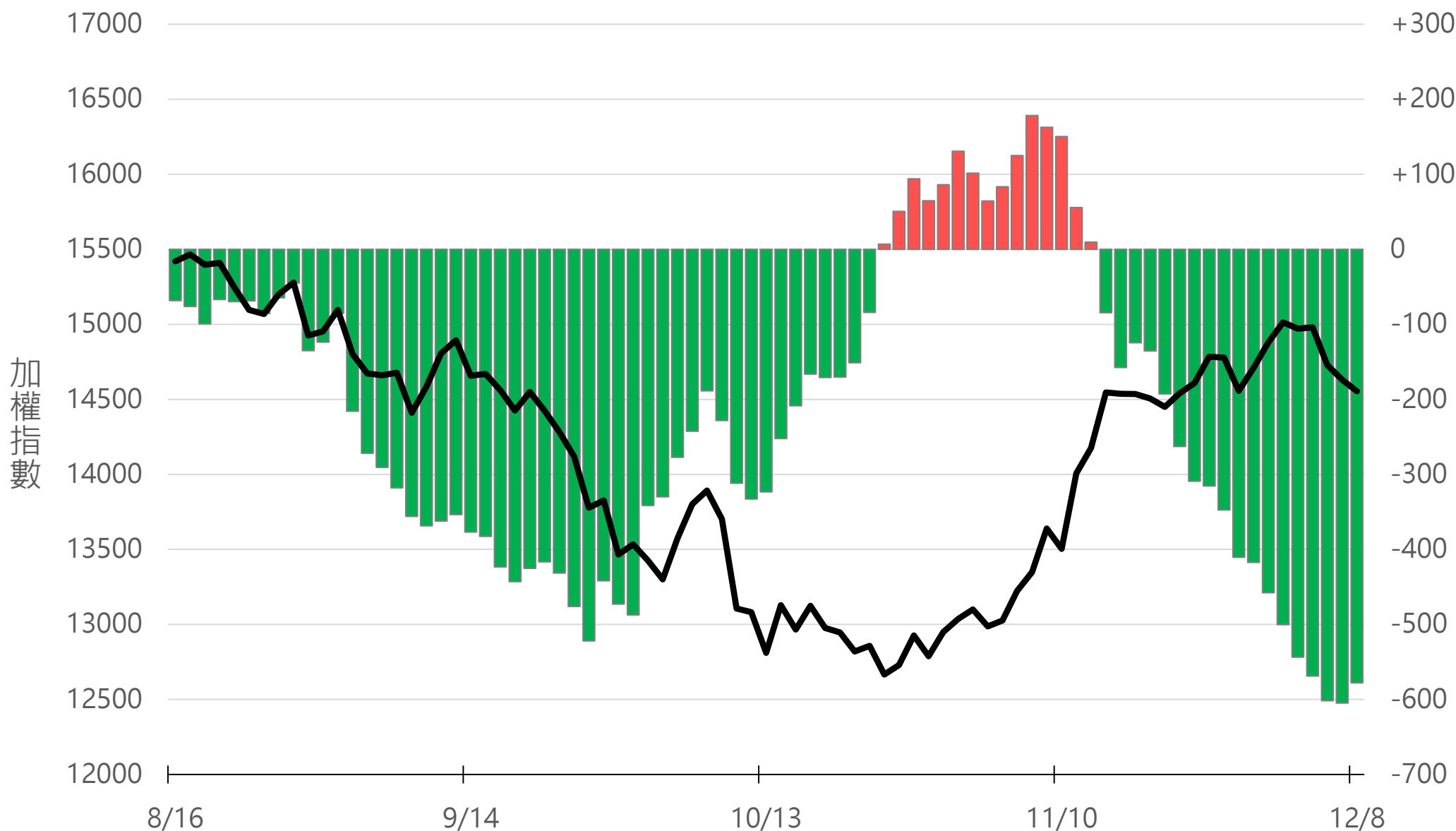
# -17.18





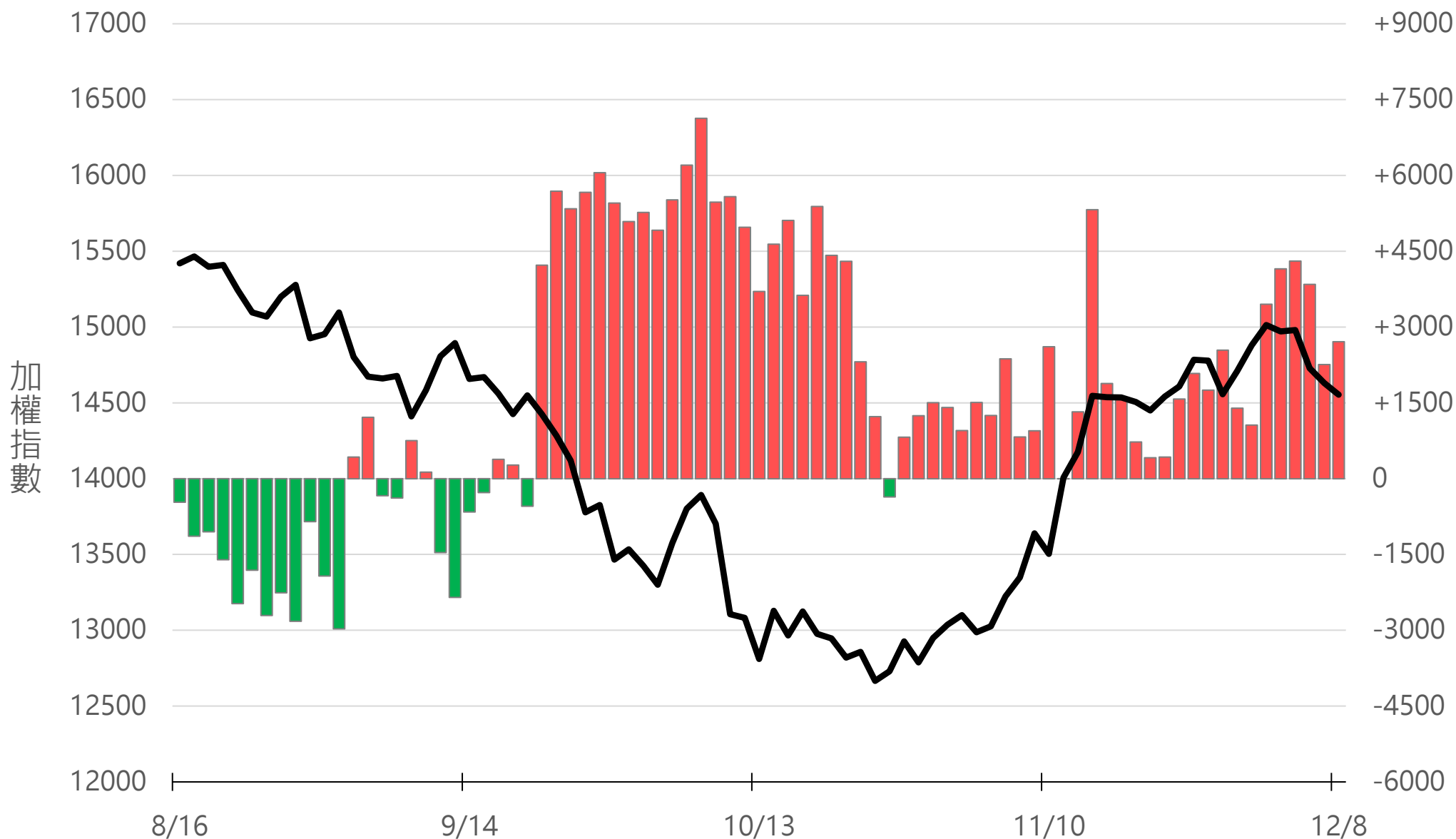
# 自營近20日累計買賣超(億元)

# -577.92



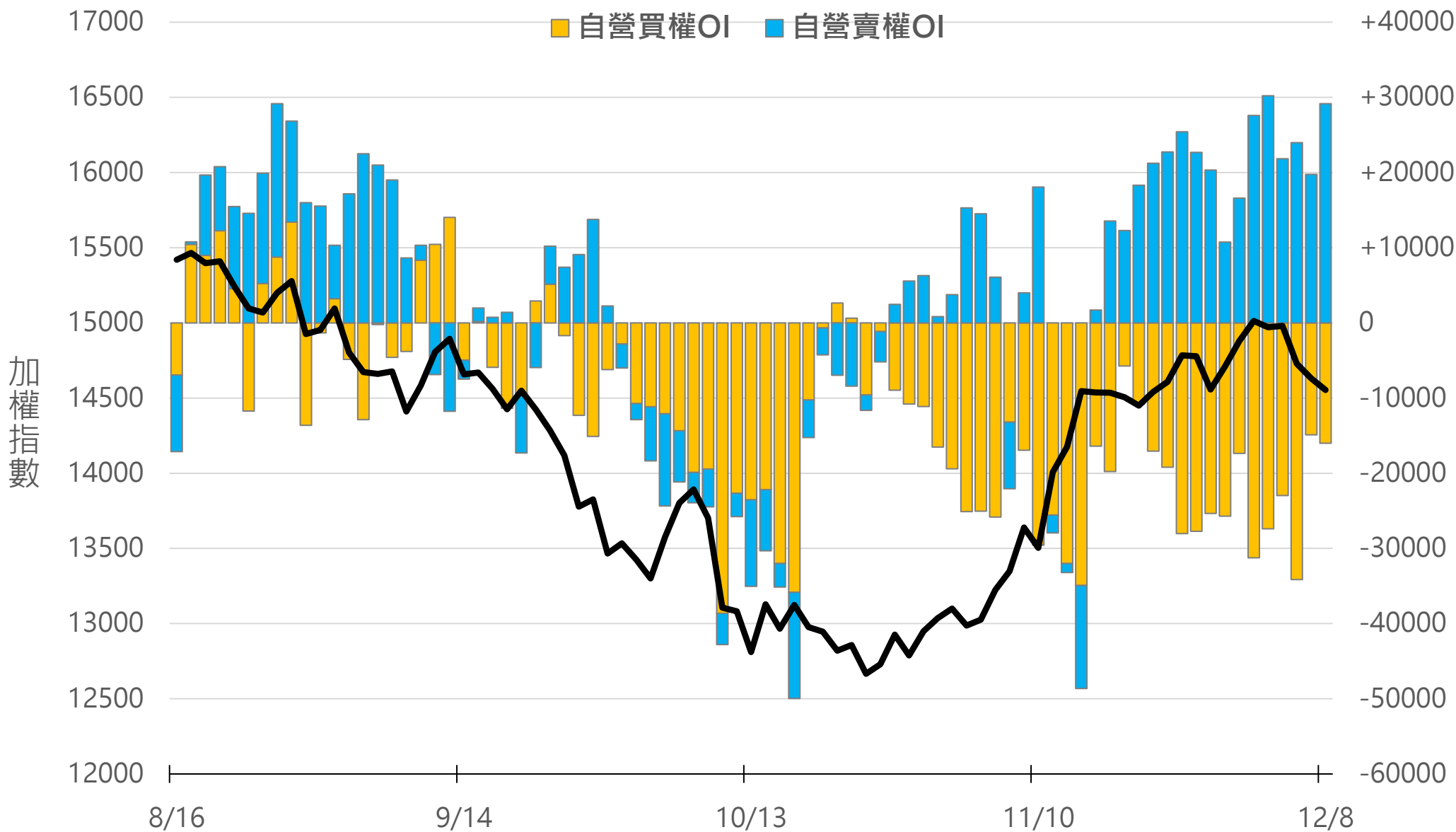
# 自營台指期O(口)

# +2709



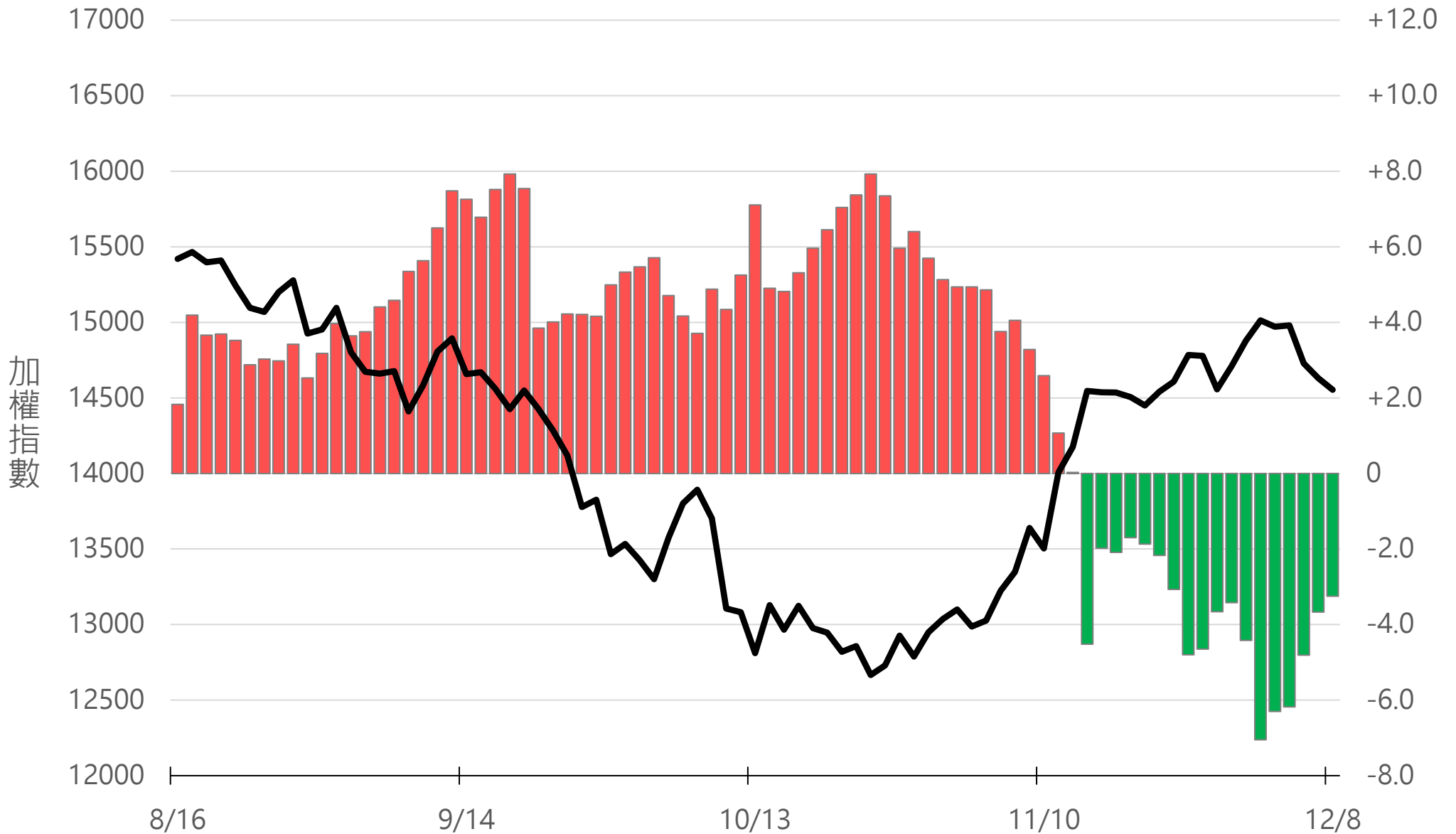
# 自營選權OI(口) 0軸以上為買方，以下為賣方

買權 -16002  
賣權 +29157



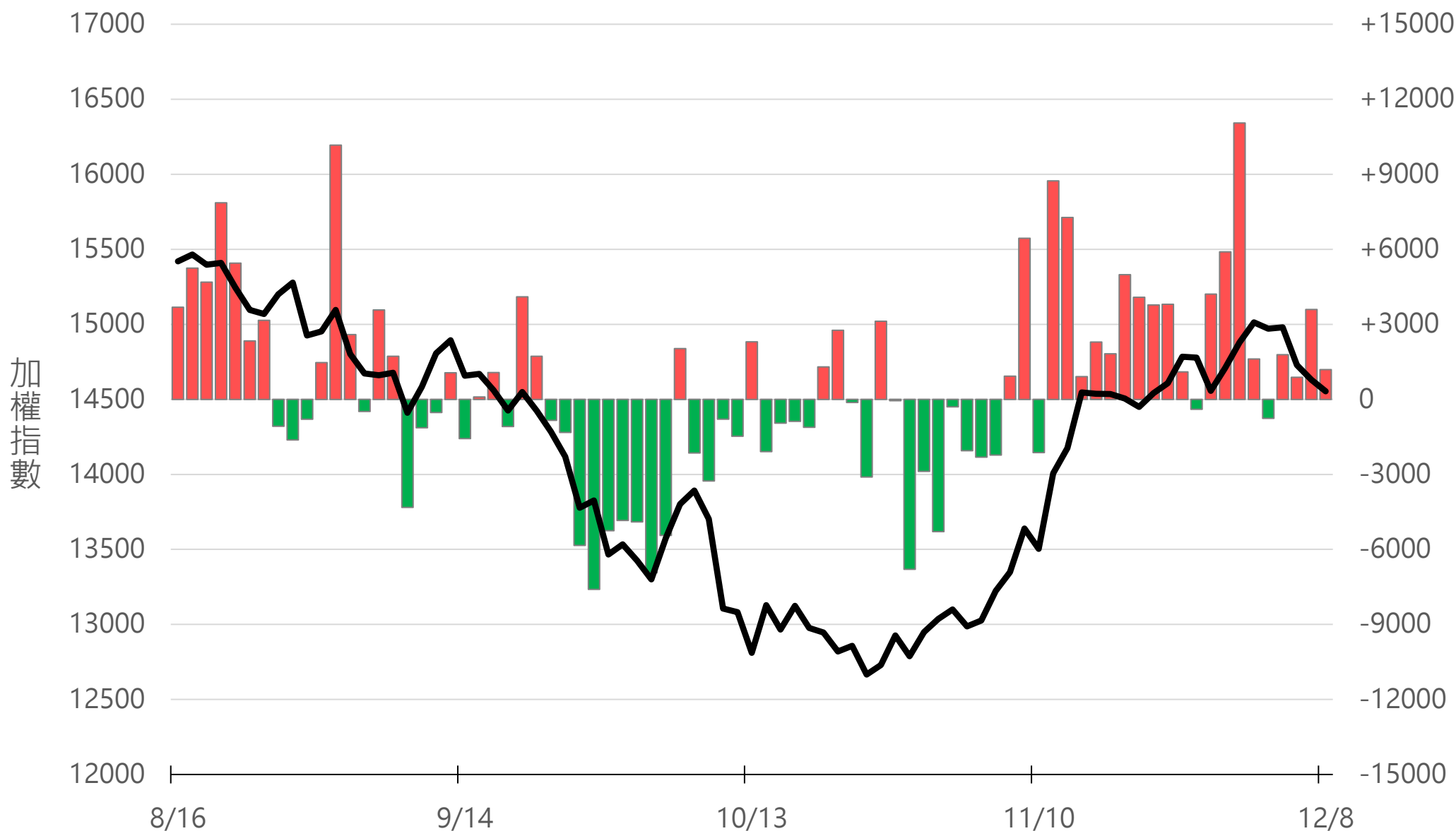
# 自營選權OI淨金額(億元)

-3.25



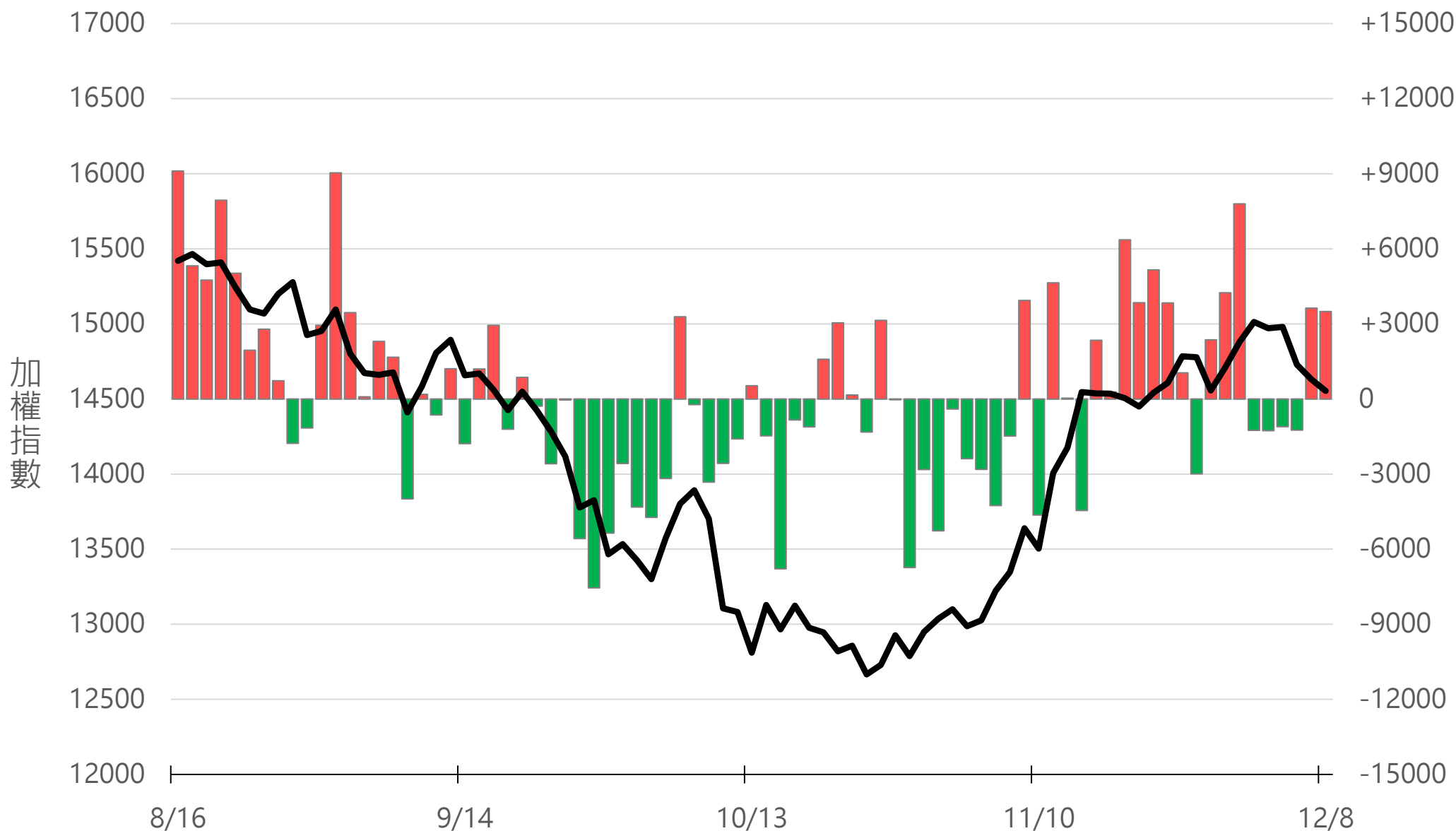
# 十特近月台指期OI(口)

# +1193



# 十特全月台指期OI(口)

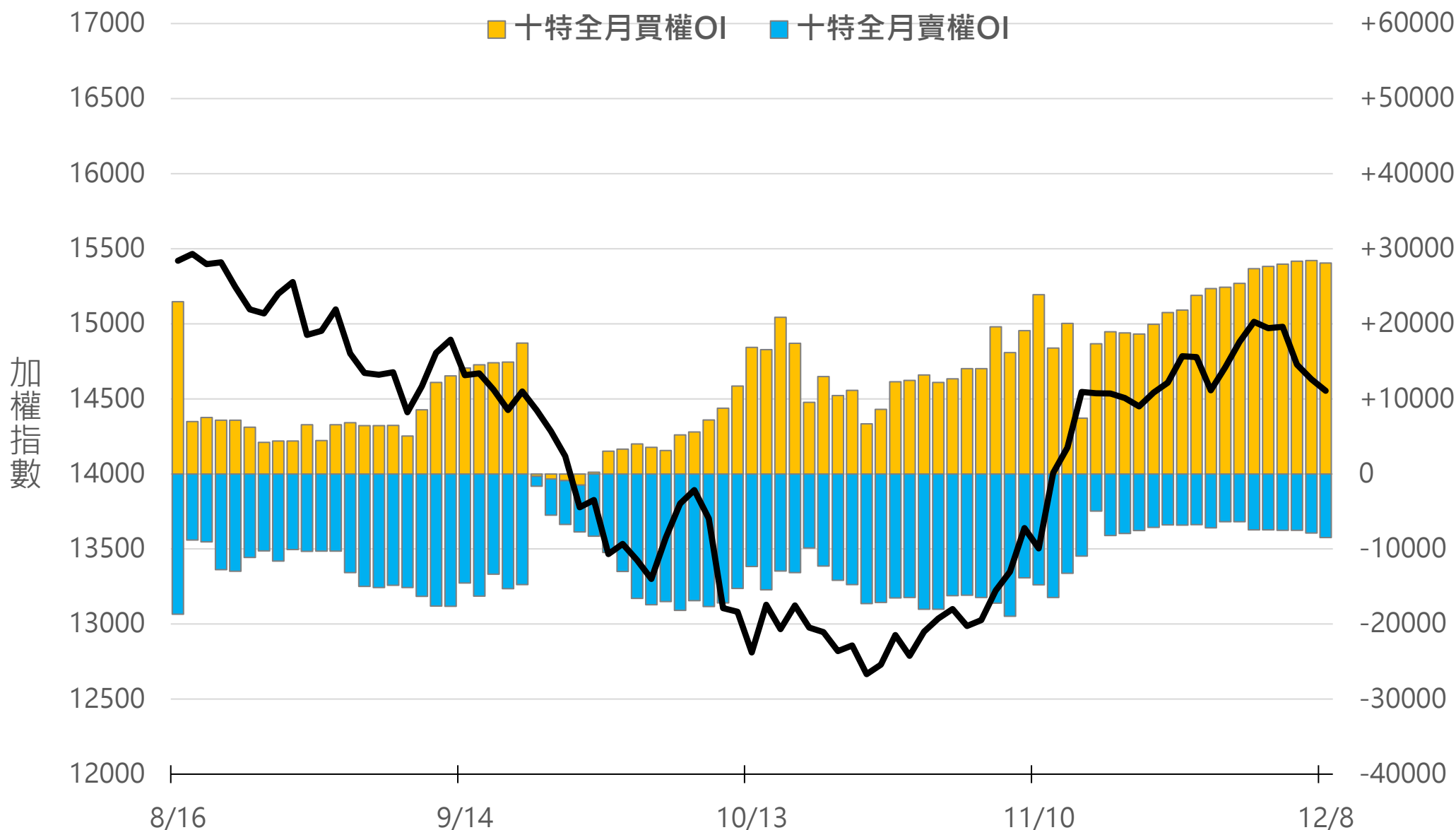
# +3492



# 十特近月選權OI(口)

0軸以上為買方  
0軸以下為賣方

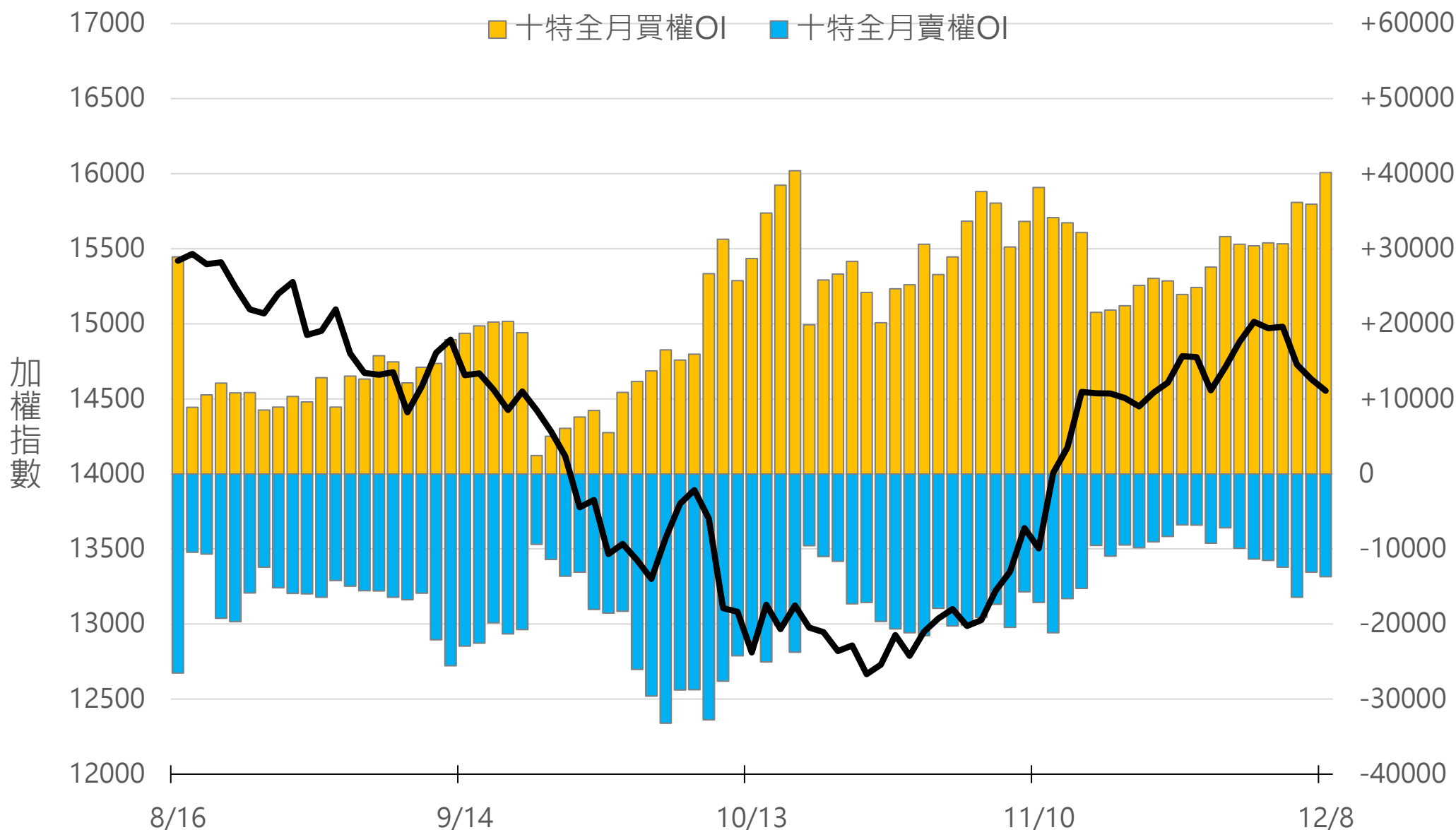
買權 +28109  
賣權 -8477



# 十特全月選權OI(口)

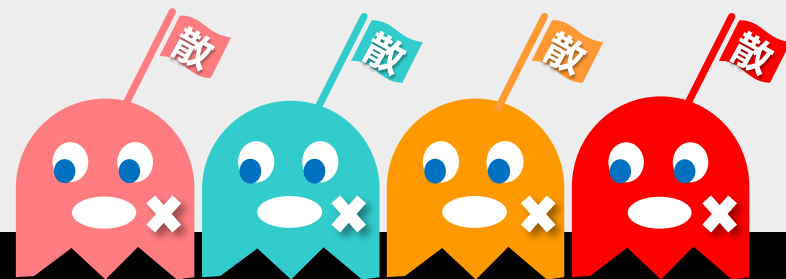
0軸以上為買方  
0軸以下為賣方

買權 +40154  
賣權 -13687





# 台指期盤後快訊



永豐期貨股份有限公司 | 台北市重慶南路一段2號8樓 | 02-2381-1799 | 111年金管期總字第007號 | 顧問事業部

本研究報告純屬研究性質僅供參考，不保證其完整性及精確性，報告內容具時效性，邇後若有變更，本公司將不做預告或主動更新。交易人決策時應衡量自身需求與交易風險，並就交易結果自行負責，本公司恕不負任何法律責任，亦不作任何保證。未經授權，禁止任何形式抄襲、引用或轉載。