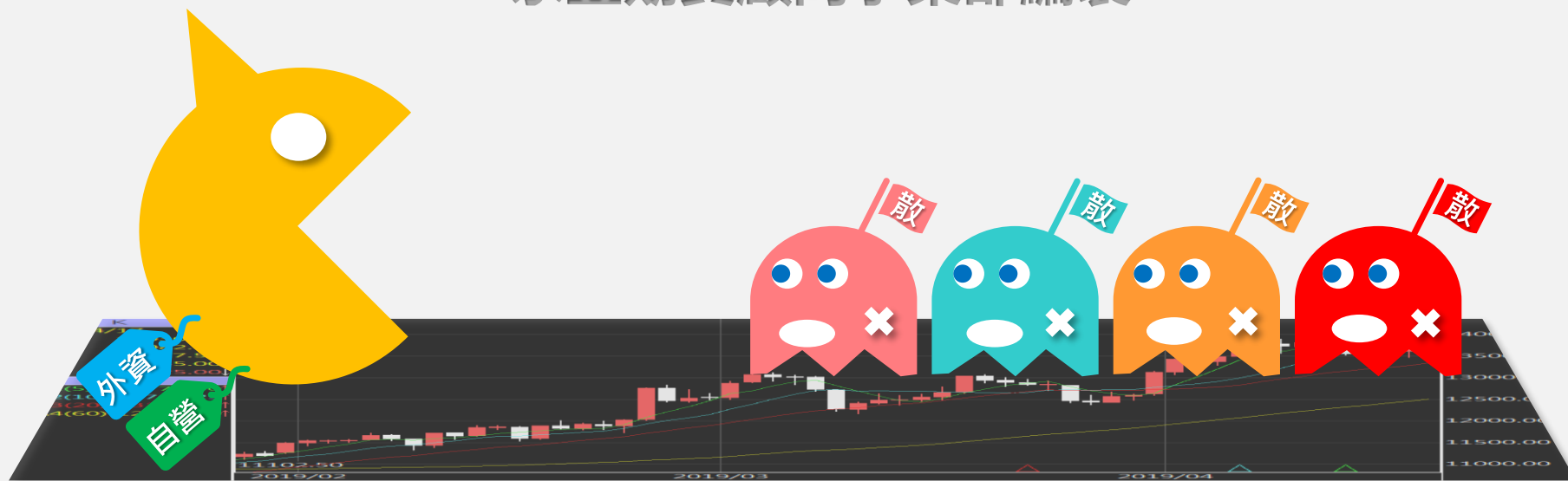


台指期盤後快訊

永豐期貨顧問事業部編製



收盤行情表

2022年12月7日 星期三

合約	收盤	漲跌	漲跌幅	成交量	OI	OI增減
加權指數	14630.01	-98.87	-0.68%	2489.87 億元		
台指12	14625	-54	-0.37%	156215	84999	-1943
台指01	14597	-54	-0.37%	1358	4912	+400
電子12	676.15	-6.20	-0.91%	1829	2746	+87
電子01	674.75	-6.55	-0.96%	7	58	+4
金融12	1530.8	+16.4	+1.08%	1490	1661	+167
金融01	1530	+16.2	+1.07%	5	58	+1
小台12	14625	-54	-0.37%	299010	49191	-3293
小台01	14597	-54	-0.37%	12610	7677	+82
小台12W2	14653	-63	-0.43%	1155	1068	+481

三大法人籌碼變化 單位：口 / 億元

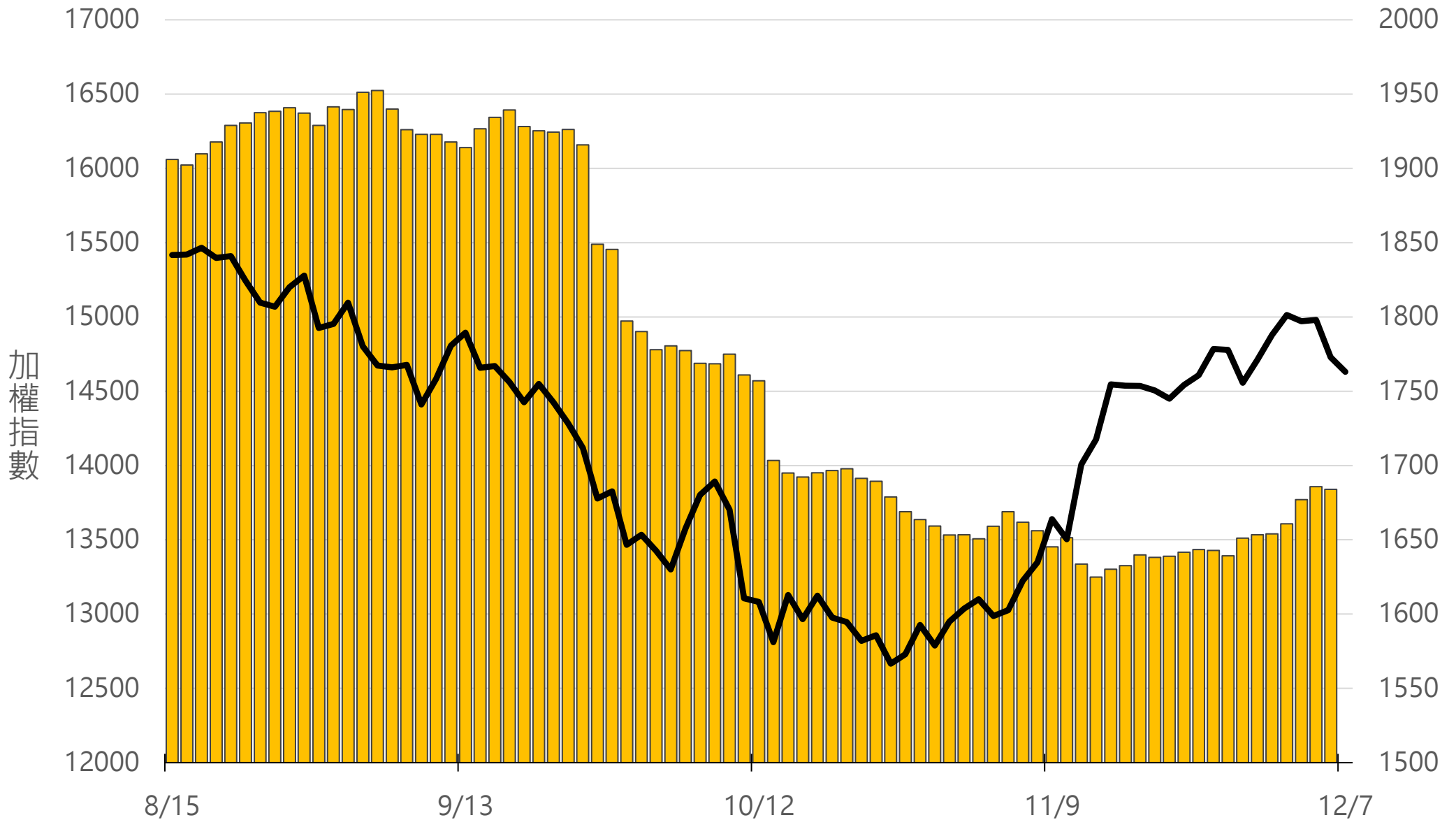
	現貨 (金額)	台指 (口數)	Call (口數)	Put (口數)	Call (金額)	Put (金額)
外資	-40.76	7134 (+5012)	36279 (-2265)	10452 (-2780)	5.64 (-0.43)	0.49 (-0.11)
投信	-17.35	-5185 (-680)	150 (0)	279 (0)	-0.01 (0)	0 (0)
自營	-25.78	2258 (-1585)	-14880 (+19261)	19744 (-4227)	-3.22 (+0.66)	0.45 (-0.48)
合計	-83.85	4207 (+2747)	21549 (+16996)	30475 (-7007)	2.41 (+0.23)	0.94 (-0.59)

十大交易人期權淨部位(口)

	十大(特定人)		十大(非特定人)		全市場OI
	近月	其他月	近月	其他月	
台指	3594 (+2715)	37 (+2160)	-5513 (-2335)	6 (-2046)	105578 (-2458)
買權	28418 (+86)	7512 (-324)	-22581 (-187)	-1870 (+31407)	202677 (-108426)
賣權	-7880 (-373)	-5210 (+3711)	7686 (+659)	824 (+3176)	192825 (-81617)

上市融資餘額(億元) 圖表僅更新至前一日數據

1684.0



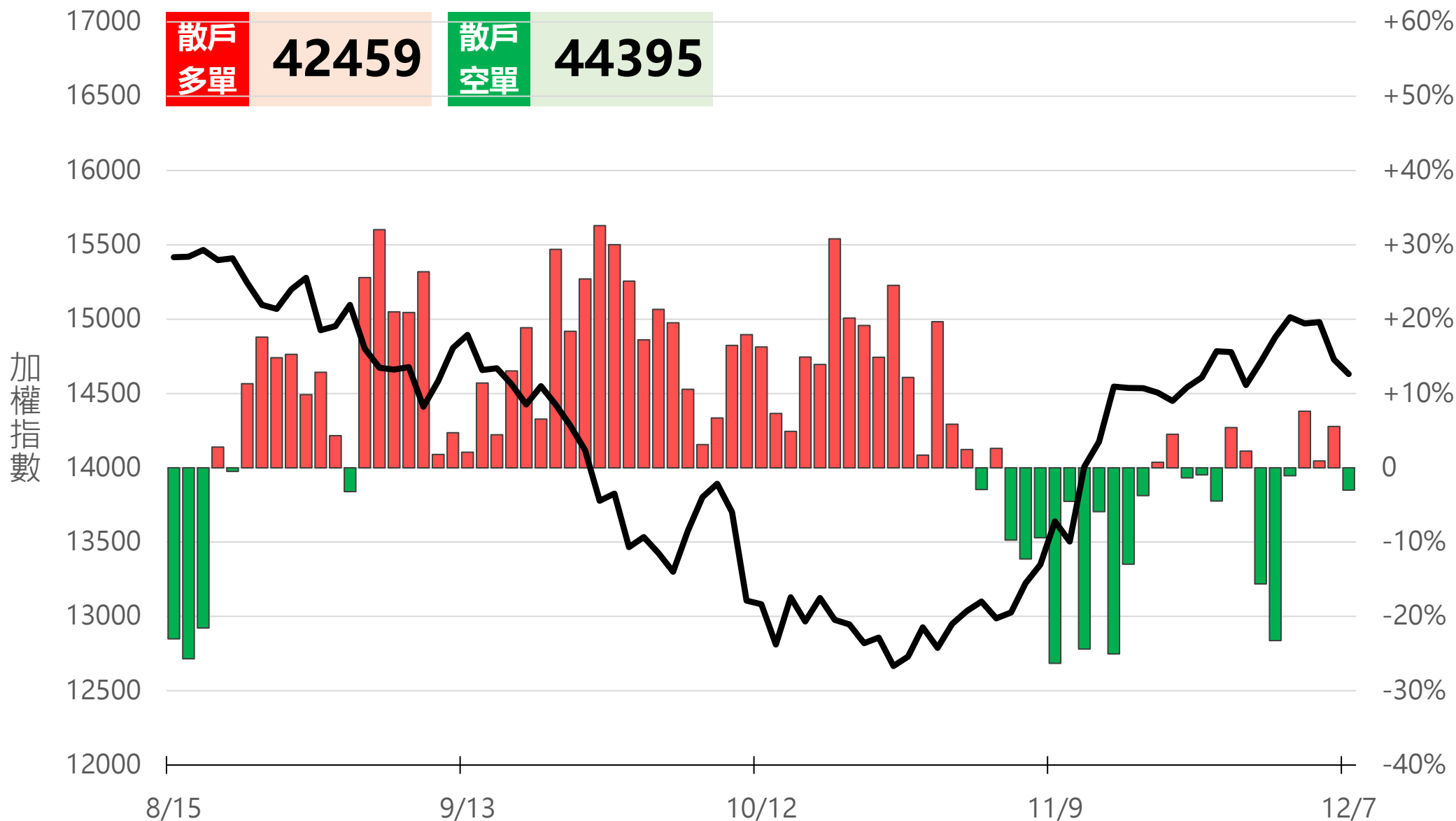
小台散戶多空比

散戶多單=全市場OI-三大法人多單

散戶空單=全市場OI-三大法人空單

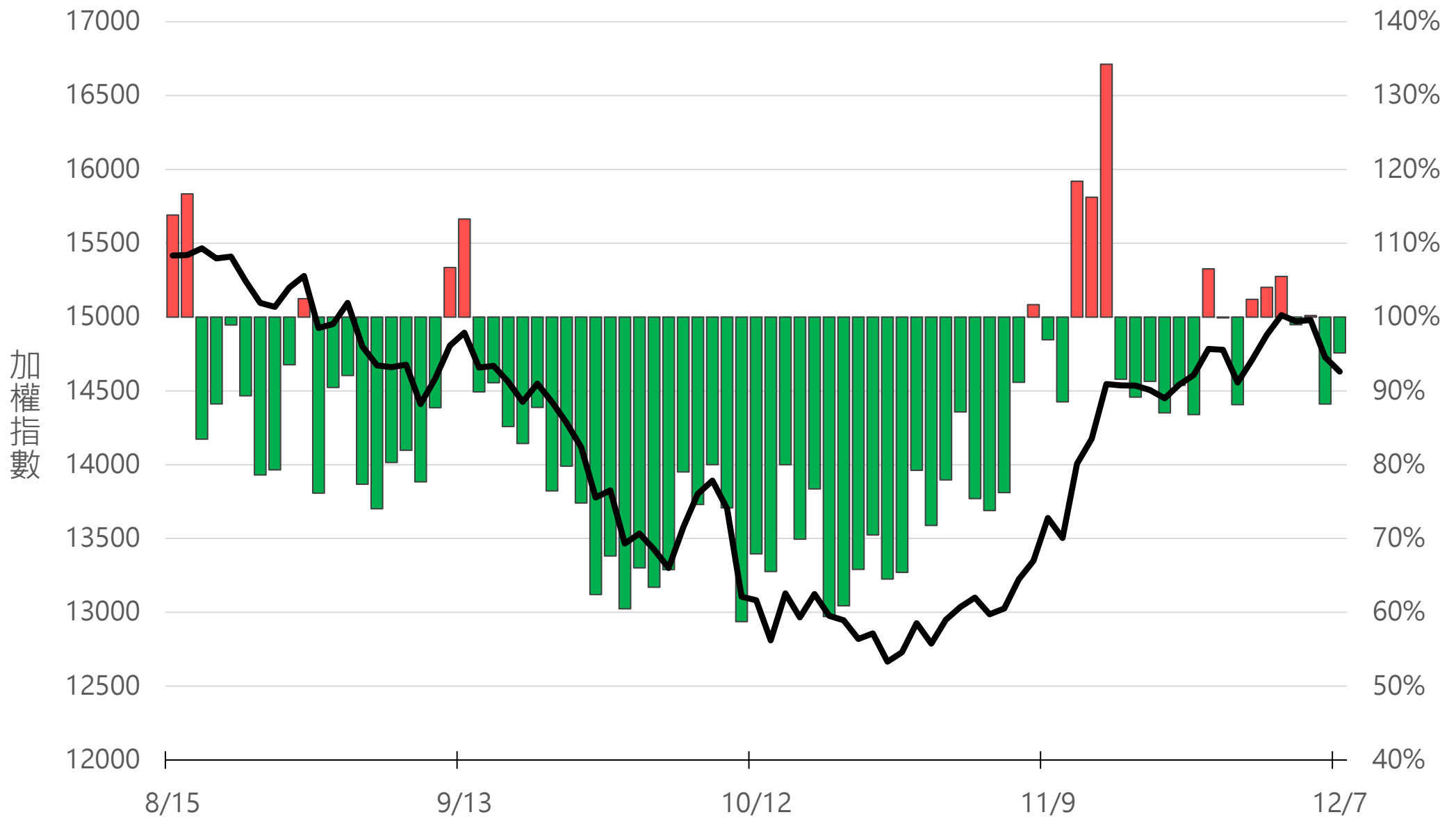
散戶多空比=(散戶多單-散戶空單)/全市場OI x 100%

-3.01%



Put/Call Ratio

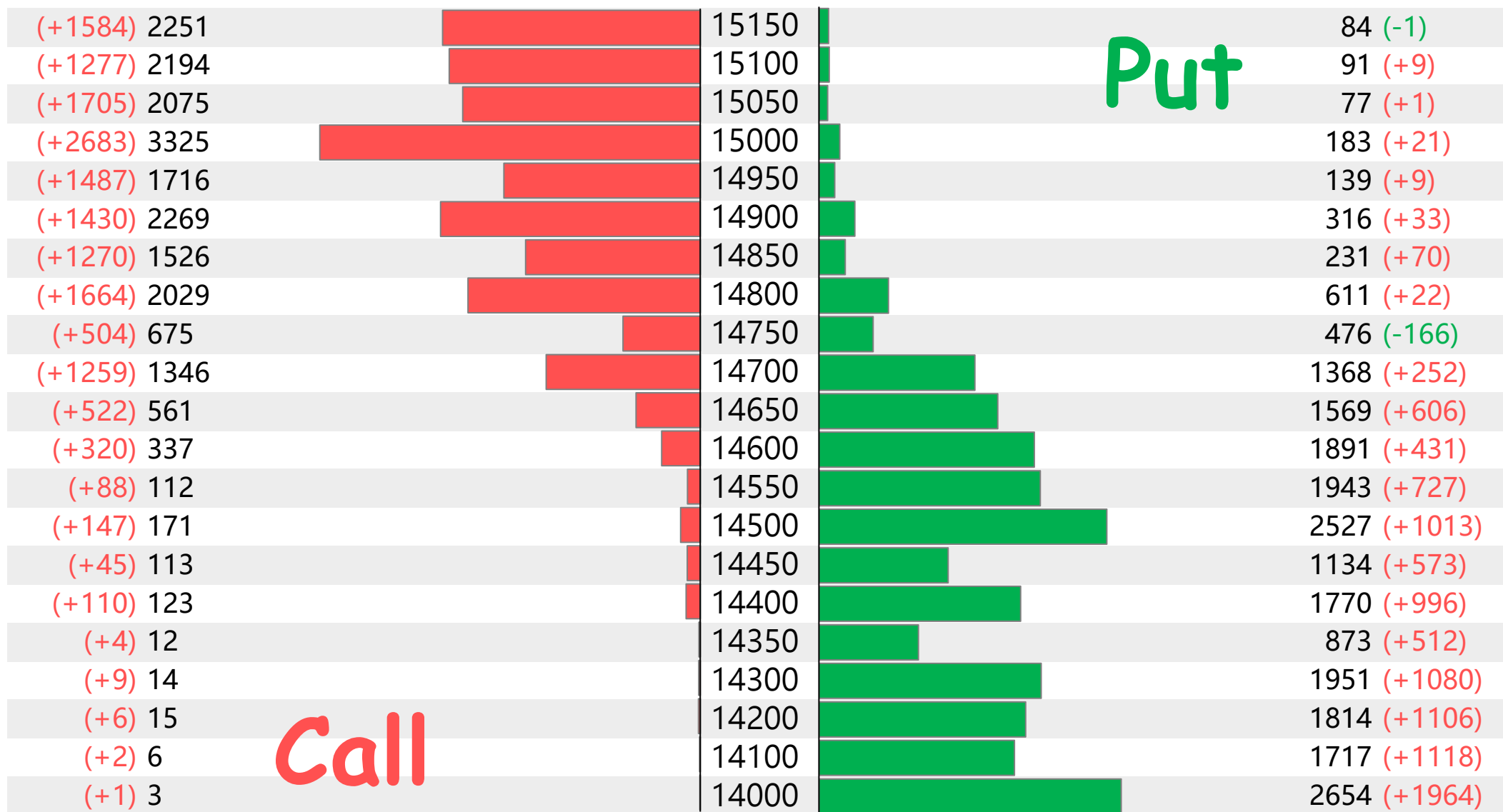
95.14%



12月W2大量區

買權 15300

賣權 14000



12月大量區

買權 21400

賣權 14000

買權	賣權	Put	Call
343	15150	0	
(+350) 5225	15100	547 (-8)	
179	15050	0	
(+292) 6666	15000	857 (-102)	
295	14950	0	
(+46) 3020	14900	907 (-12)	
146	14850	10	
(+20) 3863	14800	1897 (-561)	
99	14750	63	
(+159) 3003	14700	2784 (-389)	
89	14650	217	
(+208) 2954	14600	3709 (-417)	
73	14550	191	
(-36) 3355	14500	3180 (+172)	
23	14450	134	
(-117) 1441	14400	5366 (+48)	
4	14350	124	
(-44) 1738	14300	3425 (+196)	
(+6) 2178	14200	8762 (+346)	
(-62) 1691	14100	4162 (+251)	
(+15) 3373	14000	11666 (+1218)	

01月大量區

買權 15000

賣權 13500

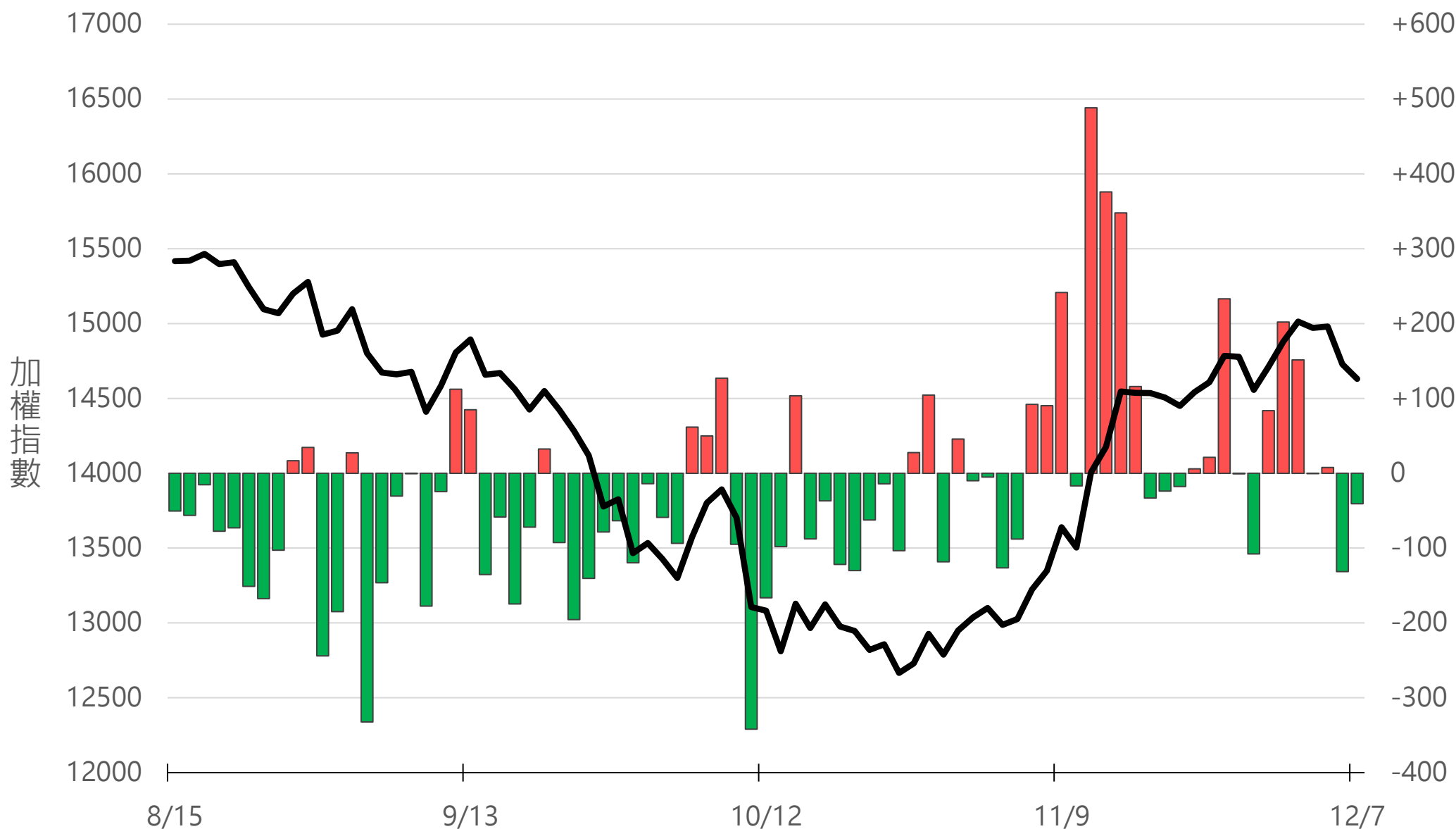
Delta	Volume	Strike	Call	Put	Net
(+16)	540	15600		12	-
(+5)	425	15500		4	-
(+17)	552	15400		26	-
(+38)	503	15300		25	(-1)
(+53)	505	15200		56	(-1)
(+32)	219	15100		23	(+8)
(+1)	2025	15000		95	(+9)
(+11)	137	14900		99	(-2)
(+40)	179	14800		108	(-4)
(+28)	256	14700		142	(+23)
(+10)	132	14600		200	(+31)
(+30)	261	14500		223	(+33)
(+15)	246	14400		339	(-11)
-	181	14300		267	(+146)
(+1)	197	14200		116	(+2)
(-3)	48	14100		640	(+222)
(+1)	74	14000		343	(+66)
-	32	13900		86	(-2)
-	147	13800		308	(-4)
-	13	13700		259	(-4)
(+8)	20	13600		596	(-2)

Put

Call

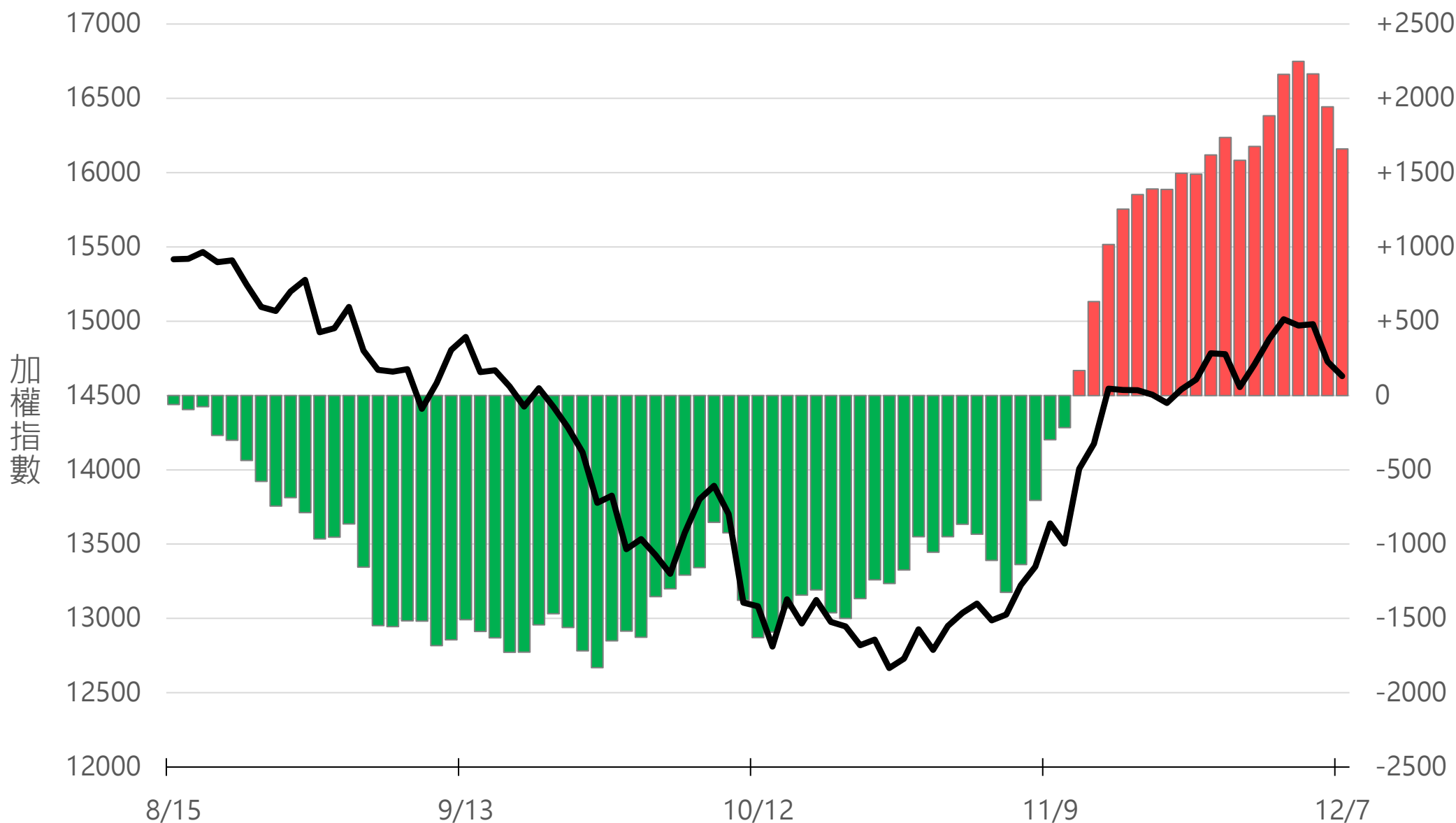
外資買賣超(億元)

-40.76



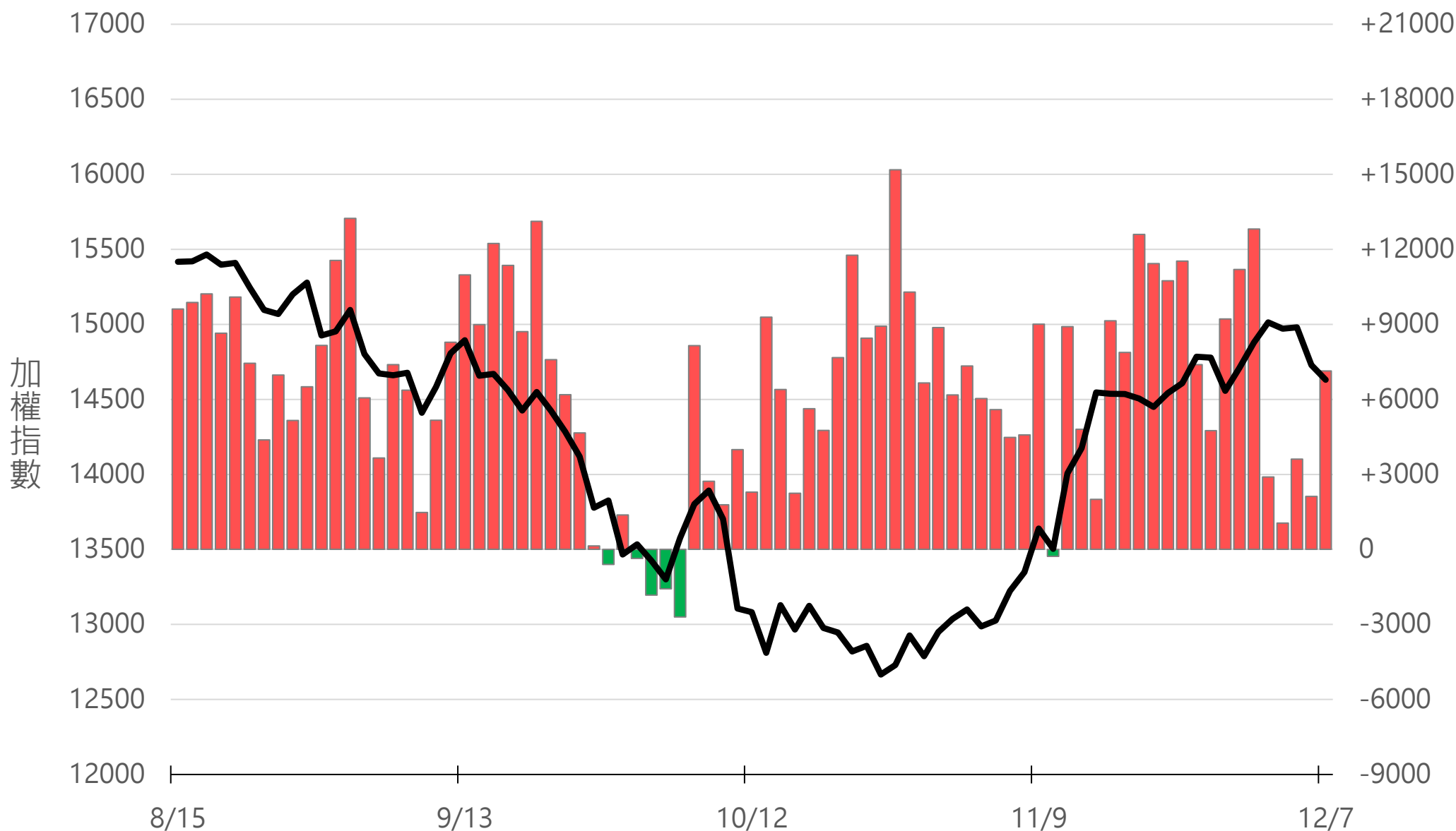
外資近20日累計買賣超(億元)

+1660.05



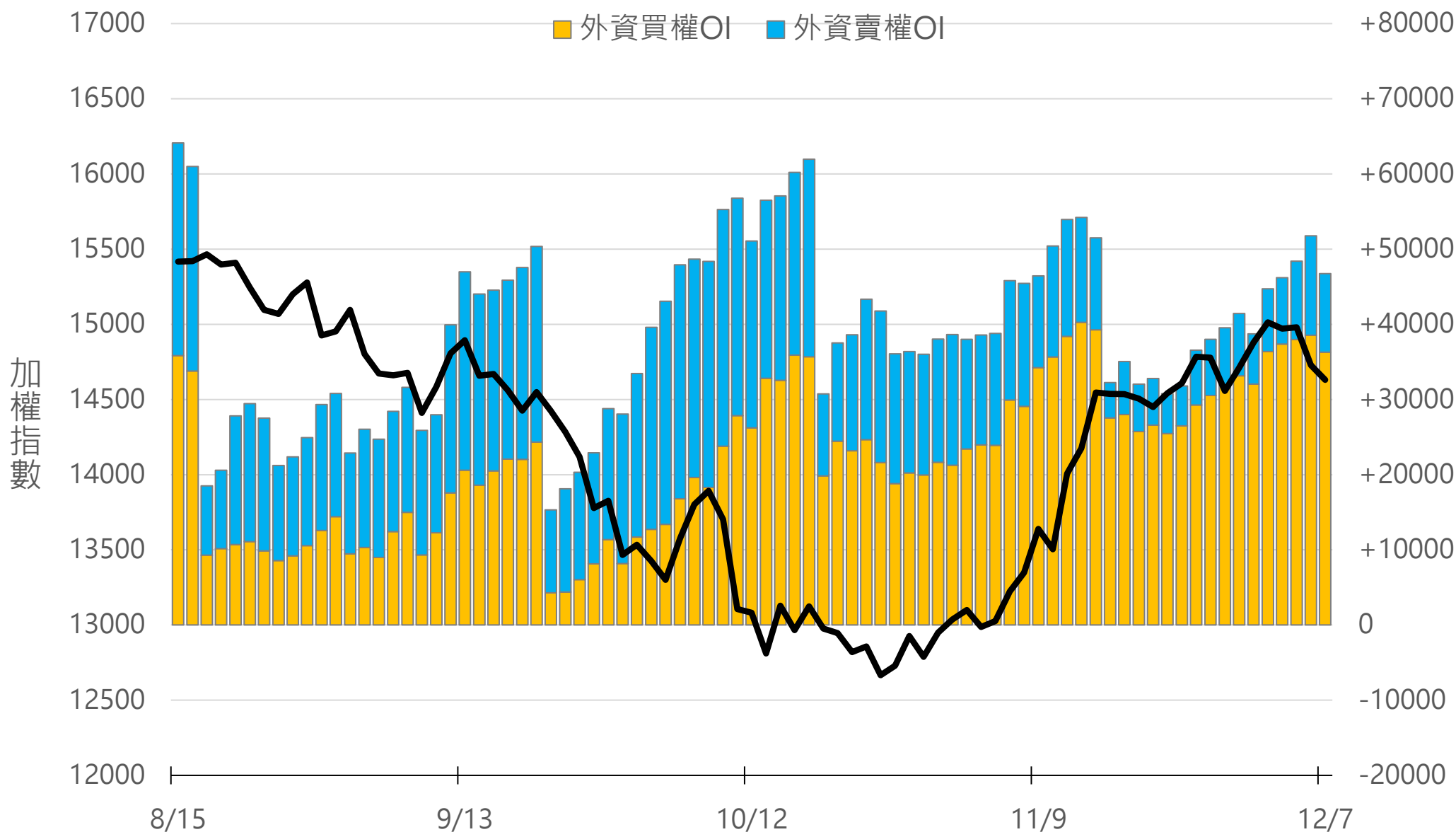
外資台指期O(口)

+7134



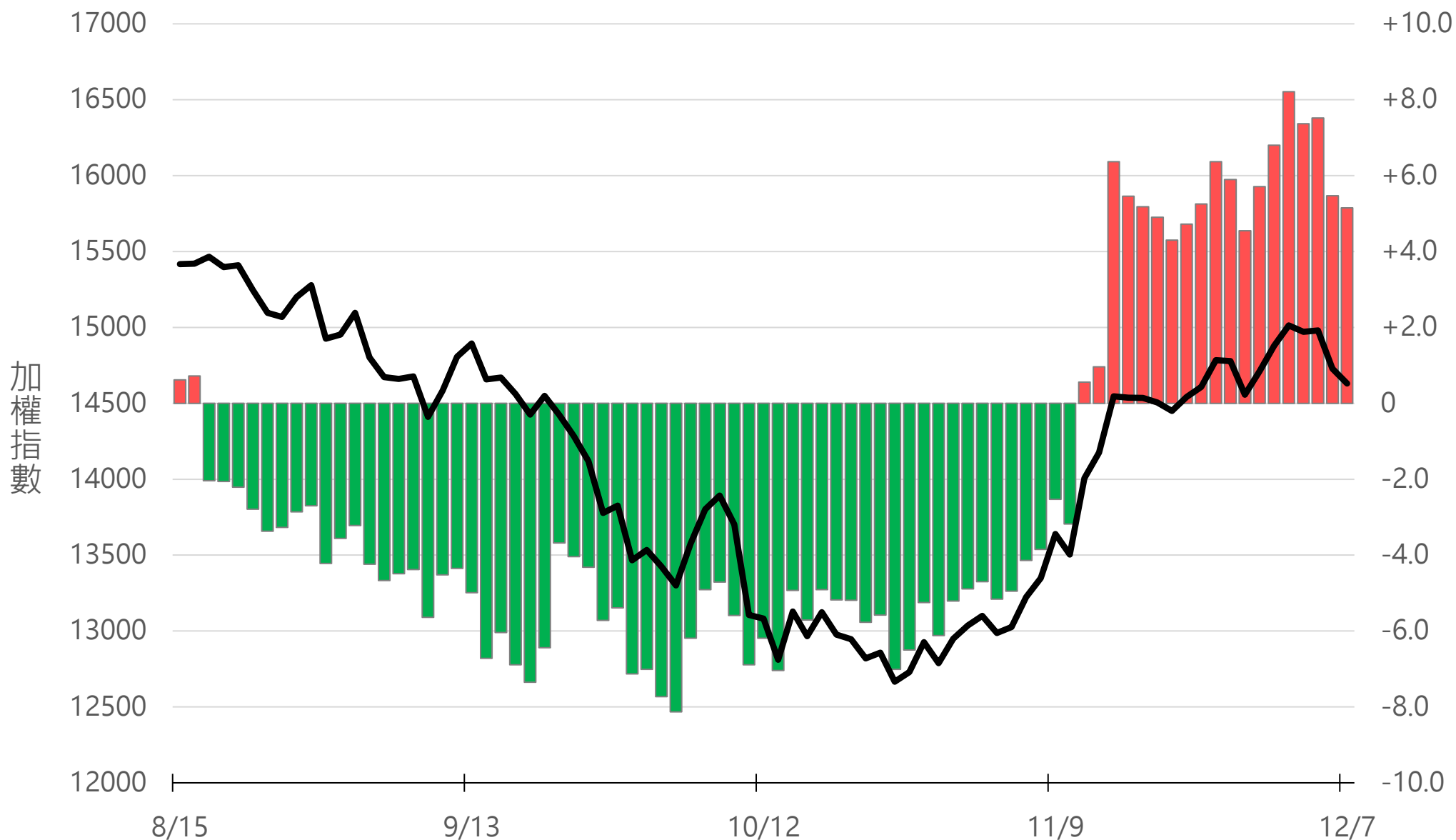
外資選權OI(口) 0軸以上為買方，以下為賣方

買權 +36279
賣權 +10452



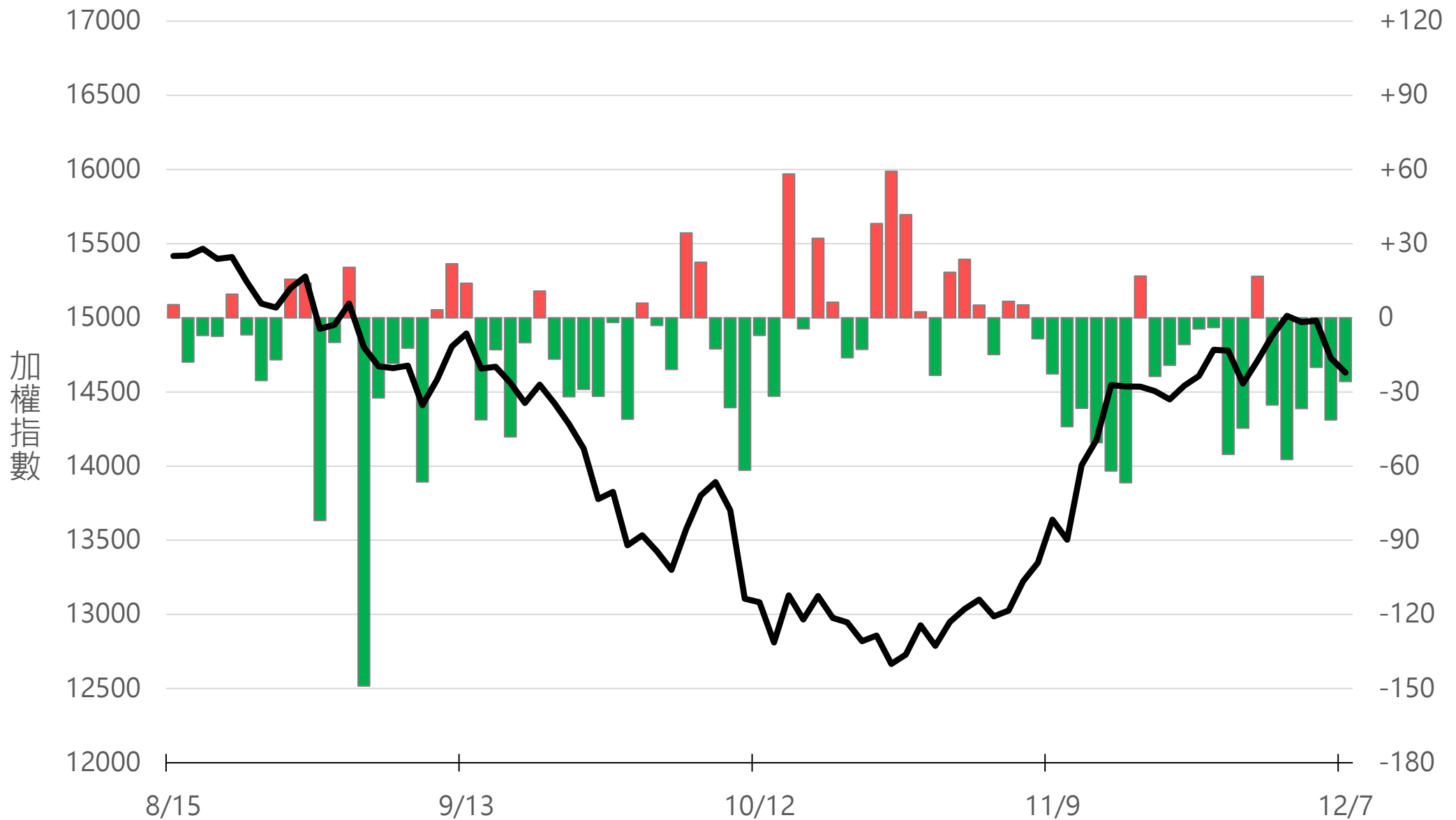
外資選權OI淨金額(億元)

+5.15



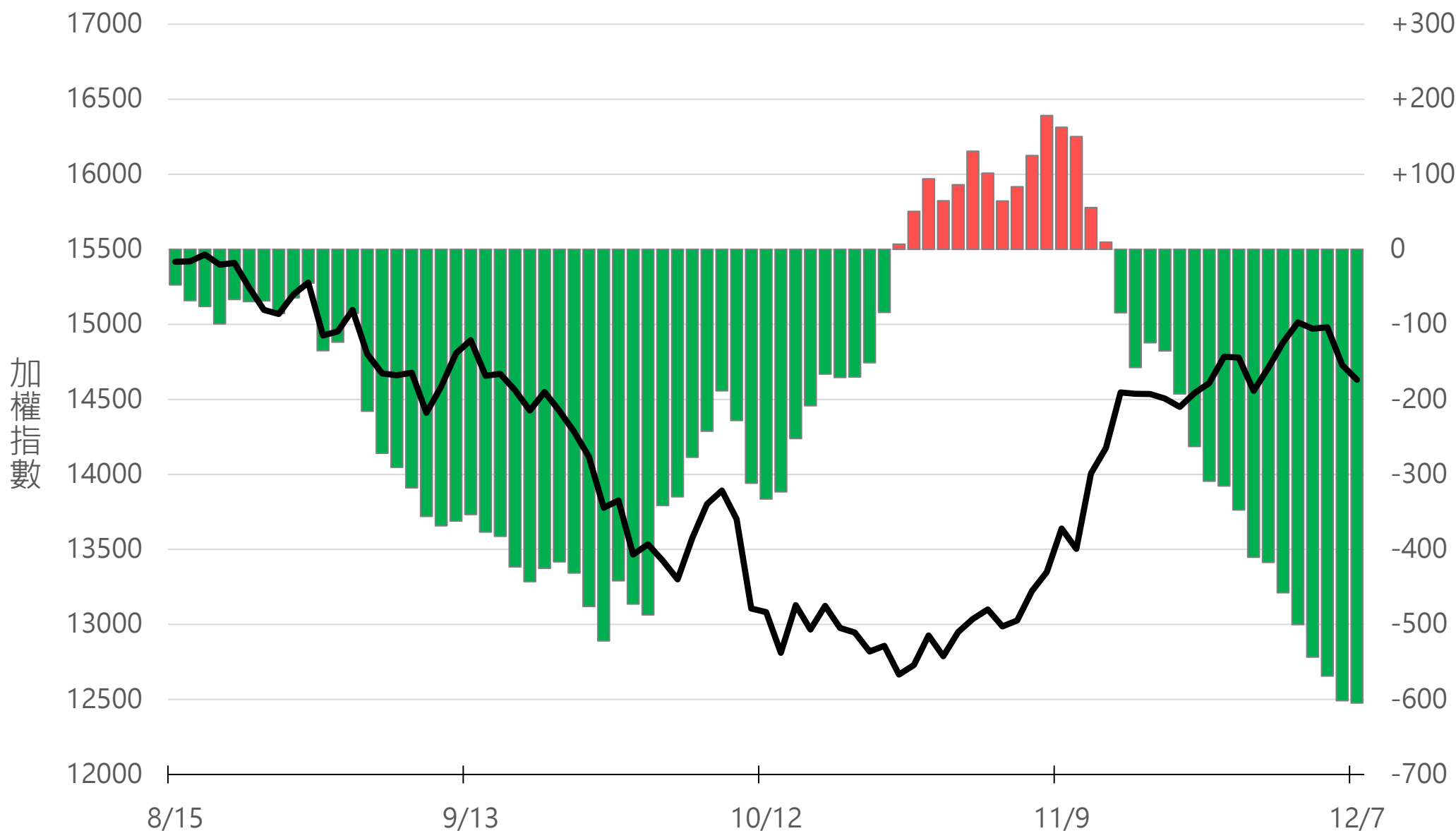
自營買賣超(億元)

-25.78



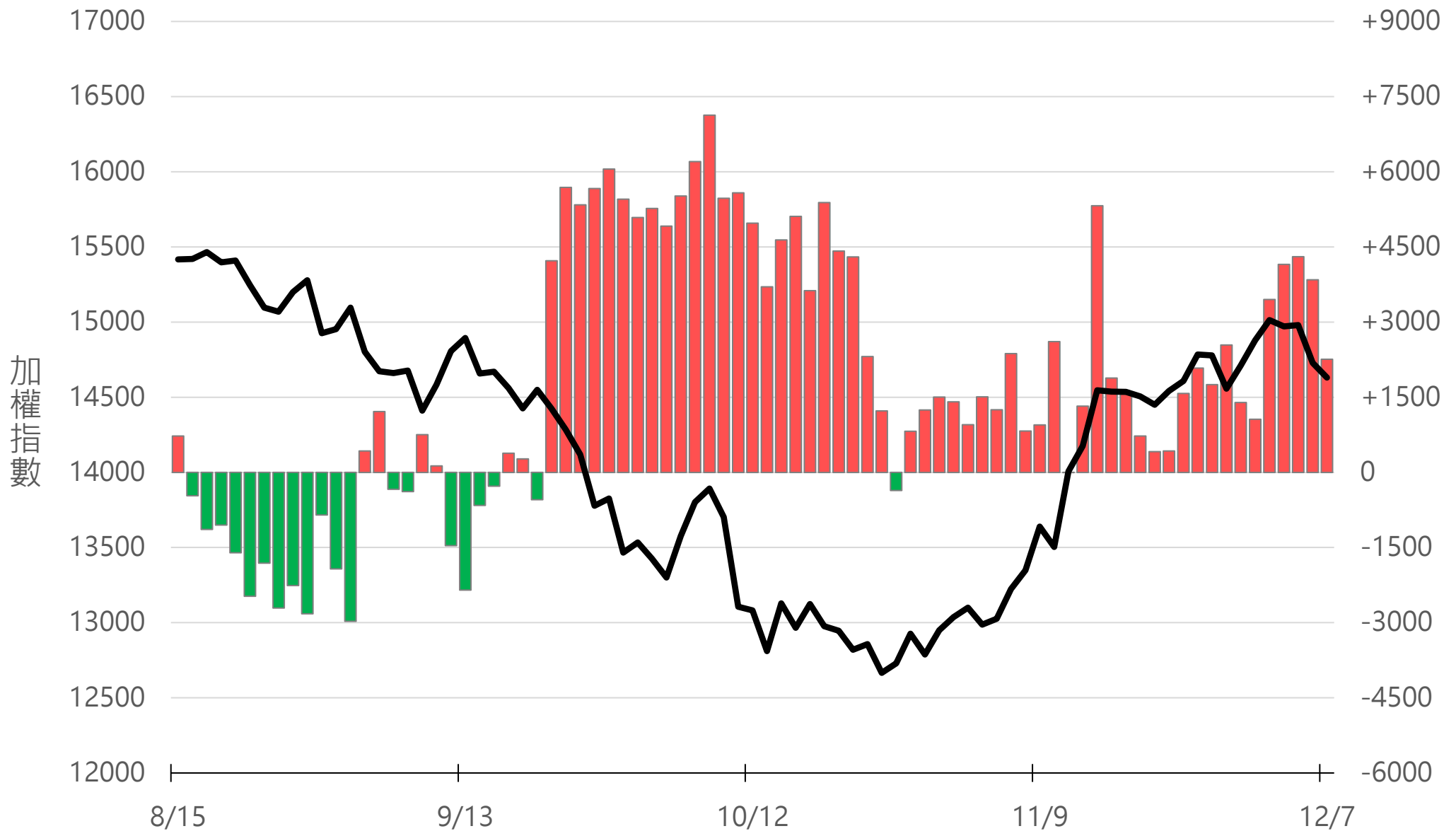
自營近20日累計買賣超(億元)

-604.77



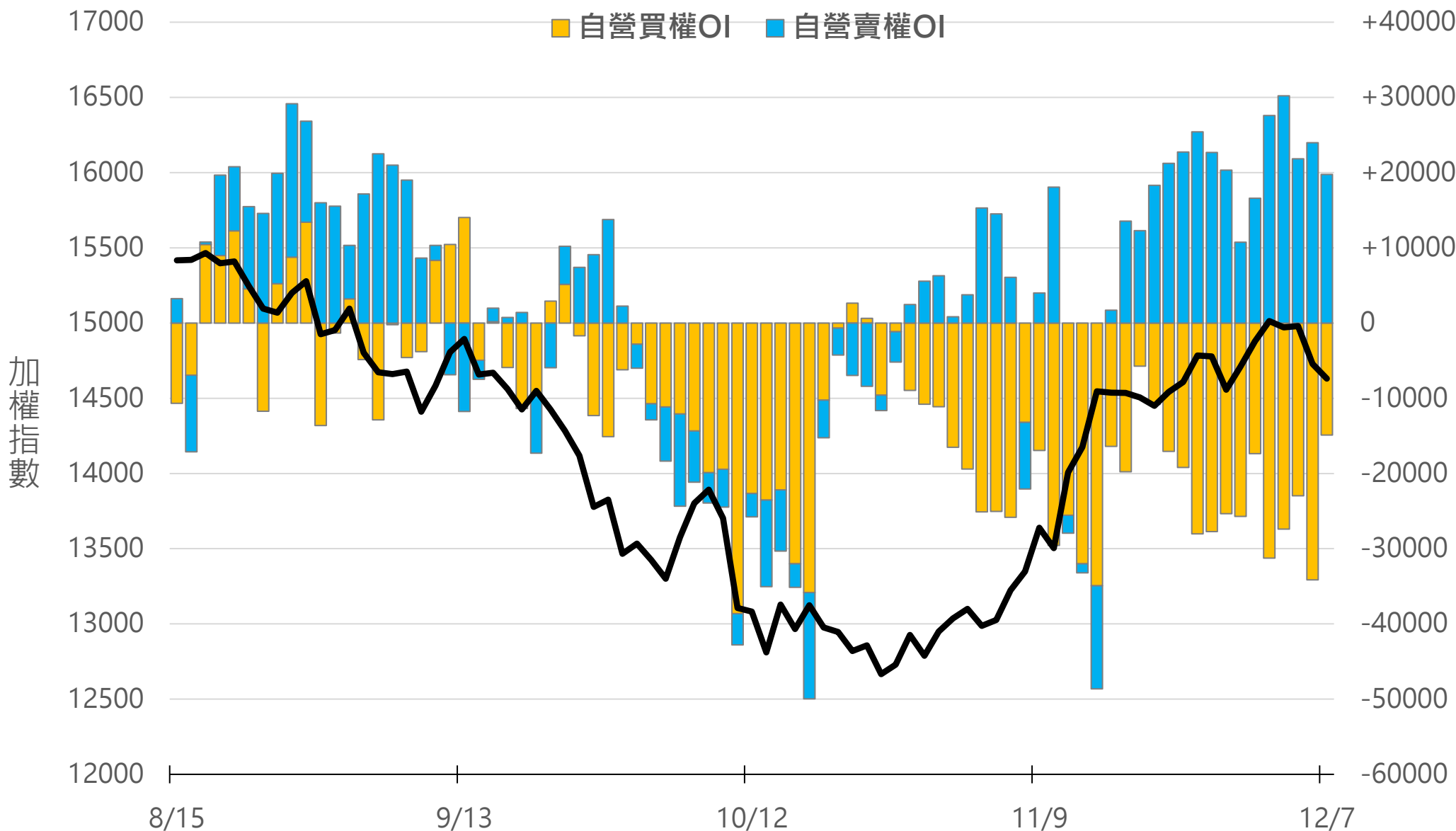
自營台指期O(口)

+2258



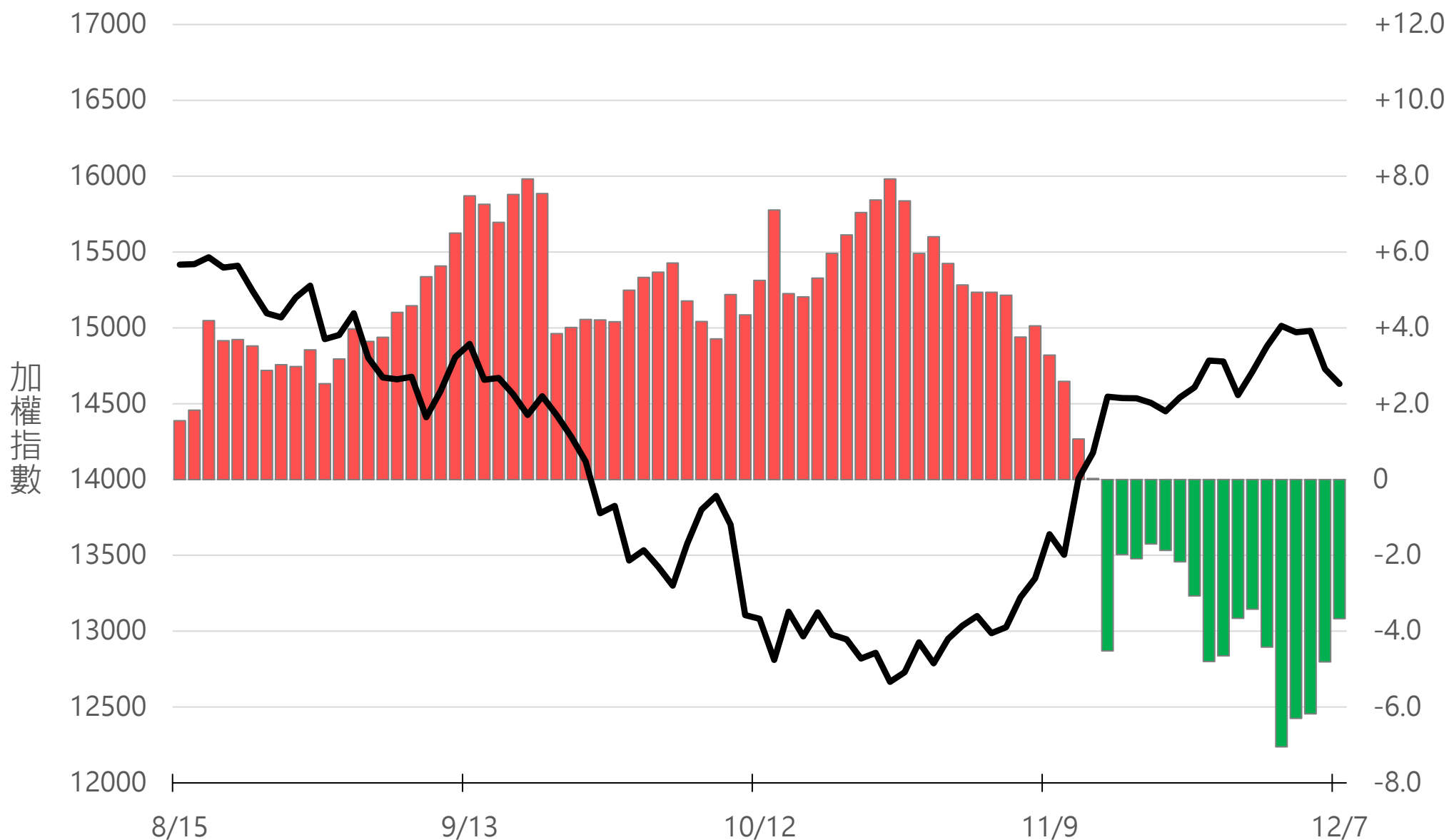
自營選權OI(口) 0軸以上為買方，以下為賣方

買權 -14880
賣權 +19744



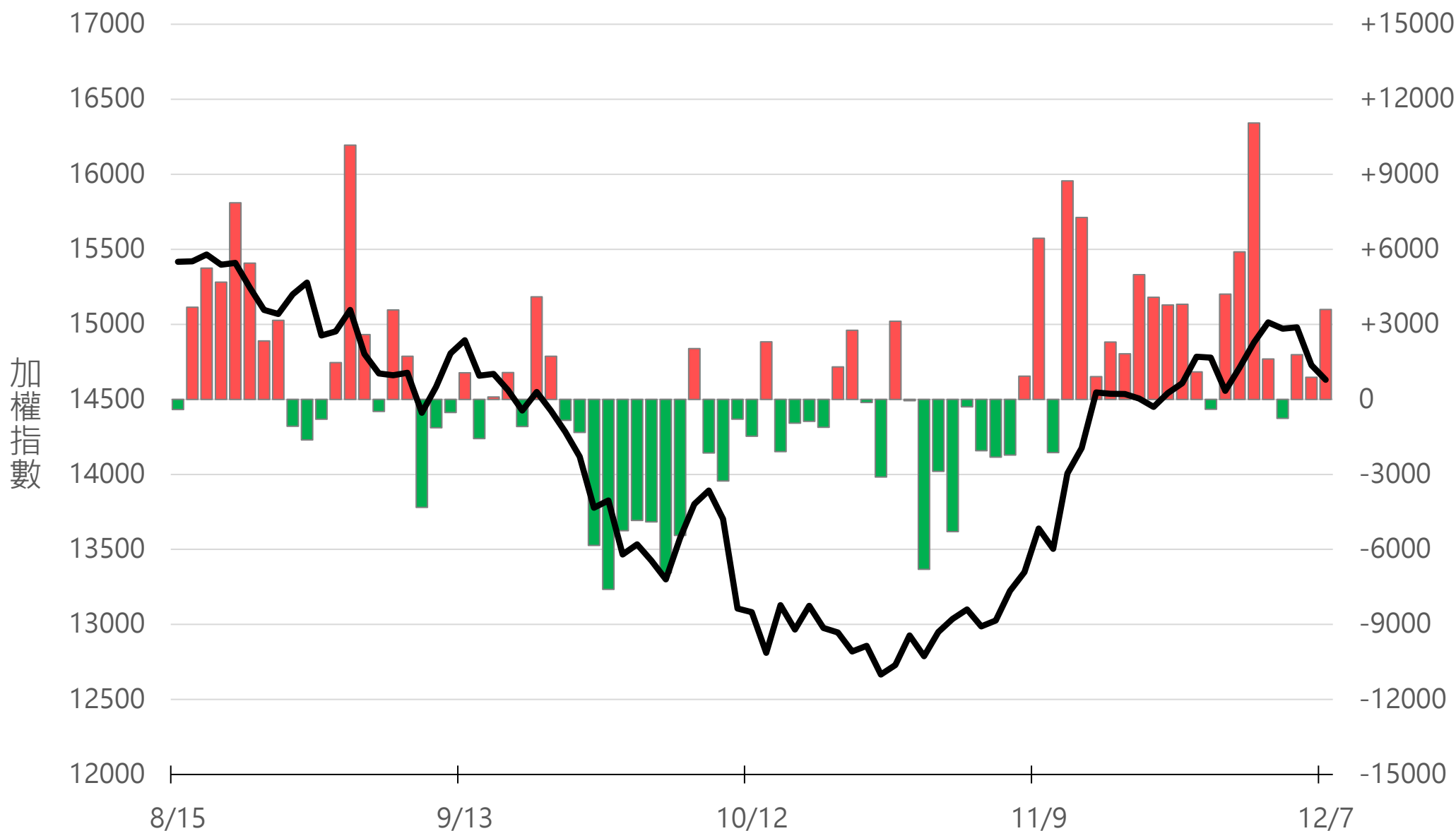
自營選權OI淨金額(億元)

-3.67



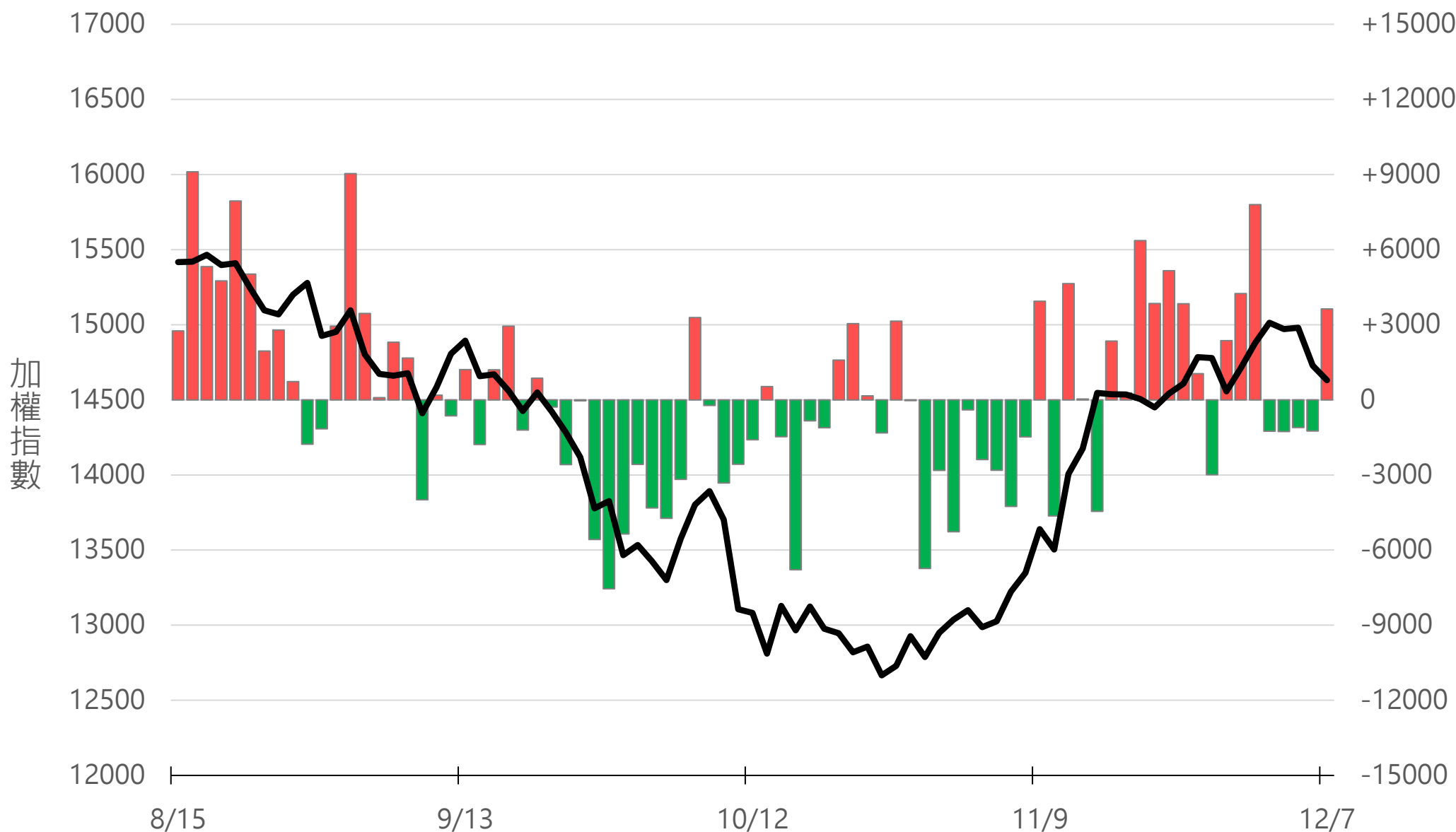
十特近月台指期OI(口)

+3594



十特全月台指期O(口)

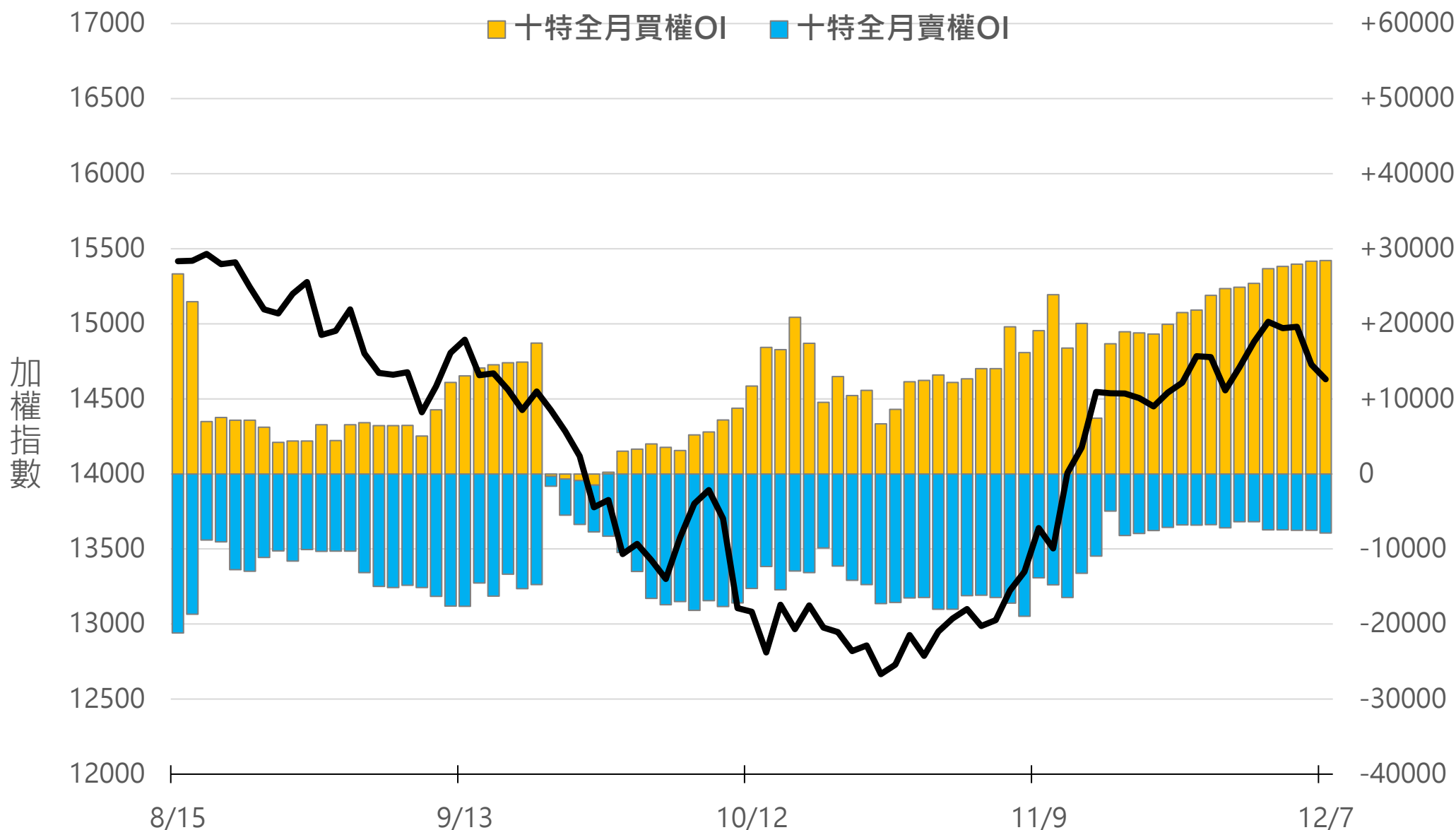
+3631



十特近月選權OI(口)

0軸以上為買方
0軸以下為賣方

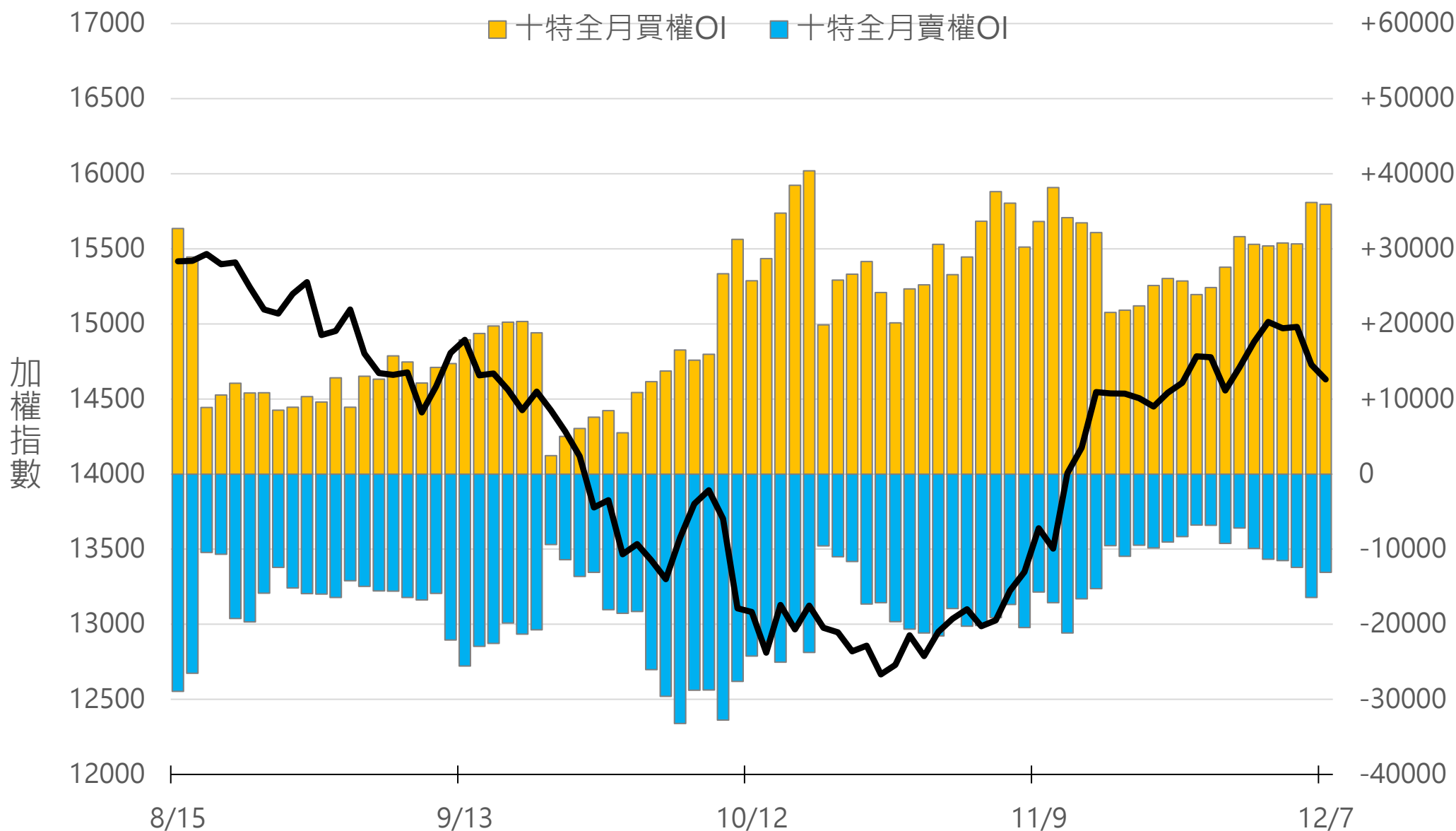
買權 +28418
賣權 -7880



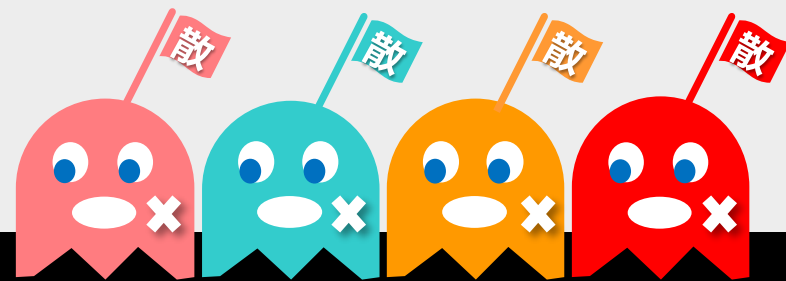
十特全月選權OI(口)

0軸以上為買方
0軸以下為賣方

買權 +35930
賣權 -13090



台指期盤後快訊



永豐期貨股份有限公司 | 台北市重慶南路一段2號8樓 | 02-2381-1799 | 111年金管期總字第007號 | 顧問事業部

本研究報告純屬研究性質僅供參考，不保證其完整性及精確性，報告內容具時效性，邇後若有變更，本公司將不做預告或主動更新。交易人決策時應衡量自身需求與交易風險，並就交易結果自行負責，本公司恕不負任何法律責任，亦不作任何保證。未經授權，禁止任何形式抄襲、引用或轉載。