









# A50晨報

永豐期貨顧問事業部編製



# 陸股主要指數

標的	收盤	漲跌	漲跌幅	今年以來	0% (52週低)	↔	100% (52週高)
上證指數	3309.75	+13.65	+0.41%	-9.1%	28%		
上證50	2935.68	+2.22	+0.08%	-10.3%	14%		
上證180	9149.59	+23.89	+0.26%	-9.7%	19%		
深證指數	2173.14	+12.20	+0.56%	-14.1%	27%		
中小板	12574.11	+51.30	+0.41%	-13.5%	28%		
創業板	3061.97	+29.91	+0.99%	-16.5%	30%		
滬深300	4306.52	+13.68	+0.32%	-12.8%	18%		
A50指數	13846.46	+16.50	+0.12%	-11.8%	13%		
恆生指數	20553.79	-336.47	-1.61%	-12.2%	5%		
H股指數	7060.60	-195.22	-2.69%	-14.3%	4%		



永豐期貨

SinoPac Futures

永豐期貨股份有限公司 | 台北市重慶南路一段2號8樓 | 02-2381-1799 | 109年金管期總字第008號 | 顧問事業部

本資料僅供永豐金控同仁及客戶參考，客戶應審慎考量本身之需求與投資風險，本公司恕不負任何法律責任，亦不作任何保證。

# 期指行情表 (■黃色區塊為T+1盤)

商品	月份	收盤	漲跌	漲跌幅	成交量	OI	增減	
A50 指數	03	13736.0	-26.0	↓	0.19%	388042	899849	+31632
	04	13740.0	-9.0	↓	0.07%	7815	7420	+2227
	03 T+1	13615.0	-121.0	↓	0.88%	54973		
	04 T+1	13624.0	-116.0	↓	0.84%	2454		
恆生 指數	03	20495	-296	↓	1.42%	186147	147983	-1316
	04	20482	-295	↓	1.42%	2991	6372	+974
	03 T+1	20057	-438	↓	2.14%	38343		
	04 T+1	20044	-438	↓	2.14%	329		
H股 指數	03	7056	-182	↓	2.51%	218222	313803	+12327
	04	7061	-183	↓	2.53%	1269	7970	+398
	03 T+1	6843	-213	↓	3.02%	43235		
	04 T+1	6850	-211	↓	2.99%	73		



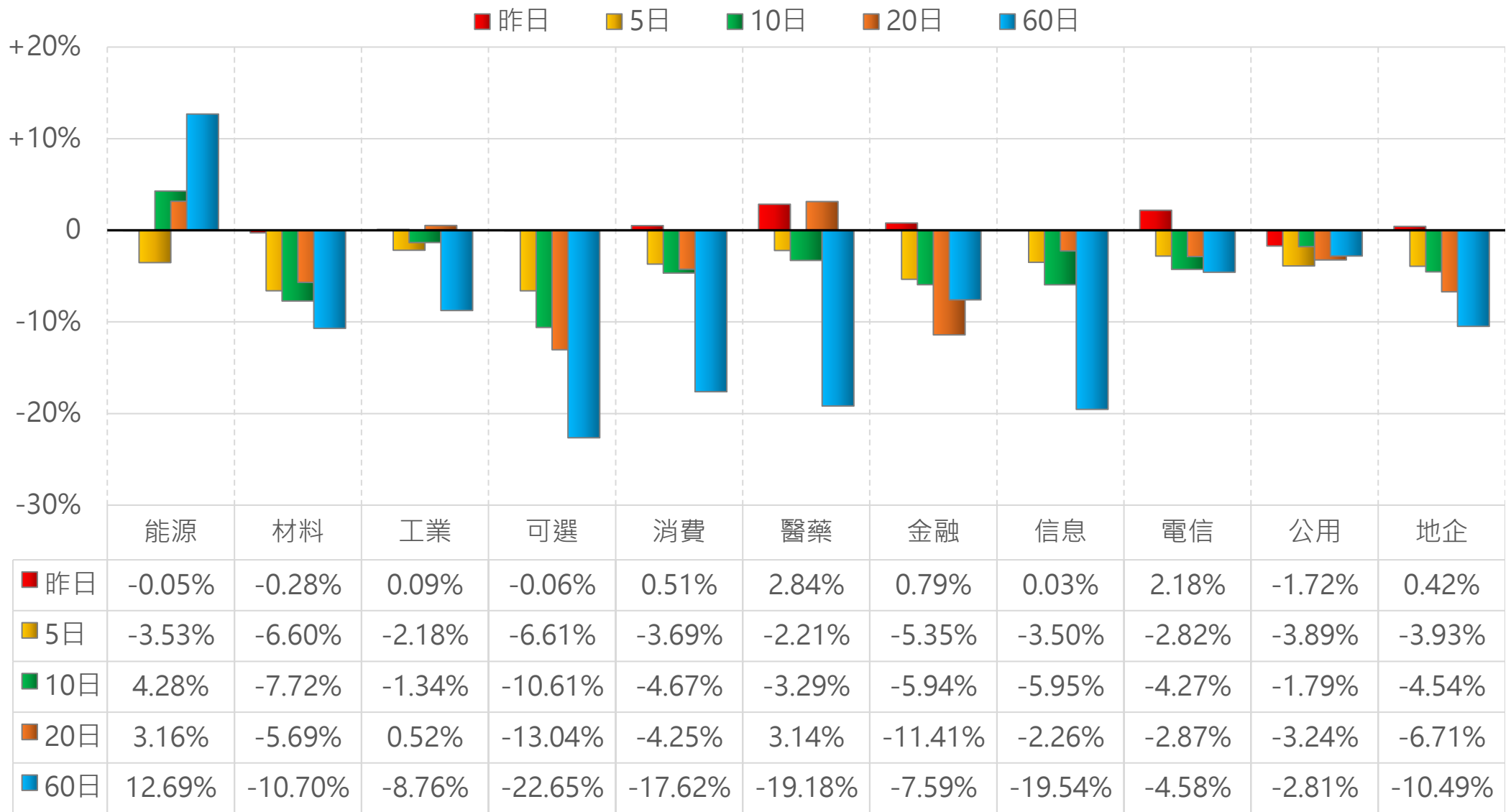
永豐期貨

SinoPac Futures

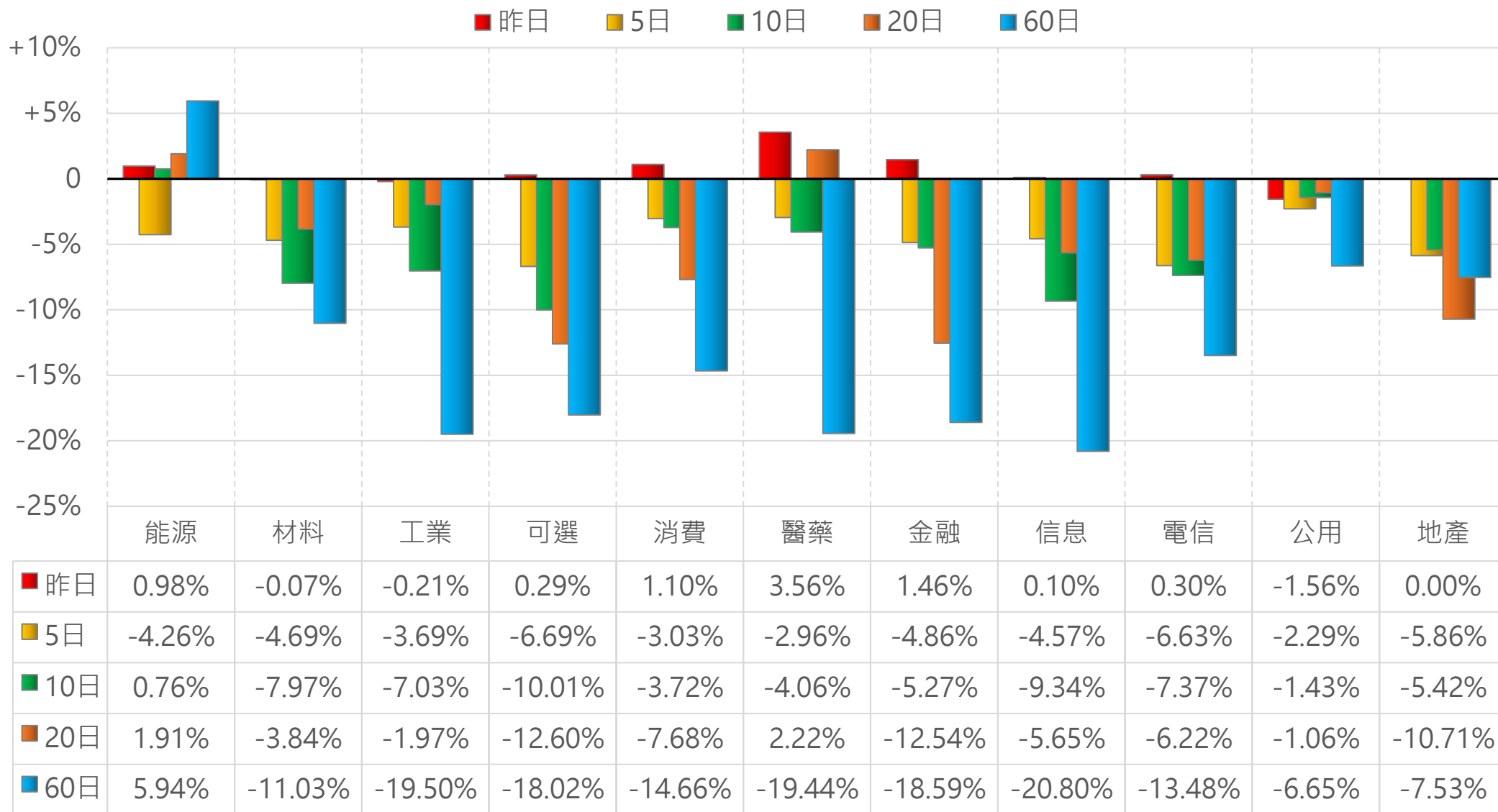
永豐期貨股份有限公司 | 台北市重慶南路一段2號8樓 | 02-2381-1799 | 109年金管總字第008號 | 顧問事業部

本資料僅供永豐金控同仁及客戶參考，客戶應審慎考量本身之需求與投資風險，本公司恕不負任何法律責任，亦不作任何保證。

# 上證行業指數表現



# 深證行業指數表現



永豐期貨

SinoPac Futures

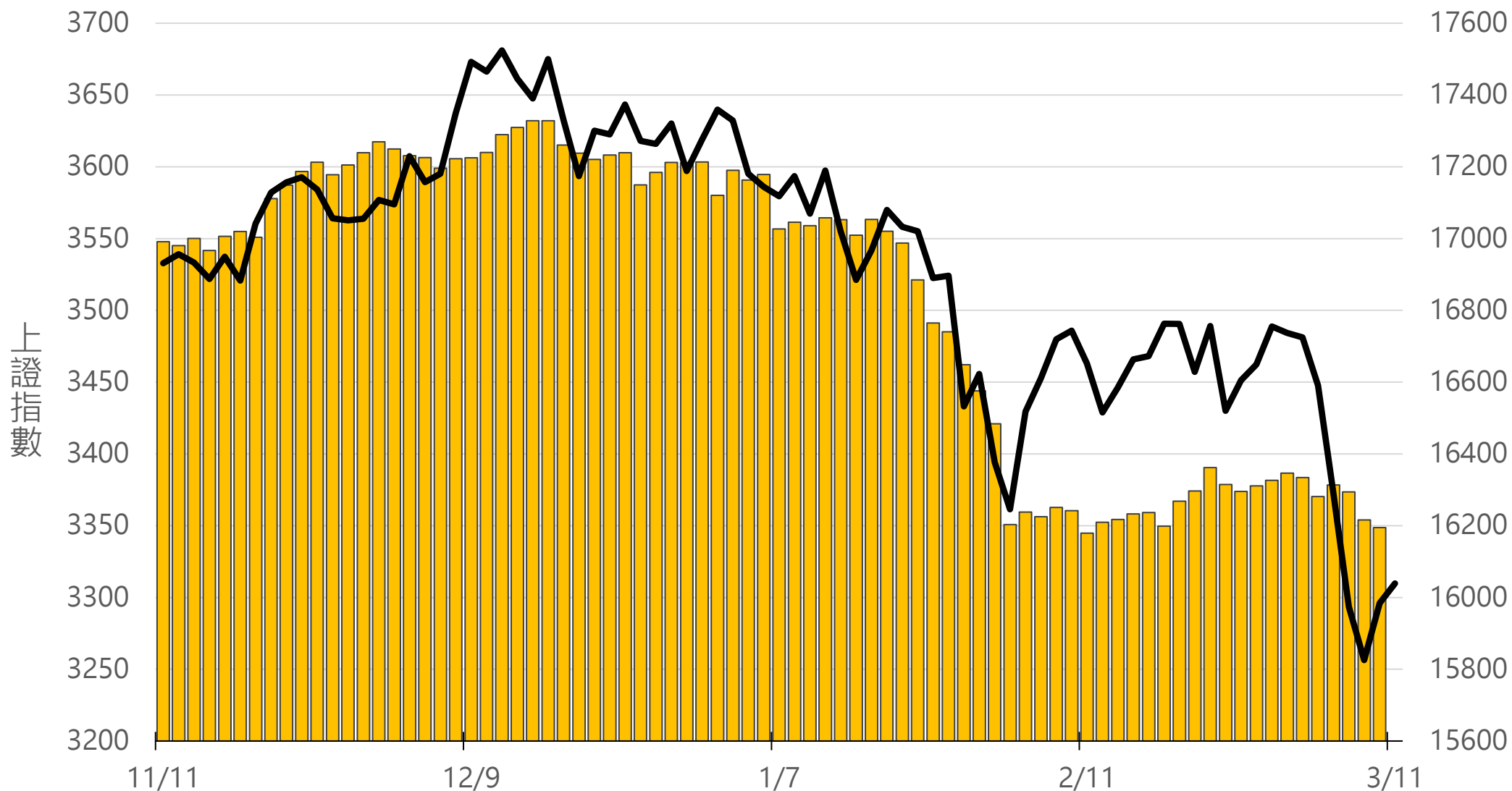
永豐期貨股份有限公司 | 台北市重慶南路一段2號8樓 | 02-2381-1799 | 109年金管總字第008號 | 顧問事業部

本資料僅供永豐金控同仁及客戶參考，客戶應審慎考量本身之需求與投資風險，本公司恕不負任何法律責任，亦不作任何保證。

# 滬深兩市融資餘額 (億人民幣)

僅更新至  
前一日數據

# 16194.9



永豐期貨

SinoPac Futures

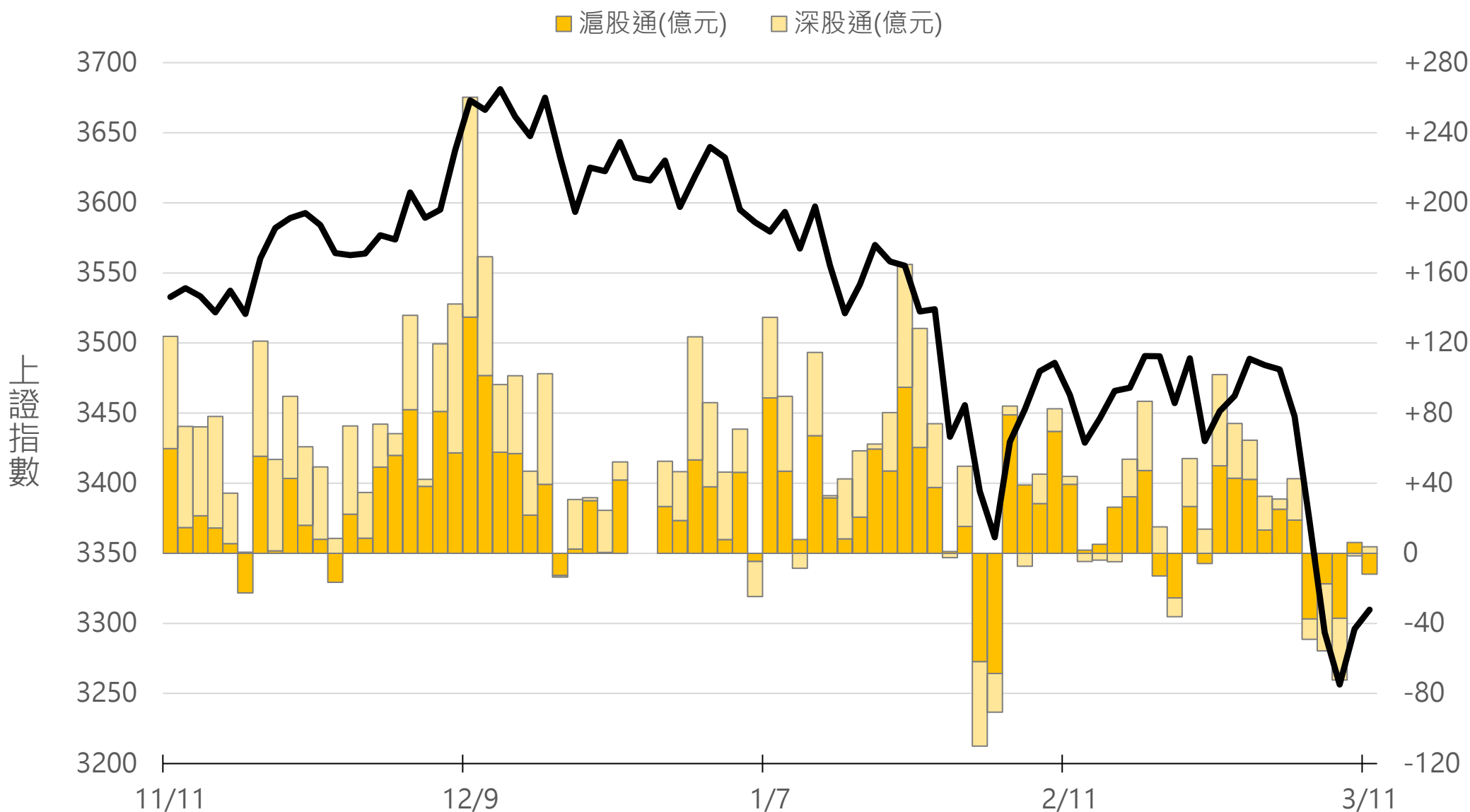
永豐期貨股份有限公司 | 台北市重慶南路一段2號8樓 | 02-2381-1799 | 109年金管總字第008號 | 顧問事業部

本資料僅供永豐金控同仁及客戶參考，客戶應審慎考量本身之需求與投資風險，本公司恕不負任何法律責任，亦不作任何保證。

# 滬深港通北上 (億人民幣)

滬股通 -12.0 合  
深股通 +3.7 計

# -8.3



永豐期貨

SinoPac Futures

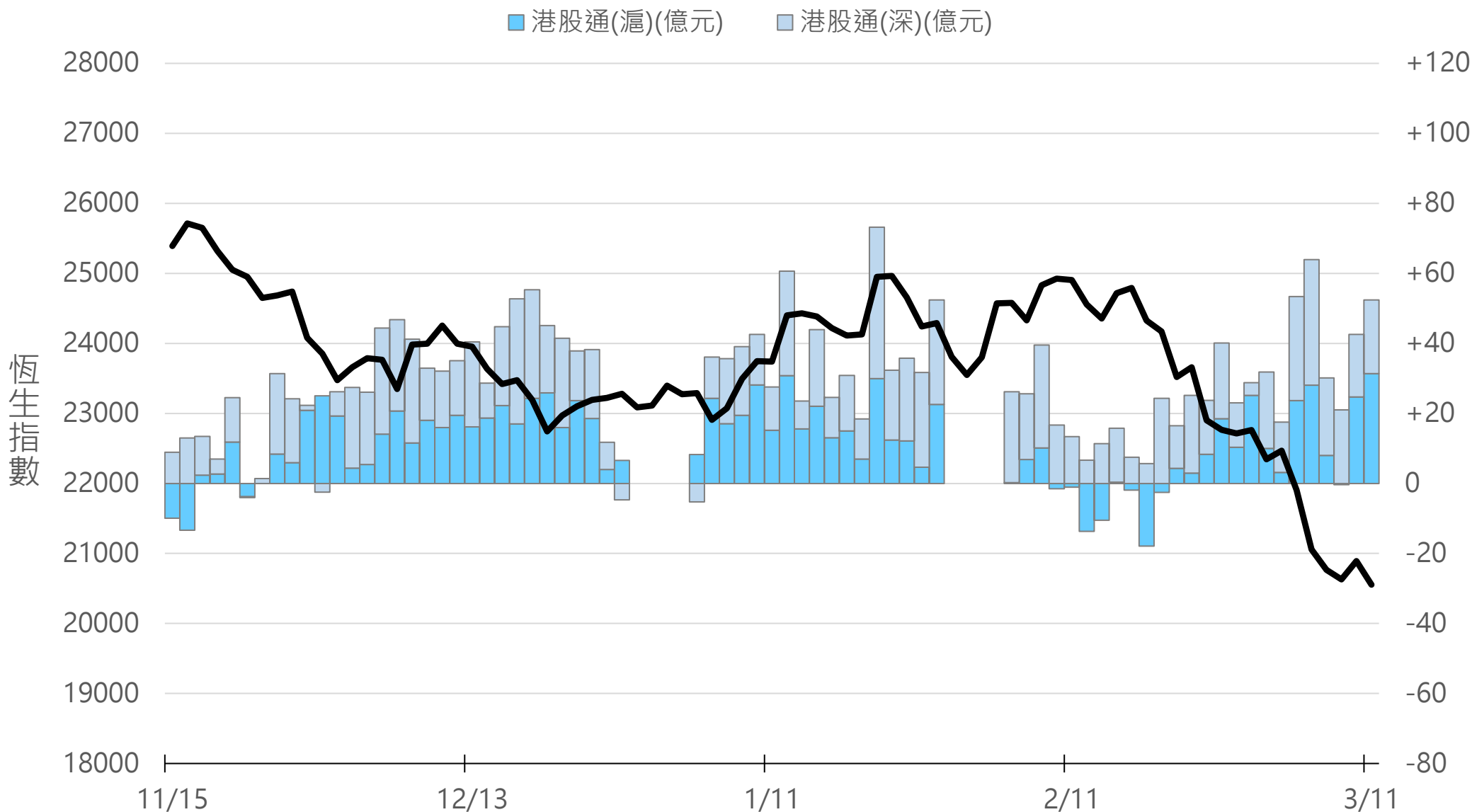
永豐期貨股份有限公司 | 台北市重慶南路一段2號8樓 | 02-2381-1799 | 109年金管總字第008號 | 顧問事業部

本資料僅供永豐金控同仁及客戶參考，客戶應審慎考量本身之需求與投資風險，本公司恕不負任何法律責任，亦不作任何保證。

# 滬深港通南下 (億人民幣)

港股通(滬) +31.4 合  
港股通(深) +21.0 計

# +52.4



永豐期貨

SinoPac Futures

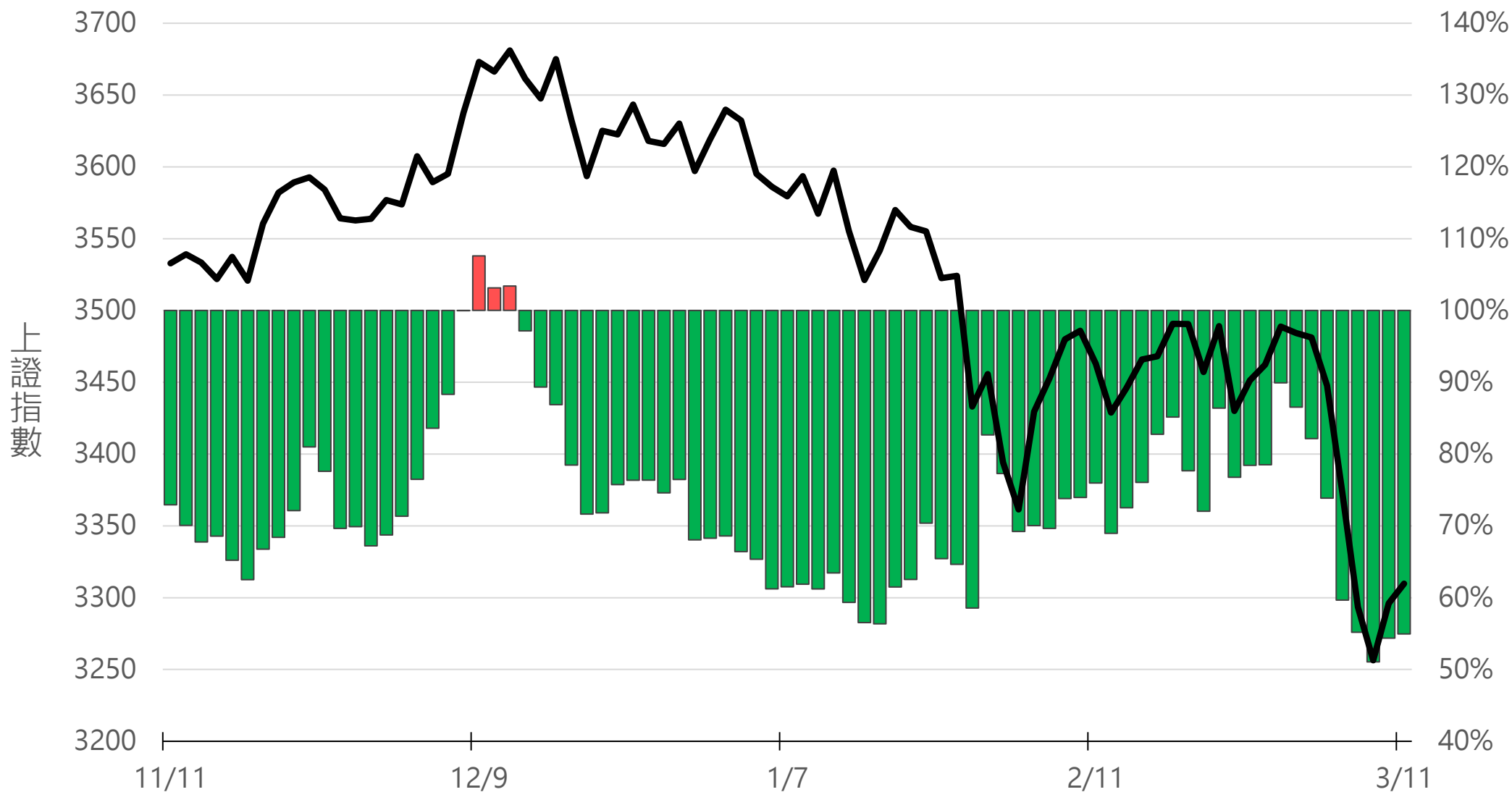
永豐期貨股份有限公司 | 台北市重慶南路一段2號8樓 | 02-2381-1799 | 109年金管期總字第008號 | 顧問事業部

本資料僅供永豐金控同仁及客戶參考，客戶應審慎考量本身之需求與投資風險，本公司恕不負任何法律責任，亦不作任何保證。



# 上證50ETF(滬) - PCR

54.9%



永豐期貨

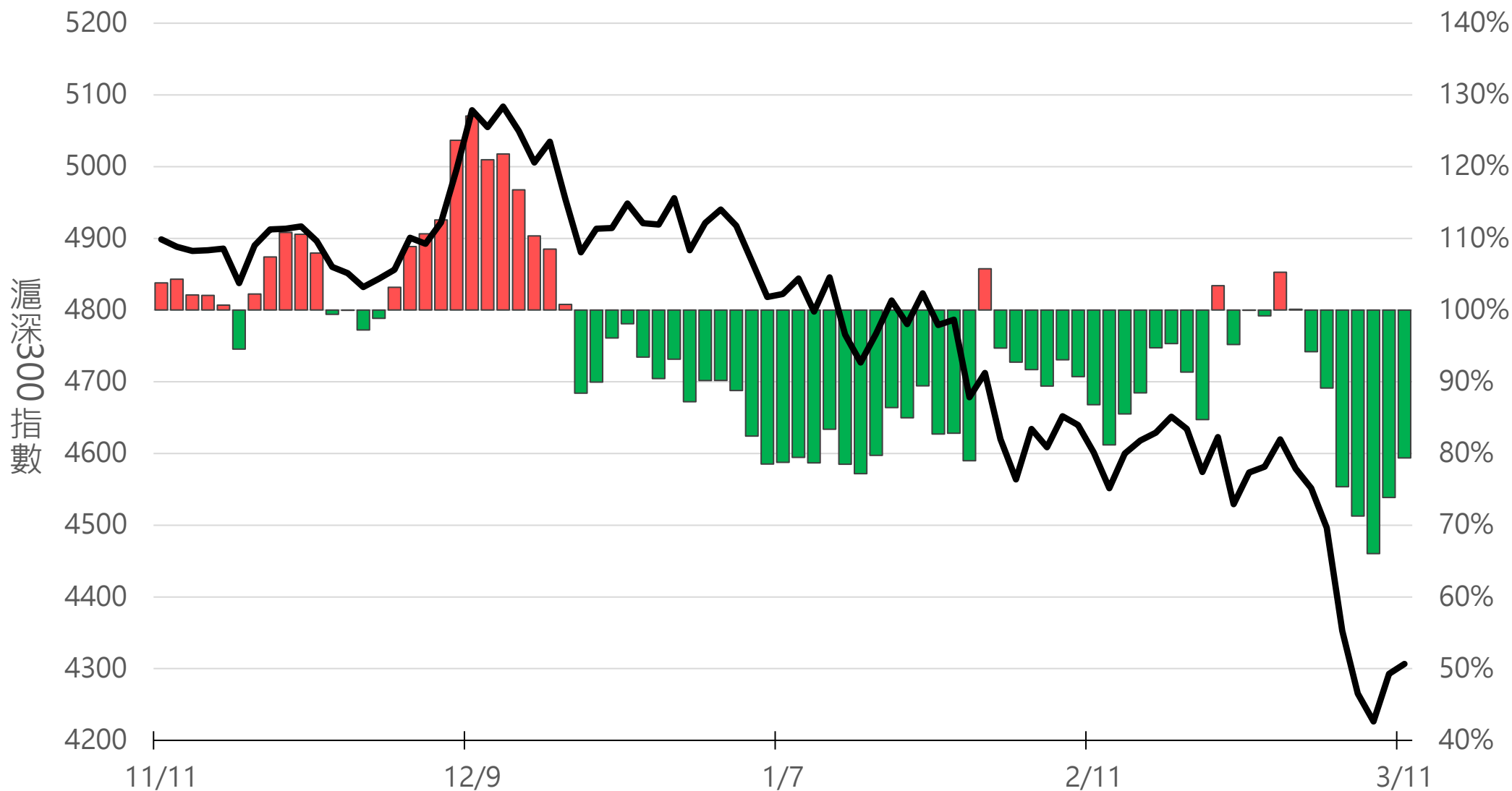
SinoPac Futures

永豐期貨股份有限公司 | 台北市重慶南路一段2號8樓 | 02-2381-1799 | 109年金管總字第008號 | 顧問事業部

本資料僅供永豐金控同仁及客戶參考，客戶應審慎考量本身之需求與投資風險，本公司恕不負任何法律責任，亦不作任何保證。

# 滬深300ETF(滬+深) - PCR

79.4%



永豐期貨

SinoPac Futures

永豐期貨股份有限公司 | 台北市重慶南路一段2號8樓 | 02-2381-1799 | 109年金管總字第008號 | 顧問事業部

本資料僅供永豐金控同仁及客戶參考，客戶應審慎考量本身之需求與投資風險，本公司恕不負任何法律責任，亦不作任何保證。

# 一般型ETF (單位：張，新台幣億元)

商品	收盤	漲跌	漲跌幅	成交量	金額	市值
元大上證50 (006206)	32.30	-0.87 ↓	2.62%	176	0.06	12.4
富邦上證180 (006205)	33.75	-0.70 ↓	2.03%	1765	0.60	47.5
富邦中證500 (00783)	21.70	-0.57 ↓	2.56%	314	0.07	2.3
富邦深100 (00639)	13.84	-0.35 ↓	2.47%	927	0.13	15.6
群益深證中小 (00643)	16.61	-0.41 ↓	2.41%	307	0.05	12.9
元大寶滬深 (0061)	19.95	-0.53 ↓	2.59%	327	0.07	26.8
FH滬深 (006207)	26.25	-0.85 ↓	3.14%	84	0.02	9.8
國泰A50 (00636)	22.14	-0.63 ↓	2.77%	2277	0.51	29.9
國泰A150 (00743)	26.30	-0.55 ↓	2.05%	3	0.00	1.3
富邦恆生國企 (00700)	12.40	-0.51 ↓	3.95%	833	0.10	1.9



永豐期貨

SinoPac Futures

永豐期貨股份有限公司 | 台北市重慶南路一段2號8樓 | 02-2381-1799 | 109年金管期總字第008號 | 顧問事業部

本資料僅供永豐金控同仁及客戶參考，客戶應審慎考量本身之需求與投資風險，本公司恕不負任何法律責任，亦不作任何保證。

# 槓桿及反向型ETF (單位：張，新台幣億元)

商品	收盤	漲跌	漲跌幅	成交量	金額	市值
富邦上證180正2 (00633L)	40.24	-2.37 ↓	5.56%	14213	5.79	90.9
富邦上證180反1 (00634R)	4.57	+0.14 ↑	3.16%	3594	0.16	3.8
元大滬深300正2 (00637L)	15.91	-0.95 ↓	5.63%	103816	16.75	217.6
元大滬深300反1 (00638R)	9.60	+0.31 ↑	3.34%	1609	0.15	2.8
國泰A50正2 (00655L)	29.70	-1.80 ↓	5.71%	7338	2.21	41.6
國泰A50反1 (00656R)	8.68	+0.25 ↑	2.97%	481	0.04	1.9
FH香港正2 (00650L)	15.09	-0.80 ↓	5.03%	9612	1.45	9.0
FH香港反1 (00651R)	9.16	+0.26 ↑	2.92%	1531	0.14	1.8
富邦恆生國企正2 (00665L)	9.90	-0.96 ↓	8.84%	7001	0.70	5.4
富邦恆生國企反1 (00666R)	15.98	+0.76 ↑	4.99%	306	0.05	1.4



永豐期貨

SinoPac Futures

永豐期貨股份有限公司 | 台北市重慶南路一段2號8樓 | 02-2381-1799 | 109年金管期總字第008號 | 顧問事業部

本資料僅供永豐金控同仁及客戶參考，客戶應審慎考量本身之需求與投資風險，本公司恕不負任何法律責任，亦不作任何保證。

# ETF期貨 (單位：口)

商品	月份	收盤	漲跌	漲跌幅	成交量	OI	增減	
元大寶滬深 (NZF)	03	19.95	-0.38	↓	1.87%	12	31	-6
	04	20.55	+0.16	↑	0.78%	30	19	+8
富邦上證180 (OAF)	03	34.61	+0.23	↑	0.67%	295	1939	-9
	04	34.64	+0.24	↑	0.70%	151	1204	+116
元大上證50 (OBF)	03	33.10	+0.21	↑	0.64%	24	27	0
	04	32.68	-0.21	↓	0.64%	4	24	+2
FH滬深 (OCF)	03	27.00	+0.24	↑	0.90%	33	51	+10
	04	26.14	-0.61	↓	2.28%	5	26	0
國泰A50 (OJF)	03	22.77	+0.12	↑	0.53%	140	222	-1
	04	22.70	+0.03	↑	0.13%	97	236	+14
富邦深100 (OKF)	03	14.24	+0.07	↑	0.49%	31	509	+3
	04	14.23	+0.11	↑	0.78%	7	82	+3
群益深中小 (OOF)	03	17.01	+0.15	↑	0.89%	24	60	-7
	04	17.01	+0.15	↑	0.89%	0	2	0



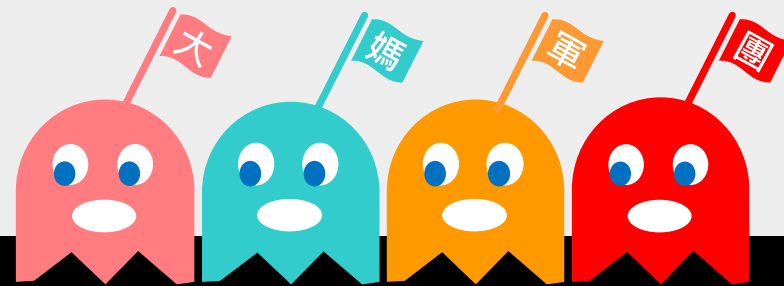
永豐期貨

SinoPac Futures

永豐期貨股份有限公司 | 台北市重慶南路一段2號8樓 | 02-2381-1799 | 109年金管期總字第008號 | 顧問事業部

本資料僅供永豐金控同仁及客戶參考，客戶應審慎考量本身之需求與投資風險，本公司恕不負任何法律責任，亦不作任何保證。

# A50晨報



永豐期貨股份有限公司 | 台北市重慶南路一段2號8樓 | 02-2381-1799 | 109年金管期總字第008號 | 顧問事業部

本報告純屬研究性質，僅供永豐金控同仁及客戶參考，不提供或嘗試遊說客戶作為交易期權之依據，客戶於決策時應依個人財務狀況審慎評估所能承擔之風險，並就投資結果自行負責，本公司恕不負任何法律責任，亦不作任何保證。本報告內容或有取材於本公司認可之來源，但不保證其真實性或完整性，相關圖表均採用特定軟體，以歷史數據進行繪製及統計，並不具預測未來之能力與代表未來獲利，客戶參考使用前須審慎評估。報告內容中所有資訊有其時效性，爾後若有變更，本公司將不作預告或主動更新。未經本公司授權，禁止以任何形式複製、轉載或節錄。