










A50晨報

永豐期貨顧問事業部編製



陸股主要指數

標的	收盤	漲跌	漲跌幅	今年以來	0% (52週低)	↔	100% (52週高)
上證指數	3372.86	-74.79	-2.17%	-7.3%	15%		
上證50	2974.68	-87.71	-2.86%	-9.2%	1%		
上證180	9284.29	-248.09	-2.60%	-8.4%	2%		
深證指數	2203.41	-61.23	-2.70%	-12.9%	17%		
中小板	12771.17	-369.13	-2.81%	-12.1%	33%		
創業板	3051.92	-101.27	-3.21%	-16.8%	29%		
滬深300	4352.78	-143.65	-3.19%	-11.9%	1%		
A50指數	13904.27	-512.97	-3.56%	-11.4%	1%		
恆生指數	21057.63	-847.66	-3.87%	-10.0%	3%		
H股指數	7412.59	-274.28	-3.57%	-10.0%	2%		



永豐期貨

SinoPac Futures

永豐期貨股份有限公司 | 台北市重慶南路一段2號8樓 | 02-2381-1799 | 109年金管期總字第008號 | 顧問事業部

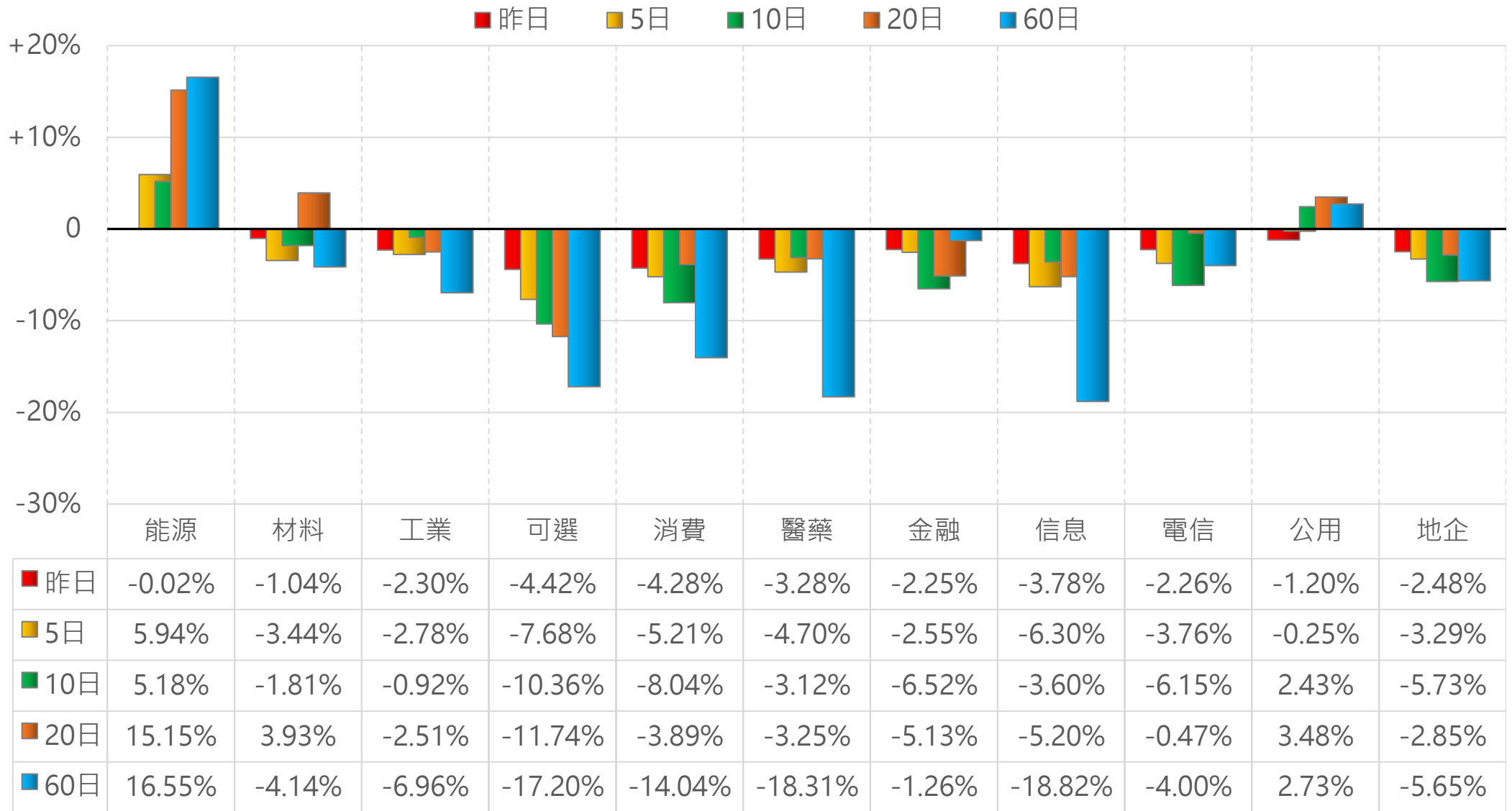
本資料僅供永豐金控同仁及客戶參考，客戶應審慎考量本身之需求與投資風險，本公司恕不負任何法律責任，亦不作任何保證。

期指行情表 (■黃色區塊為T+1盤)

商品	月份	收盤	漲跌	漲跌幅	成交量	OI	增減	
A50 指數	03	13800.0	-535.0	↓	3.73%	421440	858309	+3368
	04	13807.0	-543.0	↓	3.78%	1301	2131	+531
	03 T+1	13742.0	-58.0	↓	0.42%	55844		
	04 T+1	13753.0	-54.0	↓	0.39%	340		
恆生 指數	03	20900	-937	↓	4.29%	159259	143607	+8152
	04	20884	-931	↓	4.27%	931	2935	+58
	03 T+1	20926	+26	↑	0.12%	31671		
	04 T+1	20935	+51	↑	0.24%	301		
H股 指數	03	7368	-318	↓	4.14%	172667	295337	+12449
	04	7374	-315	↓	4.10%	1423	5025	+946
	03 T+1	7388	+20	↑	0.27%	39413		
	04 T+1	7419	+45	↑	0.61%	69		



上證行業指數表現



永豐期貨

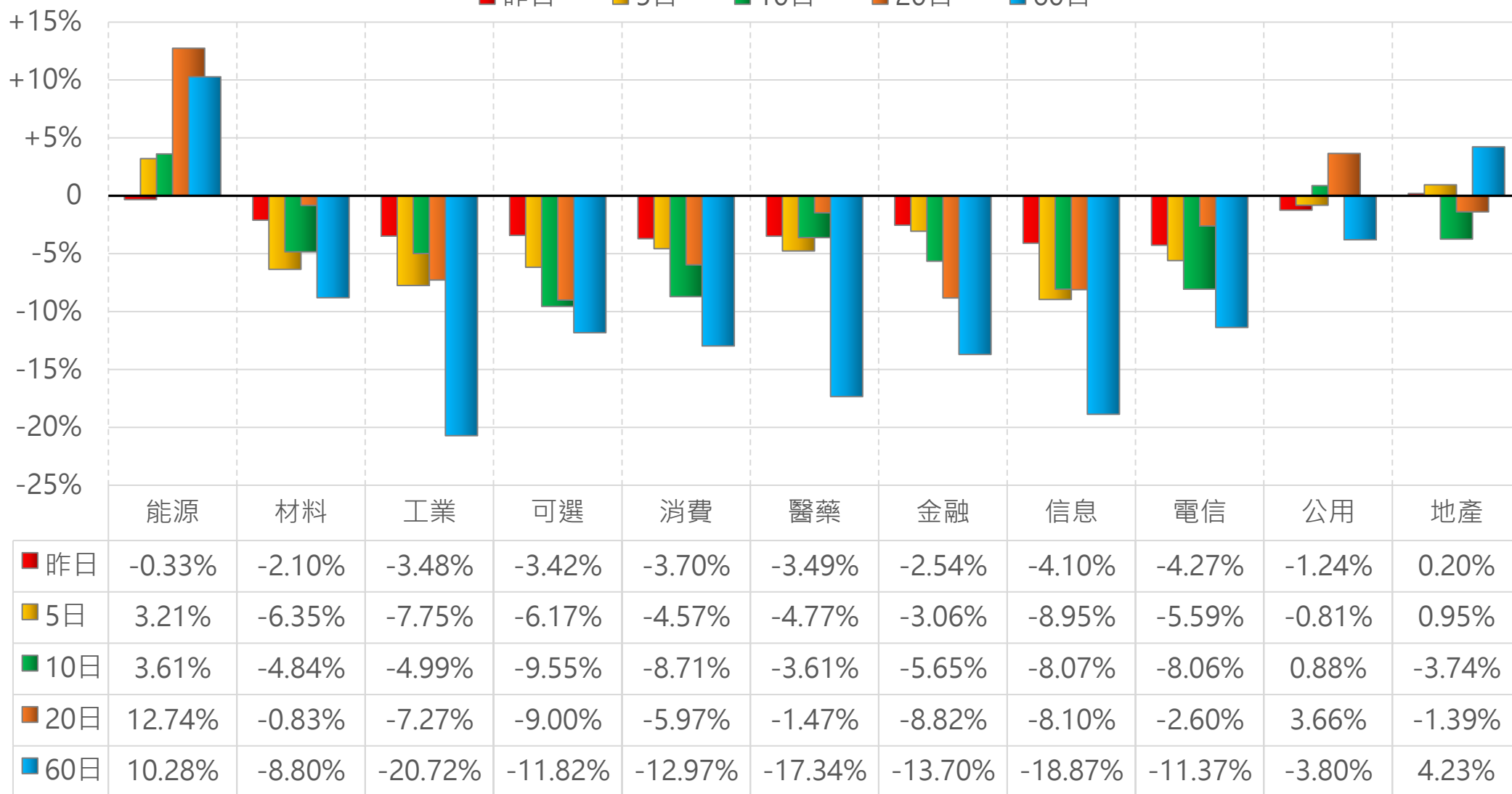
SinoPac Futures

永豐期貨股份有限公司 | 台北市重慶南路一段2號8樓 | 02-2381-1799 | 109年金管總字第008號 | 顧問事業部

本資料僅供永豐金控同仁及客戶參考，客戶應審慎考量本身之需求與投資風險，本公司恕不負任何法律責任，亦不作任何保證。

深證行業指數表現

■ 昨日 ■ 5日 ■ 10日 ■ 20日 ■ 60日



永豐期貨

SinoPac Futures

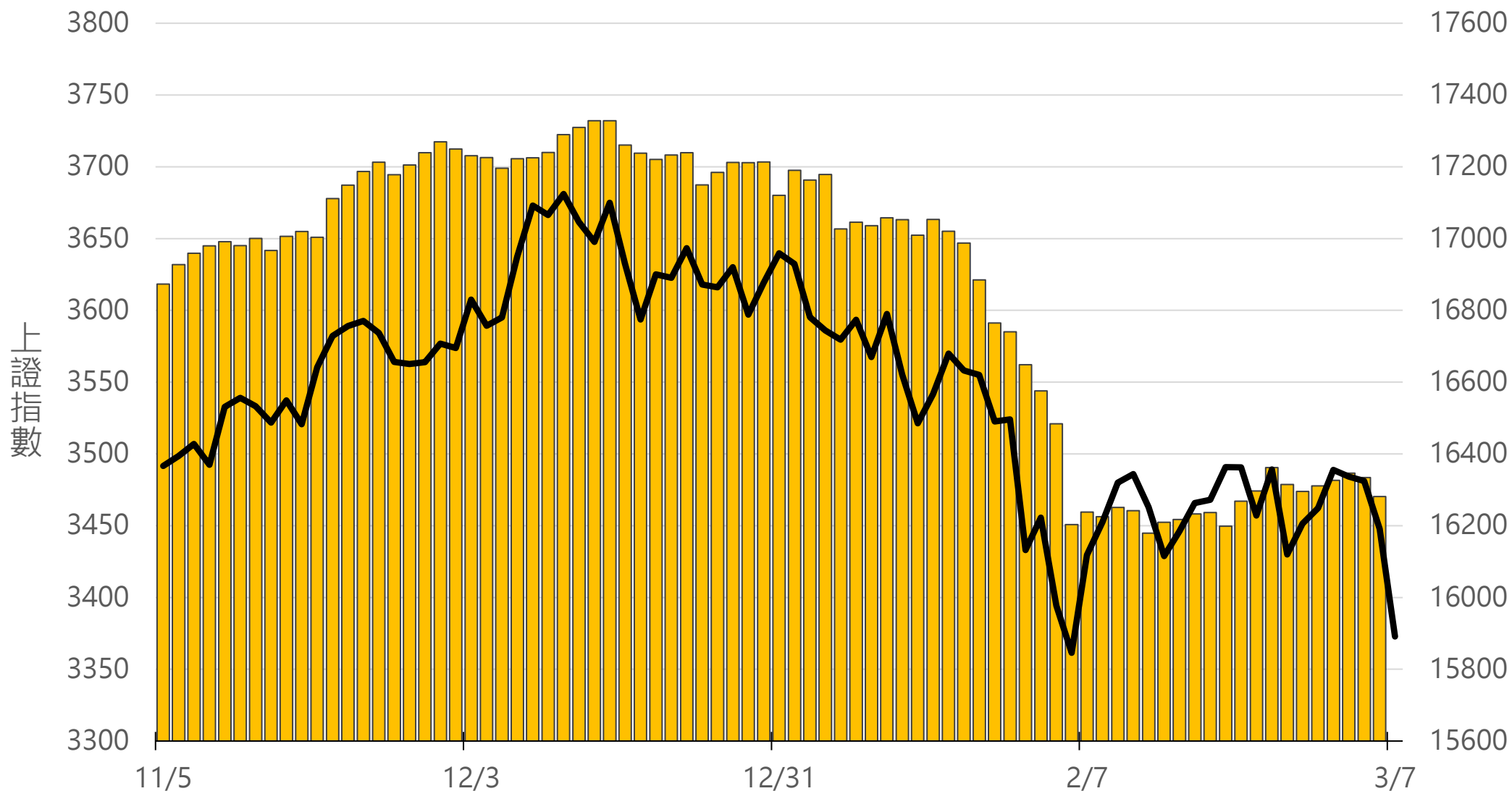
永豐期貨股份有限公司 | 台北市重慶南路一段2號8樓 | 02-2381-1799 | 109年金管總字第008號 | 顧問事業部

本資料僅供永豐金控同仁及客戶參考，客戶應審慎考量本身之需求與投資風險，本公司恕不負任何法律責任，亦不作任何保證。

滬深兩市融資餘額 (億人民幣)

僅更新至
前一日數據

16281.1



永豐期貨

SinoPac Futures

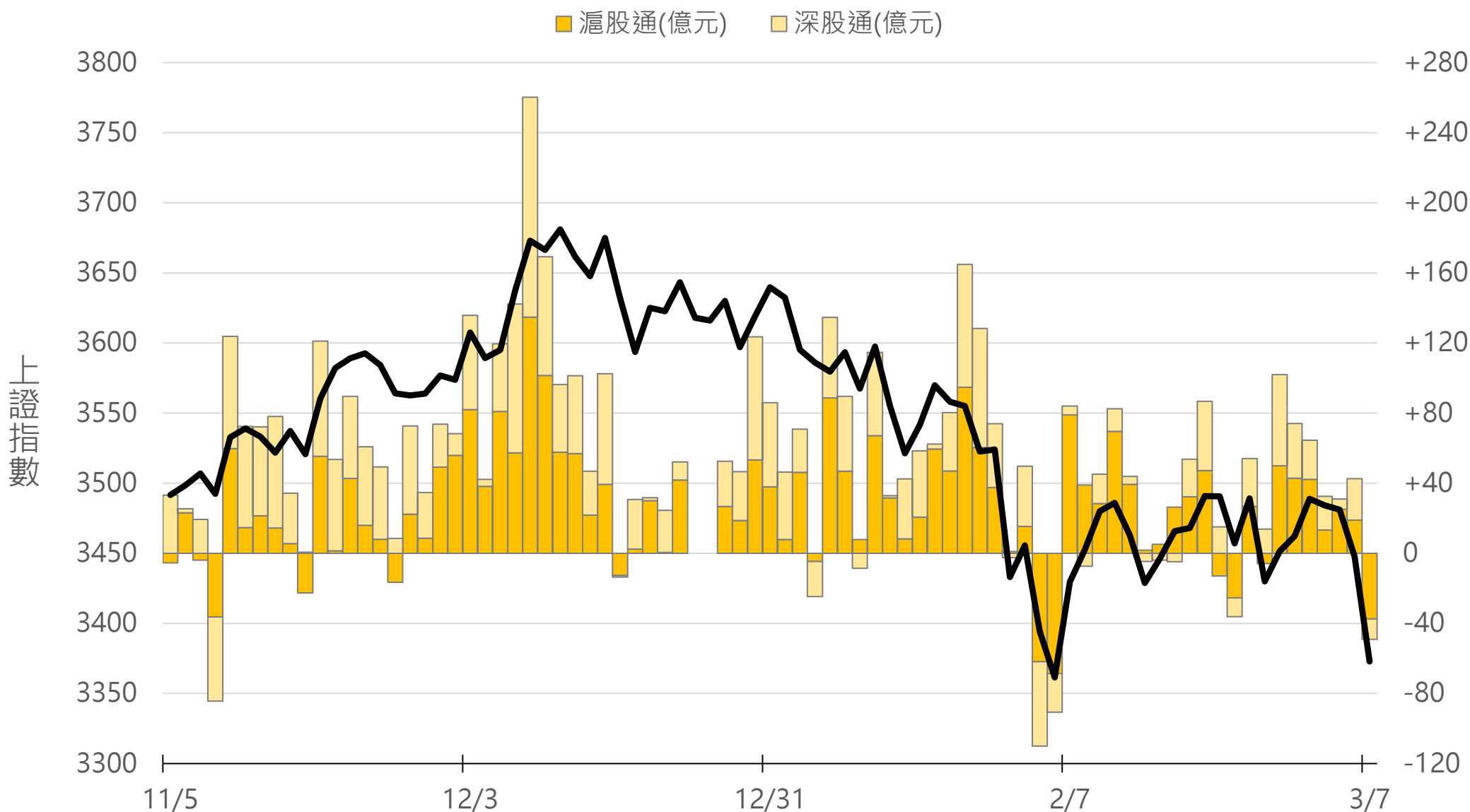
永豐期貨股份有限公司 | 台北市重慶南路一段2號8樓 | 02-2381-1799 | 109年金管總字第008號 | 顧問事業部

本資料僅供永豐金控同仁及客戶參考，客戶應審慎考量本身之需求與投資風險，本公司恕不負任何法律責任，亦不作任何保證。

滬深港通北上 (億人民幣)

滬股通 -37.4 合
深股通 -11.7 計

-49.1



永豐期貨

SinoPac Futures

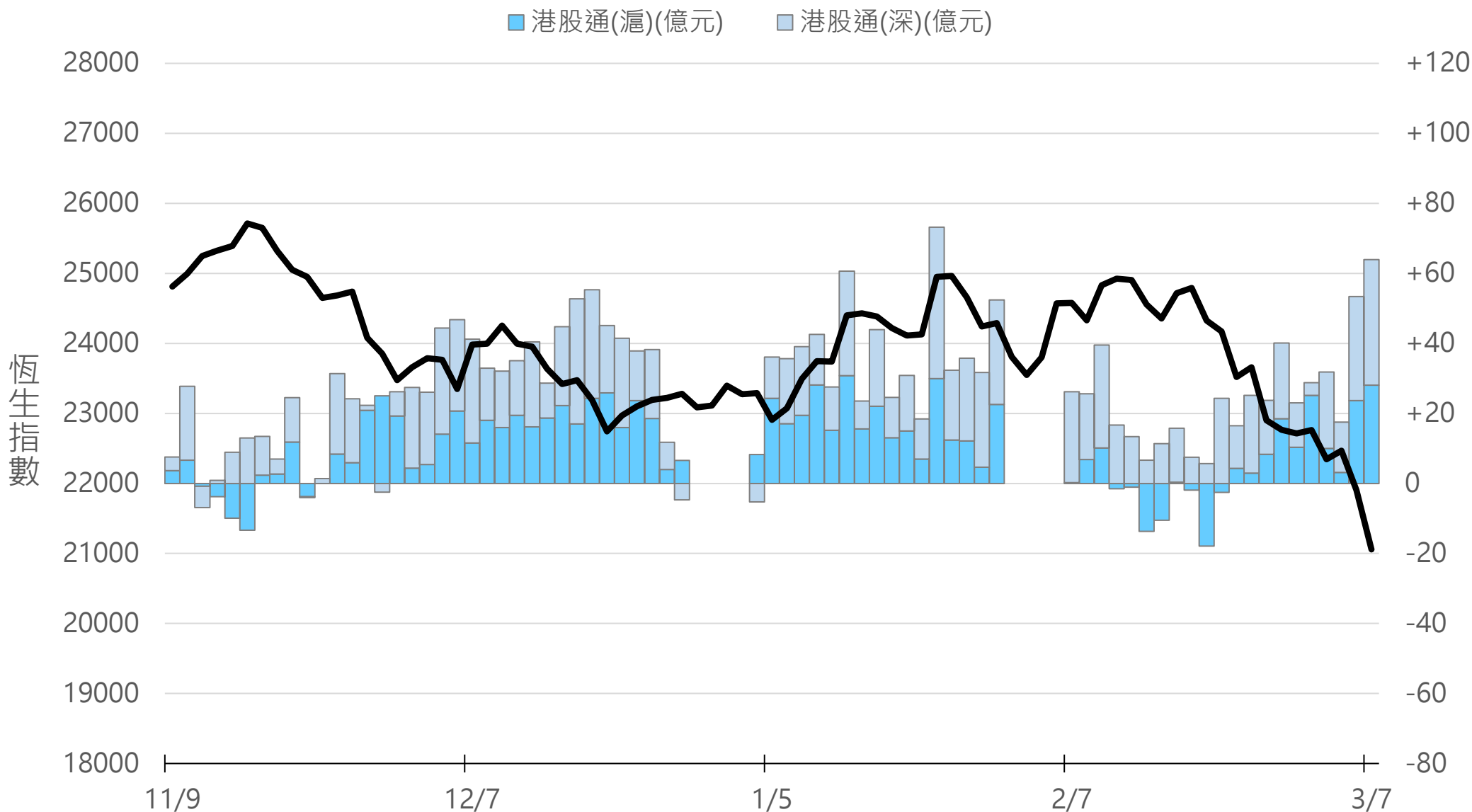
永豐期貨股份有限公司 | 台北市重慶南路一段2號8樓 | 02-2381-1799 | 109年金管總字第008號 | 顧問事業部

本資料僅供永豐金控同仁及客戶參考，客戶應審慎考量本身之需求與投資風險，本公司恕不負任何法律責任，亦不作任何保證。

滬深港通南下 (億人民幣)

港股通(滬) +28.1 合
港股通(深) +35.9 計

+64.0



永豐期貨

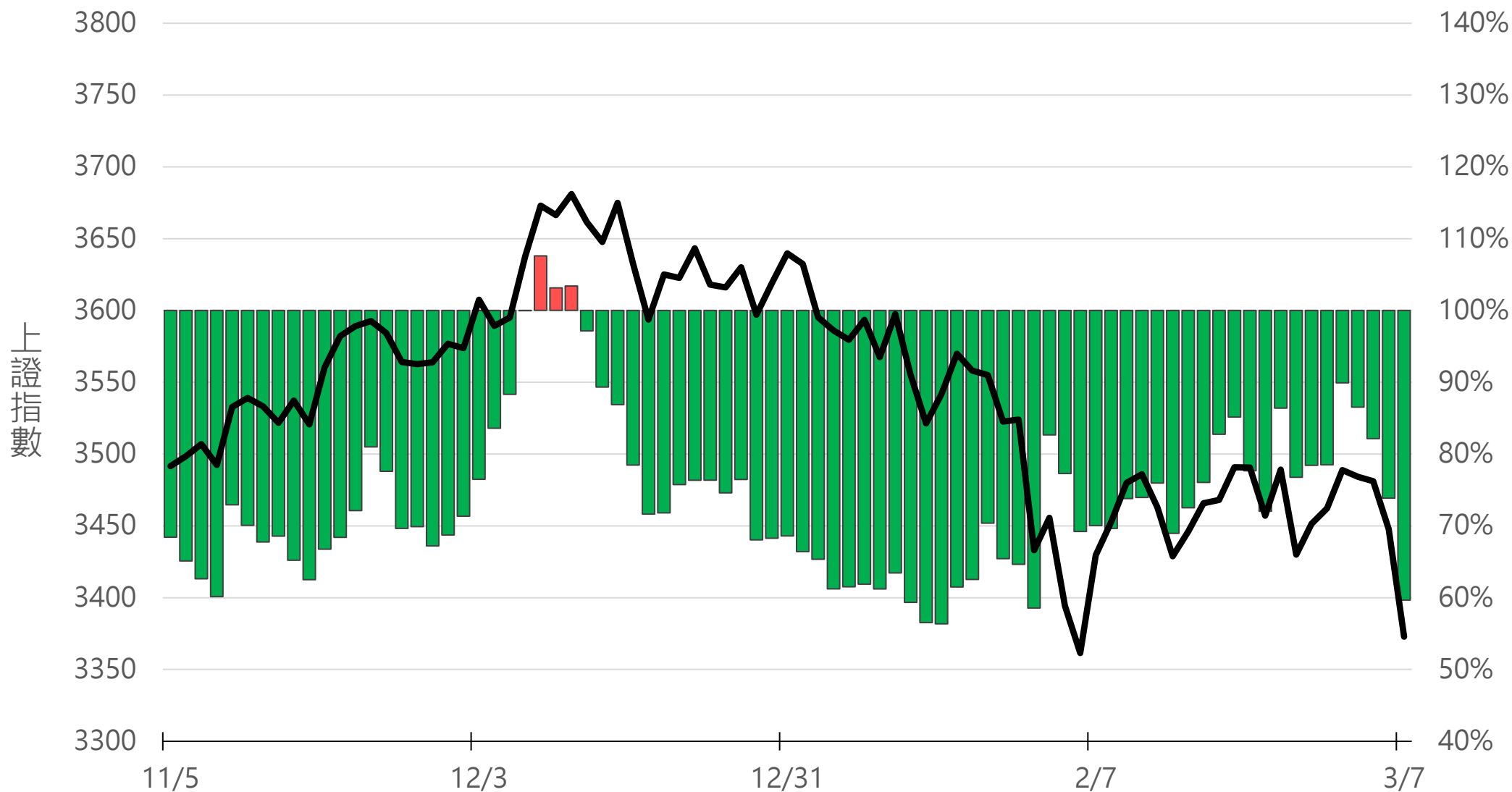
SinoPac Futures

永豐期貨股份有限公司 | 台北市重慶南路一段2號8樓 | 02-2381-1799 | 109年金管期總字第008號 | 顧問事業部

本資料僅供永豐金控同仁及客戶參考，客戶應審慎考量本身之需求與投資風險，本公司恕不負任何法律責任，亦不作任何保證。

上證50ETF(滬) - PCR

59.7%



永豐期貨

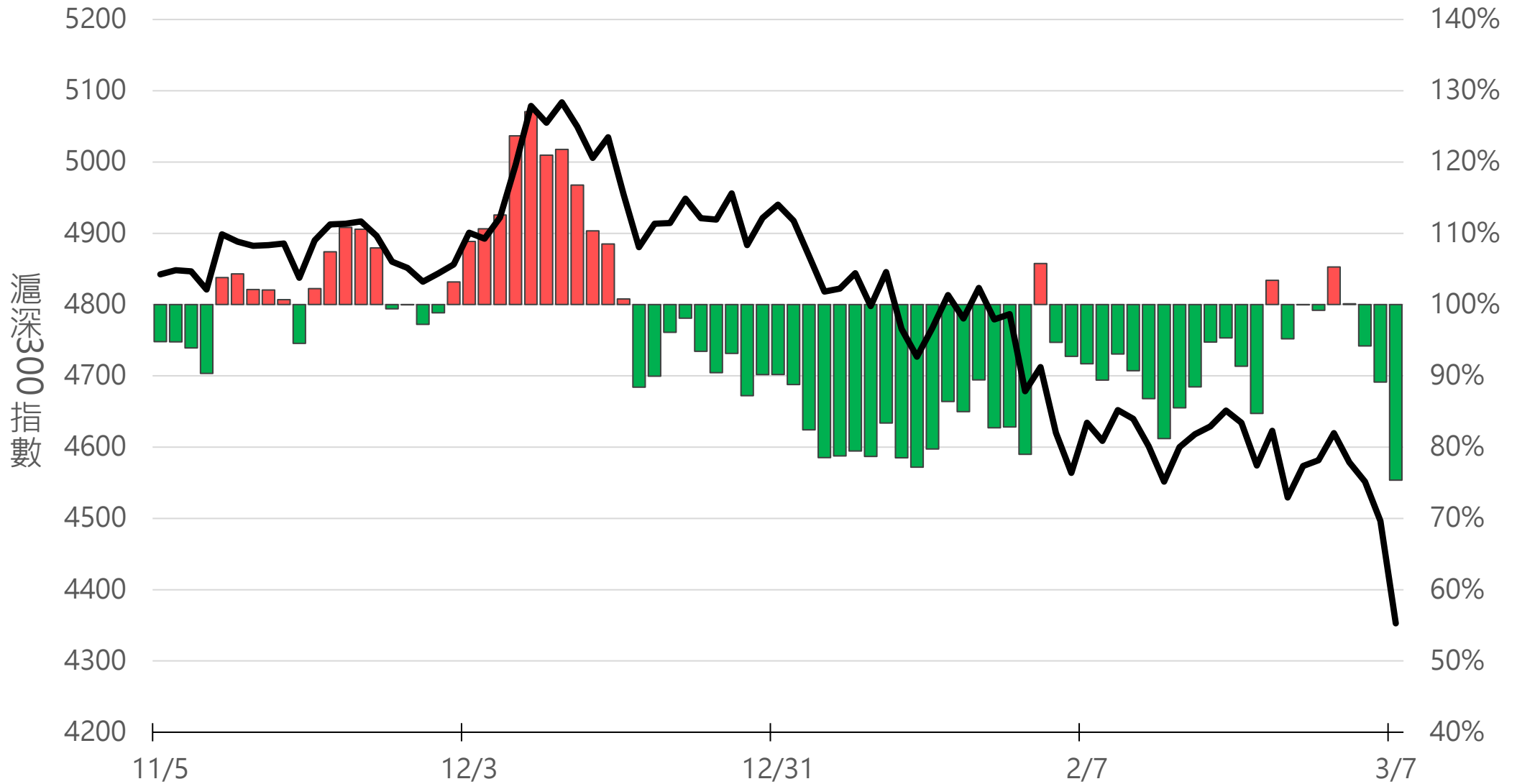
SinoPac Futures

永豐期貨股份有限公司 | 台北市重慶南路一段2號8樓 | 02-2381-1799 | 109年金管總字第008號 | 顧問事業部

本資料僅供永豐金控同仁及客戶參考，客戶應審慎考量本身之需求與投資風險，本公司恕不負任何法律責任，亦不作任何保證。

滬深300ETF(滬+深) - PCR

75.4%



永豐期貨

SinoPac Futures

永豐期貨股份有限公司 | 台北市重慶南路一段2號8樓 | 02-2381-1799 | 109年金管總字第008號 | 顧問事業部

本資料僅供永豐金控同仁及客戶參考，客戶應審慎考量本身之需求與投資風險，本公司恕不負任何法律責任，亦不作任何保證。

一般型ETF (單位：張, 新台幣億元)

商品	收盤	漲跌	漲跌幅	成交量	金額	市值
元大上證50 (006206)	33.59	-0.52 ↓	1.52%	220	0.07	12.9
富邦上證180 (006205)	35.22	-0.48 ↓	1.34%	1003	0.35	49.6
富邦中證500 (00783)	23.07	-0.28 ↓	1.20%	375	0.09	2.4
富邦深100 (00639)	14.41	-0.39 ↓	2.64%	996	0.14	16.0
群益深證中小 (00643)	17.28	-0.38 ↓	2.15%	301	0.05	13.4
元大寶滬深 (0061)	20.81	-0.51 ↓	2.39%	381	0.08	27.9
FH滬深 (006207)	27.38	-0.55 ↓	1.97%	134	0.04	10.2
國泰A50 (00636)	22.97	-0.56 ↓	2.38%	2253	0.52	30.9
國泰A150 (00743)	27.44	-0.77 ↓	2.73%	2	0.00	1.3
富邦恆生國企 (00700)	13.45	-0.26 ↓	1.90%	389	0.05	1.8



永豐期貨

SinoPac Futures

永豐期貨股份有限公司 | 台北市重慶南路一段2號8樓 | 02-2381-1799 | 109年金管總字第008號 | 顧問事業部

本資料僅供永豐金控同仁及客戶參考，客戶應審慎考量本身之需求與投資風險，本公司恕不負任何法律責任，亦不作任何保證。

槓桿及反向型ETF (單位：張，新台幣億元)

商品	收盤	漲跌	漲跌幅	成交量	金額	市值
富邦上證180正2 (00633L)	43.63	-2.59 ↓	5.60%	9054	4.01	96.2
富邦上證180反1 (00634R)	4.38	+0.12 ↑	2.82%	2981	0.13	3.7
元大滬深300正2 (00637L)	17.26	-1.06 ↓	5.79%	78389	13.77	227.0
元大滬深300反1 (00638R)	9.18	+0.28 ↑	3.15%	1632	0.15	2.7
國泰A50正2 (00655L)	32.32	-2.10 ↓	6.10%	5245	1.73	44.6
國泰A50反1 (00656R)	8.34	+0.23 ↑	2.84%	652	0.05	1.8
FH香港正2 (00650L)	16.70	-0.92 ↓	5.22%	5261	0.87	8.3
FH香港反1 (00651R)	8.70	+0.20 ↑	2.35%	1361	0.12	1.7
富邦恆生國企正2 (00665L)	11.76	-0.55 ↓	4.47%	4135	0.48	5.6
富邦恆生國企反1 (00666R)	14.77	+0.43 ↑	3.00%	179	0.03	1.3



永豐期貨

SinoPac Futures

永豐期貨股份有限公司 | 台北市重慶南路一段2號8樓 | 02-2381-1799 | 109年金管總字第008號 | 顧問事業部

本資料僅供永豐金控同仁及客戶參考，客戶應審慎考量本身之需求與投資風險，本公司恕不負任何法律責任，亦不作任何保證。

ETF期貨 (單位：口)

商品	月份	收盤	漲跌	漲跌幅	成交量	OI	增減	
元大寶滬深 (NZF)	03	21.23	0	-	0	5	35	-2
	04	21.27	0	-	0	5	7	+5
富邦上證180 (OAF)	03	34.83	-0.88	↓	2.46%	152	1698	-51
	04	35.00	-0.74	↓	2.07%	47	552	+42
元大上證50 (OBF)	03	33.35	-0.79	↓	2.31%	20	33	+6
	04	33.36	-0.68	↓	2.00%	8	10	+2
FH滬深 (OCF)	03	27.15	-0.81	↓	2.90%	18	31	0
	04	27.14	-0.76	↓	2.72%	12	23	+12
國泰A50 (OJF)	03	22.69	-0.84	↓	3.57%	118	252	-44
	04	22.81	-0.72	↓	3.06%	54	172	+32
富邦深100 (OKF)	03	14.20	-0.58	↓	3.92%	47	519	+12
	04	14.36	-0.40	↓	2.71%	12	55	+9
群益深中小 (OOF)	03	17.38	-0.23	↓	1.31%	3	34	+1
	04	17.00	-0.62	↓	3.52%	0	0	0



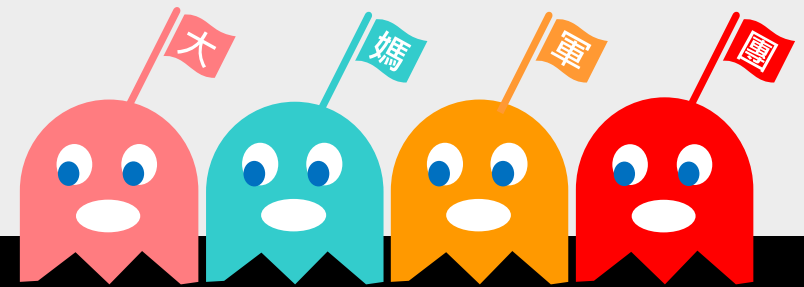
永豐期貨

SinoPac Futures

永豐期貨股份有限公司 | 台北市重慶南路一段2號8樓 | 02-2381-1799 | 109年金管總字第008號 | 顧問事業部

本資料僅供永豐金控同仁及客戶參考，客戶應審慎考量本身之需求與投資風險，本公司恕不負任何法律責任，亦不作任何保證。

A50晨報



永豐期貨股份有限公司 | 台北市重慶南路一段2號8樓 | 02-2381-1799 | 109年金管期總字第008號 | 顧問事業部

本報告純屬研究性質，僅供永豐金控同仁及客戶參考，不提供或嘗試遊說客戶作為交易期權之依據，客戶於決策時應依個人財務狀況審慎評估所能承擔之風險，並就投資結果自行負責，本公司恕不負任何法律責任，亦不作任何保證。本報告內容或有取材於本公司認可之來源，但不保證其真實性或完整性，相關圖表均採用特定軟體，以歷史數據進行繪製及統計，並不具預測未來之能力與代表未來獲利，客戶參考使用前須審慎評估。報告內容中所有資訊有其時效性，爾後若有變更，本公司將不作預告或主動更新。未經本公司授權，禁止以任何形式複製、轉載或節錄。