

# A50晨報

永豐期貨顧問事業部編製



# 陸股主要指數

標的	收盤	漲跌	漲跌幅	今年以來	0% (52週低)	↔	100% (52週高)
上證指數	3428.88	-34.07	-0.98%	-5.8%	28%		
上證50	3104.00	-38.91	-1.24%	-5.2%	6%		
上證180	9592.53	-123.99	-1.28%	-5.3%	6%		
深證指數	2253.13	-9.83	-0.43%	-10.9%	28%		
中小板	13109.74	-33.09	-0.25%	-9.8%	45%		
創業板	3089.56	+3.60	+0.12%	-15.8%	32%		
滬深300	4551.69	-49.71	-1.08%	-7.9%	2%		
A50指數	14952.22	-154.49	-1.02%	-4.8%	7%		
恆生指數	24556.57	-350.09	-1.41%	+5.0%	22%		
H股指數	8618.48	-165.91	-1.89%	+4.6%	16%		



永豐期貨

SinoPac Futures

永豐期貨股份有限公司 | 台北市重慶南路一段2號8樓 | 02-2381-1799 | 109年金管期總字第008號 | 顧問事業部

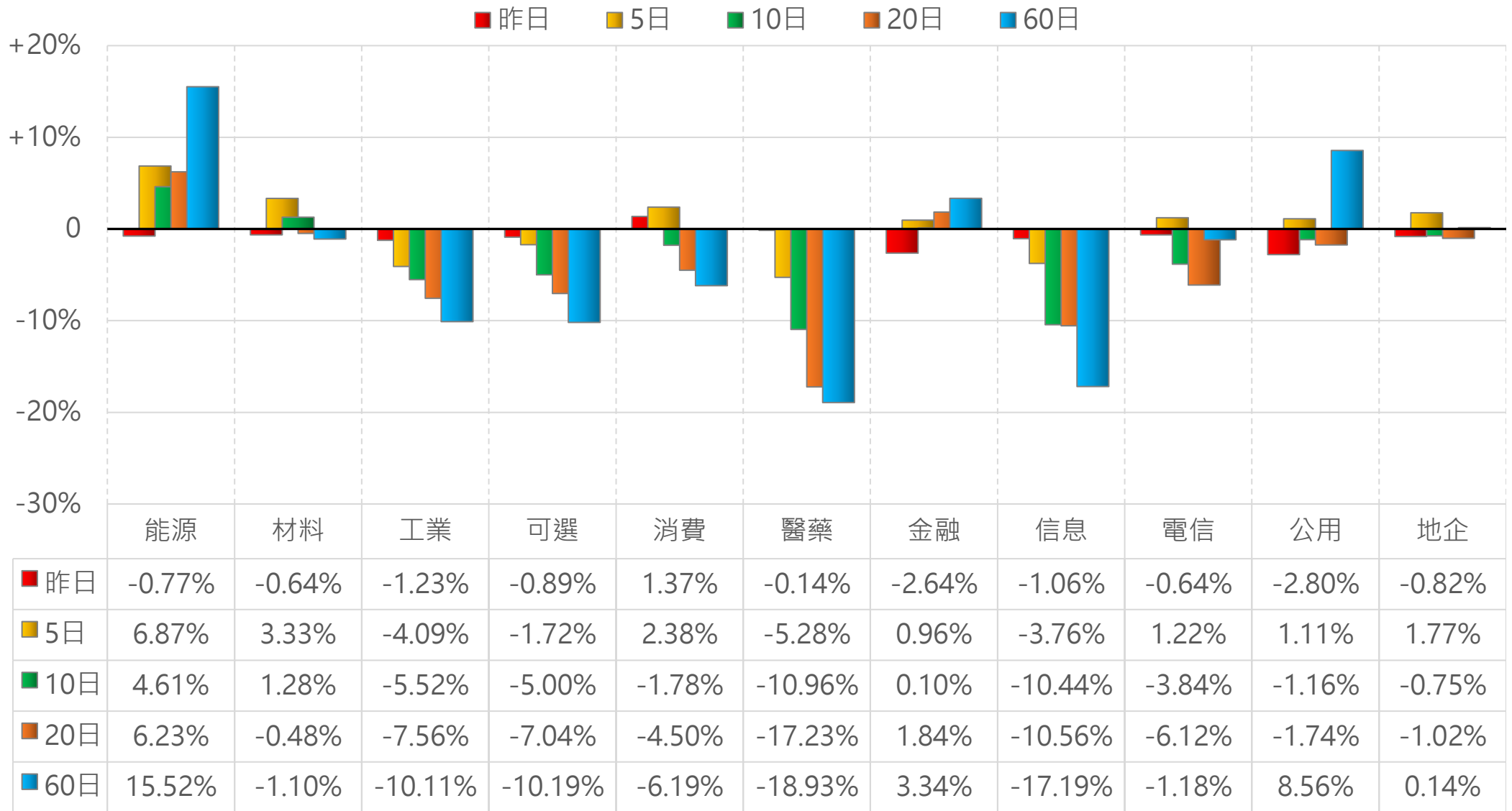
本資料僅供永豐金控同仁及客戶參考，客戶應審慎考量本身之需求與投資風險，本公司恕不負任何法律責任，亦不作任何保證。

# 期指行情表 (■黃色區塊為T+1盤)

商品	月份	收盤	漲跌	漲跌幅	成交量	OI	增減	
A50 指數	02	14924.0	-203.0	↓	1.34%	268465	871236	-1718
	03	14942.0	-194.0	↓	1.28%	3880	3861	+687
	02 T+1	14933.0	+9.0	↑	0.06%	40759		
	03 T+1	14945.0	+3.0	↑	0.02%	321		
恆生 指數	02	24437	-423	↓	1.70%	113393	129411	+7219
	03	24346	-423	↓	1.71%	3530	16620	+1936
	02 T+1	24338	-99	↓	0.41%	26447		
	03 T+1	24258	-88	↓	0.36%	1127		
H股 指數	02	8583	-189	↓	2.15%	91904	243404	+5659
	03	8586	-188	↓	2.14%	3860	53098	+601
	02 T+1	8550	-33	↓	0.38%	25992		
	03 T+1	8555	-31	↓	0.36%	52		

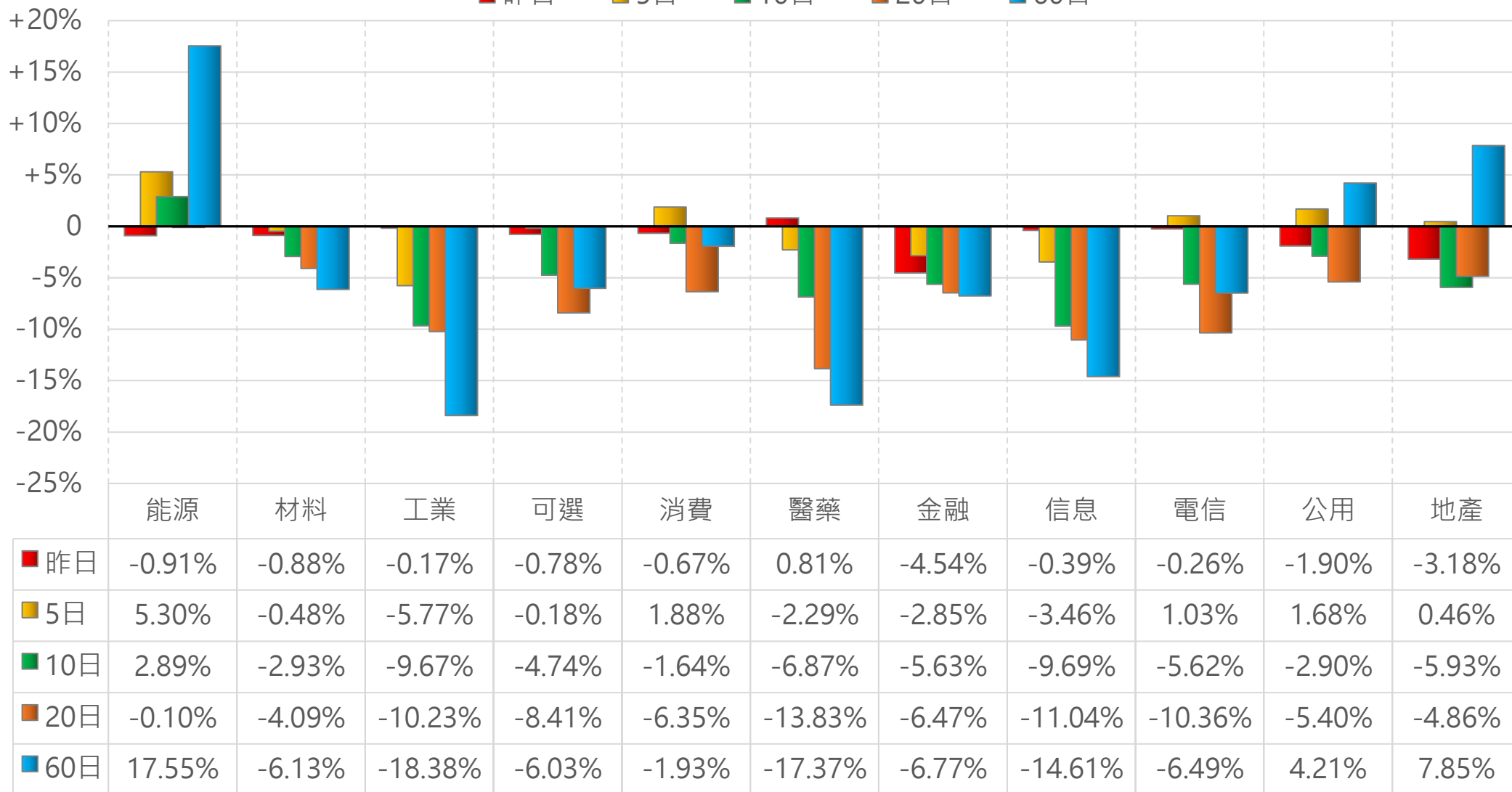


# 上證行業指數表現



# 深證行業指數表現

■ 昨日   ■ 5日   ■ 10日   ■ 20日   ■ 60日



永豐期貨

SinoPac Futures

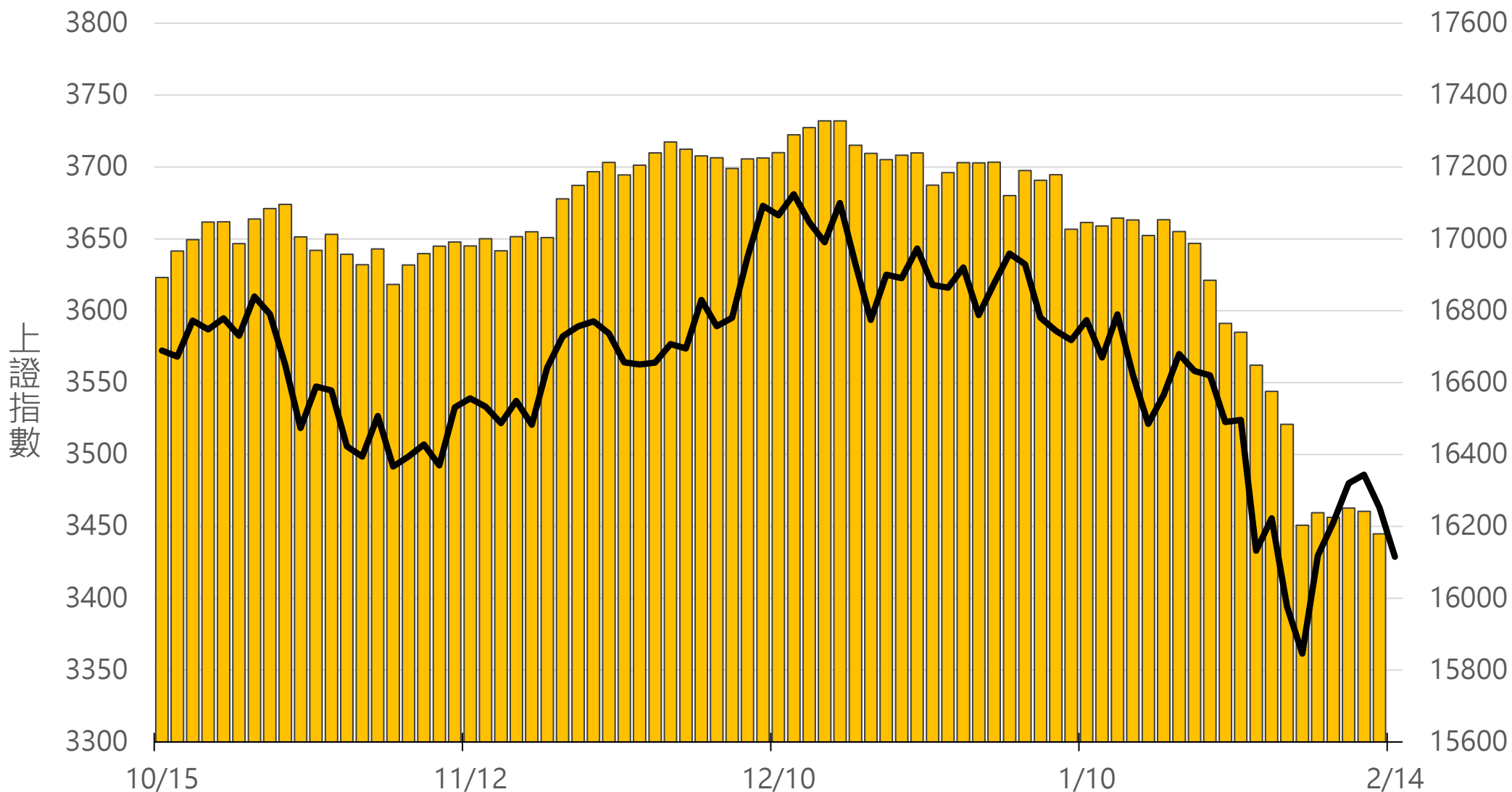
永豐期貨股份有限公司 | 台北市重慶南路一段2號8樓 | 02-2381-1799 | 109年金管總字第008號 | 顧問事業部

本資料僅供永豐金控同仁及客戶參考，客戶應審慎考量本身之需求與投資風險，本公司恕不負任何法律責任，亦不作任何保證。

# 滬深兩市融資餘額 (億人民幣)

僅更新至  
前一日數據

# 16179.5



永豐期貨

SinoPac Futures

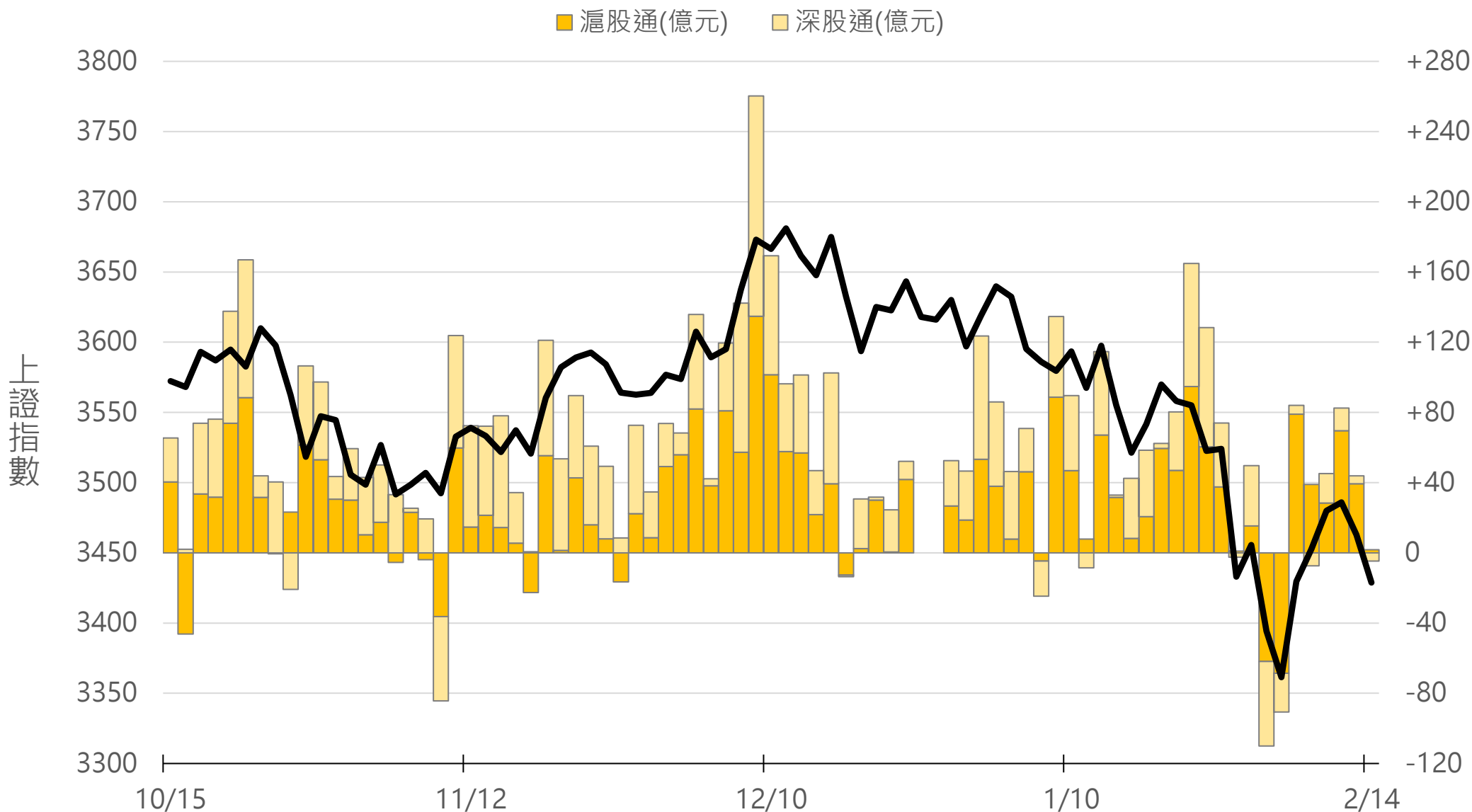
永豐期貨股份有限公司 | 台北市重慶南路一段2號8樓 | 02-2381-1799 | 109年金管期總字第008號 | 顧問事業部

本資料僅供永豐金控同仁及客戶參考，客戶應審慎考量本身之需求與投資風險，本公司恕不負任何法律責任，亦不作任何保證。

# 滬深港通北上 (億人民幣)

滬股通 +1.8 合  
深股通 -4.6 計

-2.8



永豐期貨

SinoPac Futures

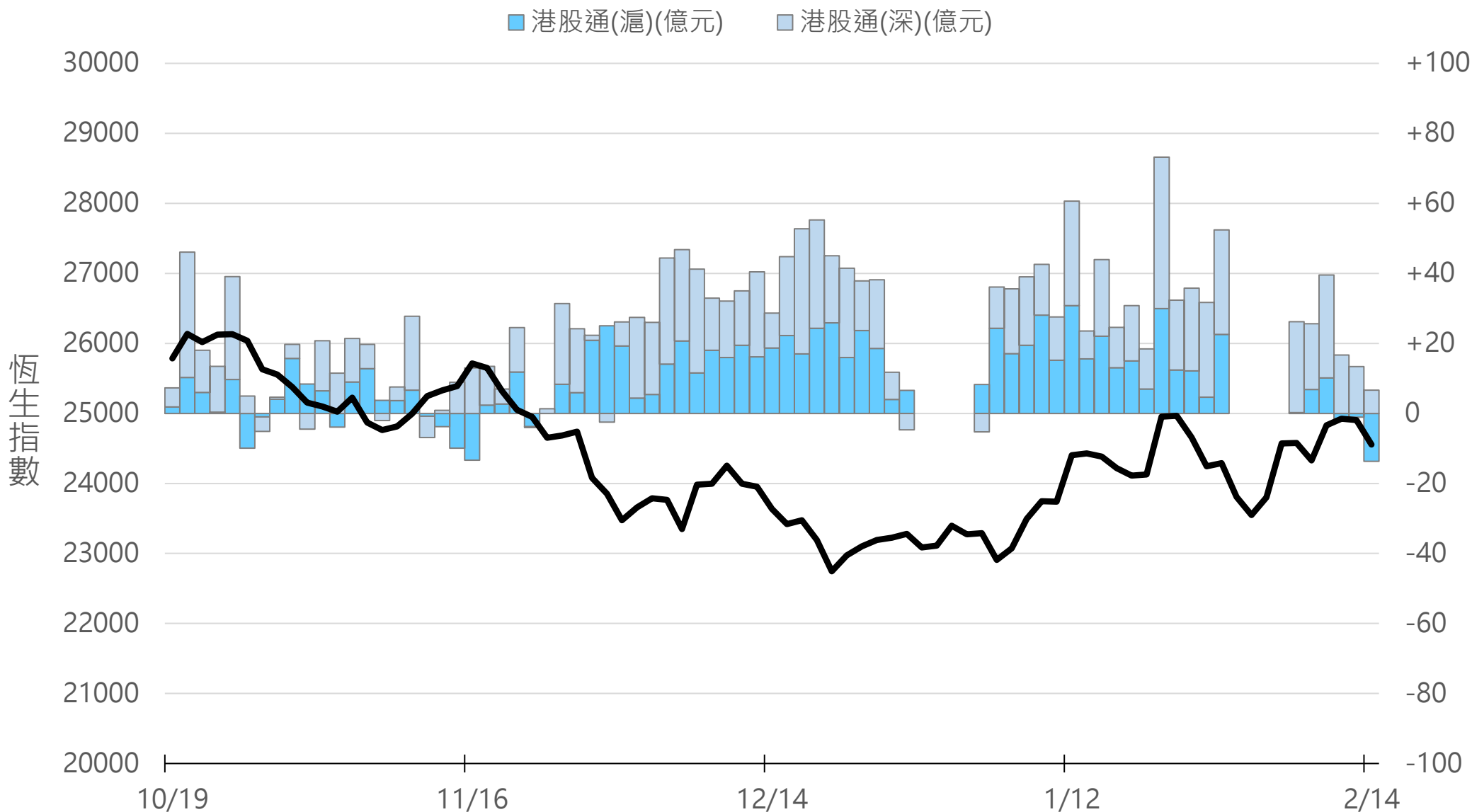
永豐期貨股份有限公司 | 台北市重慶南路一段2號8樓 | 02-2381-1799 | 109年金管期總字第008號 | 顧問事業部

本資料僅供永豐金控同仁及客戶參考，客戶應審慎考量本身之需求與投資風險，本公司恕不負任何法律責任，亦不作任何保證。

# 滬深港通南下 (億人民幣)

港股通(滬) -13.7 合  
港股通(深) +6.7 計

# -7.0



永豐期貨

SinoPac Futures

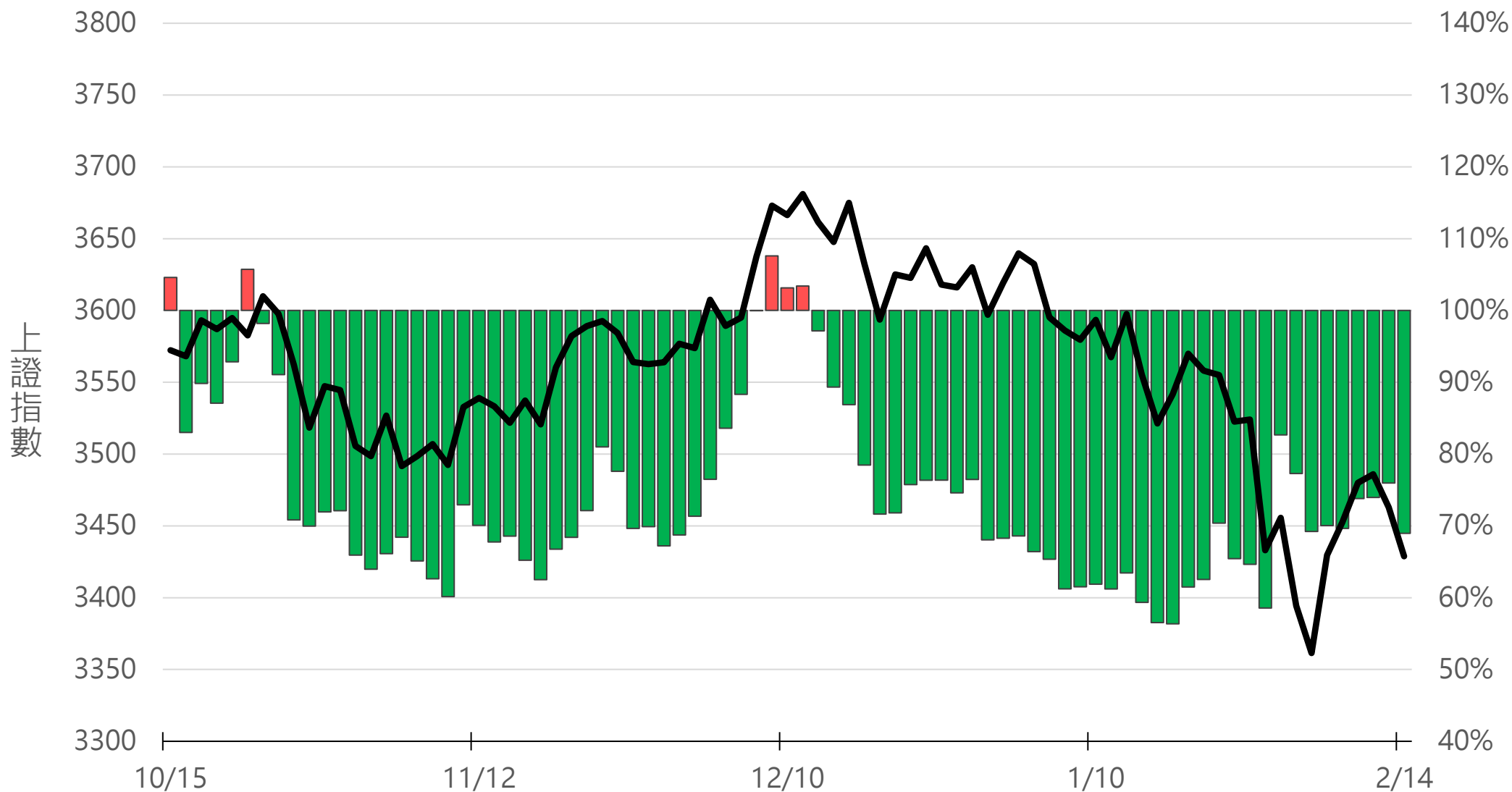
永豐期貨股份有限公司 | 台北市重慶南路一段2號8樓 | 02-2381-1799 | 109年金管總字第008號 | 顧問事業部

本資料僅供永豐金控同仁及客戶參考，客戶應審慎考量本身之需求與投資風險，本公司恕不負任何法律責任，亦不作任何保證。



# 上證50ETF(滬) - PCR

69.0%



永豐期貨

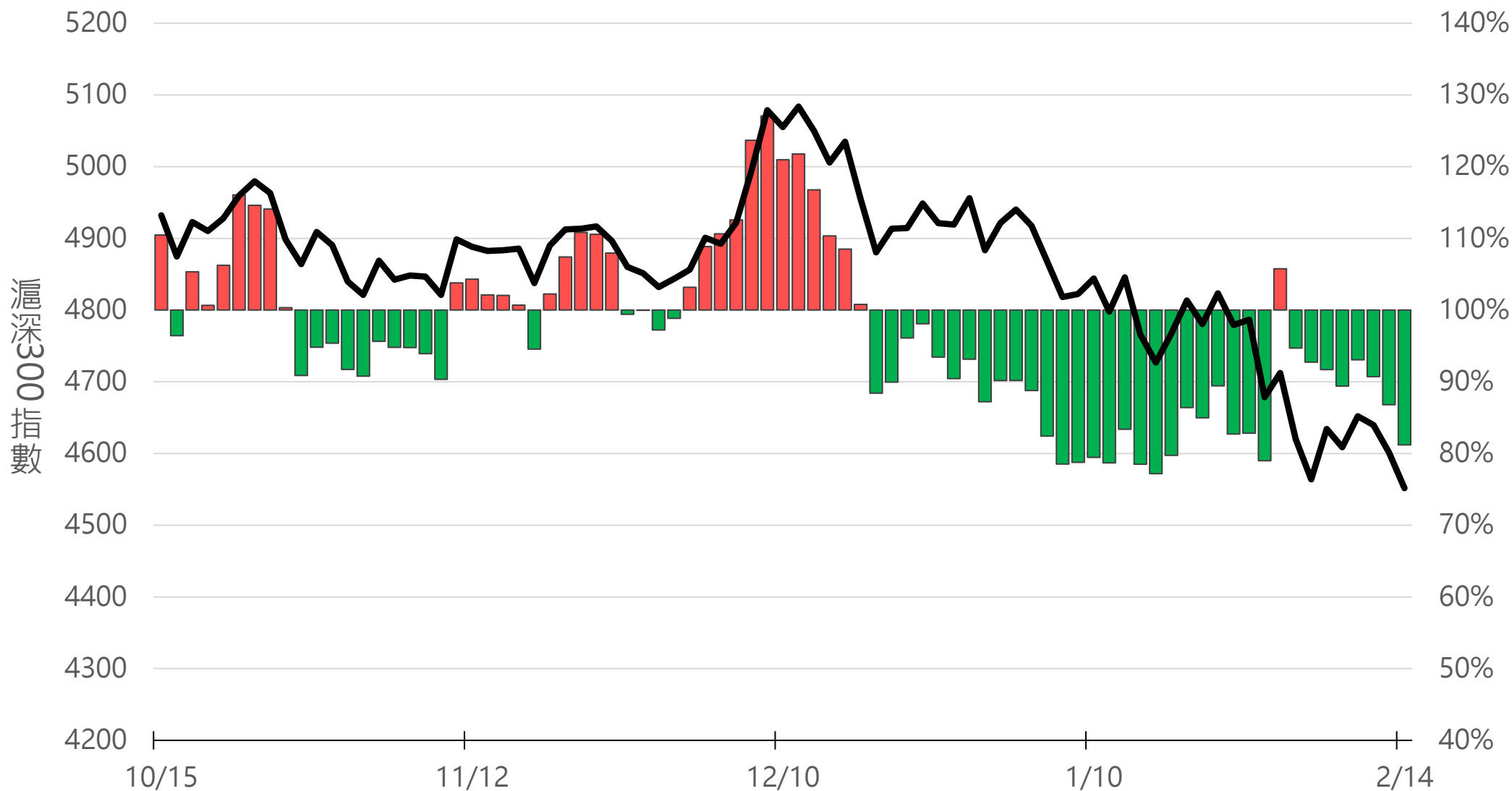
SinoPac Futures

永豐期貨股份有限公司 | 台北市重慶南路一段2號8樓 | 02-2381-1799 | 109年金管期總字第008號 | 顧問事業部

本資料僅供永豐金控同仁及客戶參考，客戶應審慎考量本身之需求與投資風險，本公司恕不負任何法律責任，亦不作任何保證。

# 滬深300ETF(滬+深) - PCR

81.2%



永豐期貨

SinoPac Futures

永豐期貨股份有限公司 | 台北市重慶南路一段2號8樓 | 02-2381-1799 | 109年金管期總字第008號 | 顧問事業部

本資料僅供永豐金控同仁及客戶參考，客戶應審慎考量本身之需求與投資風險，本公司恕不負任何法律責任，亦不作任何保證。

# 一般型ETF (單位：張，新台幣億元)

商品	收盤	漲跌	漲跌幅	成交量	金額	市值
元大上證50 (006206)	34.41	-0.38 ↓	1.09%	96	0.03	13.2
富邦上證180 (006205)	35.64	-0.48 ↓	1.33%	659	0.24	49.5
富邦中證500 (00783)	22.68	-0.40 ↓	1.73%	313	0.07	2.4
富邦深100 (00639)	14.88	-0.20 ↓	1.33%	724	0.11	16.5
群益深證中小 (00643)	17.59	-0.15 ↓	0.85%	100	0.02	13.6
元大寶滬深 (0061)	21.55	-0.15 ↓	0.69%	142	0.03	28.9
FH滬深 (006207)	28.11	-0.43 ↓	1.51%	228	0.06	10.5
國泰A50 (00636)	24.06	-0.28 ↓	1.15%	604	0.15	32.1
國泰A150 (00743)	27.60	-0.63 ↓	2.23%	30	0.01	1.3
富邦恆生國企 (00700)	15.38	-0.22 ↓	1.41%	212	0.03	1.8



永豐期貨

SinoPac Futures

永豐期貨股份有限公司 | 台北市重慶南路一段2號8樓 | 02-2381-1799 | 109年金管總字第008號 | 顧問事業部

本資料僅供永豐金控同仁及客戶參考，客戶應審慎考量本身之需求與投資風險，本公司恕不負任何法律責任，亦不作任何保證。

# 槓桿及反向型ETF (單位：張，新台幣億元)

商品	收盤	漲跌	漲跌幅	成交量	金額	市值
富邦上證180正2 (00633L)	49.84	-1.26 ↓	2.47%	5088	2.55	107.9
富邦上證180反1 (00634R)	4.12	+0.05 ↑	1.23%	680	0.03	3.5
元大滬深300正2 (00637L)	19.78	-0.50 ↓	2.47%	45827	9.10	250.2
元大滬深300反1 (00638R)	8.50	+0.09 ↑	1.07%	1171	0.10	3.4
國泰A50正2 (00655L)	37.51	-0.93 ↓	2.42%	1927	0.72	50.4
國泰A50反1 (00656R)	7.79	+0.14 ↑	1.83%	21	0.00	1.7
FH香港正2 (00650L)	22.18	-0.37 ↓	1.64%	1723	0.38	8.3
FH香港反1 (00651R)	7.56	+0.06 ↑	0.80%	87	0.01	1.5
富邦恆生國企正2 (00665L)	15.42	-0.50 ↓	3.14%	1824	0.28	5.5
富邦恆生國企反1 (00666R)	12.79	+0.16 ↑	1.27%	76	0.01	1.0



永豐期貨

SinoPac Futures

永豐期貨股份有限公司 | 台北市重慶南路一段2號8樓 | 02-2381-1799 | 109年金管期總字第008號 | 顧問事業部

本資料僅供永豐金控同仁及客戶參考，客戶應審慎考量本身之需求與投資風險，本公司恕不負任何法律責任，亦不作任何保證。

# ETF期貨 (單位：口)

商品	月份	收盤	漲跌	漲跌幅	成交量	OI	增減	
元大寶滬深 (NZF)	02	21.35	-0.35	↓	1.61%	13	66	+6
	03	21.39	-0.37	↓	1.70%	9	10	+7
富邦上證180 (OAF)	02	35.59	-0.42	↓	1.17%	169	1722	-35
	03	35.58	-0.47	↓	1.30%	83	761	+78
元大上證50 (OBF)	02	34.20	-0.45	↓	1.30%	14	59	-2
	03	34.28	-0.37	↓	1.07%	4	8	+3
FH滬深 (OCF)	02	28.23	-0.06	↓	0.21%	21	53	-2
	03	28.28	-0.12	↓	0.42%	11	27	+11
國泰A50 (OJF)	02	23.97	-0.29	↓	1.20%	8	281	-1
	03	24.00	-0.20	↓	0.83%	12	117	+9
富邦深100 (OKF)	02	14.80	-0.17	↓	1.14%	40	499	-16
	03	14.82	-0.18	↓	1.20%	9	73	+6
群益深中小 (OOF)	02	17.42	-0.18	↓	1.02%	5	29	0
	03	17.38	-0.18	↓	1.03%	0	7	0



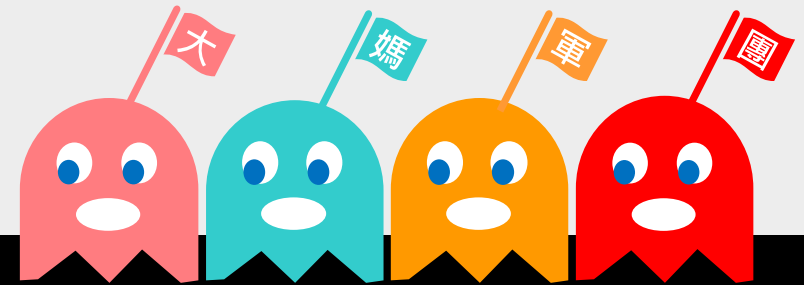
永豐期貨

SinoPac Futures

永豐期貨股份有限公司 | 台北市重慶南路一段2號8樓 | 02-2381-1799 | 109年金管期總字第008號 | 顧問事業部

本資料僅供永豐金控同仁及客戶參考，客戶應審慎考量本身之需求與投資風險，本公司恕不負任何法律責任，亦不作任何保證。

# A 5 0 晨 報



永豐期貨股份有限公司 | 台北市重慶南路一段2號8樓 | 02-2381-1799 | 109年金管期總字第008號 | 顧問事業部

本報告純屬研究性質，僅供永豐金控同仁及客戶參考，不提供或嘗試遊說客戶作為交易期權之依據，客戶於決策時應依個人財務狀況審慎評估所能承擔之風險，並就投資結果自行負責，本公司恕不負任何法律責任，亦不作任何保證。本報告內容或有取材於本公司認可之來源，但不保證其真實性或完整性，相關圖表均採用特定軟體，以歷史數據進行繪製及統計，並不具預測未來之能力與代表未來獲利，客戶參考使用前須審慎評估。報告內容中所有資訊有其時效性，爾後若有變更，本公司將不作預告或主動更新。未經本公司授權，禁止以任何形式複製、轉載或節錄。