

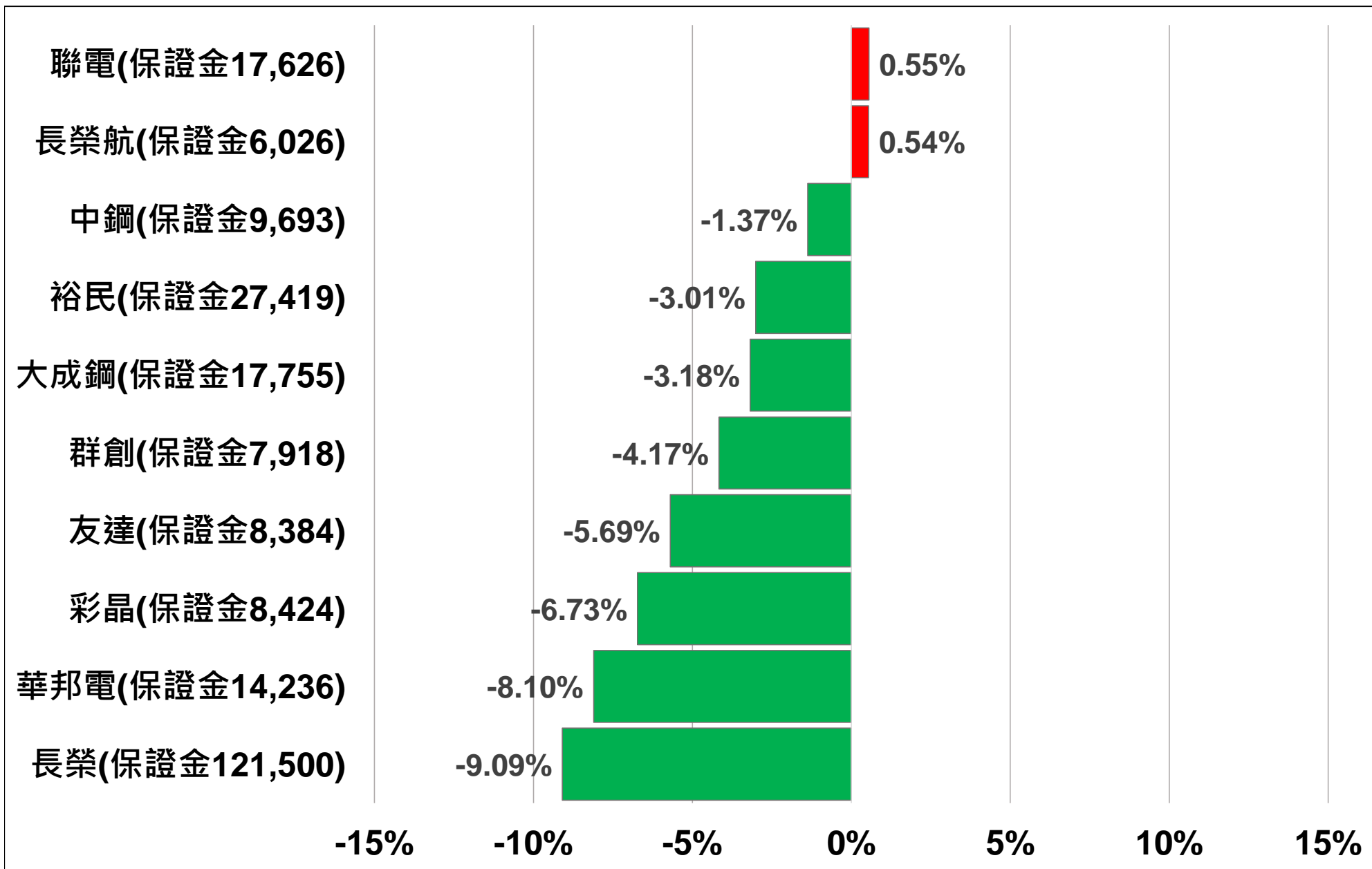
股票期貨

2021年7月14日

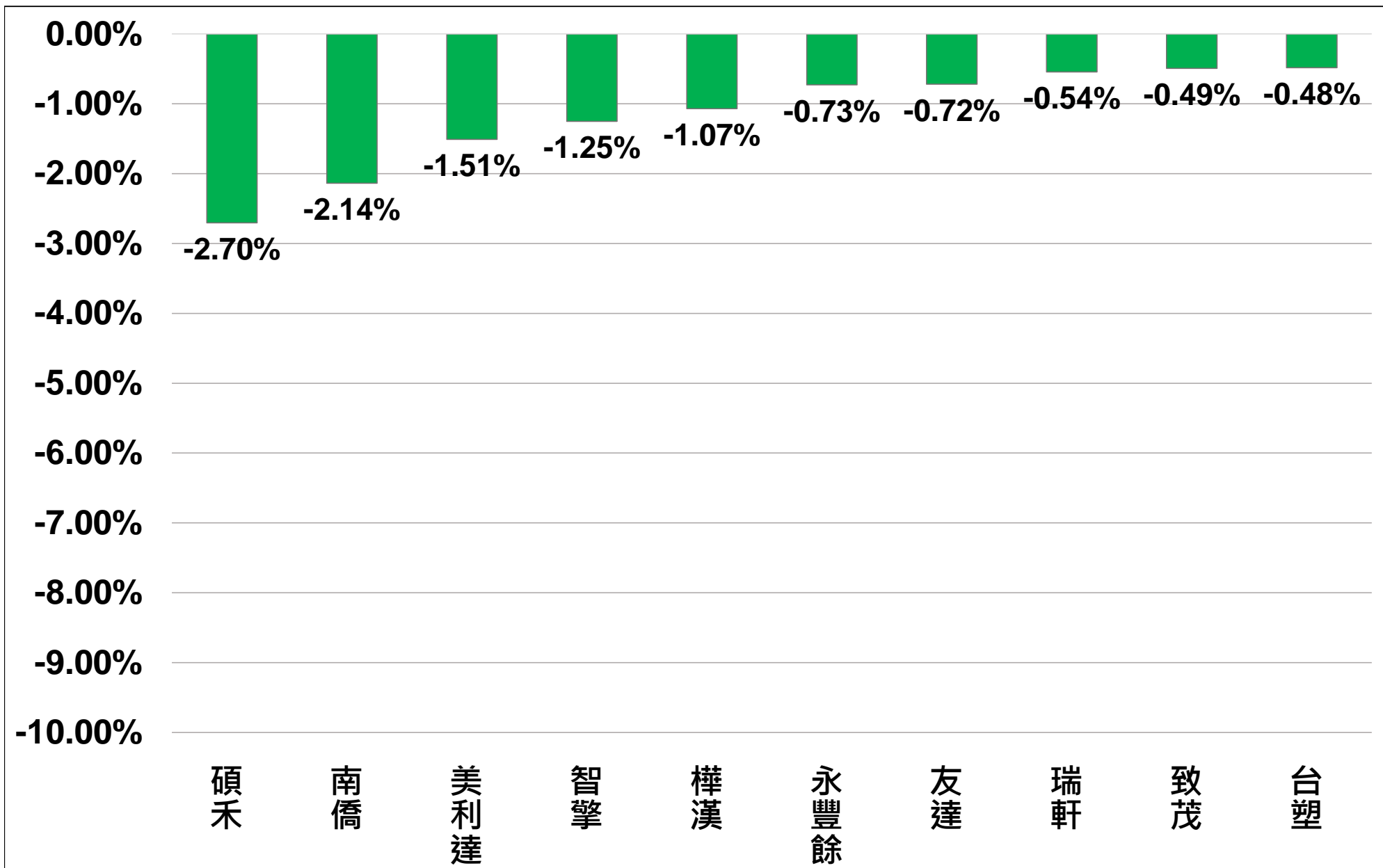
顧問事業部編制

熱門股期漲跌排行(成交量前十名)

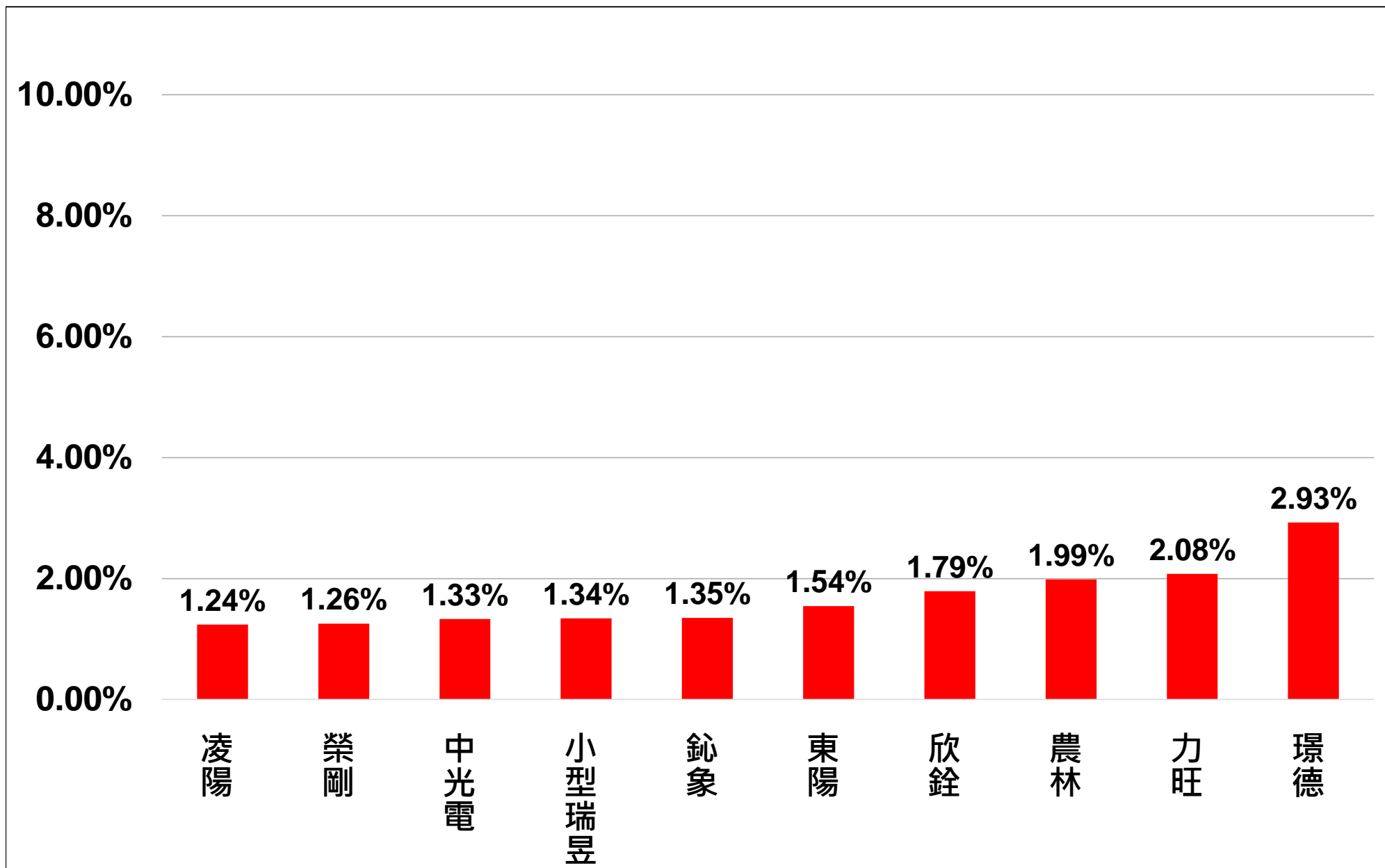
(以當天收盤價去計算保證金)



股期逆價差排行(前十名)(期-現/現)



股期正價差排行(前十名)(期-現/現)



熱門股期趨勢(前20名)

短趨:若價格站上5日線則為↗ 跌破5日線則為↘
 中趨:若月線與季線向上則為↗ 月線與季線向下則為↘
 其他狀況為▪

代碼	股票	收盤價	全月未平倉	十特法全月增減	短趨	中趨	保證金
2603	長榮	150	68752	-587	↘	↗	121,500
2344	華邦電	35.15	8431	-127	↘	▪	14,236
2409	友達	20.7	27942	325	↘	↘	8,384
2303	聯電	54.4	40752	2009	↗	▪	17,626
2606	裕民	67.7	3823	-528	↘	↗	27,419
3481	群創	19.55	39957	276	↘	▪	7,918
2027	大成鋼	54.8	14447	304	↘	↗	17,755
2002	中鋼	35.9	31639	1370	↘	▪	9,693
2618	長榮航	18.6	16179	1491	↘	▪	6,026
6116	彩晶	20.8	6231	1175	↘	↗	8,424

@永豐期貨

熱門股期趨勢(前20名)

短趨:若價格站上5日線則為↗ 跌破5日線則為↘
 中趨:若月線與季線向上則為↗ 月線與季線向下則為↘
 其他狀況為-

代碼	股票	收盤價	全月未平倉	十特法全月增減	短趨	中趨	保證金
2313	華通	46.05	4343	-706	↗	↗	14,920
2330	台積電	613	30015	-117	↗	↗	165,510
3006	晶豪科	160.5	4050	274	↘	↗	65,003
2337	旺宏	43.3	12858	320	↘	↘	14,029
2317	鴻海	116.5	24905	73	↗	■	31,455
2330	小型台積電	614	13448	139	↗	↗	8,289
3037	欣興	144.5	3237	251	↗	↗	58,523
2401	凌陽	36.75	1724	181	↗	↗	11,907
6182	合晶	67.1	2746	64	↗	↗	21,740
5483	中美晶	211.5	3830	-120	↗	↗	68,526

@永豐期貨

近月未平倉口數變動排行(各前十名)(今-昨)

代碼	股票	未平倉口數	變動口數	代碼	股票	未平倉口數	變動口數
2344	華邦電	6921	-2257	2603	長榮	45832	518
2002	中鋼	23397	-1798	2356	英業達	1381	468
2618	長榮航	11610	-1761	2606	裕民	3115	381
6116	彩晶	5051	-1744	3227	原相	1147	365
2303	聯電	23222	-1604	3034	小型聯詠	4437	356
2027	大成鋼	10794	-643	2409	友達	18418	320
2330	小型台積電	6921	-640	2313	華通	3091	168
1314	中石化	4798	-573	8086	宏捷科	713	156
3481	群創	24681	-493	3264	欣銓	335	135
2337	旺宏	7813	-460	3711	日月光投控	2253	118

全月未平倉口數變動排行(各前十名)(今-昨)

代碼	股票	未平倉口數	變動口數	代碼	股票	未平倉口數	變動口數
2002	中鋼	31639	-1756	2603	長榮	68752	2752
2344	華邦電	8431	-1704	2409	友達	27942	1190
6116	彩晶	6231	-1662	3481	群創	39957	777
2618	長榮航	16179	-1307	2313	華通	4343	667
2027	大成鋼	14447	-477	3034	小型聯詠	5274	564
1314	中石化	6018	-456	2337	旺宏	12858	541
1605	華新	3890	-418	2356	英業達	1494	496
1312	國喬	3019	-302	2330	台積電	30015	491
2330	小型台積電	13448	-260	2606	裕民	3823	463
2317	鴻海	24905	-242	2353	宏碁	4700	436

十大特法近月未平倉增減(各前十名)(今-昨)

代碼	股票	未平倉口數	變動口數	代碼	股票	未平倉口數	變動口數
2603	長榮	-34687	-525	2618	長榮航	1344	1747
2606	裕民	-2081	-515	2303	聯電	-16376	1590
3227	原相	-813	-263	2002	中鋼	-16904	1218
2313	華通	-2165	-234	6116	彩晶	-3506	1135
2330	小型台積電	-309	-194	2337	旺宏	-5890	1129
3711	日月光投控	-1540	-188	3481	群創	-13793	1000
8086	宏捷科	-610	-136	1314	中石化	-4238	648
2356	英業達	-176	-95	2027	大成鋼	-9159	460
5425	台半	-458	-91	2409	友達	-7910	445
3264	欣銓	-110	-75	1605	華新	-1561	441

十大特法全月未平倉增減(各前十名)(今-昨)

代碼	股票	未平倉口數	變動口數	代碼	股票	未平倉口數	變動口數
2313	華通	-3188	-706	2303	聯電	-30359	2009
2603	長榮	-49114	-587	2618	長榮航	-1219	1491
2606	裕民	-2562	-528	2002	中鋼	-22392	1370
3227	原相	-986	-338	6116	彩晶	-4352	1175
3711	日月光投控	-1648	-171	1314	中石化	-5199	526
8086	宏捷科	-627	-142	1605	華新	-1903	499
5425	台半	-540	-130	2409	友達	-12247	325
2344	華邦電	-5153	-127	2337	旺宏	-9801	320
5483	中美晶	-2616	-120	2027	大成鋼	-12373	304
2330	台積電	-13801	-117	3481	群創	-20194	276

非特定法人近月末平倉增減(各前十名)(今-昨)

代碼	股票	未平倉口數	變動口數	代碼	股票	未平倉口數	變動口數
2303	聯電	2730	-1463	2330	小型台積電	-4040	483
2337	旺宏	3650	-1133	2454	小型聯發科	-687	263
2603	長榮	14291	-958	3711	日月光投控	1105	174
2618	長榮航	-6727	-751	2002	中鋼	3976	168
2344	華邦電	1212	-679	3227	原相	268	120
3034	小型聯詠	-3225	-501	8086	宏捷科	242	106
3481	群創	3894	-355	2313	華通	987	103
6116	彩晶	557	-328	2328	廣宇	310	90
2882	國泰金	393	-293	6271	同欣電	730	63
1314	中石化	980	-209	2330	台積電	1621	59

非特定法人全月未平倉增減(各前十名)(今-昨)

代碼	股票	未平倉口數	變動口數	代碼	股票	未平倉口數	變動口數
2603	長榮	18378	-2590	2313	華通	1667	451
2303	聯電	12011	-1103	2454	小型聯發科	-961	184
3034	小型聯詠	-3586	-589	3711	日月光投控	1122	166
2618	長榮航	-6838	-583	3227	原相	343	153
2344	華邦電	1214	-560	2002	中鋼	3857	128
2337	旺宏	7175	-487	8086	宏捷科	240	104
6116	彩晶	819	-430	2330	台積電	2099	95
2882	國泰金	1324	-250	2328	廣宇	369	91
1314	中石化	997	-220	3034	聯詠	302	75
1605	華新	491	-137	2317	鴻海	2218	65