

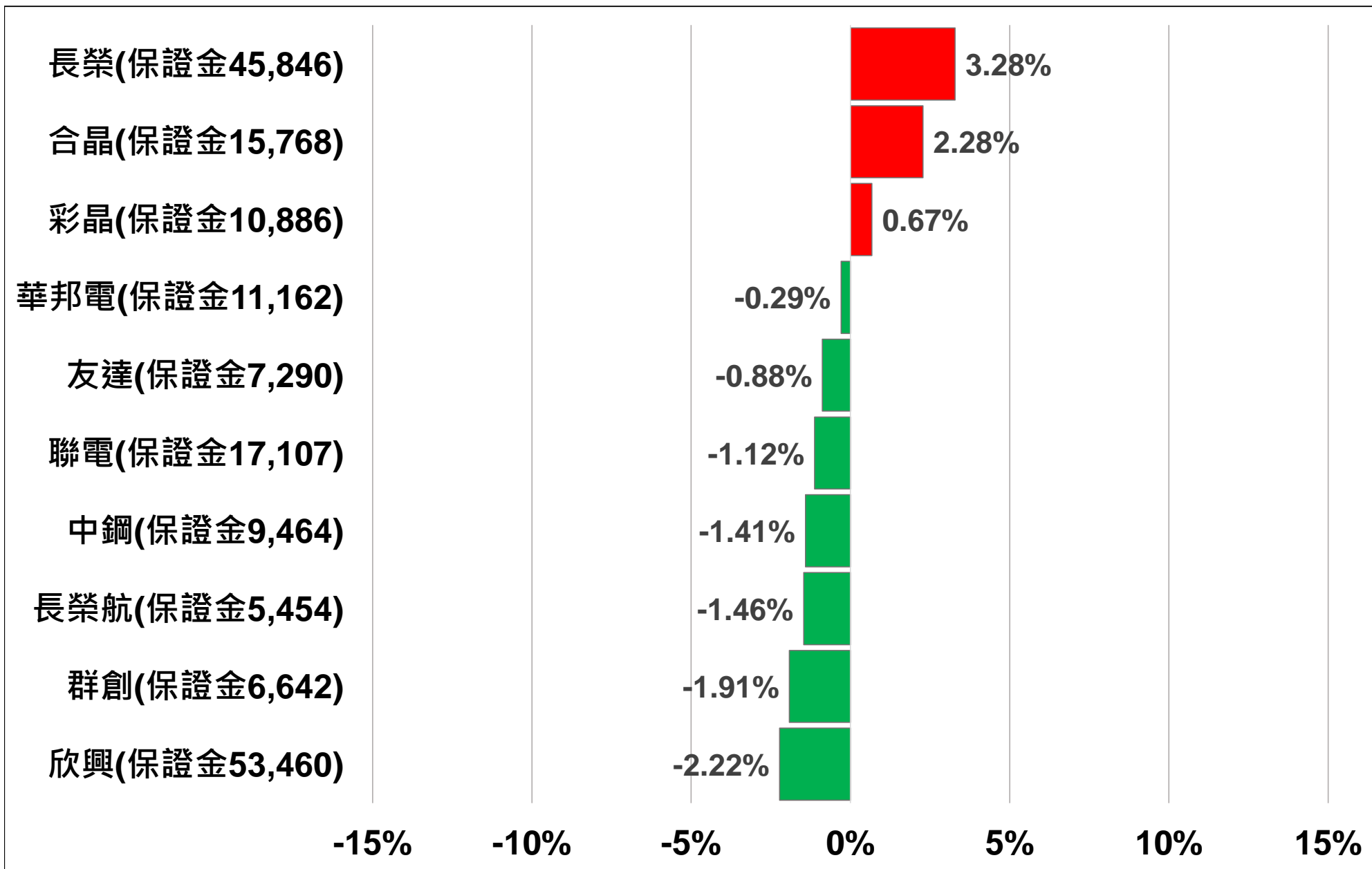
# 股票期貨

2021年6月18日

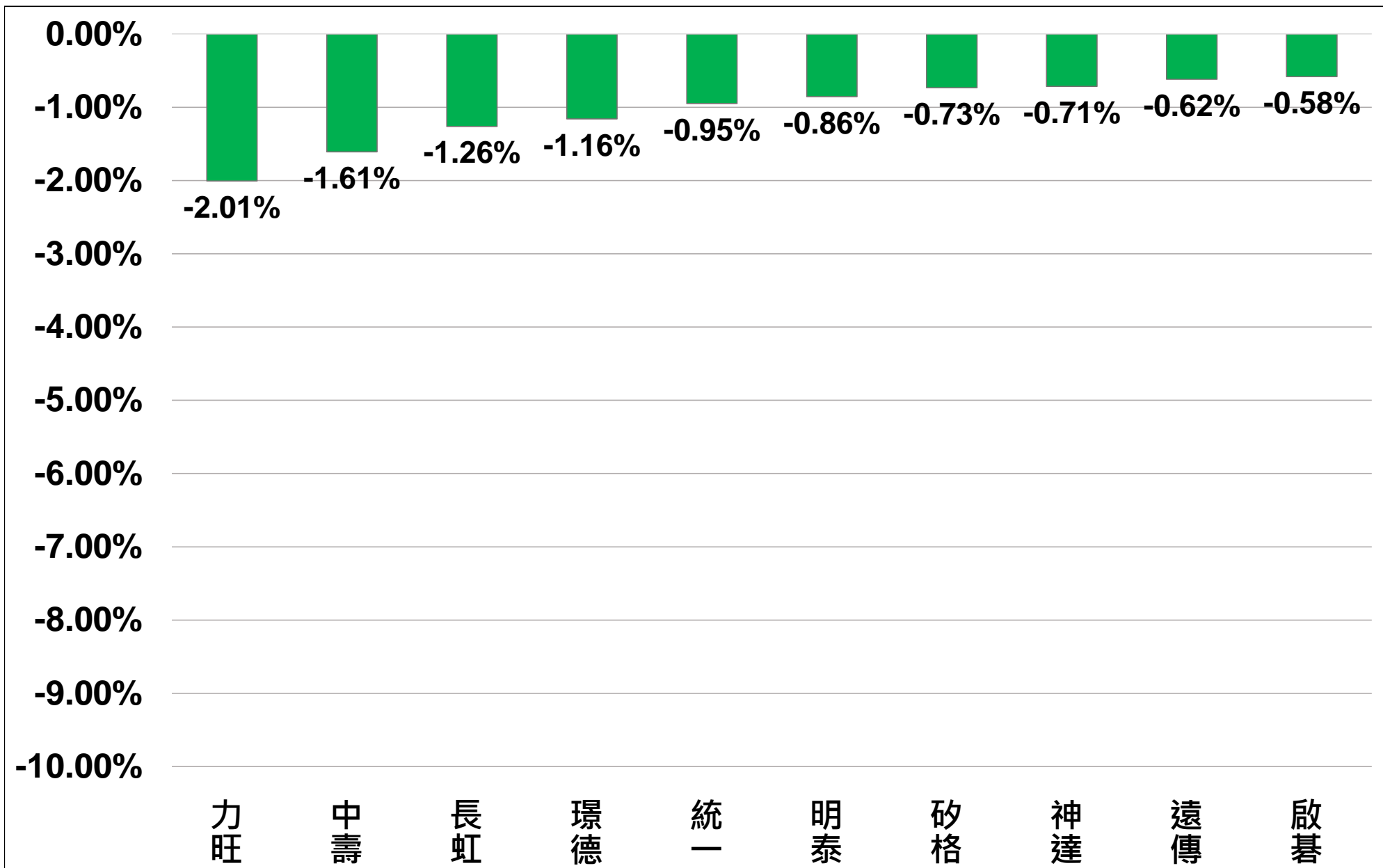
顧問事業部編制

# 熱門股期漲跌排行(成交量前十名)

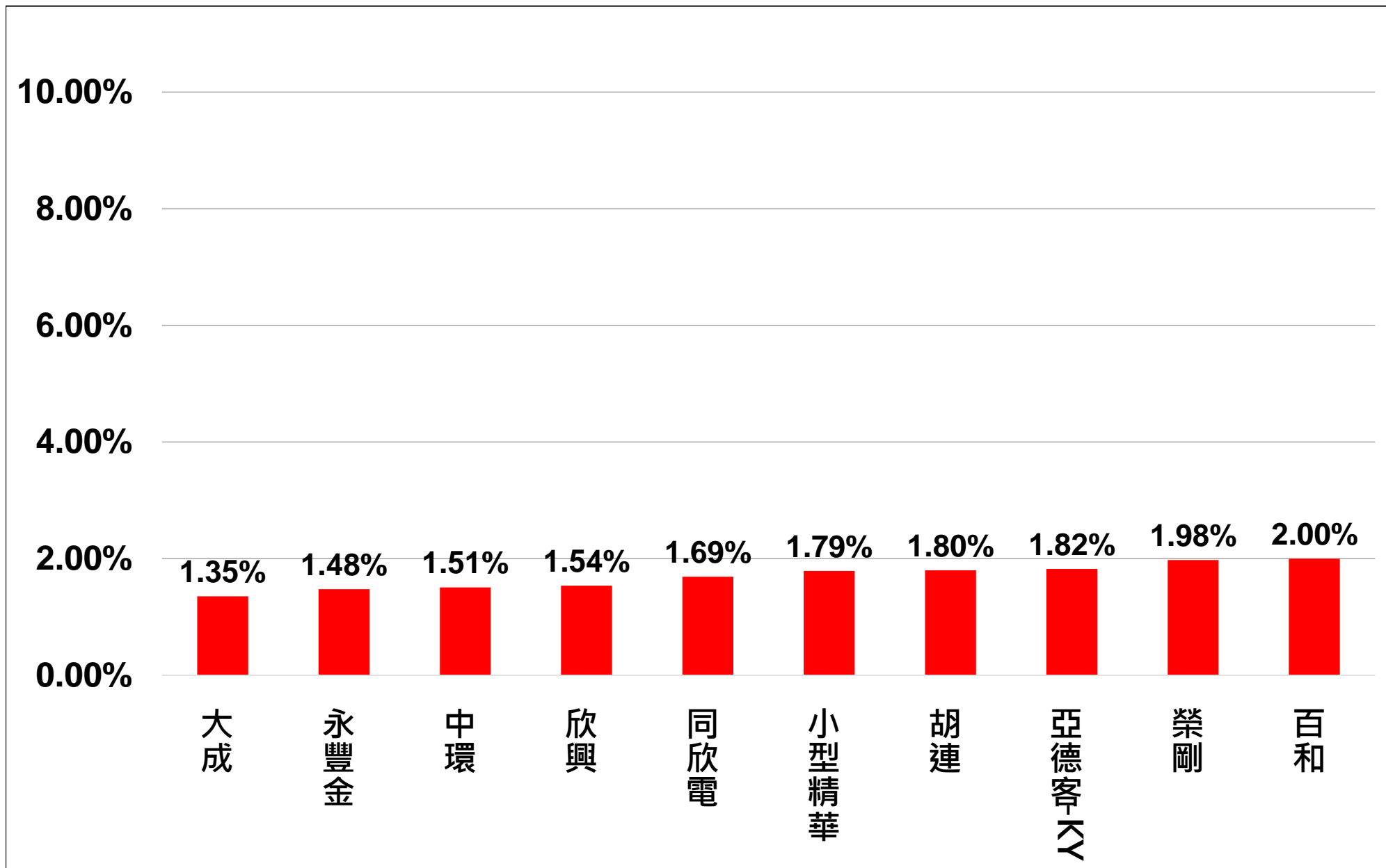
(以當天收盤價去計算保證金)



# 股期逆價差排行(前十名)(期-現/現)



# 股期正價差排行(前十名)(期-現/現)



# 熱門股期趨勢(前20名)

短趨:若價格站上5日線則為↗ 跌破5日線則為↘  
 中趨:若月線與季線向上則為↗ 月線與季線向下則為↘  
 其他狀況為▪

代碼	股票	收盤價	全月未平倉	十特法全月增減	短趨	中趨	保證金
2603	長榮	141.5	71276	-1690	↗	↗	45,846
3481	群創	20.5	39534	-1098	↗	▪	6,642
2409	友達	22.5	25945	564	↗	↗	7,290
6116	彩晶	22.4	6513	-568	↗	↗	10,886
2002	中鋼	35.05	28234	1282	↘	▪	9,464
2303	聯電	52.8	35019	-934	↘	↗	17,107
2618	長榮航	20.2	19429	-37	↗	↗	5,454
6182	合晶	58.4	2501	-792	↗	↗	15,768
2344	華邦電	34.45	5409	215	↗	↗	11,162
3037	欣興	132	3095	-330	↗	↗	53,460

@永豐期貨

# 熱門股期趨勢(前20名)

短趨:若價格站上5日線則為↗ 跌破5日線則為↘  
 中趨:若月線與季線向上則為↗ 月線與季線向下則為↘  
 其他狀況為▪

代碼	股票	收盤價	全月未平倉	十特法全月增減	短趨	中趨	保證金
2330	台積電	603	29032	596	↘	↗	162,810
2328	廣宇	42.5	1652	-497	↗	▪	11,475
2027	大成鋼	45.45	6797	-180	↘	↗	12,272
2606	裕民	69.4	3867	-1069	↗	↗	18,738
2337	旺宏	45.05	10677	-244	↗	↗	14,596
2317	鴻海	112	23698	-237	↘	▪	30,240
2330	小型台積電	603	12833	-362	↗	↗	8,141
2454	小型聯發科	968	4549	72	↘	↗	13,068
3006	晶豪科	129.5	2188	-142	↘	↗	41,958
5483	中美晶	184	2940	-46	↗	↗	49,680

@永豐期貨

# 近月未平倉口數變動排行(各前十名)(今-昨)

代碼	股票	未平倉口數	變動口數	代碼	股票	未平倉口數	變動口數
8046	南電	621	-160	2603	長榮	63177	5948
6269	台郡	1089	-141	2303	聯電	33826	1341
1303	南亞	2590	-125	2606	裕民	3809	1141
1312	國喬	2193	-117	2002	中鋼	26749	827
2408	南亞科	1214	-98	6182	合晶	2463	821
2105	正新	326	-85	2409	友達	22956	635
2379	瑞昱	665	-83	2454	小型聯發科	4235	553
2357	華碩	1091	-81	2328	廣宇	1625	533
2344	華邦電	5146	-47	3481	群創	36012	382
2327	國巨	1215	-37	3037	欣興	3063	350

# 全月未平倉口數變動排行(各前十名)(今-昨)

代碼	股票	未平倉口數	變動口數	代碼	股票	未平倉口數	變動口數
8046	南電	638	-160	2603	長榮	71276	6243
6269	台郡	1128	-141	2303	聯電	35019	1491
2105	正新	331	-85	2606	裕民	3867	1197
2379	瑞昱	772	-44	2409	友達	25945	977
2344	華邦電	5409	-40	2002	中鋼	28234	936
2327	國巨	1247	-31	3481	群創	39534	873
2401	凌陽	793	-25	6182	合晶	2501	856
1402	遠東新	438	-18	2454	小型聯發科	4549	619
3691	碩禾	73	-17	2328	廣宇	1652	539
2515	中工	329	-15	2618	長榮航	19429	444



# 十大特法近月未平倉增減(各前十名)(今-昨)

代碼	股票	未平倉口數	變動口數	代碼	股票	未平倉口數	變動口數
2303	聯電	-27528	-1386	2002	中鋼	-20040	1284
2606	裕民	-3133	-1020	2409	友達	-12252	897
3481	群創	-22333	-925	2330	台積電	-8031	446
6182	合晶	-2113	-763	1303	南亞	-1253	288
2328	廣宇	-1540	-497	1605	華新	-1893	225
6116	彩晶	-4870	-481	2344	華邦電	-4004	223
3037	欣興	-2503	-326	2408	南亞科	-884	205
1314	中石化	-3123	-276	2357	華碩	-439	156
2337	旺宏	-9528	-264	8046	南電	-365	145
2317	鴻海	-9044	-254	1312	國喬	-1541	130

# 十大特法全月未平倉增減(各前十名)(今-昨)

代碼	股票	未平倉口數	變動口數	代碼	股票	未平倉口數	變動口數
2603	長榮	-52506	-1690	2002	中鋼	-21211	1282
3481	群創	-23198	-1098	2330	台積電	-13304	596
2606	裕民	-3182	-1069	2409	友達	-13552	564
2303	聯電	-27789	-934	1605	華新	-1932	224
6182	合晶	-2142	-792	2344	華邦電	-3807	215
6116	彩晶	-4993	-568	8046	南電	-377	145
2328	廣宇	-1559	-497	2353	宏碁	-2472	95
2330	小型台積電	-1163	-362	6269	台郡	-1040	89
3037	欣興	-2516	-330	2105	正新	-241	85
1314	中石化	-3400	-300	2454	小型聯發科	-2283	72

# 非特定法人近月末平倉增減(各前十名)(今-昨)

代碼	股票	未平倉口數	變動口數	代碼	股票	未平倉口數	變動口數
2002	中鋼	3963	-1327	2303	聯電	9031	1162
2454	小型聯發科	-1505	-651	2606	裕民	2064	728
2409	友達	1870	-354	3481	群創	4755	715
2330	小型台積電	-6597	-241	6182	合晶	704	267
6116	彩晶	585	-237	1314	中石化	748	186
1303	南亞	790	-213	3711	日月光投控	937	172
2327	小型國巨	-303	-178	2337	旺宏	6794	168
2408	南亞科	341	-167	2603	長榮	13805	164
1605	華新	577	-149	3037	欣興	728	139
8046	南電	133	-123	6271	同欣電	300	125

# 非特定法人全月未平倉增減(各前十名)(今-昨)

代碼	股票	未平倉口數	變動口數	代碼	股票	未平倉口數	變動口數
2002	中鋼	4296	-1504	2603	長榮	18478	806
2454	小型聯發科	-1569	-681	2606	裕民	2086	750
2330	台積電	1195	-421	3481	群創	4350	689
6116	彩晶	585	-237	2303	聯電	8464	595
2327	小型國巨	-280	-158	6182	合晶	704	267
1605	華新	577	-149	1314	中石化	840	214
2330	小型台積電	-7999	-129	3711	日月光投控	937	172
8046	南電	137	-122	2337	旺宏	6768	150
2105	正新	214	-95	3037	欣興	732	141
2376	技嘉	120	-81	6271	同欣電	300	126