

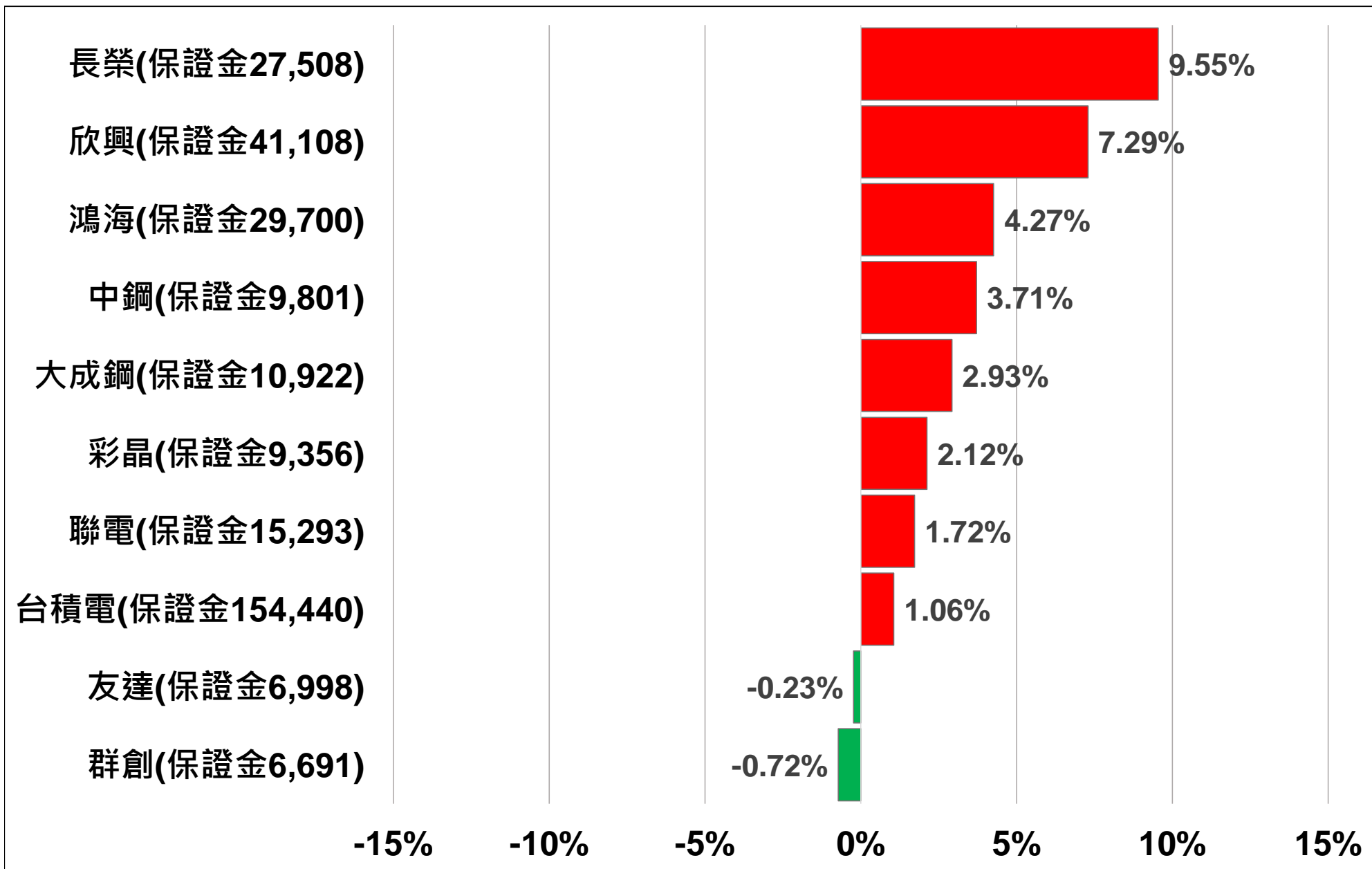
股票期貨

2021年5月21日

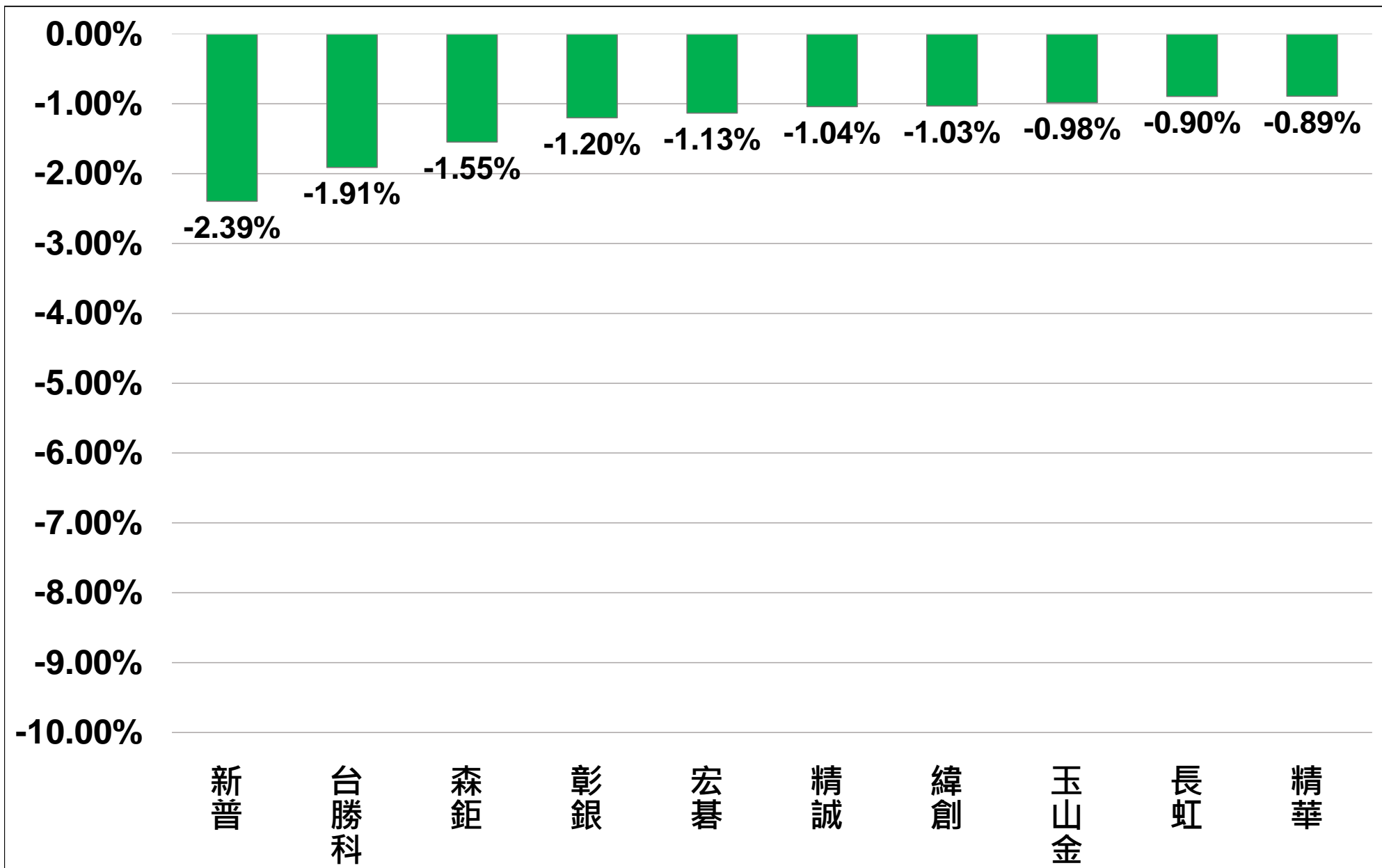
顧問事業部編制

熱門股期漲跌排行(成交量前十名)

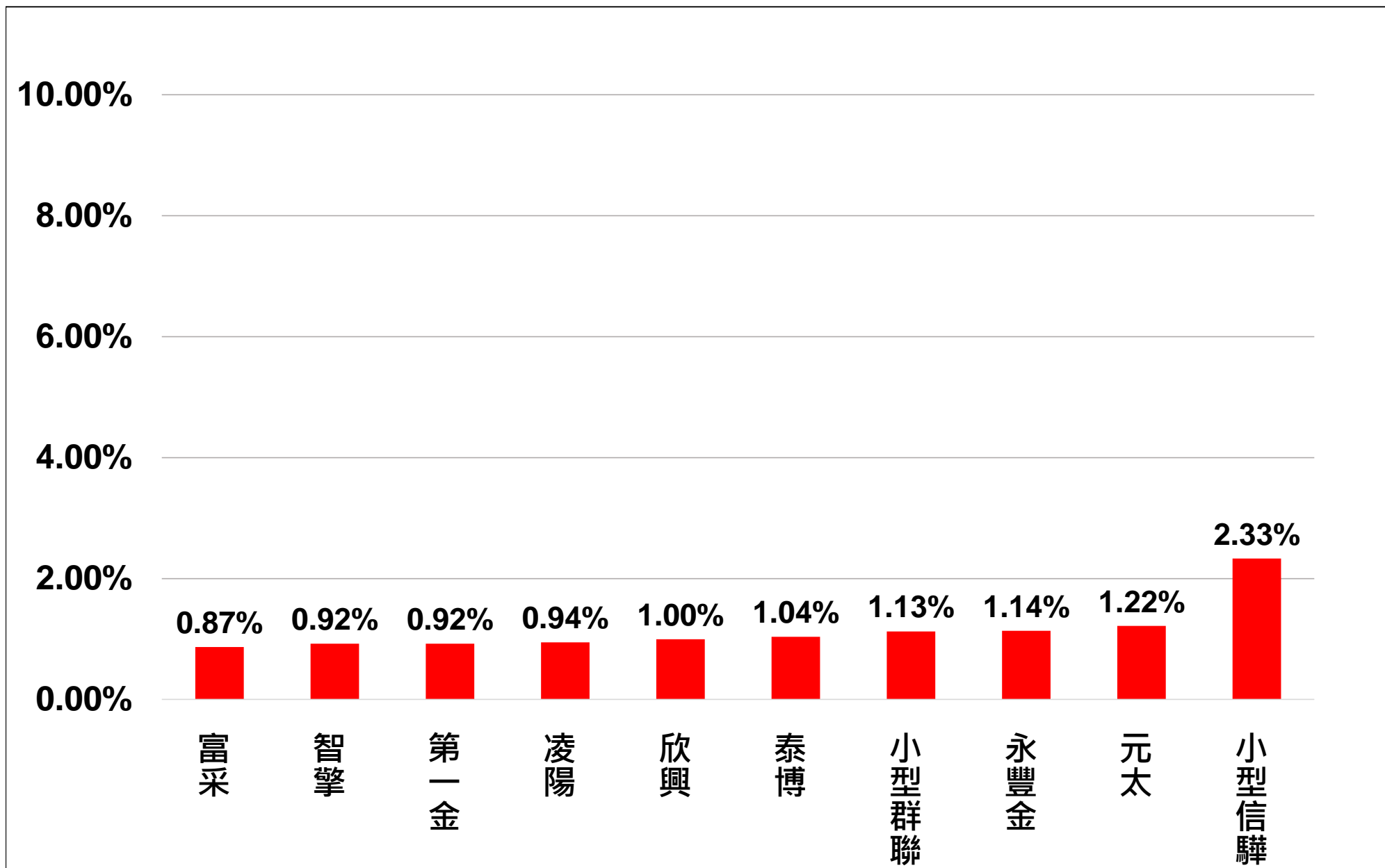
(以當天收盤價去計算保證金)



股期逆價差排行(前十名)(期-現/現)



股期正價差排行(前十名)(期-現/現)



熱門股期趨勢(前20名)

短趨:若價格站上5日線則為↗ 跌破5日線則為↘
 中趨:若月線與季線向上則為↗ 月線與季線向下則為↘
 其他狀況為▪

代碼	股票	收盤價	全月未平倉	十特法全月增減	短趨	中趨	保證金
2603	長榮	84.9	53842	-4602	↗	↗	27,508
3481	群創	20.65	31747	1541	↗	▪	6,691
2002	中鋼	36.3	23798	-1903	↗	▪	9,801
2409	友達	21.6	18228	-822	↘	▪	6,998
2303	聯電	47.2	21499	71	↗	↘	15,293
6116	彩晶	19.25	6375	-71	↗	▪	9,356
2317	鴻海	110	25130	533	↗	↘	29,700
2027	大成鋼	40.45	4474	-534	↗	▪	10,922
2330	台積電	572	26960	-85	↗	↘	154,440
3037	欣興	101.5	2387	328	↗	↗	41,108

@永豐期貨

熱門股期趨勢(前20名)

短趨:若價格站上5日線則為↗ 跌破5日線則為↘
 中趨:若月線與季線向上則為↗ 月線與季線向下則為↘
 其他狀況為▪

代碼	股票	收盤價	全月未平倉	十特法全月增減	短趨	中趨	保證金
2618	長榮航	15.1	18713	838	↗	▪	4,077
2344	華邦電	29.1	3800	-84	↗	↘	9,428
2353	宏碁	30.55	4551	27	↗	▪	8,249
3006	晶豪科	106	1747	10	↗	▪	34,344
2454	聯發科	953	5043	-5	↗	▪	257,310
1605	華新	23.85	2910	-619	↗	↗	6,440
2376	技嘉	99.5	966	-9	↘	▪	26,865
2337	旺宏	38.95	8434	-389	↗	↘	12,620
2882	國泰金	54.5	4978	-144	↗	↗	14,715
3034	聯詠	470	1750	-130	↘	↘	126,900

@永豐期貨

近月未平倉口數變動排行(各前十名)(今-昨)

代碼	股票	未平倉口數	變動口數	代碼	股票	未平倉口數	變動口數
2317	鴻海	19427	-623	2603	長榮	46839	6185
2330	台積電	20505	-481	2409	友達	16544	3326
3037	欣興	2342	-232	2002	中鋼	23160	1180
2330	小型台積電	11848	-189	1605	華新	2836	612
2454	小型聯發科	2682	-141	2337	旺宏	8348	525
2383	台光電	564	-126	6116	彩晶	6332	380
2454	聯發科	4389	-125	2882	國泰金	4257	206
2520	冠德	2550	-115	2027	大成鋼	4275	182
2105	正新	308	-108	3711	日月光投控	2306	173
9938	百和	700	-105	2492	華新科	928	150

全月未平倉口數變動排行(各前十名)(今-昨)

代碼	股票	未平倉口數	變動口數	代碼	股票	未平倉口數	變動口數
3037	欣興	2387	-200	2603	長榮	53842	7461
2317	鴻海	25130	-166	2409	友達	18228	3435
2454	小型聯發科	2832	-136	2002	中鋼	23798	1410
2330	小型台積電	15311	-105	3481	群創	31747	662
1314	中石化	3920	-80	1605	華新	2910	611
2449	京元電子	870	-70	2337	旺宏	8434	583
3034	小型聯詠	2406	-66	2618	長榮航	18713	534
3552	同致	352	-40	6116	彩晶	6375	387
2498	宏達電	903	-39	2882	國泰金	4978	252
2379	瑞昱	773	-29	3711	日月光投控	2422	219

十大特法近月未平倉增減(各前十名)(今-昨)

代碼	股票	未平倉口數	變動口數	代碼	股票	未平倉口數	變動口數
2603	長榮	-31970	-4293	3481	群創	-12421	1247
2002	中鋼	-17112	-1821	2317	鴻海	-9313	414
2409	友達	-7531	-1275	3037	欣興	-1453	352
1605	華新	-2653	-623	2618	長榮航	6123	334
2027	大成鋼	-3514	-524	2330	小型台積電	1521	309
2337	旺宏	-7545	-398	1312	國喬	-1697	215
2454	小型聯發科	-1820	-201	3189	景碩	-179	211
3711	日月光投控	-1373	-129	9938	百和	-583	187
2303	聯電	-10051	-112	1301	台塑	-430	157
8358	金居	-415	-111	1314	中石化	-3001	136

十大特法全月未平倉增減(各前十名)(今-昨)

代碼	股票	未平倉口數	變動口數	代碼	股票	未平倉口數	變動口數
2603	長榮	-37810	-4602	3481	群創	-11938	1541
2002	中鋼	-17487	-1903	2618	長榮航	6699	838
2409	友達	-7907	-822	2317	鴻海	-12672	533
1605	華新	-2667	-619	3037	欣興	-1477	328
2027	大成鋼	-3562	-534	3189	景碩	-189	201
2337	旺宏	-7563	-389	2330	小型台積電	-1020	168
2454	小型聯發科	-1923	-201	8046	南電	-220	124
3711	日月光投控	-1461	-145	2498	宏達電	-513	116
2882	國泰金	-2229	-144	3034	小型聯詠	-643	89
3034	聯詠	-1150	-130	1314	中石化	-3233	81

非特定法人近月末平倉增減(各前十名)(今-昨)

代碼	股票	未平倉口數	變動口數	代碼	股票	未平倉口數	變動口數
2618	長榮航	-12035	-548	2002	中鋼	5096	1369
3037	欣興	541	-328	1605	華新	1521	827
1301	台塑	260	-188	2454	小型聯發科	-6	528
3189	景碩	59	-156	2027	大成鋼	1170	512
2303	聯電	1496	-132	2603	長榮	7147	371
2383	台光電	99	-127	2409	友達	1389	172
1314	中石化	857	-123	2344	華邦電	1018	146
1312	國喬	936	-114	6116	彩晶	1851	139
9938	百和	331	-110	3711	日月光投控	1128	110
2355	敬鵬	69	-101	8358	金居	211	95

非特定法人全月未平倉增減(各前十名)(今-昨)

代碼	股票	未平倉口數	變動口數	代碼	股票	未平倉口數	變動口數
2618	長榮航	-13426	-1132	2002	中鋼	5096	1369
2317	鴻海	1410	-498	2603	長榮	13230	892
2409	友達	1188	-372	1605	華新	1558	827
2303	聯電	1296	-332	2454	小型聯發科	-28	541
3037	欣興	541	-328	2027	大成鋼	1170	512
3189	景碩	61	-154	6116	彩晶	1851	139
2881	富邦金	1319	-111	3034	聯詠	305	132
1314	中石化	892	-104	3711	日月光投控	1186	103
2880	華南金	152	-82	1102	亞泥	712	90
8046	南電	174	-67	8358	金居	202	86