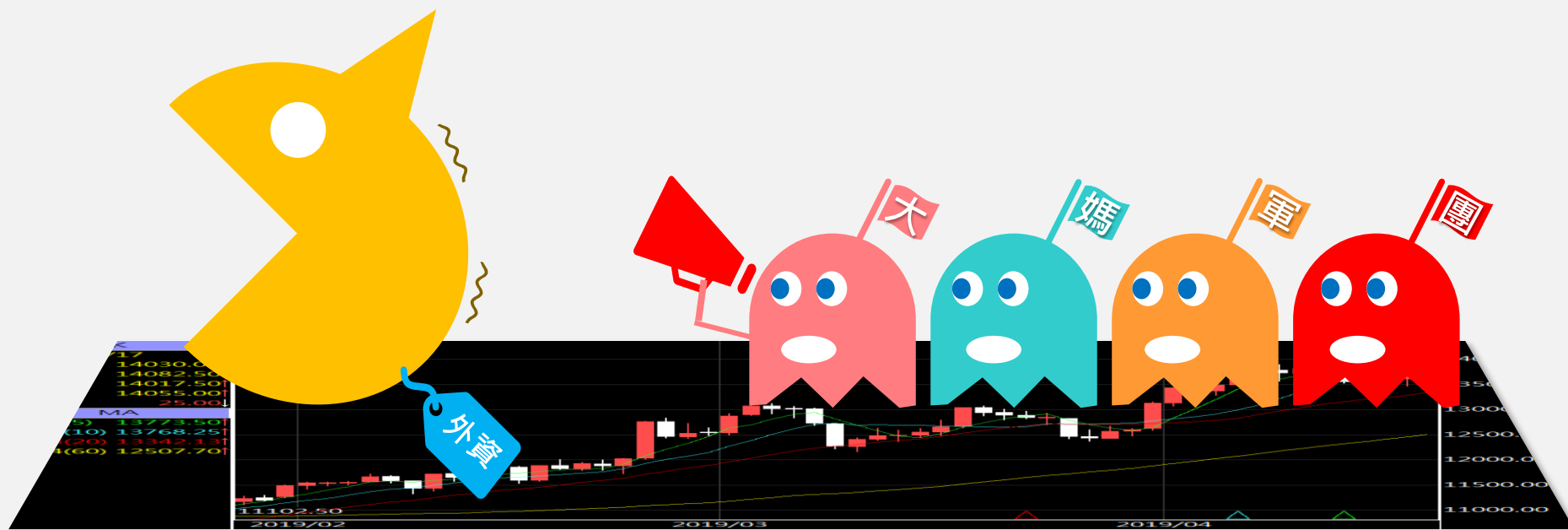


A50晨報

永豐期貨顧問事業部編製



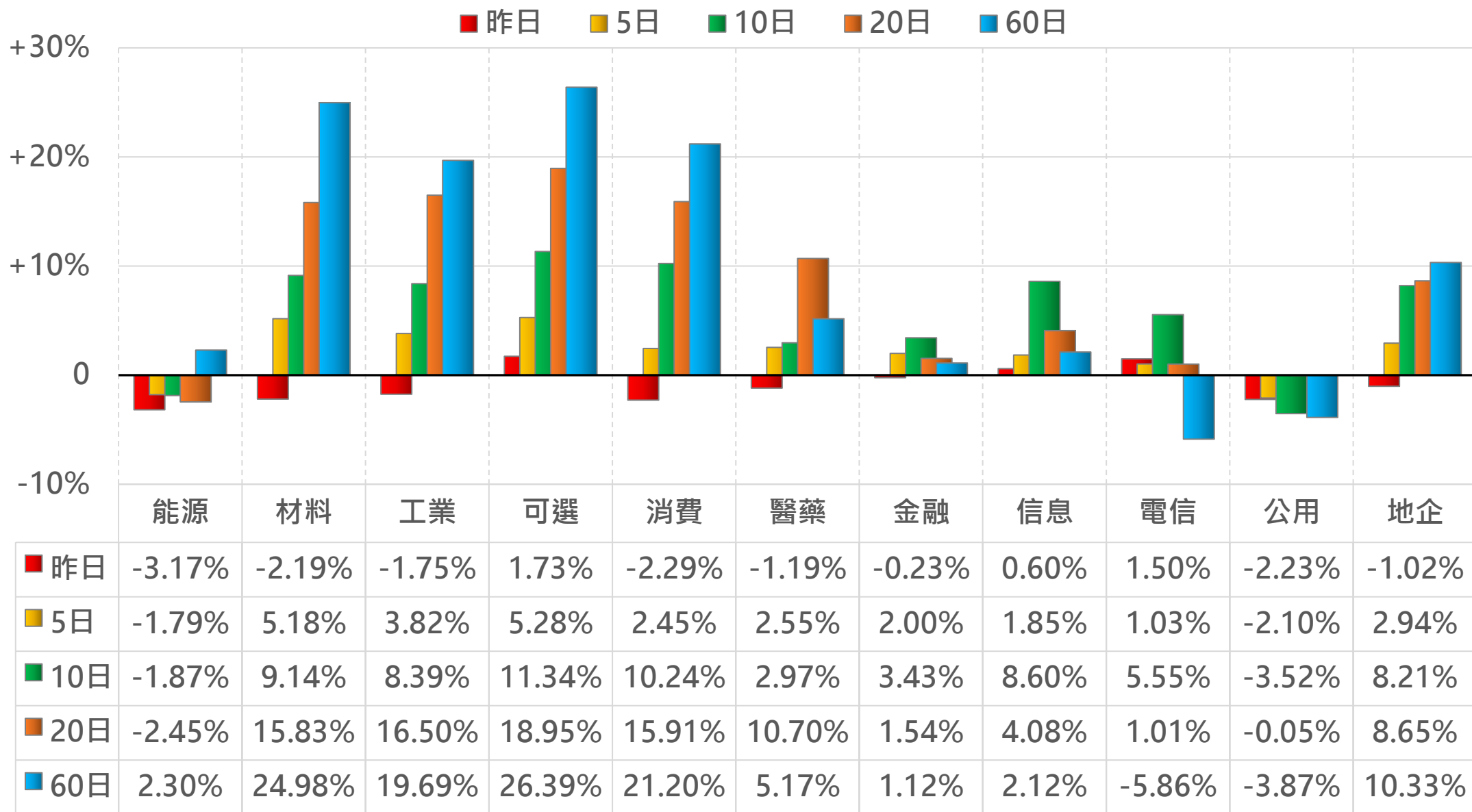
陸股主要指數

標的	收盤	漲跌	漲跌幅	今年以來	0% (52週低)	↔	100% (52週高)
上證指數	3531.50	-38.61	-1.08%	+1.7%			93%
上證50	3776.53	-11.79	-0.31%	+3.7%			95%
上證180	11056.80	-86.93	-0.78%	+3.5%			94%
深證指數	2375.86	-43.64	-1.80%	+2.0%			93%
中小板	13164.90	-133.13	-1.00%	+3.4%			95%
創業板	3114.49	-62.86	-1.98%	+0.1%			90%
滬深300	5441.16	-54.27	-0.99%	+4.4%			94%
A50指數	18422.02	-180.45	-0.97%	+4.0%			93%
恆生指數	27908.22	+30.00	+0.11%	+2.5%			84%
H股指數	11059.51	+103.96	+0.95%	+3.0%			86%

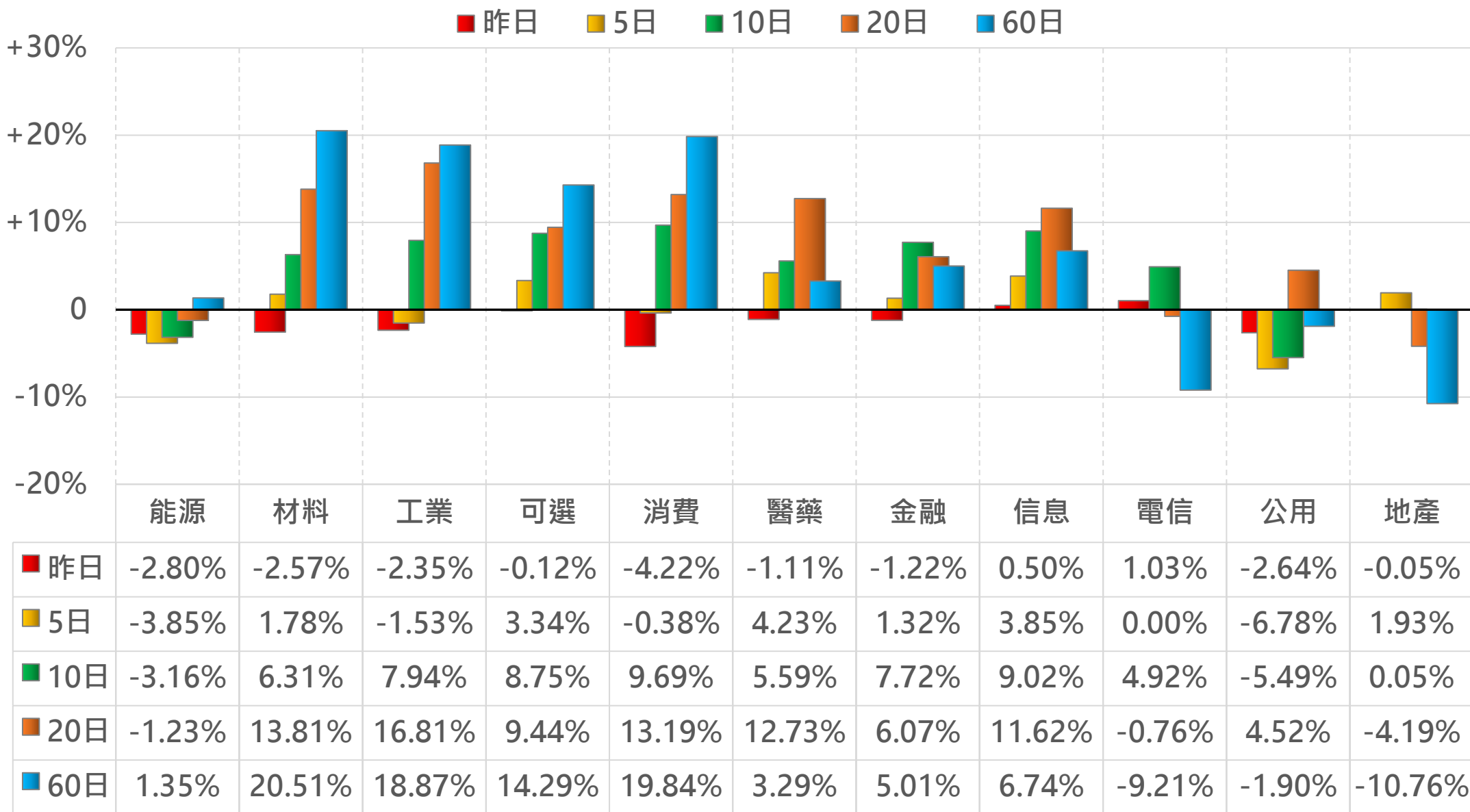
期指行情表 (■黃色區塊為T+1盤)

商品	月份	收盤	漲跌	漲跌幅	成交量	OI	增減	
A50 指數	01	18426.0	-117.0	↓	0.63%	386942	744784	-7845
	02	18434.0	-93.0	↓	0.50%	2659	3046	+424
	01 T+1	18417.0	-9.0	↓	0.05%	23104		
	02 T+1	18405.0	-29.0	↓	0.16%	237		
恆生 指數	01	27985	+184	↑	0.66%	139482	110912	-20168
	02	27970	+200	↑	0.72%	1218	1701	-82
	01 T+1	27835	-150	↓	0.54%	17758		
	02 T+1	27825	-145	↓	0.52%	31		
H股 指數	01	11069	+167	↑	1.53%	121874	175915	-16762
	02	11069	+165	↑	1.51%	1106	2303	+890
	01 T+1	11025	-44	↓	0.40%	18711		
	02 T+1	11018	-51	↓	0.46%	60		

上證行業指數表現



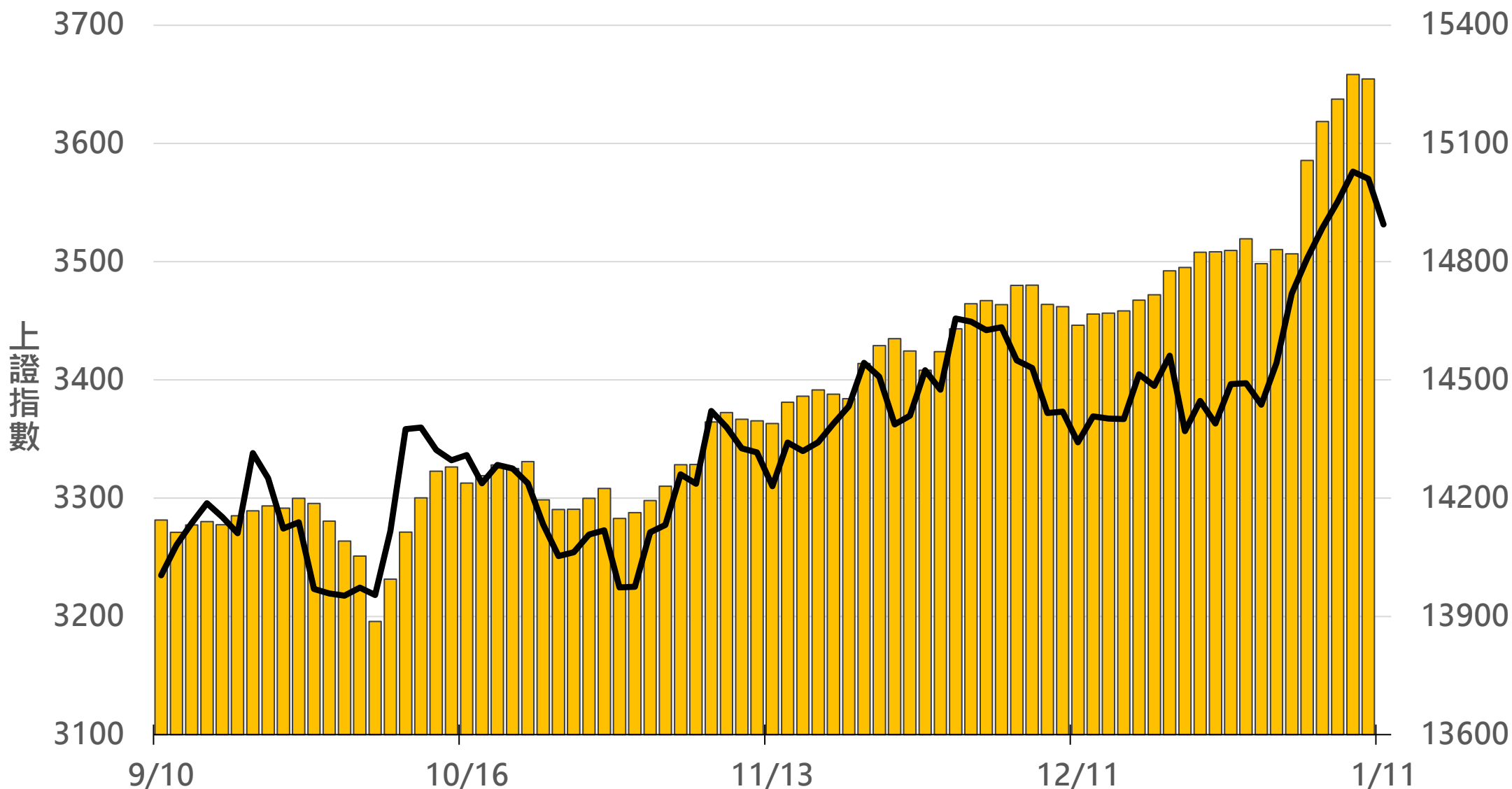
深證行業指數表現



滬深兩市融資餘額(億人民幣)

僅更新至
前一日數據

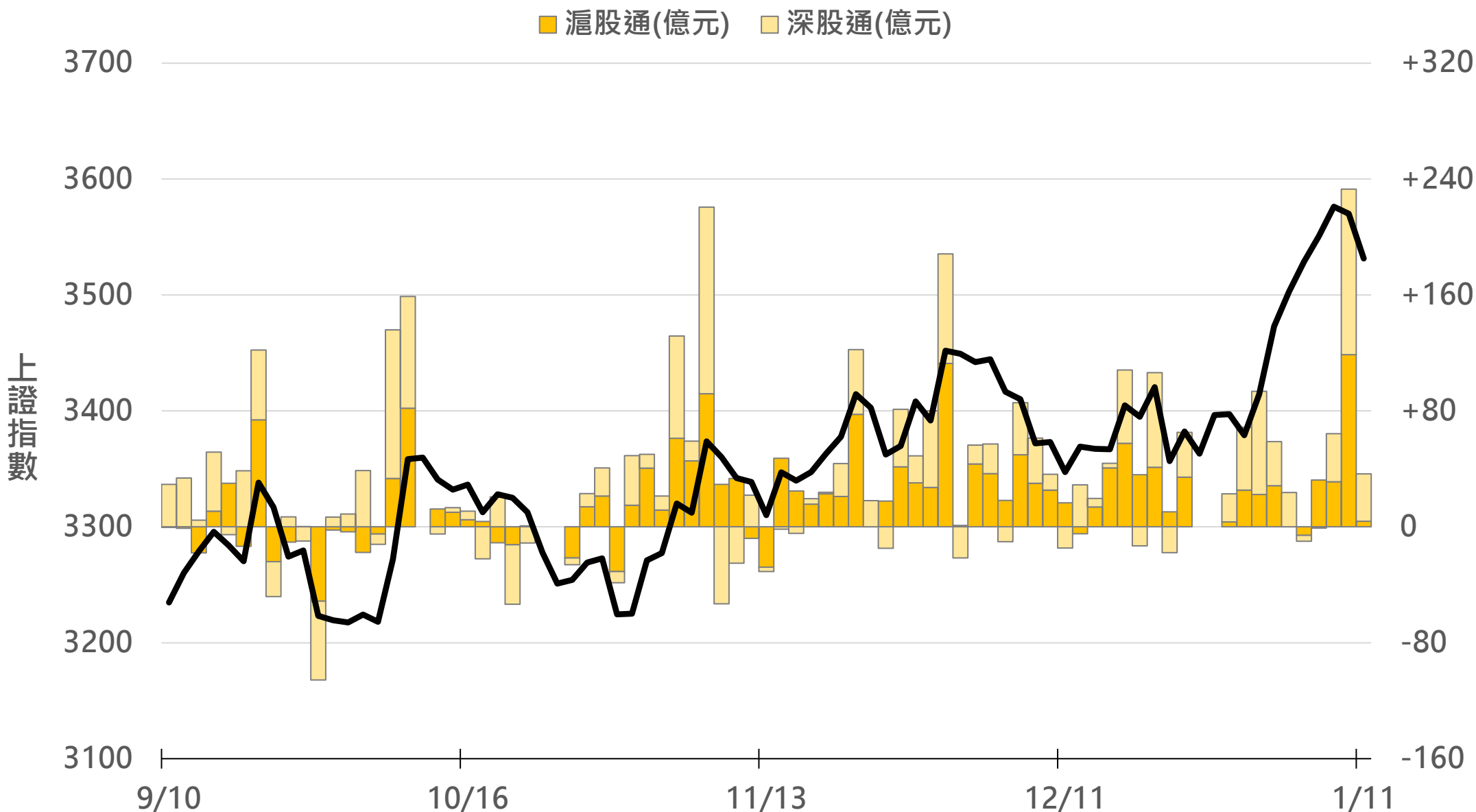
15263.8



滬深港通北上(億人民幣)

滬股通 +3.8 合計
深股通 +32.7 合計

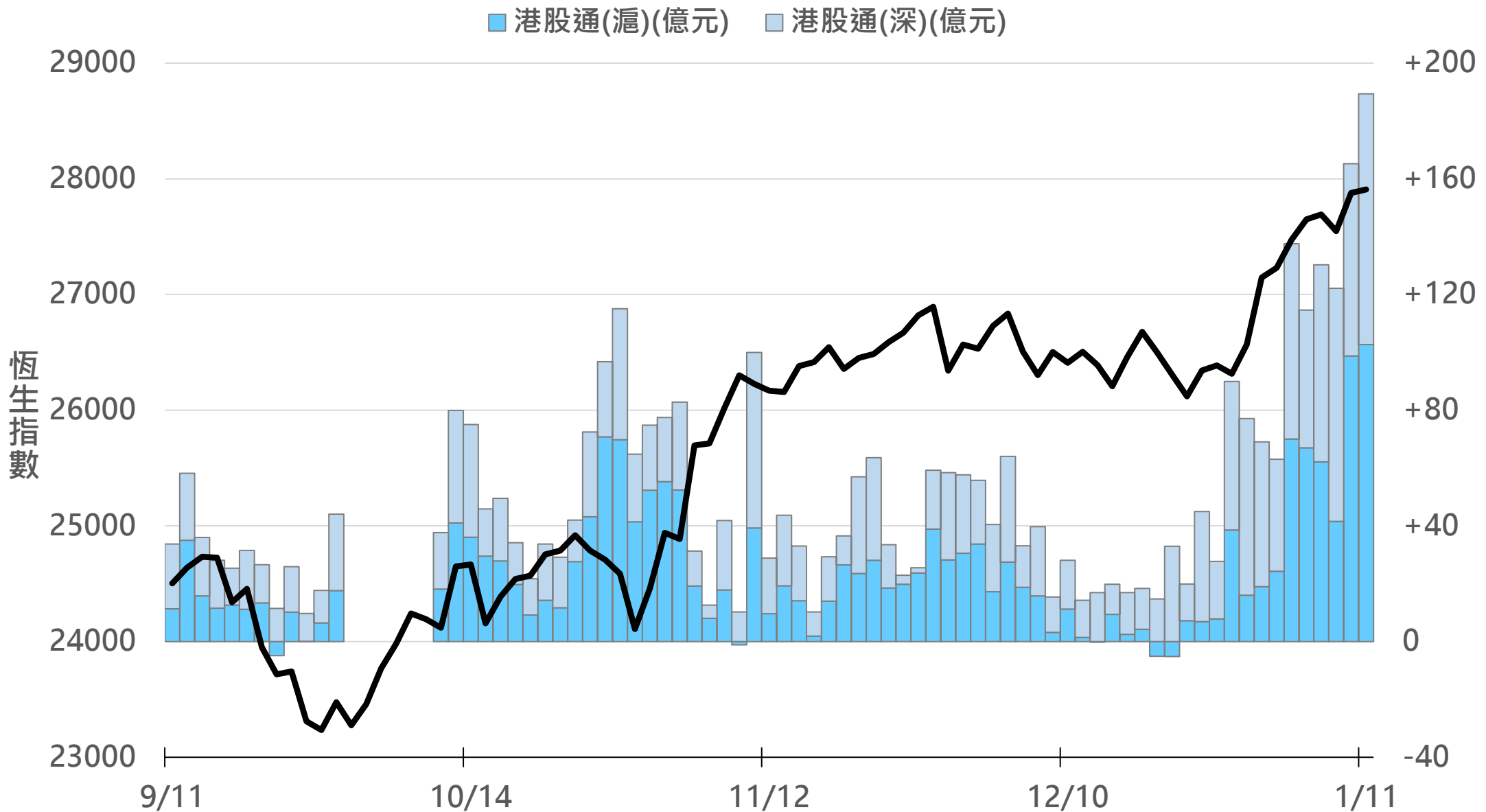
+36.5



滬深港通南下(億人民幣)

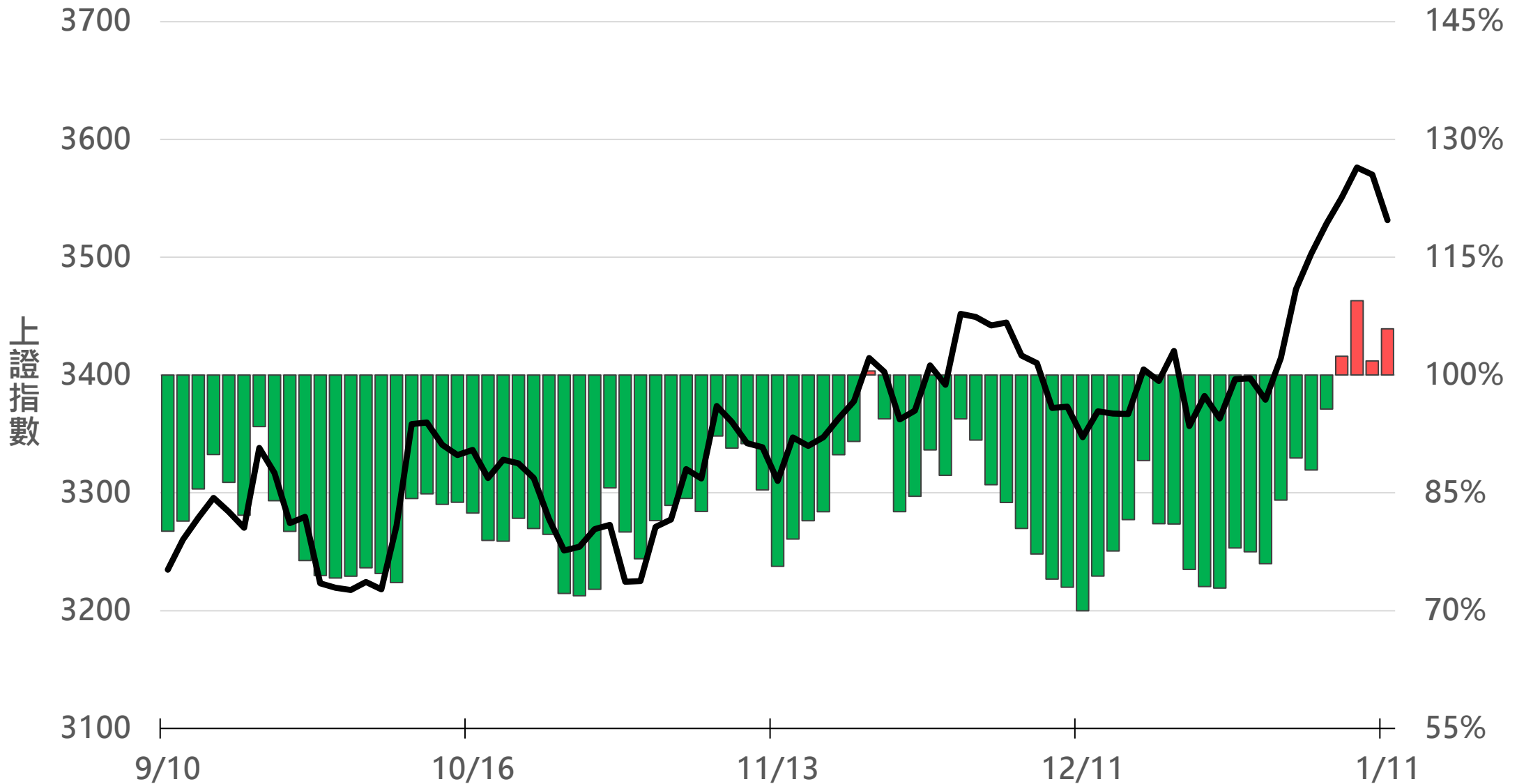
港股通(滬) ##### 合計
港股通(深) +86.7 合計

+189.4



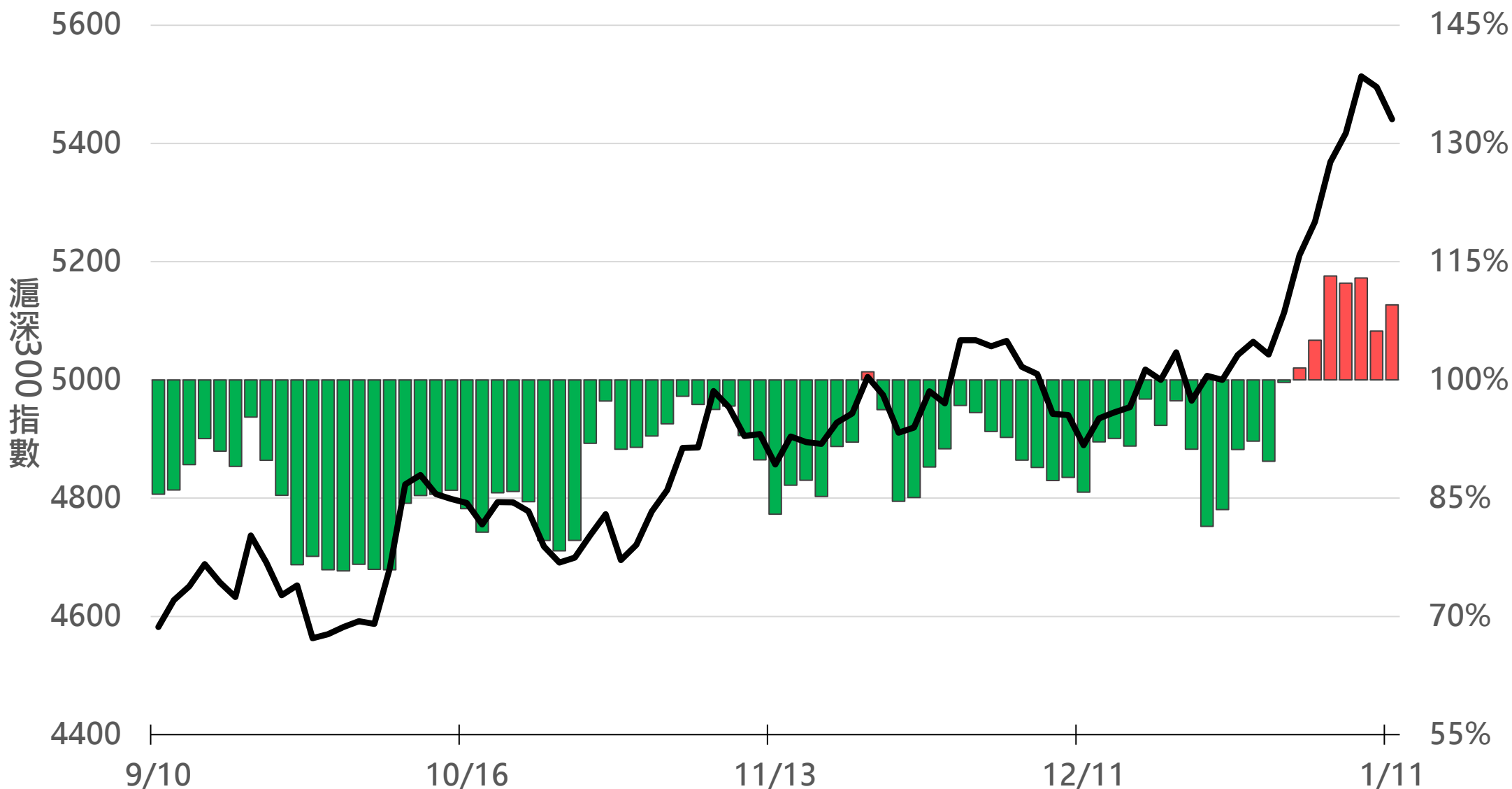
上證50ETF(滬) - PCR

105.9%



滬深300ETF(滬+深) - PCR

109.5%



一般型ETF(單位：張，新台幣億元)

商品	收盤	漲跌	漲跌幅	成交量	金額	市值
元大上證50 (006206)	41.61	+0.26	↑ 0.63%	694	0.29	20.7
富邦上證180 (006205)	40.53	+0.12	↑ 0.30%	1587	0.64	56.5
富邦中證500 (00783)	22.21	-0.17	↓ 0.76%	818	0.18	3.7
富邦深100 (00639)	18.07	-0.07	↓ 0.39%	2460	0.45	19.6
群益深證中小 (00643)	19.95	+0.14	↑ 0.71%	1315	0.26	19.8
元大寶滬深 (0061)	25.15	-0.01	↓ 0.04%	717	0.18	38.4
FH滬深 (006207)	32.87	+0.17	↑ 0.52%	756	0.25	15.2
國泰A50 (00636)	29.20	+0.05	↑ 0.17%	780	0.23	36.6
國泰A150 (00743)	30.86	+0.36	↑ 1.18%	40	0.01	1.3
富邦恆生國企 (00700)	19.84	+0.27	↑ 1.38%	182	0.04	1.3

槓桿及反向型ETF(單位：張，新台幣億元)

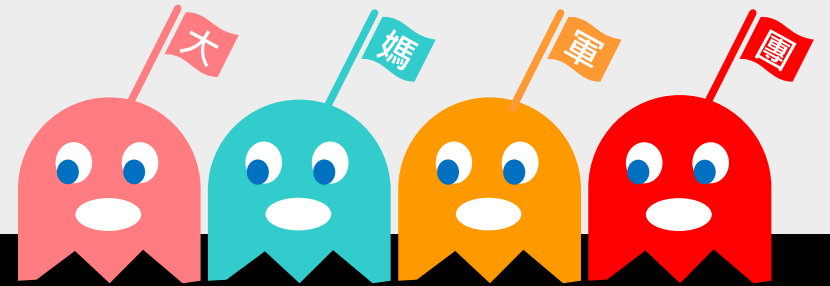
商品	收盤	漲跌	漲跌幅	成交量	金額	市值
富邦上證180正2 (00633L)	79.35	+0.55	↑ 0.70%	8131	6.43	114.2
富邦上證180反1 (00634R)	3.77	0	▪ 0	886	0.03	4.8
元大滬深300正2 (00637L)	31.21	+0.34	↑ 1.10%	75535	23.45	159.5
元大滬深300反1 (00638R)	7.48	-0.03	↓ 0.40%	1582	0.12	4.9
國泰A50正2 (00655L)	59.75	+0.65	↑ 1.10%	2841	1.69	57.9
國泰A50反1 (00656R)	6.90	-0.04	↓ 0.58%	319	0.02	1.8
FH香港正2 (00650L)	29.19	+0.39	↑ 1.35%	813	0.24	4.9
FH香港反1 (00651R)	7.25	-0.06	↓ 0.82%	202	0.01	2.0
富邦恆生國企正2 (00665L)	26.59	+0.71	↑ 2.74%	673	0.18	3.6
富邦恆生國企反1 (00666R)	11.10	-0.15	↓ 1.33%	84	0.01	1.0

ETF期貨(單位：口)

商品	月份	收盤	漲跌	漲跌幅	成交量	OI	增減	
元大寶滬深 (NZF)	01	24.95	-0.27	↓	1.07%	45	241	+4
	02	24.97	-0.19	↓	0.76%	24	202	+9
富邦上證180 (OAF)	01	40.00	-0.41	↓	1.01%	329	2000	-40
	02	39.97	-0.53	↓	1.31%	72	706	+41
元大上證50 (OBF)	01	40.96	-0.25	↓	0.61%	24	124	-9
	02	41.65	+0.47	↑	1.14%	6	58	0
FH滬深 (OCF)	01	32.55	-0.32	↓	0.97%	7	201	-3
	02	32.49	-0.22	↓	0.67%	0	37	0
國泰A50 (OJF)	01	28.78	-0.34	↓	1.17%	159	484	+36
	02	28.83	-0.19	↓	0.65%	16	114	+8
富邦深100 (OKF)	01	17.90	-0.18	↓	1.00%	90	783	+10
	02	18.07	-0.03	↓	0.17%	10	41	+5
群益深中小 (OOF)	01	19.72	-0.17	↓	0.85%	64	105	-27
	02	19.82	-0.01	↓	0.05%	15	34	-2



A 5 0 晨 報



永豐期貨股份有限公司 | 台北市重慶南路一段2號8樓 | 02-2381-1799 | 109年金管期總字第008號 | 顧問事業部
本報告純屬研究性質，僅供永豐金控同仁及客戶參考，不提供或嘗試遊說客戶作為交易期權之依據，客戶於決策時應依個人財務狀況審慎評估所能承擔之風險，並就投資結果自行負責，本公司恕不負任何法律責任，亦不作任何保證。本報告內容或有取材於本公司認可之來源，但不保證其真實性或完整性，相關圖表均採用特定軟體，以歷史數據進行繪製及統計，並不具預測未來之能力與代表未來獲利，客戶參考使用前須審慎評估。報告內容中所有資訊有其時效性，爾後若有變更，本公司將不作預告或主動更新。未經本公司授權，禁止以任何形式複製、轉載或節錄。