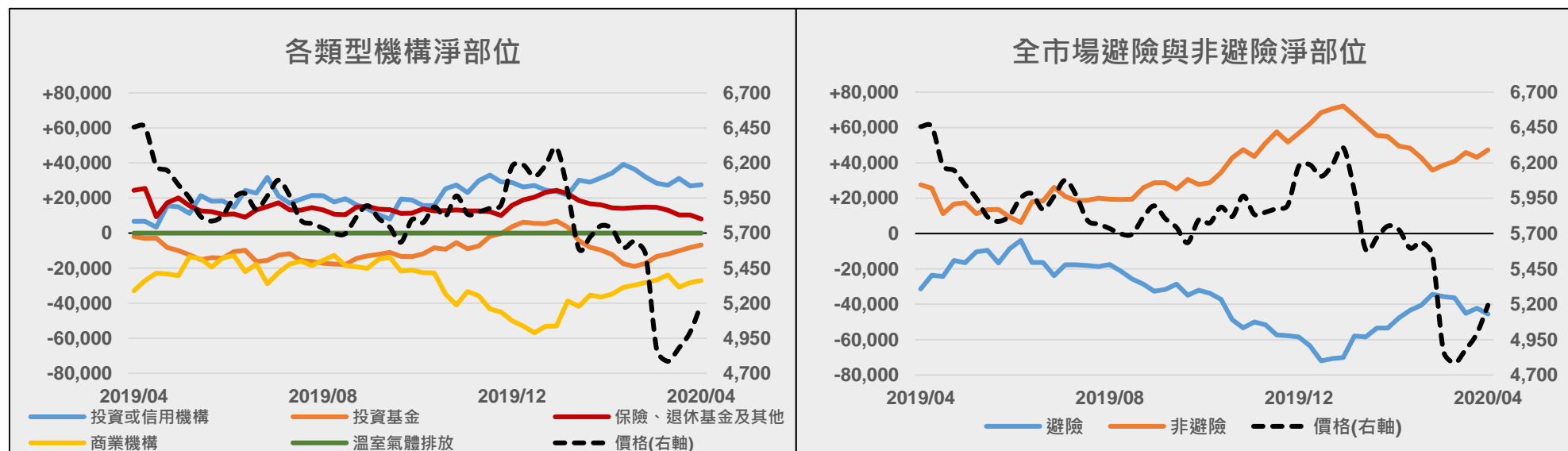
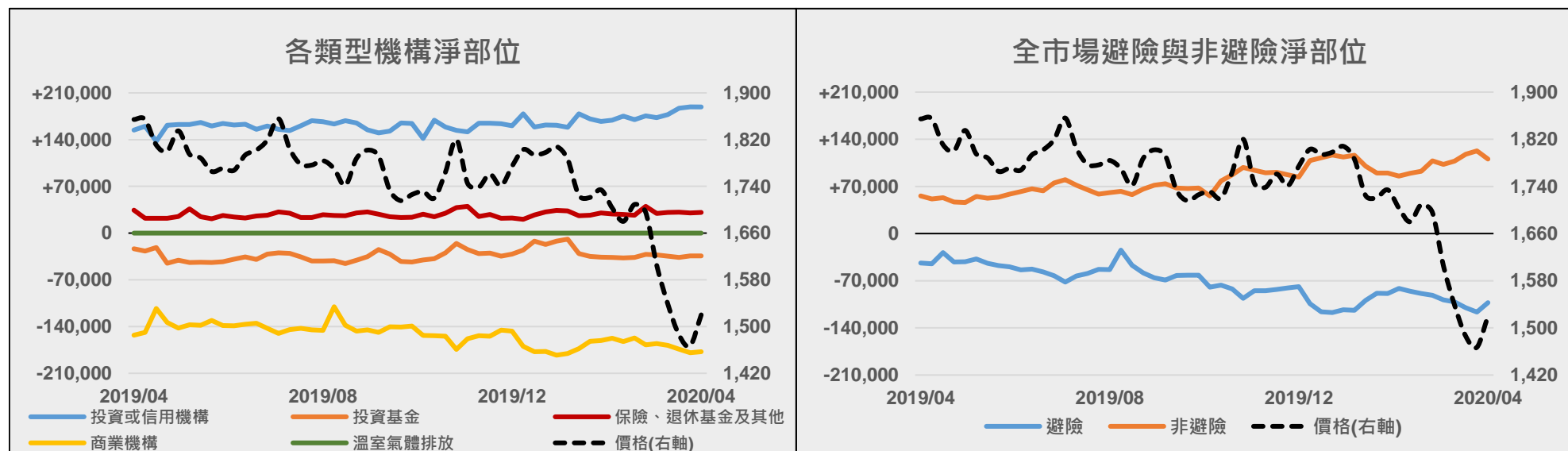


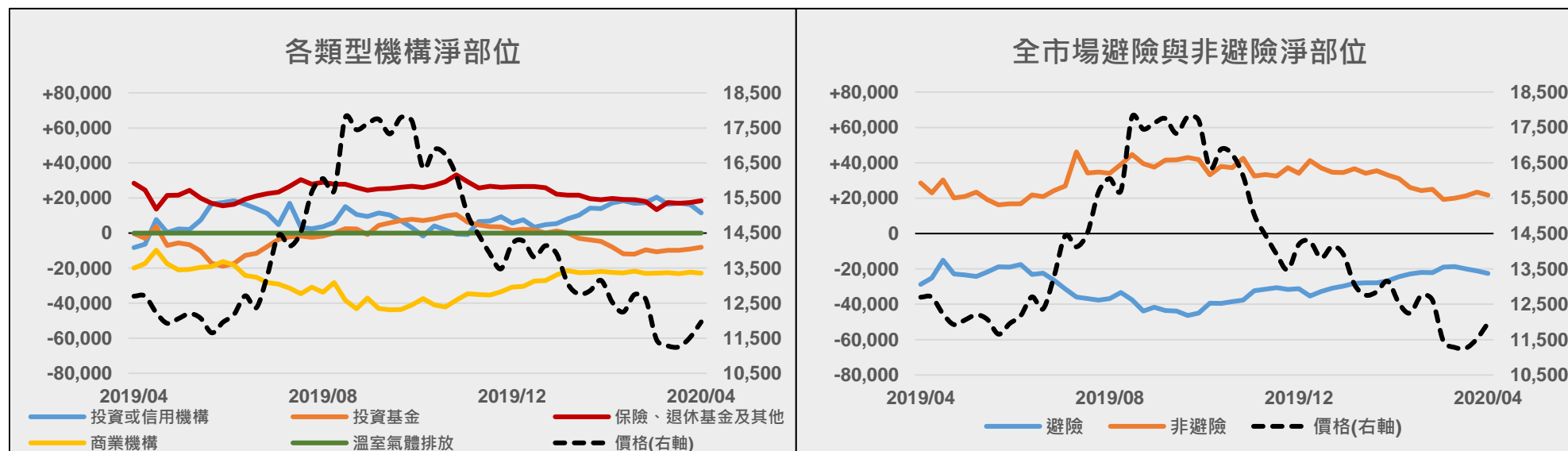
銅	避險部位						非避險部位						總淨部位	
	多單	增減	空單	增減	淨部位	增減	多單	增減	空單	增減	淨部位	增減	2020/04/17	週增減
投資公司 或信用機構	21,414	-660	18,506	+1,341	+2,908	-2,001	235,654	-466	211,006	-3,095	+24,647	+2,629	+27,555	+629
投資基金	22	-1	85	+7	-63	-8	16,032	+505	22,789	-842	-6,757	+1,346	-6,820	+1,338
其他金融機構包括 保險及退休基金	5,458	-2,893	10,256	-47	-4,798	-2,846	32,649	-446	19,773	-1,040	+12,876	+594	+8,078	-2,252
商業機構	68,505	-692	112,154	-2,167	-43,649	+1,475	64,430	-1,529	47,856	-1,194	+16,574	-334	-27,075	+1,141
溫室氣體排放限額 相關交易商	0	0	0	0	0	0	0	0	0	0	0	0	0	0
五大類合計	95,399	-4,245	141,001	-865	-45,602	-3,380	348,764	-1,935	301,424	-6,171	+47,341	+4,236	+1,738	+855



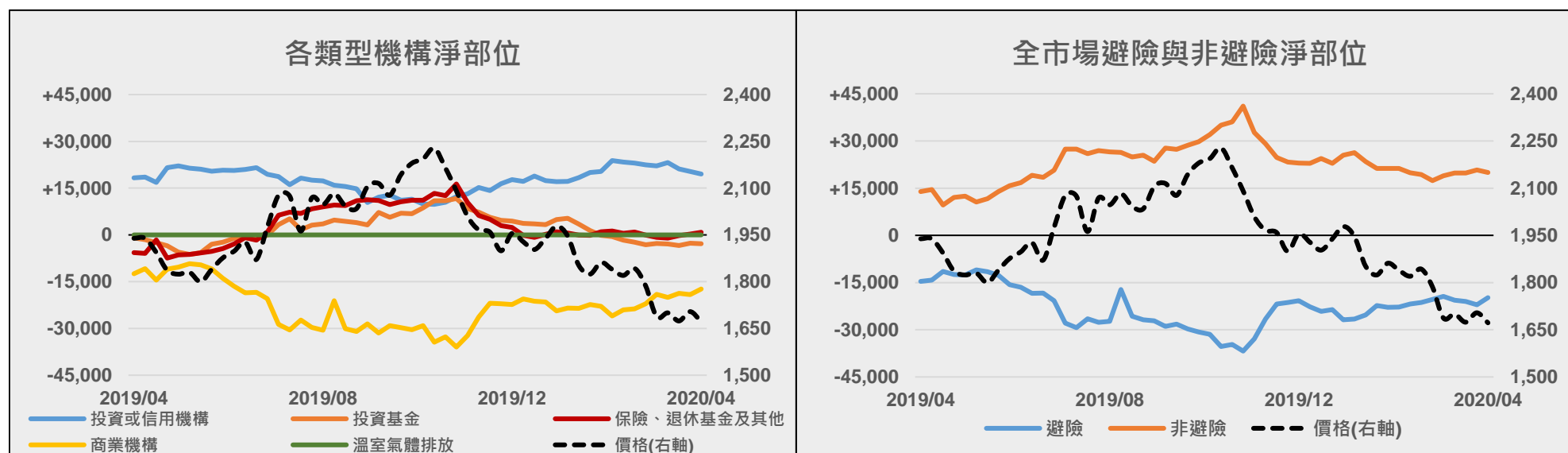
鋁	避險部位						非避險部位						總淨部位	
	多單	增減	空單	增減	淨部位	增減	多單	增減	空單	增減	淨部位	增減	2020/04/17	週增減
投資公司 或信用機構	44,259	+632	34,237	-7,012	+10,022	+7,644	653,163	-13,776	474,309	-5,930	+178,854	-7,846	+188,876	-202
投資基金	13	0	857	+22	-844	-22	45,936	+981	79,345	+1,011	-33,409	-30	-34,253	-52
其他金融機構包括 保險及退休基金	12,175	-160	19,701	+483	-7,526	-643	114,370	+1,774	75,817	+475	+38,552	+1,299	+31,026	+656
商業機構	138,747	+4,374	242,973	-2,749	-104,226	+7,123	137,450	-3,100	210,832	+2,466	-73,382	-5,566	-177,608	+1,557
溫室氣體排放限額 相關交易商	0	0	0	0	0	0	0	0	0	0	0	0	0	0
五大類合計	195,194	+4,846	297,769	-9,256	-102,574	+14,102	950,918	-14,121	840,302	-1,978	+110,615	-12,143	+8,041	+1,958



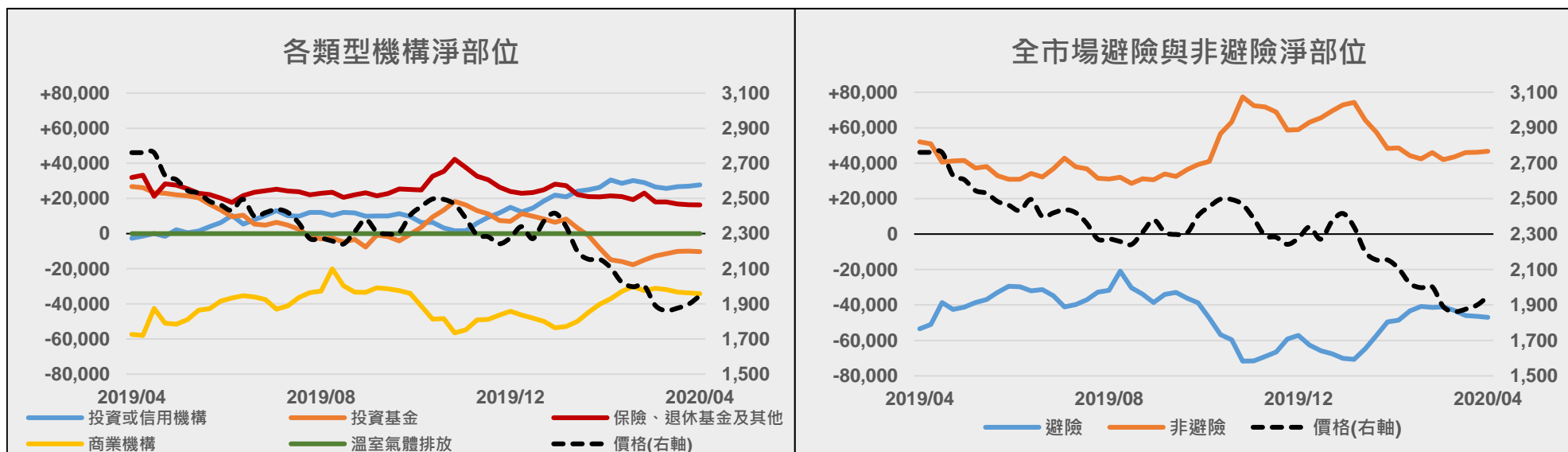
鎳	避險部位						非避險部位						總淨部位	
	多單	增減	空單	增減	淨部位	增減	多單	增減	空單	增減	淨部位	增減	2020/04/17	週增減
投資公司 或信用機構	21,073	-566	17,738	+769	+3,335	-1,334	173,136	-2,822	164,904	+590	+8,232	-3,413	+11,567	-4,747
投資基金	62	0	186	+11	-124	-11	15,806	+591	23,701	-511	-7,895	+1,101	-8,019	+1,090
其他金融機構包括 保險及退休基金	1,407	+43	4,263	-46	-2,856	+89	45,620	+471	24,309	-499	+21,310	+971	+18,454	+1,060
商業機構	28,650	-1,134	51,499	-1,061	-22,849	-73	27,319	-581	27,279	-170	+40	-411	-22,809	-483
溫室氣體排放限額 相關交易商	0	0	0	0	0	0	0	0	0	0	0	0	0	0
五大類合計	51,191	-1,656	73,685	-327	-22,494	-1,329	261,882	-2,341	240,194	-590	+21,688	-1,752	-806	-3,081



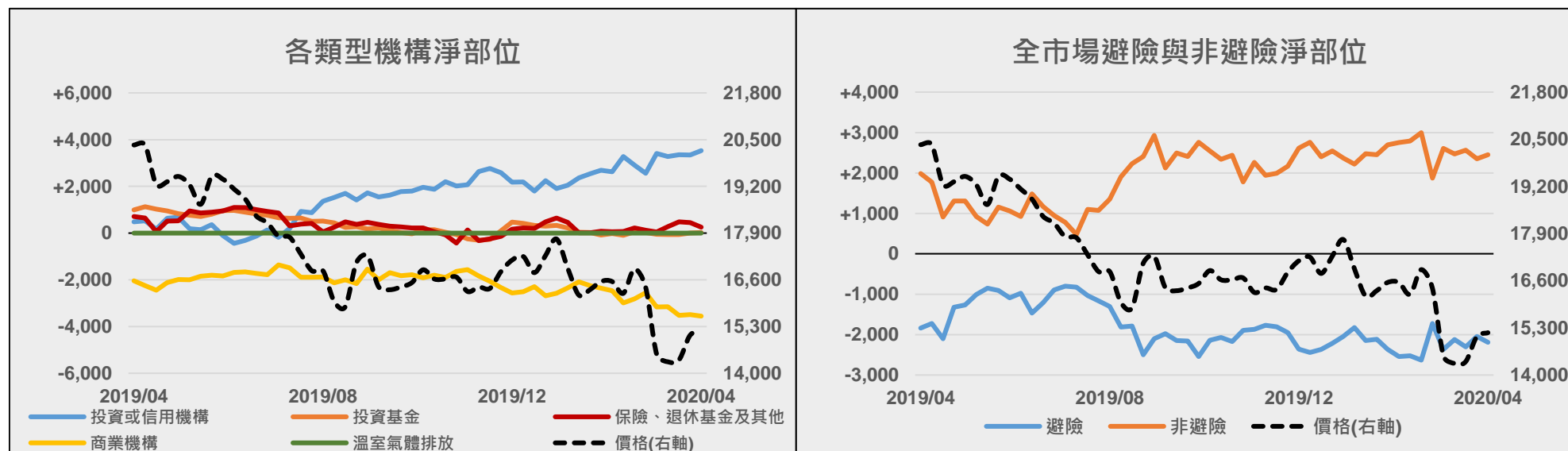
鉛	避險部位						非避險部位						總淨部位	
	多單	增減	空單	增減	淨部位	增減	多單	增減	空單	增減	淨部位	增減	2020/04/17	週增減
投資公司 或信用機構	8,465	+302	8,086	-172	+379	+474	87,184	+119	68,029	+1,428	+19,155	-1,309	+19,534	-835
投資基金	17	0	125	+8	-108	-8	5,624	+46	8,319	+145	-2,695	-99	-2,803	-107
其他金融機構包括 保險及退休基金	3,699	+380	6,219	-218	-2,520	+598	13,175	+399	9,777	+399	+3,397	0	+877	+598
商業機構	18,187	-31	35,696	-1,247	-17,509	+1,216	16,170	-294	16,019	-883	+150	+590	-17,359	+1,806
溫室氣體排放限額 相關交易商	0	0	0	0	0	0	0	0	0	0	0	0	0	0
五大類合計	30,367	+651	50,126	-1,629	-19,759	+2,281	122,152	+270	102,145	+1,089	+20,007	-819	+249	+1,462



錫	避險部位						非避險部位						總淨部位	
	多單	增減	空單	增減	淨部位	增減	多單	增減	空單	增減	淨部位	增減	2020/04/17	週增減
投資公司 或信用機構	11,932	+117	12,148	+449	-216	-331	152,246	-610	124,289	-1,704	+27,957	+1,094	+27,742	+762
投資基金	67	-1	436	+34	-369	-35	22,034	+21	31,859	+282	-9,825	-261	-10,194	-296
其他金融機構包括 保險及退休基金	4,440	-404	11,506	-364	-7,065	-40	46,071	-1,922	22,669	-1,936	+23,402	+14	+16,336	-27
商業機構	39,269	-2,409	78,562	-2,216	-39,293	-193	36,626	+468	31,466	+731	+5,160	-264	-34,133	-457
溫室氣體排放限額 相關交易商	0	0	0	0	0	0	0	0	0	0	0	0	0	0
五大類合計	55,708	-2,697	102,652	-2,098	-46,943	-600	256,977	-2,043	210,282	-2,626	+46,695	+583	-249	-17



錫	避險部位						非避險部位						總淨部位	
	多單	增減	空單	增減	淨部位	增減	多單	增減	空單	增減	淨部位	增減	2020/04/17	週增減
投資公司 或信用機構	1,455	-310	1,447	-323	+8	+13	11,224	-164	7,704	-340	+3,520	+176	+3,528	+189
投資基金	0	0	0	0	0	0	603	+115	575	+89	+28	+26	+28	+26
其他金融機構包括 保險及退休基金	0	-20	335	+80	-335	-100	2,189	+486	1,601	+587	+588	-101	+253	-201
商業機構	2,451	-571	4,317	-509	-1,866	-61	2,921	+12	4,608	+11	-1,687	+0	-3,553	-61
溫室氣體排放限額 相關交易商	0	0	0	0	0	0	0	0	0	0	0	0	0	0
五大類合計	3,906	-901	6,099	-752	-2,193	-148	16,937	+449	14,488	+347	+2,449	+101	+256	-47



鋁合金	避險部位						非避險部位						總淨部位	
	多單	增減	空單	增減	淨部位	增減	多單	增減	空單	增減	淨部位	增減	2020/04/17	週增減
投資公司 或信用機構	173	-10	76	-51	+97	+41	721	-71	579	-35	+142	-36	+239	+5
投資基金	0	0	0	0	0	0	0	0	0	0	0	0	0	0
其他金融機構包括 保險及退休基金	0	0	0	0	0	0	1	0	63	0	-62	0	-62	0
商業機構	46	-26	224	-18	-178	-8	54	-6	53	-9	+1	+3	-177	-5
溫室氣體排放限額 相關交易商	0	0	0	0	0	0	0	0	0	0	0	0	0	0
五大類合計	219	-36	300	-69	-81	+33	776	-77	695	-44	+81	-33	0	0

