

# A50晨報

永豐期貨顧問事業部編製

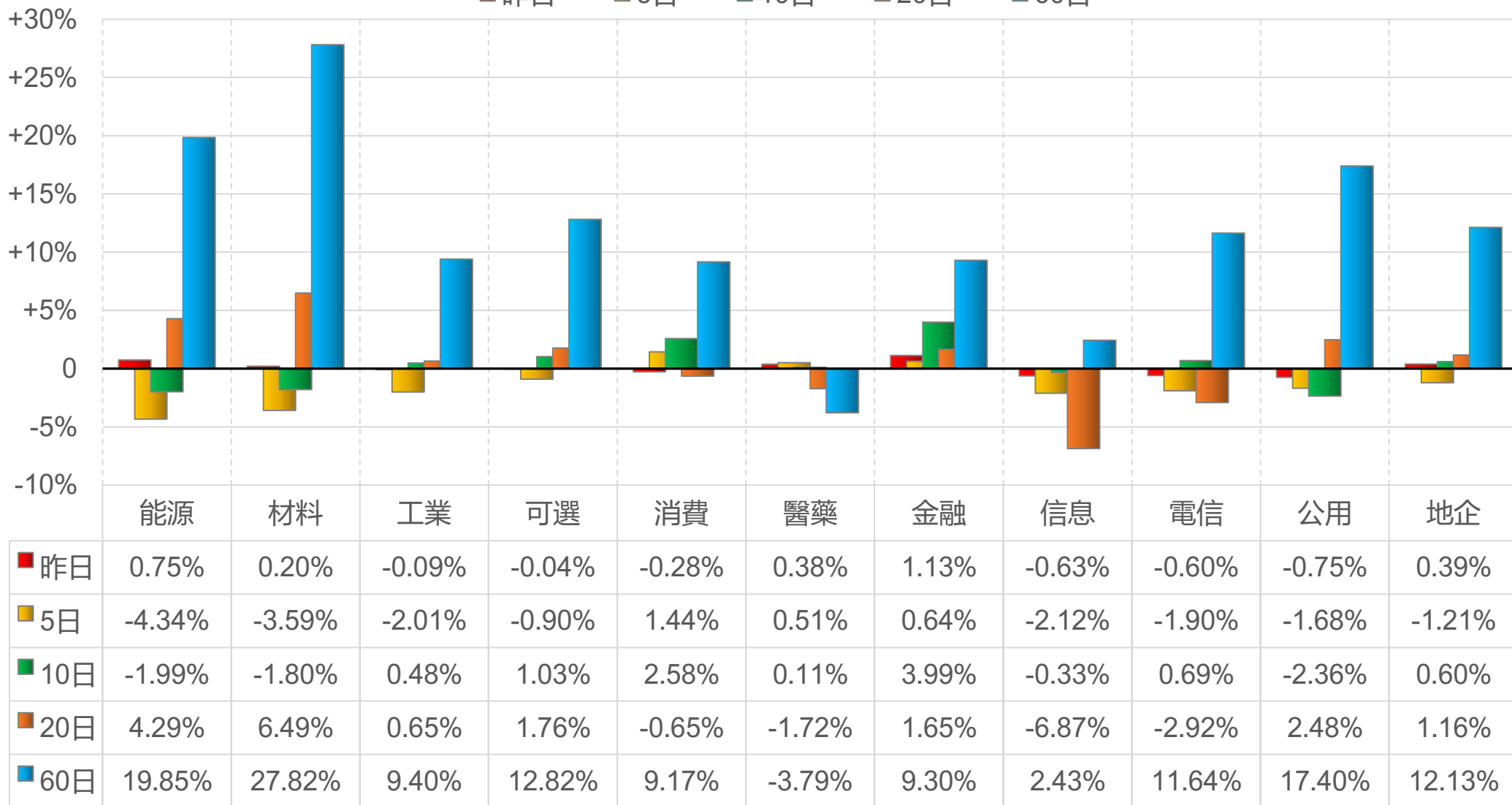


# 陸股主要指數

標的	收盤	漲跌	漲跌幅	今年以來	0% (52週低)	↔	100% (52週高)
上證指數	3052.90	+8.08	+0.27%	+2.6%			53%
上證50	2431.62	+7.50	+0.31%	+4.5%	46%		
上證180	7758.69	+17.50	+0.23%	+4.6%	44%		
深證指數	1698.34	+3.52	+0.21%	-7.6%	44%		
中小板	9712.96	+34.11	+0.35%	-8.6%	42%		
創業板	2237.84	+1.89	+0.08%	-11.9%	40%		
滬深300	3530.28	+8.66	+0.25%	+2.9%	43%		
A50指數	12301.50	+63.28	+0.52%	+6.9%			56%
恆生指數	17284.54	+83.27	+0.48%	+1.4%	45%		
H股指數	6120.37	+20.15	+0.33%	+6.1%			57%

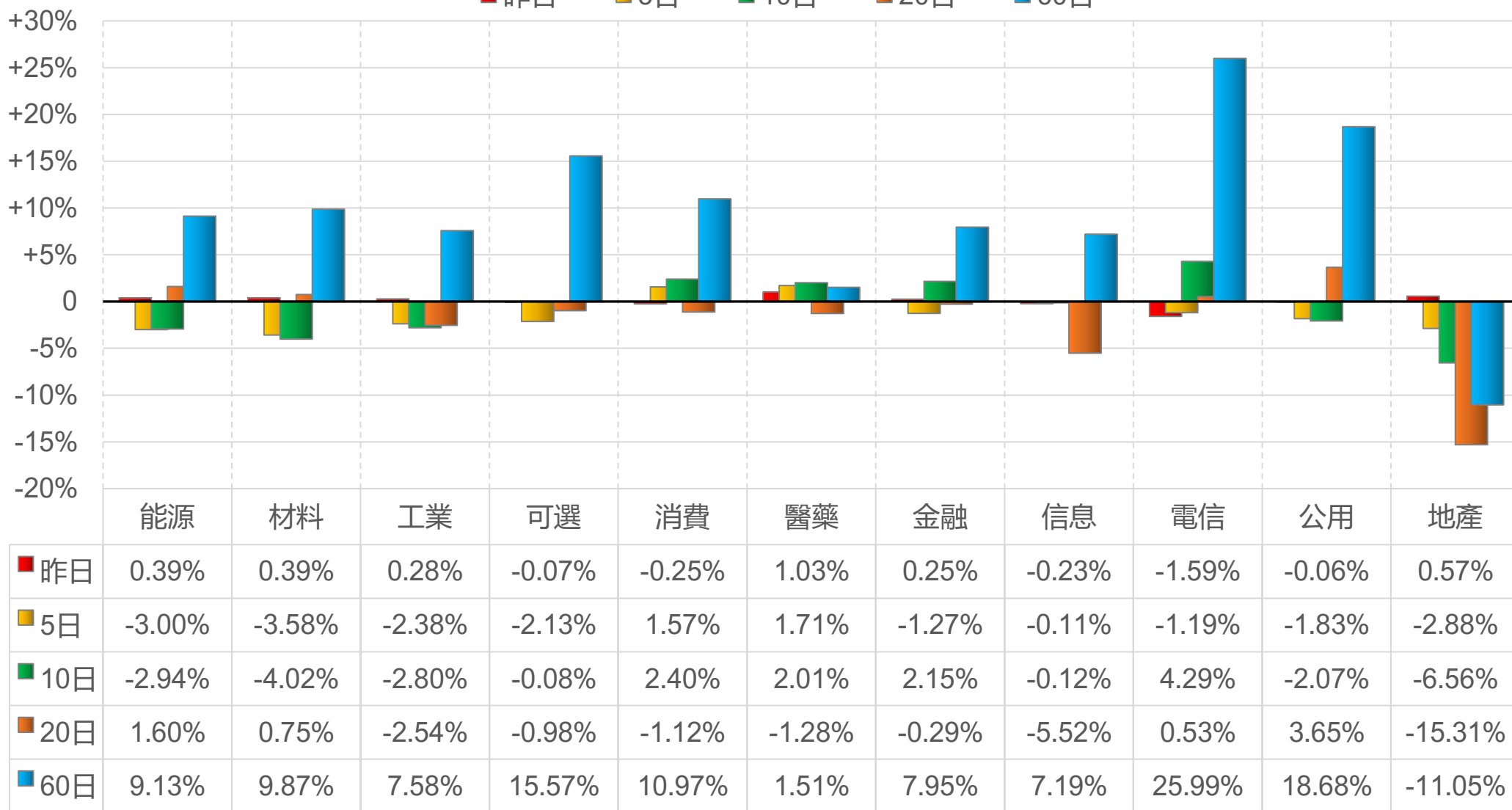
# 上證行業指數表現

■ 昨日    ■ 5日    ■ 10日    ■ 20日    ■ 60日



# 深證行業指數表現

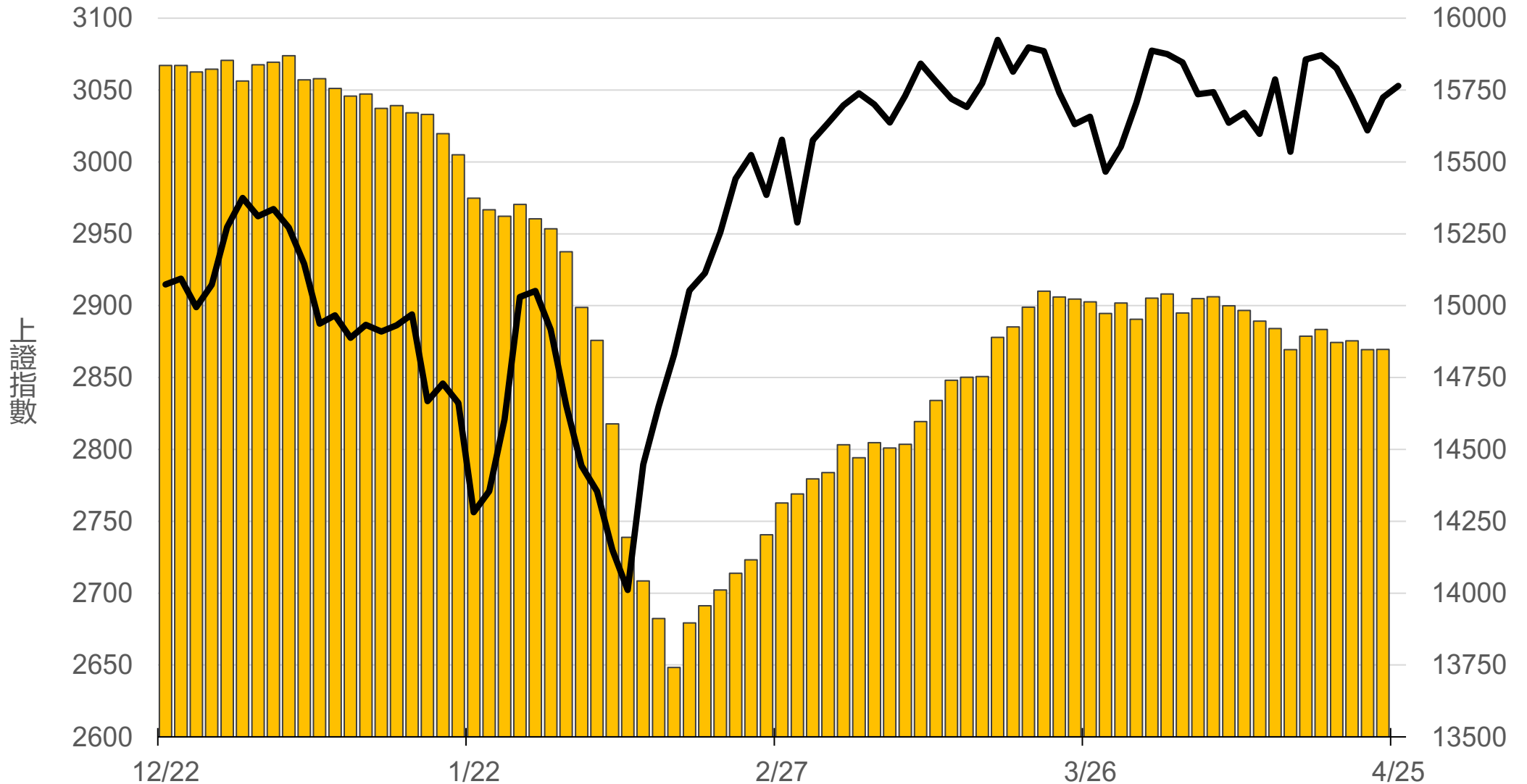
■ 昨日    ■ 5日    ■ 10日    ■ 20日    ■ 60日



# 滬深兩市融資餘額 (億人民幣)

僅更新至  
前一日數據

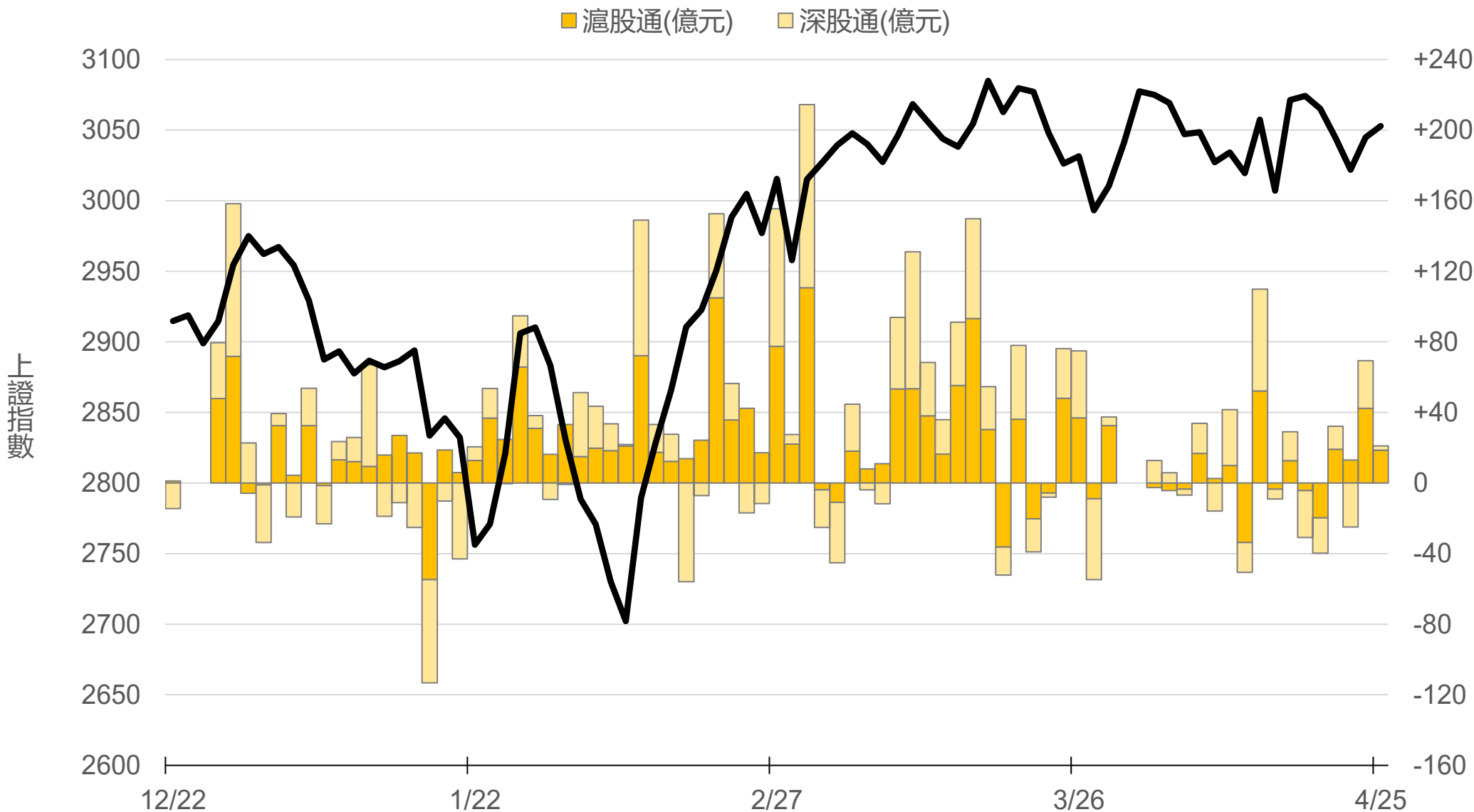
# 14847.6



# 滬深港通北上 (億人民幣)

滬股通 +18.6 合  
深股通 +2.5 計

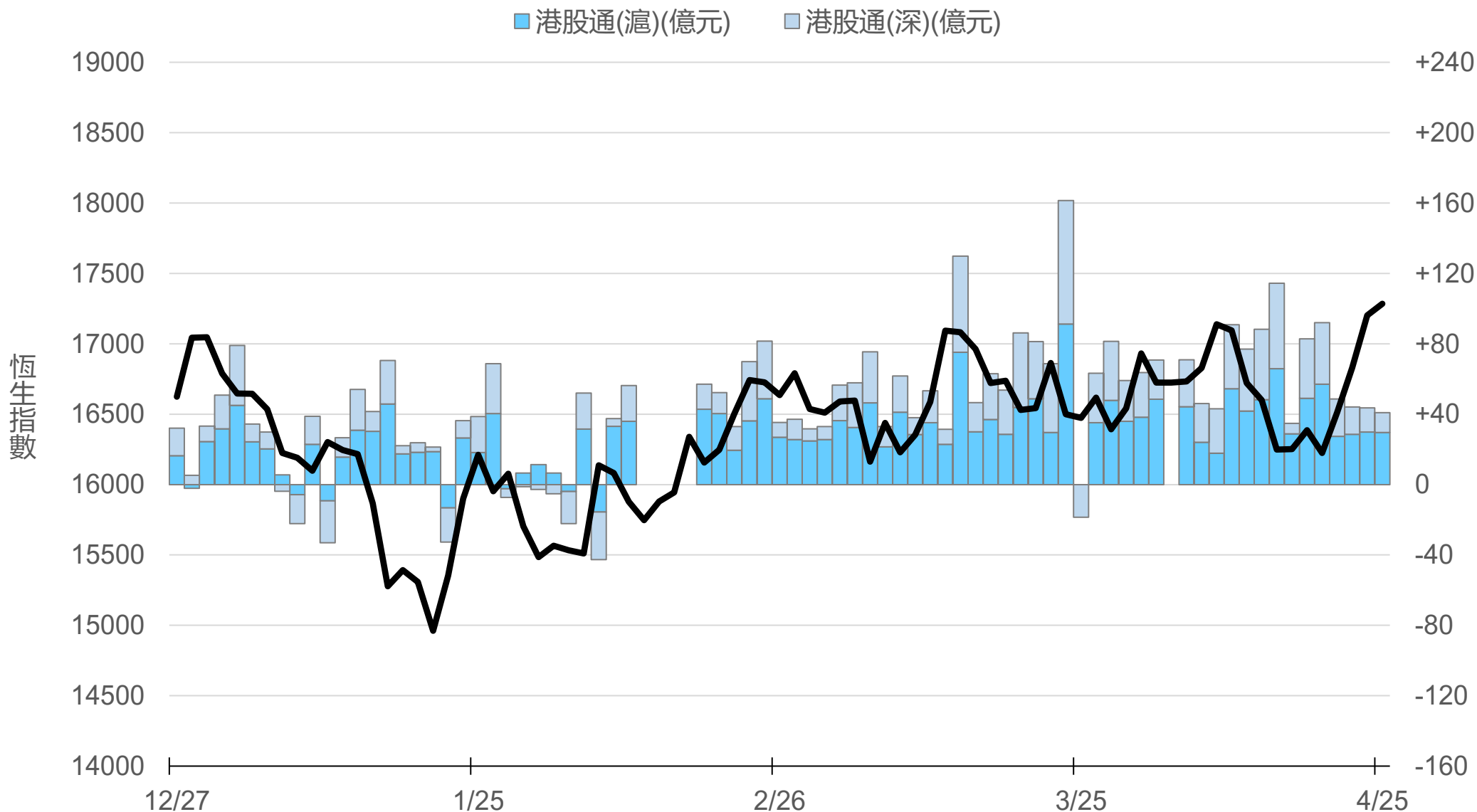
+21.1



# 滬深港通南下 (億人民幣)

港股通(滬) +29.6 合  
港股通(深) +11.2 計

## +40.8



# 一般型ETF (單位: 張, 新台幣億元)

商品	收盤	漲跌	漲跌幅	成交量	金額	市值
元大上證50 (006206)	28.56	+0.07 ↑	0.25%	131	0.04	11.9
富邦上證180 (006205)	29.70	+0.11 ↑	0.37%	519	0.15	49.3
富邦中證500 (00783)	18.11	+0.14 ↑	0.78%	79	0.01	1.7
富邦深100 (00639)	10.47	+0.04 ↑	0.38%	409	0.04	14.7
群益深證中小 (00643)	11.38	+0.06 ↑	0.53%	522	0.06	12.2
元大寶滬深 (0061)	17.11	+0.03 ↑	0.18%	199	0.03	22.6
復華滬深 (006207)	22.43	+0.13 ↑	0.58%	109	0.02	7.5
國泰A50 (00636)	20.63	+0.12 ↑	0.59%	697	0.14	46.6
富邦恆生國企 (00700)	12.18	+0.08 ↑	0.66%	701	0.09	3.8



# 槓桿及反向型ETF (單位: 張, 新台幣億元)

商品	收盤	漲跌	漲跌幅	成交量	金額	市值
富邦上證180正2 (00633L)	34.20	+0.40 ↑	1.18%	4194	1.43	110.5
富邦上證180反1 (00634R)	4.64	-0.02 ↓	0.43%	64	0.00	2.3
元大滬深300正2 (00637L)	13.72	+0.18 ↑	1.33%	49827	6.81	259.9
元大滬深300反1 (00638R)	9.75	-0.04 ↓	0.41%	105	0.01	2.6
國泰A50正2 (00655L)	23.36	+0.23 ↑	0.99%	3261	0.76	36.3
國泰A50反1 (00656R)	8.75	-0.06 ↓	0.68%	42	0.00	1.4
復華香港正2 (00650L)	9.40	+0.14 ↑	1.51%	44838	4.22	34.8
復華香港反1 (00651R)	9.28	-0.05 ↓	0.54%	1580	0.15	1.7
富邦恆生國企正2 (00665L)	6.25	+0.09 ↑	1.46%	73754	4.60	50.8
富邦恆生國企反1 (00666R)	15.58	-0.09 ↓	0.57%	663	0.10	1.3

# ETF期貨 (單位: 口)

商品	月份	收盤	漲跌	漲跌幅	成交量	OI	增減	
富邦上證180 (OAF)	05	29.77	+0.06	↑	0.20%	81	1253	+36
	06	29.71	-0.03	↓	0.10%	1	60	+1
元大上證50 (OBF)	05	28.59	+0.10	↑	0.35%	0	43	0
	06	28.61	+0.12	↑	0.42%	0	0	0
國泰A50 (OJF)	05	20.75	+0.13	↑	0.63%	74	880	-4
	06	20.69	+0.06	↑	0.29%	26	114	+20
富邦深100 (OKF)	05	10.48	0	▪	0	23	532	+13
	06	10.53	+0.04	↑	0.38%	7	50	+6
群益深中小 (OOF)	05	11.41	+0.03	↑	0.26%	43	203	-25
	06	11.42	+0.05	↑	0.44%	9	87	+3

# A50晨報



永豐期貨股份有限公司 | 台北市重慶南路一段2號8樓 | 02-2381-1799 | 111年金管期總字第007號 | 顧問事業部

本研究報告純屬研究性質僅供參考，不保證其完整性及精確性，報告內容具時效性，邇後若有變更，本公司將不做預告或主動更新。交易人決策時應衡量自身需求與交易風險，並就交易結果自行負責，本公司恕不負任何法律責任，亦不作任何保證。未經授權，禁止任何形式抄襲、引用或轉載。