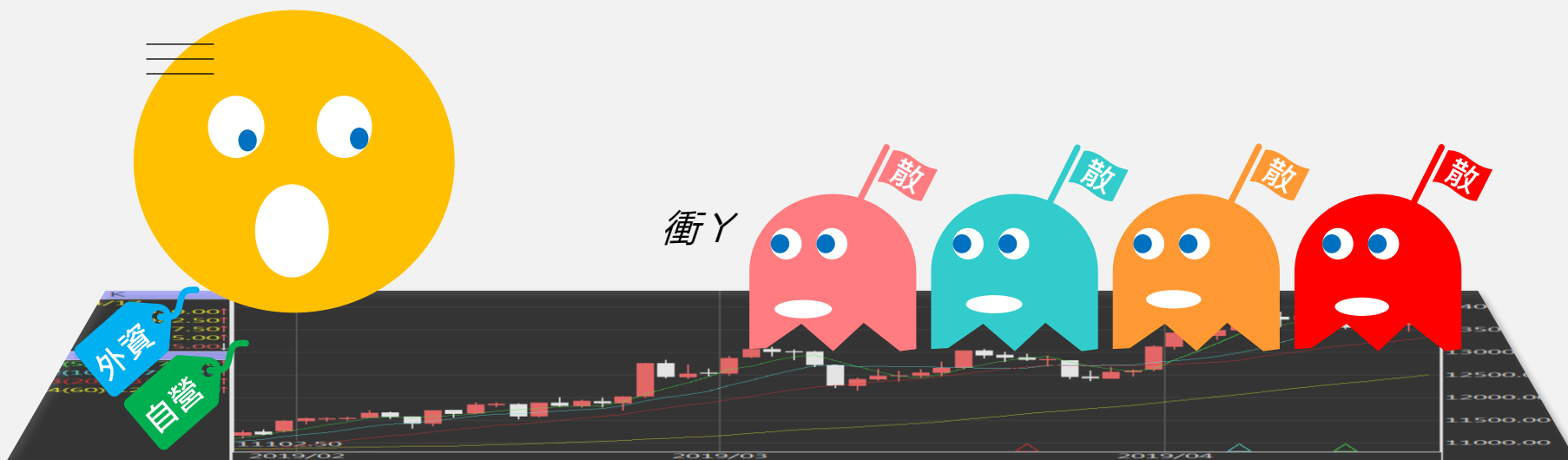


台指期晨報

永豐期貨顧問事業部編製



夜盤期權籌碼 (單日交易淨部位, 單位: 口/億元)

	大台 (口數)	小台 (口數)	大台 +小台/4	Call (口數)	Put (口數)	Call (金額)	Put (金額)
外資	+466	+7232	+2274	+600	+55	+0.050	-0.008
投信	-134	0	-134	0	0	0	0
自營	+290	+332	+373	-1839	+1820	+0.109	-0.023
合計	+622	+7564	+2513	-1239	+1875	+0.160	-0.031

歐美收盤行情表

標的	收盤	漲跌	漲跌幅	今年以來	0% (52週低)	↔	100% (52週高)
道瓊指數	38085.8	-375.12	-0.98%	+1.1%			76%
標普五百	5048.42	-23.21	-0.46%	+5.8%			82%
那斯達克	15611.76	-100.99	-0.64%	+4.0%			80%
費城半導	4615	+88.80	+1.96%	+10.5%			74%
羅素2000	1981.1175	-14.31	-0.72%	-2.3%			69%
美元指數	105.57	-0.24	-0.23%	+4.2%			77%
VIX指數	15.37	-0.60	-3.76%	+23.5%	32%		
時報金融	8078.86	+38.48	+0.48%	+4.5%			97%
法國CAC	8016.65	-75.21	-0.93%	+6.3%			84%
德國DAX	17917.28	-171.42	-0.95%	+7.0%			83%

亞洲收盤行情表

標的	收盤	漲跌	漲跌幅	今年以來	0% (52週低)	↔	100% (52週高)
加權指數	19857.42	-274.32	-1.36%	+10.7%			82%
日經指數	37628.48	-831.60	-2.16%	+12.4%			73%
韓國指數	2628.62	-47.13	-1.76%	-1.0%			70%
上證指數	3052.9	+8.08	+0.27%	+2.6%			53%
恆生指數	17284.54	+83.27	+0.48%	+1.4%	45%		
海峽指數	3287.75	-5.38	-0.16%	+1.5%			70%
印度指數	22570.35	+167.95	+0.75%	+3.9%			96%
印尼指數	7158.4	-6.69	-0.09%	-1.6%			67%
泰國指數	1364.27	+3.17	+0.23%	-3.6%	14%		
越南指數	1204.97	-0.64	-0.05%	+6.6%			68%

重要美股表現

標的	收盤	漲跌	漲跌幅	標的	收盤	漲跌	漲跌幅
蘋果	169.89	+0.87	+0.51%	高通	163.3	-0.33	-0.20%
亞馬遜	173.67	-2.92	-1.65%	美光	111.58	-0.20	-0.18%
谷歌	156	-3.13	-1.97%	特斯拉	170.18	+8.05	+4.97%
臉書	441.38	-52.12	-10.56%	美孚石油	121.33	+0.28	+0.23%
奈飛	564.8	+9.68	+1.74%	太陽能源	1.88	-0.06	-3.09%
微軟	399.04	-10.02	-2.45%	沃爾瑪	60.21	+0.34	+0.57%
英特爾	35.11	+0.61	+1.77%	家得寶	331.98	-1.03	-0.31%
台積電A	136.58	+3.61	+2.71%	耐吉	93.94	-0.70	-0.74%
輝達	826.32	+29.55	+3.71%	摩根大通	193.37	+0.29	+0.15%
德州儀器	175.25	+0.44	+0.25%	輝瑞製藥	25.26	-1.01	-3.84%

台灣期交所夜盤行情表

商品	月份	收盤	漲跌	漲跌幅	成交量	合約歷史高	合約歷史低
台指	05	20130	+250 ↑	1.26%	124035	20918	18754
	06	20110	+241 ↑	1.21%	1861	20909	16016
小台指	W1	20095	+238 ↑	1.20%	975	20424	19272
	W2	20105	+243 ↑	1.22%	205	20151	19692
電子	05	1044	+16.1 ↑	1.57%	464	1100.4	996.15
	06	1040	+13.7 ↑	1.33%	52	1097.8	1000
小電子	05	1043.2	+15.3 ↑	1.49%	2848	1101.1	970.1
	06	1038	+11.7 ↑	1.14%	66	1094.7	780.85

台灣期交所夜盤行情表

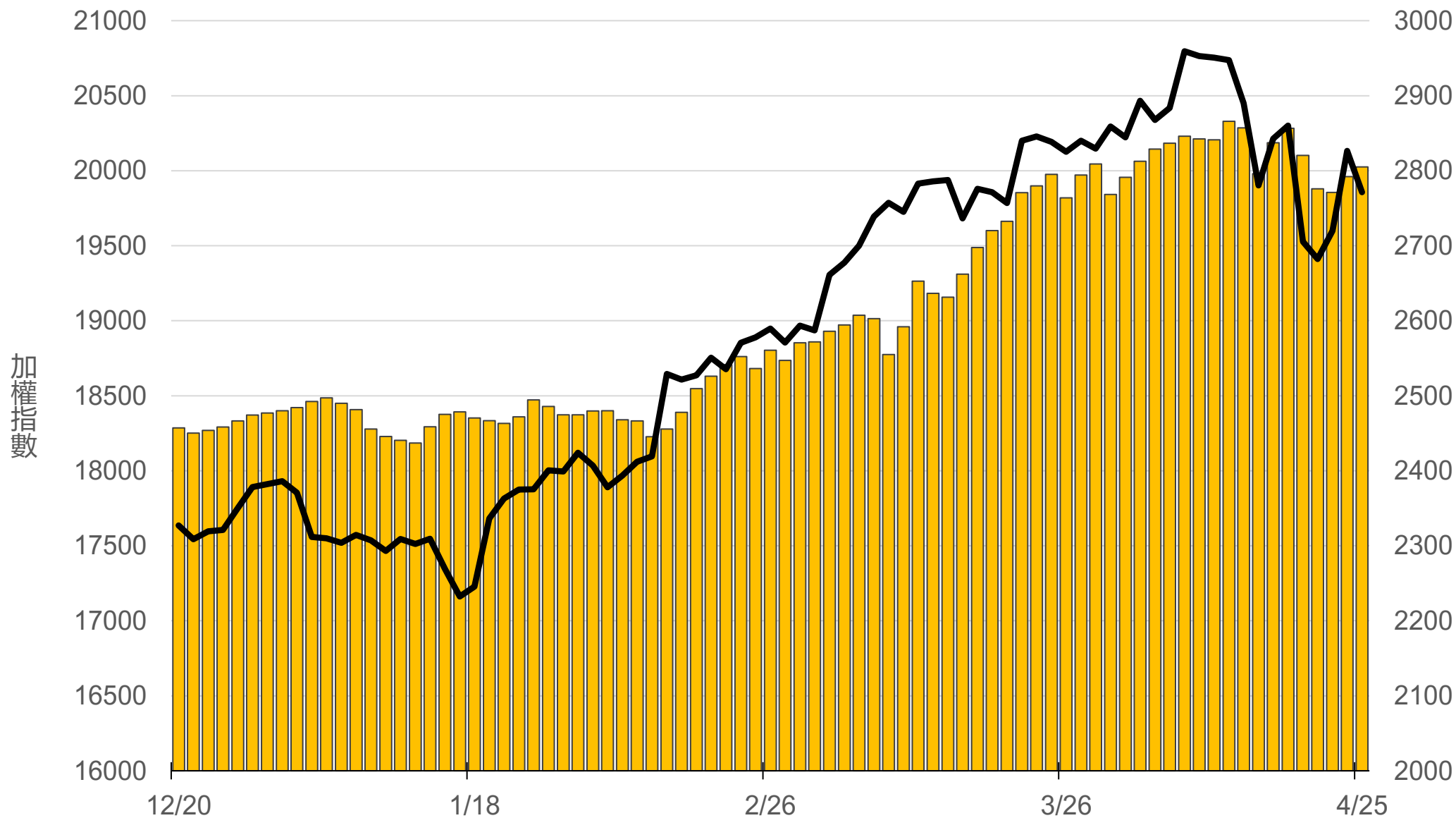
商品	月份	收盤	漲跌	漲跌幅	成交量	合約歷史高	合約歷史低
道瓊	06	38353	-256 ↓	0.66%	1732	40305	34554
	09	38740	-250 ↓	0.64%	64	40680	37915
標普500	06	5127	+56.25 ↑	1.11%	58	5330	4783
	09	5100	-35.5 ↓	0.69%	3	5385.75	5030.25
那斯達克	06	17820	+367 ↑	2.10%	4197	18710	14600
	09	18029	+371 ↑	2.10%	52	18925	17360
黃金	04	2332	+19.2 ↑	0.83%	10	2435.9	2012.9
	06	2349	+7.1 ↑	0.30%	6	2441.8	2064
台幣黃金	04	9212	+21.5 ↑	0.23%	16	9529.5	7595
	06	9270	+18 ↑	0.19%	51	9579	7799
布蘭特	06	2853.5	-14 ↓	0.49%	5	2969	2520
	07	2816	-18.5 ↓	0.65%	57	2939	2738

台灣期交所夜盤行情表

商品	月份	收盤	漲跌	漲跌幅	成交量	合約歷史高	合約歷史低	
歐元	06	1.0738	-0.0008	↓	0.07%	9	1.1202	1.064
	09	-	-	▪	-	-	1.0935	1.0703
日圓	06	154.26	-0.1	↓	0.06%	129	154.51	137.81
	09	152.24	-0.13	↓	0.09%	110	152.46	146.45
英鎊	06	1.2522	+0.0012	↑	0.10%	17	1.289	1.2356
	09	-	-	▪	-	-	1.2812	1.2364
澳幣	06	0.6513	-0.0028	↓	0.43%	9	0.6867	0.6415
	09	-	-	▪	-	-	0.6662	0.652
大美人	05	-	-	▪	-	-	7.2375	7.1999
	06	-	-	▪	-	-	7.2542	6.9654
小美人	05	7.2584	-0.0003	▪	0	50	7.2759	7.2213
	06	7.2514	+0.0023	↑	0.03%	50	7.2518	6.9473

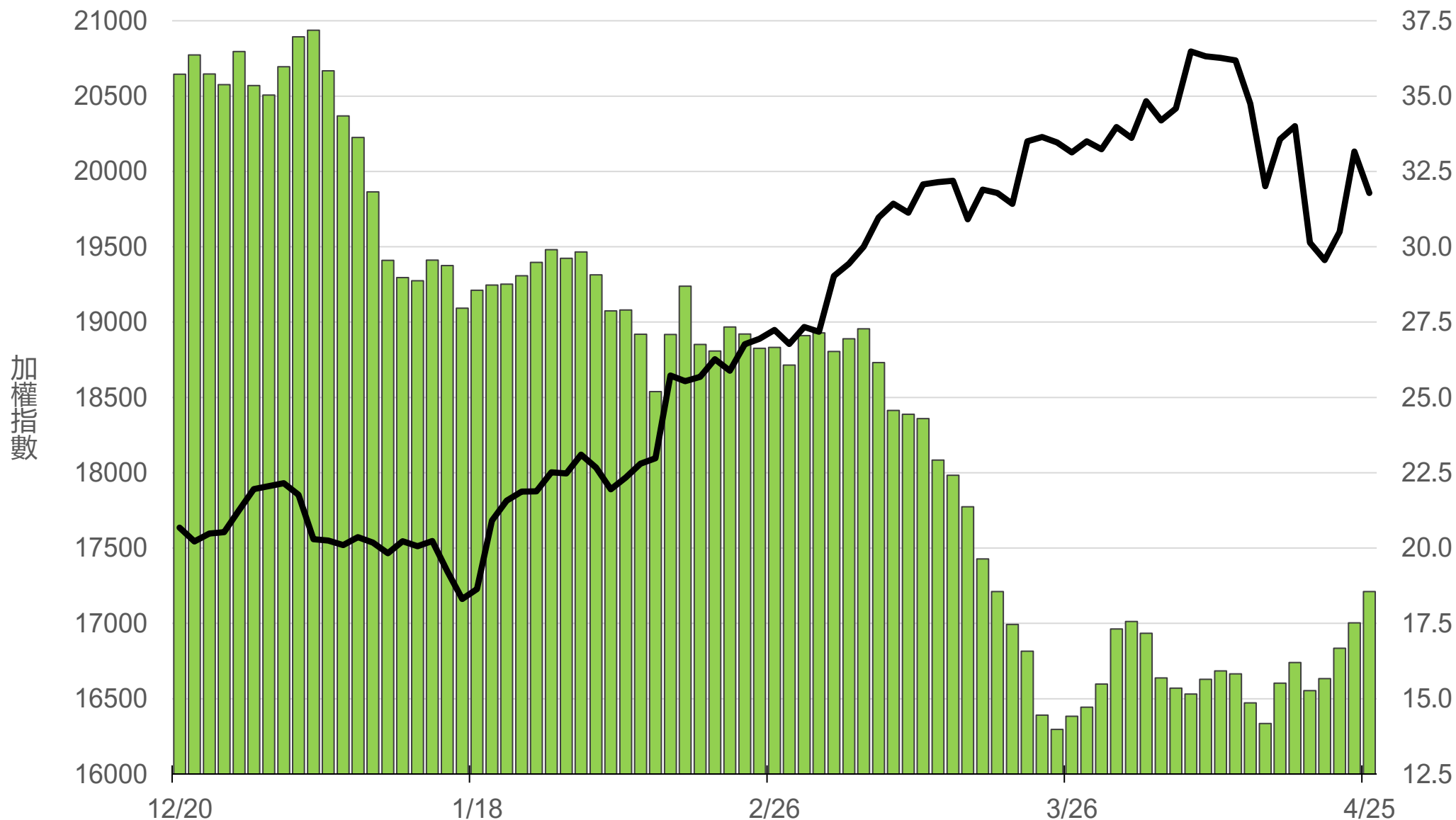
上市融資餘額(億元)

2804.9



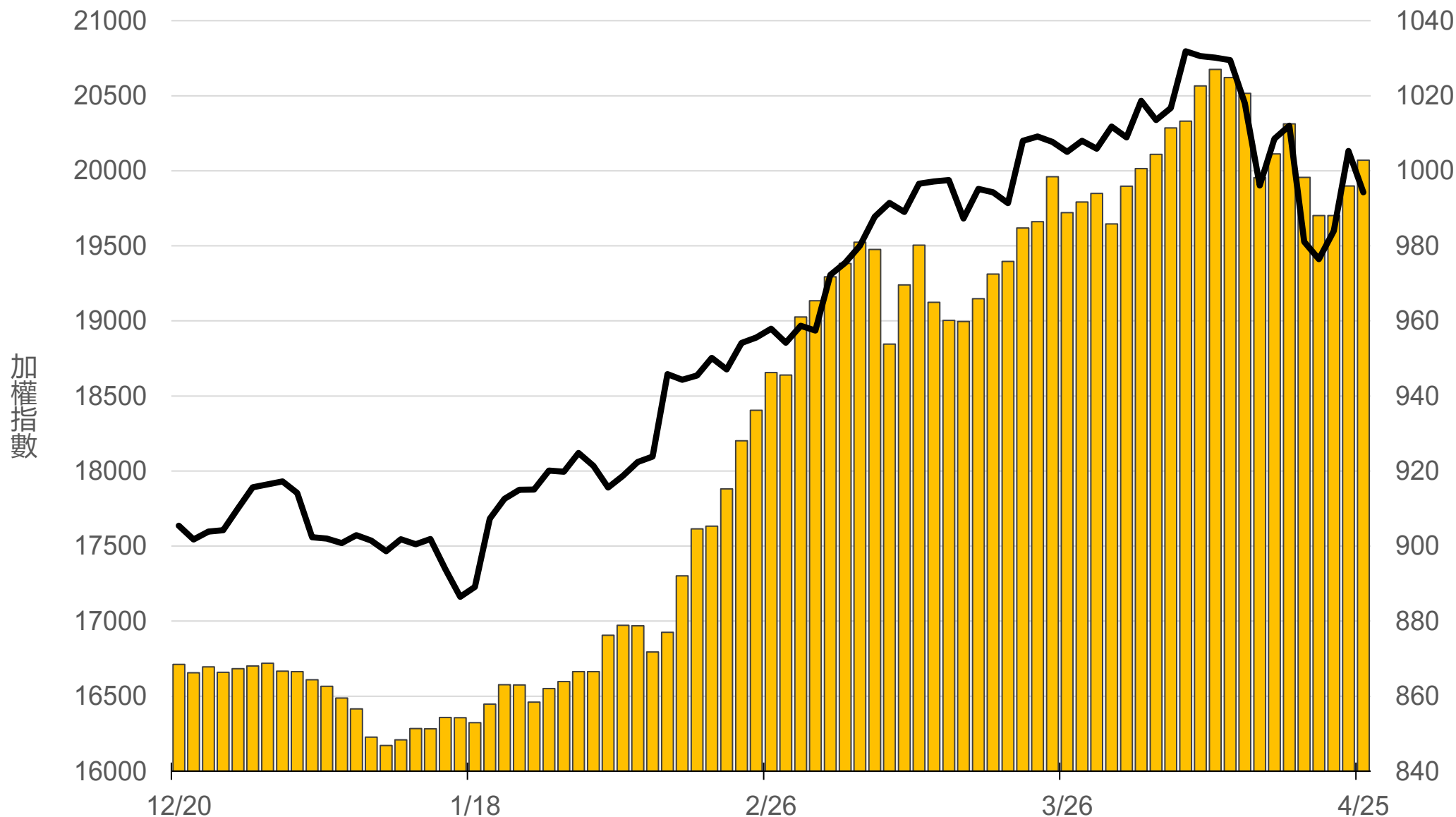
上市融券餘額(萬張)

18.6



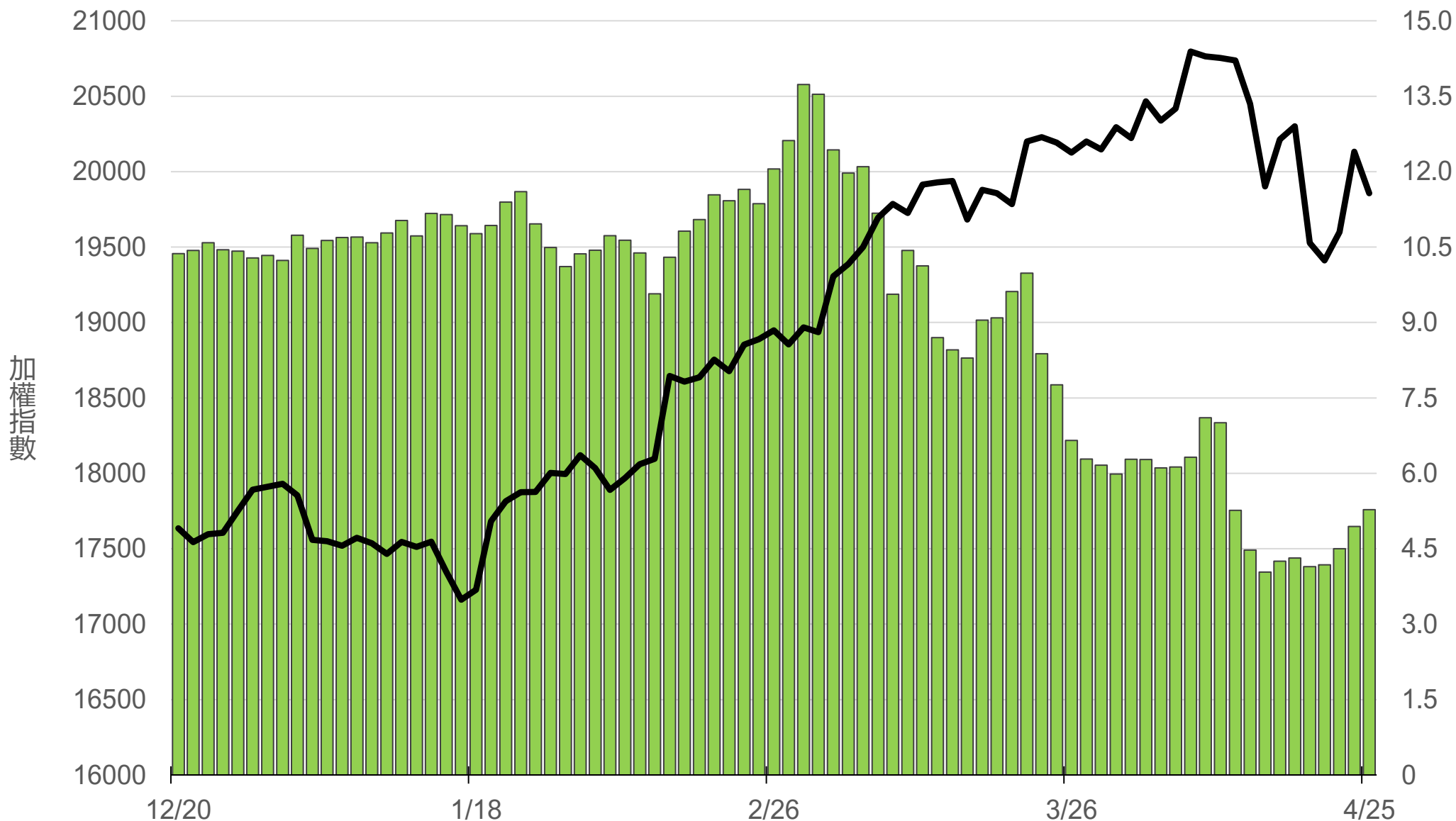
上櫃融資餘額(億元)

1002.8



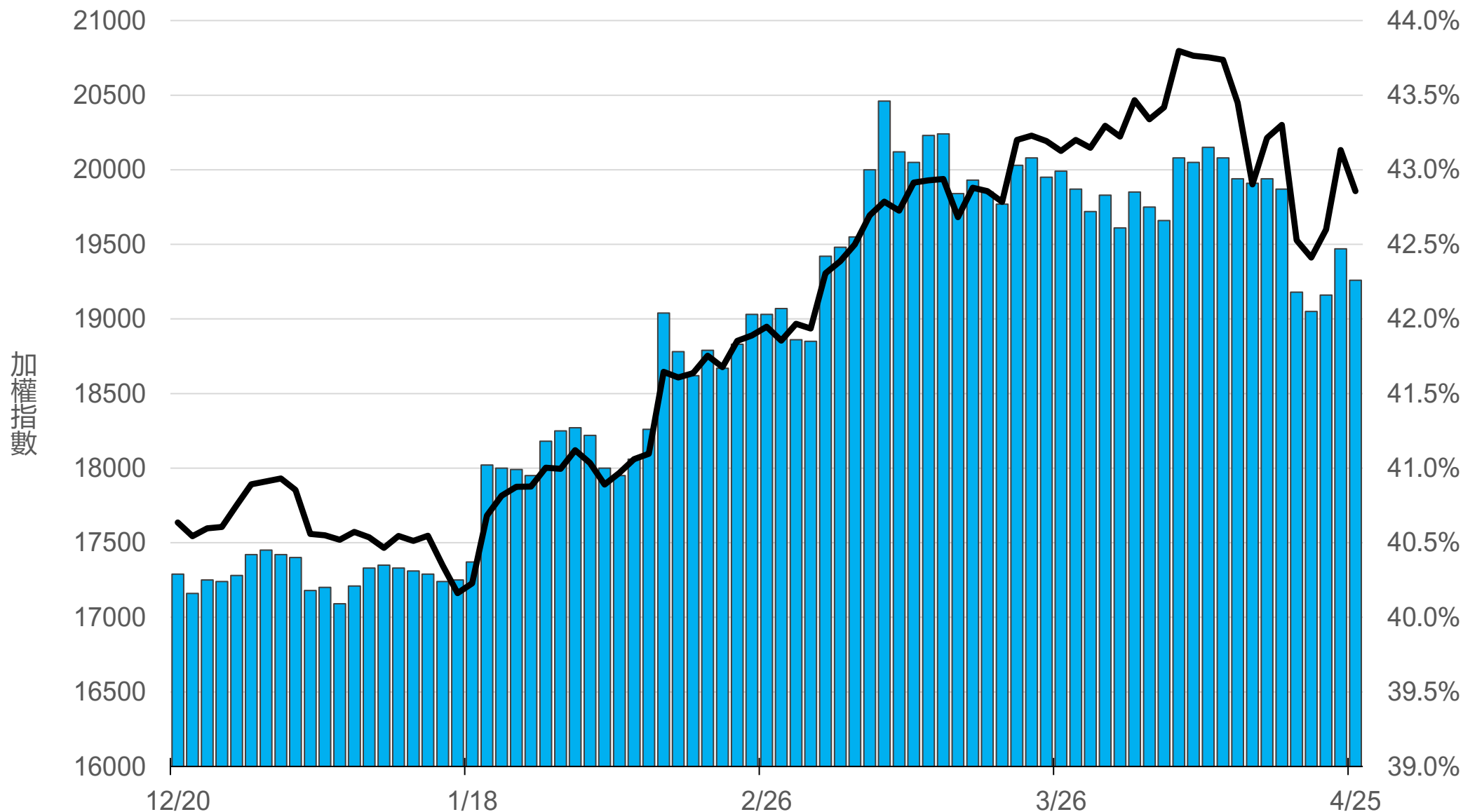
上櫃融券餘額(萬張)

5.3



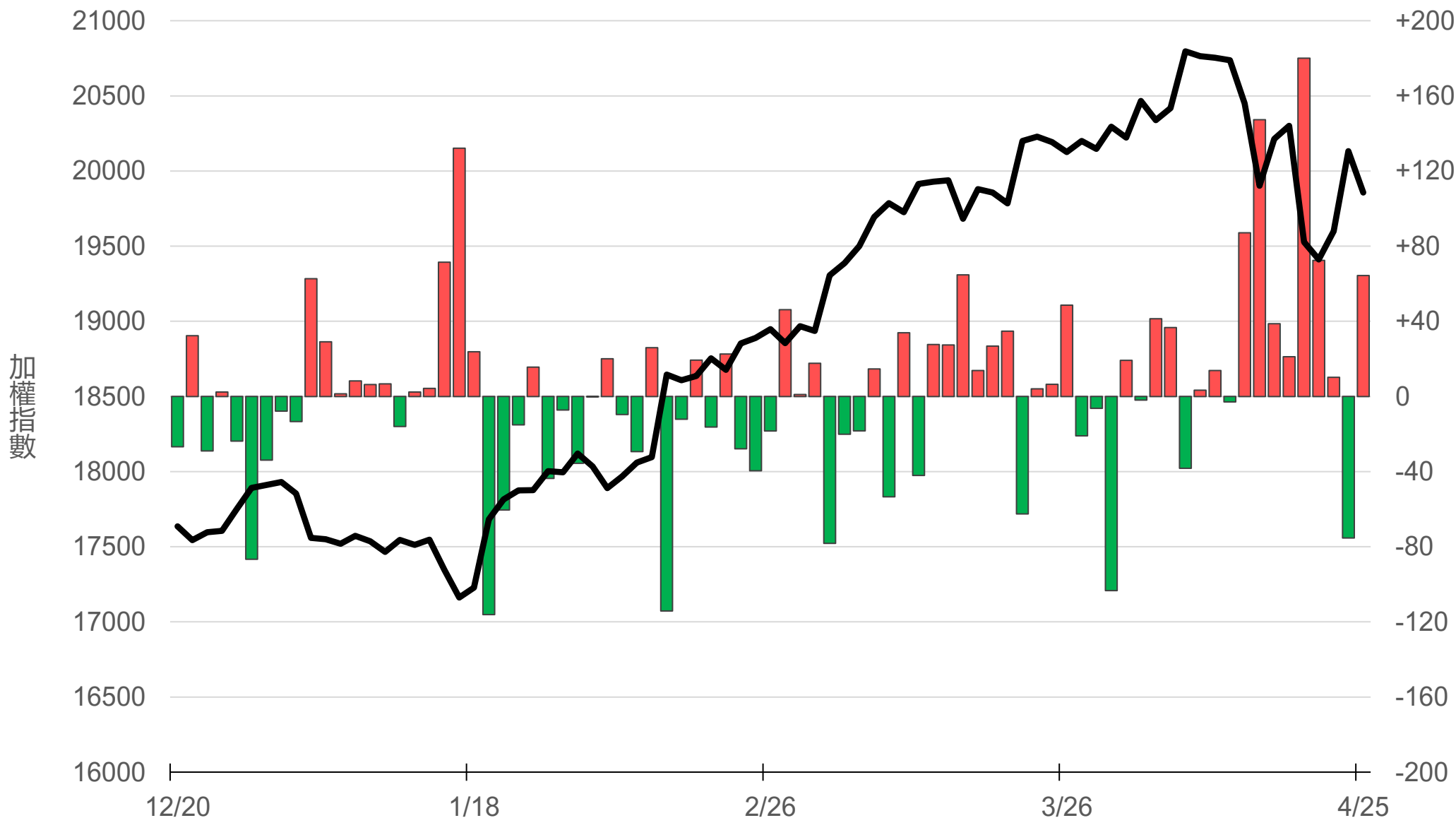
外資持股市值佔總市值%

42.26%



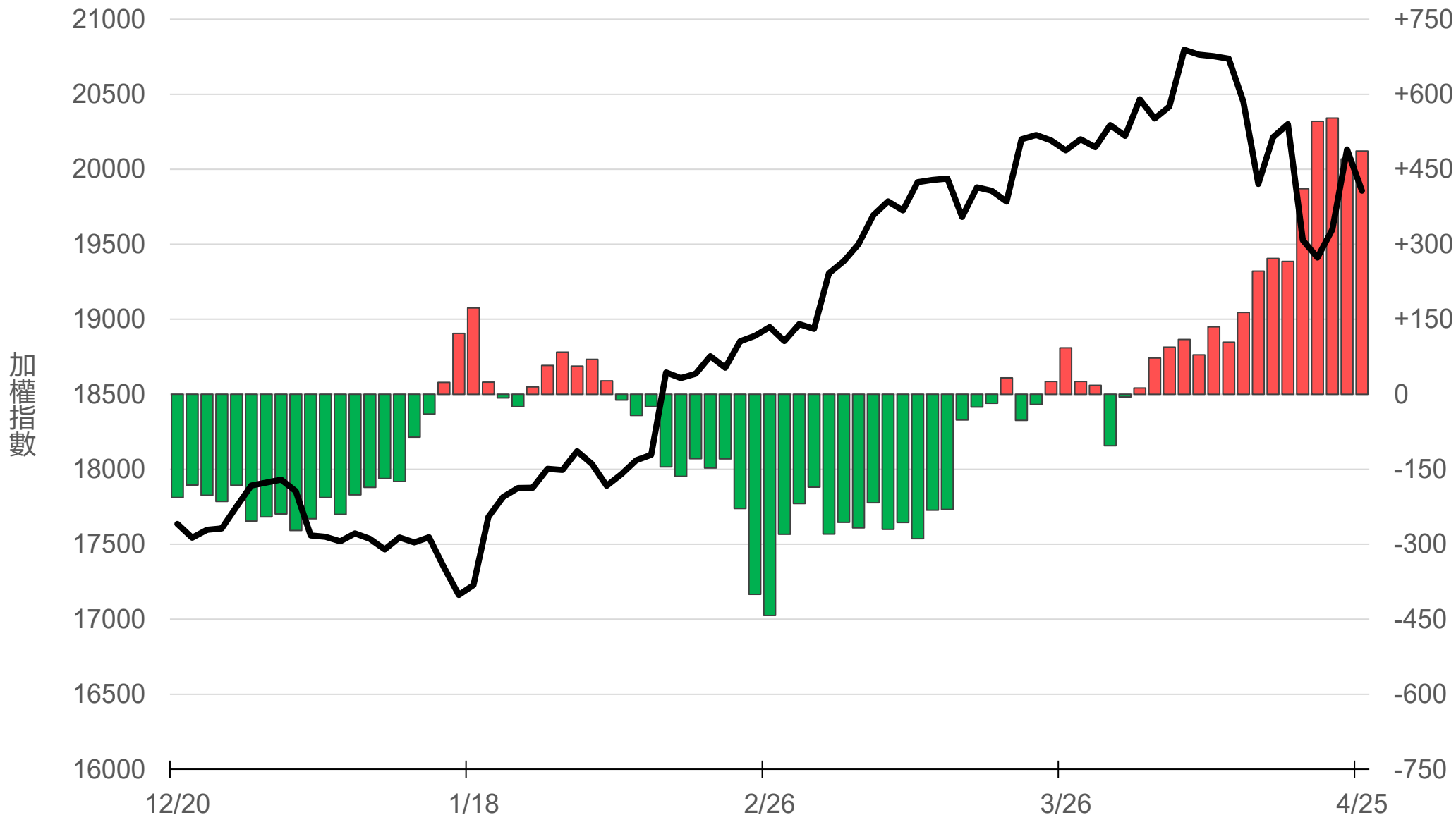
八大行庫買賣超(億元)

+64.35



八大近20日累計買賣超(億元)

486.3



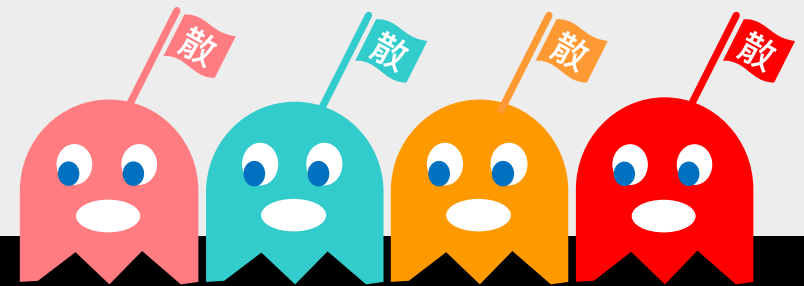
原型期貨ETF (單位: 張, 新台幣億元)

商品	收盤	漲跌	漲跌幅	成交量	金額	市值
元大黃金 (00635U)	27.61	-0.16 ↓	0.58%	404	0.11	8.0
元大石油 (00642U)	18.61	-0.13 ↓	0.69%	840	0.16	23.4
元大白銀 (00738U)	25.18	-0.23 ↓	0.91%	666	0.17	13.3
元大美元指數 (00682U)	21.37	+0.02 ↑	0.09%	71	0.02	1.2
街口黃豆 (00693U)	23.63	-0.17 ↓	0.71%	105	0.02	6.5
街口銅 (00763U)	27.60	-0.06 ↓	0.22%	264	0.07	6.2

槓桿及反向型期貨ETF (單位：張，新台幣億元)

商品	收盤	漲跌	漲跌幅	成交量	金額	市值
元大黃金正2 (00708L)	33.73	-0.32 ↓	0.94%	1578	0.53	8.8
元大黃金反1 (00674R)	10.73	+0.05 ↑	0.47%	1193	0.13	5.3
元大石油反1 (00673R)	7.13	+0.03 ↑	0.42%	5090	0.36	71.3
元大日圓正2 (00706L)	6.29	-0.09 ↓	1.41%	13842	0.87	44.5
元大日圓反1 (00707R)	29.49	+0.01 ↑	0.03%	0	0.00	2.0
元大美元指數正2 (00683L)	23.31	+0.06 ↑	0.26%	215	0.05	4.8
元大美元指數反1 (00684R)	15.29	0 -	0	0	0.00	1.0
街口布蘭特正2 (00715L)	17.88	-0.09 ↓	0.50%	4164	0.74	42.5

台 指 期 晨 報



永豐期貨股份有限公司 | 台北市重慶南路一段2號8樓 | 02-2381-1799 | 111年金管期總字第007號 | 顧問事業部

本研究報告純屬研究性質僅供參考，不保證其完整性及精確性，報告內容具時效性，邇後若有變更，本公司將不做預告或主動更新。交易人決策時應衡量自身需求與交易風險，並就交易結果自行負責，本公司恕不負任何法律責任，亦不作任何保證。未經授權，禁止任何形式抄襲、引用或轉載。